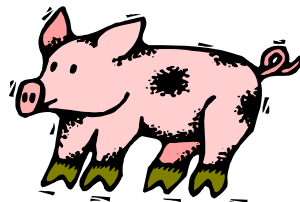


と畜場への家畜搬入時の注意点



と畜場で作業した際には、車両、衣服、長靴に様々な病原体が付着するリスクがあります。病原体を農場に持ち帰らないように汚れをきちんと落とし、消毒してから帰りましょう。

Point 1

専用の長靴
と作業服を
使用すると
GOOD



衣服の上にヤッケなどの作業服と長靴を着用して作業します。作業後に長靴を消毒し、座席に乗り込む前にヤッケを脱衣し、持ち帰って洗濯します。

Point 2

運搬車両の
洗浄・消毒
を徹底

- ① 出荷の前・後に、水洗場で、車両、タイヤ、特に荷台の糞便を除去する。



マットの汚れがひどい
場合は、その場で洗浄



- ② 家畜搬出後、消毒場で、車両、タイヤ、特に荷台を念入りに消毒する。

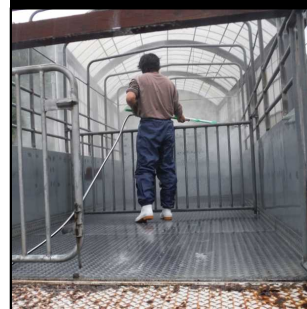
車両の洗浄・消毒



タイヤとハブの洗浄・消毒



荷台の洗浄・消毒



Point 3

運転席
の消毒



Point 4

長靴消毒
と
手指消毒

作業着
の脱衣



Point 5

タワー
消毒を
受ける



ゆっくりと車両を進行
させて、タワー消毒を
十分に受けます。

Point 6

農場に
戻る際の
農場入口
消毒も
確実に



動噴、消毒マット、消石灰帯等を設置し、農場に入る前に、再度、消毒します。

ご相談・問い合わせ等がございましたら、下記までご連絡ください。
沖縄県北部家畜保健衛生所 【TEL：0980-52-2939】