

第4章 花き生産の現状

1 花きの産出額の推移

県内の花き生産は亜熱帯の気象条件を活かし、冬春期のキク及び洋ラン、ヘリコニア等の熱帯花き類といった切花やドラセナ等の切葉類を主体に栽培されている。平成27年の花き産出額は107億円で、農業産出額の11%を占める。

農業産出額の推移

(単位：億円、%)

項 目	農業産出額（沖縄）					農業産出額（全国）			
	昭.60	平. 2	平. 7	平.12	平.27	平. 2	平. 7	平.12	平.27
農 業 全 体	1,160 (100)	1,069 (100)	1,002 (100)	902 (100)	935 (100)	114,927 (100)	104,498 (100)	91,295 (100)	88,631 (100)
うち園芸	348 (30)	390 (36)	361 (35)	295 (33)	286 (31)	40,176 (35)	37,478 (37)	33,712 (37)	35,283 (40)
うち花き	89 (8)	149 (14)	159 (16)	139 (15)	107 (11)	3,845 (3)	4,360 (4)	4,466 (5)	3,529 (4)

資料：生産農業所得統計

(平成27年農業産出額及び生産農業所得)

2 花きの販売農家数の推移

平成27年の花き販売農家数は1,225戸となっており、圏域別にみると北部が730戸、中南部466戸となっており、沖縄本島で98%を占めている。5年毎の推移を見ると各圏域で平成7年がピークとなっている。

花き販売農家数

(単位：戸、%)

項 目		平成2年	平成7年	平成12年	平成17年	平成27年	7→27(対比)
県 計	販売農家	1,537	2,056	1,860	1,762	1,225	60
北 部	販売農家	776	1,010	984	915	730	72
中南部	販売農家	720	981	831	792	466	48
宮 古	販売農家	19	14	10	7	5	36
八重山	販売農家	22	51	35	48	24	47

資料：農業センサス、世界農林業センサス

3 花き農家の経営規模

平成27年の農家一戸当たりの面積は76.1aとなっており、圏域別では北部の72.6aを筆頭に、中部で72.6a、南部で63.4aの順となっている。

平成7年と比べ、全体的に規模拡大傾向にある。

花き販売農家の規模別割合

(単位：戸、a)

圏域	平成2年			平成7年			平成27年		
	販売農家数	面積	一戸当面積	販売農家数	面積	一戸当面積	販売農家数	面積	一戸当面積
県計	1,537	77,154	50.2	2,056	125,294	60.9	1,225	93,200	76.1
北部	776	44,603	57.5	1,010	67,016	66.4	730	53,000	72.6
中南部	720	30,387	42.2	981	53,095	54.1	466	25,300	63.4
宮古	19	1,390	73.2	14	1,295	92.5	5	x	x
八重山	22	774	35.2	51	3,888	76.2	24	x	x

資料：農業センサス、世界農林業センサス

*平成27年の面積は露地作付面積と施設作付面積の合計値

*「x」：個人又は法人その他の団体に関する秘密を保護するため、統計数値を公表しないもの。

4 花き作付面積及び出荷量の推移

花きの作付面積は、平成2年の815haから平成12年の1,260haと増加傾向であったが、その後平成27年には1,031haで減少している。

切花類の出荷量は平成2年の274,500千本から平成12年の378,600千本と増加したが、近年の自然災害等による生産量の減少や花きの消費低迷に伴い、平成27年は340,500千本と減少傾向となっている。

(1) 花きの種類別作付面積の推移 (県計)

(単位：ha、%)

種別	平成2年	平成7年	平成12年	平成22年	平成27年	伸び率(%)	
	面積	面積	面積	面積	面積	平2→7	平7→27
切花類	786	1,110	1,210	1,085	1,031	141	93
鉢物類	22	17	28	29	—	77	—
球根類	5	4	3	—	—	80	—
花壇用苗物	2	9	19	17	—	450	—
計	815	1,140	1,260	1,131	1,031	140	90

資料：園芸・工芸農作物市町村別統計

平成22年と27年は沖縄農林水産統計年報

(2) 花きの種類別出荷量の推移 (県計) (単位: 千本、千鉢、千球、%)

種 別	平成2年	平成7年	平成12年	平成22年	平成27年	伸び率(%)	
	出荷量	出荷量	出荷量	出荷量	出荷量	平2→7	平7→27
切 花 類	274,500	376,500	378,600	360,800	340,500	137	90
鉢 物 類	1,380	980	2,280	1,540	—	71	—
球 根 類	1,080	812	570	—	—	75	—
花壇用苗物	493	2,030	5,290	5,290	—	412	—

資料: 園芸・工芸農作物市町村別統計

平成22年と27年は沖縄農林水産統計年報

(3) 主要花きの生産推移 (県計) (単位: ha、千本(鉢)、本(鉢)/10a、%)

品目別		平成2年	平成7年	平成12年	平成22年	平成27年	H7→H27
作 付 面 積	きく	549	771	858	852	827	107
	洋ラン類	40	46	41	21	16	35
	ばら	6	3	4	1	—	—
	切り葉	78	116	135	187	142	122
	鉢もの類	22	17	28	29	—	—
	花壇用苗物	2	9	19	17	—	—
出 荷 量	きく	213,600	294,600	294,300	308,100	300,300	102
	洋ラン類	7,570	7,830	5,920	2,110	1,710	22
	ばら	2,190	1,050	1,410	555	—	—
	切り葉	27,400	48,600	51,100	45,500	29,300	60
	鉢もの類	1,380	980	2,280	1,540	—	—
	花壇用苗物	493	2,030	5,290	5,290	—	—
単 位 収 量	きく	38,900	38,200	34,300	36,200	36,300	95
	洋ラン類	19,000	16,000	14,500	10,000	10,700	67
	ばら	35,400	30,300	33,200	55,500	—	—
	切り葉	35,200	42,000	37,900	24,300	20,600	49
	鉢もの類	6,280	5,930	8,100	5,310	—	—
	花壇用苗物	22,800	22,600	28,400	31,100	—	—

資料: 園芸・工芸農作物市町村別統計

平成22年と27年は沖縄農林水産統計年報

5 花きの施設栽培の現状

本県の花き生産は、他県に比べ冬期の気候に恵まれていることもあり、冬春期における露地栽培が中心に行われている。また、相次ぐ台風の襲来により被害を受けていたが、農作物被害防止のための平張施設が増えたことにより、安定した生産出荷が可能となっている。

平成27年の施設栽培面積は27,973 a と花き作付面積の30.2%の施設化率となっている。そのうち切花類が89%（うちキク55%）、鉢物類が11%を占めている。

花きの種類別施設栽培面積の推移

(単位：a、%)

年 度	2年		7年		12年		15年		27年	
		割合		割合		割合		割合		割合
切 花 類	15,225	77	20,142	77	19,557	86	21,047	85	25,007	89
うちキク	(1,305)	(7)	(3,110)	(12)	(3,001)	(13)	(8,122)	(33)	(15,438)	(55)
鉢 物 類	4,416	22	5,282	20	2,497	11	3,324	13	2,966	11
球 根 類	0	0	0	0	0	0	0	0	0	0
花 壇 用 苗 物	120	1	596	3	405	2	164	1	0	0
花 木 類	0	0	0	0	270	1	290	1	0	0
計	19,761	100	26,026	100	22,729	100	24,825	100	27,973	100
花き作付面積	90,477		125,253		122,816		108,583		92,731	
施設化率(%)	21.8		20.8		18.5		22.9		30.2	

資料：花き産地生産出荷事情調査

花きの施設栽培面積（平成27年）

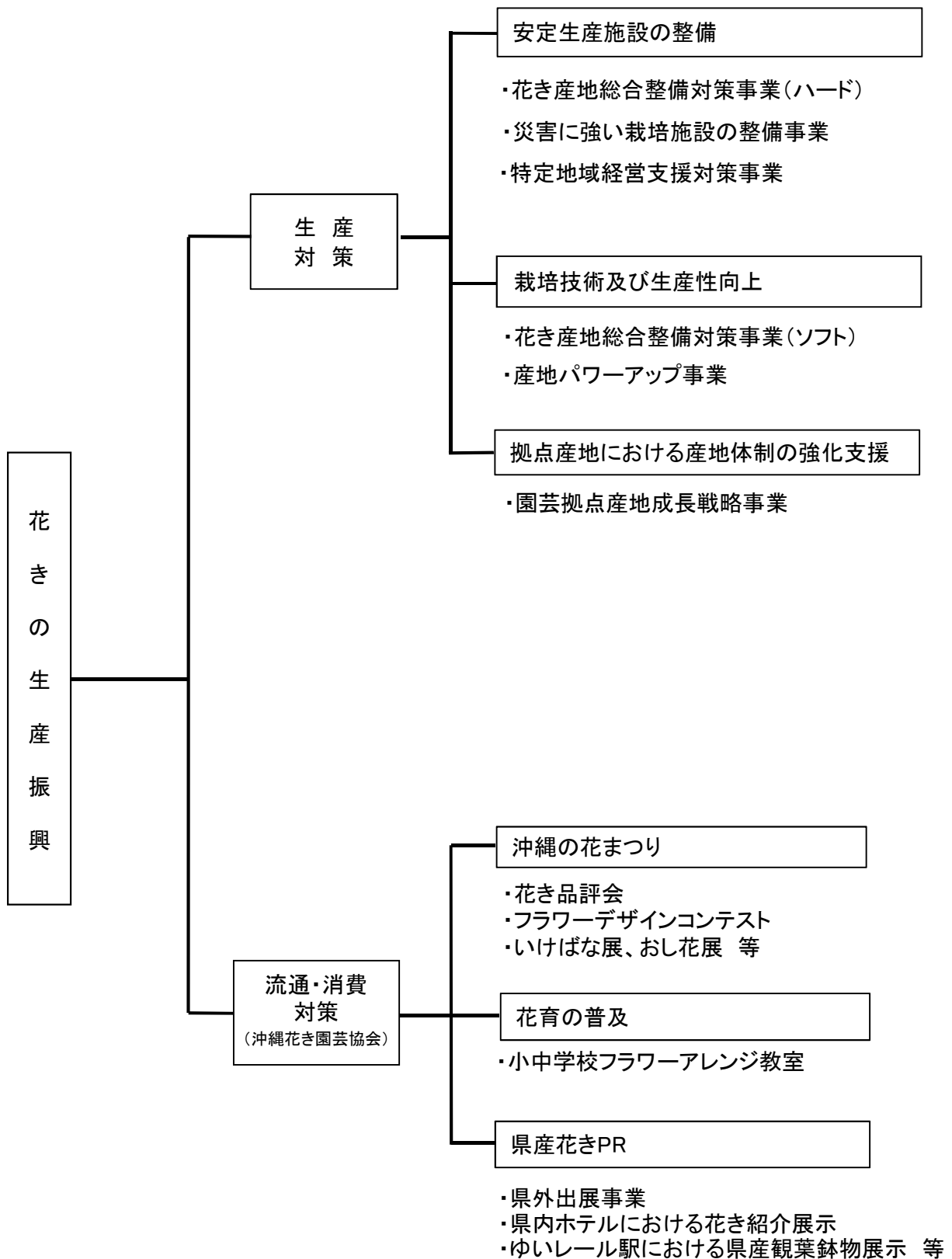
(単位：a、%)

区 分	北 部	中 部	南 部	宮 古	八 重 山	県 計
露地面積	26,060	19,663	18,123	60	852	64,758
平張施設面積	4,798	3,459	2,857	0	190	11,304
平張以外の施設面積	12,129	2,513	1,857	10	160	16,669
計	42,987	25,635	22,837	70	1,202	92,731
施設化率	39.4	23.3	20.6	14.3	29.1	30.2

資料：花き産地生産出荷事情調査

6 花き関係事業の概要

(1)花きの生産振興施策体系(平成28年度)



(2) 花き振興対策事業実績

国庫補助事業：

平成26年度

園芸モデル産地育成機械整備事業(国庫)

園芸作物生産振興対策事業交付金

単位：千円

市町村名 (地区名)	事業主体	対象花き	事業内容	事業量	事業費	負担区分			
						国庫	県費	市町村費	その他
沖縄県JAおきなわ広域 第四地区	沖縄県農業協同組合	キク	自動結束ロボット付 重量選別機	27台	199,746	118,368	29,592	0	51,786
沖縄県広域第四地区	沖縄県花卉園芸農業協同組合	キク	自動結束ロボット付 重量選別機	49台	362,502	214,816	53,704	0	93,982
国頭村 (国頭地区)	国頭花卉生産組合	キク	自動結束ロボット付 重量選別機	3台	22,032	13,056	3,264	0	5,712
大宜味村 (大宜味地区)	江州花卉生産組合	キク	自動結束ロボット付 重量選別機	3台	22,356	13,248	3,312	0	5,796
今帰仁村 (今帰仁中部地区)	今帰仁花卉生産組合	キク	自動結束ロボット付 重量選別機	3台	22,453	13,305	3,327	0	5,821
恩納村 (喜瀬武原地区)	喜瀬武原小菊生産組合	キク	自動結束ロボット付 重量選別機	6台	44,518	26,380	6,596	0	11,542
糸満市(糸満市新垣・ 国吉地区)	琉球農産組合	キク	自動結束ロボット付 重量選別機	1台	7,452	4,416	1,104	0	1,932
計				92台	681,059	403,589	100,899	0	176,571

災害に強い栽培施設の整備事業(国庫)

園芸作物生産振興対策事業交付金

単位：千円

市町村名 (地区名)	事業主体	対象花き	事業内容	事業量	事業費	負担区分			
						国庫	県費	市町村費	その他
東村 (北部広域花卉第四)	沖縄県農業協同組合	アレカヤン	強化型パイプハウス	4,845㎡	33,480	19,840	4,960	0	8,680
今帰仁村 (北部第四)	沖縄県花卉園芸農業協同組合	大ギク	気象災害対応型平張 施設	7,848㎡	29,700	17,600	4,400	0	7,700
今帰仁村 (北部第四)	沖縄県花卉園芸農業協同組合	大ギク	強化型パイプハウス	9,486㎡	61,884	36,672	9,168	0	16,044
名護市 (北部広域花卉第五)	沖縄県農業協同組合	スプレーギク	強化型パイプハウス	9,198㎡	68,677	40,697	10,175	0	17,805
伊江村 (北部第四)	沖縄県花卉園芸農業協同組合	大ギク	強化型パイプハウス	3,672㎡	25,596	15,168	3,792	0	6,636
伊江村 (北部第四)	沖縄県花卉園芸農業協同組合	大ギク	気象災害対応型平張 施設	6,282㎡	25,650	15,200	3,800	0	6,650
伊江村 (北部第四)	沖縄県花卉園芸農業協同組合	小ギク	気象災害対応型平張 施設	4,482㎡	19,440	11,520	2,880	0	5,040
伊江村 (北部広域花卉第五)	沖縄県農業協同組合	モンステラ	気象災害対応型平張 施設	13,868㎡	61,560	36,480	9,120	0	15,960
恩納村 (恩納村)	沖縄県花卉園芸農業協同組合	ドラセナ	強化型パイプハウス	6,570㎡	33,480	19,840	4,960	0	8,680
恩納村 (北部広域花卉第四)	沖縄県農業協同組合	小ギク	気象災害対応型平張 施設	5,796㎡	21,708	12,864	3,216	0	5,628
宜野座村 (北部第四)	沖縄県花卉園芸農業協同組合	小ギク	気象災害対応型平張 施設	3,024㎡	11,880	7,040	1,760	0	3,080
金武町 (北部第四)	沖縄県花卉園芸農業協同組合	小ギク	気象災害対応型平張 施設	8,173.5㎡	30,240	17,920	4,480	0	7,840
うるま市 (中・南部第三)	沖縄県花卉園芸農業協同組合	大ギク	気象災害対応型平張 施設	2,752.552㎡	11,826	7,008	1,752	0	3,066
うるま市 (中部広域小菊第三)	沖縄県農業協同組合	小ギク	気象災害対応型平張 施設	5,382㎡	21,492	12,736	3,184	0	5,572
読谷村 (中部広域小菊第三)	沖縄県農業協同組合	小ギク	気象災害対応型平張 施設	16,092㎡	54,756	32,448	8,112	0	14,196
南風原町 (南部広域花卉第四)	沖縄県農業協同組合	小ギク	気象災害対応型平張 施設	3,564㎡	14,580	8,640	2,160	0	3,780
糸満市 (南部広域花卉第四)	沖縄県農業協同組合	小ギク	気象災害対応型平張 施設	17,853.86㎡	76,680	45,440	11,360	0	19,880
糸満市 (新垣)	グリーンフィールズ	小ギク	気象災害対応型平張 施設	2,016㎡	6,858	4,064	1,016	0	1,778
糸満市 (国吉)	琉球農産組合	小ギク	気象災害対応型平張 施設	2,082.75㎡	8,945	5,300	1,325	0	2,320
糸満市 (小波蔵)	サザンファーム花卉生産組合	小ギク	気象災害対応型平張 施設	4,702.5㎡	19,764	11,712	2,928	0	5,124
八重瀬町 (中・南部第三)	沖縄県花卉園芸農業協同組合	小ギク	気象災害対応型平張 施設	7,757㎡	29,052	17,216	4,304	0	7,532
計				145,447.162㎡	667,248	395,405	98,852	0	172,991

市町村名 (地区名)	事業主体	対象花き	事業内容	事業量	事業費	負担区分			
						国庫	県費	市町村費	その他
今帰仁村 (今帰仁村花卉第一地区)	沖縄県農業協同組合	スプレーギク	強化型パイプハウス	6,246㎡	41,796	24,768	6,192	0	10,836
今帰仁村 (今帰仁村第四地区)	沖縄県花卉園芸農業協同組合	小ギク	気象災害対応型平張施設	6,010.5㎡	23,112	13,696	3,424	0	5,992
今帰仁村 (今帰仁村第五地区)	沖縄県花卉園芸農業協同組合	大ギク	強化型パイプハウス	4,500㎡	29,581	17,529	4,383	0	7,669
本部町 (本部町第二地区)	沖縄県花卉園芸農業協同組合	大ギク	強化型パイプハウス	3,006㎡	20,077	11,897	2,975	0	5,205
名護市 (名護市第三地区)	沖縄県花卉園芸農業協同組合	大ギク	強化型パイプハウス	4,824㎡	33,426	19,808	4,952	0	8,666
宜野座村 (宜野座村花卉第一地区)	沖縄県農業協同組合	小ギク	気象災害対応型平張施設	5,526㎡	21,907	12,981	3,246	0	5,680
伊江村 (伊江村第四地区)	沖縄県花卉園芸農業協同組合	大ギク	気象災害対応型平張施設	9,680.25㎡	41,040	24,320	6,080	0	10,640
伊江村 (伊江村花卉第一地区)	沖縄県農業協同組合	大ギク	気象災害対応型平張施設	10,732.5㎡	53,784	31,872	7,968	0	13,944
うるま市 (うるま市地区)	沖縄県農業協同組合	トロギキョウ	強化型パイプハウス	2,940㎡	25,164	14,912	3,728	0	6,524
沖縄市 (沖縄市第二地区)	沖縄県花卉園芸農業協同組合	小ギク	気象災害対応型平張施設	8,883㎡	31,752	18,816	4,704	0	8,232
読谷村 (読谷村第二地区)	沖縄県花卉園芸農業協同組合	小ギク	気象災害対応型平張施設	10,744.25㎡	37,530	22,240	5,560	0	9,730
糸満市 (糸満市第二地区)	沖縄県花卉園芸農業協同組合	小ギク	気象災害対応型平張施設	12,993.851㎡	45,915	27,208	6,802	0	11,905
糸満市 (糸満市花卉第一地区)	沖縄県農業協同組合	小ギク	気象災害対応型平張施設	5,489.625㎡	22,922	13,583	3,396	0	5,943
広域(八重瀬町) (南部広域花卉第五地区)	沖縄県農業協同組合	トロギキョウ	強化型パイプハウス	18,223.2㎡	152,064	90,112	22,528	0	39,424
久米島町 (久米島町第三地区)	沖縄県花卉園芸農業協同組合	大ギク	気象災害対応型平張施設	9,843.7㎡	41,148	24,384	6,096	0	10,668
計				119,642.876㎡	621,218	368,126	92,034	0	161,058

平成28年度

災害に強い栽培施設の整備事業(国庫)

園芸作物生産振興対策事業交付金

単位：千円

市町村名 (地区名)	事業主体	対象花き	事業内容	事業量	事業費	負担区分			
						国庫	県費	市町村費	その他
今帰仁村 (今帰仁村第六地区)	沖縄県花卉園芸農業協同組合	大ギク	強化型パイプハウス	3,096㎡	22,453	13,305	3,327	0	5,821
本部町 (本部町第一地区)	沖縄県花卉園芸農業協同組合	大ギク	気象災害対応型平張施設	4,395㎡	16,740	9,920	2,480	0	4,340
伊江村 (伊江村第五地区)	沖縄県花卉園芸農業協同組合	小ギク	気象災害対応型平張施設	13,450.5㎡	57,424	34,029	8,507	0	14,888
うるま市 (うるま市第三地区)	沖縄県花卉園芸農業協同組合	小ギク	気象災害対応型平張施設	19,860.5㎡	71,928	42,624	10,656	0	18,648
糸満市 (糸満市第三地区)	沖縄県花卉園芸農業協同組合	小ギク	気象災害対応型平張施設	17,578.93㎡	66,226	39,244	9,812	0	17,170
八重瀬町(南部広域花卉第六地区)	沖縄県農業協同組合	トロキギョウ	強化型パイプハウス	11,988㎡	98,280	58,240	14,560	0	25,480
うるま市 (うるま市第三地区)	沖縄県農業協同組合	小ギク	気象災害対応型平張施設	8,856㎡	35,316	20,928	5,232	0	9,156
伊江村 (伊江村花卉第二地区)	沖縄県農業協同組合	大ギク、スアレギク	強化型パイプハウス	5,328㎡	41,040	24,320	6,080	0	10,640
今帰仁村 (今帰仁村花卉第二地区)	沖縄県農業協同組合	大ギク、スアレギク	強化型パイプハウス	9,684㎡	74,520	44,160	11,040	0	19,320
恩納村 (恩納村第一地区)	沖縄県花卉園芸農業協同組合	ドラセナ	強化型パイプハウス	3,528㎡	21,805	12,921	3,231	0	5,653
恩納村 (恩納村第二地区)	沖縄県花卉園芸農業協同組合	ハリコニア	気象災害対応型平張施設	6,397.29㎡	25,066	14,853	3,714	0	6,499
八重瀬町(南部広域花卉第七地区)	沖縄県農業協同組合	トロキギョウ	強化型パイプハウス	5,508㎡	46,224	27,392	6,848	0	11,984
恩納村 (恩納村観葉第一地区)	沖縄県農業協同組合	観葉鉢物	強化型パイプハウス	4,374㎡	35,748	21,184	5,296	0	9,268
名護市 (名護市切葉第二地区)	沖縄県農業協同組合	ドラセナ	強化型パイプハウス	2,304㎡	13,878	8,224	2,056	0	3,598
計				116,348.22㎡	626,648	371,344	92,839	0	162,465

産地パワーアップ事業(国庫)

産地パワーアップ事業補助金

単位：千円

市町村名 (地区名)	事業主体	対象花き	事業内容	事業量	事業費	負担区分			
						国庫	県費	市町村費	その他
国頭村 (安波地区)	生産農家	キク	トラクター等リース導入	1台	2,935	1,359	271	271	1,034
伊江村 (伊江地区)	生産農家	キク	トラクター等リース導入	11台	34,477	15,961	0	0	18,516
伊江村 (伊江地区)	太陽の花伊江村産地パワーアップ部会	キク	ハウス資材等の導入	32ha	10,056	4,655	0	0	5,401
糸満市 (南西地区)	太陽の花糸満市産地パワーアップ部会	キク	平張施設用被覆資材等	13ha	4,747	2,197	0	0	2,550
糸満市 (南西地区)	JAおきなわ糸満市産地パワーアップ組合	キク	LED照明器具のリース導入	26ha	14,894	6,895	0	0	7,999
久米島町 (久米島地区)	太陽の花久米島町産地パワーアップ部会	キク	防風垣資材の導入	11ha	4,495	2,080	416	416	1,583
久米島町 (久米島地区)	生産農家	キク	トラクター、堆肥散布機等リース導入	トラクター3台 堆肥散布機1台 動力噴霧器1台	13,887	6,428	1,283	1,283	4,893
計					85,491	39,575	1,970	1,970	41,976

県単補助事業：

平成25年度

沖縄県農業生産・経営対策事業(県単)

単位：千円

市町村名 (地区名)	事業主体	対象花き	事業内容	事業量	事業費			
					県費	市町村費	その他	
北部広域	沖縄県花卉園芸農業協同組合	球根・草花	優良新品種の種苗導入及び実証展示ほ設置	18,458㎡	481	305	0	176
北部広域	沖縄県花卉園芸農業協同組合	小ギク	耐風性の強化のための補強の実証試験の実施	1,044㎡	992	629	0	363
県内広域	沖縄県農業協同組合	トルコギキョウ	優良品種の種苗導入及び実証展示圃	3636㎡	1,806	900	0	906
南部広域	沖縄県農業協同組合	洋ラン(デンファレ)	ハウス内高温抑制対策・湿度維持(実証・試験)	1,700㎡	1,001	635	0	367
計				21,202㎡	4,280	2,469	0	1,812

園芸拠点産地強化事業(県単)

単位：千円

市町村名 (地区名)	事業主体	対象花き	事業内容	事業量	事業費			
					県費	市町村費	その他	
恩納村	沖縄県農業協同組合	小ギク	共同利用施設集出荷貯蔵施設	41,9	5,775	1,833	1,833	2,109
計				41,9㎡	5,775	1,833	1,833	2,109

自然災害に強い施設整備事業(県単)

単位：千円

市町村名 (地区名)	事業主体	対象花き	事業内容	事業量	事業費			
					県費	市町村費	その他	
石垣市	明石花卉生産組合	レッドジンジャー	施設補強	6,664㎡	8,537	4,000	0	4,537
計				6,664㎡	8,537	4,000	0	4,537

平成26年度

沖縄県農業生産・経営対策事業(県単)

単位：千円

市町村名 (地区名)	事業主体	対象花き	事業内容	事業量	事業費			
					県費	市町村費	その他	
県内広域	沖縄県農業協同組合	トルコギキョウ	優良新品種及び適正施肥による作型調整の実証試験	3,636㎡	1,214	400	0	814
南風原町(津嘉山地区・本部地区)	沖縄県農業協同組合	ストレリチア	ストレリチアの病気防除に対する実証試験	2,228㎡	1,604	950	150	504
南部広域	沖縄県農業協同組合	クルクマ	クルクマ優良種苗導入実証試験	5,100㎡	653	400	0	253
計				10,964㎡	3,471	1,750	150	1,571

平成27年度

沖縄県農業生産・経営対策事業(県単)

単位：千円

市町村名 (地区名)	事業主体	対象花き	事業内容	事業量	事業費			
					県費	市町村費	その他	
県内広域	沖縄県農業協同組合	トルコギキョウ	トルコギキョウの蓄整理による草姿改善技術実証圃	969㎡	758	468	0	290
南部広域	沖縄県農業協同組合	ストレリチア	ストレリチア株分け・鉢上げ技術実証圃	26,400㎡	5,828	3,597	0	2,231
県内広域	沖縄県農業協同組合	スプレーギク	スプレーギクピンボン仕立て栽培実証試験	1,462㎡	706	353	0	353
計				28,831㎡	7,292	4,418	0	2,874

平成28年度

沖縄県農業生産・経営対策事業(県単)

単位：千円

市町村名 (地区名)	事業主体	対象花き	事業内容	事業量	事業費			
					県費	市町村費	その他	
南部広域第二地区	沖縄県農業協同組合	洋ラン(デンファレ)	洋ラン(デンファレ)優良品種の実証圃	3,240㎡	3,680	2,271	0	1,409
南風原町	沖縄県農業協同組合	ストレリチア	ストレリチア立枯れ予防定植管理技術実証圃	15,524㎡	2,724	1,677	100	947
計				18,764㎡	6,404	3,948	100	2,356

7 参考資料

(1) 花きの年次別生産状況

年次	項目 種類	単位	平張施設栽培 ^{※1}					平張施設を除く施設栽培				
			作付面積	出荷量	出荷額	うち県外		作付面積	出荷量	出荷額	うち県外	
						出荷量	出荷額				出荷量	出荷額
昭和55年	切花類	千本	-	-	-	-	-	1,945	3,014	229,637	2,593	199,932
	鉢物類	千鉢	-	-	-	-	-	467	282	210,637	70	79,644
	花壇用苗木	千本	-	-	-	-	-	19	75	3,830	0	0
	球根類	千球	-	-	-	-	-	0	0	0	0	0
	花木類	千本	-	-	-	-	-	0	0	0	0	0
	芝類他	他	-	-	-	-	-	0	0	0	0	0
	計		-	-	-	-	-	2,431	-	444,104	-	279,576
昭和60年	切花類	千本	-	-	-	-	-	6,884	14,740	924,662	12,720	838,934
	鉢物類	千鉢	-	-	-	-	-	2,191	2,883	1,002,772	2,644	854,749
	花壇用苗木	千本	-	-	-	-	-	32	235	9,795	0	0
	球根類	千球	-	-	-	-	-	0	0	0	0	0
	花木類	千本	-	-	-	-	-	0	0	0	0	0
	芝類他	他	-	-	-	-	-	-	-	-	-	-
	計		-	-	-	-	-	9,107	-	1,937,229	-	1,693,683
平成2年	切花類	千本	-	-	-	-	-	15,255	35,485	3,050,320	31,008	2,744,993
	鉢物類	千鉢	-	-	-	-	-	4,416	1,495	1,937,006	1,154	1,677,005
	花壇用苗木	千本	-	-	-	-	-	120	981	49,460	11	480
	球根類	千球	-	-	-	-	-	0	0	0	0	0
	花木類	千本	-	-	-	-	-	0	0	0	0	0
	芝類他	他	-	-	-	-	-	-	-	-	-	-
	計		-	-	-	-	-	19,791	-	5,036,786	-	4,422,478
平成7年	切花類	千本	-	-	-	-	-	20,142	45,736	3,039,190	41,173	2,681,191
	鉢物類	千鉢	-	-	-	-	-	5,282	1,902	1,750,840	6,084	1,294,254
	花壇用苗木	千本	-	-	-	-	-	596	2,213	118,962	0	0
	球根類	千球	-	-	-	-	-	0	0	0	0	0
	花木類	千本	-	-	-	-	-	0	0	0	0	0
	芝類他	他	-	-	-	-	-	-	-	-	-	-
	計		-	-	-	-	-	26,020	-	4,908,992	-	3,975,445
平成12年	切花類	千本	-	-	-	-	-	19,557	41,241	1,954,437	35,989	1,727,405
	鉢物類	千鉢	-	-	-	-	-	2,497	1,357	1,108,724	551	616,428
	花壇用苗木	千本	-	-	-	-	-	405	1,990	98,192	0	0
	球根類	千球	-	-	-	-	-	0	0	0	0	0
	花木類	千本	-	-	-	-	-	270	104	51,850	0	0
	芝類他	他	-	-	-	-	-	0	0	0	0	0
	計		-	-	-	-	-	22,729	-	3,213,203	-	2,343,833
平成26年	切花類	千本	10,769	38,041	1,165,378	34,182	1,040,260	14,975	27,546	1,200,920	21,716	975,057
	鉢物類	千鉢	257	11	14,347	0	758	2,643	356	554,561	144	362,077
	花壇用苗木	千本	0	0	0	0	0	0	0	0	0	0
	球根類	千球	0	0	0	0	0	0	0	0	0	0
	花木類	千本	0	0	0	0	0	200	5	5,296	0	0
	芝類他	他	0	0	0	0	0	0	0	0	0	0
	計		11,026	-	1,179,725	-	1,041,018	17,818	-	1,760,777	-	1,337,134
平成27年	切花類	千本	11,076	38,133	1,351,939	36,046	1,289,026	13,931	30,216	1,373,068	24,723	1,150,505
	鉢物類	千鉢	228	9	16,146	0	0	2,738	343	593,888	179	393,745
	花壇用苗木	千本	0	0	0	0	0	0	0	0	0	0
	球根類	千球	0	0	0	0	0	0	0	0	0	0
	花木類	千本	0	0	0	0	0	0	0	0	0	0
	芝類他	他	0	0	0	0	0	0	0	0	0	0
	計		11,304	-	1,368,085	-	1,289,026	16,669	-	1,966,956	-	1,544,250

単位：a、千円

露地栽培					計				
		うち県外					うち県外		
作付面積	出荷量	出荷額	出荷量	出荷額	作付面積	出荷量	出荷額	出荷量	出荷額
14,152	35,484	1,690,327	30,186	1,452,729	16,097	38,498	1,919,964	32,779	1,652,661
722	294	74,515	216	37,705	1,189	576	285,152	286	117,349
0	0	0	0	0	19	75	3,830	0	0
3,110	3,809	116,650	3,721	109,960	3,110	3,809	116,650	3,721	109,960
1,755	309	62,185	43	3,740	1,755	309	62,185	43	3,740
7	14	800	0	0	7	14	800	0	0
19,746	-	1,944,477	-	1,604,134	22,177	-	2,388,581	-	1,883,710
44,725	153,154	6,413,504	148,016	6,208,464	51,609	167,894	7,338,166	160,736	7,047,398
1,983	231	70,996	203	53,198	4,174	3,114	1,073,768	2,847	907,947
2	3	750	0	0	34	238	10,545	0	0
1,547	1,845	58,792	1,826	58,720	1,547	1,845	58,792	1,826	58,720
665	126	78,835	0	0	665	126	78,835	0	0
-	-	-	-	-	-	-	-	-	-
48,922	-	6,622,877	-	6,320,382	58,029	-	8,560,106	-	8,014,065
62,752	229,294	11,587,130	226,968	11,516,280	78,007	264,779	14,637,450	257,976	14,261,273
6,533	199	66,390	98	24,285	10,949	1,694	2,003,396	1,252	1,701,290
0	0	0	0	0	120	981	49,460	11	480
692	820	27,235	806	27,165	692	820	27,235	806	27,165
739	69	56,640	0	0	739	69	56,640	0	0
-	-	-	-	-	-	-	-	-	-
70,716	-	11,737,395	-	11,567,730	90,507	-	16,774,181	-	15,990,208
92,913	332,648	13,956,401	320,048	13,425,997	113,055	378,384	16,995,591	361,221	16,107,188
3,910	117	36,610	102	34,950	9,192	2,019	1,787,450	6,186	1,329,204
0	0	0	0	0	596	2,213	118,962	0	0
395	202	6,611	202	6,611	395	202	6,611	202	6,611
1,665	350	98,825	0	0	1,665	350	98,825	0	0
350	35	1,100	0	0	350	350	35	1,100	0
99,233	-	14,099,547	-	13,467,558	125,253	-	19,008,539	-	17,443,003
94,955	322,428	12,242,116	282,678	10,725,242	114,512	363,669	14,196,553	318,667	12,452,647
4,422	154	66,478	61	35,176	6,919	1,511	1,175,202	612	651,604
146	675	33,693	0	0	551	2,665	131,885	0	0
564	614	16,212	529	13,940	564	614	16,212	529	13,940
0	0	0	0	0	270	104	51,850	0	0
0	0	0	0	0	0	0	0	0	0
100,087	-	12,358,499	-	10,774,358	122,816	-	15,571,702	-	13,118,191
69,295	244,136	8,017,799	194,652	6,247,617	95,039	309,723	10,384,097	250,550	8,262,934
80	324	23,539	5	17,000	2,980	691	592,447	149	379,835
10	9	471	0	0	10	9	471	0	0
0	0	0	0	0	0	0	0	0	0
0	0	0	0	0	200	5	5,296	0	0
1	3	104	0	0	1	3	104	0	0
69,386	-	8,041,913	-	6,264,617	98,230	-	10,982,415	-	8,642,769
64,190	250,806	9,642,974	210,638	8,077,034	89,197	319,155	12,367,981	271,407	10,516,565
542	29	58,473	21	54,864	3,508	381	668,507	200	448,609
13	1	1,728	0	0	13	1	1,728	0	0
9	17	1,115	12	859	9	17	1,115	12	859
4	2	385	0	0	4	2	385	0	0
0	0	0	0	0	0	0	0	0	0
64,758	-	9,704,675	-	8,132,757	92,731	-	13,039,716	-	10,966,033

※1 平成15年度から平張施設とそれ以外の施設を区別して調査を実施

資料：花き産地生産出荷事情調査

(2) 市町村別生産状況

	平成2年		平成7年		平成12年		平成17年	
	作付面積	出荷額	作付面積	出荷額	作付面積	出荷額	作付面積	出荷額
1 国頭村	2,073	308,659	3,996	398,240	1,945	241,590	1,828	194,734
2 大宜味村	1,310	117,116	1,608	191,916	685	110,189	983	87,327
3 東村	2,015	184,715	4,814	263,620	3,245	182,607	1,443	148,852
4 今帰仁村	9,924	1,729,756	10,305	1,764,765	11,443	1,476,560	9,661	1,604,268
5 本部町	5,818	1,343,175	6,028	1,093,825	5,365	867,049	4,337	798,911
6 名護市	11,170	1,800,682	11,527	1,758,873	11,164	1,248,890	8,782	1,069,216
7 恩納村	6,581	608,451	9,089	910,511	11,127	983,607	7,702	963,144
8 宜野座村	2,694	457,464	2,398	375,117	1,607	186,348	1,976	221,046
9 金武町	2,332	240,204	4,038	402,459	5,100	317,497	1,977	355,819
10 伊江村	5,009	1,139,699	7,716	1,910,448	9,207	1,686,980	8,156	1,641,331
11 伊平屋村	54	0	27	1,606	113	2,207	80	560
12 伊是名村	59	9,883	211	19,966	68	8,810	47	2,656
計	49,039	7,939,804	61,757	9,091,346	61,069	7,312,334	46,972	7,087,864
13 石川市	4,591	1,224,206	3,920	878,928	4,659	803,368	-	-
14 与那城町	397	33,860	882	65,295	492	41,955	-	-
15 勝連町	266	41,640	584	93,740	716	90,981	-	-
16 具志川市(うるま市) ^{※1}	6,364	1,477,400	8,647	1,495,372	9,145	1,269,853	12,037	1,822,806
17 沖繩市	4,237	1,039,328	5,697	904,311	6,814	905,517	5,911	809,078
18 読谷村	2,223	548,450	5,195	887,757	7,480	919,872	6,669	949,191
19 嘉手納町	308	27,713	148	18,624	450	9,760	10	8,915
20 北谷町	41	6,910	43	14,590	38	19,000	0	0
21 北中城村	528	97,440	824	89,415	874	66,574	1,135	76,674
22 中城村	2,187	463,218	2,578	428,495	1,614	272,242	1,646	275,474
23 宜野湾市	1,168	209,440	876	126,656	541	88,594	567	76,996
24 西原町	1,166	248,950	1,404	193,606	821	111,268	597	126,180
25 浦添市	356	53,188	209	18,976	204	36,600	103	8,259
計	23,832	5,471,743	31,007	5,215,765	33,848	4,635,584	28,675	4,153,573
26 那覇市	665	102,346	946	139,589	692	82,975	609	78,568
27 豊見城市	1,031	223,705	1,516	306,550	860	176,496	475	88,927
28 糸満市	3,757	910,227	8,328	1,530,021	7,341	1,187,617	9,895	1,198,630
29 東風平町	694	140,395	1,640	159,185	1,839	158,214	1,017	135,190
30 具志頭村(八重瀬町) ^{※2}	3,052	486,155	4,412	718,176	3,913	623,795	7,715	908,800
31 玉城村	530	112,721	1,082	157,869	626	122,734	381	50,020
32 知念村	0	0	100	10,850	0	0	20	58
33 佐敷町(南城市) ^{※3}	196	60,804	167	60,224	339	99,572	0	0
34 与那原町	234	52,048	386	51,913	330	32,839	37	6,454
35 大里村	1,164	101,709	3,049	120,482	2,092	113,806	686	61,795
36 南風原町	2,058	449,531	3,075	438,338	3,199	381,924	2,930	363,738
37 仲里村	191	23,468	1,076	164,173	726	82,942	-	-
38 具志川村(久米島町) ^{※4}	1,183	205,909	2,059	358,614	2,269	247,416	2,512	424,747
39 渡嘉敷村	5	500	30	500	0	0	3	25
40 座間味村	0	0	0	0	0	0	0	0
41 粟国村	0	0	0	0	0	0	0	0
42 渡名喜村	0	0	0	0	0	0	0	0
43 南大東村	0	0	150	1,000	0	0	0	0
44 北大東村	0	0	0	0	0	0	0	0
計	14,760	2,869,518	28,016	4,217,484	24,226	3,310,330	26,280	3,316,952
45 平良市(宮古島市) ^{※5}	273	31,334	187	36,395	92	11,635	28	3,625
46 城辺町	518	48,915	320	9,145	555	23,585	23	3,370
47 下地町	340	111,080	164	26,175	50	6,275	12	2,275
48 上野村	40	918	245	550	0	0	0	0
49 伊良部町	0	0	80	1,500	0	0	0	0
50 多良間村	0	0	0	0	0	0	0	0
計	1,171	192,247	996	73,765	697	41,495	63	9,270
51 石垣市	1,675	300,869	3,477	410,179	2,976	271,959	3,297	109,422
52 竹富町	0	0	0	0	0	0	0	0
53 与那国町	0	0	0	0	0	0	0	0
計	1,675	300,869	3,477	410,179	2,976	271,959	3,297	109,422
県計	90,477	16,774,181	125,253	19,008,539	122,816	15,571,702	105,287	14,677,081

※1 平成17年以降はうるま市(旧石川市、旧具志川市、旧与那城村、旧勝連町が合併)の実績

※2 平成18年以降は八重瀬町(旧東風平町と旧具志頭村が合併)の実績

※3 平成18年以降は南城市(旧佐敷町、旧玉城村、旧知念村、旧大里村が合併)の実績

単位:a、千円

平成23年		平成24年		平成25年		平成26年		平成27年		
作付面積	出荷額	作付面積	出荷額	作付面積	出荷額	作付面積	出荷額	作付面積	出荷額	
1,879	160,001	1,539	149,576	1,491	148,139	1,748	138,936	1,790	164,002	1
1,001	61,947	1,041	82,024	1,042	70,364	924	55,945	654	91,326	2
1,226	60,215	1,277	52,401	1,513	67,835	1,312	65,334	931	44,035	3
9,573	1,041,646	9,573	1,255,421	10,027	1,293,653	9,781	1,197,735	10,114	1,446,789	4
3,483	445,591	3,295	524,453	3,269	503,019	2,873	441,547	2,925	533,239	5
7,957	720,657	7,329	782,384	8,380	780,871	6,844	654,127	6,316	766,048	6
6,595	765,773	6,527	775,640	7,581	678,128	7,173	702,315	6,468	748,095	7
1,040	89,881	1,230	122,926	1,160	100,691	966	83,442	1,033	110,807	8
3,148	226,515	3,455	216,522	3,438	253,966	3,471	289,054	3,418	268,475	9
8,785	1,363,703	8,695	1,486,637	8,230	1,459,776	9,031	1,433,484	9,328	1,788,878	10
0	0	0	0	0	0	0	0	0	0	11
10	841	10	454	10	733	10	803	10	487	12
44,697	4,936,770	43,971	5,448,438	46,141	5,357,175	44,133	5,062,722	42,987	5,962,181	
-	-	-	-	-	-	-	-	-	-	13
-	-	-	-	-	-	-	-	-	-	14
-	-	-	-	-	-	-	-	-	-	15
10,795	1,212,170	11,981	1,354,484	11,962	1,353,778	12,085	1,270,934	10,449	1,572,659	16
5,951	593,476	5,581	526,534	5,968	525,070	5,209	498,395	4,559	632,465	17
7,466	983,825	8,024	1,077,094	8,787	1,060,551	8,981	1,177,563	8,735	1,306,616	18
117	4,988	280	4,547	137	4,228	172	4,171	137	5,779	19
0	0	0	0	0	0	0	0	0	0	20
447	11,353	301	11,683	264	9,654	268	8,191	240	6,973	21
1,265	143,556	997	122,617	803	121,438	709	115,819	739	140,867	22
+	76,152	660	75,629	661	99,931	500	66,213	513	77,780	23
576	64,747	405	58,904	307	38,722	568	48,421	255	42,081	24
8	379	8	162	8	162	8	162	8	173	25
27,051	3,090,646	28,237	3,231,654	28,896	3,213,534	28,500	3,189,869	25,635	3,785,393	
685	103,062	866	80,975	936	101,545	909	85,805	679	81,963	26
563	58,271	491	52,852	473	57,211	505	59,116	426	70,113	27
11,332	1,273,566	10,257	1,208,975	10,967	1,301,612	11,816	1,322,631	10,769	1,579,889	28
-	-	-	-	-	-	-	-	-	-	29
5,982	618,776	4,693	484,202	5,255	515,697	4,800	430,184	4,508	585,936	30
-	-	-	-	-	-	-	-	-	-	31
-	-	-	-	-	-	-	-	-	-	32
1,833	98,224	1,614	89,232	1,227	88,972	875	86,627	901	106,228	33
23	2,000	37	3,305	17	374	16	392	16	390	34
-	-	-	-	-	-	-	-	-	-	35
2,900	308,108	2,372	290,469	2,612	311,795	2,660	287,932	2,719	329,355	36
-	-	-	-	-	-	-	-	-	-	37
2,580	389,856	2,567	391,791	2,666	370,364	2,791	399,747	2,819	463,496	38
0	0	0	0	0	0	0	0	0	0	39
0	0	0	0	0	0	0	0	0	0	40
0	0	0	0	0	0	0	0	0	0	41
0	0	0	0	0	0	0	0	0	0	42
0	0	0	0	0	0	0	0	0	0	43
0	0	0	0	0	0	0	0	0	0	44
25,898	2,851,863	22,897	2,601,801	24,153	2,747,570	24,372	2,672,434	22,837	3,217,370	
82	8,559	82	18,571	72	14,355	12	2,115	70	13,857	45
-	-	-	-	-	-	-	-	-	-	46
-	-	-	-	-	-	-	-	-	-	47
-	-	-	-	-	-	-	-	-	-	48
-	-	-	-	-	-	-	-	-	-	49
0	0	0	0	0	0	0	0	0	0	50
82	8,559	82	18,571	72	14,355	12	2,115	70	13,857	
985	45,536	1,124	49,294	1,179	52,799	1,213	55,274	1,202	60,915	51
0	0	0	0	0	0	0	0	0	0	52
0	0	0	0	0	0	0	0	0	0	53
985	45,536	1,124	49,294	1,179	52,799	1,213	55,274	1,202	60,915	
98,712	10,933,374	96,311	11,349,758	100,441	11,385,433	98,230	10,982,414	92,731	13,039,716	

イ 鉢物類・花壇用苗木・その他

単位: a、千鉢、千本、千円、戸

区分	平張施設栽培			平張施設を除く施設栽培			露地栽培			計(施設+露地)			栽培農家戸数		
	種類名	作付面積	出荷数量	出荷額	作付面積	出荷数量	出荷額	作付面積	出荷数量	出荷額	作付面積	出荷数量	出荷額	うち県外出荷	
														数量	金額
鉢物類	5	0	0	0	85	5	8,643	133	3	6,000	223	8	14,643	8	14,643
観ドラセナ類	69	1	2,928	0	1,063	46	131,692	179	5	17,000	1,311	52	151,620	51	148,663
ヤシ類	0	0	0	0	11	0	2,088	7	0	0	18	0	2,700	0	2,088
葉スパンファイラム	0	0	0	0	0	0	0	0	0	0	0	0	0	0	0
ゴム類	5	0	0	0	269	23	73,628	105	3	6,000	379	26	79,628	26	79,628
鉢バキヲ	3	0	0	0	75	4	9,306	15	1	2,000	93	5	11,318	5	11,306
パッサイヤ	0	0	0	0	91	4	12,459	0	0	0	91	4	12,459	4	12,459
その他観葉植物	81	1	2,851	0	777	70	135,776	96	8	23,090	954	79	161,717	63	153,563
小計	163	2	5,779	0	2,371	152	374,216	535	20	54,090	3,069	174	434,085	157	422,350
デンブアレ	0	0	0	0	54	36	12,265	0	0	0	54	36	12,265	35	11,653
洋コチヨウラン	10	3	7,872	0	98	143	202,721	0	0	0	108	146	210,593	7	13,762
ラオンジウム	0	0	0	0	0	0	0	0	0	0	0	0	0	0	0
ンカトレア	0	0	0	0	0	0	0	0	0	0	0	0	0	0	0
鉢シンビジウム	0	0	0	0	0	0	0	0	0	0	0	0	0	0	0
物その他洋ラン	0	0	0	0	15	5	1,818	0	0	0	15	5	1,818	0	0
小計	10	3	7,872	0	167	184	216,804	42	0	0	177	187	224,676	42	25,415
ペゴニア	0	0	0	0	0	0	0	0	0	0	0	0	0	0	0
ソキク	0	0	0	0	50	1	350	1	0	285	51	1	635	0	0
のサボテン類	2	0	100	0	0	0	0	1	0	181	3	0	281	0	123
他ブーダンベリア	5	0	575	0	50	1	216	0	0	20	55	1	811	0	0
鉢ハイビスカス	9	0	200	0	20	0	124	0	0	4	29	0	328	0	0
物ツツジ・サンキ類	0	0	0	0	0	0	0	0	0	0	0	0	0	0	0
サクラソウ	0	0	0	0	0	0	0	0	0	0	0	0	0	0	0
その他鉢物類	39	4	1,620	0	80	5	2,178	5	9	3,893	124	18	7,691	1	721
小計	55	4	2,495	0	200	7	2,868	7	9	4,383	262	20	9,746	1	844
②鉢物類計	228	9	16,146	0	2,738	343	593,888	542	29	58,473	3,508	381	668,507	200	448,609
花マリーゴールド	0	0	0	0	0	0	0	0	0	0	0	0	0	0	0
壇ペチュニア	0	0	0	0	0	0	0	1	0	289	1	0	289	0	0
用サルビア	0	0	0	0	0	0	0	0	0	0	0	0	0	0	0
苗ペゴニア	0	0	0	0	0	0	0	3	0	49	3	0	49	0	0
物その他花壇苗木	0	0	0	0	0	0	0	9	1	1,390	9	1	1,390	0	0
③花壇用苗木計	0	0	0	0	0	0	0	13	1	1,728	13	1	1,728	0	0
④球根類	0	0	0	0	0	0	0	9	17	1,115	859	9	1,115	12	859
⑤花木類	0	0	0	0	0	0	0	4	2	385	4	2	385	0	0
⑥芝類及び地被植物	0	0	0	0	0	0	0	0	0	0	0	0	0	0	0
切花類、鉢物類、花壇用苗木、球根類、花木(①+②+③+④+⑤+⑥)	11,304	-	1,368,085	1,289,026	16,669	-	1,986,956	64,758	-	9,704,675	92,731	-	13,039,716	-	10,966,033
小計	11,304	-	1,368,085	1,289,026	16,669	-	1,986,956	64,758	-	9,704,675	92,731	-	13,039,716	-	10,966,033

資料: 花き産地生産出荷事情調査

(4) 花きの市町村別、種類別生産出荷実績(平成27年)

単位: a、千本、千円

種類名	国頭村(1)			大直映村(1)			東村(1)			今帰仁村(1)			本部町(1)		
	作付面積	出荷数量	出荷額	作付面積	出荷数量	出荷額	作付面積	出荷数量	出荷額	作付面積	出荷数量	出荷額	作付面積	出荷数量	出荷額
キク	45	254	11,218	238	883	49,592	0	0	0	4,218	14,502	754,533	1,966	7,450	409,710
輪ギク(電照)	0	0	0	0	0	0	0	0	0	0	0	0	0	0	0
輪ギク(無電照)	0	0	0	0	0	0	0	0	0	0	0	0	0	0	0
輪ギク小計	45	254	11,218	238	883	49,592	0	0	0	4,218	14,502	754,533	1,966	7,450	409,710
小ギク(電照)	379	2,102	69,523	109	575	15,339	45	129	4,739	4,333	15,468	516,146	512	2,005	69,956
小ギク(無電照)	0	0	0	0	0	0	0	0	0	0	0	0	0	0	0
小ギク小計	379	2,102	69,523	109	575	15,339	45	129	4,739	4,333	15,468	516,146	512	2,005	69,956
スプレーギク(電照)	234	719	31,389	13	36	1,153	0	0	0	673	2,294	89,453	283	917	34,702
スプレーギク(無電照)	0	0	0	0	0	0	0	0	0	0	0	0	0	0	0
スプレーギク小計	234	719	31,389	13	36	1,153	0	0	0	673	2,294	89,453	283	917	34,702
キク小計	658	3,075	112,130	360	1,494	66,084	45	129	4,739	9,224	32,264	1,360,132	2,761	10,372	514,388
洋アザレ	0	0	0	0	0	0	0	0	0	0	0	0	0	0	0
オンシユウム	0	0	0	0	0	0	0	0	0	0	0	0	0	0	0
カトレア	0	0	0	0	0	0	0	0	0	0	0	0	0	0	0
その他洋ラン	0	0	0	0	0	0	0	0	0	0	0	0	0	0	0
洋ラン小計	0	0	0	0	0	0	0	0	0	0	0	0	0	0	0
ストレリチア	0	0	0	33	0	0	0	16	1,126	12	21	2,084	0	0	0
ヘリオニア	0	0	0	0	0	0	0	0	0	0	0	0	0	0	0
レッドジンジャー類	0	0	0	0	0	0	0	0	0	0	0	0	0	0	0
アンズリウム	0	0	0	0	0	0	0	0	0	0	0	0	0	0	0
リアトリス	10	102	3,057	0	0	0	0	0	0	0	0	0	0	0	0
ウイキョウ	37	1	7	0	0	0	0	0	0	6	4	120	0	0	0
スターチス(4年草)	0	0	0	0	0	0	0	0	0	0	0	0	0	0	0
グロリオサ	0	0	0	0	0	0	0	0	0	0	0	0	0	0	0
サンダンカ	0	0	0	0	0	0	0	0	0	0	0	0	0	0	0
カンガルーパー	0	0	0	180	0	0	0	110	4,428	0	0	0	0	0	0
ハラ	0	0	0	0	0	0	0	0	0	0	0	0	0	0	0
ソリダゴ	0	0	0	0	0	0	0	0	0	0	0	0	0	0	0
宿根アスター類	0	0	0	0	0	0	0	0	0	0	0	0	0	0	0
トルコギキョウ	0	0	0	15	24	3,120	0	24	3,120	31	48	6,969	0	0	0
ヒマワリ	0	0	0	10	44	1,446	0	44	1,446	0	1	34	0	0	0
ミニハイソ・花ハイソ	0	0	0	50	51	4,382	0	98	7,328	255	121	8,650	0	0	0
カーベラ	0	0	0	0	0	0	0	0	0	0	0	0	0	0	0
小計	47	103	3,064	50	51	4,382	478	292	17,448	304	195	17,857	0	0	0
アレカヤシ	0	0	0	170	130	4,471	0	130	4,471	326	1,186	49,231	0	0	0
ドラセナ類	233	663	22,293	0	0	0	40	14	433	170	311	11,612	0	0	0
タマンダ	33	14	101	0	0	0	32	80	644	8	417	2,666	0	0	0
レザーフアン	0	0	0	0	0	0	0	0	0	2	6	142	0	0	0
タニワタリ	0	0	0	0	0	0	33	3	70	23	23	675	0	0	0
スマイラックス	0	0	0	0	0	0	0	0	0	0	0	0	0	0	0
フトイ	33	41	465	67	693	6,792	0	0	0	0	0	0	0	0	0
セローム・クッカバ	0	0	0	0	0	0	0	0	0	0	0	0	0	0	0
オクラレルカ	33	3	168	177	295	13,560	0	0	0	0	0	0	0	0	0
モンステラ	0	0	0	0	0	0	0	0	0	17	1	59	0	0	0
糸芭蕉	0	0	0	0	0	0	0	0	0	0	0	0	0	0	0
その他葉もの	130	75	1,519	0	19	508	0	0	0	27	42	2,957	0	0	0
小計	462	796	24,546	244	1,007	20,860	275	227	5,618	573	1,989	67,662	0	0	0
枝もの類	0	0	15	0	0	0	0	0	0	0	0	0	0	0	0
クルクマ	16	6	151	0	0	0	0	0	0	0	0	0	0	0	0
アマゾンリリー	0	0	0	0	0	0	30	1	61	0	0	0	0	0	0
ユリ類	0	0	0	0	0	0	0	0	0	0	0	0	0	0	0
その他球根切花類	27	89	3,881	0	0	0	3	4	307	10	22	996	53	152	6,363
小計	43	95	4,032	0	0	0	33	5	368	10	22	996	53	152	6,363
その他切花類小計	0	0	0	0	0	0	0	0	0	3	2	142	0	0	0
切花類計	1,210	4,069	143,787	654	2,552	91,326	831	653	28,173	10,114	34,472	1,446,789	2,910	10,632	531,421

単位:a、千鉢、千本、千円

種類名	市町村名			国頭村 (2)			大室味村 (2)			東村 (2)			今帰仁村 (2)			本部町 (2)		
	作付面積	出荷数量	出荷額	作付面積	出荷数量	出荷額	作付面積	出荷数量	出荷額	作付面積	出荷数量	出荷額	作付面積	出荷数量	出荷額	作付面積	出荷数量	出荷額
ベンジャミナ	0	0	0	0	0	0	0	0	0	0	0	0	0	0	0	0	0	0
ドラセナ類	300	4	12,748	0	0	0	0	0	0	0	0	0	0	0	0	0	0	0
ヤシ類	0	0	0	0	0	0	0	0	0	0	0	0	0	0	0	0	0	0
スパテフィラム	0	0	0	0	0	0	0	0	0	0	0	0	0	0	0	0	0	0
ゴム類	70	0	536	0	0	0	0	0	0	0	0	0	0	0	0	0	0	0
パキラ	50	0	1,381	0	0	0	0	0	0	0	0	0	0	0	0	0	0	0
バッサイヤ	10	0	49	0	0	0	0	0	0	0	0	0	0	0	0	0	0	0
その他観葉	150	2	5,501	0	0	0	100	11	15,862	0	0	0	0	0	0	0	0	0
小計	580	6	20,215	0	0	0	100	11	15,862	0	0	0	0	0	0	0	0	0
デンアアレ	0	0	0	0	0	0	0	0	0	0	0	0	0	0	0	0	0	0
コチョウラン	0	0	0	0	0	0	0	0	0	0	0	0	0	0	0	0	0	0
オンシジウム	0	0	0	0	0	0	0	0	0	0	0	0	0	0	0	0	0	0
カトレア	0	0	0	0	0	0	0	0	0	0	0	0	0	0	0	0	0	0
シンビジウム	0	0	0	0	0	0	0	0	0	0	0	0	0	0	0	0	0	0
その他洋ラン	0	0	0	0	0	0	0	0	0	0	0	0	0	0	0	0	0	0
小計	0	0	0	0	0	0	0	0	0	0	0	0	0	0	0	15	5	1,818
ベゴニア	0	0	0	0	0	0	0	0	0	0	0	0	0	0	0	0	0	0
スキク	0	0	0	0	0	0	0	0	0	0	0	0	0	0	0	0	0	0
サボテン類	0	0	0	0	0	0	0	0	0	0	0	0	0	0	0	0	0	0
ブーゲンベリア	0	0	0	0	0	0	0	0	0	0	0	0	0	0	0	0	0	0
ハイビスカス	0	0	0	0	0	0	0	0	0	0	0	0	0	0	0	0	0	0
ツツジ・サツキ類	0	0	0	0	0	0	0	0	0	0	0	0	0	0	0	0	0	0
サクラソウ	0	0	0	0	0	0	0	0	0	0	0	0	0	0	0	0	0	0
その他鉢物類	0	0	0	0	0	0	0	0	0	0	0	0	0	0	0	0	0	0
小計	0	0	0	0	0	0	0	0	0	0	0	0	0	0	0	0	0	0
②鉢物類計	580	6	20,215	0	0	0	100	11	15,862	0	0	0	0	0	0	0	0	0
花マリーゴールド	0	0	0	0	0	0	0	0	0	0	0	0	0	0	0	0	0	0
壇ペチュニア	0	0	0	0	0	0	0	0	0	0	0	0	0	0	0	0	0	0
サルビア	0	0	0	0	0	0	0	0	0	0	0	0	0	0	0	0	0	0
ベゴニア	0	0	0	0	0	0	0	0	0	0	0	0	0	0	0	0	0	0
その他花壇苗	0	0	0	0	0	0	0	0	0	0	0	0	0	0	0	0	0	0
③花壇用苗物計	0	0	0	0	0	0	0	0	0	0	0	0	0	0	0	0	0	0
④球根類	0	0	0	0	0	0	0	0	0	0	0	0	0	0	0	0	0	0
⑤花木類	0	0	0	0	0	0	0	0	0	0	0	0	0	0	0	0	0	0
⑥芝類及び地被植物	0	0	0	0	0	0	0	0	0	0	0	0	0	0	0	0	0	0
計(①+②+③+④+⑤+⑥)	1,790	4,075	164,002	654	2,552	91,326	931	664	44,035	10,114	34,472	1,446,789	2,925	10,637	533,239			

単位: a, 千本、千円

種類名	名護市 (1)			恩納村 (1)			宮野座村 (1)			金武町 (1)			伊江村 (1)		
	作付面積	出荷数量	出荷額	作付面積	出荷数量	出荷額	作付面積	出荷数量	出荷額	作付面積	出荷数量	出荷額	作付面積	出荷数量	出荷額
キク	611	2,187	117,388	0	0	0	0	0	0	0	0	0	5,444	20,857	1,100,510
輪ギク(電照)	0	0	0	0	0	0	0	0	0	0	0	0	0	0	0
輪ギク(無電照)	611	2,187	117,388	0	0	0	0	0	0	0	0	0	5,444	20,857	1,100,510
輪ギク小計	2,101	8,738	292,817	3,077	14,427	504,765	418	1,936	66,384	888	3,187	108,366	1,331	6,260	291,069
小ギク(電照)	0	0	0	0	0	0	0	0	0	0	0	0	0	0	0
小ギク(無電照)	2,101	8,738	292,817	3,077	14,427	504,765	418	1,936	66,384	888	3,187	108,366	1,331	6,260	291,069
小ギク小計	794	3,148	125,455	8	33	1,222	0	0	0	0	0	0	1,486	7,396	294,190
スプレーギク(電照)	0	0	0	0	0	0	0	0	0	0	0	0	0	0	0
スプレーギク(無電照)	794	3,148	125,455	8	33	1,222	0	0	0	0	0	0	1,486	7,396	294,190
スプレーギク小計	3,506	14,073	535,660	3,085	14,460	505,987	418	1,936	66,384	888	3,187	108,366	8,261	34,513	1,685,769
キク小計	124	417	42,867	0	0	0	100	168	17,534	0	0	0	0	0	0
洋ラン小計	20	19	1,494	83	28	2,190	0	0	0	0	0	0	0	0	0
ストレリチア	35	35	1,637	248	648	22,995	0	0	7	150	138	5,324	0	0	0
ヘリコニア	0	1	52	60	29	1,747	0	0	0	35	16	1,498	0	0	0
レッドジンジャー類	0	0	0	0	0	0	0	0	0	0	0	0	0	0	0
アンズリウム	0	0	0	12	9	482	0	0	0	65	40	2,800	0	0	0
リアトリス	13	16	784	241	441	15,796	0	0	0	130	73	2,408	0	0	0
ウイキョウ	0	0	0	7	3	180	0	0	0	0	0	0	10	1	26
スターチス(4年草)	0	0	0	0	0	0	0	0	0	0	0	0	0	0	0
グロリオサ	0	0	0	0	0	0	0	0	0	0	0	0	0	0	0
サンダンカ	23	97	3,816	0	0	0	0	0	0	0	0	0	0	0	0
カンガルポー	0	0	0	0	0	0	0	0	0	0	0	0	0	0	0
バラ	0	0	0	0	0	0	0	0	0	0	0	0	0	0	0
ソリダゴ	0	4	147	0	0	0	0	0	0	0	0	0	0	0	0
宿根アスター類	0	1	73	0	0	0	0	0	0	0	0	0	0	0	0
トルコキキョウ	60	183	27,620	0	0	0	0	0	0	0	0	0	0	0	0
ヒマワリ	18	10	270	147	58	1,131	0	0	0	0	0	0	0	0	0
ミニハイソ・花ハイソ	55	16	1,422	0	0	0	0	0	0	0	0	0	0	0	0
ガーベラ	0	0	0	0	0	0	0	0	0	0	0	0	0	0	0
小計	224	382	37,318	798	1,216	44,521	0	168	17,534	380	267	12,030	10	1	26
アレカヤシ	625	1,359	45,396	218	363	14,583	67	325	10,184	589	789	31,452	0	0	0
ドラセナ類	1,643	2,374	83,471	1,592	2,349	86,575	227	133	3,038	179	400	17,969	210	507	19,593
タマシダ	7	53	387	13	227	1,868	0	1	56	524	2,507	19,345	0	0	0
レザーフアン	12	15	409	5	21	762	0	5	104	0	0	0	0	0	0
タニワタリ	10	6	113	8	14	646	15	11	629	189	244	7,529	356	1,403	41,372
スマイラックス	25	231	2,913	0	0	0	0	0	0	0	0	0	0	0	0
フトイ	0	0	0	33	65	523	0	0	0	30	137	1,374	0	0	0
セローム・クッカバラ	27	58	1,311	16	30	744	0	0	0	12	11	608	0	0	0
オクラヘルカ	0	0	0	129	303	12,958	0	0	0	10	4	123	0	0	0
モンステラ	0	0	45	41	60	2,766	5	1	50	24	2	275	491	1,211	42,037
糸芭蕉	0	0	0	0	0	0	0	0	0	10	6	272	0	0	0
その他葉もの	32	232	5,344	49	80	1,809	45	22	985	75	98	8,132	0	1	20
小計	2,381	4,328	139,389	2,104	3,515	123,474	359	498	15,046	1,642	4,198	87,079	1,057	3,122	103,022
枝もの類	3	14	2,314	0	0	0	17	7	1,309	0	0	0	0	0	0
球根	10	5	346	0	0	0	0	0	0	0	0	0	0	0	0
アマゾンリリー	0	0	0	0	0	0	0	0	0	0	0	0	0	0	0
切り類	0	2	205	0	0	0	0	0	0	0	0	0	0	0	0
花	0	0	0	12	25	1,189	0	0	0	0	0	0	0	0	0
その他球根切花類	0	0	0	0	0	0	0	0	0	0	0	0	0	0	0
小計	10	7	551	12	25	1,189	0	0	0	0	0	0	0	0	0
その他切花類小計	38	38	2,931	0	0	0	0	1	50	0	0	0	0	0	0
切花類計	6,286	19,260	761,030	5,999	19,216	675,171	894	2,611	100,407	2,910	7,652	207,475	9,328	37,637	1,788,878

単位:a、千鉢、千本、千円

種類名	市町村名			名護市 (2)			恩納村 (2)			皇野座村 (2)			金武町 (2)			伊江村 (2)		
	作付面積	出荷数量	出荷額	作付面積	出荷数量	出荷額	作付面積	出荷数量	出荷額	作付面積	出荷数量	出荷額	作付面積	出荷数量	出荷額	作付面積	出荷数量	出荷額
ベンジャミナ	0	1	84	11	2	2,669	15	0	1,400	193	4	8,000	0	0	0	0	0	0
ドラセナ類	30	1	4,204	218	6	19,851	32	0	400	80	5	15,000	0	0	0	0	0	0
ヤシ類	0	0	0	6	0	858	7	0	0	0	0	0	0	0	0	0	0	0
スパティフィラム	0	0	0	0	0	0	0	0	0	0	0	0	0	0	0	0	0	0
ゴム類	0	0	0	43	4	14,902	39	1	4,200	115	5	10,000	0	0	0	0	0	0
パキラ	0	1	147	2	0	934	15	1	2,000	12	2	4,000	0	0	0	0	0	0
ハッサイヤ	0	0	0	58	2	6,945	0	0	0	0	0	0	0	0	0	0	0	0
その他観葉	0	1	583	78	6	15,102	31	2	2,400	108	8	24,000	0	0	0	0	0	0
小計	30	4	5,018	416	20	61,261	139	4	10,400	508	24	61,000	0	0	0	0	0	0
デンアアレ	0	0	0	53	35	11,663	0	0	0	0	0	0	0	0	0	0	0	0
コチョウラン	0	0	0	0	0	0	0	0	0	0	0	0	0	0	0	0	0	0
オンシジウム	0	0	0	0	0	0	0	0	0	0	0	0	0	0	0	0	0	0
カトレア	0	0	0	0	0	0	0	0	0	0	0	0	0	0	0	0	0	0
シンビジウム	0	0	0	0	0	0	0	0	0	0	0	0	0	0	0	0	0	0
その他洋ラン	0	0	0	0	0	0	0	0	0	0	0	0	0	0	0	0	0	0
小計	0	0	0	53	35	11,663	0	0	0	0	0	0	0	0	0	0	0	0
ペゴニア	0	0	0	0	0	0	0	0	0	0	0	0	0	0	0	0	0	0
スキク	0	0	0	0	0	0	0	0	0	0	0	0	0	0	0	0	0	0
サボテン類	0	0	0	0	0	0	0	0	0	0	0	0	0	0	0	0	0	0
ブーゲンビリア	0	0	0	0	0	0	0	0	0	0	0	0	0	0	0	0	0	0
ハイビスカス	0	0	0	0	0	0	0	0	0	0	0	0	0	0	0	0	0	0
ツツジ・サツキ類	0	0	0	0	0	0	0	0	0	0	0	0	0	0	0	0	0	0
サクラソウ	0	0	0	0	0	0	0	0	0	0	0	0	0	0	0	0	0	0
その他鉢物類	0	0	0	0	0	0	0	0	0	0	0	0	0	0	0	0	0	0
小計	0	0	0	0	0	0	0	0	0	0	0	0	0	0	0	0	0	0
②鉢物類計	30	4	5,018	469	55	72,924	139	4	10,400	508	24	61,000	0	0	0	0	0	0
花マリーゴールド	0	0	0	0	0	0	0	0	0	0	0	0	0	0	0	0	0	0
壇ペチュニア	0	0	0	0	0	0	0	0	0	0	0	0	0	0	0	0	0	0
サルビア	0	0	0	0	0	0	0	0	0	0	0	0	0	0	0	0	0	0
ペゴニア	0	0	0	0	0	0	0	0	0	0	0	0	0	0	0	0	0	0
その他花壇苗	0	0	0	0	0	0	0	0	0	0	0	0	0	0	0	0	0	0
③花壇用苗物計	0	0	0	0	0	0	0	0	0	0	0	0	0	0	0	0	0	0
④球根類	0	0	0	0	0	0	0	0	0	0	0	0	0	0	0	0	0	0
⑤花木類	0	0	0	0	0	0	0	0	0	0	0	0	0	0	0	0	0	0
⑥芝類及び地被植物	0	0	0	0	0	0	0	0	0	0	0	0	0	0	0	0	0	0
計(①+②+③+④+⑤+⑥)	6,316	19,264	766,048	6,468	19,271	748,095	1,033	2,615	110,807	3,418	7,676	268,475	9,328	37,637	1,788,878			

単位: a, 千本、千円

種類名	伊平屋村 (1)			伊豆名村 (1)			うるま市 (1)			沖縄市 (1)			読谷村 (1)		
	作付面積	出荷数量	出荷額	作付面積	出荷数量	出荷額	作付面積	出荷数量	出荷額	作付面積	出荷数量	出荷額	作付面積	出荷数量	出荷額
キク															
輪ギク(電照)	0	0	0	0	0	0	419	2,756	156,183	351	1,357	69,819	38	140	7,200
輪ギク(無電照)	0	0	0	0	0	0	0	0	0	0	0	0	0	0	0
輪ギク小計	0	0	0	0	0	0	419	2,756	156,183	351	1,357	69,819	38	140	7,200
小ギク(電照)	0	0	0	0	0	0	7,693	33,773	1,101,212	3,553	12,889	486,163	6,916	32,356	1,037,978
小ギク(無電照)	0	0	0	0	0	0	0	0	0	0	0	0	0	0	0
小ギク小計	0	0	0	0	0	0	7,693	33,773	1,101,212	3,553	12,889	486,163	6,916	32,356	1,037,978
スプレーギク(電照)	0	0	0	0	0	0	590	1,715	57,171	312	985	41,286	1,413	5,716	205,410
スプレーギク(無電照)	0	0	0	0	0	0	0	0	0	0	0	0	0	0	0
スプレーギク小計	0	0	0	0	0	0	590	1,715	57,171	312	985	41,286	1,413	5,716	205,410
キク小計	0	0	0	0	0	0	8,702	38,244	1,314,566	4,216	15,231	597,268	8,367	38,212	1,250,588
洋ラン															
デンブアレ	0	0	0	0	0	0	221	163	18,682	1	4	362	0	0	0
オンスジユウム	0	0	0	0	0	0	132	120	12,026	1	2	250	0	0	0
カトレア	0	0	0	0	0	0	0	0	0	0	0	0	0	0	0
その他洋ラン	0	0	0	0	0	0	40	12	1,803	4	10	1,043	0	0	0
洋ラン小計	0	0	0	0	0	0	393	295	32,511	6	16	1,655	0	0	0
スレリチア	0	0	0	0	0	0	13	2	196	0	2	134	0	0	0
ヘリコニア	0	0	0	0	0	0	40	54	2,610	0	0	11	0	1	88
レッドジンジャー類	0	0	0	0	0	0	3	0	12	0	0	0	0	0	0
アンズリウム	0	0	0	0	0	0	0	0	0	0	0	0	0	0	0
リアトリス	0	0	0	0	0	0	0	0	0	0	0	0	0	0	0
ウイキョウ	0	0	0	0	0	0	20	18	822	0	0	7	13	39	806
スターチス(4年草)	0	0	0	0	0	0	0	0	0	0	0	22	0	0	3
グロリオサ	0	0	0	0	0	0	0	0	0	0	0	0	0	0	0
サンダンカ	0	0	0	0	0	0	0	0	0	0	0	0	0	0	0
カンガルポー	0	0	0	0	0	0	0	0	0	0	0	0	0	0	0
バラ	0	0	0	0	0	0	0	0	0	0	0	0	0	0	0
ソリダゴ	0	0	0	0	0	0	0	0	0	0	0	0	0	0	0
宿根アスター類	0	0	0	0	0	0	0	0	0	0	1	48	145	52	1,565
トルコギキョウ	0	0	0	0	0	0	0	0	0	25	72	1,650	0	0	0
ヒマワリ	0	0	0	0	0	0	37	82	2,799	29	46	7,260	2	3	500
ミニハイソ・花ハイソ	0	0	0	0	0	0	0	0	0	7	17	519	0	2	20
ガーベラ	0	0	0	0	0	0	0	0	0	0	0	0	0	0	0
小計	0	0	0	0	0	0	113	156	6,439	61	138	9,651	160	97	2,982
アレアヤシ	0	0	0	0	0	0	3	1	16	0	0	0	0	0	0
ドラセナ類	0	0	0	0	0	0	100	141	5,872	94	71	2,789	54	112	4,788
タマシダ	0	0	0	0	0	0	5	76	611	0	0	0	43	455	4,576
レザーフアン	0	0	0	0	0	0	0	0	0	0	0	0	0	0	0
タニワタリ	0	0	0	0	0	0	0	0	0	27	90	1,228	0	0	0
スマイラックス	0	0	0	0	0	0	0	0	0	0	0	0	0	0	0
フトイ	0	0	0	0	0	0	20	39	382	0	0	0	0	0	0
セローム・クッカババ	0	0	0	0	0	0	0	0	0	0	0	0	0	0	0
オクラレルカ	0	0	0	0	0	0	20	38	1,050	0	0	0	0	0	11
モンステラ	0	0	0	0	0	0	0	0	0	0	0	0	57	175	7,898
糸芭蕉	0	0	0	0	0	0	3	2	129	0	0	0	15	102	2,714
その他葉もの	0	0	0	0	0	0	41	57	1,659	28	86	2,141	169	844	19,987
小計	0	0	0	0	0	0	192	354	9,719	149	247	6,158	169	844	19,987
球根	0	0	0	0	0	0	0	0	2	0	0	0	0	0	47
アマンリリー	0	0	0	0	0	0	0	0	0	0	0	0	0	0	0
ユリ類	0	0	0	0	0	0	0	0	0	0	0	0	0	0	0
その他球根切花類	0	0	0	0	0	0	0	0	0	0	8	1,409	0	4	547
小計	0	0	0	0	0	0	0	0	0	0	8	1,409	0	4	547
その他切花類小計	0	0	0	0	0	0	15	20	1,033	41	145	6,376	0	4	547
切花類計	0	0	0	0	0	0	9,415	39,142	1,367,015	4,473	15,777	621,108	8,704	39,160	1,274,216

単位:a、千鉢、千本、千円

種類名	市町村名			伊平屋村 (2)			伊是名村 (2)			うるま市 (2)			沖縄市 (2)			読谷村 (2)		
	作付面積	出荷数量	出荷額	作付面積	出荷数量	出荷額	作付面積	出荷数量	出荷額	作付面積	出荷数量	出荷額	作付面積	出荷数量	出荷額	作付面積	出荷数量	出荷額
観	0	0	0	0	0	0	3	0	2,190	0	0	0	0	0	0	1	1	300
ドクセナ類	0	0	0	0	0	0	491	0	56,480	24	0	1,312	5	1	24	6	27,000	
ヤシ類	0	0	0	0	0	0	4	0	1,737	0	0	105	1	0	0	0	0	
葉	0	0	0	0	0	0	0	0	0	0	0	0	0	0	0	0	0	
スバテアフライム	0	0	0	0	0	0	107	15	48,790	15	1	1,200	5	1	0	0	0	
ゴム類	0	0	0	0	0	0	14	1	2,856	1	0	0	0	0	0	0	0	
パキラ	0	0	0	0	0	0	23	2	5,465	2	0	0	0	0	0	0	0	
ハッサイヤ	0	0	0	0	0	0	361	28	79,103	28	2	6,245	20	2	6	3	5,100	
その他観葉	0	0	0	0	0	0	1,003	70	196,621	70	4	8,862	31	4	31	10	32,400	
小計	0	0	0	0	0	0	1,003	70	196,621	70	4	8,862	31	4	31	10	32,400	
洋	0	0	0	0	0	0	1	1	602	1	0	0	0	0	0	0	0	
コショウ	0	0	0	0	0	0	4	8	3,912	8	0	0	0	0	0	0	0	
オンシジウム	0	0	0	0	0	0	0	0	0	0	0	0	0	0	0	0	0	
カトレア	0	0	0	0	0	0	0	0	0	0	0	0	0	0	0	0	0	
シンビジウム	0	0	0	0	0	0	0	0	0	0	0	0	0	0	0	0	0	
その他洋ラン	0	0	0	0	0	0	0	0	0	0	0	0	0	0	0	0	0	
小計	0	0	0	0	0	0	5	9	4,514	9	0	0	0	0	0	0	0	
ベゴニア	0	0	0	0	0	0	0	0	0	0	0	0	0	0	0	0	0	
スキク	0	0	0	0	0	0	0	0	0	0	0	0	0	0	0	0	0	
サボテン類	0	0	0	0	0	0	1	0	181	0	0	100	2	0	0	0	0	
ブーゲンビリア	0	0	0	0	0	0	0	0	0	0	0	575	5	0	0	0	0	
ハイビスカス	0	0	0	0	0	0	0	0	0	0	0	200	9	0	0	0	0	
ツツジ・サツキ類	0	0	0	0	0	0	0	0	0	0	0	0	0	0	0	0	0	
サクラソウ	0	0	0	0	0	0	0	0	0	0	0	0	0	0	0	0	0	
その他鉢物類	0	0	0	0	0	0	5	9	2,660	9	0	1,620	39	4	0	0	0	
小計	0	0	0	0	0	0	6	9	2,841	9	4	2,495	55	4	0	0	0	
②鉢物類計	0	0	0	0	0	0	1,014	88	203,976	88	8	11,357	86	8	31	10	32,400	
花	0	0	0	0	0	0	0	0	0	0	0	0	0	0	0	0	0	
マリゴールド	0	0	0	0	0	0	0	0	0	0	0	0	0	0	0	0	0	
壇	0	0	0	0	0	0	0	0	0	0	0	0	0	0	0	0	0	
パチュエニア	0	0	0	0	0	0	0	0	0	0	0	0	0	0	0	0	0	
サルビア	0	0	0	0	0	0	0	0	0	0	0	0	0	0	0	0	0	
ベゴニア	0	0	0	0	0	0	3	0	49	0	0	0	0	0	0	0	0	
その他花壇苗	0	0	0	0	0	0	4	1	119	1	0	0	0	0	0	0	0	
③花壇用苗物計	0	0	0	0	0	0	7	1	168	1	0	0	0	0	0	0	0	
④球根類	0	0	0	0	0	0	9	17	1,115	17	0	0	0	0	0	0	0	
⑤花木類	0	0	0	0	0	0	4	2	385	2	0	0	0	0	0	0	0	
⑥芝類及び地被植物	0	0	0	0	0	0	0	0	0	0	0	0	0	0	0	0	0	
計(①+②+③+④+⑤+⑥)	0	0	0	10	12	487	10,449	39,250	1,572,659	39,250	15,785	632,465	4,559	8,735	39,170	1,306,616		

単位: a, 千本、千円

種類名	嘉手納町 (1)			北谷町 (1)			北中城村 (1)			中城村 (1)			宜野湾市 (1)		
	作付面積	出荷数量	出荷額	作付面積	出荷数量	出荷額	作付面積	出荷数量	出荷額	作付面積	出荷数量	出荷額	作付面積	出荷数量	出荷額
キク	0	0	0	0	0	0	0	0	0	545	2,119	118,639	305	746	40,466
輪ギク(電照)	0	0	0	0	0	0	0	0	0	0	0	0	0	0	0
輪ギク(無電照)	0	0	0	0	0	0	0	0	0	0	0	0	0	0	0
輪ギク小計	0	0	0	0	0	0	0	0	0	0	0	0	0	0	0
小ギク(電照)	0	0	0	0	0	0	0	0	0	171	502	17,734	170	788	28,662
小ギク(無電照)	0	0	0	0	0	0	0	0	0	0	0	0	0	0	0
小ギク小計	0	0	0	0	0	0	0	0	0	171	502	17,734	170	788	28,662
スプレーギク(電照)	0	0	0	0	0	0	0	0	0	15	69	3,376	29	136	5,465
スプレーギク(無電照)	0	0	0	0	0	0	0	0	0	0	0	0	0	0	0
スプレーギク小計	0	0	0	0	0	0	0	0	0	15	69	3,376	29	136	5,465
キク小計	0	0	0	0	0	0	0	0	0	731	2,690	139,749	504	1,670	74,593
洋アアア	0	0	0	0	0	0	0	0	0	0	0	0	0	0	0
オンシユナム	0	0	0	0	0	0	0	0	0	0	0	0	0	0	0
カトレア	0	0	0	0	0	0	0	0	0	0	0	0	0	0	0
その他洋ラン	0	0	0	0	0	0	0	0	0	0	0	0	0	0	0
洋ラン小計	0	0	0	0	0	0	0	0	0	0	0	0	0	0	0
ストレリチア	0	0	0	0	0	0	0	0	0	19	5	332	0	0	0
ヘリコニア	0	0	0	0	0	0	0	0	0	0	0	0	0	0	0
レッドジンジャー類	0	0	0	0	0	0	0	0	0	5	7	631	0	0	0
アンズリウム	0	0	0	0	0	0	0	0	0	2	5	114	0	0	0
リアトリス	0	0	0	0	0	0	0	0	0	15	0	0	0	0	0
ウイキョウ	0	0	0	0	0	0	0	0	0	0	0	0	0	0	0
スターチス(4年草)	0	0	0	0	0	0	0	0	0	0	0	0	0	0	0
グロリオサ	0	0	0	0	0	0	0	0	0	0	0	0	0	0	0
サンタンカ	0	0	0	0	0	0	0	0	0	0	0	0	0	0	0
カンガルーポー	0	0	0	0	0	0	0	0	0	0	0	0	0	0	0
バラ	0	0	0	0	0	0	0	0	0	0	0	0	0	0	0
ソリダゴ	0	0	0	0	0	0	0	0	0	0	0	0	0	0	0
宿根アスター類	0	0	0	0	0	0	0	0	0	0	0	0	0	0	0
トルコギキョウ	0	0	0	0	0	0	0	0	0	0	0	0	0	0	0
ヒマワリ	0	0	0	0	0	0	0	0	0	0	0	0	0	0	0
ミニパイン・花パイン	0	0	0	0	0	0	0	0	0	0	0	0	0	0	11
カーベラ	0	0	0	0	0	0	0	0	0	0	0	0	0	0	0
小計	0	0	0	0	0	0	0	0	0	20	12	745	7	11	11
アレカヤシ	0	0	0	0	0	0	0	0	0	0	0	0	0	0	0
ドラセナ類	0	0	0	0	0	0	0	0	0	0	0	0	0	0	0
タマシダ	0	0	0	0	0	0	0	0	0	200	171	6,488	1	10	373
レガーフアン	0	0	0	0	0	0	0	0	0	0	0	0	0	0	0
タニワタリ	0	0	0	0	0	0	0	0	0	0	0	0	0	0	0
スマイラックス	0	0	0	0	0	0	0	0	0	0	0	0	0	0	0
フトイ	0	0	0	0	0	0	0	0	0	0	0	0	0	0	0
セローム・クッカバラ	0	0	0	0	0	0	0	0	0	0	0	0	0	0	0
オクラレルカ	0	0	0	0	0	0	0	0	0	0	0	0	0	0	0
モンスセラ	0	0	0	0	0	0	0	0	0	0	0	0	0	0	0
糸芭蕉	0	0	0	0	0	0	0	0	0	0	0	0	0	0	0
その他葉もの	0	0	0	0	0	0	0	0	0	1	3	0	0	0	0
小計	0	0	0	0	0	0	0	0	0	201	172	6,491	1	10	373
枝の類	0	0	0	0	0	0	0	0	0	0	0	0	0	0	0
球根	0	0	0	0	0	0	0	0	0	0	0	0	0	0	0
アマノンリリー	0	0	0	0	0	0	0	0	0	0	0	0	0	0	0
ユリ類	0	0	0	0	0	0	0	0	0	0	0	0	0	0	0
花その他球根切花類	0	0	0	0	0	0	0	0	0	0	0	0	0	0	0
小計	0	0	0	0	0	0	0	0	0	0	0	0	0	0	0
その他切花類小計	0	0	0	0	0	0	0	0	0	240	179	6,973	739	2,712	74,608
切花類小計	0	0	0	0	0	0	0	0	0	240	179	6,973	739	2,712	74,608

単位: a、千鉢、千本、千円

種類名	嘉手納町 (2)			北谷町 (2)			北中城村 (2)			中城村 (2)			宜野湾市 (2)		
	作付面積	出荷数量	出荷額	作付面積	出荷数量	出荷額	作付面積	出荷数量	出荷額	作付面積	出荷数量	出荷額	作付面積	出荷数量	出荷額
ベンジャミナ	0	0	0	0	0	0	0	0	0	0	0	0	0	0	0
ドラセナ類	61	1	2,928	0	0	0	0	0	0	0	0	0	0	0	0
ヤシ類	0	0	0	0	0	0	0	0	0	0	0	0	0	0	0
スバティファイラム	0	0	0	0	0	0	0	0	0	0	0	0	0	0	0
ゴム類	0	0	0	0	0	0	0	0	0	0	0	0	0	0	0
パキラ	0	0	0	0	0	0	0	0	0	0	0	0	0	0	0
バッサイヤ	0	0	0	0	0	0	0	0	0	0	0	0	0	0	0
その他観葉	76	1	2,851	0	0	0	0	0	0	0	0	0	1	0	70
小計	137	2	5,779	0	0	0	0	0	0	0	0	0	1	0	70
デンファレ	0	0	0	0	0	0	0	0	0	0	0	0	0	0	0
コチョウラン	0	0	0	0	0	0	0	0	0	0	0	0	0	0	0
オンシジウム	0	0	0	0	0	0	0	0	0	0	0	0	0	0	0
カトレア	0	0	0	0	0	0	0	0	0	0	0	0	0	0	0
シンビジウム	0	0	0	0	0	0	0	0	0	0	0	0	0	0	0
その他洋ラン	0	0	0	0	0	0	0	0	0	0	0	0	0	0	0
小計	0	0	0	0	0	0	0	0	0	0	0	0	0	0	0
ペゴニア	0	0	0	0	0	0	0	0	0	0	0	0	0	0	0
スキク	0	0	0	0	0	0	0	0	0	0	0	0	1	0	285
サボテン類	0	0	0	0	0	0	0	0	0	0	0	0	0	0	0
ブーゲンベリア	0	0	0	0	0	0	0	0	0	0	0	0	0	0	20
ハイビスカス	0	0	0	0	0	0	0	0	0	0	0	0	0	0	4
ツツジ・サツキ類	0	0	0	0	0	0	0	0	0	0	0	0	0	0	0
サクラソウ	0	0	0	0	0	0	0	0	0	0	0	0	0	0	0
その他鉢物類	0	0	0	0	0	0	0	0	0	0	0	0	0	0	1,233
小計	0	0	0	0	0	0	0	0	0	0	0	0	1	0	1,542
②鉢物類計	137	2	5,779	0	0	0	0	0	0	0	0	0	2	0	1,612
花マリーゴールド	0	0	0	0	0	0	0	0	0	0	0	0	0	0	0
壇ペチュニア	0	0	0	0	0	0	0	0	0	0	0	0	1	0	289
用サルビア	0	0	0	0	0	0	0	0	0	0	0	0	0	0	0
苗ペゴニア	0	0	0	0	0	0	0	0	0	0	0	0	0	0	0
物その他花壇苗	0	0	0	0	0	0	0	0	0	0	0	0	5	0	1,271
③花壇用苗物計	0	0	0	0	0	0	0	0	0	0	0	0	6	0	1,560
④球根類	0	0	0	0	0	0	0	0	0	0	0	0	0	0	0
⑤花木類	0	0	0	0	0	0	0	0	0	0	0	0	0	0	0
⑥芝類及び地被植物	0	0	0	0	0	0	0	0	0	0	0	0	0	0	0
計(①+②+③+④+⑤+⑥)	137	2	5,779	0	0	6,973	240	179	140,867	739	2,712	513	1,670	77,780	

単位: 8、千本、千円

種類名	西原町 (1)			浦添市 (1)			那覇市 (1)			豊見城市 (1)			糸満市 (1)		
	作付面積	出荷数量	出荷額	作付面積	出荷数量	出荷額	作付面積	出荷数量	出荷額	作付面積	出荷数量	出荷額	作付面積	出荷数量	出荷額
種別名	179	566	31,447	0	0	0	45	138	7,905	0	0	0	72	325	14,209
輪ギク(無電照)	0	0	0	0	0	0	0	0	0	0	0	0	0	0	0
輪ギク小計	179	566	31,447	0	0	0	45	138	7,905	0	0	0	72	325	14,209
小ギク(電照)	23	75	2,694	8	5	173	602	1,701	63,573	122	489	18,078	10,237	45,934	1,537,879
小ギク(無電照)	0	0	0	0	0	0	0	0	0	0	0	0	0	0	0
小ギク小計	23	75	2,694	8	5	173	602	1,701	63,573	122	489	18,078	10,237	45,934	1,537,879
スプレーギク(電照)	52	175	7,709	0	0	0	2	4	184	0	0	0	0	1	44
スプレーギク(無電照)	0	0	0	0	0	0	0	0	0	0	0	0	0	0	0
スプレーギク小計	52	175	7,709	0	0	0	2	4	184	0	0	0	0	1	44
キク小計	254	816	41,850	8	5	173	649	1,843	71,662	122	489	18,078	10,309	46,260	1,552,132
洋ラン	0	0	0	0	0	0	0	0	0	99	190	18,686	50	42	3,429
ラン	0	0	0	0	0	0	0	0	0	0	0	0	0	0	0
その他洋ラン	0	0	0	0	0	0	0	0	0	0	0	0	0	0	0
洋ラン小計	0	0	0	0	0	0	0	0	0	99	190	18,686	50	42	3,429
ストリチア	0	0	0	0	0	0	0	0	0	16	10	664	33	8	950
ヘリオニア	0	0	0	0	0	0	0	0	0	16	8	826	0	0	14
レッドジンジャー類	0	0	0	0	0	0	0	0	0	0	0	0	0	0	0
アンズリウム	0	0	0	0	0	0	0	0	0	0	0	0	0	0	0
リアトリス	0	0	0	0	0	0	0	0	0	0	0	0	0	0	0
ウイキョウ	0	0	0	0	0	0	0	0	0	0	0	0	0	0	0
スターチス(1年草)	0	0	0	0	0	0	0	0	0	0	0	0	0	0	0
グロリオサ	0	0	0	0	0	0	0	0	0	0	0	0	0	0	0
サンダンカ	0	0	0	0	0	0	0	0	0	0	0	0	0	0	0
カンガルーポー	0	0	0	0	0	0	0	0	0	0	0	0	0	0	0
バラ	0	0	0	0	0	0	0	0	0	42	283	18,364	0	0	0
ソリダゴ	0	0	0	0	0	0	0	0	0	0	0	0	0	0	0
宿根アスター類	0	0	0	0	0	0	0	0	0	2	0	49	0	0	0
トルコギキョウ	0	0	0	0	0	0	0	0	0	21	33	3,973	78	39	6,502
ヒマワリ	0	0	0	30	1	15	0	0	0	0	0	81	2	1	43
ミニハイム・花ハイム	0	0	0	0	0	0	0	0	0	0	0	0	0	0	0
ガーベラ	0	0	0	0	0	0	0	0	0	0	0	0	0	0	0
小計	0	0	0	30	76	10,107	30	76	10,107	97	336	24,042	113	48	7,509
アレカヤシ	0	0	0	0	0	0	0	0	0	0	0	0	0	0	0
ドラセナ類	0	0	0	0	0	0	0	0	0	50	43	1,759	95	333	13,679
タマシダ	0	0	0	0	0	0	0	0	0	0	0	0	0	0	0
レザーフアン	0	0	0	0	0	0	0	0	0	0	0	0	0	0	0
タニワタリ	0	0	0	0	0	0	0	0	0	0	0	0	0	0	0
スマイラックス	0	0	0	0	0	0	0	0	0	0	0	0	0	0	0
フトイ	0	0	0	0	0	0	0	0	0	0	0	0	0	0	0
セローム・クッカバラ	0	0	0	0	0	0	0	0	0	0	0	0	0	0	0
オクツレルカ	0	0	0	0	0	0	0	0	0	0	0	0	0	0	0
モンステラ	0	0	0	0	0	0	0	0	0	0	0	0	0	0	0
糸芭蕉	0	0	0	0	0	0	0	0	0	0	0	0	0	0	0
その他葉もの	0	0	0	0	0	0	0	0	0	5	1	11	0	0	1
小計	0	0	0	0	0	0	0	0	0	55	44	1,770	95	333	13,680
枝もの類	0	0	0	0	0	0	0	0	0	0	0	0	0	0	0
クルクマ	0	0	0	0	0	0	0	0	0	38	119	7,088	0	0	0
アマノリリー	0	0	0	0	0	0	0	0	0	0	0	0	0	0	0
ユリ類	0	0	0	0	0	0	0	0	0	0	0	0	0	0	0
花の他球根切花類	0	0	0	0	0	0	0	0	0	6	3	337	2	4	271
小計	0	0	0	0	0	0	0	0	0	44	122	7,425	2	4	271
その他切花類小計	1	3	231	0	0	0	0	0	0	9	2	112	0	0	0
切花類計	255	819	42,081	8	5	173	679	1,921	81,963	426	1,183	70,113	10,569	46,687	1,577,021

単位:a、千鉢、千本、千円

種類名	西原町 (2)			浦添市 (2)			那覇市 (2)			豊見城市 (2)			糸満市 (2)		
	作付面積	出荷数量	出荷額	作付面積	出荷数量	出荷額	作付面積	出荷数量	出荷額	作付面積	出荷数量	出荷額	作付面積	出荷数量	出荷額
ベンジャミナ	0	0	0	0	0	0	0	0	0	0	0	0	0	0	0
ドラセナ類	0	0	0	0	0	0	0	0	0	0	0	0	0	0	0
ヤシ類	0	0	0	0	0	0	0	0	0	0	0	0	0	0	0
スハティフィラム	0	0	0	0	0	0	0	0	0	0	0	0	0	0	0
ゴム類	0	0	0	0	0	0	0	0	0	0	0	0	0	0	0
パキラ	0	0	0	0	0	0	0	0	0	0	0	0	0	0	0
ハンサイヤ	0	0	0	0	0	0	0	0	0	0	0	0	0	0	0
その他観葉物	0	0	0	0	0	0	0	0	0	0	0	0	0	0	0
小計	0	0	0	0	0	0	0	0	0	0	0	0	0	0	0
デンファレ	0	0	0	0	0	0	0	0	0	0	0	0	0	0	0
コチョウラン	0	0	0	0	0	0	0	0	0	0	0	0	0	0	0
オンシジウム	0	0	0	0	0	0	0	0	0	0	0	0	0	0	0
ンカトレア	0	0	0	0	0	0	0	0	0	0	0	0	0	0	0
鉢シンビジウム	0	0	0	0	0	0	0	0	0	0	0	0	0	0	0
その他洋ラン物	0	0	0	0	0	0	0	0	0	0	0	0	0	0	0
小計	0	0	0	0	0	0	0	0	0	0	0	0	0	0	0
ベゴニア	0	0	0	0	0	0	0	0	0	0	0	0	0	0	0
セキク	0	0	0	0	0	0	0	0	0	0	0	0	50	1	350
のサボテン類	0	0	0	0	0	0	0	0	0	0	0	0	0	0	0
他ブーゲンビリア	0	0	0	0	0	0	0	0	0	0	0	0	50	1	216
鉢ハイビスカス	0	0	0	0	0	0	0	0	0	0	0	0	20	0	124
物ツツジ・サツキ類	0	0	0	0	0	0	0	0	0	0	0	0	0	0	0
サクラソウ	0	0	0	0	0	0	0	0	0	0	0	0	0	0	0
その他鉢物類	0	0	0	0	0	0	0	0	0	0	0	0	80	5	2,178
小計	0	0	0	0	0	0	0	0	0	0	0	0	200	7	2,868
②鉢物類計	0	0	0	0	0	0	0	0	0	0	0	0	200	7	2,868
花マリーゴールド	0	0	0	0	0	0	0	0	0	0	0	0	0	0	0
壇ペチュニア	0	0	0	0	0	0	0	0	0	0	0	0	0	0	0
用サルビア	0	0	0	0	0	0	0	0	0	0	0	0	0	0	0
苗ベゴニア	0	0	0	0	0	0	0	0	0	0	0	0	0	0	0
物その他花壇苗木	0	0	0	0	0	0	0	0	0	0	0	0	0	0	0
③花壇用苗木計	0	0	0	0	0	0	0	0	0	0	0	0	0	0	0
④球根類	0	0	0	0	0	0	0	0	0	0	0	0	0	0	0
⑤花木類	0	0	0	0	0	0	0	0	0	0	0	0	0	0	0
⑥芝類及び地被植物	0	0	0	0	0	0	0	0	0	0	0	0	0	0	0
計(①+②+③+④+⑤+⑥)	255	819	42,081	8	5	173	679	1,921	81,963	426	1,183	70,113	10,769	46,694	1,579,889

単位:a.千本、千円

種類名	八重瀬町 (1)			南城市 (1)			与那原町 (1)			南風原町 (1)			久米島町 (1)		
	作付面積	出荷数量	出荷額	作付面積	出荷数量	出荷額	作付面積	出荷数量	出荷額	作付面積	出荷数量	出荷額	作付面積	出荷数量	出荷額
輪ギク(電照)	26	81	4,208	31	128	7,101	0	0	0	0	0	0	1,779	5,843	348,258
輪ギク(無電照)	0	0	0	0	0	0	0	0	0	0	0	0	0	0	0
輪ギク小計	26	81	4,208	31	128	7,101	0	0	0	0	0	0	1,779	5,843	348,258
小ギク(電照)	3,928	14,679	504,487	389	1,319	40,708	0	0	0	450	1,145	41,001	821	3,232	99,552
小ギク(無電照)	0	0	0	0	0	0	0	0	0	0	0	0	0	0	0
小ギク小計	3,928	14,679	504,487	389	1,319	40,708	0	0	0	450	1,145	41,001	821	3,232	99,552
スプレーギク(電照)	0	0	0	0	0	0	0	0	0	0	0	0	0	39	1,530
スプレーギク(無電照)	0	0	0	0	0	0	0	0	0	0	0	0	0	0	0
スプレーギク小計	0	0	0	0	0	0	0	0	0	0	0	0	0	39	1,530
キク小計	3,954	14,760	508,695	420	1,447	47,809	0	0	0	450	1,145	41,001	2,639	9,118	449,340
デンファレ	73	93	10,630	120	106	9,728	0	0	0	65	96	8,309	0	0	0
オンシジユウム	0	0	0	0	0	0	0	0	0	0	0	0	0	0	0
カトレア	0	0	0	0	0	0	0	0	0	0	0	0	0	0	0
その他洋ラン	0	0	0	0	0	0	0	0	0	0	0	0	0	0	0
洋ラン小計	73	93	10,630	120	106	9,728	0	0	0	65	96	8,309	0	0	0
ストリチア	50	51	4,838	170	57	5,400	16	4	390	2,043	813	67,481	20	7	622
ヘリコニア	13	7	776	0	0	0	0	0	0	0	0	0	0	4	185
レッドジンジャー類	0	0	0	0	0	0	0	0	0	0	0	32	0	0	0
アンズリウム	0	0	0	0	0	0	0	0	0	0	0	0	0	0	0
リアリス	5	7	147	0	0	0	0	0	0	0	0	0	53	196	5,680
ウイキョウ	0	0	0	0	0	0	0	0	0	0	0	0	0	0	0
スターチス(1年草)	0	0	0	0	0	0	0	0	0	0	0	0	0	0	0
グロリオサ	0	0	0	3	2	211	0	0	0	0	0	0	0	0	0
サンダンカ	0	0	0	0	0	0	0	0	0	0	0	0	0	0	0
カンガルーポー	0	0	0	0	0	0	0	0	0	0	0	0	0	0	0
バラ	0	0	0	0	0	0	0	0	0	0	0	0	0	0	0
ソリダゴ	10	8	226	0	0	0	0	0	0	0	0	0	0	0	0
宿根アスター類	0	0	0	0	0	0	0	0	0	0	0	0	0	0	0
トルコキキョウ	241	362	48,567	40	146	24,682	0	0	0	0	0	0	0	0	0
ヒマワリ	0	0	0	0	0	0	0	0	0	3	3	175	0	0	0
ミニパン・花パン	0	0	0	0	0	0	0	0	0	0	0	0	0	0	0
ガーベラ	0	0	0	0	0	0	0	0	0	0	0	0	0	0	0
小計	319	435	54,554	213	205	30,293	16	4	390	2,049	817	67,688	83	220	7,419
アレカヤシ	47	32	1,194	0	0	0	0	0	0	0	0	0	0	0	0
ドラセナ類	105	208	9,197	40	90	3,323	0	0	0	19	5	168	32	56	2,436
タマンダ	0	0	0	0	0	0	0	0	0	0	0	0	0	0	0
レザーファン	0	0	0	0	0	0	0	0	0	0	0	0	0	0	0
タニワタリ	0	0	0	0	0	0	0	0	0	0	0	0	0	0	0
スマイラックス	0	0	0	5	5	487	0	0	0	0	0	0	62	177	4,121
フトイ	0	0	0	0	0	0	0	0	0	0	0	0	0	0	0
セローム・クツカバラ	0	0	0	0	0	0	0	0	0	0	0	0	3	10	175
オクラレルカ	0	0	0	0	0	0	0	0	0	0	0	0	0	0	0
モンステラ	0	0	18	0	0	0	0	0	0	0	0	0	0	0	0
糸芭蕉	0	0	0	0	0	0	0	0	0	0	0	0	0	0	0
その他葉もの	0	0	14	0	0	0	0	0	0	4	17	510	0	0	5
小計	152	240	10,423	45	95	3,810	0	0	0	23	22	678	97	243	6,737
球根類	0	0	0	0	0	0	0	0	0	0	0	0	0	0	0
クルマ	0	0	0	0	0	0	0	0	0	0	0	0	0	0	0
アマゾンリリー	0	0	0	0	0	0	0	0	0	0	0	0	0	0	0
ユリ類	0	0	0	0	0	0	0	0	0	0	0	0	0	0	0
その他球根切花類	0	5	361	30	38	2,862	0	0	0	5	1	98	0	0	0
小計	0	5	361	30	38	2,862	0	0	0	5	1	98	0	0	0
その他切花類小計	10	21	1,273	3	1	29	0	0	0	0	0	0	0	0	0
①切花類計	4,508	15,554	585,936	831	1,892	94,531	16	4	390	2,592	2,081	117,774	2,819	9,581	463,496

単位:a、千鉢、千本、千円

種類名	八重瀬町 (2)			南城市 (2)			与那原町 (2)			南風原町 (2)			久米島町 (2)		
	作付面積	出荷数量	出荷額	作付面積	出荷数量	出荷額	作付面積	出荷数量	出荷額	作付面積	出荷数量	出荷額	作付面積	出荷数量	出荷額
ベンジャミナ	0	0	0	0	0	0	0	0	0	0	0	0	0	0	0
トクセチナ	0	0	0	70	4	11,697	0	0	0	0	0	0	0	0	0
ヤシ類	0	0	0	0	0	0	0	0	0	0	0	0	0	0	0
葉スパテファイラム	0	0	0	0	0	0	0	0	0	0	0	0	0	0	0
ゴム類	0	0	0	0	0	0	0	0	0	0	0	0	0	0	0
鉢パキラ	0	0	0	0	0	0	0	0	0	0	0	0	0	0	0
バスサライヤ	0	0	0	0	0	0	0	0	0	0	0	0	0	0	0
その他観葉物	0	0	0	0	0	0	23	15	4,900	0	0	0	0	0	0
小計	0	0	0	70	4	11,697	0	0	0	23	15	4,900	0	0	0
デンファレ	0	0	0	0	0	0	0	0	0	0	0	0	0	0	0
コチヨウラン	0	0	0	0	0	0	0	0	0	0	0	0	0	0	0
オンシジウム	0	0	0	0	0	0	104	138	206,681	0	0	0	0	0	0
ンカトレア	0	0	0	0	0	0	0	0	0	0	0	0	0	0	0
鉢シンビジウム	0	0	0	0	0	0	0	0	0	0	0	0	0	0	0
その他洋ラン物	0	0	0	0	0	0	0	0	0	0	0	0	0	0	0
小計	0	0	0	0	0	0	104	138	206,681	0	0	0	0	0	0
ベゴニア	0	0	0	0	0	0	0	0	0	0	0	0	0	0	0
ソク	0	0	0	0	0	0	0	0	0	0	0	0	0	0	0
のサボテン類	0	0	0	0	0	0	0	0	0	0	0	0	0	0	0
他ブーゲンビリア	0	0	0	0	0	0	0	0	0	0	0	0	0	0	0
鉢ハイビスカス	0	0	0	0	0	0	0	0	0	0	0	0	0	0	0
物ツツジ・サツキ類	0	0	0	0	0	0	0	0	0	0	0	0	0	0	0
サクラソウ	0	0	0	0	0	0	0	0	0	0	0	0	0	0	0
その他鉢物類	0	0	0	0	0	0	0	0	0	0	0	0	0	0	0
小計	0	0	0	0	0	0	0	0	0	0	0	0	0	0	0
②鉢物類計	0	0	0	70	4	11,697	0	0	0	127	153	211,581	0	0	0
花壇マリゴールド	0	0	0	0	0	0	0	0	0	0	0	0	0	0	0
用ペチュニア	0	0	0	0	0	0	0	0	0	0	0	0	0	0	0
サルビア	0	0	0	0	0	0	0	0	0	0	0	0	0	0	0
苗ベゴニア	0	0	0	0	0	0	0	0	0	0	0	0	0	0	0
物その他花壇苗	0	0	0	0	0	0	0	0	0	0	0	0	0	0	0
③花壇用苗物計	0	0	0	0	0	0	0	0	0	0	0	0	0	0	0
④球根類	0	0	0	0	0	0	0	0	0	0	0	0	0	0	0
⑤花木類	0	0	0	0	0	0	0	0	0	0	0	0	0	0	0
⑥芝類及び地被植物	0	0	0	0	0	0	0	0	0	0	0	0	0	0	0
計(①+②+③+④+⑤+⑥)	4,508	15,554	585,936	901	1,896	106,228	16	4	390	2,719	2,234	329,355	2,819	9,581	463,496

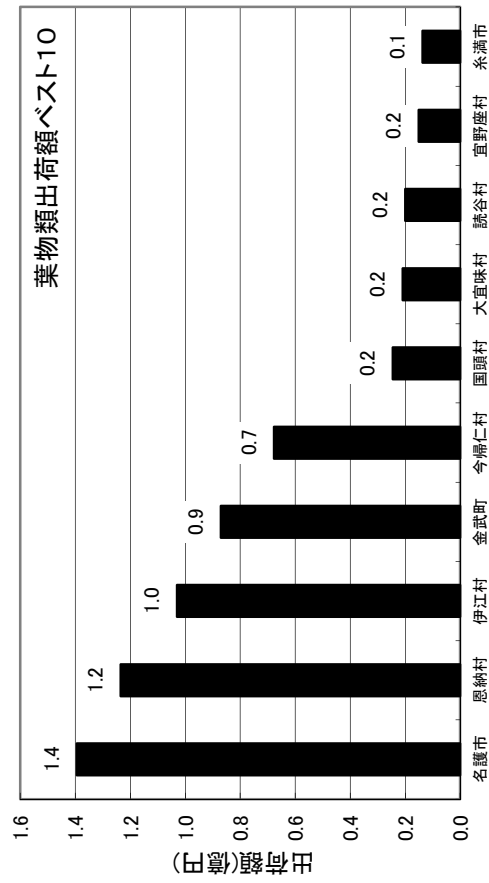
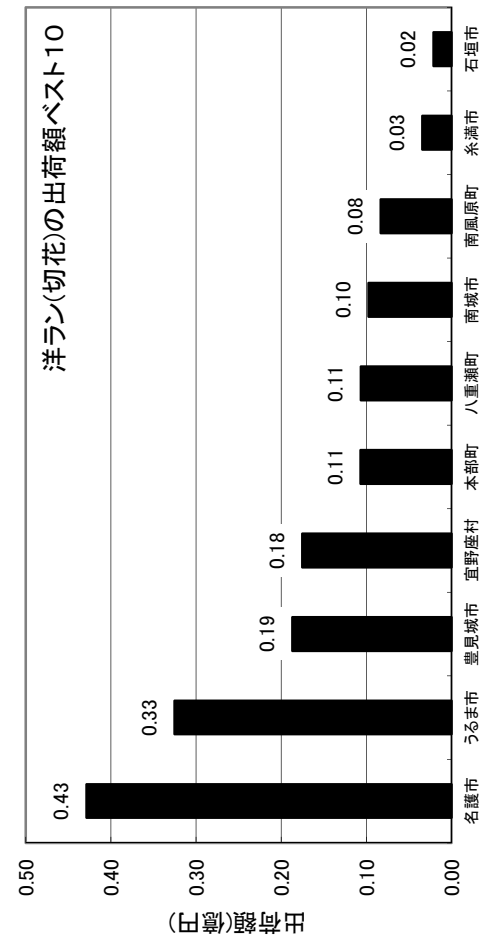
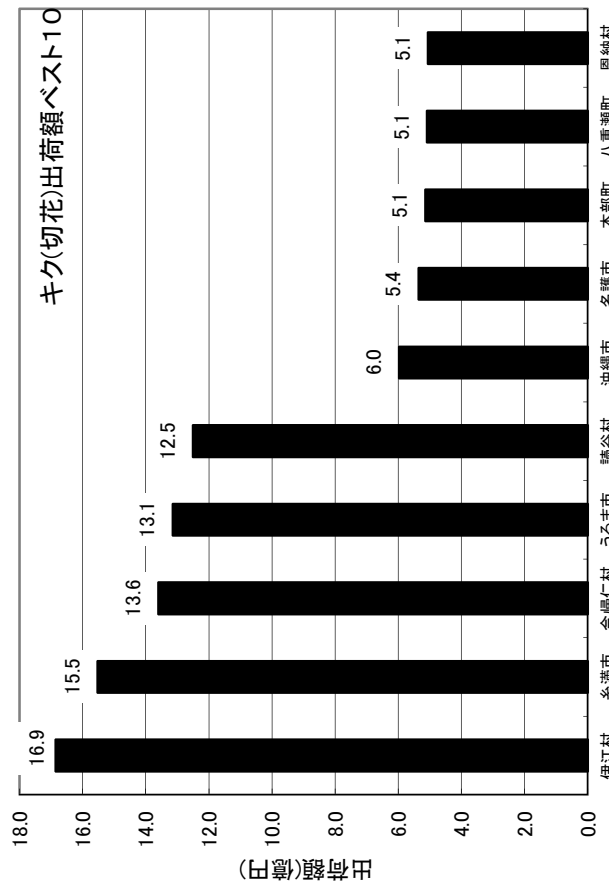
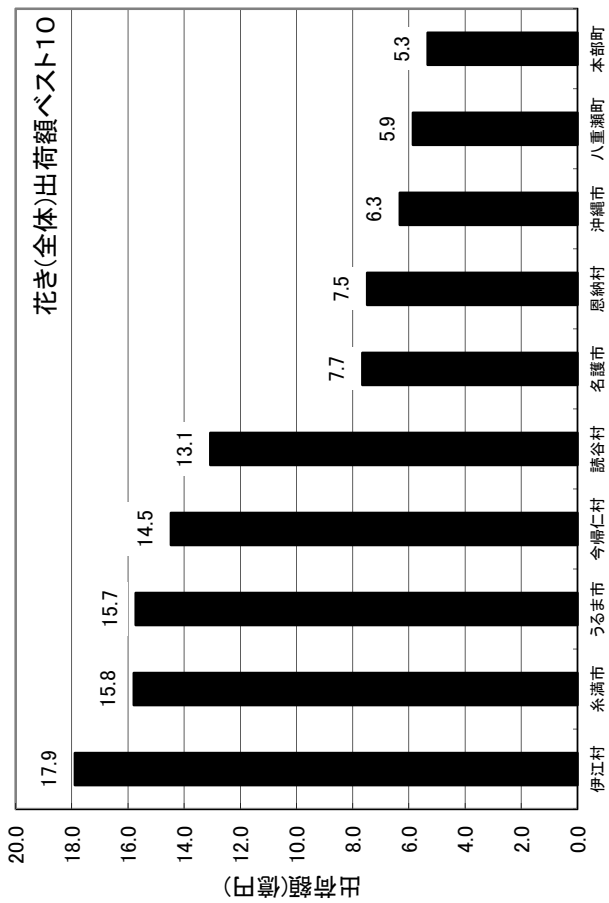
単位: a、千本、千円

種類名	市町村名			渡嘉敷村 (1)			宮古島市 (1)			石垣市 (1)		
	作付面積	出荷数量	出荷額	作付面積	出荷数量	出荷額	作付面積	出荷数量	出荷額	作付面積	出荷数量	出荷額
輪ギク(電照)	0	0	0	0	0	0	60	213	12,176	0	0	0
輪ギク(無電照)	0	0	0	0	0	0	0	0	0	0	0	0
輪ギク小計	0	0	0	0	0	0	60	213	12,176	0	0	0
小ギク(電照)	0	0	0	0	0	0	0	0	0	0	0	0
小ギク(無電照)	0	0	0	0	0	0	0	0	0	0	0	0
小ギク小計	0	0	0	0	0	0	0	0	0	0	0	0
スプレーギク(電照)	0	0	0	0	0	0	0	0	0	0	0	0
スプレーギク(無電照)	0	0	0	0	0	0	0	0	0	0	0	0
スプレーギク小計	0	0	0	0	0	0	0	0	0	0	0	0
キク小計	0	0	0	60	213	12,176	0	0	0	0	0	0
デンフアレ	0	0	0	0	0	0	0	0	0	2	42	2,121
オンシジユウム	0	0	0	0	0	0	0	0	0	0	0	0
カトレア	0	0	0	0	0	0	0	0	0	0	0	0
その他洋ラン	0	0	0	0	0	0	0	0	0	0	0	0
洋ラン小計	0	0	0	0	0	0	0	0	0	2	42	2,121
ストリチア	0	0	0	0	0	0	0	0	0	0	0	0
ヘリコニア	0	0	0	0	0	0	0	0	0	447	1,039	23,411
レッドジンジャー類	0	0	0	0	0	0	0	0	0	387	296	20,657
アンズリウム	0	0	0	0	0	0	0	0	0	0	0	0
リアトリス	0	0	0	0	0	0	0	0	0	0	0	0
ウイキョウ	0	0	0	0	0	0	0	0	0	50	73	3,663
スターチス(1年草)	0	0	0	0	0	0	0	0	0	0	0	0
グロリオサ	0	0	0	0	0	0	0	0	0	0	0	0
サンダンカ	0	0	0	0	0	0	0	0	0	0	0	0
カンガルーポー	0	0	0	0	0	0	0	0	0	0	0	0
バラ	0	0	0	0	0	0	0	0	0	0	0	0
ソリダゴ	0	0	0	0	0	0	0	0	0	0	0	0
宿根アスター類	0	0	0	0	0	0	0	0	0	0	0	0
トルコキキョウ	0	0	0	0	0	0	0	0	0	0	0	0
ヒマワリ	0	0	0	0	0	0	0	0	0	0	0	0
ミニパン・花パン	0	0	0	0	0	0	0	0	0	0	0	0
ガーベラ	0	0	0	0	0	0	0	0	0	0	0	0
小計	0	0	0	10	39	1,681	0	0	0	884	1,408	47,731
アレカヤシ	0	0	0	0	0	0	10	39	1,681	28	15	420
ドラセナ類	0	0	0	0	0	0	0	0	0	148	233	9,196
タマンダ	0	0	0	0	0	0	0	0	0	0	0	0
レザーフアン	0	0	0	0	0	0	0	0	0	0	0	0
タニワタリ	0	0	0	0	0	0	0	0	0	10	10	170
スマイラックス	0	0	0	0	0	0	0	0	0	0	0	0
フトイ	0	0	0	0	0	0	0	0	0	0	0	0
セローム・クッカバラ	0	0	0	0	0	0	0	0	0	0	0	0
オクラレルカ	0	0	0	0	0	0	0	0	0	3	3	68
モンステラ	0	0	0	0	0	0	0	0	0	0	0	0
糸芭蕉	0	0	0	0	0	0	0	0	0	50	11	350
その他葉もの	0	0	0	0	0	0	0	0	0	77	48	859
小計	0	0	0	10	39	1,681	0	0	0	316	320	11,063
枝もの類	0	0	0	0	0	0	0	0	0	0	0	0
クルクマ	0	0	0	0	0	0	0	0	0	0	0	0
アマゾンリリー	0	0	0	0	0	0	0	0	0	0	0	0
ユリ類	0	0	0	0	0	0	0	0	0	0	0	0
その他球根切花類	0	0	0	0	0	0	0	0	0	0	0	0
小計	0	0	0	0	0	0	0	0	0	0	0	0
その他切花類小計	0	0	0	0	0	0	0	0	0	0	0	0
①切花類計	0	0	0	70	252	13,857	1,202	1,770	60,915	0	0	0

単位:a、千鉢、千本、千円

種類名	市町村名	渡嘉敷村 (2)			宮古島市 (2)			石垣市 (2)		
		作付面積	出荷数量	出荷額	作付面積	出荷数量	出荷額	作付面積	出荷数量	出荷額
ベンジャミナ		0	0	0	0	0	0	0	0	0
トクセオ類		0	0	0	0	0	0	0	0	0
ヤシ類		0	0	0	0	0	0	0	0	0
葉スパティフィラム		0	0	0	0	0	0	0	0	0
ゴム類		0	0	0	0	0	0	0	0	0
パキラ		0	0	0	0	0	0	0	0	0
ハッサイヤ		0	0	0	0	0	0	0	0	0
その他観葉物		0	0	0	0	0	0	0	0	0
小計		0	0	0	0	0	0	0	0	0
デンファレ		0	0	0	0	0	0	0	0	0
コチヨウラン		0	0	0	0	0	0	0	0	0
オンシジウム		0	0	0	0	0	0	0	0	0
ンカトレア		0	0	0	0	0	0	0	0	0
鉢シンビジウム		0	0	0	0	0	0	0	0	0
その他洋ラン物		0	0	0	0	0	0	0	0	0
小計		0	0	0	0	0	0	0	0	0
ベゴニア		0	0	0	0	0	0	0	0	0
ソク		0	0	0	0	0	0	0	0	0
のサボテン類		0	0	0	0	0	0	0	0	0
他ブーゲンビリア		0	0	0	0	0	0	0	0	0
鉢ハイビスカス		0	0	0	0	0	0	0	0	0
物ツツジ・サツキ類		0	0	0	0	0	0	0	0	0
サクラソウ		0	0	0	0	0	0	0	0	0
その他鉢物類		0	0	0	0	0	0	0	0	0
小計		0	0	0	0	0	0	0	0	0
②鉢物類計		0	0	0	0	0	0	0	0	0
花壇マリゴールド		0	0	0	0	0	0	0	0	0
用ペチュニア		0	0	0	0	0	0	0	0	0
サルビア		0	0	0	0	0	0	0	0	0
苗ベゴニア		0	0	0	0	0	0	0	0	0
物その他花壇苗木		0	0	0	0	0	0	0	0	0
③花壇用苗木計		0	0	0	0	0	0	0	0	0
④球根類		0	0	0	0	0	0	0	0	0
⑤花木類		0	0	0	0	0	0	0	0	0
⑥芝類及び地被植物		0	0	0	0	0	0	0	0	0
計(①+②+③+④+⑤+⑥)		0	0	0	70	252	13,857	1,202	1,770	60,915

(5) 花き出荷額の市町村別ベスト10



資料：花き産地生産出荷事情調査