

プレスリリース

令和2年1月20日
沖 縄 県
[農林水産省同時]

CSF疑似患畜（豚）の遺伝子検査の判定について

1月8日から15日にかけて県の検査により疑似患畜と判定されたうるま市（県内2例目及び県内4例目）及び沖縄市（県内2例目疫学関連及び県内3例目）の養豚農場の飼養豚について、農研機構動物衛生研究部門で実施した遺伝子解析の結果、CSFの患畜と判定されましたのでお知らせします。

なお、本ウイルスは、国内で確認されている遺伝子型と同一のものでした。（別添「CSFVの遺伝子系統樹」参照。）

C S F V の遺伝子系統樹 (5'UTR領域 : 150bp)

- 岐阜**
 1例目 (2018/8/24~9/8)
 2例目 (11/15)
 3例目 (12/4)
 4例目 イノシシ農場 (12/10)
 5例目 (12/14)
 6例目 (12/24)
 7例目 (2019/1/28) と関連農場 (1/29)
 愛知1例目関連農場 (2/5)
 8例目 (10例目) (2/18)
 9例目 (11例目) (3/6)
 10例目 (12例目) (3/22)
 11例目 (17例目) (3/29)
 12例目 (18例目) (4/8)
 13例目 (20例目) (4/16)
 14例目 (24例目) (5/24)
 15例目 (25例目) (6/4)
 16例目 (27例目) (6/22)
 17例目 (29例目) (7/2)
 18例目 (31例目) (7/9)
 19例目 (33例目) (7/26)
 20例目 (38例目) (8/16)
 21例目 (40例目) (9/4)
 22例目 (45例目) (9/21)
 死亡・捕獲イノシシ (2018/9/13~2019/3/27)

- 愛知**
 イノシシ (2018/12/19)
 1例目 (8例目) (2019/2/4) と関連農場 (2/5)
 2例目 (9例目) (2/12) と関連農場 (2/14)
 3例目 (13例目) (3/26)
 4例目 (14例目) (3/27)
 5例目 (15例目) (3/28)
 6例目 (16例目) (3/28)
 7例目 (19例目) (4/9)
 8例目 (21例目) (4/20)
 9例目 (22例目) (4/21)
 10例目 (23例目) (5/16)
 11例目 (26例目) (6/11)
 12例目 (28例目) (6/28)
 13例目 (30例目) (7/7)
 14例目 (35例目) (8/8)
 15例目 (36例目) (8/8)
 16例目 (39例目) (8/30)
 17例目 (50例目) (11/18)
 18例目 (51例目) (12/16)

- 長野**
 愛知1例目関連農場 (2019/2/5)
 イノシシ (7/12)
 1例目 (42例目) (9/13)
 2例目 (44例目) (9/18)

- 大阪**
 愛知1例目関連農場 (2019/2/5)

- 三重**
 イノシシ (2019/6/25)
 1例目 (32例目) (7/22~23)

- 福井**
 イノシシ (2019/7/5)
 1例目 (34例目) (7/28)
 2例目 (37例目) (8/11)

- 富山**
 イノシシ (2019/7/27)

- 石川**
 イノシシ (2019/8/20)

- 山梨**
 1例目 (41例目) と畜場 (2019/9/13)
 イノシシ (10/30)
 2例目 (49例目) (11/15)

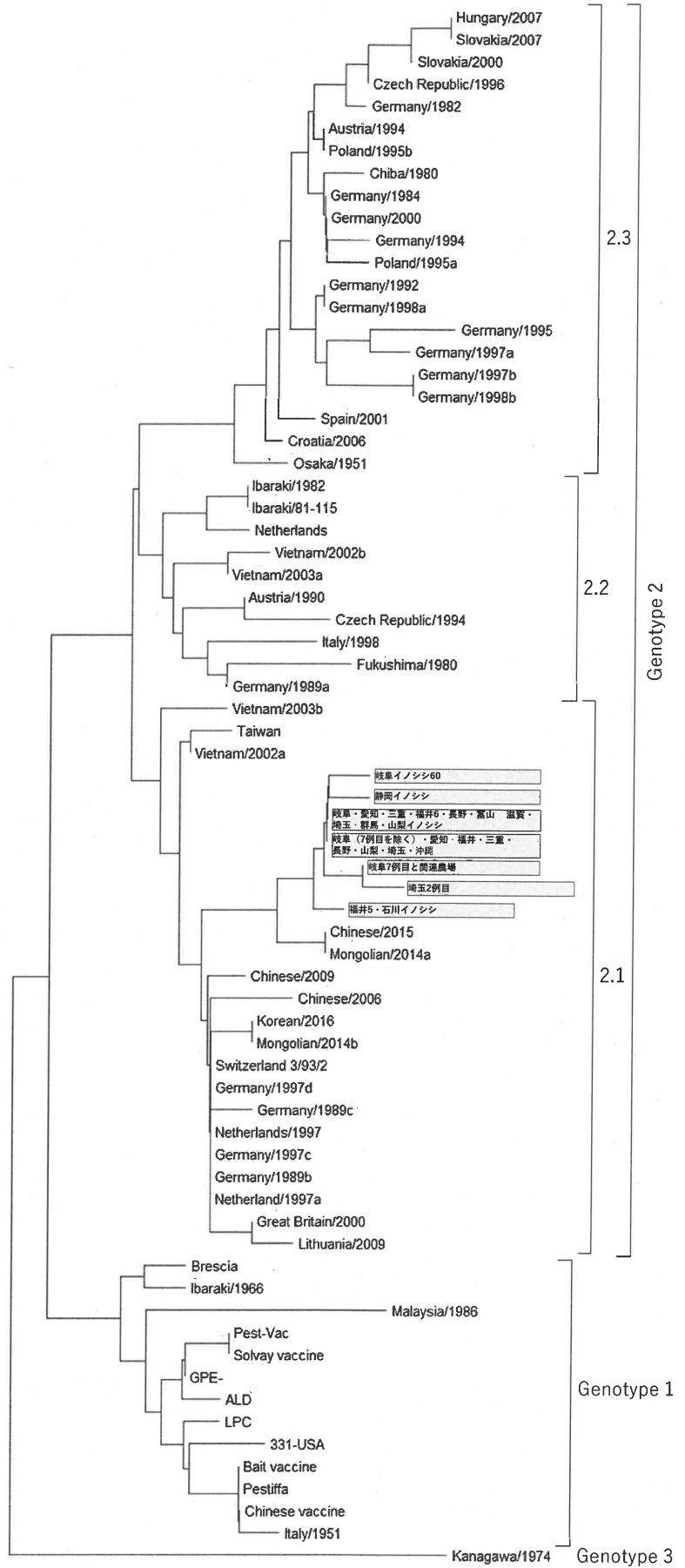
- 埼玉**
 1例目 (41例目) (2019/9/13)
 2例目 (43例目) (9/17)
 イノシシ (9/20)
 3例目 (46例目) (10/10)
 4例目 (47例目) (10/29)
 5例目 (48例目) (11/8)

- 滋賀**
 愛知1例目関連農場 (2019/2/5)
 イノシシ (9/18)

- 群馬**
 イノシシ (2019/9/26、9/28)

- 静岡**
 イノシシ (2019/10/17)

- 沖縄**
 1例目 (52例目) (1/7)
 2例目 (53例目) (1/7) と関連農場 (1/9)
 3例目 (54例目) (1/9)
 4例目 (55例目) (1/14)
 () は採材日



岐阜7例目、岐阜イノシシNo.60、福井イノシシNo.5および静岡イノシシには、それぞれ異なる位置に1塩基の変異有。
 埼玉2例目には2塩基の変異有
 (うち1塩基は岐阜7例目と同位置、もう1塩基は上記とは異なる位置)。
 石川イノシシは福井イノシシNo.5と同位置に1塩基の変異有。他は同一である。

提供： 2020.1.17更新
 農研機構 (国立研究開発法人農業・食品産業技術総合研究機構) 動物衛生研究部門