

既設 ポンプ・圧力タンク

資 料

NAME OF ENDEARMENT
(JUMBO SWEET)

DIMENSION DIAGRAM KAWAMOTO MODEL: T-M×2PA
T-M×2PB

川本 T-M×2PA 形ジャンボスイート外形寸法図 (60Hz)

Alternate running
交互運転

Specification
仕様

Serial No.
機器番号 2

Use
用途 市水用自動給水ポンプ

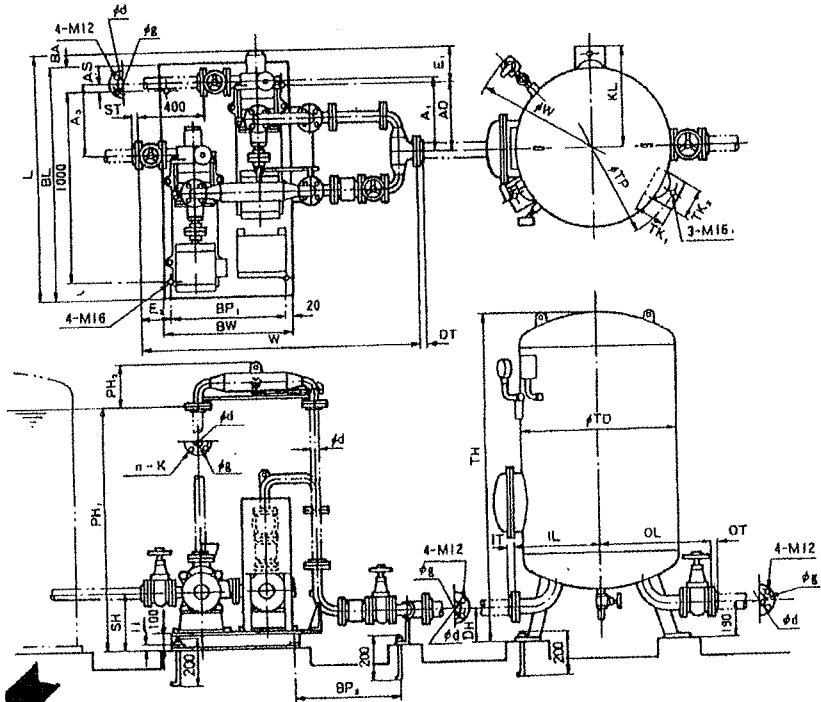
Model 形 式	Suction Bore 吸込口径	Unit Bore ユニット 口径	Capacity 吐出量	Total Head 全揚程	Pressure for starting 起動圧力	Pressure for stopping 停止圧力	Motor Output 電動機出力	Quantity 台数
	mm	mm	m ³ /min	m	Kgf/cm ²	Kgf/cm ²	KW	
50 T-506×4s-M5.5×2PA	50	50	0.3	40	4.0	5.5	5.5	1

Three phase Synchronous speed Pole
三相 200V 同期回転数 1,800r.p.m 極数 4P

全閉屋内電動機付

Accessory except illustration
図示以外の付属品

- Standard accessory
● 標準付属品
- Naught
無
- Special accessory
● 特別付属品



Flange
フランジ寸法

Bore 口径	d	g	ST	DT
40	40(P11/2)	105	25	25
50	50(P2)	120	27	27

The dimension of PH₁ and maximum water level of water storage tank is the same.
PH₁寸法は受水槽の最高水位と同一にして下さい。
The parts of — are not equipped.
2点鎖線の部分は付属致しません。

注)PB形には、圧力タンクにマンホールは付きません。

Unit
単位(mm)

Bore 口径 mm	Model 形 式	Motor 電動機 kW	Combination 組 合 せ 寸 法										Base 一 寸					
			L	W	PH ₂	SH	DH	AS	AD	A ₁	A ₂	E ₁	E ₂	BL	BA ₁	BP ₁	BP ₂	BW
40	40T-406×2s-M1.5×2PA	1.5	1201	1619	190	300	190	-44	386	342	400	106	173	1190	95	660	681	700
	40T-406×3s-M2.2×2PA	2.2	1253	1619	190	300	190	8	386	394	400	158	173	1190	95	660	681	700
	40T-406×4s-M3.7×2PA	3.7	1313	1619	190	313	190	7	439	446	400	157	163	1300	150	680	671	720
50	50T-506×2s-M2.2×2PA	2.2	1374	1785	220	315	190	62	350	412	500	224	193	1300	150	660	812	720
	50T-506×3s-M3.7×2PA	3.7	1460	1785	220	325	190	103	366	469	500	265	183	1390	195	680	802	720
	50T-506×4s-M5.5×2PA	5.5	1543	1785	220	328	190	160	366	526	500	322	183	1390	195	680	802	720

Bore 口径 mm	Model 形 式	Volume 容 積 t	Tank タ ン ク										Weight 重 量 (kg)			
			IL	IT	OL	OT	TD	W	TH	TP	KL	TK ₁	TK ₂	P	T	TG
40	40T-406×2s-M1.5×2PA	640	400	25	543	25	759	1189	1912	880	470	130	150	343	230	573
	40T-406×3s-M2.2×2PA	640	400	25	543	25	759	1189	1912	880	470	130	150	395	270	573
	40T-406×4s-M3.7×2PA	640	400	25	543	25	762	1192	1915	880	470	130	150	464	280	744
50	50T-506×2s-M2.2×2PA	1300	500	27	653	27	962	1392	2244	1100	580	140	170	422	415	837
	50T-506×3s-M3.7×2PA	1300	500	27	653	27	968	1398	2250	1100	580	140	170	480	565	1045
	50T-506×4s-M5.5×2PA	1300	500	27	653	27	968	1398	2250	1100	580	140	170	559	565	1124

• The upper parts in the table are PA type, the lower parts are PB type.
• 上段はPA形、下段はPB形です。

Paint color Gray Munsell chroma
塗装色 グレー マンセルNO. 2.5PB5.1/0.8

21-HZ2363

KAWAMOTO PUMP MFG. CO., LTD.
株式会社 川本製作所

+防振架台

PUMP PERFORMANCE CURVE ポンプ標準試験成績表

Use
用途: _____
MFG No. 製造番号: _____

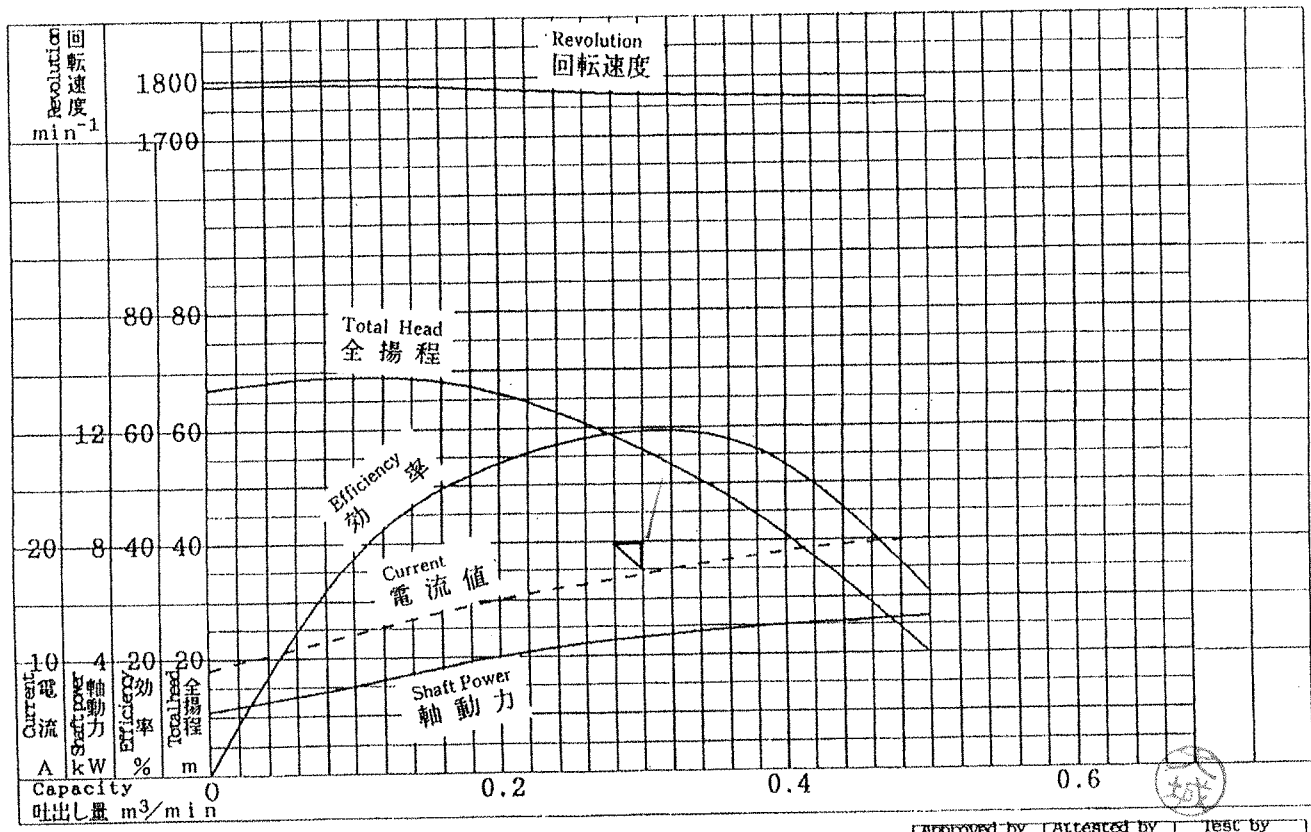
Date 試験: _____ 年 _____ 月 _____ 日

Model 形式: 50T-506x4S-M5.5X2PA

Rating 規定要目	Bore 口径	Capacity 吐出量	Total head 全揚程	Synchronous speed 同期回転速度	Motor output 電動機出力			
	50 mm	0.3 m ³ /min	40 m	1800 min ⁻¹	5/5 kW			
Motor 電動機 要目	Motor 形 式	Output 出力	Frequency 周波数	Voltage 電 圧	Current 電 流	Poles 極 数	Revolution 回転速度	Manufacturer 製造者名
	EFOUP-KK	5.5 kW	60 Hz	200 V	21 A	4 極	1730 min ⁻¹	HITACHI 日立製作所

Item 計 測 項 目	1	2	3	4	5	6
Revolution 回 転 速 度 min ⁻¹	1790	1790	1780	1770	1765	1760
Capacity 吐 出 量 m ³ /min	0.000	0.100	0.200	0.300	0.400	0.500
Total head 全 揚 程 m	67.0	69.0	66.0	56.0	41.0	20.0
Water H.P. 理 論 動 力 kW	0.0	1.1	2.2	2.7	2.7	1.6
Motor 電 動 機	Voltage 電 圧 V	200	200	200	200	200
	Current 電 流 A	9.0	12.0	15.0	17.0	19.0
	Input 入 力 kW	2.5	3.4	4.5	5.2	5.7
	Efficiency 効 率 %	85.6	88.2	88.9	88.8	88.7
Shaft power 軸 動 力 kW	2.1	3.0	4.0	4.6	5.0	5.3
Pump efficiency ポンプ効率 %	0.0	37.5	53.8	59.3	53.4	30.9

Liquid water
試験揚液: 清水
Measure Method capacity
吐出量測定方法:



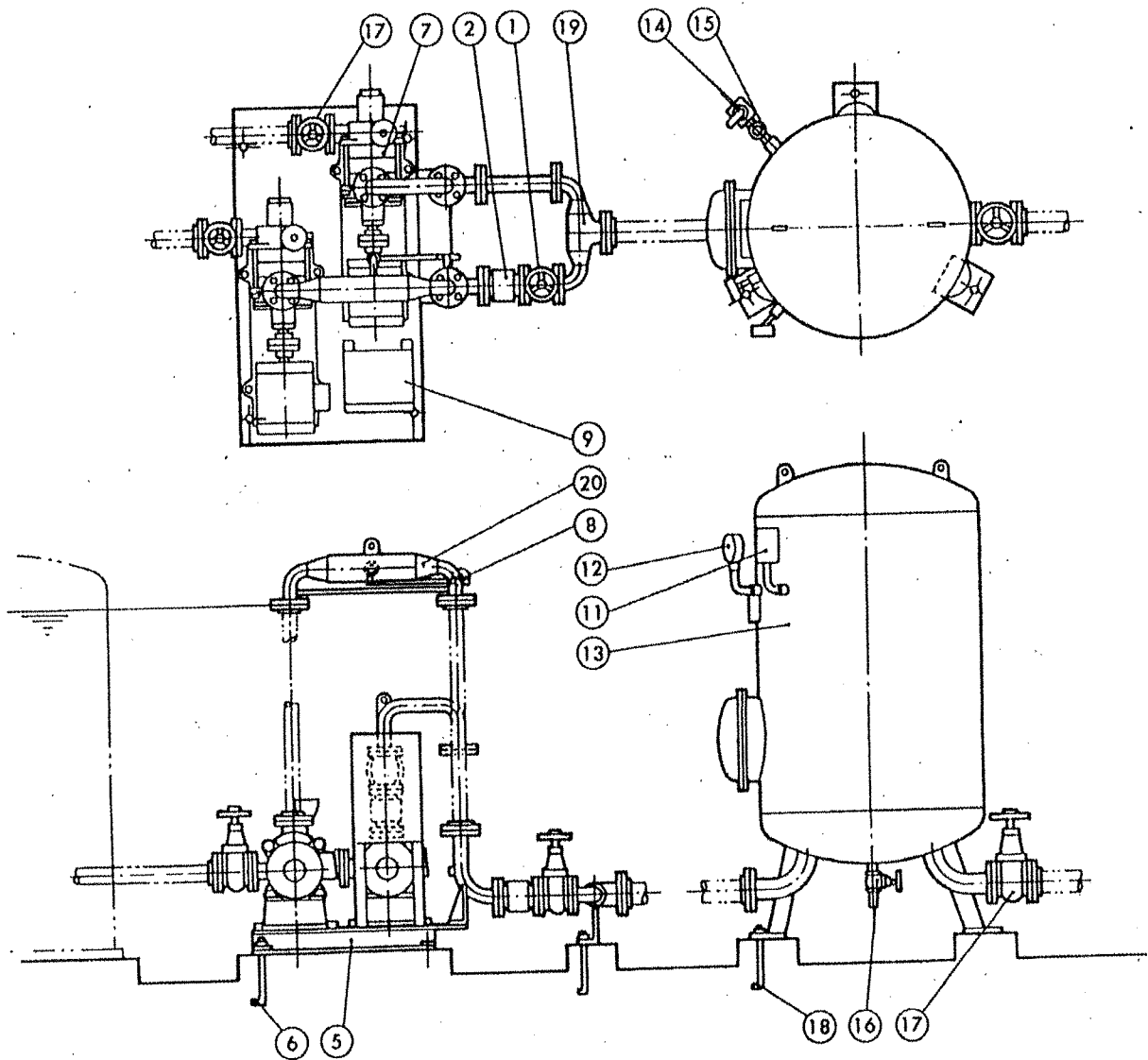
Note 特記事項

KAWAMOTO PUMP MFG. CO., LTD.
株式会社 川本製作所

Approved by 承認	Attested by 照査	Test by 試験者
(印)	(印)	(印)



川本 T-M×2PA形ジャンボスイート部品配置図



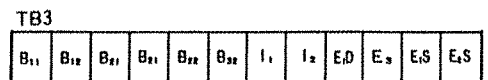
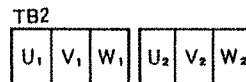
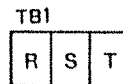
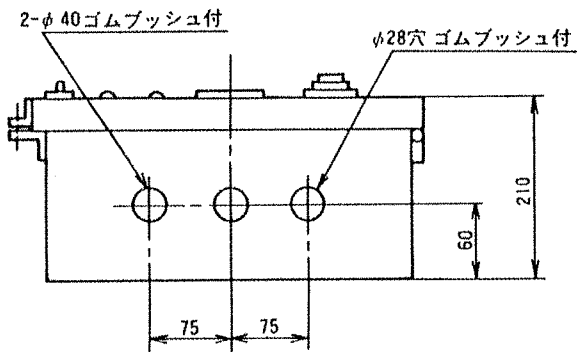
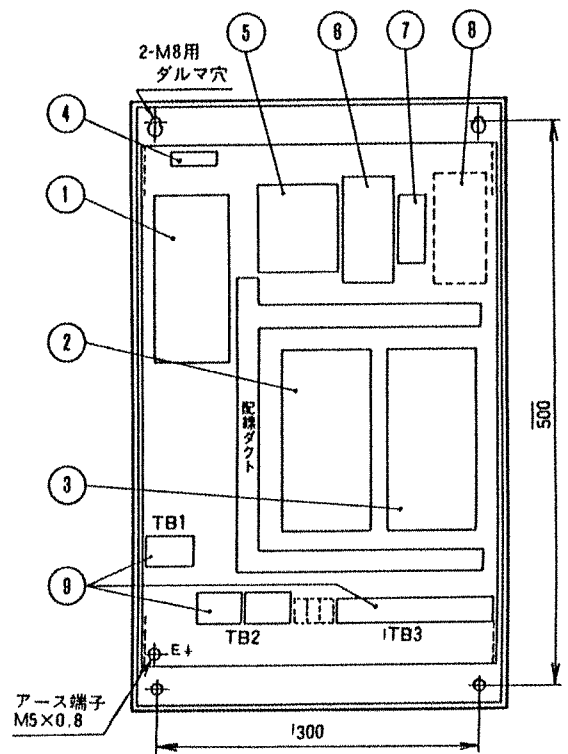
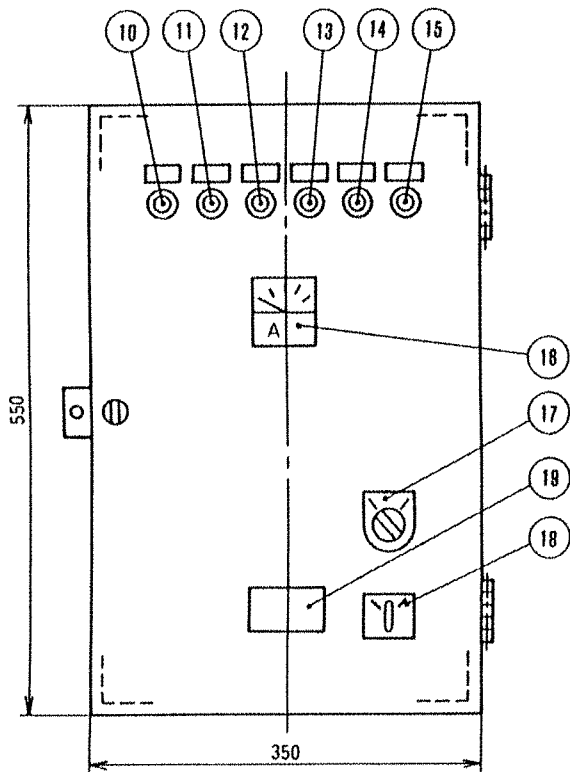
符号	名称	備考	符号	名称	備考
1	仕切弁		13	圧力タンク	PT4形
2	逆止め弁	スモレンスキ	14	自動排気弁	VHL-3形
5	共通ベッド		15	安全弁	
6	基礎ボルト		16	仕切弁	ドレン用
7	ポンプ	T形	17	仕切弁	
8	吸気弁	VAB-10形	18	基礎ボルト	
9	制御盤	EC7B-A形	19	二又管	
11	圧カスイッチ	PSW-57形又は58形	20	空気槽	
12	圧力計				



株式会社 川本製作所

川本EC7B-A形制御盤外形寸法図・部品配置図

(直入1.5~5.5kw)



注) ----- は減菌器を取り付ける場合です。

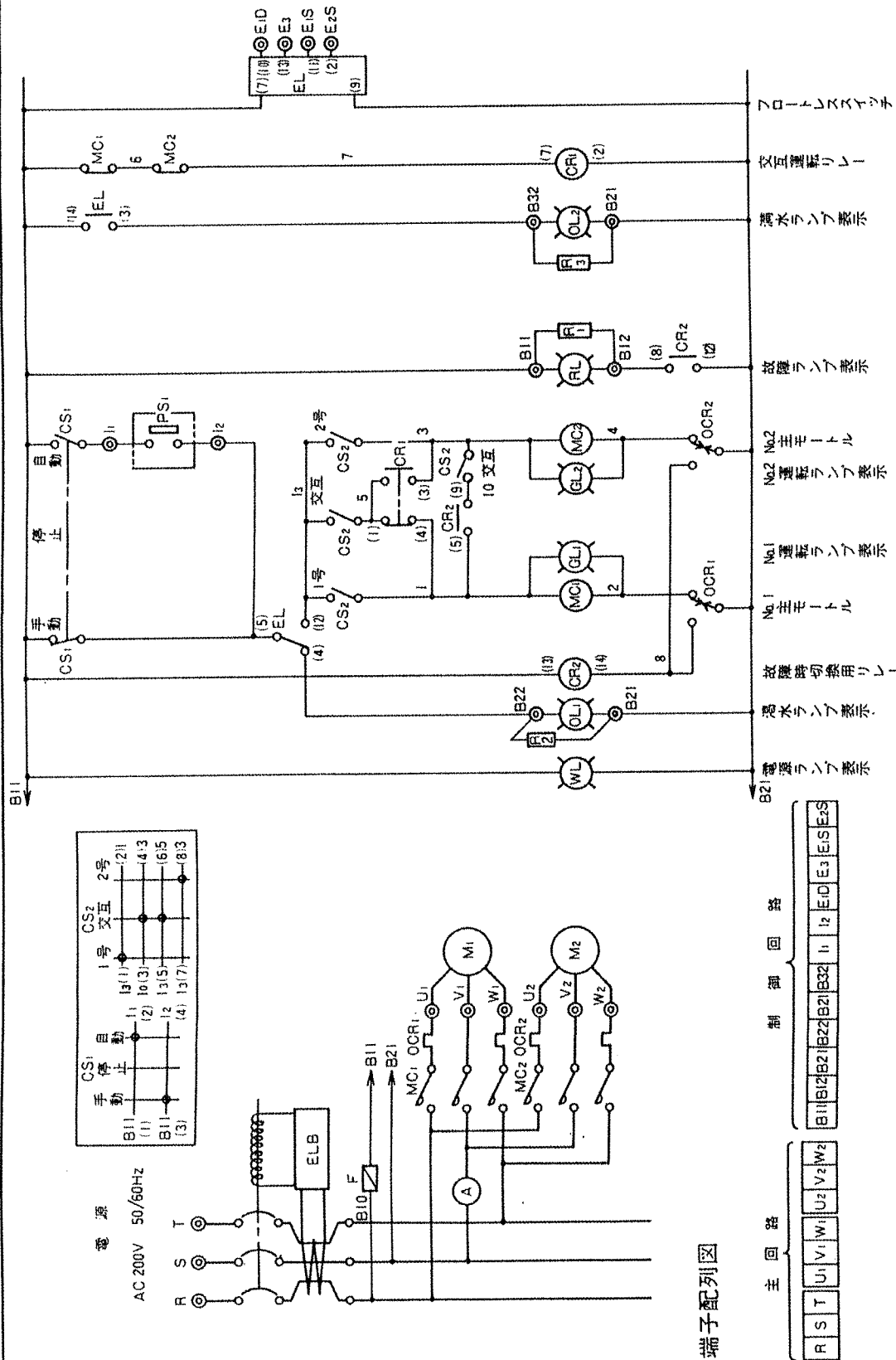
No.	名 称	記 号	No.	名 称	記 号
1	漏電しゃ断器	ELB	11	故障表示灯	RL
2	マグネットスイッチ(ガレコ付)	MC1+OCR1	12	1号機運転表示灯	GL1
3	マグネットスイッチ(ガレコ付)	MC2+OCR2	13	2号機運転表示灯	GL2
4	ヒューズ	F	14	過水表示灯	OL1
5	ソケット(25ワット用)	EL	15	満水表示灯	OL2
6	交互運転リレー	CR1	16	電 流 計	A
7	補助リレー	CR2	17	切換スイッチ	CS1
8	マグネットスイッチ(ガレコ付)	MC0+OCR0	18	切換スイッチ	CS2
9	端 子 台		19	名 板	NP
10	電源表示灯	WL			





川本EC7B-A形制御盤回路図

(直入1.5~5.5kw)



注記
「」内の器具は外部取付をします。

記号	名称	記号	名称	記号	名称
ELB	漏電しゃ断器	OCR1~2	サーマルリレー	OL1	過水表示灯
F	ヒューズ	WL	電源表示灯	OL2	過水表示灯
A	電流計	RL	故障表示灯	EL	ソケット(3P20A用)
MC1~2	電磁接触器	GL1~2	運転表示灯	RI~3	抵抗器

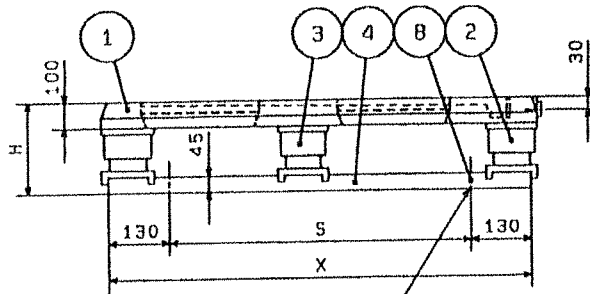
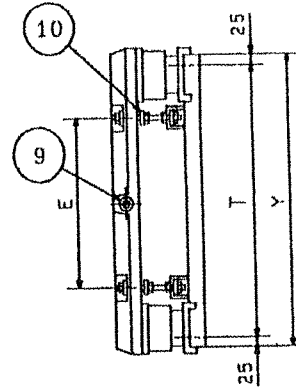
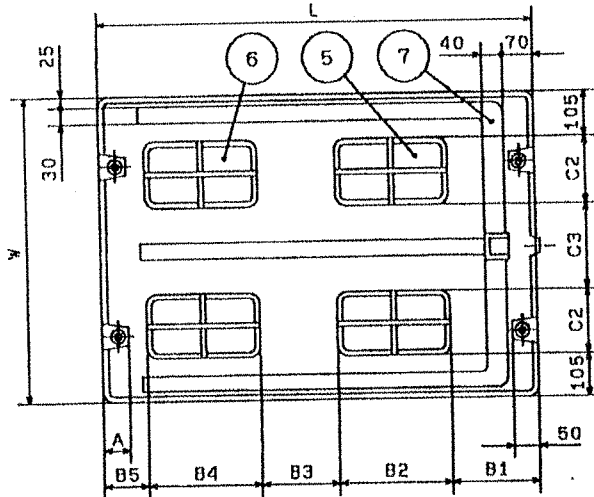
端子配列図



DIMENSION DIAGRAM & CONSTRUCTION KAWAMOTO MODEL:PX-Z(VIBRATION-PROOF BED)
川本PX-Z形防振架台寸法図・構造図

Maker: Tokyo kiki
 特許機器製

PX-145~S161Z



4-#20
 For anchor bolts
 基礎ボルト用
 <Standard accessory>
 <付属品>
 Bolts for pump equipment
 ○ポンプ取付ボルト
 Type: L
 L形アンカー

Model 形 式	Standard bolts 標準ボルトサイズ
PX-145Z 160Z	4-M12X150L
PX-S146Z PX-S161Z	4-M20X175L

NO	Name	符
1	Upper bed 上部架台	
2	Body for absorbing vibration 吸振体(固定用)	
3	Body for absorbing vibration 吸振体(移動用)	
4	Lower bed 下部架台	
5	Installation part for common base Pump side 共通ベース取付部 ポンプ側	
6	Installation part for common base Motor side 共通ベース取付部 モートル側	
7	Gitch for drain 排水溝	
8	Notch for anchor bolt 基礎ボルト穴	
9	Drain ドレン	
10	Stopper 耐振用ストッパ	

Note: H is approximate dimension.
 注: H寸法はおおよその寸法です。

Model 形 式	Dimension 寸法表															Body for absorbing vibration 吸 振 体		Weight 重 量(kgf)			
	L	W	H		A	B1	B2	B3	B4	B5	C2	C3	E	X	Y	S	T	Number of support 支持点数	Fixed number for spring バネ定数	Upper bed 上部架台	Total 総重量
			Unloaded 無負荷時	Loaded 有負荷時																	
PX-145Z	1450	930	244	229±5	50	250	350	370	290	190	265	190	680	1450	930	1190	880	9	7.43	324	356
PX-160Z	1600	940	244	229±5	50	230	370	400	320	280	270	190	690	1600	940	1340	890	8	8.92	361	396
PX-S146Z	1465	743	244	229±5	60	251	351	371	291	191	171	191	490	1450	740	1190	690	9	7.43	271	301
PX-S161Z	1605	753	244	229±5	60	231	371	401	321	281	176	191	500	1600	750	1340	700	9	8.92	303	334

Note) Pitch of foundation bolt holes
 注) S, T: 基礎ボルトピッチ

KAWAMOTO PUMP MFG. CO., LTD.
 株式会社 川本製作所



DIMENSION DIAGRAM KAWAMOTO MODEL : KS-MX2P₈F (JUMBO SWEET)
川本KS-MX2P₈F形ジャンボスイート据付寸法図(60Hz)

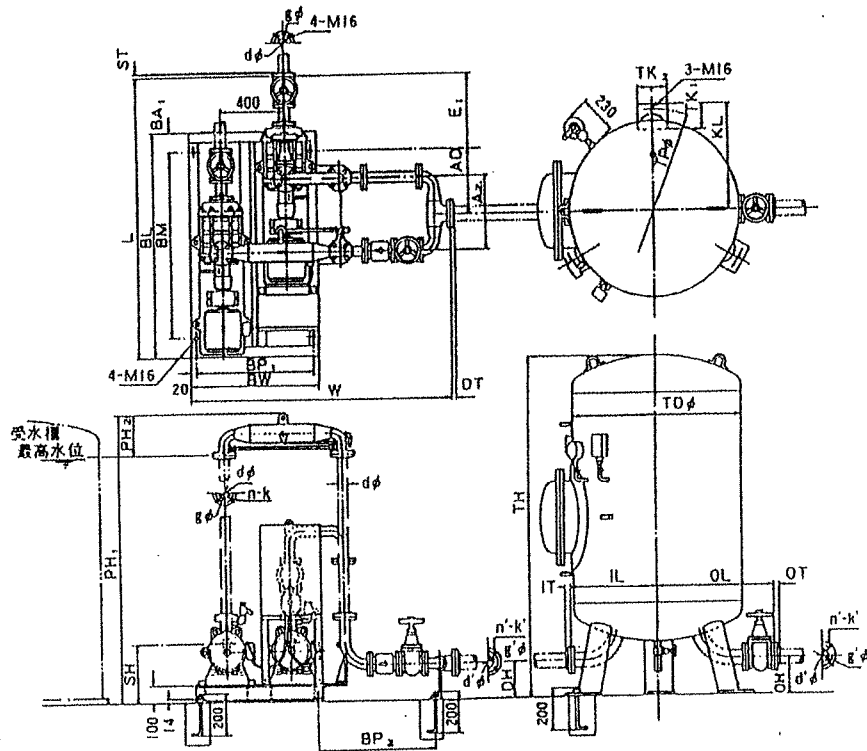
交互、並列運転用

Specification 仕様	Serial No. 機器番号 3-4	Use 用途 中水用自動給水ポンプ						
Model 形 式	Suction Bore 吸込口径 mm	Unit Bore ユニット 口径 mm	Capacity 吐出量 m ³ /min	Total Head 全揚程 m	Pressure for starting 起動圧力 Kg _f /cm ²	Pressure for stopping 停止圧力 Kg _f /cm ²	Motor Output 電動機出力 KW×2	Quantity 台数
65KS-406×2s-M3.7×2PAF	40	65	0.5	36	4.0	5.5	3.7	1

Three phase 三相 200V Synchronous speed 同期回転数 3,600r.p.m Poles 極数 2P 全閉屋内電動機付

Accessory except illustration
図示以外の付属品

- Standard accessory
● 標準付属品
- Naught
無
- Special accessory
● 特別付属品



The dimension of PH₁ and maximum water level of water storage tank is the same.
 PH₁ 寸法は受水槽の最高水位と同一にして下さい。

The parts of ----- are not equipped.

2点鎖線の部分は付属致しません。

Bore 口径 mm	Model 形 式	Motor 電動機 kW	Combination 組 合 せ 寸 法										Flange フ ラ ン ジ									
			L	W	PH ₂	SH	DH	A ₂	AD	E	n'	d	d'	g	g'	k'	ST	DT				
40	65KS-406×2s-M3.7×2PAF	3.7×2	1496	1496	240	332	190	400	358	319	4	40(PT1½)	65(PT2½)	105	140	M12	25	31				
(65)	65KS-406×3s-M5.5×2PAF	5.5×2	1616	1506	240	332	190	400	398	354	4	40(PT1½)	65(PT2½)	105	140	M16	25	31				
50	80KS-506×2s-M5.5×2PAF	5.5×2	1676	1647	280	325	200	500	490	256	8	50(PT2)	80(PT3)	120	150	M12	27	33				
(80)	80KS-506×3s-M7.5×2PAF	7.5×2	1751	1647	280	325	200	500	490	231	8	50(PT2)	80(PT3)	120	150	M16	27	33				

Bore 口径 mm	Model 形 式	Base ベ ー ス						Volume 容 量 l	Tank タ ン ク										Weight 重 量 (kg)		
		BL	BA ₁	BM	BP ₁	BP ₂	BW		TH	TD	IL	OL	OH	TP	KL	TK ₁	TK ₂	IT	OT	P	T
40	65KS-406×2s-M3.7×2PAF	1305	128	1050	720	656	760	1300	2250	968	500	663	190	1100	580	140	170	31	31	475	993
(65)	65KS-406×3s-M5.5×2PAF	1425	163	1100	740	646	780	1300	2253	974	500	663	190	1100	580	140	170	31	31	475	993
50	80KS-506×2s-M5.5×2PAF	1540	120	1300	740	770	780	2100	2344	1218	650	828	200	1300	700	230	180	33	33	482	1237
(80)	80KS-506×3s-M7.5×2PAF	1540	120	1300	740	770	780	2100	2347	1224	650	828	200	1300	700	230	180	33	33	552	1522

●口径()内はユニット口径を示します。(): Unit Bore

Note: The upper parts in the table are PA type, the lower parts are PB type.

(注) 上段はPA形、下段はPB形です。

Paint color Gray Munsell chroma

塗装色 グレー マンセルNO. 2.5PB5.1/0.8

21-HZ2371

KAWAMOTO PUMP MFG. CO., LTD.

株式会社 川本製作所

+防振架台

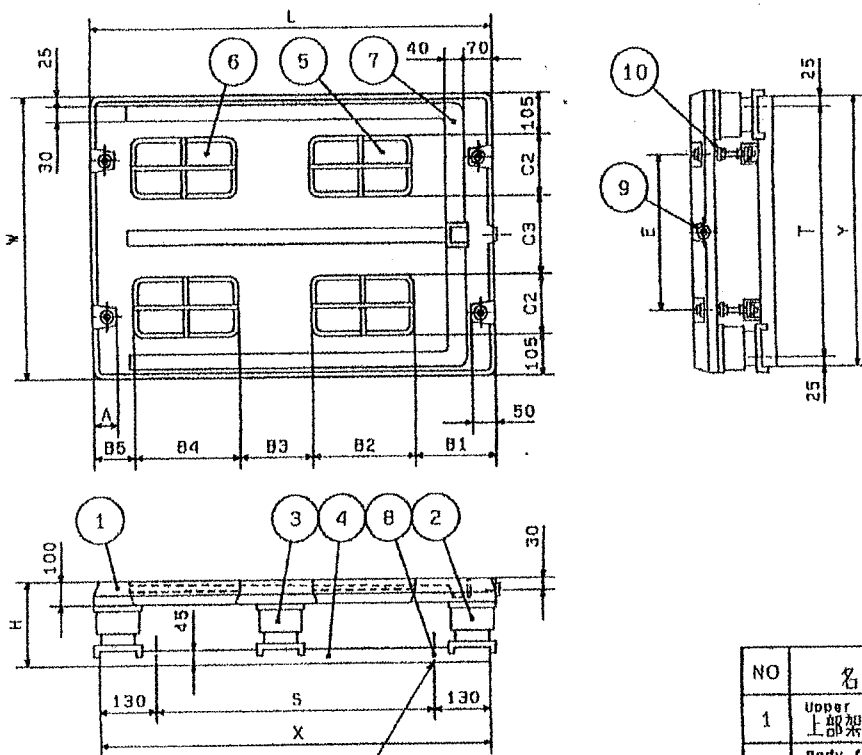
常用圧力 6.8kg/cm²

DIMENSION DIAGRAM & CONSTRUCTION KAWAMOTO MODEL:PX-Z(VIBRATION-PROOF BED)

川本PX-Z形防振架台寸法図・構造図

Maker: Tokyo Iiki

特許機器製 PX-145~S161Z



4-φ20
For anchor bolts
基礎ボルト用
<Standard accessory>
<付属品>
Bolts for pump equipment
○ポンプ取付ボルト
Type:L
L形アンカー

Model 形式	Standard bolts 標準ボルトサイズ
PX-145Z 160Z	4-M12×150L
PX-S146Z S161Z	4-M20×175L

NO	Name	符
1	Upper bed	上部架台
2	Body for absorbing vibration	吸振体(固定用)
3	Body for absorbing vibration	吸振体(移動用)
4	Lower bed	下部架台
5	Installation part for common base pump side	共通ベース取付部 ポンプ側
6	Installation part for common base motor side	共通ベース取付部 モートル側
7	Pitch for drain	排水溝
8	Hole for anchor bolt	基礎ボルト穴
9	Drain	ドレン
10	Stopper	耐振用ストッパ

Note: H is approximate dimension.
注: H寸法はおよその寸法です。



Unit
(単位: mm)

Model 形式	Dimension 寸法表															Body for absorbing vibration 吸振体		Weight 重量(tgf)			
	L	W	H		A	B1	B2	B3	B4	B5	C2	C3	E	X	Y	S	T	Number of support 支持点数	Fixed number for spring バネ定数	Upper bed 上部架台	Total 総重量
PX-145Z	1450	930	244	22915	50	250	350	370	290	190	265	190	680	1450	930	1180	880	9	7.43	324	356
PX-160Z	1600	940	244	22915	50	230	370	400	320	200	270	190	690	1600	940	1340	890	9	8.92	381	398
PX-S146Z	1455	743	244	22915	60	251	351	371	291	191	171	191	490	1450	740	1190	690	9	7.43	271	301
PX-S161Z	1605	753	244	22915	60	231	371	401	321	201	176	191	500	1600	750	1340	700	9	8.92	303	334

Note) Pitch of foundation bolt holes
注) S, T: 基礎ボルトピッチ

43-AZ610

KAWAMOTO PUMP MFG. CO., LTD.
株式会社 川本製作所