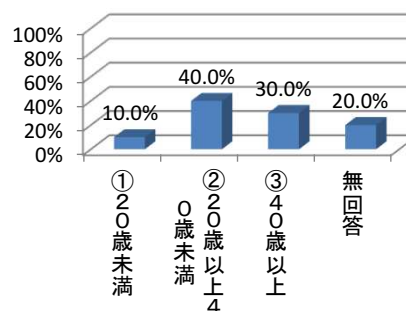


## 利用者調査(大人)集計

利用者	12人
対象者	12人
回答者	10人
回答率	83.3%

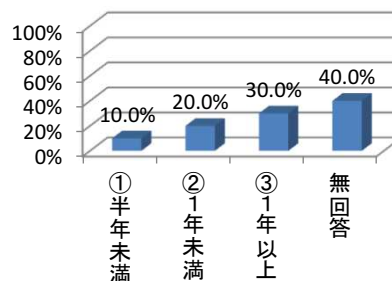
質問項目	回答項目	計	%
	①20歳未満	1	10.0%
	②20歳以上 40歳未満	4	40.0%
	③40歳以上	3	30.0%
	無回答	2	20.0%

10 100.0%



質問項目	回答項目	計	%
	①半年未満	1	10.0%
	②1年未満	2	20.0%
	③1年以上	3	30.0%
	無回答	4	40.0%

10 100.0%

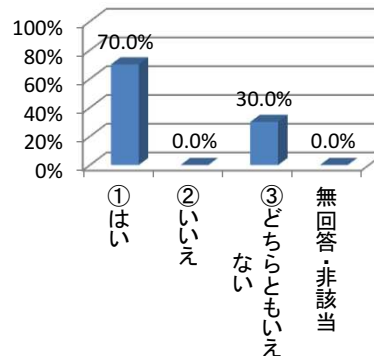


### <毎日のサービスの提供について>

質問項目	回答項目	計	%
1 施設の生活で、楽しみにしている行事や活動がありますか。はいの場合、行事名や活動名を記入してください。	①はい	7	70.0%
	②いいえ	0	0.0%
	③どちらともいえない	3	30.0%
	無回答・非該当	0	0.0%

10 100.0%

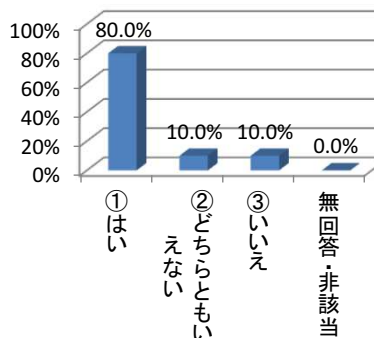
1



質問項目	回答項目	計	%
2 あなたは、施設で落ち着いて過ごすことができますか。	①はい	8	80.0%
	②どちらともいえない	1	10.0%
	③いいえ	1	10.0%
	無回答・非該当	0	0.0%

10 100.0%

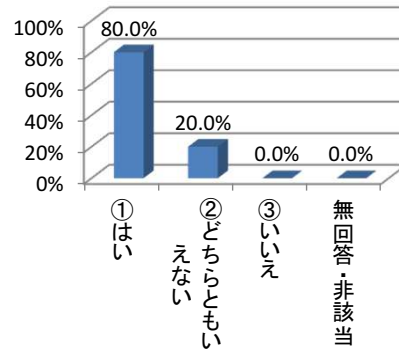
2



質問項目	回答項目	計	%
3 お金の使い方 やお金の問題 解決について、 職員は相談に のってくれます か。	①はい	8	80.0%
	②どちらとも いえない	2	20.0%
	③いいえ	0	0.0%
	無回答・非 該当	0	0.0%

10 100.0%

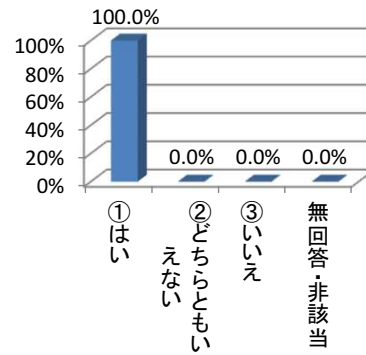
3



質問項目	回答項目	計	%
4 家族とのことで、 職員は相談に のってくれます か。	①はい	10	100.0%
	②どちらとも いえない	0	0.0%
	③いいえ	0	0.0%
	無回答・非 該当	0	0.0%

10 100.0%

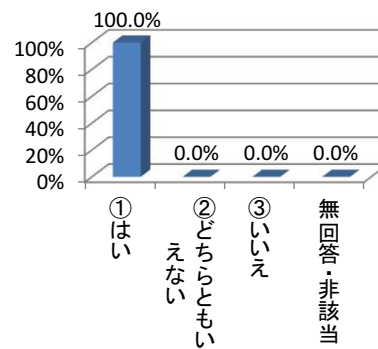
4



質問項目	回答項目	計	%
5 あなたが不安な ときや困っている とき、職員は話を 聴いて対応してく れますか。	①はい	10	100.0%
	②どちらとも いえない	0	0.0%
	③いいえ	0	0.0%
	無回答・非 該当	0	0.0%

10 100.0%

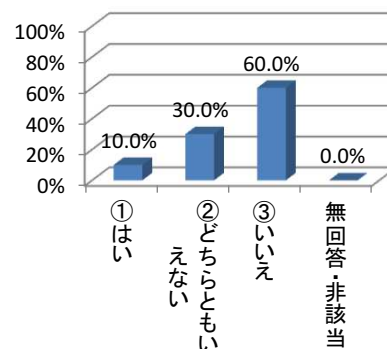
5



質問項目	回答項目	計	%
6 女性のからだ のことや性につ いて、理解を深 める機会があり ますか。	①はい	1	10.0%
	②どちらとも いえない	3	30.0%
	③いいえ	6	60.0%
	無回答・非 該当	0	0.0%

10 100.0%

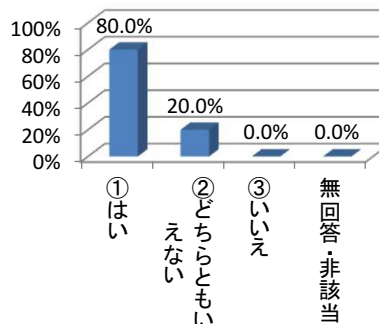
6



質問項目	回答項目	計	%
7 あなたは、安心して職員に自分のことを話すことができますか。	①はい	8	80.0%
	②どちらともいえない	2	20.0%
	③いいえ	0	0.0%
	無回答・非該当	0	0.0%

10 100.0%

7

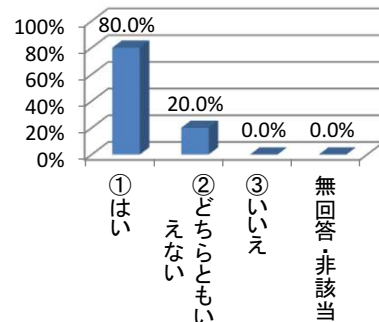


<安心・快適性について>

質問項目	回答項目	計	%
8 あなたは、職員の言葉遣いや態度などは適切だと思いますか。	①はい	8	80.0%
	②どちらともいえない	2	20.0%
	③いいえ	0	0.0%
	無回答・非該当	0	0.0%

10 100.0%

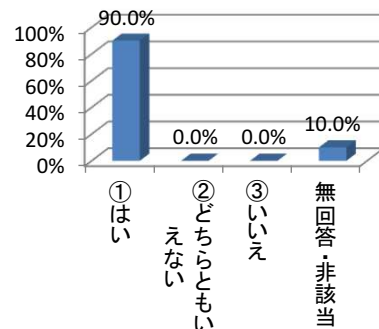
8



質問項目	回答項目	計	%
9 あなたがけがをしたり、体調が悪くなったときの、職員の対応は適切ですか。	①はい	9	90.0%
	②どちらともいえない	0	0.0%
	③いいえ	0	0.0%
	無回答・非該当	1	10.0%

10 100.0%

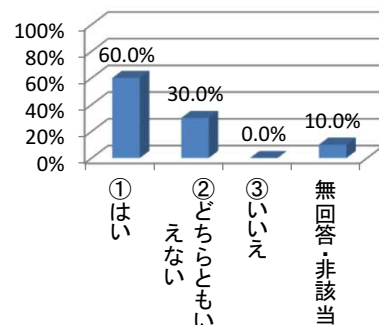
9



質問項目	回答項目	計	%
10 利用者同士のいさかいやいじめ等があった場合の職員の対応は適切ですか。	①はい	6	60.0%
	②どちらともいえない	3	30.0%
	③いいえ	0	0.0%
	無回答・非該当	1	10.0%

10 100.0%

10

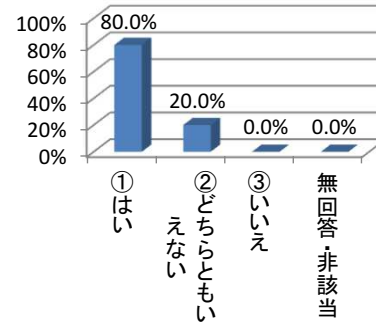


<あなた個人の尊重について>

質問項目	回答項目	計	%
11 あなたは、職員があなたの気持ちを大切にしながら対応してくれていると思いますか。	①はい	8	80.0%
	②どちらともいえない	2	20.0%
	③いいえ	0	0.0%
	無回答・非該当	0	0.0%

10 100.0%

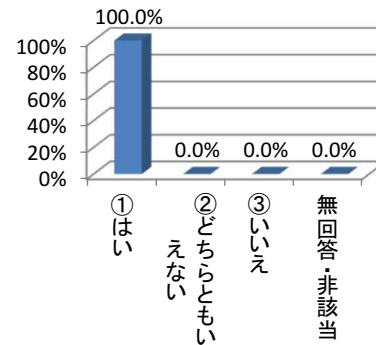
11



質問項目	回答項目	計	%
12 あなたのプライバシー(他の人に見られたくない、聞かれたくない、知られたくないと思うこと)を職員は守ってくれていると思いますか。	①はい	10	100.0%
	②どちらともいえない	0	0.0%
	③いいえ	0	0.0%
	無回答・非該当	0	0.0%

10 100.0%

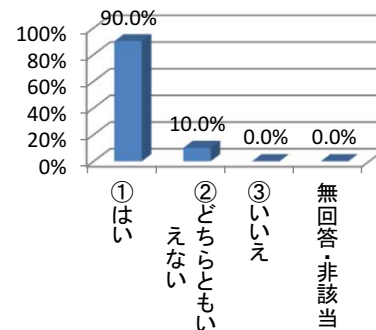
12



質問項目	回答項目	計	%
13 あなたの支援に関する計画(目標)を作成したり見直しをしたりする際に、婦人保護施設はあなたの状況や要望を聞いてくれていると思いますか。	①はい	9	90.0%
	②どちらともいえない	1	10.0%
	③いいえ	0	0.0%
	無回答・非該当	0	0.0%

10 100.0%

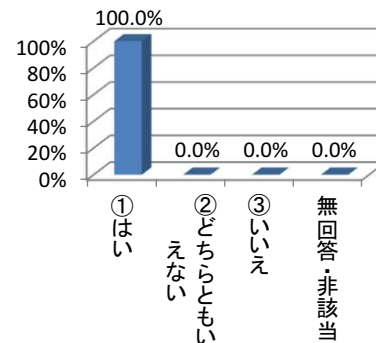
13



質問項目	回答項目	計	%
14 あなたの支援に関する計画(目標)やサービス内容についての説明は、わかりやすいと思いますか。	①はい	10	100.0%
	②どちらともいえない	0	0.0%
	③いいえ	0	0.0%
	無回答・非該当	0	0.0%

10 100.0%

14

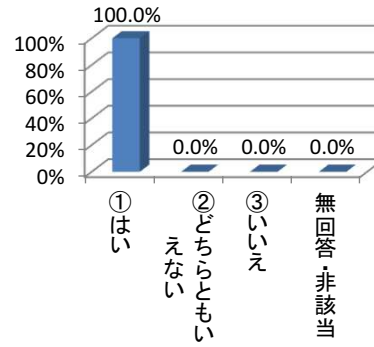


<要望・意見や不満・トラブルへの対応について>

質問項目	回答項目	計	%
15 あなたが不満に思ったことや要望を伝えたとき、職員は、きちんと対応してくれていると思いますか。	①はい	10	100.0%
	②どちらともいえない	0	0.0%
	③いいえ	0	0.0%
	無回答・非該当	0	0.0%

10 100.0%

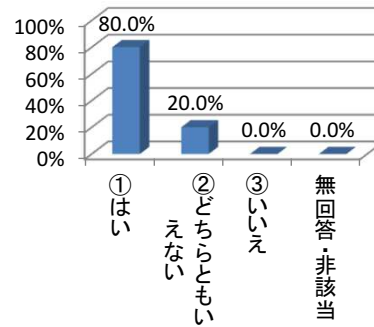
15



質問項目	回答項目	計	%
16 あなたが困ったときに、職員以外の外部の人(役所や第三者委員など)にも相談できることをわかりやすく伝えてくれますか。	①はい	8	80.0%
	②どちらともいえない	2	20.0%
	③いいえ	0	0.0%
	無回答・非該当	0	0.0%

10 100.0%

16

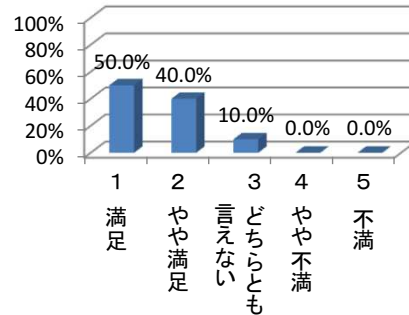


<総合的な感想について>

質問項目	回答項目	計	%
I 施設の暮らしについて、どのように感じていますか。(1つにだけ○をつけてください)	1 満足	5	50.0%
	2 やや満足	4	40.0%
	3 どちらとも言えない	1	10.0%
	4 やや不満	0	0.0%
	5 不満	0	0.0%

10 100.0%

I



## 福祉サービス第三者評価 利用者調査結果

事業所名称	非公表
-------	-----

調査実施期間	2019年11月21日 ~ 12月5日
--------	---------------------

利用者総数（人）	12人
調査対象者数（人）	12人
有効回答数（人）	10人
回答率	83.3%

調査方法等	<p>入所者(大人)へのアンケートは、第三者評価についての職員説明会の時にアンケート用紙と封筒、回収箱を施設へ持参した。その際、アンケートの実施方法等についての入所者への説明は、施設職員に依頼し、回収箱は入所者が投函しやすい場所に設置してもらった。回収箱は、利用者調査実施期間終了後に調査機関が訪問し、回収する方法で実施した。</p>
-------	---

総評	<p>回答率は83.3%である。</p> <p>80%以上が「はい」と回答した項目が: 16問中13項目である 特に、100%「はい」と回答した項目が下記の5項目である 4「家族とのことで、職員は相談にのってくれますか」 5「あなたが不安なときや困っているとき、職員は話を聴いて対応してくれますか」 12「あなたのプライバシー(他の人に見られたくない、聞かれたくない、知られたくないと思うこと)を職員は守ってくれていると思いますか」 14「あなたの支援に関する計画(目標)やサービス内容についての説明は、わかりやすいと思いますか」 15「あなたが不満に思ったことや要望を伝えたとき、職員は、きちんと対応してくれていると思いますか」</p> <p>総合的な感想「施設の暮らしについて、どのように感じていますか」については、「満足」と「やや満足」をあわせて90%となっている</p> <p>10「利用者同士のいさかいやいじめ等があった場合の職員の対応は適切ですか」については、「どちらともいえない」が30%で、無回答が10%である。</p> <p>6「女性のからだのことや性について、理解を深める機会がありますか」については、「どちらともいえない」が30%で、無回答が60%である。</p>
----	---