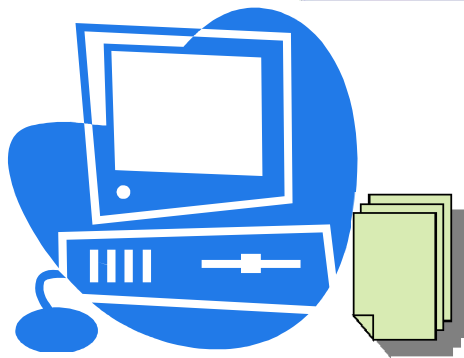


VII 研究及び特別対策事業

- 1 国立がん研究センターがん研究開発費
多目的コホートに基づくがん予防などの
健康維持・増進に役立つエビデンスの構
築に関する研究



○目的

がん・心筋梗塞・脳卒中・糖尿病などの病気の発生には、食習慣・運動喫煙・飲酒などの生活習慣が深く関わっており、生活習慣の改善によって、これら疾病の発生をある程度未然に防ぐことが可能であると考えられている。しかし日本人についてのデータは充分とは言えない現状にある。そこで、約10万人の地域住民の方から生活習慣や健康に関する情報と血液を提供していただき、10年以上にわたる長期追跡により、どのような生活習慣をもつ人が、がん・脳卒中・心筋梗塞・糖尿病などになりやすいのかあるいは、なりにくいのかを明らかにする。

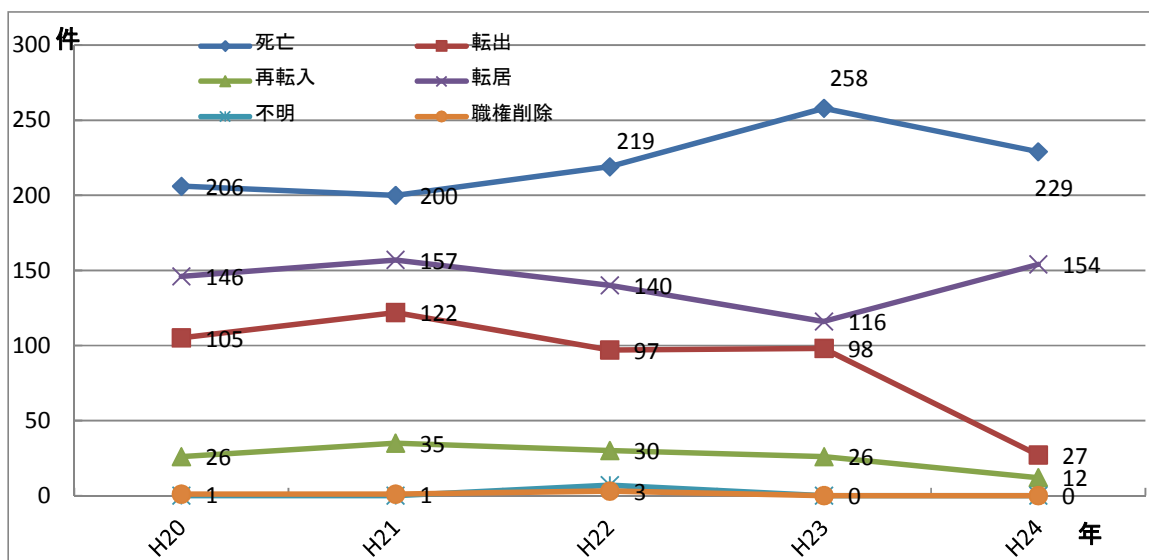
○コホートの対象・地域（コホートⅡ）

平成5年、旧平良市及び旧城辺町に在住する平成4年12月31日現在で40歳以上70歳未満の方（大正12年1月1日から昭和27年12月31日に生まれた方）全員を対象に市町村の住民基本台帳より抽出した。

1 対象者の異動状況

年次別異動件数

		異動日不明	H4～H19	H20	H21	H22	H23	H24	計
対象者 14109	死亡	2	1774	206	200	219	258	229	2,888
	転出	47	2782	105	122	97	98	27	3,278
	再転入	1	657	26	35	30	26	12	787
	転居	34	3176	146	157	140	116	154	3,923
	不明	36	282	0	0	7	0	0	325
追跡対象者 14105	職権削除	7	22	1	1	3	0	0	34
	追跡拒否	0	0	0	0	0	0	0	0
計		127	8693	484	515	496	498	422	11,235



2 コホート対象者の死亡状況

平成5年12月31日現在の対象者は、14,014人であった。平成24年までに2,786人が死亡しており、「19.9%」にあたる。平成24年現在の対象者は11,228人となっている。

平成24年12月末

	5年	6年	7年	8年	9年	10年	11年	12年	13年	14年	15年	16年	17年	18年	19年	20年	21年	22年	23年	24年
死亡者数	95	70	71	91	91	105	112	107	117	112	136	133	152	182	195	206	200	219	258	229
対象者数	14,014	13,944	13,873	13,782	13,691	13,586	13,474	13,367	13,250	13,138	13,002	12,869	12,717	12,535	12,340	12,134	11,934	11,715	11,457	11,228

3 疾病登録状況

平成24年の医療機関からの登録票報告数は、がん129件、脳血管疾患44件、心筋梗塞・急性死10件であった。

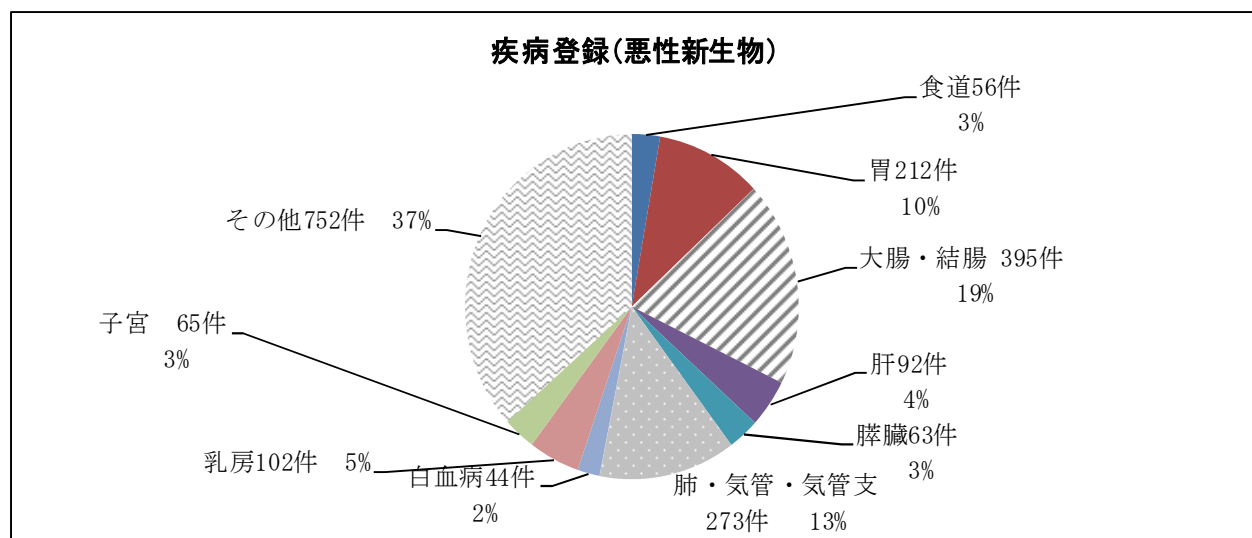
(1) 悪性新生物

平成24年の罹患状況をみると悪性新生物の登録は129件で、大腸・結腸36件、肺・気管・気管支15件、胃10件、その他46件（うち前立腺15件）となっている。

平成24年12月末

	5~8年	9年	10年	11年	12年	13年	14年	15年	16年	17年	18年	19年	20年	21年	22年	23年	24年	計
食道	12	1	3	3	4	2	2	2	3	3	10	4	2	0	0	2	3	56
胃	47	12	12	7	4	11	13	11	12	8	9	12	17	7	7	13	10	212
大腸・結腸	60	16	10	14	17	15	18	18	24	26	30	22	33	17	19	20	36	395
肝	15	3	4	5	4	4	6	7	3	5	8	1	4	5	6	6	6	92
膵臓	9	4	2	5	3	1	2	4	4	4	5	4	5	5	0	1	5	63
肺・気管・気管支	37	7	12	23	9	11	15	11	17	25	16	11	6	18	15	25	15	273
白血病	6	1	4	5	2	4	0	4	3	4	1	0	1	4	1	3	1	44
乳房	14	1	6	0	6	6	3	5	7	5	4	10	7	5	8	12	3	102
子宮	21	1	7	4	1	4	1	3	5	0	3	5	1	0	0	5	4	65
その他	86	25	20	24	31	41	38	61	52	42	58	49	36	37	55	51	46	752
合計	307	71	80	90	81	99	98	126	130	122	144	118	112	98	111	138	129	2,054

平成24年12月末

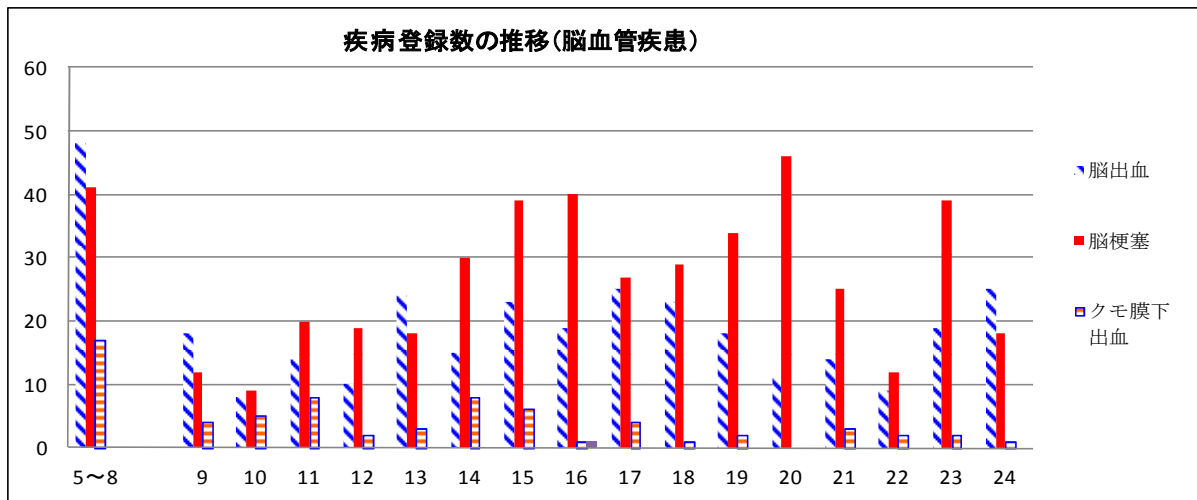


(2)脳血管疾患

平成 24 年の脳卒中の登録は、44 件で脳出血 25 件、脳梗塞 18 件であり脳出血／脳梗塞比は 1.39 であった。20 年間の累積では、脳卒中の登録は 851 件で脳出血 323 件、脳梗塞 458 件であり、脳出血／脳梗塞比は 0.71 であった。

平成 24 年 12 月末

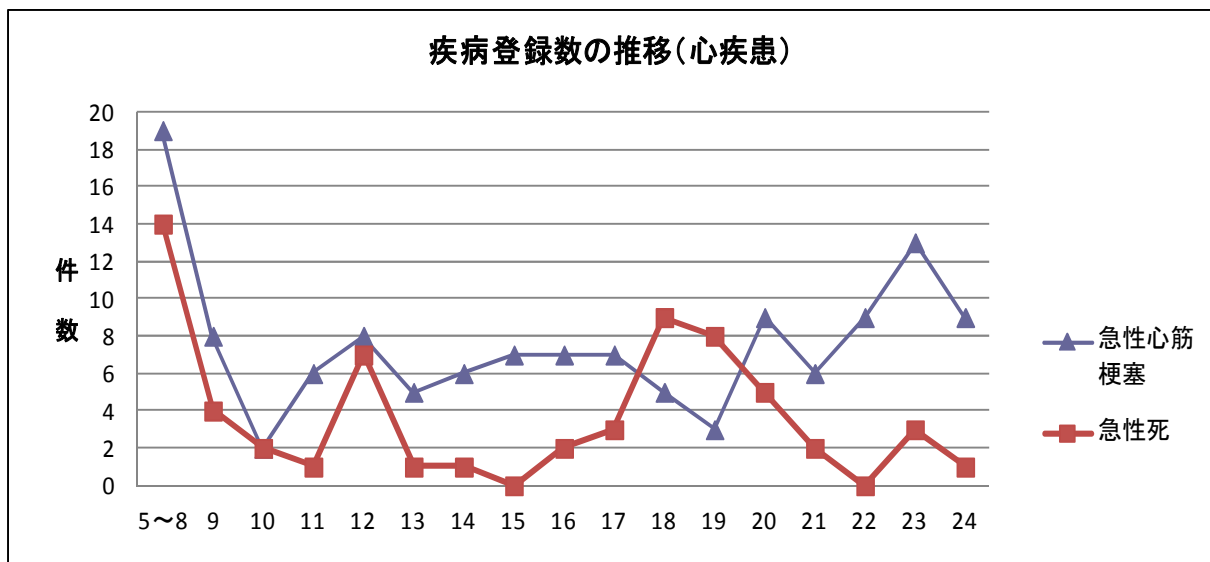
	5~8	9	10	11	12	13	14	15	16	17	18	19	20	21	22	23	24	計
脳出血	48	18	8	14	10	24	15	23	19	25	23	18	11	14	9	19	25	323
脳梗塞	41	12	9	20	19	18	30	39	40	27	29	34	46	25	12	39	18	458
クモ膜下出血	17	4	5	8	2	3	8	6	1	4	1	2	0	3	2	2	1	69
不明	0	0	0	0	0	0	0	0	1	0	0	0	0	0	0	0	0	1
合 計	106	34	22	42	31	45	53	68	61	56	53	54	57	42	23	60	44	851



(3)心疾患

平成 24 年の心筋梗塞・急性死の登録は、10 件であった。平成 24 年 12 月末

	5~8	9	10	11	12	13	14	15	16	17	18	19	20	21	22	23	24	計
急性心筋梗塞	19	8	2	6	8	5	6	7	7	7	5	3	9	6	9	13	9	129
急性死	14	4	2	1	7	1	1	0	2	3	9	8	5	2	0	3	1	63
合 計	33	12	4	7	15	6	7	7	9	10	14	11	14	8	9	16	10	192



4 協力医療機関別疾病登録の状況

(H25年4月～H26年3月)

病 院 名	登録票			計
	がん	脳卒中	心筋梗塞	
沖縄県立宮古病院	153	44	7	204
宮古島徳洲会病院	10	0	0	10
池村内科医院	0	0	0	0
いけむら外科胃腸科肛門科	1	0	0	1
下地内科医院	1	0	0	1
ドクターゴン診療所	16	0	0	16
宮古島市リハビリ温泉病院	0	0	0	0
城辺中央クリニック	0	0	0	0
合 計	181	44	7	232

5 普及啓発活動

日 時	場 所	人 数	取り組み状況
H25年9月13日	労働衛生大会 (中央公民館)	150人	○コホートデータ状況から生活習慣病等の資料パンフレットを配布する。
H25年9月15日	がんずうー講演会 (中央公民館)	250人	○来場者へコホート研究のデータから宮古の実態を普及啓発する。