

ちゅらママ・赤ちゃんすくすくプロジェクト

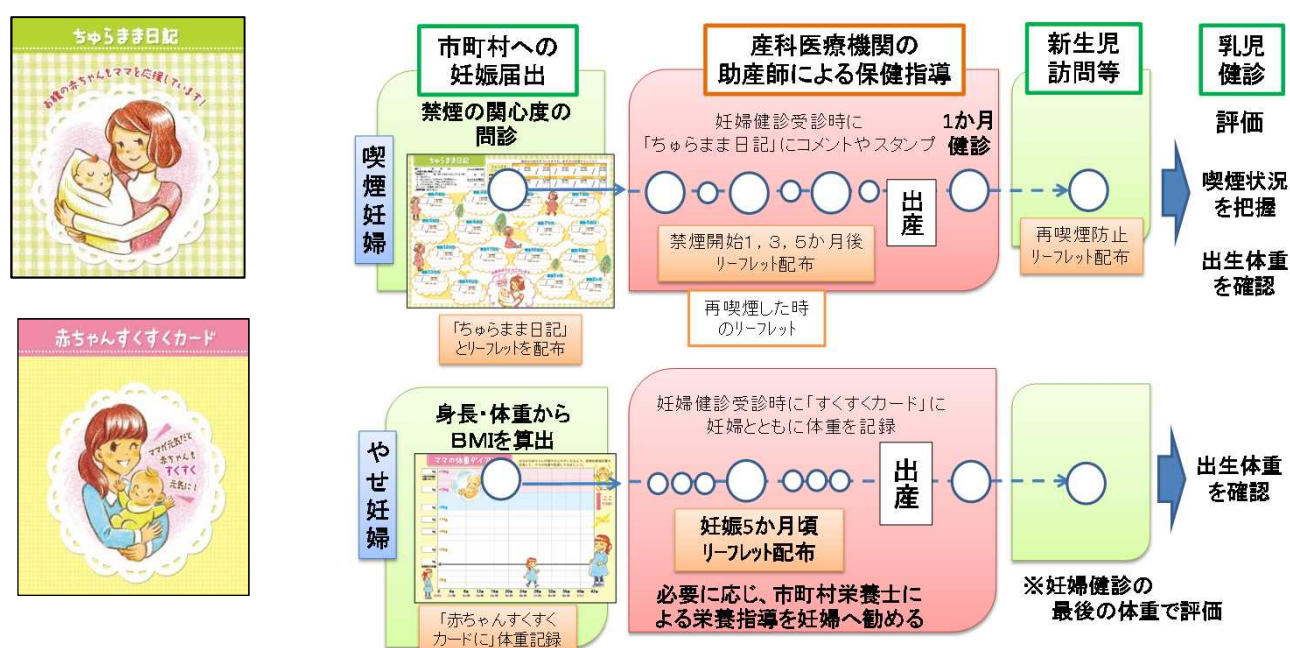
(妊婦禁煙支援・やせ妊婦支援)

プロジェクトの経緯

- ◆ 沖縄県では出生率は常に全国一位ですが、低体重児出生率は全国一位から二位で推移しており、長期にわたり解決できない課題となっています。
- ◆ 平成26年度に低出生体重児出生に影響を与える要因分析を実施し、集団寄与危険割合の高い順に「37週未満の出生」「妊娠後期の高血圧」「妊娠前のやせ（BMI18.5未満）」「妊婦の身長（150cm未満）」「妊娠中の喫煙」等が明らかになりました。
- ◆ 保健指導等により改善する可能性のある「やせ妊婦」と「喫煙妊婦」に対して、分析結果に基づいた保健指導教材を作成し、実施市町村と協力医療機関で保健指導を展開しております。

プロジェクトの内容

- ◆ 禁煙支援については、禁煙の関心度を確認し、変わりやすい妊婦さんから支援していくことを趣旨としています。
- ◆ 保健指導教材は沖縄県ホームページからダウンロードできるようになっているため、市町村および産科医療機関において、ぜひご活用され、低出生体重児出生予防につながることを願っております。



沖縄県保健医療部地域保健課 TEL098(866)2215

平成29年3月 「妊婦健診・乳幼児健診等データ活用による妊産婦・乳幼児支援体制整備事業」

ちゅらママ・赤ちゃんすくすくプロジェクト 実施イメージ図

		23週まで:4週に1回					24~35週まで:2週に1回					36週~分娩まで:毎週						
妊娠経過		初診	9	14	18	22	24	26	28	39	32	34	36	38	40	分娩	2週産後	1ヶ月産後
実施市町村	行政	妊娠届出														出生届	新生児訪問	全戸訪問
	ちゅらママ(喫煙)	★	※1 ←							※2 →							☆	☆
	すくすく(やせ)	★															☆	☆
協力医療機関	妊婦健診	◎	○	○	◎	○	○	○	◎	○	○	○	◎	○	○	○	○	◎
	ちゅらママ(喫煙)	★	★	★	★	★	★	★	★	★	★	★	★	★	★			
	すくすく(やせ)	★	★	★	★	★	★	★	★	★	★	★	★	★	★			

★…対象者(喫煙妊婦、やせ妊婦)にちゅらママ、赤ちゃんすくすくへの参加意向の確認、必要な保健指導の実施
 ☆…ちゅらママ、すくすく参加者の出産後の状況確認

※1…禁煙開始後3~4日頃、電話等で様子を確認する。

※2…参加者(妊婦)が協力医療機関外で妊婦健診を受診する場合に、必要に応じて電話等で様子を確認する

(注)ちゅらママ(妊婦禁煙支援)については「妊娠期間中の喫煙率」や「産後の再喫煙率」などで評価します。
 これらの指標は乳児健診時の問診票や追加アンケートで把握します。

(注)赤ちゃんすくすく(やせ妊婦支援)については妊婦健診の最後の体重などで評価します。