

(資料2) 指定管理者運営状況

【中城湾港安座真海浜公園】

事業収支

(1) 収入

収入項目		令和元年度実績	令和2年度実績	特記事項
利用料金収入	駐車場	4,962,342	1,467,900	1台500円
	シャワー料	1,905,600	536,400	1回200円
	計	6,867,942	2,004,300	
指定管理料		—	—	利用料金制のため
自主事業収入	バーベキュー(器材・食材等)	16,764,110	3,341,220	
	レジャー関係備品レンタル料	1,906,100	534,400	
	マリンスポーツ体験料	5,989,200	1,320,500	
	店舗使用料	387,628	320,741	売店
	トイレトーパー	138,700	0	令和2年度より無料化
	自動販売機	410,504	265,799	
	施設使用料	846,500	125,200	写真撮影ロケによる施設使用等
	県からの補填	5,210,880	6,619,250	台風等被害復旧費用
	一般会計繰入金	300,000	0	
	地方創生臨時交付金(県)	0	5,585,000	新型コロナウイルス感染症対応地方創生臨時交付金(指定管理料追加費用)
	雇用調整助成金(国)・応援支援金(南城市)	0	2,545,637	
	借入金	0	0	
	雑収入	776,838	798,076	ドッグラン、ロッカー手数料、ゴミ袋等
	イベント事業費	90,000	0	まつり協賛金(コロナ禍により中止のため減)
計	32,710,052	21,455,823		
合計(A)		39,577,994	23,460,123	
参考:台風被害復旧費を除いた額		34,367,114	16,840,873	

(2) 支出 (指定管理業務)

支出項目		令和元年度実績	令和2年度実績	特記事項
人件費		4,731,438	6,124,658	職員2人
需用費		4,829,150	2,231,172	利用者減による光熱水費の減少 ・消耗品費327千円(トナー代) ・燃料費95千円(草刈機用) ・光熱水費1,763千円(シャワー水) ・印刷製本費46千円(駐車券領収書)
役務費		248,533	680,143	管理車両車検による手数料の増 ・通信運搬費232千円(電話、ネット等) ・手数料241千円(車検代、振込等) ・保険料207千円(施設賠償責任保険)
委託料		8,915,540	5,161,205	休園に伴う委託業務量の減 ・ビーチ監視業務 3,728千円 ・塵芥収集業務 190千円 ・浄化槽管理 531千円 ・駐車場管理 382千円 ・夜間警備 330千円
使用料及び賃借料		352,798	391,296	PC・電話機及び草刈機リース、漁業権海域使用料等
修繕料		75,000	87,000	指定管理者修繕(管理用軽トラ修理等)
公租公課		66,304	263,382	自動車税等
その他(台風被害復旧費用立替金)		5,210,880	6,619,250	施設修繕費(県負担)台風被害等による復旧
合計		24,429,643	21,558,106	
参考:台風被害復旧費用立替金を除いた額		19,218,763	14,938,856	

(2) 支出 (自主事業)

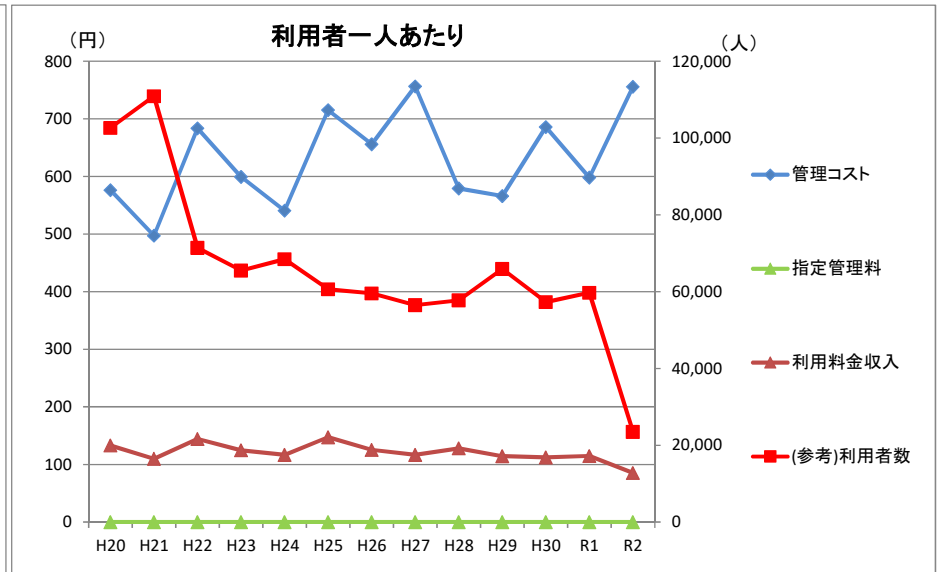
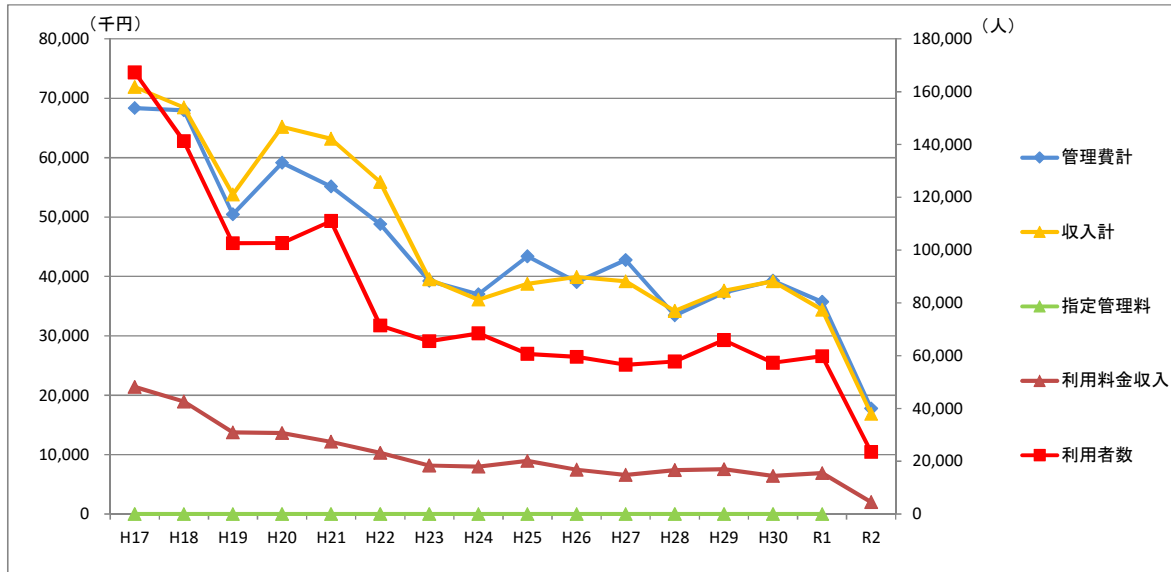
支出項目	令和元年度実績	令和2年度実績	特記事項
人件費	0	0	
賃金	1,166,501	0	
報酬費	0	11,137	
旅費	69,460	0	
交際費	0	10,000	
需用費	9,772,784	1,478,628	BBQ関連消耗品、食材費等
役務費	0	0	
委託料	4,905,555	1,159,325	
使用料及び賃借料	0	0	
原材料費	0	0	
備品購入費	0	0	
修繕費	0	0	
負担金	0	0	
公租公課	599,100	165,320	
その他	0	0	
合計	16,513,400	2,824,410	
合計(指定管理料+自主事業)(B)	40,943,043	24,382,516	
参考:台風被害復旧費を除いた額	35,732,163	17,763,266	

施設名称: 中城湾港安座真海浜公園

※南城市(～H22)の収支については「累積」となっている。

指標	単位	旧知念村(管理委託)		南城市(H17.12月まで旧知念村)								(社)南城市観光協会			(一社)南城市観光協会			(一社)南城市観光協会			
		H15	H16	H17	H18	H19	H20	H21	H22	H23	H24	H25	H26	H27	H28	H29	H30	R1	R2	R3	
成果指標	利用者数	目標	人																		
		実績	人	148,423	163,552	167,335	141,283	102,602	102,661	110,939	71,394	65,493	68,453	60,646	59,550	56,516	57,768	65,887	57,265	59,751	23,504
		目標比	%				84%	61%	61%	66%	43%	39%	41%	36%	36%	34%	35%	39%	34%	36%	14%
	満足度	%							86%		82%	91%	85%	84%	87%	81%	68%	54%	85%	83%	
財務指標	指定管理料	千円			0	0	0	0	0	0	0	0	0	0	0	0	0	0	0	0	
	県負担割合(指定管理料/管理費計)	%																			
	利用料金収入	千円			21,401	18,934	13,726	13,629	12,176	10,305	8,163	7,993	8,931	7,457	6,601	7,382	7,543	6,417	6,867	2,004	
	利用料金比率(利用料金/収入計)	%			29.8%	27.7%	25.5%	20.9%	19.3%	18.4%	20.6%	22.1%	23.0%	18.7%	16.8%	20.1%	16.4%	20.0%	11.9%	#DIV/0!	
	収入計	千円			71,901	68,443	53,779	65,211	63,171	55,869	39,547	36,087	38,785	39,904	39,182	34,194	37,578	39,156	34,385	16,841	
	管理費計	千円			68,336	67,985	50,447	59,151	55,157	48,806	39,236	37,000	43,387	39,061	42,755	33,464	37,284	39,267	35,732	17,763	
	収支	千円			3,565	458	3,332	6,060	8,014	7,063	311	-913	-4,602	843	-3,573	730	170	-111	-1,347	-922	
	収益率(収支/収入計)	%			5.0%	0.7%	6.2%	9.3%	12.7%	12.6%	0.8%	-2.5%	-11.9%	2.1%	-9.1%	2.1%	0.5%	-0.3%	-3.9%	-5.5%	
	/単位	一人あたり管理コスト	円			408	481	492	576	497	684	599	541	715	656	757	579	566	686	598	756
		一人あたり指定管理料	円			0	0	0	0	0	0	0	0	0	0	0	0	0	0	0	
一人あたり利用料金収入		円			128	134	134	133	110	144	125	117	147	125	117	128	114	112	115	85	

※施設毎に、経営状況を分析する上で必要となる指標の加除可



特記事項	※年度毎の変動について要因分析を記載
R2年度	コロナ禍による休園のため入場者数及び収入が前年度より大きく落ち込んだ。
R1年度	台風の接近が多くBBQやマリンスポーツ等の影響が大きく、収入は前年度比減となっている。
H30年度	利用料金収入は前年度比減となっているが、収入全体は前年度比増となっている。
H29年度	台風の影響でイベントがキャンセルになるなどの要因で収入は前年度比減となっている。
H28年度	自主事業において繁忙期に一部のマリンスポーツを外部へ委託したことにより経費の増となった。

目標設定の考え方	※目標設定の根拠や考え方などを記載
H30年度	台風の影響により収入が左右されるが、イベントや閑散期の集客で増収に努めたい。
R1年度	台風の影響により収入が左右されるが、イベントや閑散期の集客で増収に努めたい。
R2年度	台風の影響により収入が左右されるが、イベントや閑散期の集客で増収に努めたい。
R3年度	台風の影響により収入が左右されるが、イベントや閑散期の集客で増収に努めたい。