

# 渋滞ボトルネック対策状況報告 No.1

## 「長田小学校付近交差点」(宜野湾市志真志地内)

### 【概要説明】

本交差点は長田小学校近くに位置する、県道32号線と市道との交差点で、沖縄地方渋滞対策推進協議会において主要渋滞箇所として特定されています。

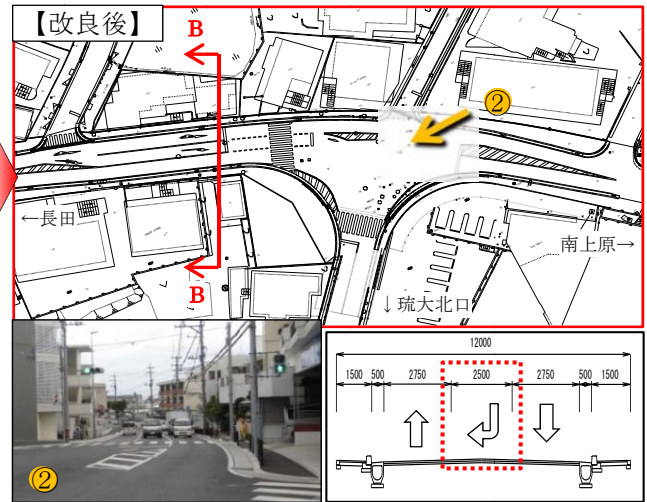
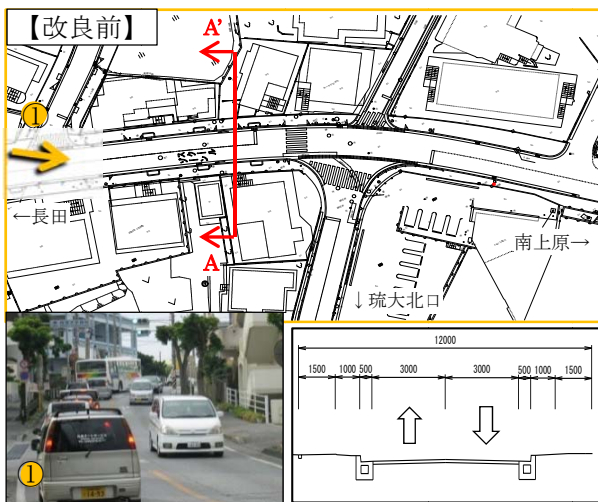
県道32号線は、国道330号と県道29号線を東西に結ぶ路線で、人口の急増する中城村南上原地区や、車通学の多い琉球大学等の影響もあり、交通量が増大し、本交差点では朝夕の通勤通学時間帯に渋滞が慢性化しています。

本交差点は右折車線が無く、右折車が後続車の直進を阻害していることが渋滞の要因であったため、交差点区域を拡大し、右折車線を新たに設置する交差点改良を行いました。(平成29年10月上旬完了)

### 【位置図】



### 【対策概要】



### 【対策効果】



交差点改良後、右折車両による直進阻害が解消されたことから、改良前に比べて渋滞長が短くなるとともに、本交差点の通過に要する時間が大幅に短縮され、渋滞緩和について一定の効果が確認されました。

### 【問合せ先】

沖縄県土木建築部  
道路街路課 企画調整班  
TEL : 866-2390 (奥間、浜田)  
中部土木事務所 計画調査班  
TEL : 894-6518 (宮城、安里)