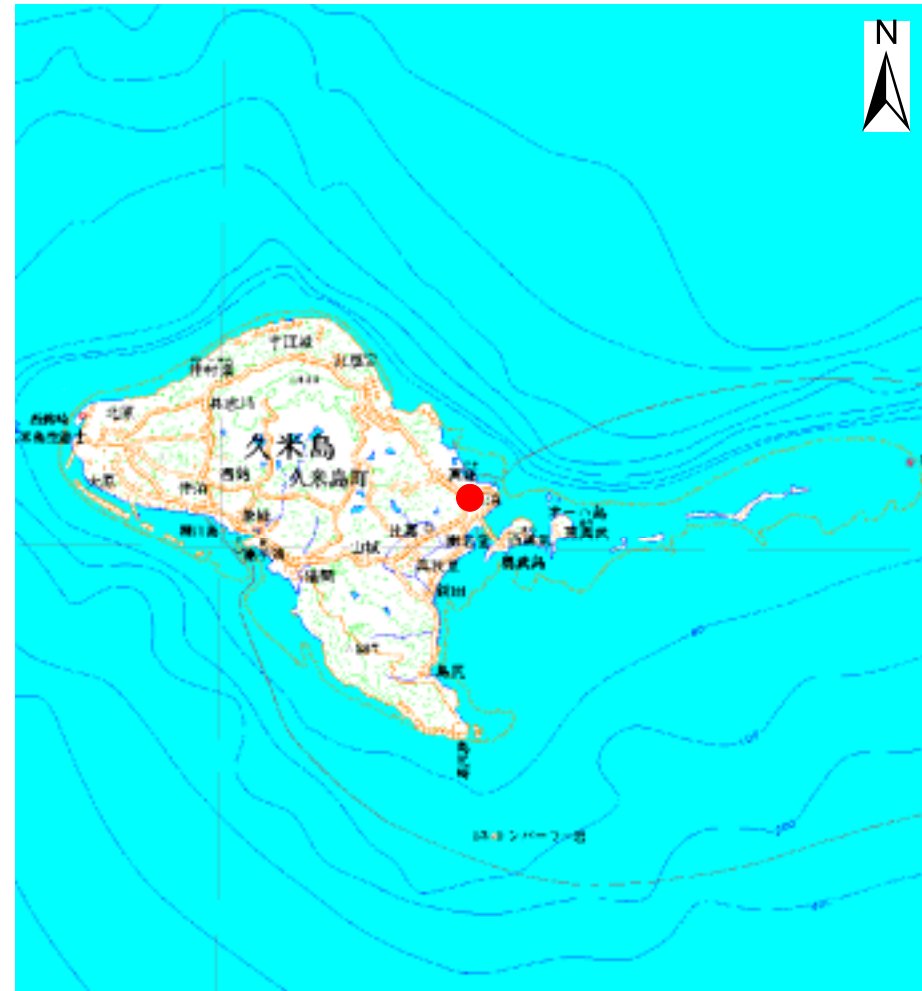
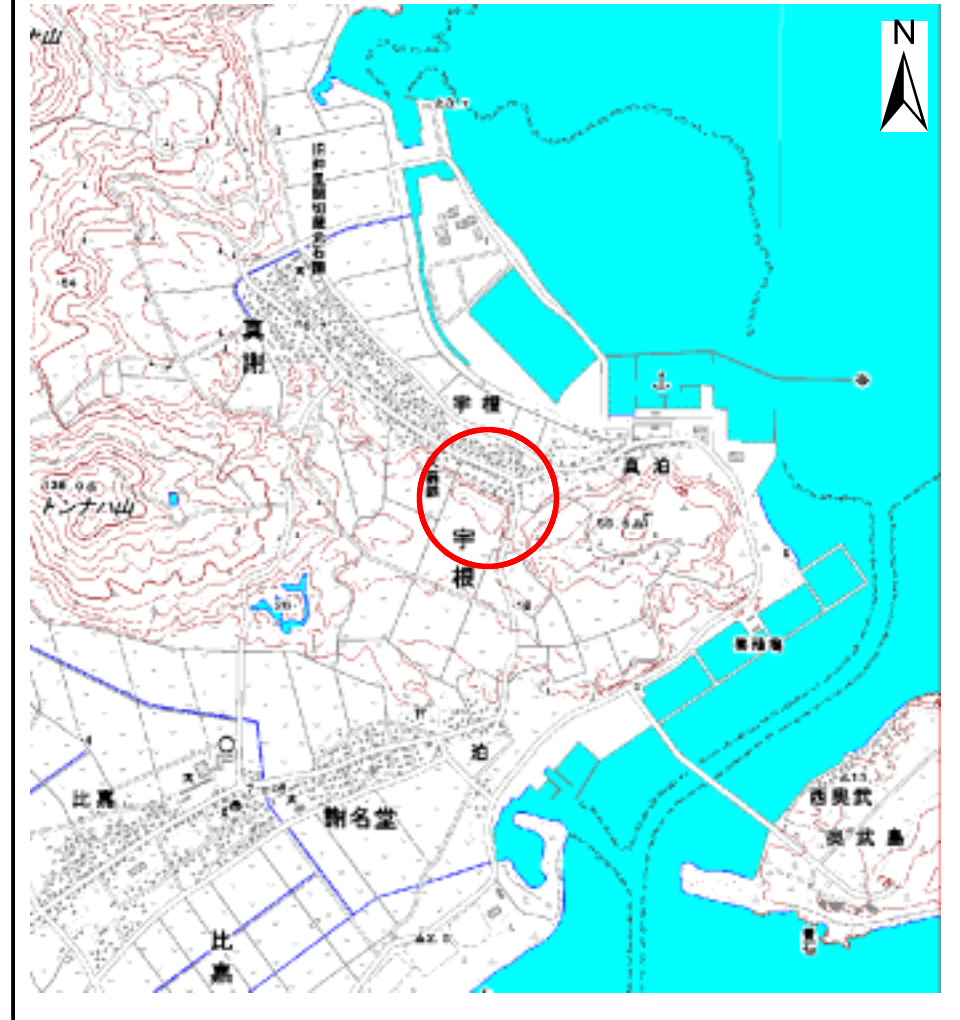


# 土砂災害警戒区域等の指定の公示に係る図書(その1)



(1/200,000)



(1/25,000)

様式-1(急)

土砂災害警戒区域・土砂災害特別警戒区域  
位置図

自然現象の種類

箇所番号

箇所名

所在地

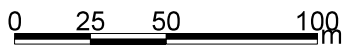
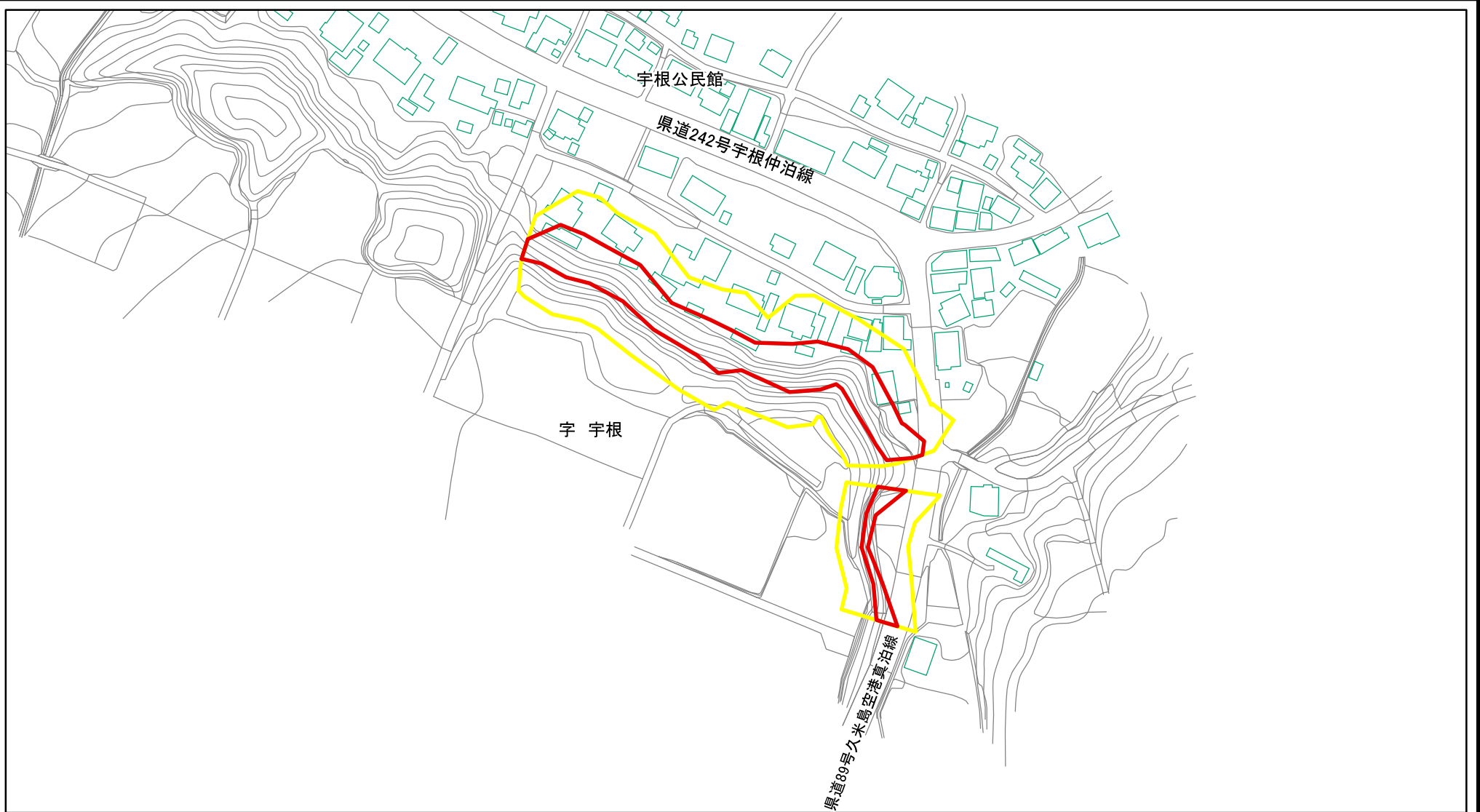
急傾斜地の崩壊

I-444

宇根(2)

沖縄県島尻郡久米島町宇根シルカイラ原

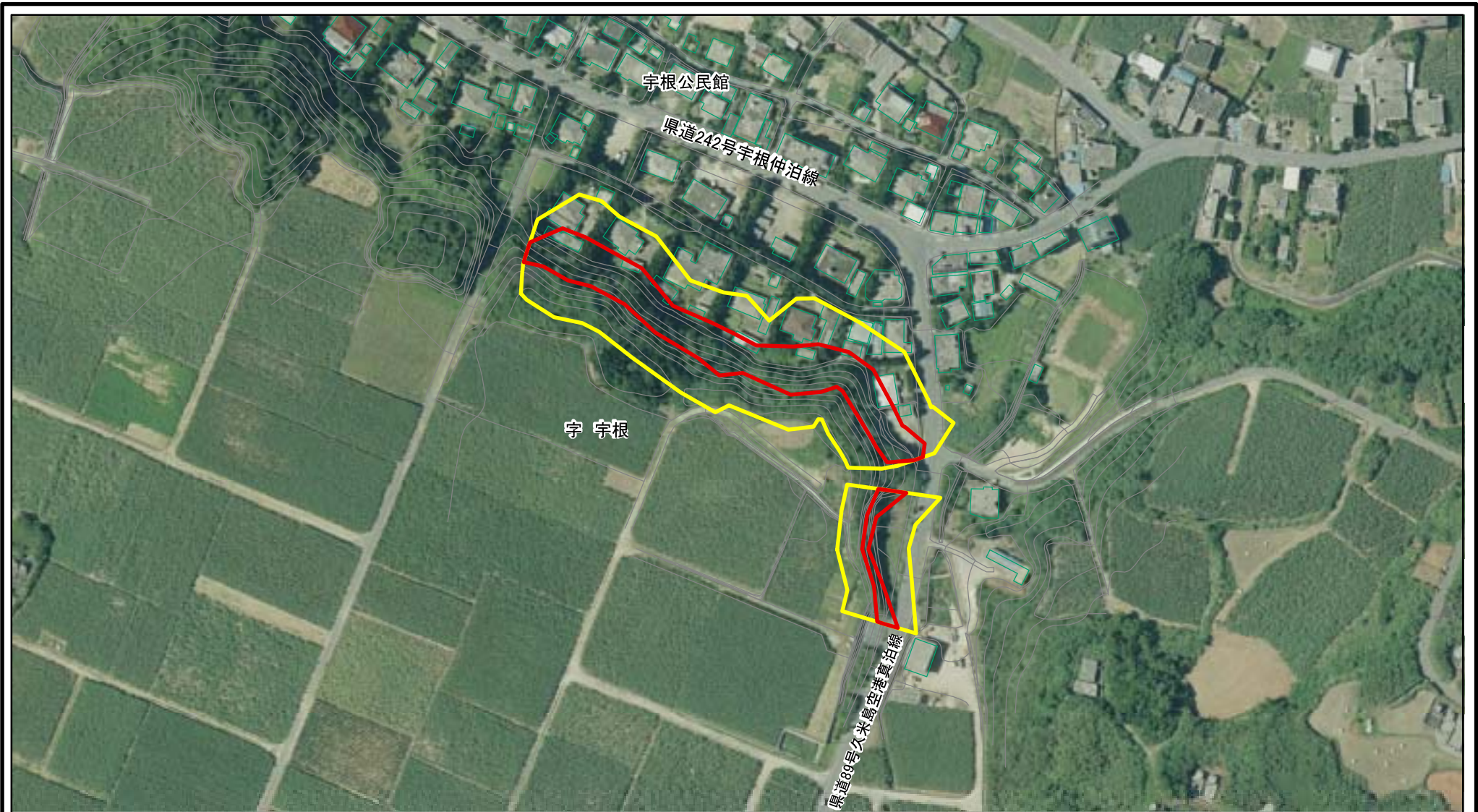
# 土砂災害警戒区域等の指定の公示に係る図書(その2)



様式-2(急) 土砂災害警戒区域・土砂災害特別警戒区域 区域図(その1)	土砂災害防止法施行令第二条の基準に該当する区域		N 縮尺 1:2,500	自然現象の種類	急傾斜地の崩壊	箇所番号	I-444
	土砂災害防止法施行令第三条の基準に該当する区域			告示番号		箇所名	宇根(2)
	それ以外の区域			告示年月日		所在地	沖縄県島尻郡久米島町宇根シルカイラ原



# 土砂災害警戒区域等の指定の公示に係る図書(その2-1)



様式-2-1(急) 土砂災害警戒区域・土砂災害特別警戒区域 区域図(その2)	土砂災害防止法施行令第二条の基準に該当する区域		N 縮尺 1:2,500	自然現象の種類	急傾斜地の崩壊	箇所番号	I-444
	土砂災害防止法施行令第三条の基準に該当する区域			告示番号		箇所名	宇根(2)
	土砂等の(移動)高さが1m以下の場合、土砂等の移動による力が100kN/m <sup>2</sup> を超える区域			告示年月日		所在地	沖縄県島尻郡久米島町宇根シルカイラ原
	土砂等の堆積の高さが3mを超える区域						
それ以外の区域							