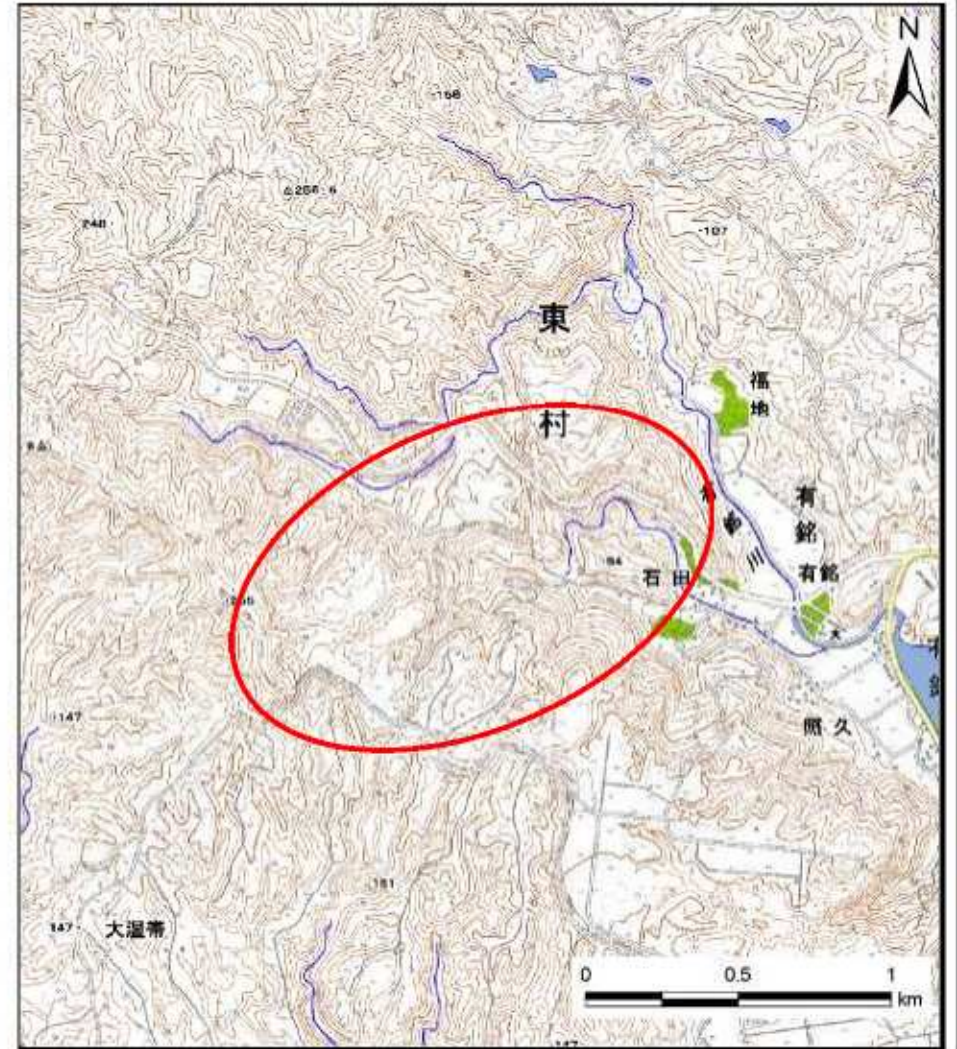


土砂災害警戒区域の指定の公示に係る図書（その1）

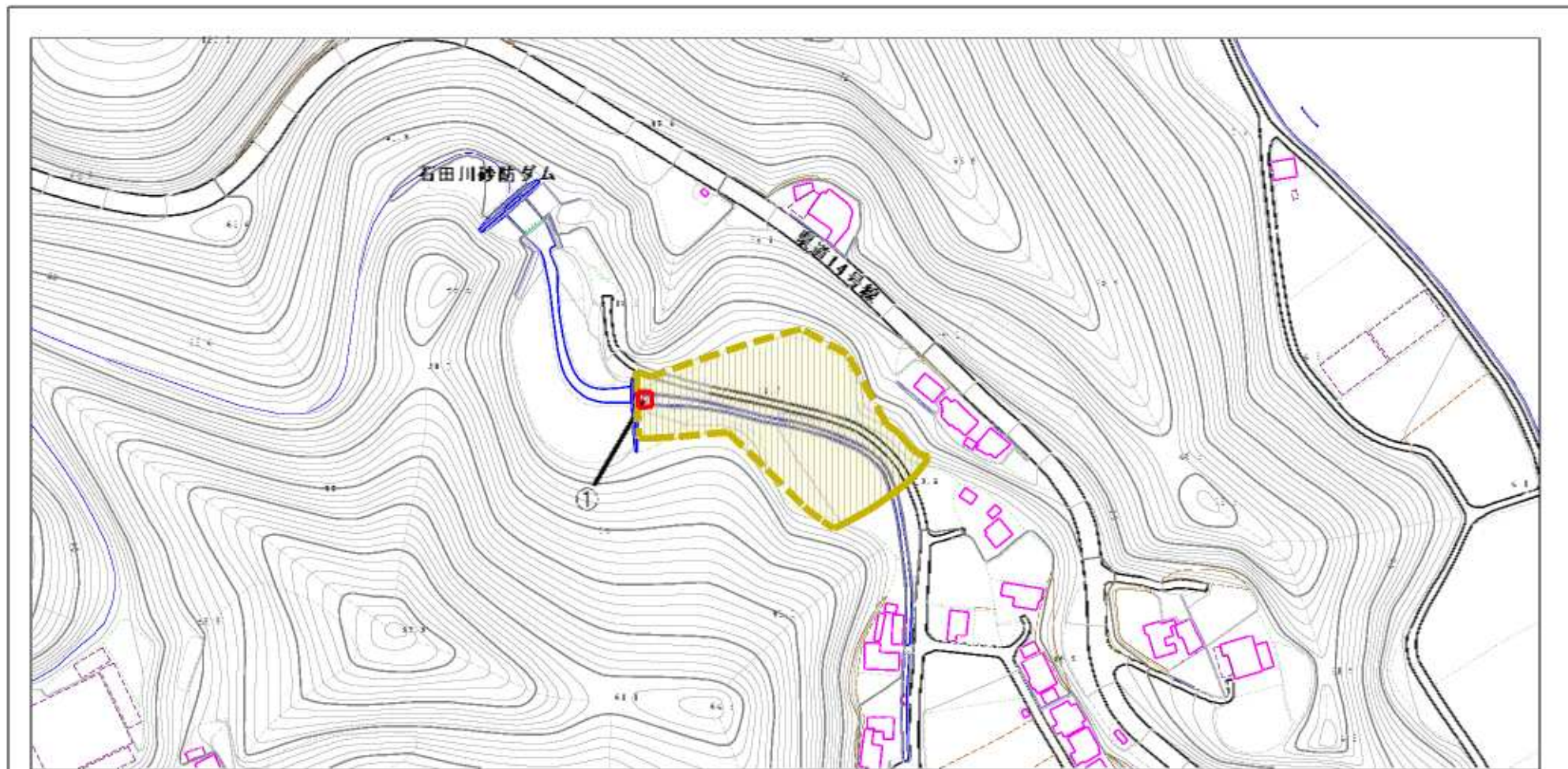


様式-1(土)
土砂災害警戒区域・土砂災害特別警戒区域 位置図

自然現象の種類	土石流
溪流番号	有銘303-A14-14
溪流名	石田川
所在地	沖縄県国頭郡東村字石田

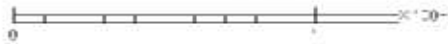
この地図は、国土地理院長の承認を得て、同院発行の数値地図200000(地図画像)及び数値地図25000(地図画像)を複製したものである。(承認番号 平21業複、第785号)

土砂災害警戒区域等の指定の公示に係る図書（その2）



様式-2(土) 土砂災害警戒区域・土砂災害特別警戒区域 区域図	二砂災害等土砂災害等第二種を懸念する区域 	N  縮尺 1:2,500	自然現象の種類 土石流	溪流番号 有銘303-A14-14
	土砂災害防止法施行令第3条の基準に該当する区域 土石流の発生を懸念する区域 土石流の発生を懸念する区域 土石流の発生を懸念する区域   		告示番号 沖縄県告示第424号	溪流名 石田川
	その他 		告示年月日 平成30年11月2日	所在地 沖縄県国頭郡東村字石田

土砂災害警戒区域の指定の公示に係る図書（その2-1）



様式-2-1(土)

土砂災害警戒区域・土砂災害特別警戒区域
区域図

二つ以上の土砂災害警戒区域にまたがる区域

土砂災害特別警戒区域に指定される区域

土砂災害警戒区域に指定される区域

その他の区域



縮尺
1:2,500

自然現象の種類	土石流	溪流番号	有銘303-A14-14
告示番号	沖縄県告示第424号	溪流名	石田川
告示年月日	平成30年11月2日	所在地	沖縄県国頭郡東村字石田