

# 沖縄県におけるCOVID-19発生状況

2020年7月～2021年5月23日確定分まで

(※5月23日時点の情報をもとに作成。今後、数値が変動することがあります。)

沖縄県衛生環境研究所

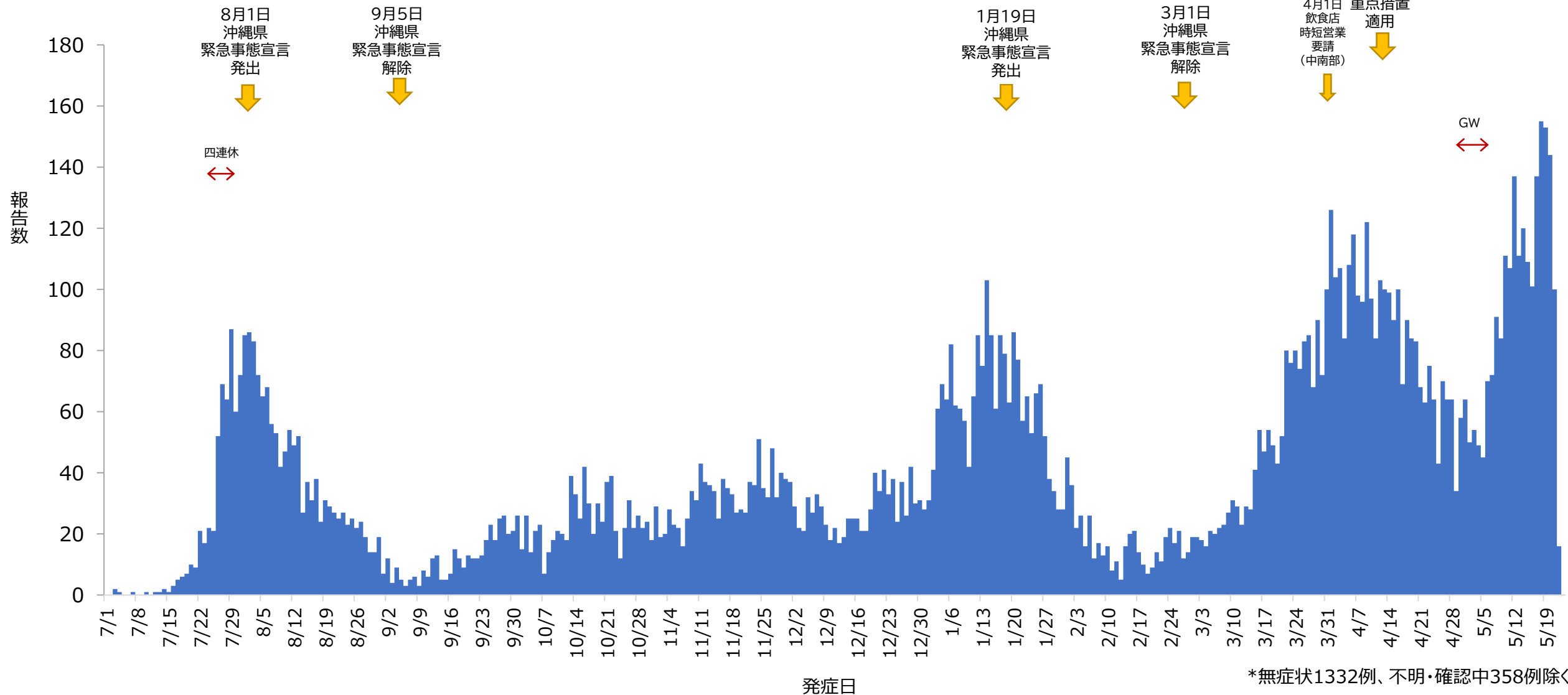
# 解析対象(2020年7月～2021年5月23日確定)

		N=14939	
		中央値	四分位範囲
年齢		39	[25-57]
		報告数	%
年代	10歳未満	567	3.8
	10-19歳	1,198	8.0
	20-29歳	3,430	23.0
	30-39歳	2,354	15.8
	40-49歳	2,239	15.0
	50-59歳	1,825	12.2
	60-69歳	1,512	10.1
	70-79歳	901	6.0
	80-89歳	623	4.2
	90歳以上	288	1.9
	不明(確認中)	2	0.0
性別	男性	8,182	54.8
	女性	6,757	45.2
	不明	0	0
症状	あり	13,249	88.7
	なし	1,332	8.9
	不明・確認中	358	2.4
居住地 (管轄保健所)	北部	741	5.0
	中部	3,931	26.3
	那覇市	4,570	30.6
	南部	4,325	29.0
	宮古	721	4.8
	八重山	475	3.2
	県外	164	1.1
	不明(確認中)	0	0

# 沖縄県におけるCOVID-19患者流行曲線(n=14939\*)

※直近2週間については、  
過小評価になっている可  
能性があり、注意が必要

2021年5月23日確定分まで

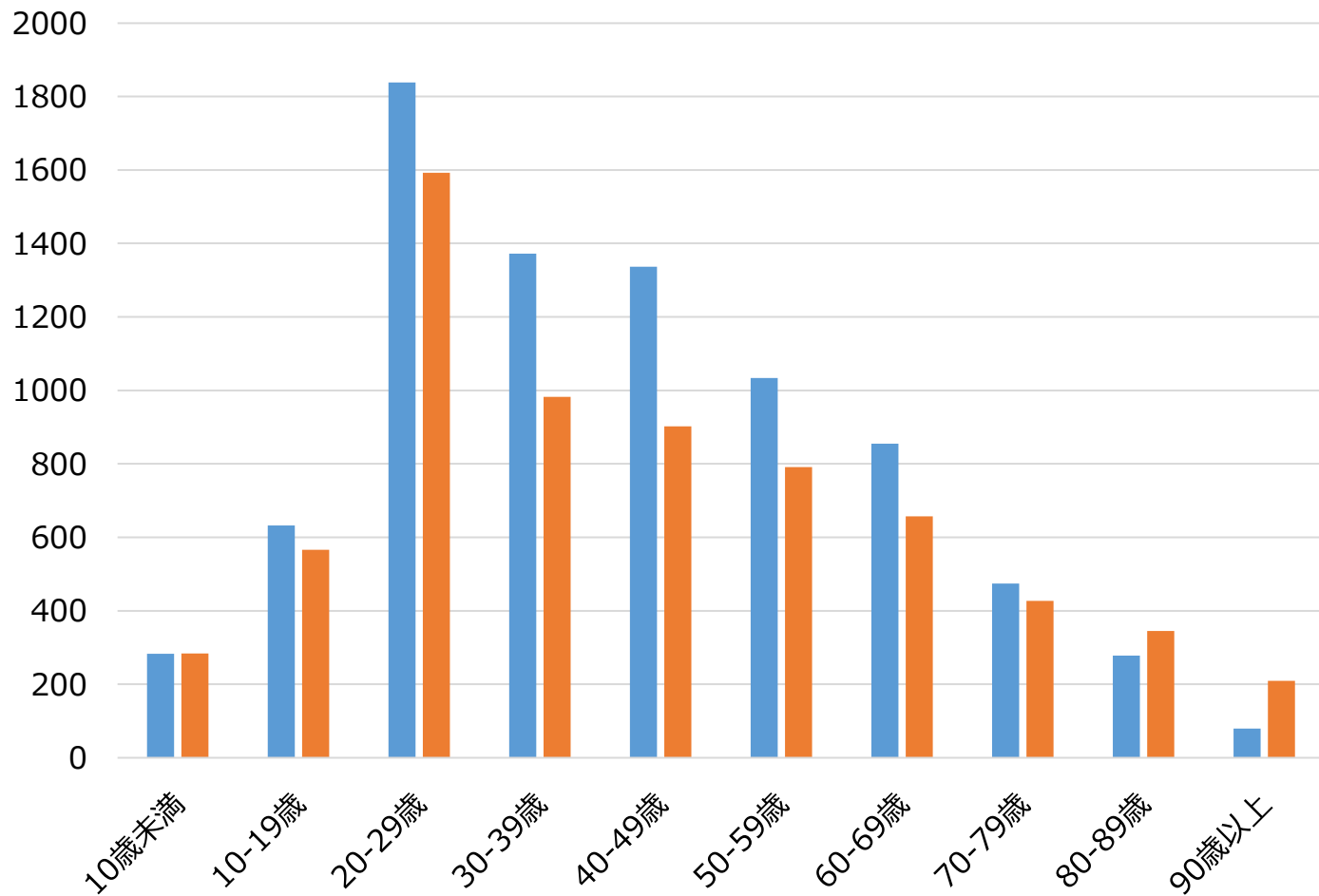


\*無症状1332例、不明・確認中358例除く

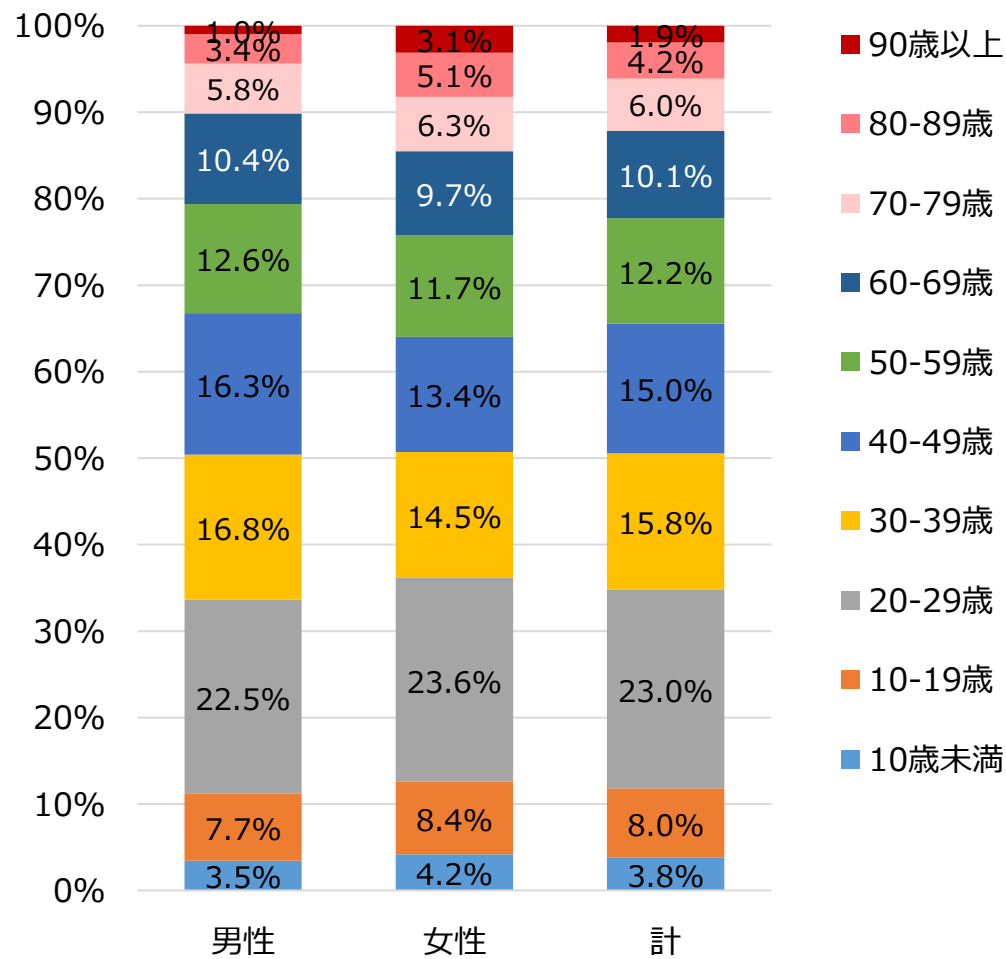
# COVID-19患者 性年齢分布

7月1日 ~ 5月23日 (n=14937)

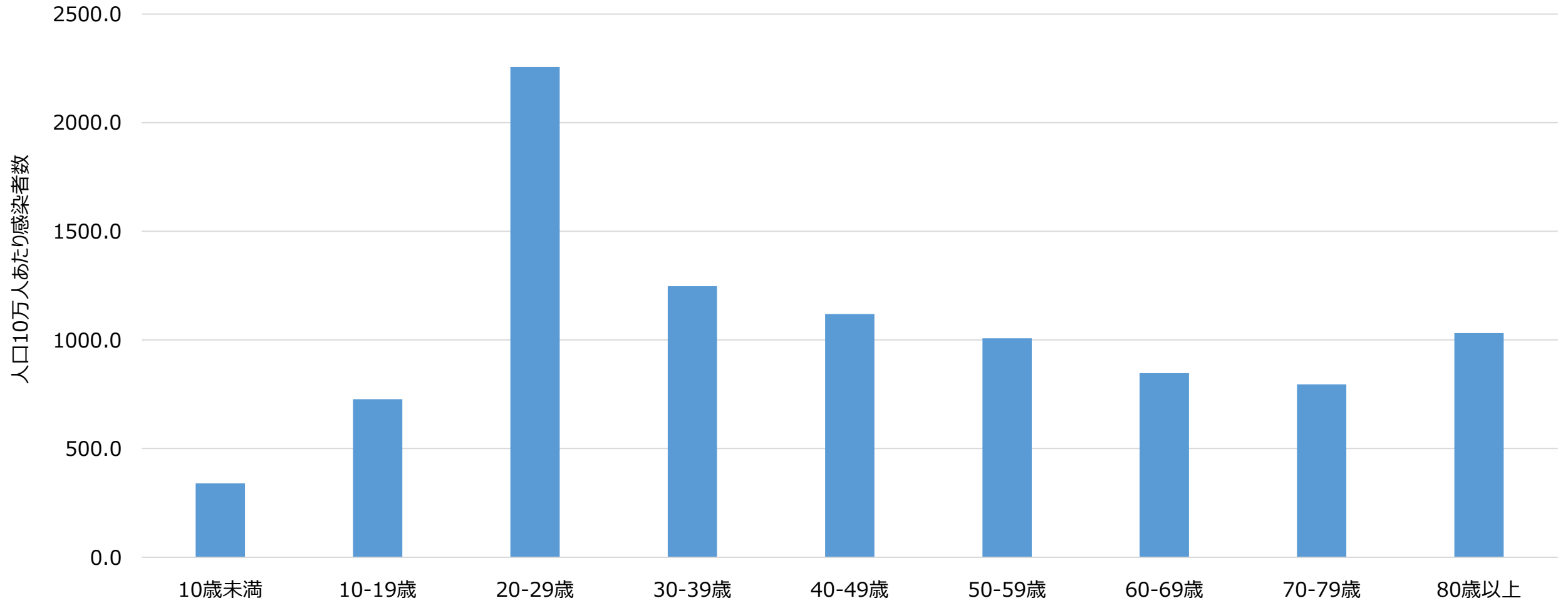
■ 男性 ■ 女性



## 性年齢別

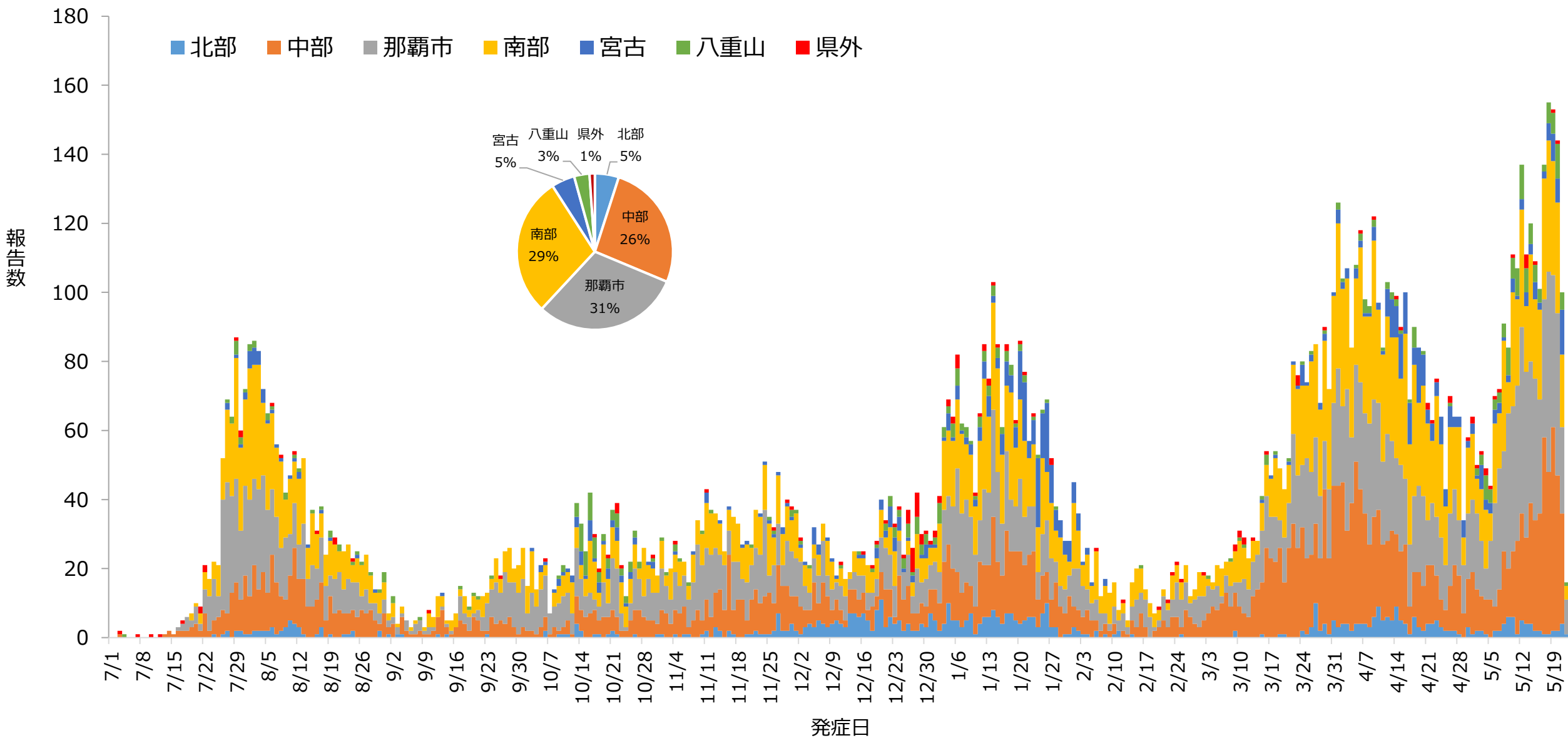


人口10万人あたり感染者数（年齢階級別）



# 保健所管内別COVID発生状況

2021年5月23日確定分まで

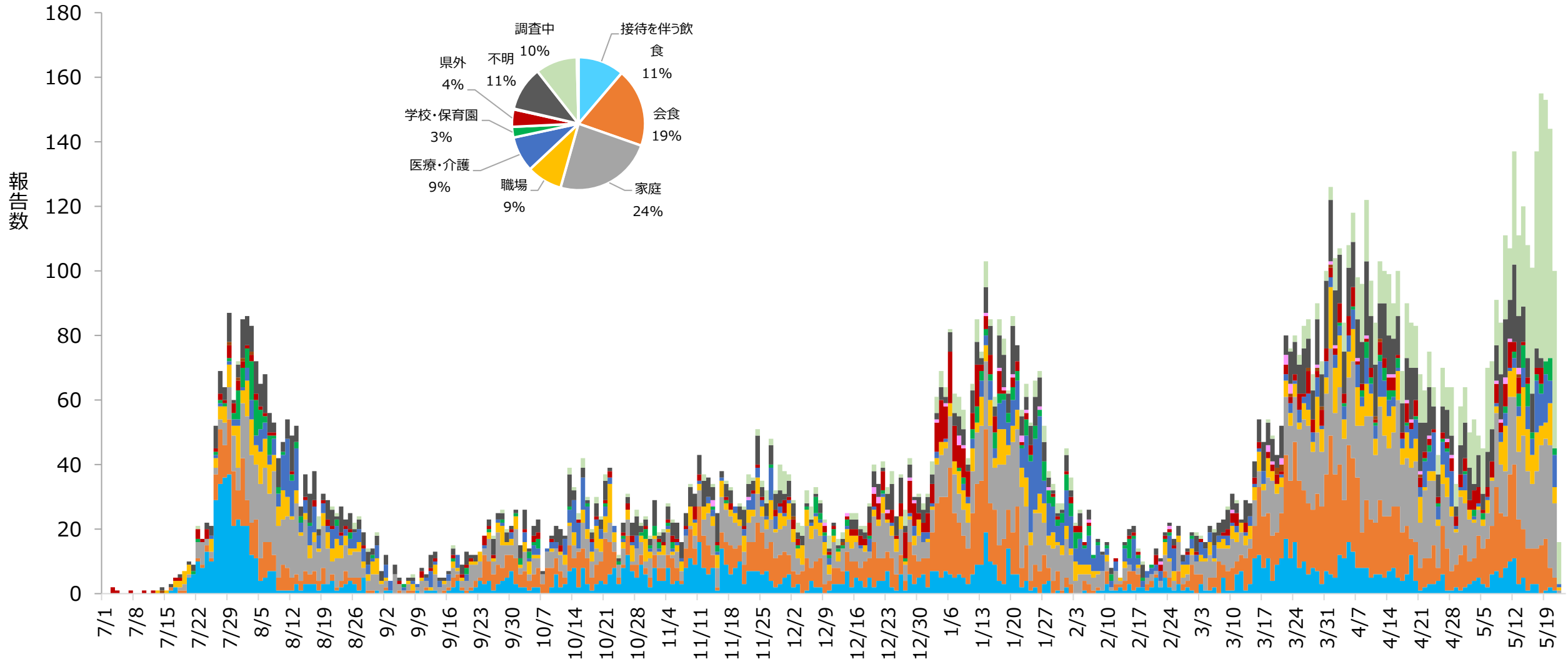


\*無症状1332例、不明・確認中358例除く

# 時間による感染源の推移

2021年5月23日確定分まで

■ 接待を伴う飲食 ■ 会食 ■ 家庭 ■ 職場 ■ 医療・介護 ■ 学校 ■ 県外 ■ 米軍 ■ その他 ■ 不明 ■ 調査中



\*学校: 保育園、学習塾・専門学校・語学学校等の教育施設含む

\*県外: 県外からの来県、県外への渡航歴、県外からの来県者との接触、を含む

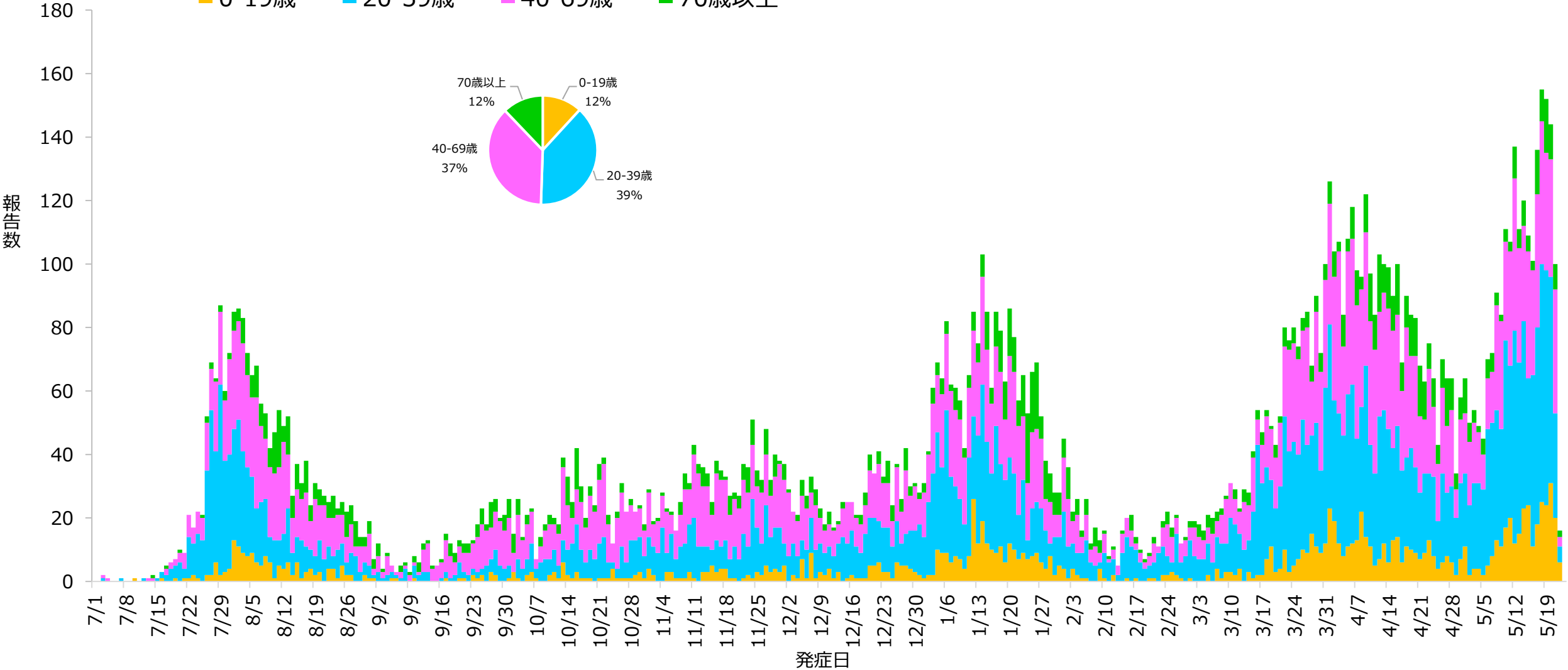
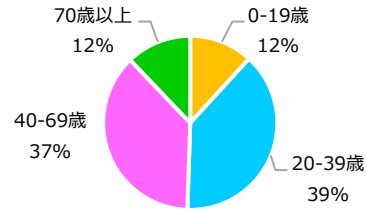
発症日

\*無症状1332例、不明・確認中358例除く

# 年代別COVID発生状況

2021年5月23日確定分まで

0-19歳 20-39歳 40-69歳 70歳以上

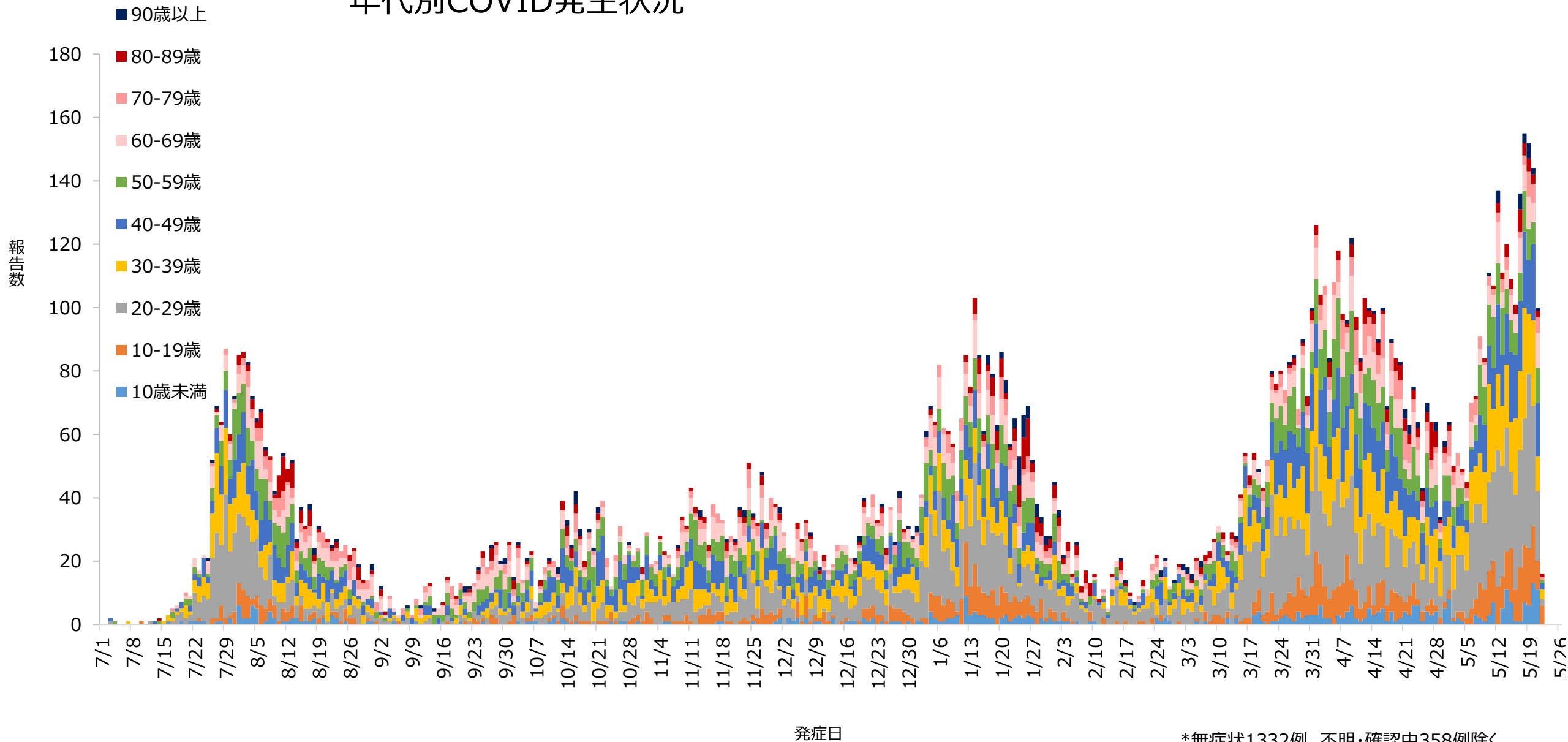


\*無症状1332例、不明・確認中358例除く



# 年代別COVID発生状況

2021年5月23日確定分まで



\*無症状1332例、不明・確認中358例除く

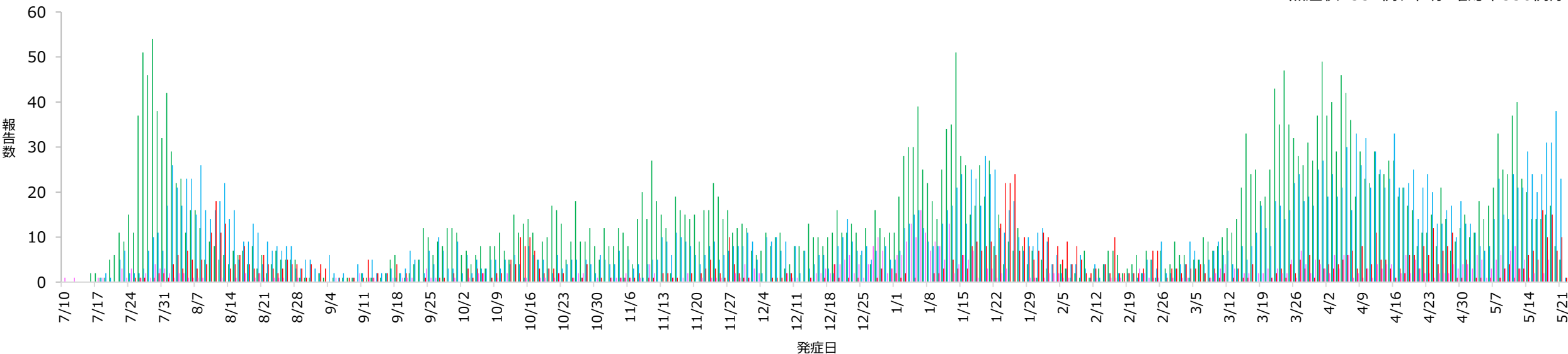
# 推定感染源・年代の推移 (n=14939\*)

※「推定感染源」について、直近は「調査中」が多いため、データの解釈にご注意ください

■ 会食（接待を伴う飲食含む） ■ 家庭 ■ 医療・介護 ■ 県外

## 推定感染源

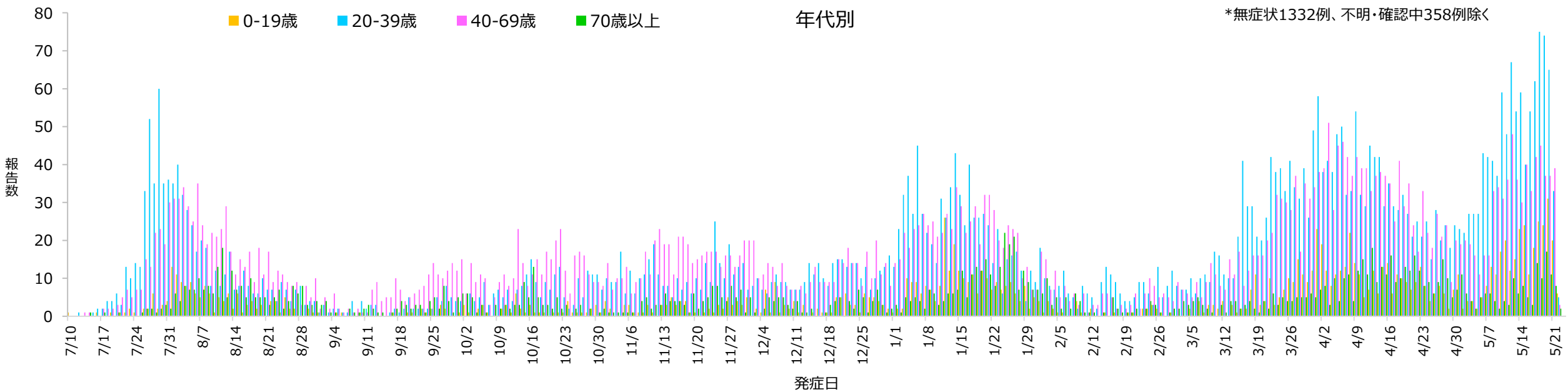
\*無症状1332例、不明・確認中358例除く



■ 0-19歳 ■ 20-39歳 ■ 40-69歳 ■ 70歳以上

## 年代別

\*無症状1332例、不明・確認中358例除く



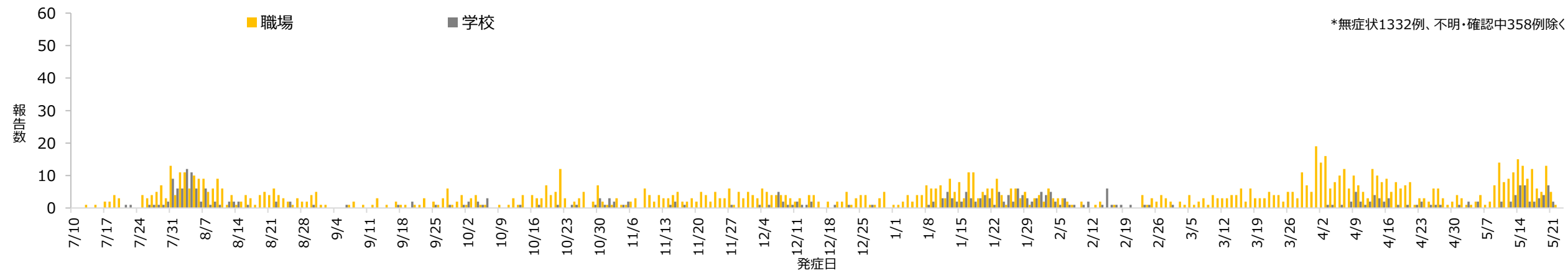
# 推定感染源の推移 (n=14939\*)

※直近は「調査中」が多いため、データの解釈にご注意ください

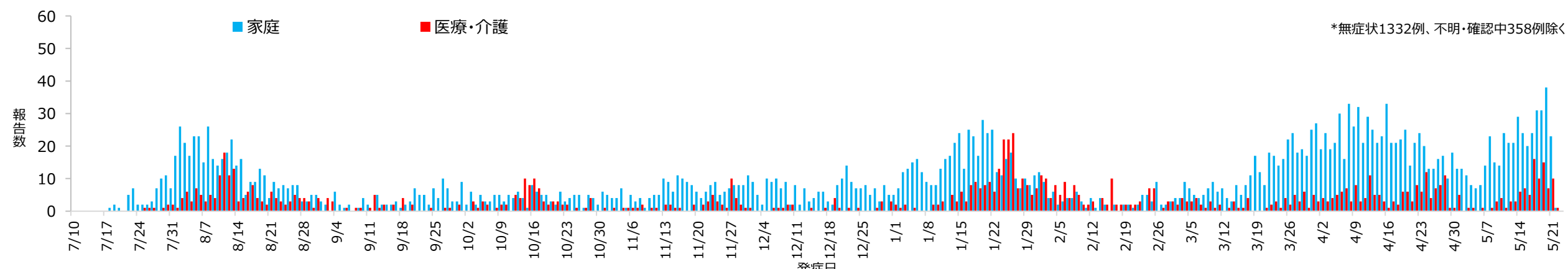
\*無症状1332例、不明・確認中358例除く



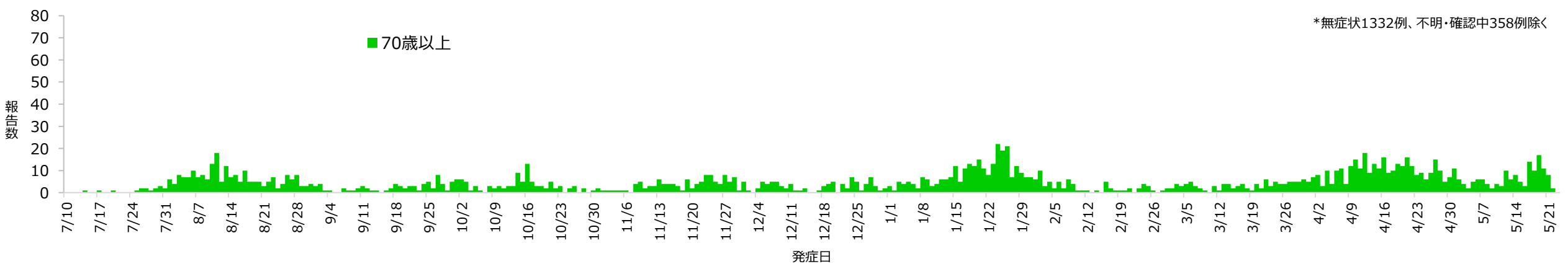
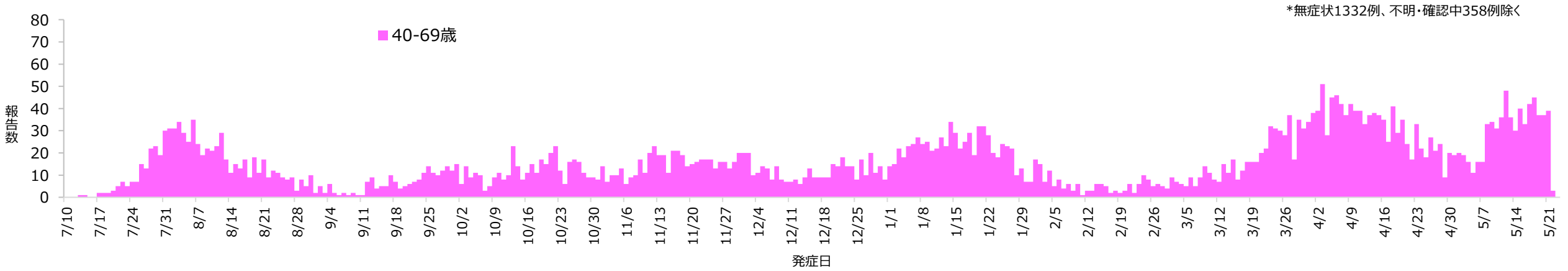
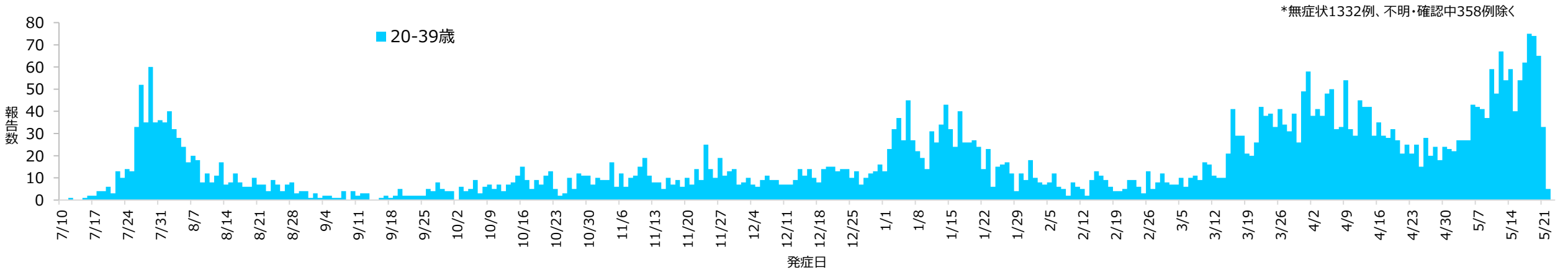
\*無症状1332例、不明・確認中358例除く



\*無症状1332例、不明・確認中358例除く



# 年代の推移 (n=14939\*)



# 発症月別 推定感染源の推移 (2020年7月~2021年5月23日, n=14937\*)

\*無症状1332例,不明・確認中358例除く

	7月		8月		9月		10月		11月		12月		1月		2月		3月		4月		5/1-5/23	
	n	%	n	%	n	%	n	%	n	%	n	%	n	%	n	%	n	%	n	%	n	%
接待を伴う飲食	235	44.1	136	10.8	48	14.0	130	18.1	199	21.7	102	12.4	165	9.1	45	9.6	191	13.4	179	8.0	85	6.2
会食	86	16.1	149	11.9	60	17.5	163	22.7	213	23.2	195	23.8	449	24.7	56	11.9	428	29.9	513	23.0	310	22.6
家庭	60	11.3	398	31.7	96	28.1	133	18.5	186	20.3	206	25.1	454	25.0	100	21.3	336	23.5	654	29.4	413	30.1
職場	52	9.8	147	11.7	35	10.2	86	12.0	89	9.7	90	11.0	152	8.4	47	10.0	111	7.8	216	9.7	146	10.7
医療・介護	8	1.5	160	12.7	32	9.4	80	11.1	50	5.5	24	2.9	195	10.7	118	25.1	71	5.0	153	6.9	100	7.3
学校・保育所	17	3.2	65	5.2	6	1.8	19	2.6	13	1.4	20	2.4	70	3.8	38	8.1	1	0.1	35	1.6	47	3.4
県外	29	5.4	23	1.8	15	4.4	20	2.8	28	3.1	80	9.8	152	8.4	22	4.7	62	4.3	90	4.0	69	5.0
米軍	3	0.6	2	0.2	0	0.0	0	0.0	0	0.0	2	0.2	0	0.0	0	0.0	8	0.6	4	0.2	1	0.1
その他	0	0.0	0	0.0	0	0.0	0	0.0	3	0.3	9	1.1	15	0.8	3	0.6	13	0.9	12	0.5	7	0.5
不明	43	8.1	177	14.1	50	14.6	87	12.1	136	14.8	92	11.2	167	9.2	41	8.7	209	14.6	372	16.7	192	14.0
小計	533	100.0	1,257	100.0	342	100.0	718	100.0	917	100.0	820	100.0	1,819	100.0	470	100.0	1,430	100.0	2,228	100.0	1,370	100.0
調査中	2	0.4	11	0.9	5	1.4	22	3.0	42	4.4	58	6.6	105	5.5	10	2.1	43	2.9	337	13.1	709	34.1
計	535	100.0	1,268	100.0	347	100.0	740	100.0	959	100.0	878	100.0	1,924	100.0	480	100.0	1,473	100.0	2,565	100.0	2,079	100.0

\*学校:保育園・学習塾・専門学校・語学学校等の教育施設含む

\*県外:県外からの来県、県外への渡航歴、県外からの来県者との接触、を含む

# 発症月別 年代の推移 (2020年7月~2021年5月23日, n=14937\*)

\*無症状1332例,不明・確認中358例除く

	7月		8月		9月		10月		11月		12月		1月		2月		3月		4月		5/1-5/23	
	n	%	n	%	n	%	n	%	n	%	n	%	n	%	n	%	n	%	n	%	n	%
10歳未満	10	1.9	49	3.9	4	1.2	15	2.0	6	0.6	26	3.0	66	3.4	13	2.7	36	2.4	94	3.7	90	4.3
10-19歳	17	3.2	84	6.6	13	3.7	34	4.6	61	6.4	67	7.6	192	10.0	21	4.4	108	7.3	214	8.3	216	10.4
20-29歳	192	35.9	218	17.2	39	11.2	105	14.2	177	18.5	181	20.6	478	24.8	142	29.6	440	29.9	560	21.8	595	28.6
30-39歳	134	25.0	173	13.6	35	10.1	116	15.7	157	16.4	148	16.9	242	12.6	69	14.4	263	17.9	423	16.5	389	18.7
40-49歳	73	13.6	208	16.4	45	13.0	167	22.6	175	18.2	152	17.3	232	12.1	57	11.9	240	16.3	389	15.2	298	14.3
50-59歳	56	10.5	167	13.2	62	17.9	119	16.1	152	15.8	122	13.9	231	12.0	54	11.3	166	11.3	348	13.6	198	9.5
60-69歳	37	6.9	160	12.6	79	22.8	86	11.6	123	12.8	93	10.6	216	11.2	54	11.3	116	7.9	234	9.1	145	7.0
70-79歳	7	1.3	110	8.7	42	12.1	49	6.6	67	7.0	55	6.3	119	6.2	21	4.4	51	3.5	174	6.8	79	3.8
80-89歳	5	0.9	79	6.2	16	4.6	29	3.9	31	3.2	20	2.3	94	4.9	37	7.7	38	2.6	98	3.8	46	2.2
90歳以上	4	0.7	20	1.6	12	3.5	20	2.7	10	1.0	14	1.6	54	2.8	12	2.5	15	1.0	31	1.2	22	1.1
不明	0	0.0	0	0.0	0	0.0	0	0.0	0	0.0	0	0.0	0	0.0	0	0.0	0	0.0	0	0.0	2	0.1
計	535	100.0	1,268	100.0	347	100.0	740	100.0	959	100.0	878	100.0	1,924	100.0	480	100.0	1,473	100.0	2,565	100.0	2,080	100.0

# 確定月別 推定感染源の推移(2020年7月～2021年5月23日, n=14937)

	7月		8月		9月		10月		11月		12月		1月		2月		3月		4月		5/1-5/23	
	n	%	n	%	n	%	n	%	n	%	n	%	n	%	n	%	n	%	n	%	n	%
接待を伴う飲食	138	48.6	275	16.2	37	10.3	149	18.1	222	23.0	128	13.0	192	9.4	46	7.5	188	14.1	212	8.0	91	5.4
会食	32	11.3	213	12.6	41	11.5	205	24.9	209	21.6	232	23.6	500	24.6	68	11.0	381	28.5	613	23.2	363	21.6
家庭	33	11.6	485	28.6	114	31.8	159	19.3	217	22.5	254	25.8	516	25.4	147	23.9	325	24.3	808	30.5	528	31.4
職場	31	10.9	177	10.4	43	12.0	89	10.8	89	9.2	116	11.8	161	7.9	49	8.0	107	8.0	262	9.9	166	9.9
医療・介護	8	2.8	212	12.5	45	12.6	93	11.3	59	6.1	38	3.9	242	11.9	166	26.9	91	6.8	181	6.8	157	9.3
学校・保育所	5	1.8	96	5.7	7	2.0	20	2.4	15	1.6	30	3.1	66	3.2	58	9.4	3	0.2	35	1.3	53	3.1
県外	20	7.0	33	1.9	15	4.2	21	2.6	23	2.4	79	8.0	174	8.6	23	3.7	52	3.9	103	3.9	89	5.3
米軍	2	0.7	4	0.2	0	0.0	0	0.0	0	0.0	3	0.3	0	0.0	0	0.0	5	0.4	11	0.4	1	0.1
その他	0	0.0	0	0.0	0	0.0	0	0.0	3	0.3	8	0.8	14	0.7	5	0.8	13	1.0	11	0.4	9	0.5
不明	15	5.3	199	11.7	56	15.6	87	10.6	129	13.4	95	9.7	168	8.3	54	8.8	170	12.7	410	15.5	226	13.4
小計	284	100.0	1,694	100.0	358	100.0	823	100.0	966	100.0	983	100.0	2,033	100.0	616	100.0	1,335	100.0	2,646	100.0	1,683	100.0
調査中	3	1.0	14	0.8	5	1.4	28	3.3	23	2.3	90	8.4	121	5.6	19	3.0	31	2.3	346	11.6	837	33.2
計	287	100.0	1,708	100.0	363	100.0	851	100.0	989	100.0	1,073	100.0	2,154	100.0	635	100.0	1,366	100.0	2,992	100.0	2,520	100.0

# 確定月別 年代の推移 (2020年7月～2021年5月23日, n=14937)

	7月		8月		9月		10月		11月		12月		1月		2月		3月		4月		5/1-5/23	
	n	%	n	%	n	%	n	%	n	%	n	%	n	%	n	%	n	%	n	%	n	%
10歳未満	6	2.1	73	4.3	6	1.7	20	2.4	18	1.8	35	3.3	91	4.2	18	2.8	45	3.3	133	4.4	122	4.8
10-19歳	7	2.4	113	6.6	16	4.4	38	4.5	66	6.7	89	8.3	206	9.6	46	7.2	96	7.0	274	9.2	247	9.8
20-29歳	100	34.8	345	20.2	41	11.3	107	12.6	168	17.0	222	20.7	511	23.7	173	27.2	403	29.5	669	22.4	691	27.4
30-39歳	76	26.5	262	15.3	38	10.5	124	14.6	162	16.4	160	14.9	282	13.1	70	11.0	236	17.3	478	16.0	466	18.5
40-49歳	46	16.0	273	16.0	47	12.9	173	20.3	180	18.2	195	18.2	257	11.9	61	9.6	209	15.3	449	15.0	349	13.8
50-59歳	22	7.7	212	12.4	54	14.9	139	16.3	165	16.7	135	12.6	251	11.7	67	10.6	155	11.3	383	12.8	242	9.6
60-69歳	21	7.3	183	10.7	78	21.5	125	14.7	122	12.3	118	11.0	239	11.1	78	12.3	111	8.1	263	8.8	174	6.9
70-79歳	3	1.0	121	7.1	53	14.6	68	8.0	55	5.6	74	6.9	144	6.7	42	6.6	49	3.6	187	6.3	105	4.2
80-89歳	3	1.0	94	5.5	19	5.2	35	4.1	38	3.8	32	3.0	108	5.0	59	9.3	44	3.2	118	3.9	73	2.9
90歳以上	3	1.0	32	1.9	11	3.0	22	2.6	15	1.5	13	1.2	65	3.0	21	3.3	18	1.3	38	1.3	50	2.0
不明	0	0.0	0	0.0	0	0.0	0	0.0	0	0.0	0	0.0	0	0.0	0	0.0	0	0.0	0	0.0	2	0.1
計	287	100.0	1,708	100.0	363	100.0	851	100.0	989	100.0	1,073	100.0	2,154	100.0	635	100.0	1,366	100.0	2,992	100.0	2,521	100.0