

沖縄県におけるCOVID-19発生状況

2020年7月～2021年3月26日確定分まで

(※3月28日時点の情報をもとに作成。今後、数値が変動することがあります。)

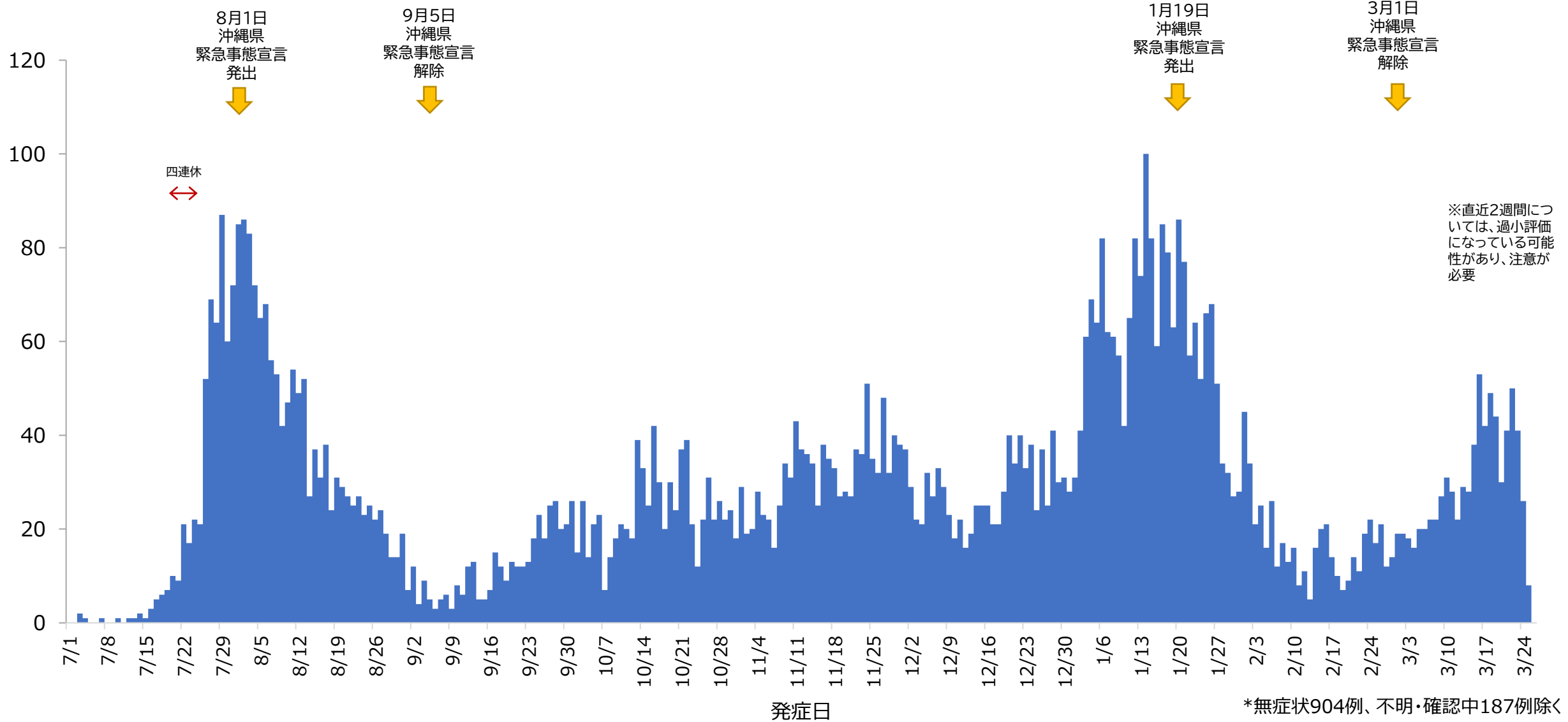
沖縄県衛生環境研究所

解析対象(2020年7月～2021年3月26日確定)

		N=8934	
		中央値	四分位範囲
年齢		41	[26-60]
		報告数	%
年代	10歳未満	292	3.3
	10-19歳	634	7.1
	20-29歳	1,926	21.6
	30-39歳	1,338	15.0
	40-49歳	1,355	15.2
	50-59歳	1,140	12.8
	60-69歳	1,038	11.6
	70-79歳	591	6.6
	80-89歳	422	4.7
	90歳以上	198	2.2
	不明		0.0
性別	男性	4,971	55.6
	女性	3,963	44.4
	不明	0	0
症状	あり	7,843	87.8
	なし	904	10.1
	不明・確認中	187	2.1
居住地 (管轄保健所)	北部	501	5.6
	中部	2,281	25.5
	那覇市	2,728	30.5
	南部	2,580	28.9
	宮古	448	5.0
	八重山	274	3.1
	県外	122	1.4
	不明(確認中)	0	0

沖縄県におけるCOVID-19患者流行曲線(n=8934*)

2021年3月26日確定分まで

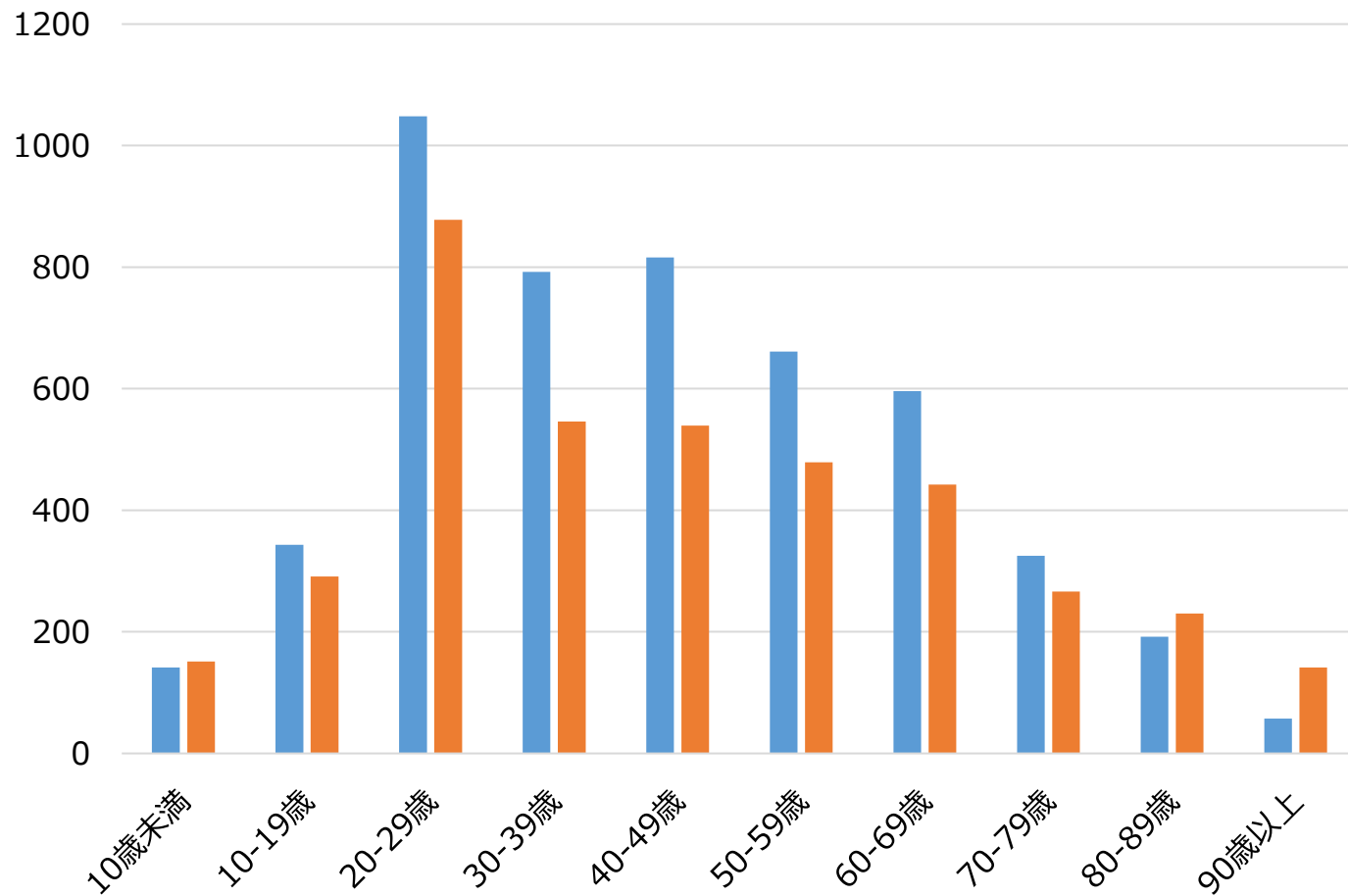


- ・ 12月17日 飲食店時短営業要請（那覇市・浦添市・沖縄市）
- ・ 12月25日 飲食店時短営業要請（那覇市・浦添市・沖縄市に、宜野湾市・名護市追加）
- ・ 1月12日 飲食店時短営業要請（那覇市・浦添市・沖縄市・宜野湾・名護市に、宮古島市・石垣市追加）

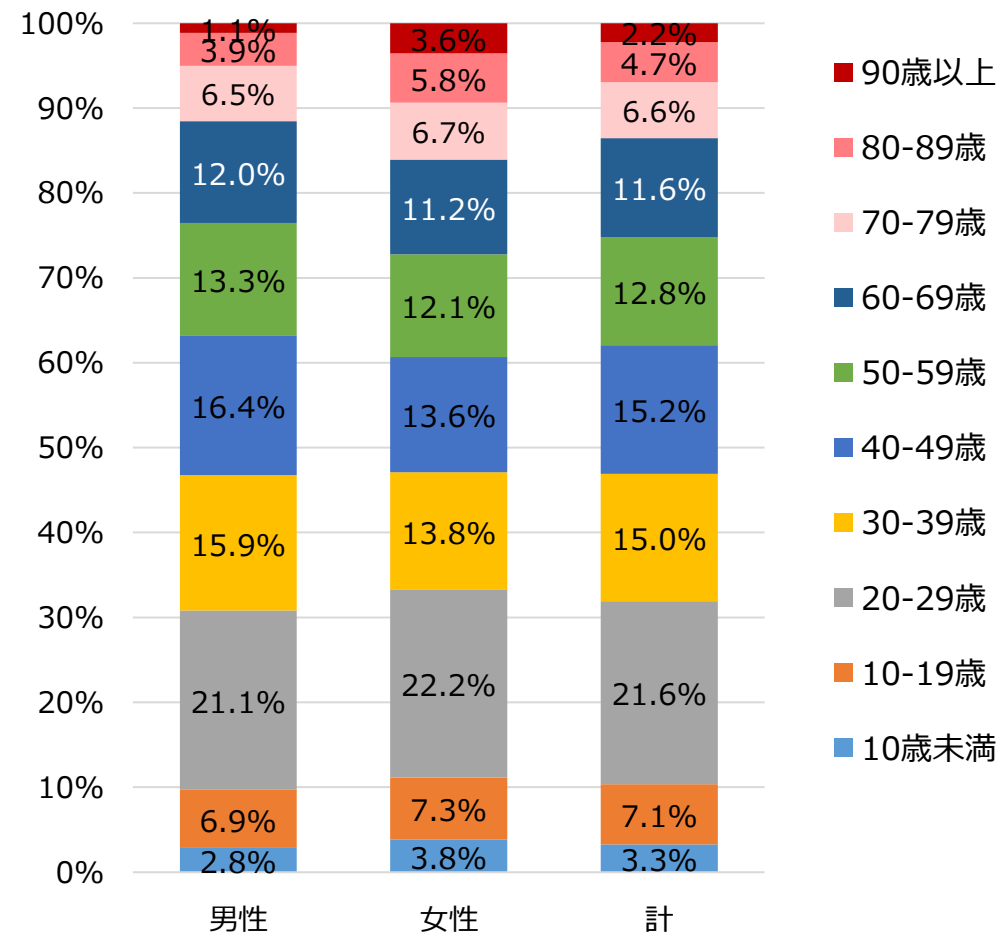
COVID-19患者 性年齢分布

7月1日 ~ 3月26日 (n=8934)

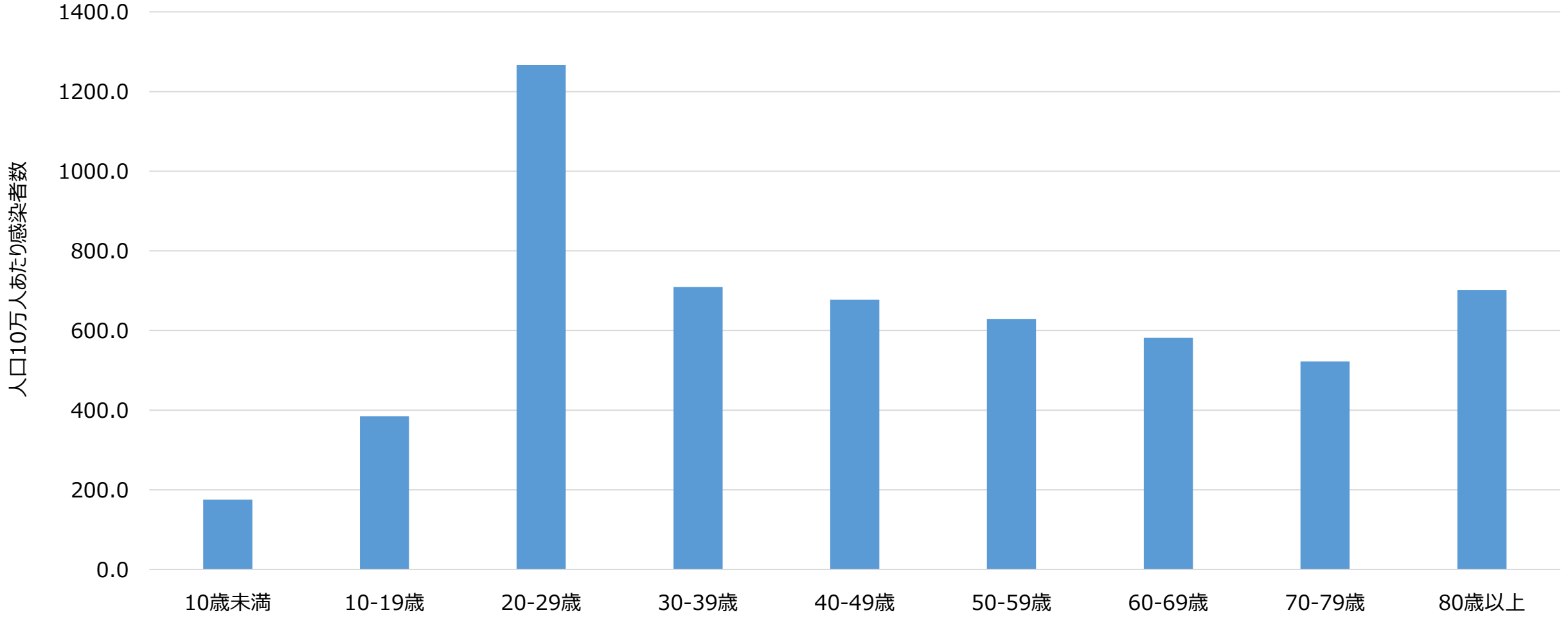
■ 男性 ■ 女性



性年齢別

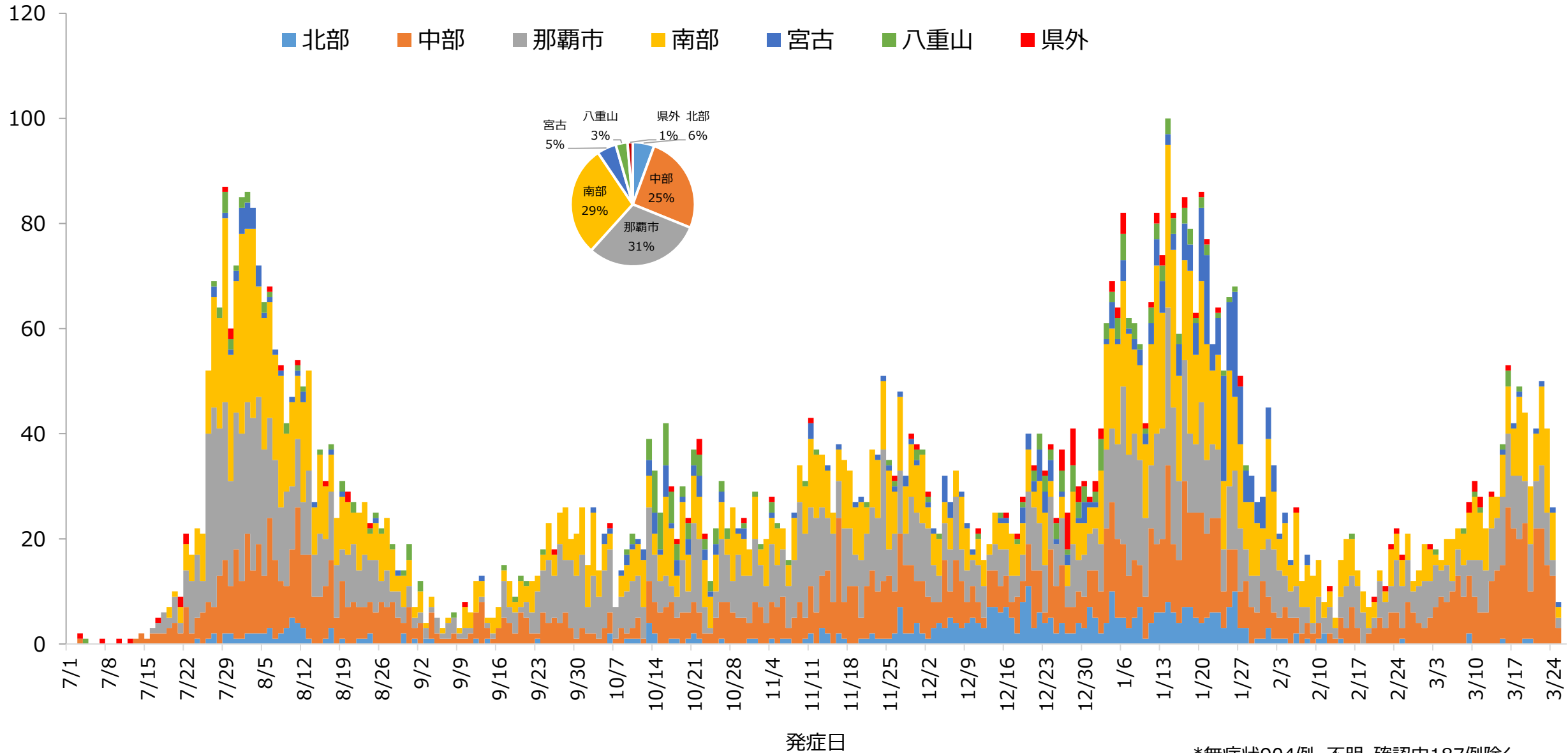


人口10万人あたり感染者数（年齢階級別）



保健所管内別COVID発生状況

2021年3月26日確定分まで

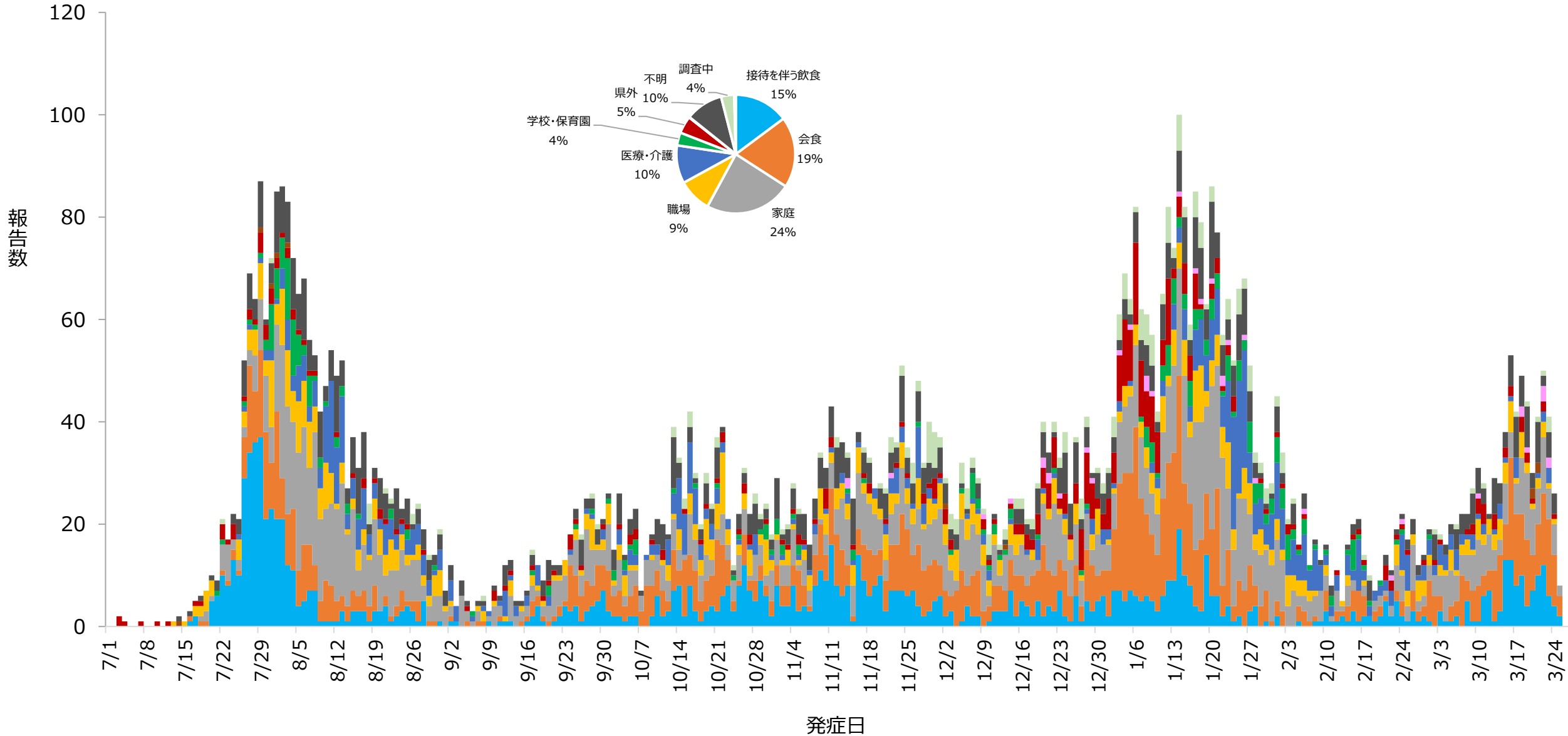


*無症状904例、不明・確認中187例除く

時間による感染源の推移

2021年3月26日確定分まで

■ 接待を伴う飲食 ■ 会食 ■ 家庭 ■ 職場 ■ 医療・介護 ■ 学校 ■ 県外 ■ 米軍 ■ その他 ■ 不明 ■ 調査中



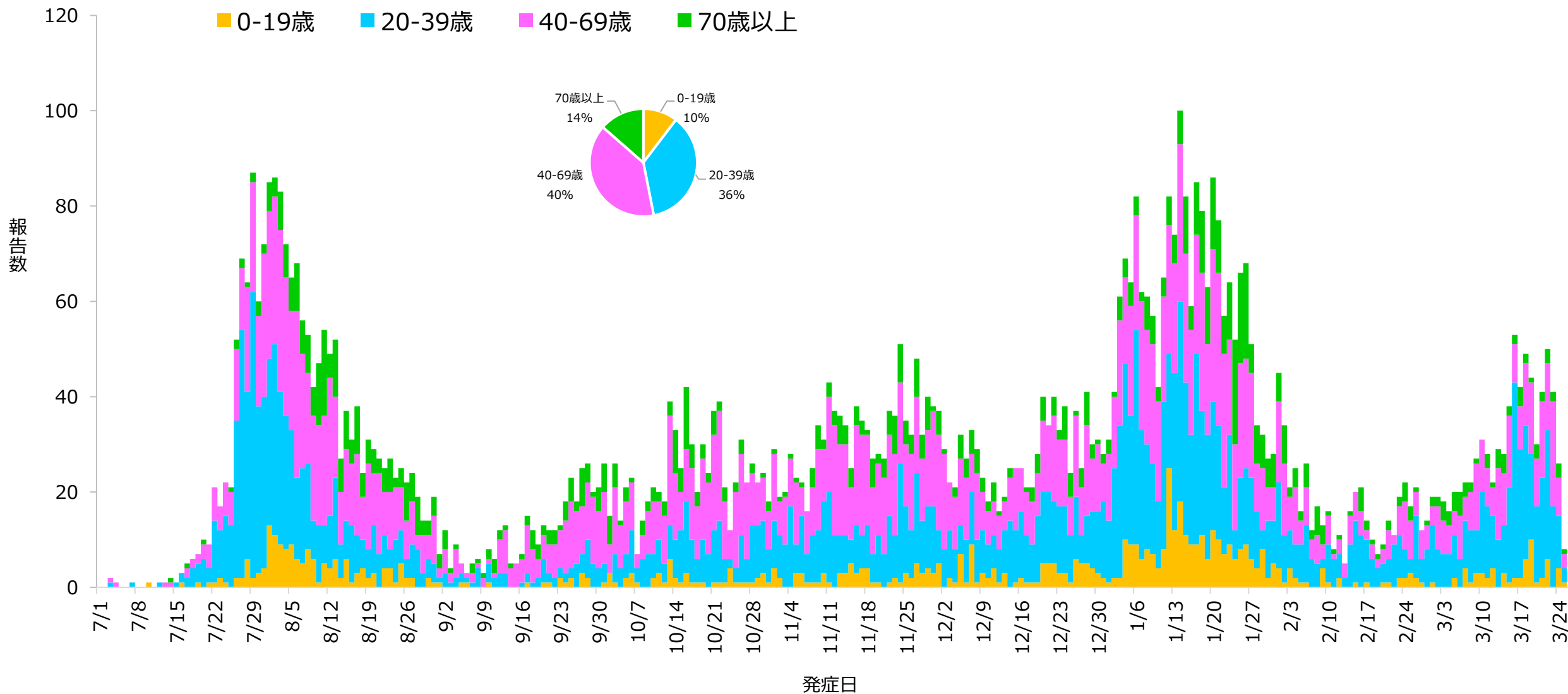
*学校: 保育園、学習塾・専門学校・語学学校等の教育施設含む

*県外: 県外からの来県、県外への渡航歴、県外からの来県者との接触、を含む

*無症状904例、不明・確認中187例除く

年代別COVID発生状況

2021年3月26日確定分まで

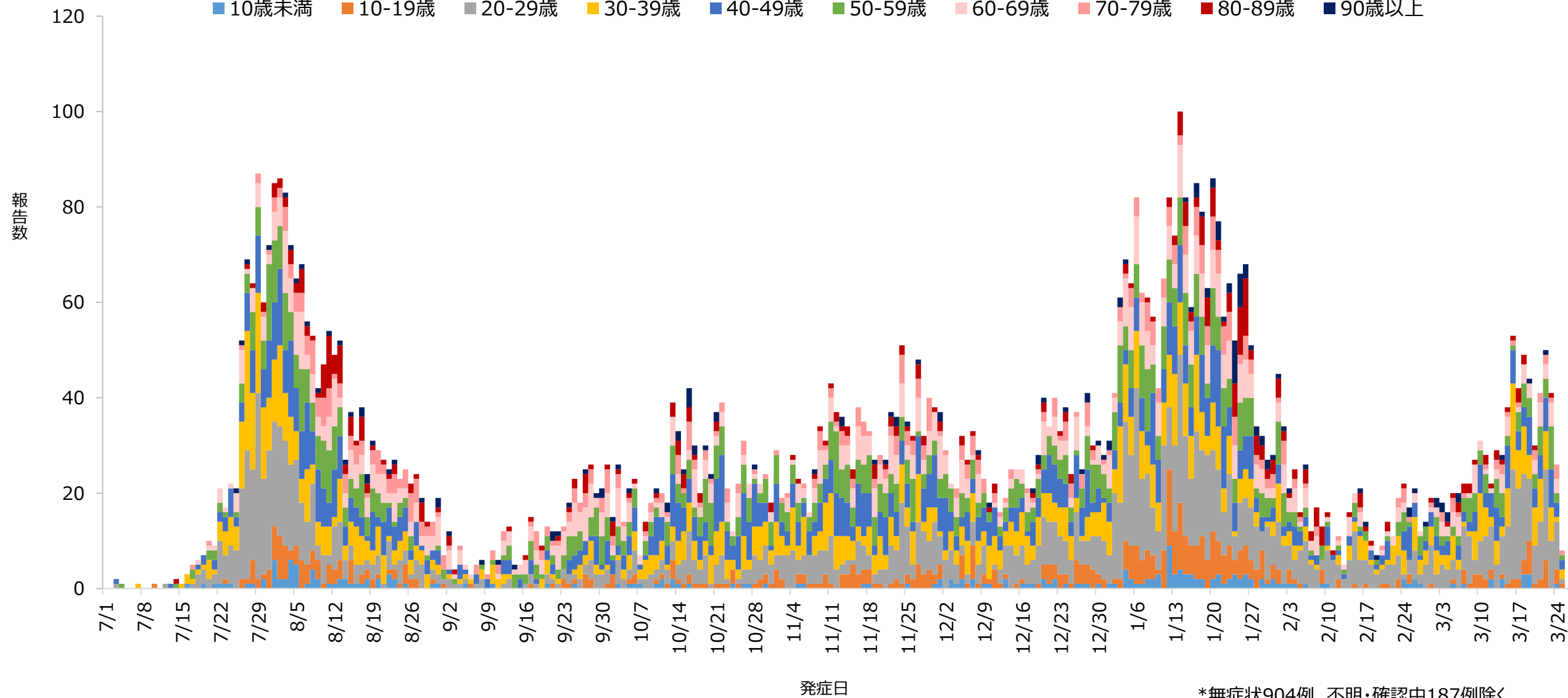


*無症状904例、不明・確認中187例除く

年代別COVID発生状況

2021年3月26日確定分まで

- 10歳未満
- 10-19歳
- 20-29歳
- 30-39歳
- 40-49歳
- 50-59歳
- 60-69歳
- 70-79歳
- 80-89歳
- 90歳以上

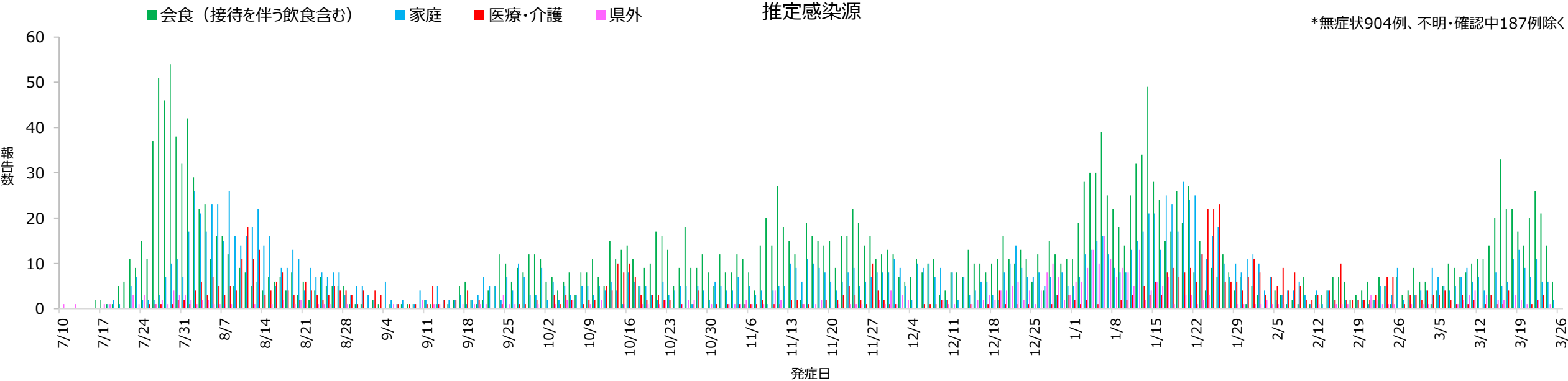


*無症状904例、不明・確認中187例除く

推定感染源・年代の推移 (n=8934*)

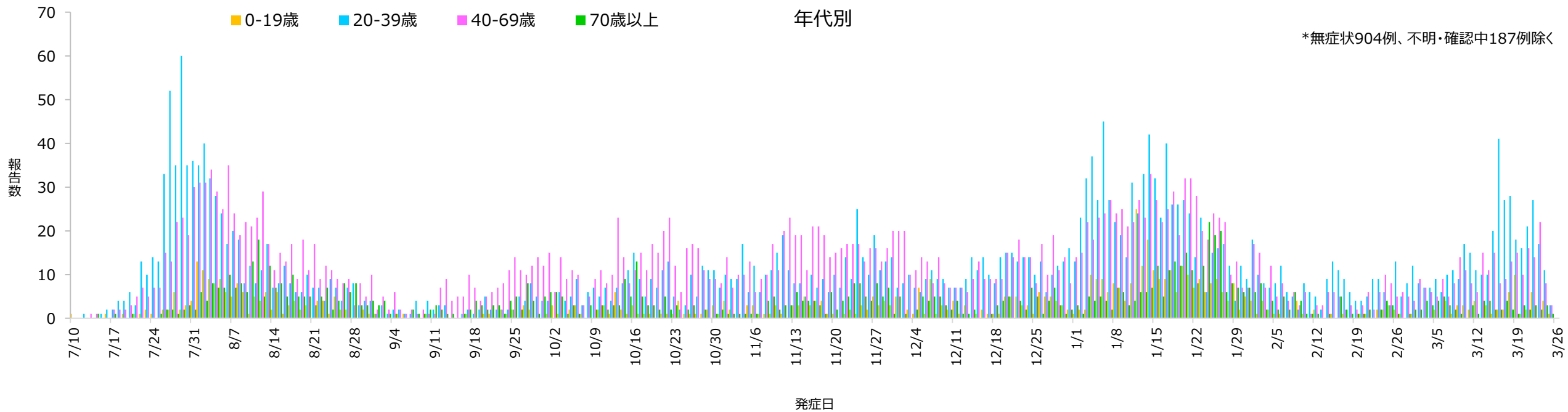
推定感染源

*無症状904例、不明・確認中187例除く



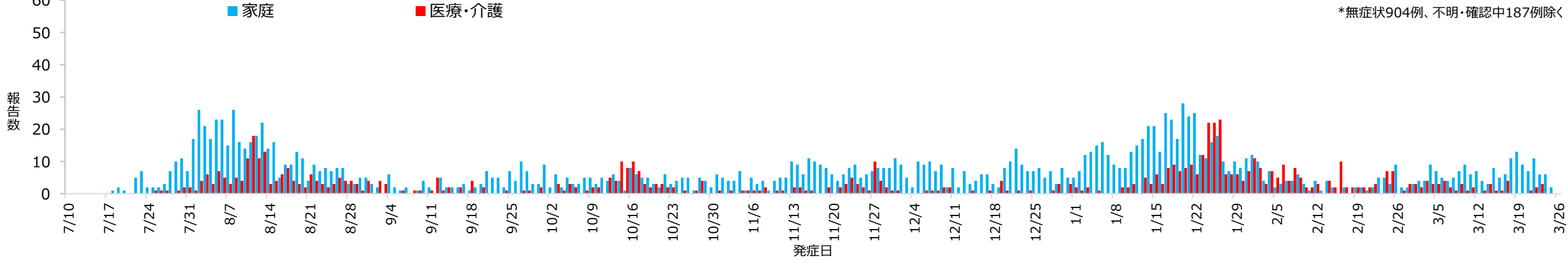
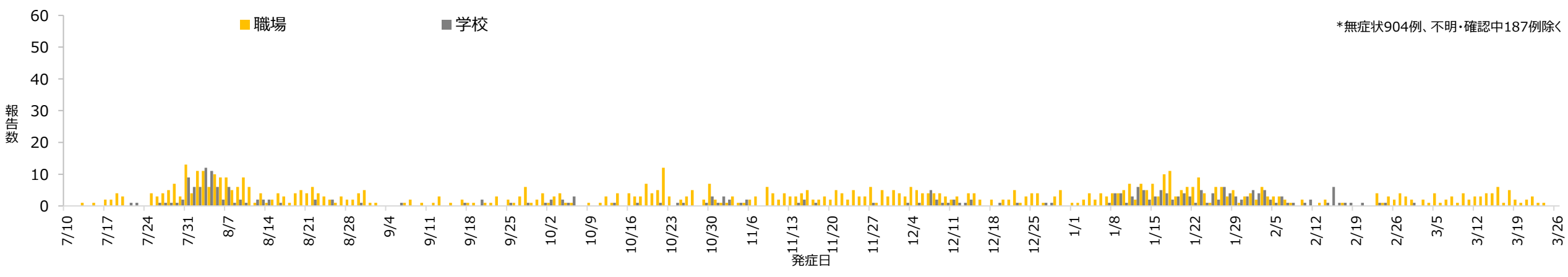
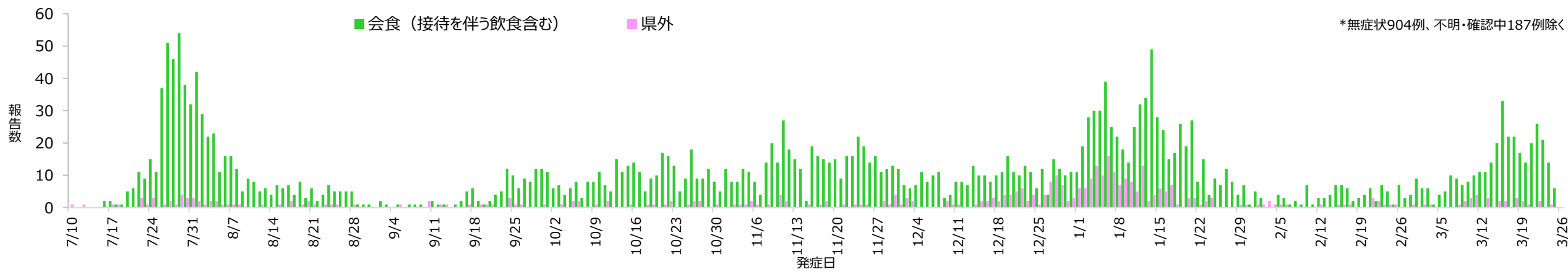
年代別

*無症状904例、不明・確認中187例除く



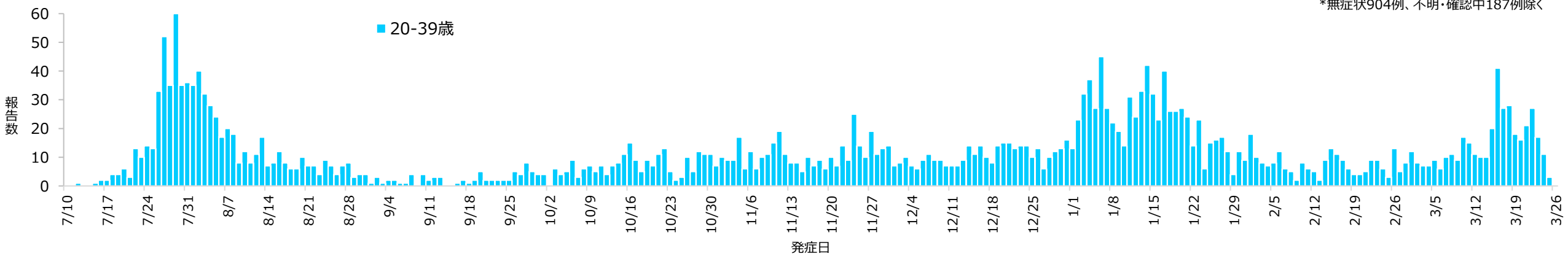
推定感染源の推移 (n=8934*)

*無症状904例、不明・確認中187例除く

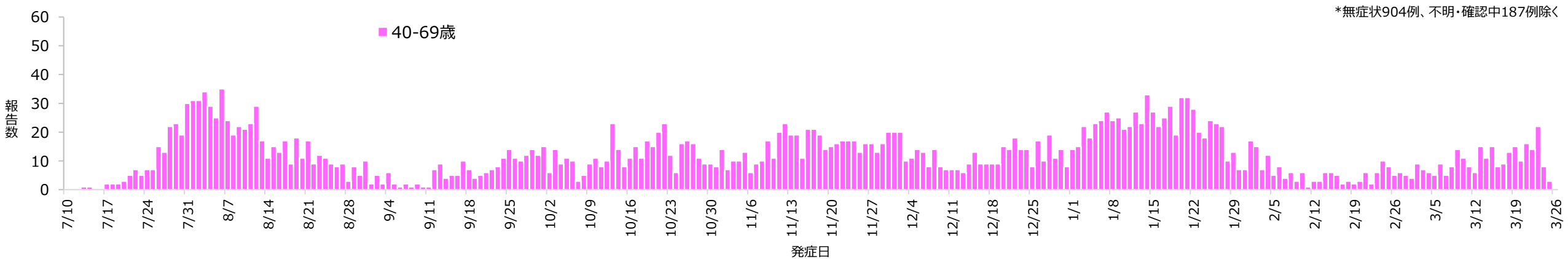


年代の推移 (n=8934*)

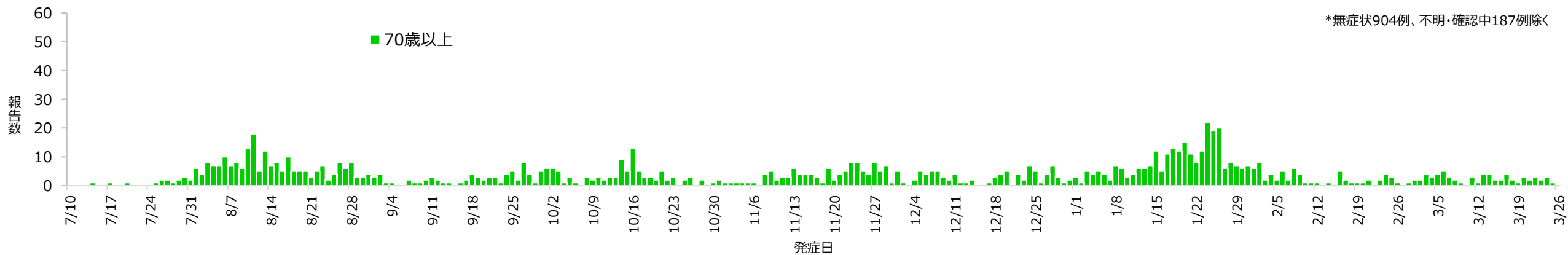
*無症状904例、不明・確認中187例除く



*無症状904例、不明・確認中187例除く



*無症状904例、不明・確認中187例除く



発症月別 推定感染源の推移 (n=8934*)

*無症状904例,不明・確認中187例除く

	7月		8月		9月		10月		11月		12月		1月		2月		3/1-3/26	
	n	%	n	%	n	%	n	%	n	%	n	%	n	%	n	%	n	%
接待を伴う飲食	235	44.1	136	10.8	48	14.0	130	18.1	199	21.7	100	12.2	164	9.1	45	9.7	121	16.6
会食	86	16.1	149	11.9	60	17.5	163	22.7	213	23.2	195	23.8	443	24.7	56	12.0	205	28.0
家庭	60	11.3	398	31.7	96	28.1	133	18.5	186	20.3	206	25.2	450	25.0	102	21.9	161	22.0
職場	52	9.8	147	11.7	35	10.2	86	12.0	89	9.7	89	10.9	140	7.8	47	10.1	58	7.9
医療・介護	8	1.5	160	12.7	32	9.4	80	11.1	50	5.5	24	2.9	185	10.3	114	24.5	44	6.0
学校・保育所*	17	3.2	65	5.2	6	1.8	19	2.6	13	1.4	21	2.6	81	4.5	38	8.2	1	0.1
県外*	29	5.4	23	1.8	15	4.4	20	2.8	28	3.1	80	9.8	152	8.5	20	4.3	28	3.8
米軍	3	0.6	2	0.2	0	0.0	0	0.0	0	0.0	2	0.2	0	0.0	0	0.0	4	0.5
その他	0	0.0	0	0.0	0	0.0	0	0.0	3	0.3	9	1.1	15	0.8	3	0.6	9	1.2
不明	43	8.1	177	14.1	50	14.6	87	12.1	136	14.8	92	11.2	167	9.3	41	8.8	100	13.7
小計	533	100.0	1,257	100.0	342	100.0	718	100.0	917	100.0	818	100.0	1,797	100.0	466	100.0	731	100.0
調査中	2	0.4	11	0.9	5	1.4	22	3.0	42	4.4	56	6.4	104	5.5	10	2.1	12	1.6
計	535	100.0	1,268	100.0	347	100.0	740	100.0	959	100.0	874	100.0	1,901	100.0	476	100.0	743	100.0

*学校:保育園、学習塾・専門学校・語学学校等の教育施設含む

*県外:県外からの来県、県外への渡航歴、県外からの来県者との接触、を含む

発症月別 年代の推移 (n=8934*)

*無症状904例,不明・確認中187例除く

	7月		8月		9月		10月		11月		12月		1月		2月		3/1-3/26	
	n	%	n	%	n	%	n	%	n	%	n	%	n	%	n	%	n	%
10歳未満	10	1.9	49	3.9	4	1.2	15	2.0	6	0.6	26	3.0	66	3.5	13	2.7	13	1.7
10-19歳	17	3.2	84	6.6	13	3.7	34	4.6	61	6.4	66	7.6	187	9.8	21	4.4	45	6.1
20-29歳	192	35.9	218	17.2	39	11.2	105	14.2	177	18.5	181	20.7	473	24.9	142	29.8	233	31.4
30-39歳	134	25.0	173	13.6	35	10.1	116	15.7	157	16.4	147	16.8	242	12.7	69	14.5	138	18.6
40-49歳	73	13.6	208	16.4	45	13.0	167	22.6	175	18.2	151	17.3	230	12.1	57	12.0	106	14.3
50-59歳	56	10.5	167	13.2	62	17.9	119	16.1	152	15.8	121	13.8	231	12.2	54	11.3	82	11.0
60-69歳	37	6.9	160	12.6	79	22.8	86	11.6	123	12.8	93	10.6	215	11.3	54	11.3	63	8.5
70-79歳	7	1.3	110	8.7	42	12.1	49	6.6	67	7.0	55	6.3	117	6.2	21	4.4	27	3.6
80-89歳	5	0.9	79	6.2	16	4.6	29	3.9	31	3.2	20	2.3	91	4.8	34	7.1	25	3.4
90歳以上	4	0.7	20	1.6	12	3.5	20	2.7	10	1.0	14	1.6	49	2.6	11	2.3	11	1.5
不明	0	0.0	0	0.0	0	0.0	0	0.0	0	0.0	0	0.0	0	0.0	0	0.0	0	0.0
計	535	100.0	1,268	100.0	347	100.0	740	100.0	959	100.0	874	100.0	1,901	100.0	476	100.0	743	100.0

確定月別 推定感染源の推移 (n= 8934)

	7月		8月		9月		10月		11月		12月		1月		2月		3/1-3/26	
	n	%	n	%	n	%	n	%	n	%	n	%	n	%	n	%	n	%
接待を伴う飲食	138	48.6	275	16.2	37	10.3	149	18.1	222	23.0	128	13.0	192	9.4	46	7.5	136	15.8
会食	32	11.3	213	12.6	41	11.5	205	24.9	209	21.6	232	23.6	500	24.6	68	11.0	225	26.2
家庭	33	11.6	485	28.6	114	31.8	159	19.3	217	22.5	254	25.8	515	25.3	149	24.2	200	23.3
職場	31	10.9	177	10.4	43	12.0	89	10.8	89	9.2	116	11.8	147	7.2	49	8.0	73	8.5
医療・介護	8	2.8	212	12.5	45	12.6	93	11.3	59	6.1	38	3.9	242	11.9	166	26.9	63	7.3
学校・保育所	5	1.8	96	5.7	7	2.0	20	2.4	15	1.6	30	3.1	80	3.9	58	9.4	3	0.3
県外	20	7.0	33	1.9	15	4.2	21	2.6	23	2.4	79	8.0	174	8.6	21	3.4	34	4.0
米軍	2	0.7	4	0.2	0	0.0	0	0.0	0	0.0	3	0.3	0	0.0	0	0.0	4	0.5
その他	0	0.0	0	0.0	0	0.0	0	0.0	3	0.3	8	0.8	14	0.7	5	0.8	9	1.0
不明	15	5.3	199	11.7	56	15.6	87	10.6	129	13.4	95	9.7	168	8.3	54	8.8	113	13.1
小計	284	100.0	1,694	100.0	358	100.0	823	100.0	966	100.0	983	100.0	2,032	100.0	616	100.0	860	100.0
調査中	3	1.0	14	0.8	5	1.4	28	3.3	23	2.3	90	8.4	122	5.7	19	3.0	14	1.6
計	287	100.0	1,708	100.0	363	100.0	851	100.0	989	100.0	1,073	100.0	2,154	100.0	635	100.0	874	100.0

確定月別 年代の推移 (n=8934)

	7月		8月		9月		10月		11月		12月		1月		2月		3/1-3/26	
	n	%	n	%	n	%	n	%	n	%	n	%	n	%	n	%	n	%
10歳未満	6	2.1	73	4.3	6	1.7	20	2.4	18	1.8	35	3.3	91	4.2	18	2.8	25	2.9
10-19歳	7	2.4	113	6.6	16	4.4	38	4.5	66	6.7	89	8.3	206	9.6	46	7.2	53	6.1
20-29歳	100	34.8	345	20.2	41	11.3	107	12.6	168	17.0	222	20.7	511	23.7	173	27.2	259	29.6
30-39歳	76	26.5	262	15.3	38	10.5	124	14.6	162	16.4	160	14.9	282	13.1	70	11.0	164	18.8
40-49歳	46	16.0	273	16.0	47	12.9	173	20.3	180	18.2	195	18.2	257	11.9	61	9.6	123	14.1
50-59歳	22	7.7	212	12.4	54	14.9	139	16.3	165	16.7	135	12.6	251	11.7	67	10.6	95	10.9
60-69歳	21	7.3	183	10.7	78	21.5	125	14.7	122	12.3	118	11.0	239	11.1	78	12.3	74	8.5
70-79歳	3	1.0	121	7.1	53	14.6	68	8.0	55	5.6	74	6.9	144	6.7	42	6.6	31	3.5
80-89歳	3	1.0	94	5.5	19	5.2	35	4.1	38	3.8	32	3.0	108	5.0	59	9.3	34	3.9
90歳以上	3	1.0	32	1.9	11	3.0	22	2.6	15	1.5	13	1.2	65	3.0	21	3.3	16	1.8
不明	0	0.0	0	0.0	0	0.0	0	0.0	0	0.0	0	0.0	0	0.0	0	0.0	0	0.0
計	287	100.0	1,708	100.0	363	100.0	851	100.0	989	100.0	1,073	100.0	2,154	100.0	635	100.0	874	100.0