

沖縄県におけるCOVID-19発生状況

2020年12月1日～2021年2月4日確定分まで

(※2月4日時点の情報をもとに作成。今後、数値が変動することがあります。)

沖縄県衛生環境研究所

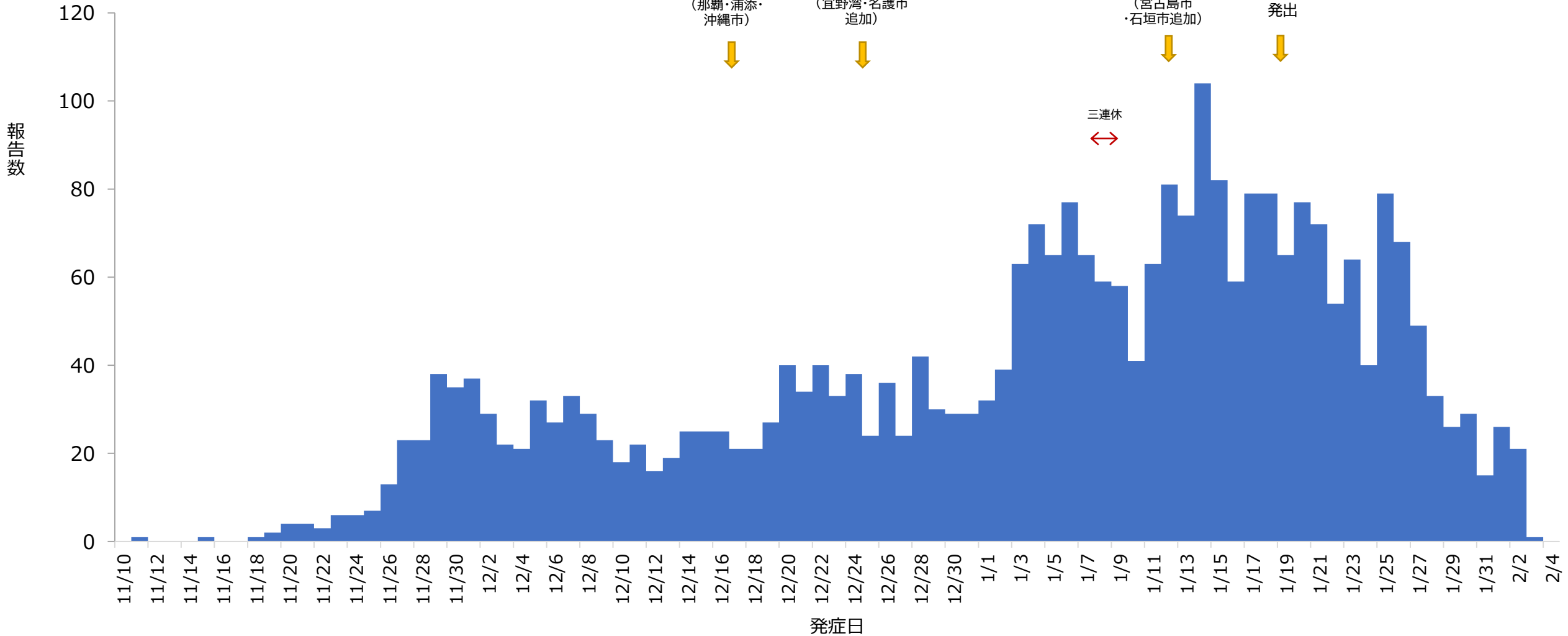
解析対象(12月~2月4日確定)

		N=3409	
		中央値	四分位範囲
年齢		40	[24-60]
		報告数	%
年代	10歳未満	134	3.9
	10-19歳	318	9.3
	20-29歳	775	22.7
	30-39歳	453	13.3
	40-49歳	463	13.6
	50-59歳	409	12.0
	60-69歳	380	11.1
	70-79歳	234	6.9
	80-89歳	156	4.6
	90歳以上	87	2.6
	不明		0.0
性別	男性	1,895	55.6
	女性	1,514	44.4
	不明	0	0
症状	あり	2,949	86.5
	なし	301	8.8
	不明・確認中	159	4.7
居住地 (管轄保健所)	北部	365	10.7
	中部	837	24.6
	那覇市	828	24.3
	南部	880	25.8
	宮古	319	9.4
	八重山	115	3.4
	県外	65	1.9
	不明(確認中)	0	0

沖縄県におけるCOVID-19患者流行曲線(n=3409*)

2020年12月1日～2021年2月4日確定分まで

※直近2週間については、過小評価になっている可能性があり、注意が必要



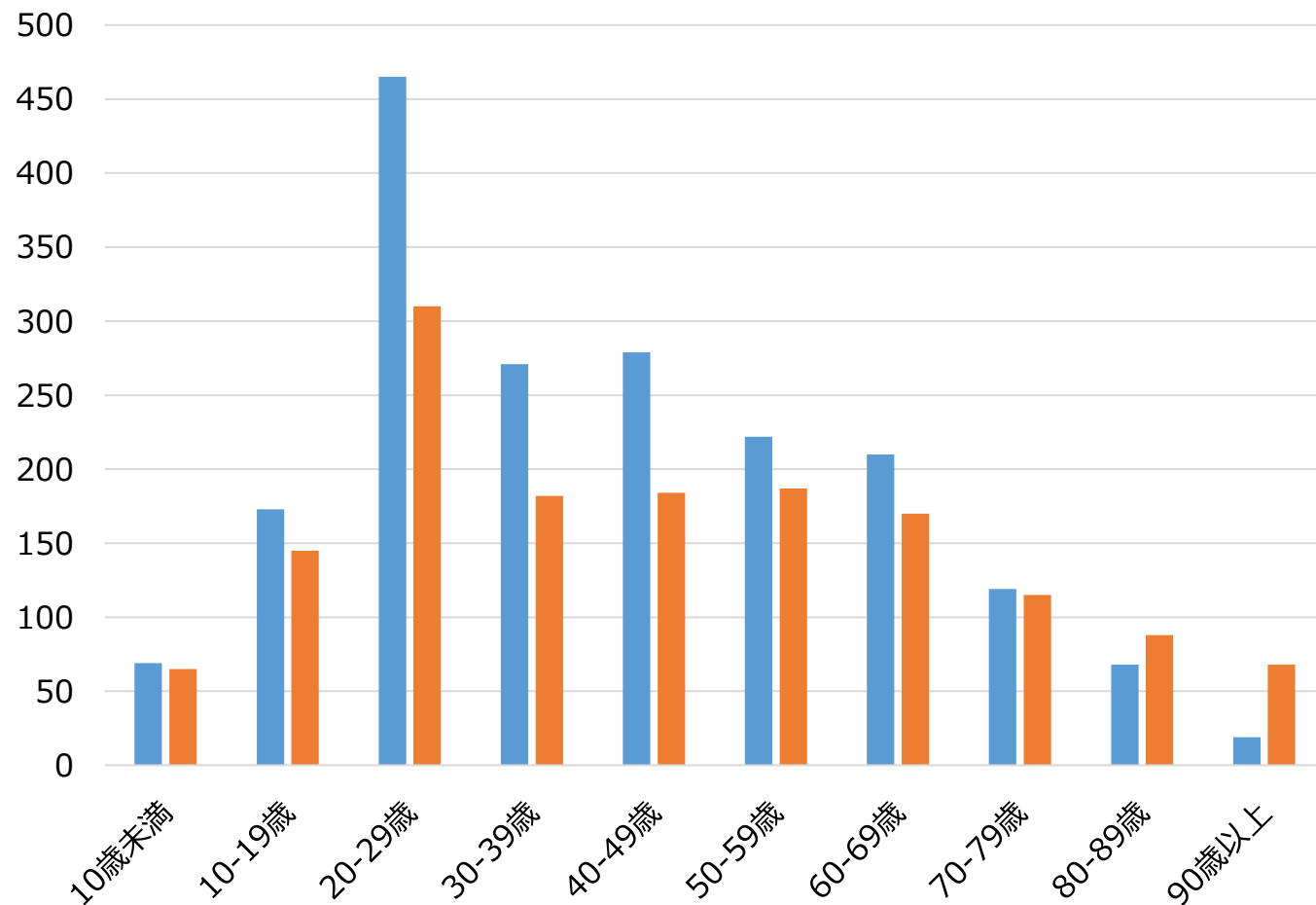
*無症状301例、不明・確認中159例除く

COVID-19患者 性年齢分布

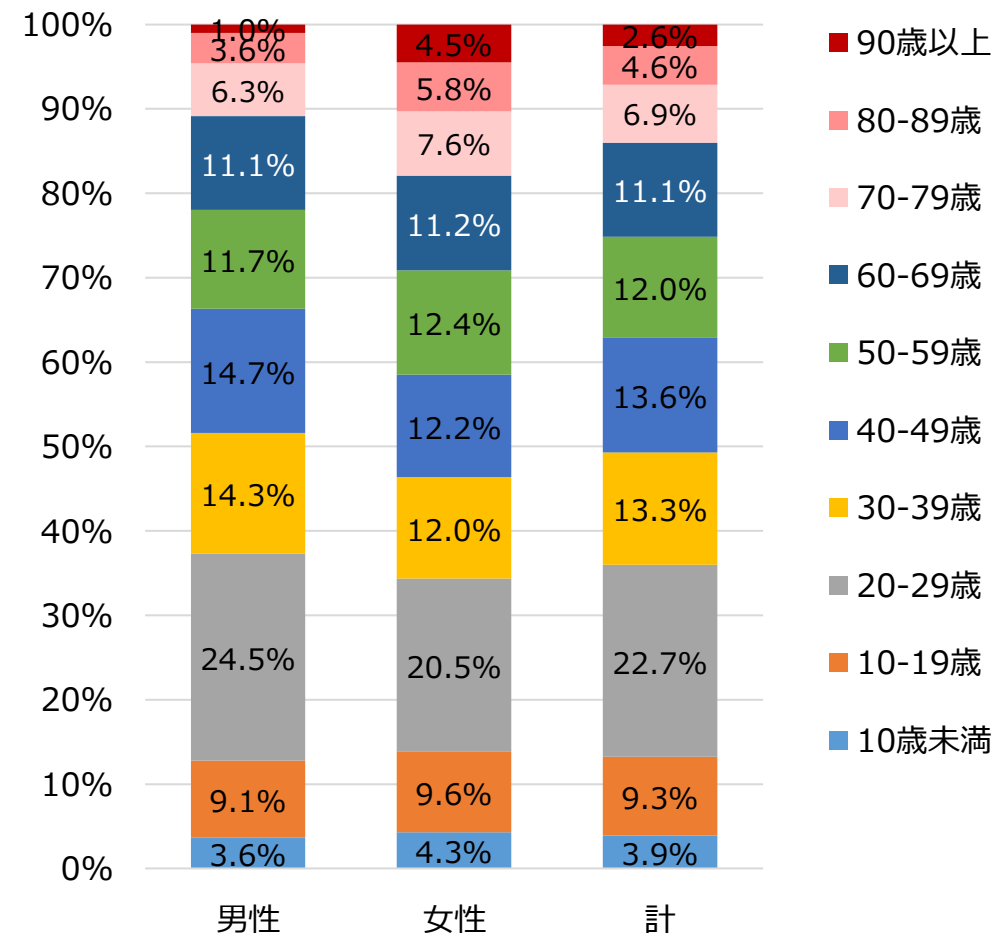
12月1日～2月4日 (n=3409)

■ 男性 ■ 女性

報告数



性年齢別

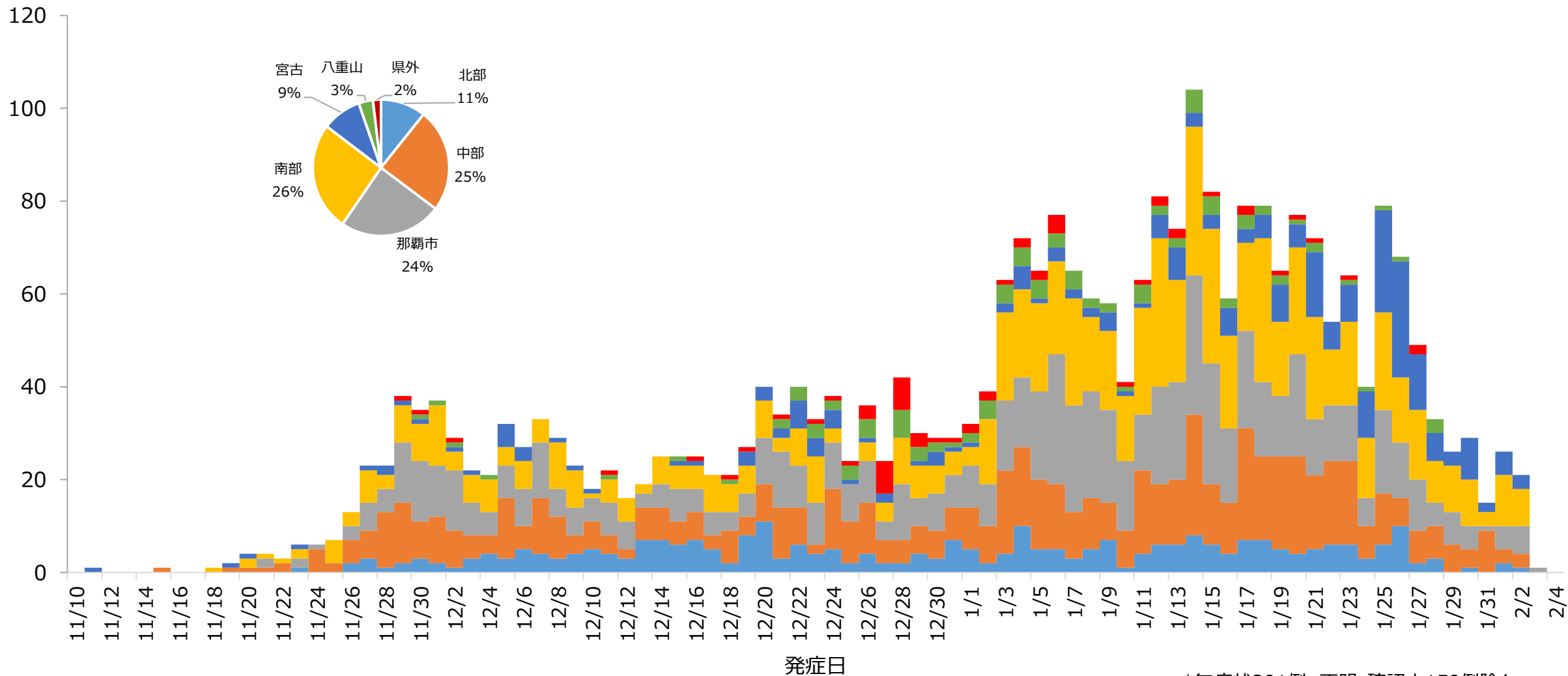


保健所管内別COVID発生状況

2020年12月1日～2021年2月4日確定分まで

■ 北部 ■ 中部 ■ 那覇市 ■ 南部 ■ 宮古 ■ 八重山 ■ 県外

報告数

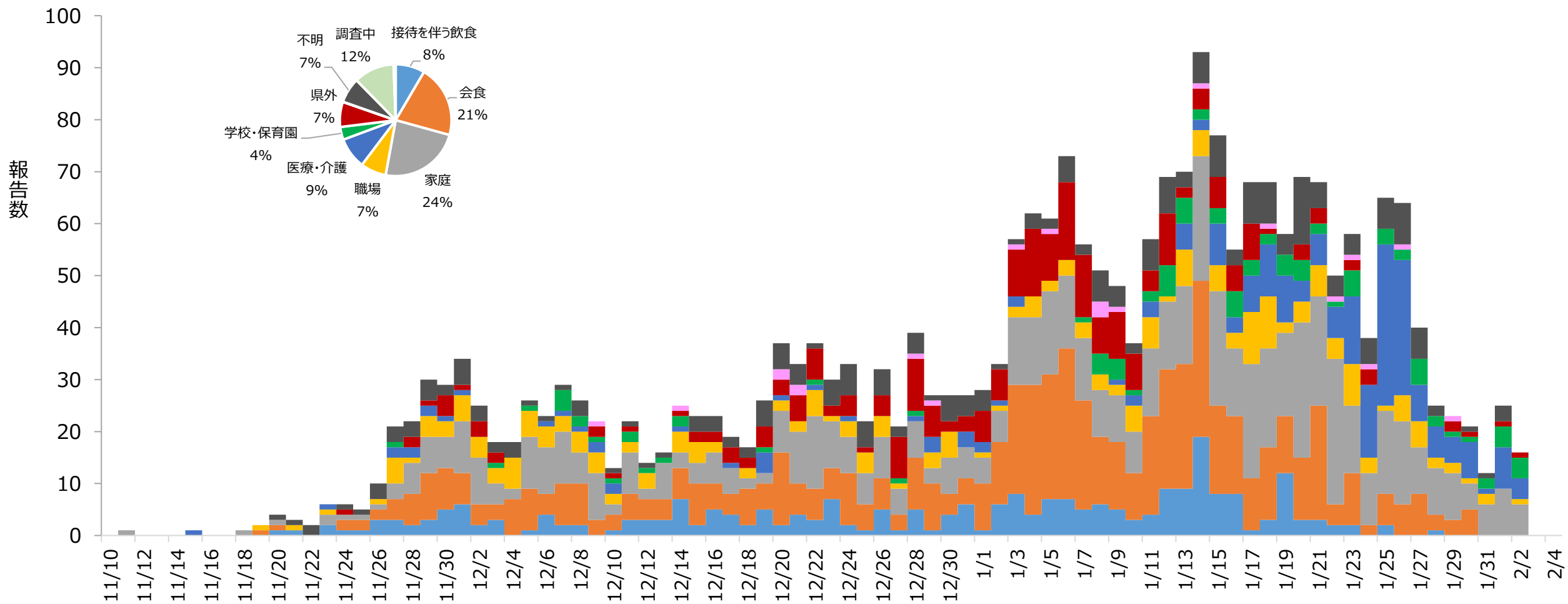


*無症状301例、不明・確認中159例除く

時間による感染源の推移

2020年12月1日～2021年2月4日確定分まで

■ 接待を伴う飲食
 ■ 会食
 ■ 家庭
 ■ 職場
 ■ 医療・介護
 ■ 学校
 ■ 県外
 ■ その他
 ■ 不明



*学校: 保育園、学習塾等の教育施設含む

*県外: 県外への渡航歴、県外からの来県者および来県者との接触、を含む

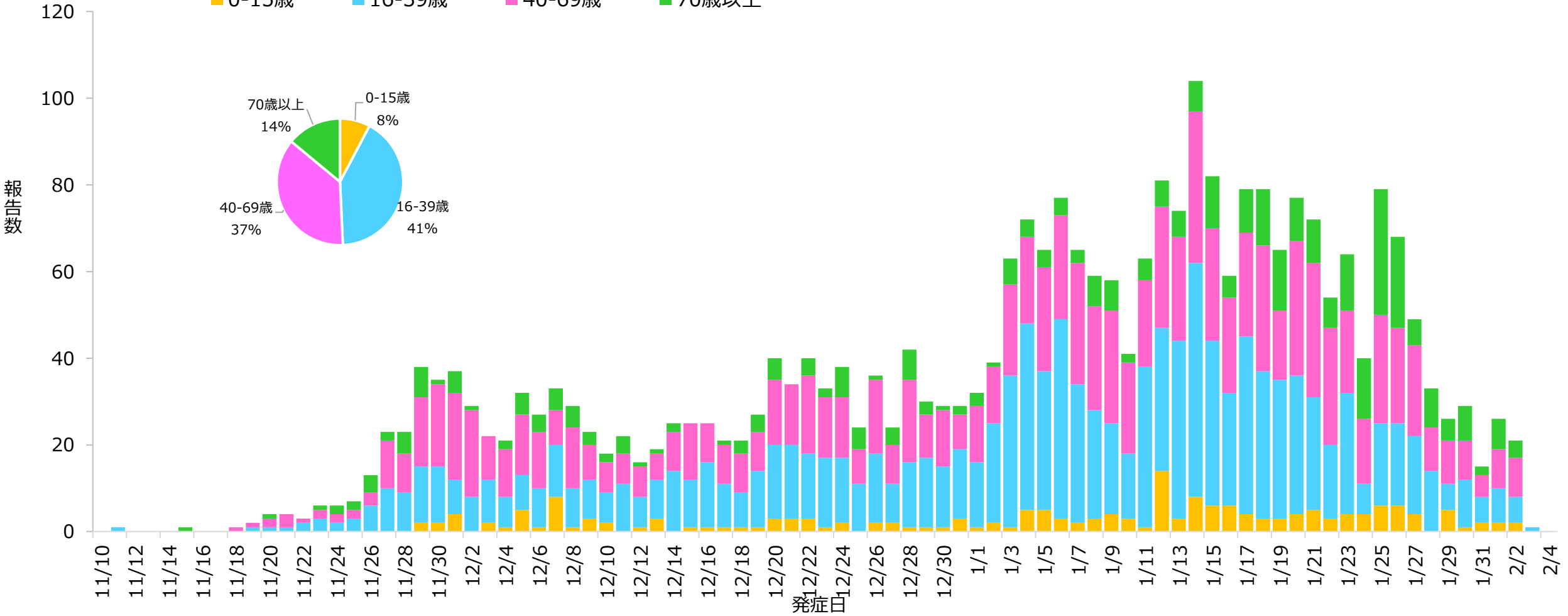
発症日

*無症状301例、不明・確認中159例除く

年代別COVID発生状況

2020年12月1日～2021年2月4日確定分まで

0-15歳 16-39歳 40-69歳 70歳以上

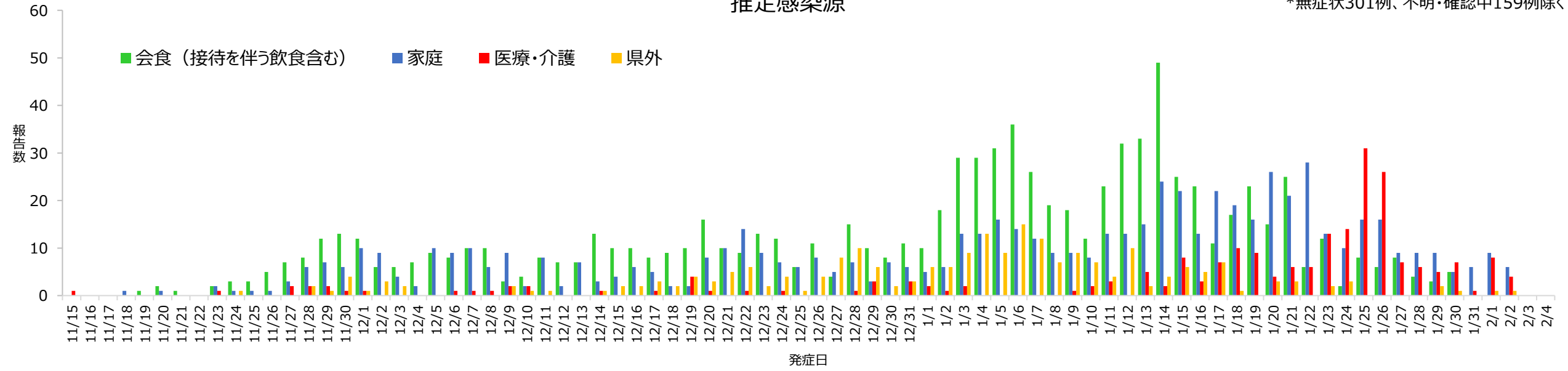


*無症状301例、不明・確認中159例除く

推定感染源・年代の推移 (n= 3409*)

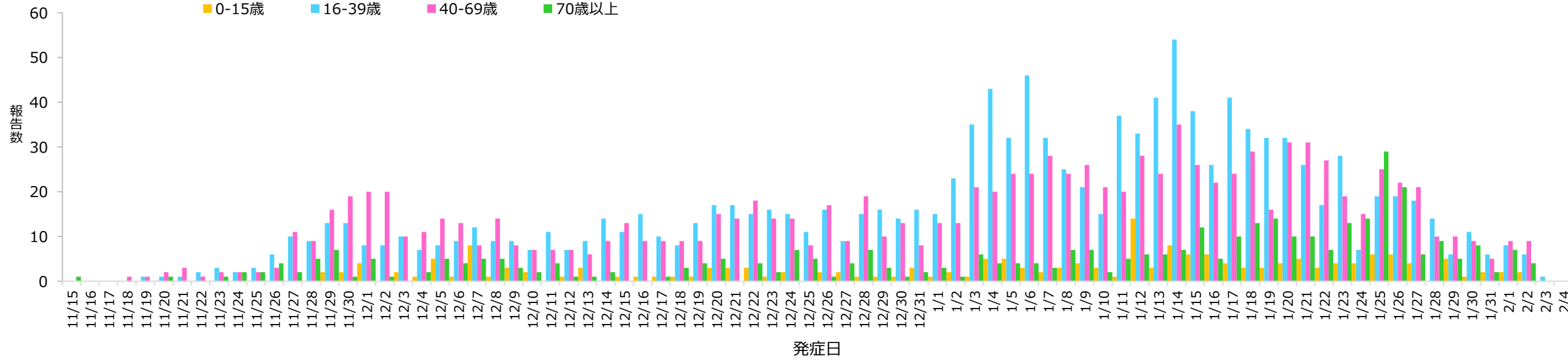
推定感染源

*無症状301例、不明・確認中159例除く

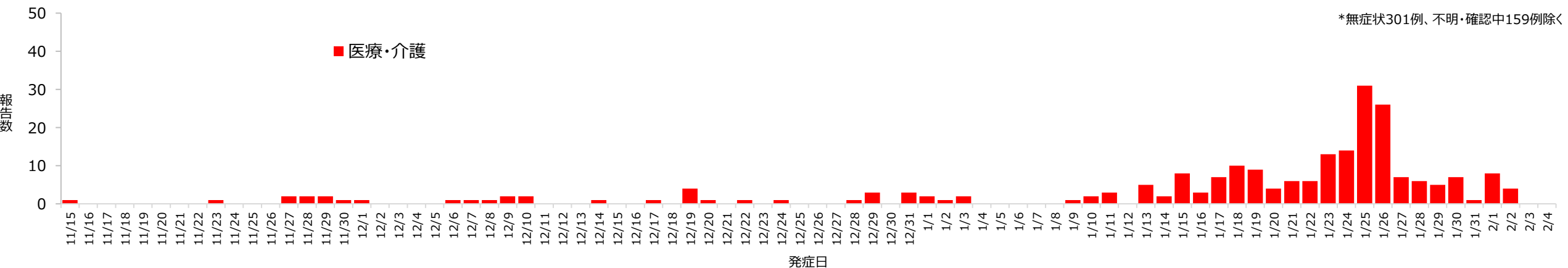
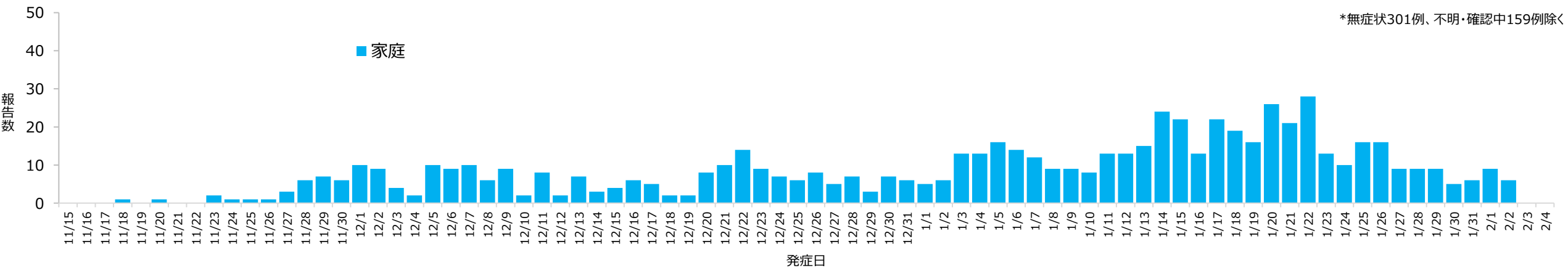
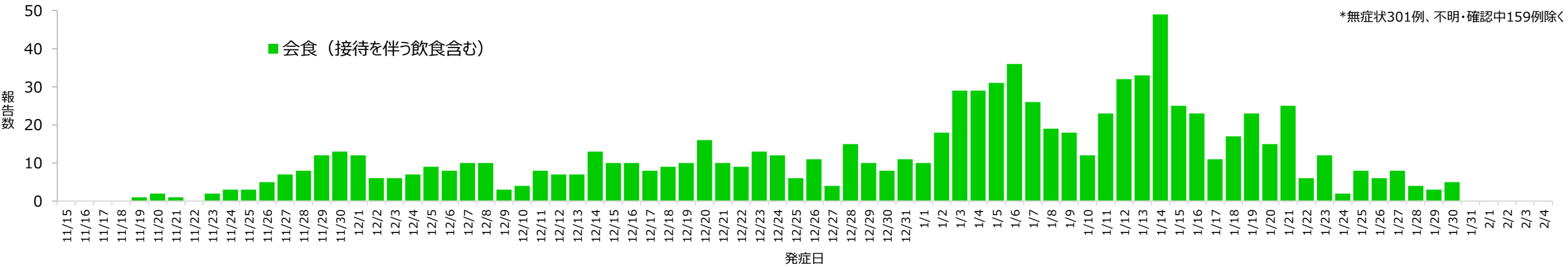


年代別

*無症状301例、不明・確認中159例除く

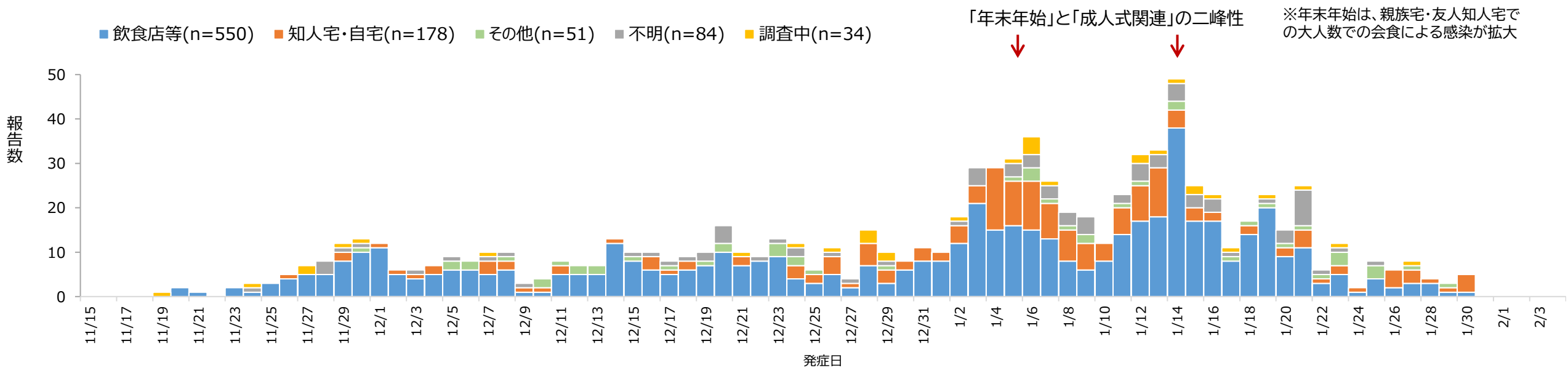


推定感染源の推移 (n= 3409*)



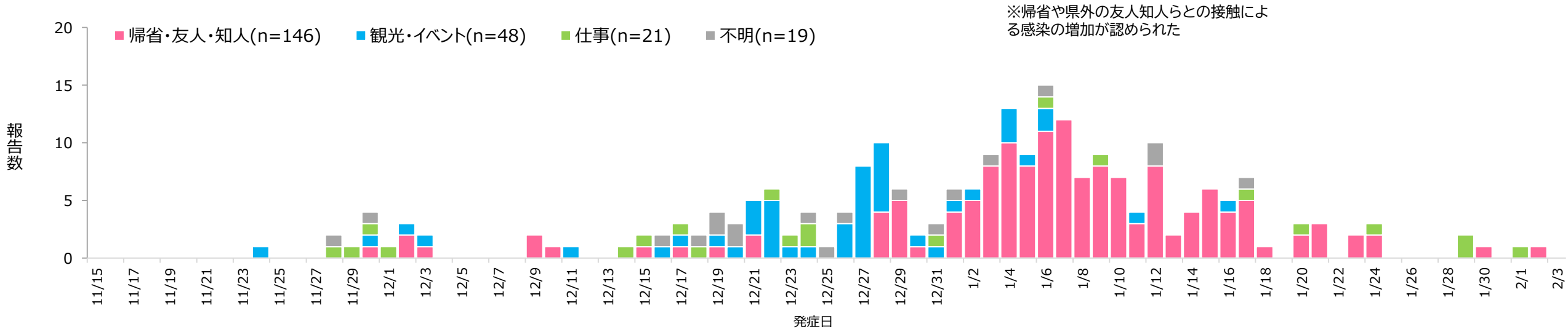
会食 (n=998*)

*無症状81例、不明・確認中20例除く



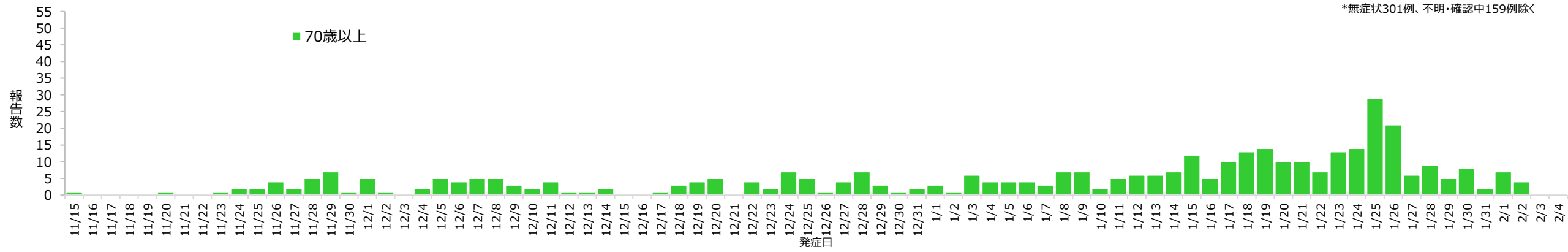
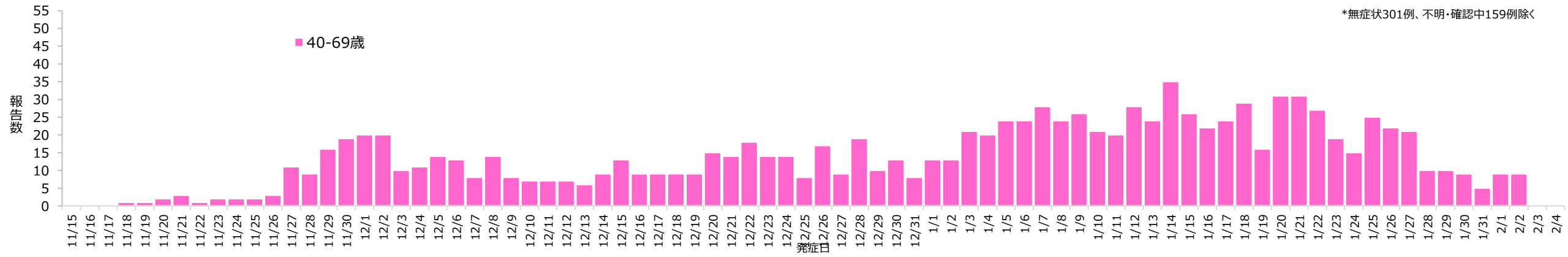
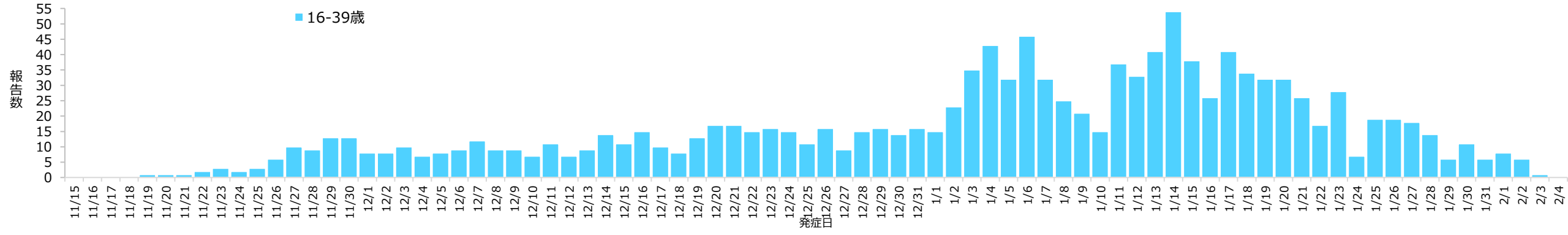
県外 (n=247*)

*無症状12例、不明・確認中13例除く



年代の推移 (n= 3409*)

*無症状301例、不明・確認中159例除く



*無症状301例、不明・確認中159例除く

推定感染源の推移 (n=3409*)

*無症状301例,不明・確認中159例除く

	11/1-12/20		12/21-1/4		1/5-1/13		1/14-1/20		1/21-2/4	
	n	%	n	%	n	%	n	%	n	%
接待を伴う飲食	79	13.1	58	11.4	55	10.5	54	11.1	10	2.0
会食	151	25.1	137	27.0	175	33.5	109	22.3	69	13.7
家庭	148	24.6	119	23.4	109	20.9	142	29.1	157	31.1
職場	76	12.6	36	7.1	32	6.1	39	8.0	40	7.9
医療・介護	24	4.0	14	2.8	11	2.1	43	8.8	134	26.5
学校・保育所	18	3.0	3	0.6	23	4.4	23	4.7	32	6.3
県外	35	5.8	85	16.7	75	14.4	26	5.3	13	2.6
米軍	2	0.3	0	0.0	0	0.0	0	0.0	0	0.0
その他	4	0.7	5	1.0	5	1.0	2	0.4	5	1.0
不明	64	10.6	51	10.0	37	7.1	50	10.2	45	8.9
計(調査中を除く)	601	100.0	508	100.0	522	100.0	488	100.0	505	100.0
調査中	78	11.5	57	10.1	61	10.5	57	10.5	72	12.5
計	679	100.0	565	100.0	583	100.0	545	100.0	577	100.0

年代の推移 (n=3409*)

*無症状301例,不明・確認中159例除く

	12/1-12/20		12/21-1/4		1/5-1/13		1/14-1/20		1/21-2/4	
	n	%	n	%	n	%	n	%	n	%
10歳未満	19	2.8	14	2.5	22	3.8	16	2.9	22	3.8
10-19歳	44	6.5	46	8.1	60	10.3	64	11.7	51	8.8
20-29歳	135	19.9	148	26.2	154	26.4	142	26.1	109	18.9
30-39歳	112	16.5	96	17.0	84	14.4	69	12.7	48	8.3
40-49歳	118	17.4	79	14.0	75	12.9	65	11.9	70	12.1
50-59歳	91	13.4	76	13.5	76	13.0	62	11.4	71	12.3
60-69歳	81	11.9	56	9.9	68	11.7	56	10.3	71	12.3
70-79歳	51	7.5	31	5.5	37	6.3	32	5.9	44	7.6
80-89歳	20	2.9	8	1.4	7	1.2	28	5.1	53	9.2
90歳以上	8	1.2	11	1.9	0	0.0	11	2.0	38	6.6
計	679	100.0	565	100.0	583	100.0	545	100.0	577	100.0