

---

---

# 観光統計実態調査事業

---

---

2003年度 航空乗客アンケート調査

2004年 3 月

沖縄県観光リゾート局



## 目次

1 . 航空乗客アンケート調査の概要	—————	1
2 . 航空乗客アンケート調査結果	—————	5
1 ) 県外客	-----	5
2 ) 県民の県外旅行	-----	21
3 . 2003年観光消費額の推計	—————	25
1 ) 観光客数の推計	-----	25
2 ) 観光消費単価の推計	-----	26
3 ) 観光消費額の推計	-----	26
4 ) 費目別観光消費額の推計	-----	27
資料 . 航空乗客アンケート調査票	—————	29



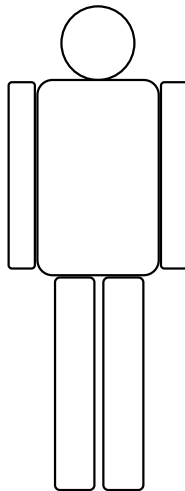
## 航空乗客アンケート調査における主要な観光指標

項目	単位	平成15年	平成12年	差異
入域観光客数	万人	508.5	452.1	56.4
1人当たり消費額	円	73,831	91,757	17,926
観光収入	億円	3,754.2	4,148.5	394.3
平均滞在日数(年度)	日	3.93	3.68	0.25
リピーター率(年度)	%	61.9	51.6	10.3
混在率(年度)*	%	89.8	92.2	2.4

\* 「混在率」とは、沖縄 - 本土路線の航空乗客に占める県外客の割合である。

### 沖縄県への観光客の平均像

(航空乗客アンケート調査の結果より、最も多い回答を抽出)



#### 平成15年

- ・現住所 「関東」(35.4%)
- ・性別 「男性」(51.3%)
- ・年齢 「30代」(21.4%)
- ・職業 「会社員」(26.6%)
  
- ・同行者 「友人・知人」(19.8%)
- ・旅行目的 「観光」(71.6%)
- ・旅行先 「沖縄本島」(82.3%)
- ・旅行内容 「観光地巡り」(72.1%)
- ・旅行形態 「フリーラン型バック旅行」(37.8%)
- ・利用交通機関 「レンタカー」(41.5%)

構成比は、「無回答」を割り戻した数値となっている。



## 1. 航空乗客アンケート調査の概要

### 【調査の背景】

沖縄県の観光統計は、2000年の「沖縄県における旅行・観光の経済波及効果調査」を契機に、より精度の高い手法への転換が図られている。

具体的には、ホテル宿泊客への葉書アンケート調査をベースとした観光消費単価の推計方法を変更し、航空乗客アンケート調査（3年に1回の大規模調査）とその間2年間を補完する空港搭乗ロビーでのアンケート調査（以下空港アンケート調査と言う）を基本とし、この消費単価に航空、フェリーにより来県する観光客数（含ビジネス・帰省等）を乗じて観光消費額を算出する方法とした。

経済効果調査から3年を経た03年は、航空乗客アンケート調査の年に当たっており、02年に策定した空港アンケート調査マニュアルに準じた手法により調査を実施した。

### 【空港調査及び前回航空調査との違い】

#### ・調査場所及び調査対象の違い

空港調査は搭乗客ロビー待合室でアンケート葉書を投函するのに対し、航空乗客アンケート調査は、航空機内で調査票を配布する点が異なる。

また調査対象便については、空港調査が原則として全便（早朝等を除く）を対象として一定比率の観光客を対象として抽出するのに対し、航空乗客調査については、調査日におけるフライト時間帯別×方面別の座席供給量の構成比に近づけるように対象便を適宜選定した上で、対象便の全搭乗客を調査対象とする方法を採用している。

この他、県民にも配布することで県外客の混在率（県外居住者比率）を把握する点、英文質問を設けて、外国人客にも回答してもらっている点（質問は問1～問5に限定）なども相違点である。

#### ・調査票・調査項目の違い

調査票の用紙サイズはA3大であり、調査項目も葉書アンケート調査に比べて多く設定している。

「Q5 旅行目的」（観光旅行、業務・出張等の4区分）、「Q9 利用交通機関」（9区分）、「Q12(1) 職業」（8区分）、「Q12(2) 収入」（11区分）についての質問が、葉書アンケート調査項目以外に設けられている。

#### ・前回航空アンケート調査との違い

なお、Q9 利用交通機関は、2000年の航空乗客アンケート調査票に追加された設問である。これにより、観光客の「ゆいレール」利用率等を把握することができる。

一方で、県内での観光活動の設問に付随して聞いていたりレポートしたい活動に関

する質問と、最後の質問である沖縄への再訪意向とその理由についての質問は、回答者負担低減と、他に類似調査が実施されていること等もあり、削除している。

また、「Q8観光活動」の選択肢で、「海水浴」「マリンレジャー」を「海水浴・マリンレジャー」に、「会議等出席」「研修」を「会議・研修」へとそれぞれ統合し、新たに「エコツアー」「新婚旅行」「ウェディング」を追加した。

## 【調査概要】

調査目的：沖縄県発県外便の航空機内で行う乗客へのアンケート調査により、旅行者属性、旅行内容、消費額（パッケージツアーの単価構成を含む）等を月別に推計する。年間県外観光客消費額を算出する根拠とする他、ダイビング等特定マーケットの規模推計に用いる。毎月調査を実施することにより、月、曜日、時間帯等の別での消費特性等を詳細に把握し、今後の観光統計の作成方法のあり方を検討するための資料とする。

調査時期：第1回 03年6月20日（金）、22日（日）の2日間  
第2回 03年8月22日（金）、24日（日）の2日間  
第3回 03年11月21日（金）、24日（月）の2日間  
第4回 04年2月20日（金）、22日（日）の2日間

注：11月24日（月）は振替休日

調査対象：県外便の航空機搭乗客。県外客及び県民旅客。観光、業務等の旅行目的を問わない。（選定される航空便の選定は、方面別・時間帯別にみてもできるだけ県外への出域客の母集団に近くなるよう検討を行う。）

調査項目：旅行者属性（居住地、年代等）、旅行行動、旅行先、消費額（8費目）、

調査地点：那覇空港、石垣空港、宮古空港発の県外便航空機内

調査時期：原則として毎月の中下旬の1週を選び、金曜と日曜の2日間に実施。  
ピーク期や当該月の曜日配列に応じて変更。また、航空会社の事情、台風等のアクシデントでも変更する。

調査方法：航空会社係員が旅行者に調査票を配布し、係員が出口等で回収。



【回収結果】

回収標本数は、県民や外国人客の回答票を含めて35,886票、調査月別では、「6月」8,412票、「8月」9,885票、11月9,281票、2月8,308票となっている。うち県外客の回収標本数（外国人を除く）は31,621票、県民の回収標本数は3,634票である。

配布数及び有効回収数

	配布票数 (座席数)	回収数	回収率 (対座席数)
2003年度	70,112	35,886	51.2%
6月	17,214	8,412	48.9%
8月	17,674	9,885	55.9%
11月	17,520	9,281	53.0%
2月	17,704	8,308	46.9%

【回収標本の属性】（県民、外国人を含む）

属性	属性カテゴリ	6月		8月		11月		2月		03年度	
		属性	構成比	属性	構成比	属性	構成比	属性	構成比	属性	構成比
全体	属性	8,412	100.0%	9,885	100.0%	9,281	100.0%	8,308	100.0%	35,886	100.0%
居住地	北海道・東北	472	5.6%	311	3.1%	685	7.4%	612	7.4%	2,080	5.8%
	関東	2,659	31.6%	3,527	35.7%	2,556	27.5%	2,461	29.6%	11,203	31.2%
	中部	902	10.7%	1,266	12.8%	1,474	15.9%	951	11.4%	4,593	12.8%
	関西	1,609	19.1%	1,968	19.9%	1,189	12.8%	1,644	19.8%	6,410	17.9%
	中四国	495	5.9%	467	4.7%	822	8.9%	538	6.5%	2,322	6.5%
	九州	1,288	15.3%	1,289	13.0%	1,236	13.3%	1,200	14.4%	5,013	14.0%
	海外	88	1.0%	80	0.8%	90	1.0%	67	0.8%	325	0.9%
	沖縄県民	839	10.0%	908	9.2%	1,126	12.1%	761	9.2%	3,634	10.1%
性別	男性	4,676	55.6%	4,699	47.5%	4,914	52.9%	4,058	48.8%	18,347	51.1%
	女性	3,723	44.3%	5,178	52.4%	4,343	46.8%	4,221	50.8%	17,465	48.7%
年齢	0～9	78	0.9%	427	4.3%	65	0.7%	48	0.6%	618	1.7%
	10～19	826	9.8%	1,421	14.4%	1,265	13.6%	1,354	16.3%	4,866	13.6%
	20～29	2,044	24.3%	2,204	22.3%	1,528	16.5%	1,299	15.6%	7,075	19.7%
	30～39	2,088	24.8%	2,479	25.1%	1,847	19.9%	1,255	15.1%	7,669	21.4%
	40～49	1,419	16.9%	2,033	20.6%	1,485	16.0%	1,120	13.5%	6,057	16.9%
	50～59	1,276	15.2%	821	8.3%	1,721	18.5%	1,666	20.1%	5,484	15.3%
	60～69	497	5.9%	328	3.3%	935	10.1%	1,173	14.1%	2,933	8.2%
	70～79	130	1.5%	124	1.3%	327	3.5%	296	3.6%	877	2.4%
来訪回数	初めて	2,518	29.9%	2,812	28.4%	3,219	34.7%	3,121	37.6%	11,670	32.5%
	2回	1,374	16.3%	1,833	18.5%	1,455	15.7%	1,435	17.3%	6,097	17.0%
	3回	792	9.4%	1,100	11.1%	730	7.9%	710	8.5%	3,332	9.3%
	4回	399	4.7%	552	5.6%	370	4.0%	317	3.8%	1,638	4.6%
	5～9回	918	10.9%	1,173	11.9%	859	9.3%	741	8.9%	3,691	10.3%
	10～19回	564	6.7%	581	5.9%	497	5.4%	393	4.7%	2,035	5.7%
	20回以上	660	7.8%	573	5.8%	570	6.1%	527	6.3%	2,330	6.5%

【県外客混在率】

県外客の混在率（県民比率を除いた比率）は、無回答を割り戻した数値でみて、4-6月期90.0%、7-9月期90.7%、10-12月期87.7%、1-3月期90.8%となっている。

この数値については、04年度以後の入域観光客数の推計に用いていく予定である。



## 2 . 航空乗客アンケート調査結果

### 1 ) 県外客

#### 属性

03年度全体でみると、居住地では、「関東」が35.2%と最も多く、以下「関西」20.1%、「九州」15.8%、「中部」14.4%、「中四国」7.3%、「北海道・東北」6.5%の順である。

性別では、「男性」51.2%、「女性」48.6%と若干男性の比率が高くなっている。

年代別にみると「30代」が21.2%、「20代」が19.8%、「40代」が16.5%、「50代」が15.1%、「10代」が13.8%の順である。

来訪回数は、「初めて」が36.1%、「2回目」が18.9%、「3回目」が10.3%である。なお、無回答を割り戻した「初めて」の比率は38.1%で、来訪経験者（リピーター）の比率は61.9%と推計される。

来訪客の職業は、「会社員」18.0%、「会社役員」8.7%、などと分布している。「学生」は4.0%となっている。

世帯収入は、「300万円以下」と「収入無し」で約3割を占めている。一方「1千万円以上」も11.4%を占める（無回答18.2%）。

表. 県外客の属性と旅行内容(調査月別・年度計)

属性	属性カテゴリ	6月			8月			11月			2月			03年度		
		標本数	構成比	構成比 無回答割戻	標本数	構成比	構成比 無回答割戻	標本数	構成比	構成比 無回答割戻	標本数	構成比	構成比 無回答割戻	標本数	構成比	構成比 無回答割戻
全体	属性	7,485	100.0%	100.0%	8,887	100.0%	100.0%	8,065	100.0%	100.0%	7,406	100.0%	100.0%	31,843	100.0%	100.0%
居住地	北海道・東北	472	6.3%	6.4%	311	3.5%	3.5%	685	8.5%	8.6%	612	8.3%	8.3%	2,080	6.5%	6.6%
	関東	2,655	35.5%	35.8%	3,527	39.7%	40.0%	2,556	31.7%	32.1%	2,461	33.2%	33.2%	11,199	35.2%	35.4%
	中部	902	12.1%	12.1%	1,266	14.2%	14.3%	1,474	18.3%	18.5%	951	12.8%	12.8%	4,593	14.4%	14.5%
	関西	1,609	21.5%	21.7%	1,968	22.1%	22.3%	1,189	14.7%	14.9%	1,644	22.2%	22.2%	6,410	20.1%	20.3%
	中四国	495	6.6%	6.7%	467	5.3%	5.3%	822	10.2%	10.3%	538	7.3%	7.3%	2,322	7.3%	7.3%
	九州	1,291	17.2%	17.4%	1,289	14.5%	14.6%	1,236	15.3%	15.5%	1,200	16.2%	16.2%	5,016	15.8%	15.9%
性別	男性	4,222	56.4%	56.5%	4,166	46.9%	46.9%	4,290	53.2%	53.3%	3,625	48.9%	49.1%	16,303	51.2%	51.3%
	女性	3,253	43.5%	43.5%	4,715	53.1%	53.1%	3,758	46.6%	46.7%	3,760	50.8%	50.9%	15,486	48.6%	48.7%
年齢	0～9	65	0.9%	0.9%	412	4.6%	4.7%	55	0.7%	0.7%	45	0.6%	0.6%	577	1.8%	1.8%
	10～19	755	10.1%	10.1%	1,237	13.9%	14.0%	1,160	14.4%	14.5%	1,241	16.8%	16.9%	4,393	13.8%	13.9%
	20～29	1,863	24.9%	25.0%	2,005	22.6%	22.7%	1,311	16.3%	16.4%	1,111	15.0%	15.2%	6,290	19.8%	19.9%
	30～39	1,861	24.9%	25.0%	2,259	25.4%	25.5%	1,565	19.4%	19.6%	1,075	14.5%	14.7%	6,760	21.2%	21.4%
	40～49	1,237	16.5%	16.6%	1,836	20.7%	20.8%	1,239	15.4%	15.5%	939	12.7%	12.8%	5,251	16.5%	16.6%
	50～59	1,105	14.8%	14.8%	709	8.0%	8.0%	1,477	18.3%	18.5%	1,514	20.4%	20.7%	4,805	15.1%	15.2%
	60～69	432	5.8%	5.8%	276	3.1%	3.1%	862	10.7%	10.8%	1,115	15.1%	15.2%	2,685	8.4%	8.5%
	70～	124	1.7%	1.7%	111	1.2%	1.3%	308	3.8%	3.9%	284	3.8%	3.9%	827	2.6%	2.6%
来訪回数	初めて	2,486	33.2%	35.0%	2,767	31.1%	32.7%	3,167	39.3%	42.0%	3,076	41.5%	43.3%	11,496	36.1%	38.1%
	2回	1,356	18.1%	19.1%	1,812	20.4%	21.4%	1,439	17.8%	19.1%	1,412	19.1%	19.9%	6,019	18.9%	19.9%
	3回	780	10.4%	11.0%	1,088	12.2%	12.8%	714	8.9%	9.5%	694	9.4%	9.8%	3,276	10.3%	10.8%
	4回	394	5.3%	5.5%	536	6.0%	6.3%	311	3.9%	4.1%	311	4.2%	4.4%	1,602	5.0%	5.3%
	5～9回	904	12.1%	12.7%	1,152	13.0%	13.6%	835	10.4%	11.1%	721	9.7%	10.2%	3,612	11.3%	12.0%
	10～19回	547	7.3%	7.7%	570	6.4%	6.7%	476	5.9%	6.3%	378	5.1%	5.3%	1,971	6.2%	6.5%
	20回以上	636	8.5%	9.0%	548	6.2%	6.5%	546	6.8%	7.2%	506	6.8%	7.1%	2,236	7.0%	7.4%
同行者	1人で夫婦	1,348	18.0%	18.2%	944	10.6%	10.7%	1,140	14.1%	14.3%	1,043	14.1%	14.2%	4,475	14.1%	14.2%
	子供連れ家族	857	11.4%	11.6%	707	8.0%	8.0%	1,160	14.5%	14.7%	1,231	16.6%	16.8%	3,961	12.4%	12.6%
	その他家族	571	7.6%	7.7%	3,068	34.5%	34.9%	592	7.3%	7.4%	410	5.5%	5.6%	4,641	14.6%	14.7%
	友人・知人	437	5.8%	5.9%	1,345	15.1%	15.3%	714	8.9%	9.0%	698	9.4%	9.5%	3,194	10.0%	10.1%
	仕事仲間	1,540	20.6%	20.8%	1,777	20.0%	20.2%	1,407	17.4%	17.7%	1,517	20.5%	20.7%	6,241	19.6%	19.8%
	婦人会等の地域団体	1,630	21.8%	22.0%	574	6.5%	6.5%	1,417	17.6%	17.8%	934	12.6%	12.7%	4,555	14.3%	14.5%
	修学旅行	90	1.2%	1.2%	110	1.2%	1.2%	139	1.7%	1.7%	178	2.4%	2.4%	517	1.6%	1.6%
	その他	634	8.5%	8.6%	20	0.2%	0.2%	1,080	13.4%	13.6%	1,123	15.2%	15.3%	2,857	9.0%	9.1%
		289	3.9%	3.9%	257	2.9%	2.9%	303	3.8%	3.8%	198	2.7%	2.7%	1,047	3.3%	3.3%
旅行目的	観光	4,729	63.2%	64.4%	6,715	75.6%	76.8%	5,564	69.0%	70.6%	5,361	72.4%	73.9%	22,369	70.2%	71.6%
	業務・出張	1,406	18.8%	19.1%	765	8.6%	8.8%	1,095	13.6%	13.9%	935	12.6%	12.9%	4,201	13.2%	13.5%
	帰省・訪問・家事	406	5.4%	5.5%	604	6.8%	6.9%	430	5.3%	5.5%	295	4.0%	4.1%	1,735	5.4%	5.6%
	複合旅行	805	10.8%	11.0%	655	7.4%	7.5%	787	9.8%	10.0%	668	9.0%	9.2%	2,915	9.2%	9.3%
旅行先(複数回答)	沖縄本島	5,913	79.0%	83.1%	6,793	76.4%	80.1%	6,424	79.7%	85.6%	5,981	80.8%	84.3%	25,111	78.9%	82.3%
	本島周辺離島	643	8.6%	9.0%	1,151	13.0%	13.6%	527	6.5%	7.0%	440	5.9%	6.2%	2,761	8.7%	9.1%
	宮古島及び周辺離島	185	2.5%	2.6%	349	3.9%	4.1%	280	3.5%	3.7%	389	5.3%	5.5%	1,203	3.8%	3.9%
	石垣島及び周辺離島	1,053	14.1%	14.8%	1,310	14.7%	15.4%	1,046	13.0%	13.9%	1,138	15.4%	16.0%	4,547	14.3%	14.9%
泊数	1泊	844	11.3%	11.8%	428	4.8%	5.0%	795	9.9%	10.5%	864	11.7%	12.1%	2,931	9.2%	9.7%
	2泊	2,867	38.3%	40.2%	2,352	26.5%	27.7%	3,833	47.5%	50.4%	3,268	44.1%	45.9%	12,320	38.7%	40.6%
	3泊	2,279	30.4%	32.0%	3,280	36.9%	38.6%	2,266	28.1%	29.8%	2,316	31.3%	32.5%	10,141	31.8%	33.4%
	4泊	632	8.4%	8.9%	1,386	15.6%	16.3%	371	4.6%	4.9%	317	4.3%	4.5%	2,706	8.5%	8.9%
	5泊	145	1.9%	2.0%	266	3.0%	3.1%	89	1.1%	1.2%	72	1.0%	1.0%	572	1.8%	1.9%
	6泊	70	0.9%	1.0%	172	1.9%	2.0%	32	0.4%	0.4%	48	0.6%	0.7%	322	1.0%	1.1%
	7泊以上	201	2.7%	2.8%	550	6.2%	6.5%	141	1.7%	1.9%	150	2.0%	2.1%	1,042	3.3%	3.4%
	日帰り	89	1.2%	1.2%	53	0.6%	0.6%	71	0.9%	0.9%	86	1.2%	1.2%	299	0.9%	1.0%
活動(複数回答)	観光地巡り	4,638	62.0%	64.8%	6,126	68.9%	71.1%	5,775	71.6%	75.3%	5,572	75.2%	78.1%	22,111	69.4%	72.1%
	保養・休養	1,291	17.2%	18.0%	2,070	23.3%	24.0%	1,095	13.6%	14.3%	931	12.6%	13.1%	5,387	16.9%	17.6%
	海水浴・マリンスポーツ	2,865	38.3%	40.0%	6,288	70.8%	72.9%	843	10.5%	11.0%	467	6.3%	6.5%	10,463	32.9%	34.1%
	ダイビング	868	11.6%	12.1%	1,118	12.6%	13.0%	504	6.2%	6.6%	181	2.4%	2.5%	2,671	8.4%	8.7%
	ゴルフ	255	3.4%	3.6%	191	2.1%	2.2%	370	4.6%	4.8%	429	5.8%	6.0%	1,245	3.9%	4.1%
	釣り	162	2.2%	2.3%	248	2.8%	2.9%	72	0.9%	0.9%	44	0.6%	0.6%	526	1.7%	1.7%
	キャンプ	13	0.2%	0.2%	97	1.1%	1.1%	17	0.2%	0.2%	75	1.0%	1.1%	202	0.6%	0.7%
	スポーツ大会等	114	1.5%	1.6%	132	1.5%	1.6%	111	1.4%	1.4%	91	1.2%	1.3%	448	1.4%	1.5%
	イベント・伝統行事	395	5.3%	5.5%	349	3.9%	4.0%	247	3.1%	3.2%	226	3.1%	3.2%	1,217	3.8%	4.0%
	戦跡地参拝	1,100	14.7%	15.4%	929	10.5%	10.8%	1,567	19.4%	20.4%	1,404	19.0%	19.7%	5,000	15.7%	16.3%
	ショッピング	3,108	41.5%	43.4%	4,257	47.9%	49.4%	3,177	39.4%	41.4%	3,073	41.5%	43.1%	13,615	42.8%	44.4%
	エコツア	87	1.2%	1.2%	199	2.2%	2.3%	69	0.9%	0.9%	87	1.2%	1.2%	442	1.4%	1.4%
	新婚旅行	196	2.6%	2.7%	39	0.4%	0.5%	88	1.1%	1.1%	66	0.9%	0.9%	389	1.2%	1.3%
	ウェディング	114	1.5%	1.6%	48	0.5%	0.6%	168	2.1%	2.2%	63	0.9%	0.9%	393	1.2%	1.3%
	会議・研修	750	10.0%	10.5%	308	3.5%	3.6%	515	6.4%	6.7%	464	6.3%	6.5%	2,037	6.4%	6.6%
	仕事	1,051	14.0%	14.7%	653	7.3%	7.6%	869	10.8%	11.3%	787	10.6%	11.0%	3,360	10.6%	11.0%
	帰省・親戚訪問等	420	5.6%	5.9%	723	8.1%	8.4%	445	5.5%	5.8%	335	4.5%	4.7%	1,923	6.0%	6.3%
	その他	382	5.1%	5.3%	314	3.5%	3.6%	355	4.4%	4.6%	438	5.9%	6.1%	1,489	4.7%	4.9%
交通機関(複数回答)	バス	2,731	36.5%	37.5%	2,484	28.0%	28.5%	3,402	42.2%	43.5%	3,645	49.2%	50.3%	12,262	38.5%	39.4%
	タクシー	3,300	44.1%	45.3%	3,449	38.8%	39.6%	2,878	35.7%	36.8%	2,500	33.8%	34.5%	12,127	38.1%	38.9%
	モノレール	9	0.1%	0.1%	1,893	21.3%	21.7%	1,576	19.5%	20.1%	1,301	17.6%	18.0%	4,779	15.0%	15.3%
	船	891	11.9%	12.2%	1,509	17.0%	17.3%	977	12.1%	12.5%	1,043	14.1%	14.4%	4,420	13.9%	14.2%
	航空機	617	8.2%	8.5%	753	8.5%	8.7%	699	8.7%	8.9%	735	9.9%	10.1%	2,804	8.8%	9.0%
	レンタカー	3,127	41.8%	42.9												

## 旅行内容

同行者は、「友人・知人と」が19.6%、「子供連れ家族と」14.6%、「仕事仲間と」14.3%、「1人で」14.1%、「夫婦」12.4%などに分散している。

旅行の目的は、「観光」70.2%、「業務・出張」13.2%、「帰省・訪問・家事」5.4%、及び「これら目的の複合した旅行」9.2%の順となっている。

県内の旅行先（4区分。複数回答）としては、「沖縄本島」78.9%、「石垣島及び周辺離島」14.3%、「沖縄本島周辺離島」8.7%、「宮古島及び周辺離島」3.8%の順である。

泊数は、「2泊」38.7%、「3泊」31.7%で7割以上を占めている。「1泊」は9.2%、「日帰り」は0.9%である。

観光活動（複数回答）としては、「観光地巡り」69.4%、「ショッピング」42.8%、「海水浴・マリンレジャー」32.9%などが3割を超え、以下「保養・休養」16.9%、「戦跡地参拝」15.7%などの順である。

県内での利用交通機関（複数回答）については、「レンタカー」が40.6%と最も多く、特に8月には55.6%と過半数を超えている。「バス」も38.5%で、団体旅行等の多い11月、2月調査で4割を超えている。「タクシー」は38.8%で、「レンタカー」が多い8月の利用率は38.8%と必ずしも低くはない。「モノレール」は15.0%、「船」は13.9%、「航空機」8.8%となっている。

旅行形態としては、「フリープラン型のパッケージ旅行」35.0%、「個人旅行」26.1%、「団体旅行」22.8%、「観光付きのパッケージ旅行」8.7%の順となっている（無回答7.6%）。

## 消費単価

県内での消費単価（団体・パック旅行参加費に含まれる費用と県外交通費を除いた数値）、「6月」50,890円、「8月」55,537円、「11月」52,348円、「2月」45,142円と8月が最も高い。県内での総消費単価は、団体・パック旅行参加費のうち県内に落ちる消費額を加算したものとして推計される。

各調査月観光消費単価推計 総括表

2003年6月

	1.	2.	3.	4.	5.	6.	7.	8.
	参加費	県外交通費	宿泊費	交通費	土産・買物	飲食費	娯楽・入場	その他
購入金額	246,183,392	85,018,783	66,285,690	30,670,505	98,154,420	80,299,852	30,612,879	15,856,057
購入者数(金額有)	3,575	1,845	2,382	3,661	5,527	5,203	2,989	728
購入者平均単価	68,862	46,081	27,828	8,378	17,759	15,433	10,242	21,780
購入金額NA	1,614	877	304	0	0	0	0	0
購入非購入不明	0	2	0	0	1,374	1,374	1,374	1,374
購入率	69.3%	36.4%	35.9%	48.9%	90.4%	85.1%	48.9%	11.9%
全体平均単価	47,739	16,762	9,986	4,098	16,062	13,140	5,009	2,595
								10.=1.+9.
								9.=3.~8.
								11.=1.~8.
								県内単価(計)
								参加費+県内単価
								50,890
								98,629
								115,391

2003年8月

	1.	2.	3.	4.	5.	6.	7.	8.
	参加費	県外交通費	宿泊費	交通費	土産・買物	飲食費	娯楽・入場	その他
購入金額	451,872,490	111,279,830	85,224,695	34,210,373	108,764,431	118,326,277	47,246,589	18,361,692
購入者数(金額有)	5,346	1,531	2,152	4,420	6,623	6,467	4,552	890
購入者平均単価	84,525	72,684	39,603	7,740	16,422	18,297	10,379	20,631
購入金額NA	1,414	961	437	0	0	0	0	0
購入非購入不明	0	0	0	0	1,597	1,597	1,597	1,597
購入率	76.1%	28.0%	29.1%	49.7%	90.9%	88.7%	62.4%	12.2%
全体平均単価	64,295	20,381	11,537	3,849	14,920	16,231	6,481	2,519
								10.=1.+9.
								9.=3.~8.
								11.=1.~8.
								県内単価(計)
								参加費+県内単価
								55,537
								119,833
								140,214

2003年11月

	1.	2.	3.	4.	5.	6.	7.	8.
	参加費	県外交通費	宿泊費	交通費	土産・買物	飲食費	娯楽・入場	その他
購入金額	322,612,985	104,404,440	69,484,555	29,448,150	115,576,675	75,768,312	27,589,764	19,645,974
購入者数(金額有)	3,852	1,822	2,350	3,335	5,571	4,968	2,967	764
購入者平均単価	83,752	57,302	29,568	8,830	20,746	15,251	9,299	25,715
購入金額NA	1,955	947	406	0	0	0	0	59
購入非購入不明	0	1	71	71	1,826	1,826	1,755	1,755
購入率	72.0%	34.3%	34.5%	41.7%	89.3%	79.6%	47.8%	13.0%
全体平均単価	60,304	19,676	10,194	3,684	18,525	12,144	4,448	3,354
								10.=1.+9.
								9.=3.~8.
								11.=1.~8.
								県内単価(計)
								参加費+県内単価
								52,348
								112,652
								132,328

2004年2月

	1.	2.	3.	4.	5.	6.	7.	8.
	参加費	県外交通費	宿泊費	交通費	土産・買物	飲食費	娯楽・入場	その他
購入金額	245,679,035	76,017,485	51,795,442	22,804,764	100,187,066	63,762,904	19,943,895	13,677,653
購入者数(金額有)	3,725	1,500	1,957	2,900	5,219	4,651	2,621	614
購入者平均単価	65,954	50,678	26,467	7,864	19,197	13,710	7,609	22,276
購入金額NA	1,785	866	309	0	0	0	0	0
購入非購入不明	0	1	0	0	1,589	1,589	1,589	1,589
購入率	74.4%	32.0%	30.6%	39.2%	89.7%	80.0%	45.1%	10.6%
全体平均単価	49,069	16,192	8,098	3,079	17,223	10,961	3,429	2,351
								10.=1.+9.
								9.=3.~8.
								11.=1.~8.
								県内単価(計)
								参加費+県内単価
								45,142
								94,211
								110,403

03年6月調査 全体平均単価表

		属性n	構成比	泊数(参考)	1.	2.	3.	4.	5.	6.	7.	8.	9.=3.-8.	10.=1.+9.	11.=1.-8.
		7,485	100.0%	2.9	47,739	16,762	9,986	4,098	16,062	13,140	5,009	2,595	50,890	98,629	115,391
全体	全体														
住所	北海道・東北	472	6.3%	3.4	75,145	14,526	8,828	3,389	21,489	11,948	4,895	2,016	52,565	127,710	142,351
	関東	2,655	35.5%	2.9	42,939	18,470	10,696	4,399	15,520	13,605	5,492	3,074	52,786	95,724	114,195
	中部	902	12.1%	2.8	59,368	14,396	8,280	4,148	20,607	13,295	5,789	2,369	54,488	113,856	128,252
	関西	1,609	21.5%	2.7	51,274	14,405	8,798	3,271	14,046	11,945	4,441	2,229	44,730	96,004	110,409
	中四国	495	6.6%	2.5	49,893	17,191	8,924	3,557	20,782	11,309	4,433	3,351	52,357	102,251	119,442
	九州	1,291	17.2%	3.1	33,997	18,138	12,178	5,103	13,385	14,383	4,408	2,077	51,534	85,531	103,669
性別	男性	4,222	56.4%	2.8	47,543	19,520	11,403	4,810	14,865	15,119	5,262	2,918	54,378	101,920	121,440
	女性	3,253	43.5%	3.0	48,146	13,087	8,151	3,179	17,612	10,583	4,686	2,178	46,390	94,536	107,623
年齢	0-9	65	0.9%	2.7	38,392	8,839	3,778	1,625	5,363	9,680	3,910	790	25,146	63,538	72,376
	10-19	755	10.1%	2.8	69,167	13,302	3,404	961	12,044	4,044	2,327	2,109	24,890	94,057	107,359
	20-29	1,863	24.9%	3.3	45,229	11,298	8,286	3,789	15,629	10,874	5,995	1,975	46,549	91,778	103,076
	30-39	1,861	24.9%	2.8	44,390	15,724	10,519	4,393	15,892	14,610	5,821	3,002	54,237	98,627	114,350
	40-49	1,237	16.5%	2.7	41,971	19,698	11,156	5,097	14,918	15,346	4,777	2,537	53,831	95,802	115,500
	50-59	1,105	14.8%	2.6	45,568	23,219	12,460	5,054	17,712	14,755	3,849	2,791	56,621	102,190	125,409
	60-69	432	5.8%	2.7	62,170	22,068	14,275	4,508	21,707	14,703	3,730	3,507	62,430	124,600	146,668
	70-	124	1.7%	2.9	52,432	34,051	24,701	5,278	22,120	12,271	3,875	4,396	72,641	125,072	159,123
来訪回数	初めて	2,486	33.2%	2.5	59,836	9,934	7,621	3,191	18,589	11,023	5,222	1,374	47,021	106,856	116,790
	2回	1,356	18.1%	2.7	53,922	10,568	7,389	3,415	16,753	11,175	5,116	1,649	45,498	99,419	109,988
	3回	780	10.4%	2.6	48,814	13,708	9,521	4,106	15,228	12,369	4,878	2,084	48,186	97,000	110,708
	4回	394	5.3%	2.7	45,998	14,634	8,694	3,851	17,351	10,524	4,964	2,184	47,568	93,566	108,201
	5-9回	904	12.1%	3.2	42,583	18,697	12,284	4,798	13,581	13,676	5,328	2,352	52,019	94,602	113,299
	10-19回	547	7.3%	3.0	28,126	28,605	12,621	5,406	12,113	15,607	4,872	3,687	54,306	82,432	111,036
	20回以上	636	8.5%	3.5	18,674	34,780	19,645	7,825	14,847	23,398	3,650	6,179	76,085	94,759	129,539
同行者	1人で	1,348	18.0%	3.9	15,422	36,768	16,891	7,163	12,509	16,746	4,289	4,595	62,993	77,615	114,383
	夫婦	857	11.4%	3.0	62,915	12,264	14,971	6,331	25,111	17,395	5,934	2,720	72,462	135,377	147,641
	子供連れ家族	571	7.6%	3.0	47,367	19,051	9,841	4,714	15,697	15,446	5,029	1,382	52,109	99,476	118,527
	その他家族	437	5.8%	2.6	43,807	18,664	9,578	4,487	17,055	11,421	5,363	1,832	49,736	93,543	112,207
	友人・知人	1,540	20.6%	2.7	44,810	10,761	8,591	4,235	15,377	11,553	5,664	2,544	47,964	92,774	103,535
	仕事仲間	1,630	21.8%	2.3	52,842	10,825	7,357	5,553	15,196	11,723	5,392	1,572	46,794	99,636	110,461
	婦人会などの地域団体	90	1.2%	2.3	85,788	1,778	3,068	1,371	24,003	7,151	1,737	589	37,919	123,707	125,484
	修学旅行	634	8.5%	2.6	78,311	7,950	2,439	856	13,514	2,139	1,002	1,464	21,413	99,725	107,674
	その他	289	3.9%	2.6	72,688	13,164	5,255	2,797	14,322	10,077	4,803	2,596	39,850	112,538	125,702
旅行目的	観光	4,729	63.2%	2.6	56,365	10,092	8,931	3,531	18,082	12,423	5,945	2,287	51,198	107,564	117,656
	業務・出張	1,406	18.8%	3.1	31,219	29,807	14,155	6,224	10,761	16,883	2,730	2,306	53,059	84,278	114,085
	帰省・訪問・家事	406	5.4%	4.7	12,951	35,541	8,716	4,361	13,980	10,408	2,432	3,981	43,878	56,829	92,370
	複合旅行	805	10.8%	3.1	38,199	21,299	9,115	4,038	15,248	11,595	4,675	3,722	48,392	86,591	107,890
旅行先	沖縄本島	5,913	79.0%	2.8	45,419	15,144	9,881	4,178	16,613	13,596	4,636	2,296	51,200	96,619	111,763
	本島周辺離島	643	8.6%	3.1	51,259	14,383	9,245	4,131	14,001	11,214	6,732	4,003	49,327	100,586	114,968
	宮古島及び周辺離島	185	2.5%	3.2	39,142	33,522	13,075	6,557	12,294	12,132	6,107	2,060	52,225	91,367	124,890
	石垣島及び周辺離島	1,053	14.1%	3.5	73,505	15,999	12,009	5,555	19,306	13,594	6,527	2,653	59,643	133,148	149,147
泊数	1泊	844	11.3%	1.0	21,775	25,789	5,889	3,293	9,400	7,678	1,972	852	29,084	50,859	76,649
	2泊	2,867	38.3%	2.0	47,093	11,955	6,855	3,334	15,289	10,721	4,524	1,788	42,511	89,605	101,560
	3泊	2,279	30.4%	3.0	57,485	11,705	9,198	3,696	17,632	13,761	5,601	3,093	52,981	110,466	122,171
	4泊	632	8.4%	4.0	62,962	17,634	15,217	6,270	22,482	19,023	6,075	2,830	71,897	134,858	152,492
	5泊	145	1.9%	5.0	42,603	25,602	33,565	8,733	23,335	19,754	8,179	2,626	96,193	138,796	164,398
	6泊	70	0.9%	6.0	37,470	35,143	21,092	9,819	20,330	28,208	7,026	4,574	91,048	128,518	163,661
	7泊以上	201	2.7%	16.8	31,748	41,814	56,867	14,747	18,952	40,066	11,831	10,277	152,740	184,488	226,302
	日帰りに	98	1.3%	0.0	122	39,187	0	2,134	5,254	1,734	128	301	9,551	9,673	48,860
活動	観光地巡り	4,638	62.0%	2.7	54,776	10,816	8,645	3,932	18,179	12,495	5,279	1,851	50,380	105,156	115,972
	保養・休養	1,291	17.2%	3.0	52,630	12,579	12,447	5,043	19,825	16,256	6,074	3,160	62,806	115,436	128,015
	海水浴・マリンスポーツ	2,865	38.3%	2.9	54,759	8,910	8,368	3,362	16,144	12,756	5,823	1,964	48,416	103,175	112,085
	ダイビング	868	11.6%	3.2	54,402	12,752	11,652	3,747	14,276	11,724	10,959	4,853	57,210	111,612	124,364
	ゴルフ	255	3.4%	2.8	52,014	19,216	14,951	6,642	15,229	20,791	12,344	5,130	75,087	127,101	146,317
	釣り	162	2.2%	3.1	45,807	25,008	13,837	5,361	17,376	17,372	7,027	6,486	67,459	113,266	138,273
	キャンプ	13	0.2%	3.2	46,545	19,590	10,258	2,612	13,999	13,000	2,222	556	42,646	89,191	108,780
	スポーツ大会等	114	1.5%	2.7	58,476	10,526	6,096	1,632	17,451	8,250	2,488	546	36,463	94,939	105,466
	イベント・伝統行事	395	5.3%	2.7	50,626	10,966	4,871	3,276	14,940	10,810	4,216	2,339	40,452	91,077	102,044
	戦跡地参拝	1,100	14.7%	2.6	63,342	6,930	5,520	3,169	17,104	10,281	4,697	1,213	41,984	105,325	112,256
	ショッピング	3,108	41.5%	2.8	52,886	10,309	8,221	3,935	20,165	12,480	5,262	1,662	51,726	104,612	114,920
	エコツアー	87	1.2%	3.9	40,334	13,267	10,001	4,832	11,344	11,969	9,403	1,919	49,467	89,801	103,068
	新婚旅行	196	2.6%	3.7	100,464	8,767	27,232	8,633	45,769	26,385	10,163	2,583	120,764	221,228	229,995
	ウェディング	114	1.5%	2.2	39,228	19,109	13,876	4,958	17,263	11,168	6,095	2,758	56,118	95,345	114,454
	会議・研修	750	10.0%	2.7	45,808	19,176	9,604	4,845	15,292	14,038	3,301	1,865	48,944	94,752	113,928
	仕事	1,051	14.0%	3.3	20,916	35,070	18,414	7,562	9,670	19,581	3,503	2,327	61,057	81,973	117,043
	帰省・親戚訪問等	420	5.6%	4.8	13,311	32,723	10,446	4,842	16,191	12,363	3,563	3,634	51,339	64,350	97,073
	その他	382	5.1%	3.6	39,200	19,688	8,165	4,026	12,705	10,467	5,081	3,726	44,070	83,370	103,059
交通機関	バス	2,731	36.5%	2.8	61,108	10,830	6,854	3,007	16,1						

03年8月調査 全体平均単価表

		1. 2. 3. 4. 5. 6. 7. 8. 9.=. -8. 10.=+9. 11.=1.-8.													
		属性n 構成比 泊数(参考) 参加費 県外交通 宿泊費 交通費 土産・買物飲食費 娯楽・入身その他 県内単価(前) 参加費・県内 県内外単価													
全体	全体	8.887	100.0%	3.6	64,295	20,381	11,537	3,849	14,920	16,231	6,481	2,519	55,537	119,833	140,214
住所	北海道・東北	311	3.5%	2.9	77,611	16,515	10,521	4,225	17,744	14,010	6,683	2,254	55,438	133,048	149,564
	関東	3,527	39.7%	4.0	65,996	23,337	13,553	4,321	15,111	17,663	6,708	2,535	59,891	125,887	149,221
	中部	1,266	14.2%	3.5	73,496	17,794	8,092	3,756	15,717	15,135	6,867	2,133	51,701	125,197	142,994
	関西	1,968	22.1%	3.3	67,917	17,487	11,979	3,360	14,414	16,174	6,572	2,523	55,022	122,938	140,425
	中四国	467	5.3%	3.6	55,549	21,276	16,142	4,075	16,611	14,771	7,832	4,921	64,352	119,900	141,777
	九州	1,289	14.5%	2.9	41,836	18,194	7,985	3,368	13,009	14,444	4,793	2,156	45,755	87,591	105,185
性別	男性	4,166	46.9%	3.4	61,256	24,460	12,774	4,386	12,499	17,955	6,407	2,647	56,669	117,925	142,385
	女性	4,715	53.1%	3.7	67,000	16,689	10,573	3,380	17,063	14,723	6,550	2,408	54,696	121,697	138,385
年齢	0-9	412	4.6%	4.4	70,154	17,613	11,715	1,569	7,711	13,115	5,270	1,312	40,691	110,845	128,458
	10-19	1,237	13.9%	4.3	61,494	26,193	10,141	2,255	10,824	11,782	5,055	1,053	41,111	102,604	128,797
	20-29	2,005	22.6%	3.5	58,476	12,610	7,184	3,623	12,773	12,366	6,489	2,044	44,479	102,955	115,566
	30-39	2,259	25.4%	3.4	66,522	17,688	12,650	4,129	15,187	17,844	7,374	2,472	59,657	126,179	143,866
	40-49	1,836	20.7%	3.3	71,243	20,208	13,612	4,434	16,922	19,632	7,432	3,243	65,275	136,517	156,725
	50-59	709	8.0%	3.1	53,440	31,910	13,013	5,868	19,918	17,819	4,596	2,743	63,956	117,396	149,306
	60-69	276	3.1%	3.3	65,992	37,078	21,579	4,816	21,956	23,952	4,963	6,862	84,128	150,119	187,198
	70-	111	1.2%	2.9	71,365	33,485	20,242	4,622	18,225	12,590	2,606	3,472	61,757	133,122	166,607
来訪回数	初めて	2,767	31.1%	2.9	68,311	13,564	8,820	3,158	15,436	14,339	6,054	1,402	49,210	117,522	131,086
	2回	1,812	20.4%	3.0	73,756	11,765	10,194	3,684	14,710	15,156	6,969	2,037	52,751	126,508	138,273
	3回	1,088	12.2%	3.3	72,321	13,979	12,397	3,439	14,258	15,321	7,076	1,930	54,422	126,742	140,721
	4回	536	6.0%	4.1	73,219	15,965	14,066	4,212	14,827	15,807	6,620	3,241	58,774	131,993	147,957
	5-9回	1,152	13.0%	3.8	62,575	23,280	13,084	4,108	14,661	17,369	6,431	2,313	57,966	120,541	143,821
	10-19回	570	6.4%	5.9	43,298	38,594	14,399	5,132	16,655	18,492	7,351	5,228	67,258	110,556	149,150
	20回以上	548	6.2%	5.0	20,437	58,300	17,175	7,593	14,282	27,402	5,148	5,907	77,507	97,944	156,244
同行者	1人で	944	10.6%	5.3	18,647	48,614	15,318	6,673	11,012	15,963	5,301	5,476	59,742	78,389	122,003
	夫婦	707	8.0%	3.2	71,235	19,394	12,402	5,868	19,579	19,624	7,932	2,969	68,373	139,608	159,002
	子供連れ家族	3,068	34.5%	3.6	76,731	15,458	13,311	4,294	16,857	19,592	7,230	2,234	63,517	140,249	155,707
	その他家族	1,345	15.1%	3.6	71,009	25,017	14,634	4,305	14,029	14,652	5,472	2,373	55,464	126,473	151,489
	友人・知人	1,777	20.0%	3.0	63,502	9,346	7,154	4,099	13,659	12,390	6,865	1,798	45,966	109,468	118,814
	仕事仲間	574	6.5%	2.5	47,777	28,791	9,436	5,775	11,493	13,946	4,315	1,370	46,335	94,112	122,903
	婦人会などの地域団体	110	1.2%	2.7	51,042	0	2,191	629	13,484	2,868	3,392	1,032	23,596	74,637	74,637
	修学旅行	20	0.2%	3.1	55,892	15,000	2,000	500	8,750	6,950	3,750	1,250	23,200	79,902	94,902
	その他	257	2.9%	3.3	75,333	22,589	6,557	2,401	14,409	9,012	4,574	1,913	38,867	114,200	136,789
旅行目的	観光	6,715	75.6%	3.1	74,474	12,373	11,123	3,662	15,389	16,428	7,030	2,078	55,710	130,183	142,557
	業務・出張	765	8.6%	3.2	24,974	51,398	14,550	5,208	7,555	18,262	2,999	2,787	51,361	76,335	127,733
	帰省・訪問・家事	604	6.8%	8.3	16,391	50,558	8,735	4,048	18,634	13,779	6,446	5,653	57,294	73,685	124,244
	複合旅行	655	7.4%	4.9	40,048	35,245	14,240	4,680	15,117	14,494	4,805	4,037	57,374	97,422	132,667
旅行先	沖縄本島	6,793	76.4%	3.5	60,834	17,631	11,196	3,721	15,123	16,937	6,030	2,296	55,303	116,137	133,768
	本島周辺離島	1,151	13.0%	3.7	61,093	15,811	10,573	4,168	13,277	15,168	8,450	2,311	53,947	115,041	130,851
	宮古島及び周辺離島	349	3.9%	5.1	56,500	29,626	14,819	6,088	15,310	17,433	5,989	3,342	62,981	119,481	149,107
	石垣島及び周辺離島	1,310	14.7%	4.2	87,104	28,832	14,251	5,830	15,325	14,686	9,350	3,093	62,535	149,639	178,471
泊数	1泊	428	4.8%	1.0	19,310	40,884	6,699	3,395	9,700	12,291	1,997	1,686	35,769	55,079	95,963
	2泊	2,352	26.5%	2.0	56,506	13,891	8,785	3,046	14,484	12,805	4,764	1,781	45,666	102,172	116,063
	3泊	3,280	36.9%	3.0	75,475	11,127	9,815	3,488	14,776	16,545	6,675	1,939	53,237	128,712	139,839
	4泊	1,386	15.6%	4.0	84,426	17,354	13,750	4,313	16,455	19,392	7,677	2,352	63,938	148,365	165,719
	5泊	266	3.0%	5.0	49,166	46,913	24,328	8,957	16,618	19,532	10,485	2,519	82,439	131,605	178,519
	6泊	172	1.9%	6.0	55,636	36,569	25,586	7,480	18,419	19,156	10,029	6,034	86,704	142,340	178,909
	7泊以上	550	6.2%	13.3	21,653	59,494	24,195	6,662	17,652	24,859	10,677	8,869	92,913	114,566	174,060
	日帰り	53	0.6%	0.0	40,518	57,210	0	2,202	3,653	4,207	1,544	326	11,932	52,450	109,660
活動	観光地巡り	6,126	68.9%	3.5	67,807	14,939	11,032	4,014	16,022	15,599	6,876	2,130	55,672	123,479	138,418
	保養・休養	2,070	23.3%	4.1	74,173	17,317	15,124	4,603	15,290	19,038	7,499	2,853	64,407	138,580	155,897
	海水浴・マリナレジャー	6,288	70.8%	3.6	71,603	14,009	11,032	3,667	15,028	16,754	6,943	2,129	55,552	127,155	141,164
	ダイビング	1,118	12.6%	4.0	71,965	18,498	12,706	4,216	14,030	15,606	13,667	5,111	65,337	137,301	155,800
	ゴルフ	191	2.1%	4.5	85,790	32,204	21,940	5,458	16,052	39,803	15,672	8,190	107,115	192,905	225,109
	釣り	248	2.8%	5.4	77,776	36,441	13,730	4,255	18,436	19,978	9,197	3,726	69,322	147,098	183,540
	キャンプ	97	1.1%	11.1	27,755	40,169	9,912	5,434	10,213	16,571	10,568	3,635	56,332	84,087	124,256
	スポーツ大会等	132	1.5%	9.4	48,650	25,530	22,354	3,237	12,711	23,968	6,824	4,355	73,449	122,100	147,629
	イベント・伝統行事	349	3.9%	8.5	38,922	29,712	11,100	4,723	17,822	16,400	8,146	3,492	61,684	100,606	130,318
	戦跡地参拝	929	10.5%	3.6	59,559	13,703	9,399	4,274	16,199	15,286	6,219	1,810	53,187	112,746	126,449
	ショッピング	4,257	47.9%	3.8	65,549	15,621	10,845	4,119	17,309	15,681	6,726	2,215	56,896	122,445	138,067
	Eコッタア	199	2.2%	4.2	82,441	20,521	17,286	5,798	14,121	15,904	12,336	4,475	69,919	152,360	172,881
	新婚旅行	39	0.4%	3.6	100,521	14,615	23,200	4,528	38,094	20,406	7,288	625	93,037	193,558	208,173
	ウェディング	48	0.5%	4.4	53,422	33,976	31,620	4,417	16,580	11,244	10,240	18,915	93,015	146,437	180,413
	会議・研修	308	3.5%	4.0	33,699	32,723	10,484	3,588	9,932	15,132	4,136	2,941	46,213	79,912	112,635
	仕事	653	7.3%	3.6	18,728	55,633	17,042	6,224	8,013	19,600	2,460	2,129	55,468	74,196	129,829
	帰省・親戚訪問等	723	8.1%	8.0	20,894	45,888	11,054	4,909	19,339	14,991	6,135	4,977	61,404	82,298	128,186
	その他	314	3.5%	4.7	41,872	23,571	9,236	3,126	13,984	13,062	5,123	3,156	47,687	89,559	113,130
交通機関	バス	2,484	28.0%	3.8	71,843	15,562	10,910	3,846							



03年11月調査 全体平均単価表

		1.	2.	3.	4.	5.	6.	7.	8.	9.=3.-8.	10.=1.+9.	11.=1.-8.			
		属性n	構成比	泊数(参考)	参加費	県外交通	宿泊費	交通費	土産・買物	飲食費	娯楽・入場その他	県内単価(円)	参加費+県内	県内外単価	
全体	全体	8,065	100.0%	2.6	60,304	19,676	10,194	3,684	18,525	12,144	4,448	3,354	52,348	112,652	132,328
住所	北海道・東北	685	8.5%	2.8	100,109	13,016	10,866	4,054	27,651	14,471	5,089	6,881	69,011	169,120	182,136
	関東	2,556	31.7%	2.6	47,124	20,010	10,204	4,187	14,537	12,512	4,740	2,925	49,104	96,228	116,238
	中部	1,474	18.3%	2.6	85,737	9,638	6,901	2,200	22,890	9,390	4,067	2,605	48,054	133,792	143,430
	関西	1,189	14.7%	2.4	55,929	19,054	12,850	3,540	16,200	11,664	5,367	3,210	52,831	108,760	127,813
	中四国	822	10.2%	2.4	61,170	17,247	9,278	3,410	20,159	11,179	3,416	2,255	49,697	110,867	128,115
	九州	1,236	15.3%	2.7	37,347	19,684	10,564	4,178	17,689	12,194	3,567	2,771	50,964	88,310	107,994
性別	男性	4,290	53.2%	2.6	59,526	20,505	11,793	4,433	15,966	14,422	4,764	3,998	55,375	114,902	135,407
	女性	3,758	46.8%	2.5	61,130	12,808	8,430	2,836	21,508	9,492	4,084	2,589	48,938	110,068	122,876
年齢	0～9	55	0.7%	2.2	47,788	12,247	12,312	1,695	7,665	8,548	2,483	768	33,471	81,259	93,506
	10～19	1,160	14.4%	2.7	91,223	2,477	4,526	741	18,334	7,540	1,891	794	33,825	125,048	127,525
	20～29	1,311	16.3%	2.6	42,444	16,207	6,842	3,525	14,397	10,923	6,384	2,501	44,572	87,016	103,223
	30～39	1,565	19.4%	2.4	43,031	20,338	12,297	4,503	13,435	13,817	5,455	3,124	52,631	95,662	116,000
	40～49	1,239	15.4%	2.4	52,365	23,205	10,703	4,768	15,734	13,433	5,006	2,723	52,367	104,732	127,937
	50～59	1,477	18.3%	2.6	65,905	20,365	12,904	4,594	21,804	12,813	3,625	3,478	59,218	125,123	145,488
	60～69	862	10.7%	2.5	74,741	13,819	12,917	3,841	26,731	12,280	3,024	3,089	61,882	136,623	150,442
	70～	308	3.8%	2.3	86,641	9,132	8,152	1,978	26,391	8,427	1,376	2,975	49,299	135,939	145,071
来訪回数	初めて	3,167	39.3%	2.4	73,413	7,682	6,051	2,419	20,802	9,024	4,097	2,010	44,402	117,815	125,497
	2回	1,439	17.8%	2.4	67,878	10,591	9,732	3,289	20,438	12,173	3,959	1,837	51,428	119,306	129,897
	3回	714	8.9%	2.4	58,995	15,060	9,143	4,293	17,514	11,840	4,155	2,432	49,377	108,372	123,432
	4回	361	4.5%	2.7	55,375	21,910	11,367	4,249	17,509	14,561	3,897	2,774	54,355	109,730	131,641
	5～9回	835	10.4%	2.7	48,927	25,977	17,259	5,342	15,822	14,261	6,008	6,231	64,923	113,850	139,827
	10～19回	476	5.9%	3.1	30,740	36,778	19,844	6,814	12,851	16,889	4,838	3,484	64,721	95,461	132,239
	20回以上	546	6.8%	3.1	20,460	42,942	14,585	5,783	17,045	17,893	4,440	6,320	66,665	86,525	129,467
同行者	1人で	1,140	14.1%	3.4	22,135	42,166	18,121	6,125	10,160	13,897	3,090	5,711	57,105	79,240	121,406
	夫婦	1,166	14.5%	2.5	59,699	16,940	12,022	4,984	26,048	13,473	4,364	2,678	63,569	123,268	140,208
	子供連れ家族	592	7.3%	2.4	49,373	21,348	16,857	4,777	19,426	15,332	6,353	1,969	64,713	114,086	135,434
	その他家族	714	8.9%	2.4	57,878	19,327	10,120	3,044	18,136	11,798	4,392	2,673	50,163	104,081	127,368
	友人・知人	1,407	17.4%	2.4	57,757	13,097	8,483	4,203	17,579	12,204	6,425	3,400	52,293	110,049	123,147
	仕事仲間	1,417	17.6%	2.1	67,882	10,472	7,371	5,147	16,328	10,395	4,184	2,518	45,942	113,825	124,297
	婦人会などの地域団体	139	1.7%	2.4	94,684	0	5,771	1,229	27,179	6,692	2,216	5,407	48,494	143,178	143,178
	修学旅行	1,080	13.4%	2.8	97,159	32	3,825	901	24,863	7,672	1,345	3,177	41,784	138,943	138,975
	その他	303	3.8%	2.5	86,352	6,179	7,737	2,593	19,214	12,743	4,032	2,884	49,203	135,555	141,734
旅行目的	観光	5,564	69.0%	2.4	68,550	10,503	8,629	3,301	20,301	11,663	4,998	2,848	51,739	120,290	130,793
	業務・出張	1,095	13.6%	2.9	31,855	36,906	15,609	5,740	8,762	14,747	2,512	2,519	49,888	81,743	118,645
	帰省・訪問・家事	430	5.3%	3.0	14,422	41,597	19,597	4,045	14,216	11,802	3,272	3,504	56,436	70,859	112,455
	複合旅行	787	9.8%	2.9	59,732	20,821	10,676	3,634	22,618	11,919	4,217	8,198	61,261	120,993	141,814
旅行先	沖縄本島	6,424	79.7%	2.5	56,948	16,148	9,860	3,618	18,580	12,589	4,329	2,559	51,535	108,483	124,630
	本島周辺離島	527	6.5%	3.0	72,654	15,705	12,798	4,838	16,251	10,115	5,920	8,873	58,795	131,449	147,155
	宮古島及び周辺離島	280	3.5%	3.1	79,651	22,357	11,039	4,620	18,631	11,273	4,166	1,616	51,345	130,997	153,354
	石垣島及び周辺離島	1,046	13.0%	2.8	87,395	17,252	10,246	4,590	22,908	11,780	3,222	2,366	55,113	142,508	159,760
泊数	1泊	795	9.9%	1.0	29,053	26,934	5,946	2,800	10,865	10,349	3,105	1,678	34,743	63,796	90,730
	2泊	3,833	47.5%	2.0	62,759	13,241	8,333	3,157	19,795	11,168	3,742	2,482	48,677	111,437	124,677
	3泊	2,266	28.1%	3.0	70,071	13,738	8,101	3,195	17,264	11,281	5,000	2,626	47,677	117,538	131,276
	4泊	371	4.6%	4.0	70,884	20,622	18,122	6,321	23,723	18,400	6,297	11,477	84,339	155,222	175,844
	5泊	89	1.1%	5.0	41,490	38,871	24,587	11,480	17,241	22,428	16,699	1,422	93,856	135,347	174,218
	6泊	32	0.4%	6.0	41,333	42,788	31,130	8,219	15,631	44,241	5,724	11,793	116,738	158,072	200,859
	7泊以上	141	1.7%	14.6	31,247	44,955	92,589	20,720	49,832	35,882	9,358	12,078	220,459	251,707	296,662
	日帰り	71	0.9%	0.0	7,559	47,914	0	2,837	3,582	2,165	313	1,933	10,830	18,389	66,302
活動	観光地巡り	5,775	71.6%	2.5	68,535	10,736	8,358	3,296	21,250	11,642	4,266	2,358	51,170	119,705	130,440
	保養・休養	1,095	13.6%	2.7	47,787	21,556	14,041	5,662	19,043	15,906	4,979	2,556	62,186	109,973	131,529
	海水浴・マリッジ	843	10.5%	3.2	75,824	7,626	6,745	2,866	20,872	10,662	5,638	2,571	49,355	125,179	132,805
	ダイビング	504	6.2%	3.2	62,822	19,483	11,387	3,877	19,784	10,305	13,435	8,313	67,100	129,922	149,405
	ゴルフ	370	4.6%	2.4	84,663	17,889	13,590	4,973	18,714	21,183	12,735	5,428	76,622	161,285	179,174
	釣り	72	0.9%	4.2	38,738	39,156	17,354	10,852	13,719	21,107	8,576	8,856	80,464	119,202	158,358
	キャンプ	17	0.2%	9.1	120,191	21,253	34,696	5,647	238,214	24,214	11,729	73,589	388,090	508,281	529,534
	スポーツ大会等	111	1.4%	3.3	48,216	9,275	15,329	4,993	12,974	14,230	4,942	1,362	53,830	102,046	111,321
	イベント・伝統行事	247	3.1%	2.9	52,984	23,614	9,008	3,803	15,176	10,987	4,122	1,977	45,072	98,056	121,670
	戦跡地参拝	1,567	19.4%	2.8	75,814	5,637	6,447	2,733	18,877	9,536	3,826	1,650	43,069	118,883	124,520
	ショッピング	3,177	39.4%	2.6	65,588	11,586	7,961	3,191	21,897	11,090	4,293	2,606	51,038	116,626	128,212
	エコツアー	69	0.9%	2.9	63,110	18,801	14,750	5,684	17,196	10,167	9,842	1,219	58,858	121,967	140,768
	新婚旅行	88	1.1%	4.8	98,299	23,173	17,270	5,547	96,053	22,533	10,834	17,895	170,311	268,430	291,603
	ウェディング	168	2.1%	3.2	69,517	28,739	23,057	6,473	53,648	18,567	8,296	23,519	133,560	203,077	231,816
	会議・研修	515	6.4%	2.5	62,710	23,527	12,512	4,147	18,066	12,648	2,850	2,520	52,742	115,452	138,979
	仕事	869	10.8%	3.1	26,818	41,704	16,911	6,418	10,292	17,031	2,359	2,074	55,085	81,903	123,608
	帰省・親戚訪問等	445	5.5%	3.0	19,035	39,700	9,990	3,748	16,139	11,470	3,755	4,305	49,406	68,441	108,141
	その他	355	4.4%	2.8	41,008	22,693	19,369	5,885	14,412	12,320	4,612	10,713	67,311	108,319	131,012
交通機関	バス	3,4													

04年2月調査 全体平均単価表

		1.	2.	3.	4.	5.	6.	7.	8.	9.=3.-8.	10.=1.+9.	11.=1.-8.			
		属性n	構成比	泊数(参考)	参加費	県外交通	宿泊費	交通費	土産・買物	飲食費	娯楽・入場その他	県内単価(県外参加費+県内)	県内外単価		
全体	全体	7,406	100.0%	2.7	49,069	16,192	8,098	3,079	17,223	10,961	3,429	2,351	45,142	94,211	110,403
住所	北海道・東北	612	8.3%	3.4	73,653	15,217	11,495	4,694	25,966	14,449	5,368	2,008	63,980	137,634	152,851
	関東	2,461	33.2%	2.5	43,514	19,082	8,343	3,602	15,732	11,811	3,928	2,427	45,843	89,358	108,439
	中部	951	12.8%	2.8	64,455	15,116	8,922	2,715	20,797	9,685	3,319	2,561	48,000	112,456	127,572
	関西	1,644	22.2%	2.8	47,535	13,315	6,621	2,543	14,248	10,169	2,837	1,826	38,244	85,779	99,094
	中四国	538	7.3%	2.4	48,722	10,138	5,555	1,830	21,683	9,232	3,478	2,082	43,860	92,582	102,720
	九州	1,200	16.2%	2.3	35,678	17,935	8,424	2,766	15,124	10,013	2,112	3,061	41,501	77,179	95,114
性別	男性	3,625	48.9%	2.6	45,836	21,081	10,320	3,831	14,845	13,692	3,804	3,132	49,624	95,460	116,541
	女性	3,760	50.8%	2.7	52,000	11,129	6,019	2,371	19,672	8,161	3,048	1,549	40,820	92,820	103,949
年齢	0～9	45	0.6%	2.5	33,391	14,167	5,000	1,456	6,028	5,586	2,259	1,886	22,215	55,606	69,773
	10～19	1,241	16.8%	2.8	64,839	10,848	3,564	870	13,291	2,631	1,362	327	22,045	86,884	97,732
	20～29	1,111	15.0%	2.8	37,112	11,220	7,016	3,190	13,766	9,679	4,551	1,309	39,511	76,623	87,842
	30～39	1,075	14.5%	2.7	33,241	21,019	9,070	4,509	13,101	11,672	4,422	2,388	45,162	78,403	99,422
	40～49	939	12.7%	2.3	38,655	19,709	9,381	3,786	15,572	13,617	3,503	2,732	48,591	87,246	106,955
	50～59	1,514	20.4%	2.4	52,869	17,442	8,304	3,447	20,269	13,529	3,166	2,706	51,421	104,290	121,732
	60～69	1,115	15.1%	2.8	59,450	14,750	10,701	3,197	23,888	11,407	3,137	4,135	56,646	115,914	130,664
	70～	284	3.8%	2.9	62,419	18,819	15,260	2,565	21,988	11,539	3,208	1,660	56,221	118,640	137,458
来訪回数	初めて	3,076	41.5%	2.5	57,263	8,473	4,655	1,731	19,570	7,387	2,900	1,371	37,615	94,878	103,352
	2回	1,412	19.1%	2.5	58,047	9,681	5,892	2,710	20,255	9,512	3,124	1,326	42,819	100,866	110,546
	3回	694	9.4%	2.4	47,292	14,635	9,538	3,327	15,526	10,373	3,914	1,502	44,180	91,471	106,107
	4回	311	4.2%	2.5	43,571	16,100	12,517	5,403	16,849	12,617	4,109	2,311	53,806	97,377	113,476
	5～9回	721	9.7%	3.0	38,052	28,738	13,099	5,101	15,365	15,010	4,216	3,087	55,878	93,931	112,669
	10～19回	378	5.1%	3.7	28,725	29,808	14,583	5,375	10,895	14,113	4,762	5,095	54,823	83,548	123,356
	20回以上	506	6.8%	3.1	14,809	43,688	16,872	5,702	9,251	22,755	3,625	5,253	63,456	78,265	121,952
同行者	1人で	1,043	14.1%	3.3	12,682	39,439	12,828	5,772	9,048	14,976	2,733	2,302	47,658	60,340	99,778
	夫婦	1,231	16.6%	2.9	56,868	11,489	10,647	3,860	26,158	13,863	4,272	2,804	61,603	118,471	129,960
	子供連れ家族	410	5.5%	2.7	51,122	17,202	8,281	3,405	17,477	12,226	4,167	5,066	50,623	101,745	118,947
	その他家族	698	9.4%	2.6	44,121	12,542	8,525	2,610	15,955	9,336	3,415	2,215	42,055	86,176	98,718
	友人・知人	1,517	20.5%	2.4	46,342	9,069	6,653	3,073	17,168	10,554	4,256	2,277	43,980	90,322	99,390
	仕事仲間	934	12.6%	2.3	52,163	18,896	8,979	2,918	16,187	11,691	3,627	2,383	45,786	97,948	116,844
	婦人会などの地域団体	178	2.4%	2.3	86,674	0	3,006	978	31,052	2,789	1,344	1,092	40,260	126,934	126,934
	修学旅行	1,123	15.2%	2.6	79,286	11,748	3,038	607	13,523	1,961	1,096	439	20,664	99,950	111,698
	その他	198	2.7%	2.3	64,389	10,101	4,287	2,419	16,538	8,930	2,795	2,015	36,984	101,373	111,474
旅行目的	観光	5,361	72.4%	2.5	55,612	9,487	6,716	2,719	18,957	9,719	3,863	1,711	43,685	99,297	108,784
	業務・出張	935	12.6%	2.5	21,077	42,514	13,224	5,064	7,885	16,175	1,562	1,118	45,029	66,106	108,620
	帰省・訪問・家事	295	4.0%	4.7	12,713	34,301	6,389	3,530	14,978	12,066	2,285	12,074	51,322	64,035	98,335
	複合旅行	668	9.0%	3.3	48,988	21,018	10,635	3,380	17,969	12,214	3,529	4,651	52,379	101,368	122,386
旅行先	沖縄本島	5,981	80.8%	2.6	44,399	15,524	7,864	2,917	16,930	11,056	3,432	2,189	44,388	88,786	104,310
	本島周辺離島	440	5.9%	3.1	65,542	16,293	7,949	3,265	20,419	9,816	4,176	1,959	47,583	113,126	129,419
	宮古島及び周辺離島	389	5.3%	3.3	85,064	13,705	8,083	2,876	20,489	10,453	2,186	2,599	46,687	131,751	145,526
	石垣島及び周辺離島	1,138	15.4%	3.3	77,314	15,373	10,476	4,181	23,106	10,732	2,869	1,849	53,214	130,528	145,831
泊数	1泊	864	11.7%	1.0	20,958	25,481	6,137	3,231	8,662	8,247	1,836	1,627	29,739	50,698	76,179
	2泊	3,268	44.1%	2.0	47,368	12,657	6,532	2,541	17,760	9,832	3,160	1,643	41,469	88,836	101,493
	3泊	2,316	31.3%	3.0	63,413	10,742	6,942	2,510	19,619	10,053	3,783	1,751	44,658	108,072	118,813
	4泊	317	4.3%	4.0	66,752	21,279	12,874	5,453	24,825	18,981	5,870	4,736	72,738	139,491	160,770
	5泊	72	1.0%	5.0	48,289	26,363	19,237	8,911	16,359	28,754	6,465	2,609	82,334	130,623	156,985
	6泊	48	0.6%	6.0	56,560	29,347	34,671	10,848	20,163	24,674	10,751	5,814	106,921	163,481	192,828
	7泊以上	150	2.0%	17.3	18,520	60,660	51,600	13,322	19,500	37,992	5,378	14,739	142,531	161,051	221,711
	日帰り	86	1.2%	0.0	14,039	44,509	0	5,760	3,655	2,128	139	543	12,225	26,264	70,773
活動	観光地巡り	5,572	75.2%	2.6	54,812	9,791	6,485	2,591	19,476	9,324	3,324	1,449	42,650	97,462	107,253
	保養・休養	931	12.6%	3.3	43,420	17,023	10,804	4,804	16,272	13,483	4,026	1,863	51,253	94,672	111,696
	海水浴・マリッジ	467	6.3%	3.4	51,234	10,137	6,443	2,619	15,126	11,485	4,529	1,764	41,965	93,199	103,336
	ダイビング	181	2.4%	4.0	50,018	13,124	8,620	3,414	11,850	15,826	12,243	3,884	55,838	105,856	118,979
	ゴルフ	429	5.8%	2.9	70,470	16,558	17,662	6,151	17,356	20,967	11,028	7,484	80,647	151,117	167,675
	釣り	44	0.6%	6.1	45,946	23,765	22,550	9,965	20,892	23,027	5,724	11,600	93,758	139,705	163,469
	キャンプ	75	1.0%	2.5	34,306	14,722	11,087	5,239	15,183	14,077	2,709	3,754	52,049	86,355	101,077
	スポーツ大会等	91	1.2%	4.1	39,535	14,880	14,493	6,227	14,119	12,699	4,891	5,009	57,439	96,974	111,854
	イベント・伝統行事	226	3.1%	4.2	49,336	13,680	10,707	2,858	16,126	9,530	3,137	2,252	44,611	93,946	107,626
	戦跡地参拝	1,404	19.0%	2.6	58,171	8,733	4,860	1,989	18,030	7,351	3,364	1,125	36,720	94,891	103,623
	ショッピング	3,073	41.5%	2.6	53,058	10,608	6,932	2,859	20,536	9,639	3,572	1,566	45,104	98,162	108,771
	エコツアー	87	1.2%	3.5	69,430	9,384	7,432	4,715	18,646	7,843	4,614	889	44,139	113,569	122,952
	新婚旅行	66	0.9%	3.6	90,558	7,273	9,761	5,858	52,500	23,310	9,276	4,836	105,541	196,098	203,371
	ウェディング	63	0.9%	2.0	95,918	17,492	17,845	6,396	20,116	19,089	6,688	7,464	77,598	173,516	191,008
	会議・研修	464	6.3%	2.2	35,929	28,874	10,372	3,936	13,545	12,002	2,386	3,138	45,379	81,308	110,182
	仕事	787	10.6%	3.0	17,468	46,783	15,256	5,585	8,563	18,545	2,024	1,409	51,383	88,581	115,634
	帰省・親戚訪問等	335	4.5%	3.6	15,470	32,110	6,714	4,120	18,368	10,718	2,907	8,790	51,617	67,087	99,197
	その他	438	5.9%	3.5	34,551	17,927	10,324	4,791	15,115	12,175	3,117	2,370	47,891	82,442	100,369
交通機関	バス	3,645	49.2%	2.5	64,842	8,494	4,719	1,821	19,822	6,803					

03年度 全体平均単価表

		1.	2.	3.	4.	5.	6.	7.	8.	9.=3.-8.	10.=1.+9.	11.=1.-8.		
		属性 構成比	泊数(参 考)	参加費	県外交通 費	宿泊費	交通費	土産・買 物	飲食費	娯楽・入 場	その他	県内 単価計	参加費+ 県内単価	県外単 価計
全体	全体	100.0%	2.9	55,963	18,383	10,005	3,665	16,640	13,229	4,892	2,700	51,130	107,093	125,476
居住地	北海道・東北	6.5%	3.1	81,680	14,898	10,499	4,126	23,080	13,803	5,578	3,292	60,377	142,057	156,955
	関東	35.2%	3.0	50,759	20,408	10,798	4,122	15,212	14,045	5,258	2,718	52,153	102,911	123,320
	中部	14.4%	2.9	71,278	14,374	8,046	3,188	19,816	11,937	5,044	2,409	50,440	121,718	136,092
	関西	20.2%	2.8	56,270	16,170	10,168	3,179	14,738	12,641	4,877	2,455	48,058	104,328	120,498
	中四国	7.3%	2.8	54,026	16,590	10,234	3,231	19,656	11,745	4,916	3,208	52,990	107,016	123,606
	九州	15.7%	2.8	37,511	18,487	9,618	3,781	14,788	12,748	3,727	2,522	47,183	84,694	103,181
性別	男性	51.0%	2.8	54,033	21,582	11,619	4,346	14,453	15,400	5,097	3,163	54,078	108,111	129,694
	女性	48.9%	3.0	57,776	13,557	8,376	2,947	18,945	10,888	4,657	2,186	47,999	105,775	119,332
年齢	0～9	1.8%	3.0	48,596	13,563	8,493	1,583	6,780	9,348	3,527	1,213	30,943	79,539	93,102
	10～19	14.0%	3.2	71,343	13,697	5,661	1,256	13,573	6,781	2,759	1,026	31,055	102,398	116,095
	20～29	19.6%	3.1	46,288	12,876	7,288	3,524	14,028	11,012	5,867	1,957	43,676	89,963	102,839
	30～39	21.0%	2.9	47,590	18,780	11,206	4,374	14,370	14,598	5,822	2,724	53,093	100,683	119,463
	40～49	16.4%	2.7	52,134	20,719	11,299	4,492	15,863	15,665	5,274	2,836	55,430	107,563	128,283
	50～59	15.1%	2.7	54,741	23,544	11,675	4,766	20,013	14,843	3,835	2,926	58,057	112,798	136,341
	60～69	8.6%	2.8	65,703	22,479	15,132	4,098	23,581	15,925	3,759	4,528	67,022	132,725	155,204
	70～	2.6%	2.7	68,916	23,828	16,909	3,581	22,027	11,221	2,720	3,083	59,540	128,456	152,285
来訪回数	初めて	36.2%	2.6	64,996	10,048	6,823	2,619	18,481	10,557	4,593	1,539	44,612	109,608	119,656
	2回	18.9%	2.6	64,144	10,693	8,398	3,282	17,970	12,146	4,856	1,726	48,379	112,523	123,215
	3回	10.3%	2.7	57,721	14,357	10,259	3,763	15,593	12,580	5,086	1,978	49,259	106,980	121,337
	4回	5.0%	3.1	55,544	17,197	11,874	4,448	16,537	13,578	4,958	2,667	54,062	109,606	126,804
	5～9回	11.3%	3.2	48,761	24,374	13,957	4,812	14,902	15,222	5,532	3,492	57,917	106,678	131,052
	10～19回	6.1%	4.0	33,293	33,815	15,426	5,669	13,294	16,376	5,549	4,437	60,752	94,045	127,860
	20回以上	7.0%	3.7	18,644	45,836	16,973	6,712	13,810	23,132	4,271	5,901	70,798	89,442	135,278
同行者	1人で	13.9%	4.0	17,323	42,195	15,713	6,411	10,616	15,363	3,887	4,544	56,534	73,857	116,052
	夫婦	12.5%	2.9	62,975	15,281	12,401	5,236	24,018	16,165	5,697	2,803	66,319	129,293	144,574
	子供連れ家族	14.8%	3.0	57,267	18,119	12,187	4,277	17,409	15,793	5,772	2,708	58,147	115,413	133,532
	その他家族	10.2%	2.8	55,210	19,102	10,900	3,599	16,174	11,915	4,659	2,294	49,541	104,750	123,853
	友人・知人	19.6%	2.6	53,794	10,505	7,659	3,893	15,884	11,702	5,841	2,474	47,454	101,248	111,753
	仕事仲間	14.0%	2.3	54,950	17,955	8,370	4,847	14,664	12,024	4,334	1,955	46,194	101,145	119,099
	婦人会等の地域団体	1.6%	2.4	78,227	373	3,472	1,022	23,555	4,697	2,232	2,042	37,021	115,248	115,621
	修学旅行	9.0%	2.8	76,793	8,974	2,809	702	14,966	4,853	1,902	1,568	26,800	103,593	112,567
	その他	3.3%	2.7	74,739	13,362	6,001	2,536	16,125	10,142	4,036	2,324	41,164	115,903	129,265
旅行目的	観光	70.5%	2.7	64,412	10,697	8,924	3,305	18,081	12,700	5,493	2,220	50,724	115,136	125,833
	業務・出張	13.0%	2.9	27,006	41,009	14,394	5,517	8,612	16,569	2,457	2,196	49,744	76,750	117,759
	帰省・訪問・家事	5.4%	5.3	14,246	41,052	10,835	3,982	15,631	12,145	3,758	6,398	52,749	66,995	108,046
	複合旅行	9.1%	3.6	46,821	25,121	11,363	3,955	17,733	12,667	4,308	5,161	55,187	102,008	127,129
旅行先 (複数回答)	沖縄本島	78.9%	2.9	52,460	16,205	9,742	3,587	16,754	13,662	4,655	2,334	50,735	103,195	119,400
	本島周辺離島	8.7%	3.2	63,031	15,607	10,181	4,098	15,981	11,724	6,376	4,208	52,567	115,598	131,206
	宮古島及び周辺離島	3.8%	3.8	65,860	24,614	11,804	5,006	16,817	13,017	4,596	2,455	53,695	119,556	144,170
	石垣島及び周辺離島	14.3%	3.5	81,837	19,826	11,827	5,046	20,021	12,731	5,589	2,504	57,717	139,554	159,380
泊数	1泊	9.2%	1.0	22,668	30,338	6,199	3,184	9,663	9,813	2,226	1,494	32,580	55,248	85,586
	2泊	38.7%	2.0	53,765	13,010	7,696	3,006	16,804	11,206	4,053	1,922	44,687	98,451	111,461
	3泊	31.9%	3.0	67,294	11,800	8,530	3,211	17,223	13,004	5,299	2,304	49,572	116,865	128,665
	4泊	8.5%	4.0	72,068	19,221	14,922	5,512	21,651	18,964	6,539	5,325	72,913	144,981	164,202
	5泊	1.8%	5.0	45,658	35,224	25,039	9,526	18,117	22,639	10,525	2,291	88,137	133,795	169,020
	6泊	1.0%	6.0	48,502	35,982	28,327	9,009	18,570	28,692	8,512	7,103	100,212	148,714	184,696
	7泊以上	3.3%	15.4	25,362	52,465	55,008	13,544	26,392	34,125	9,246	11,452	149,767	175,129	227,594
日帰り	1.0%	0.0	17,125	47,892	0	3,249	3,972	2,653	584	775	11,233	28,357	76,250	
活動 (複数回答)	観光地巡り	69.7%	2.8	61,954	11,722	8,712	3,457	18,651	12,371	4,990	1,955	50,137	112,091	123,813
	保養・休養	16.9%	3.3	55,286	17,301	13,197	5,010	17,424	16,265	5,692	2,592	60,180	115,467	132,768
	海水浴・マリンスポーツ	32.6%	3.3	63,946	10,369	8,242	3,138	16,739	13,063	5,771	2,111	49,065	113,011	123,380
	ダイビング	8.2%	3.6	60,435	16,173	11,120	3,830	14,958	13,529	12,679	5,541	61,658	122,093	138,265
	ゴルフ	3.9%	3.2	74,531	21,948	17,312	5,762	16,872	26,403	13,065	6,682	86,094	160,625	182,573
	釣り	1.6%	4.8	53,283	31,498	16,892	7,576	17,665	20,485	7,706	7,579	77,903	131,186	162,684
	キャンプ	0.7%	6.8	56,336	24,688	16,443	4,845	68,936	17,088	7,110	20,405	134,826	191,163	215,851
	スポーツ大会等	1.4%	5.1	48,291	15,637	15,200	4,095	14,129	15,388	4,955	2,978	56,745	105,036	120,673
	イベント・伝統行事	3.8%	4.8	47,517	20,192	9,173	3,717	16,129	12,137	5,049	2,559	48,764	96,281	116,473
	戦跡地参拝	15.7%	3.0	64,041	9,015	6,699	3,079	17,519	10,792	4,580	1,471	44,140	108,181	117,196
	ショッピング	42.8%	3.0	59,730	12,231	8,584	3,530	19,868	12,334	5,014	2,031	51,362	111,092	123,322
	Eコマース	1.4%	3.6	65,494	15,743	12,625	5,292	15,451	11,606	9,140	2,219	56,333	121,827	137,570
	新婚旅行	1.2%	3.9	97,428	13,651	19,161	5,663	57,767	22,927	9,277	6,397	121,192	218,620	232,271
	ウェディング	1.2%	3.0	65,229	25,369	22,270	5,544	26,834	15,040	7,985	13,761	91,433	156,662	182,031
	会議・研修	6.3%	2.9	44,017	26,617	10,775	4,079	13,996	13,490	3,197	2,661	48,197	92,215	118,831
	仕事	10.4%	3.2	20,878	45,608	16,844	6,391	9,067	18,690	2,543	1,974	55,509	76,387	121,996
	帰省・親戚訪問等	6.0%	5.0	17,463	38,089	9,560	4,406	17,636	12,480	4,184	5,496	53,762	71,225	109,314
その他	4.7%	3.7	39,238	21,105	11,806	4,423	14,109	12,108	4,478	4,954	51,878	91,116	112,221	
交通機関 (複数回答)	バス	38.7%	3.0	70,942	10,546	7,419	2,755	18,409	9,928	4,121	1,953	44,586	115,528	126,074
	タクシー	37.9%	3.0	53,754	21,452	11,853	5,346	16,135	14,481	5,544	2,897	56,257	110,011	131,463
	モノレール(8月開業)	15.4%	2.5	32,350	18,050	8,541	3,524	10,806	10,033	3,697	1,705	38,306	70,657	88,707
	船	14.0%	3.3	77,039	13,578	9,551	4,667	18,178	11,169	5,843	2,215	51,624	128,663	142,241
	航空機	8.8%	3.6	77,396	18,901	11,520	5,505	20,367	12,426	5,319	2,154	57,292	134,688	153,589
	レンタカー	40.6%	2.9	51,069	15,679	11,								

表. 2003年度 四半期別観光客マーケット(外客を除く(県外客))

		4-6月 観光客数		7-9月 観光客数		10-12月 観光客数		1-3月 観光客数		2003年度観光客数	
		実数(千人)	構成比	実数(千人)	構成比	実数(千人)	構成比	実数(千人)	構成比	実数(千人)	構成比
全体	全体	1,063	100.0%	1,436	100.0%	1,246	100.0%	1,276	100.0%	5,021	100.0%
居住地	北海道・東北	67	6.3%	50	3.5%	106	8.5%	105	8.3%	329	6.5%
居住地	関東	377	35.5%	570	39.7%	395	31.7%	424	33.2%	1,766	35.2%
居住地	中部	128	12.1%	205	14.2%	228	18.3%	164	12.8%	724	14.4%
居住地	関西	228	21.5%	318	22.1%	184	14.7%	283	22.2%	1,013	20.2%
居住地	中四国	70	6.6%	75	5.3%	127	10.2%	93	7.3%	365	7.3%
居住地	九州	183	17.2%	208	14.5%	191	15.3%	207	16.2%	789	15.7%
性別	男性	600	56.4%	673	46.9%	663	53.2%	625	48.9%	2,560	51.0%
性別	女性	462	43.5%	762	53.1%	581	46.6%	648	50.8%	2,452	48.8%
年齢	0～9	9	0.9%	67	4.6%	8	0.7%	8	0.6%	92	1.8%
年齢	10～19	107	10.1%	200	13.9%	179	14.4%	214	16.8%	700	13.9%
年齢	20～29	265	24.9%	324	22.6%	203	16.3%	191	15.0%	982	19.6%
年齢	30～39	264	24.9%	365	25.4%	242	19.4%	185	14.5%	1,056	21.0%
年齢	40～49	176	16.5%	297	20.7%	191	15.4%	162	12.7%	825	16.4%
年齢	50～59	157	14.8%	115	8.0%	228	18.3%	261	20.4%	761	15.1%
年齢	60～69	61	5.8%	45	3.1%	133	10.7%	192	15.1%	431	8.6%
年齢	70～79	18	1.7%	18	1.2%	48	3.8%	49	3.8%	132	2.6%
来訪回数	初めて	353	33.2%	447	31.1%	489	39.3%	530	41.5%	1,819	36.2%
来訪回数	2回	193	18.1%	293	20.4%	222	17.8%	243	19.1%	951	18.9%
来訪回数	3回	111	10.4%	176	12.2%	110	8.9%	120	9.4%	516	10.3%
来訪回数	4回	56	5.3%	87	6.0%	56	4.5%	54	4.2%	252	5.0%
来訪回数	5～9回	128	12.1%	186	13.0%	129	10.4%	124	9.7%	568	11.3%
来訪回数	10～19回	78	7.3%	92	6.4%	74	5.9%	65	5.1%	308	6.1%
来訪回数	20回以上	90	8.5%	89	6.2%	84	6.8%	87	6.8%	350	7.0%
同行者	1人で	191	18.0%	152	10.6%	176	14.1%	180	14.1%	700	13.9%
同行者	夫婦	122	11.4%	114	8.0%	180	14.5%	212	16.6%	628	12.5%
同行者	子供連れ家族	81	7.6%	496	34.5%	91	7.3%	71	5.5%	739	14.7%
同行者	その他家族	62	5.8%	217	15.1%	110	8.9%	120	9.4%	510	10.2%
同行者	友人・知人	219	20.6%	287	20.0%	217	17.4%	261	20.5%	985	19.6%
同行者	仕事仲間	231	21.8%	93	6.5%	219	17.6%	161	12.6%	704	14.0%
同行者	婦人会などの地域団体	13	1.2%	18	1.2%	21	1.7%	31	2.4%	83	1.6%
同行者	修学旅行	90	8.5%	3	0.2%	167	13.4%	194	15.2%	454	9.0%
同行者	その他	41	3.9%	42	2.9%	47	3.8%	34	2.7%	163	3.3%
旅行目的	観光	671	63.2%	1,085	75.6%	860	69.0%	924	72.4%	3,540	70.5%
旅行目的	業務・出張	200	18.8%	124	8.6%	169	13.6%	161	12.6%	654	13.0%
旅行目的	帰省・訪問・家事	58	5.4%	98	6.8%	66	5.3%	51	4.0%	272	5.4%
旅行目的	複合旅行	114	10.8%	106	7.4%	122	9.8%	115	9.0%	457	9.1%
旅行先	沖縄本島	840	79.0%	1,097	76.4%	993	79.7%	1,031	80.8%	3,960	78.9%
旅行先	本島周辺離島	91	8.6%	186	13.0%	81	6.5%	76	5.9%	434	8.7%
旅行先	宮古島及び周辺離島	26	2.5%	56	3.9%	43	3.5%	67	5.3%	193	3.8%
旅行先	石垣島及び周辺離島	150	14.1%	212	14.7%	162	13.0%	196	15.4%	719	14.3%
泊数	1泊	120	11.3%	69	4.8%	123	9.9%	149	11.7%	461	9.2%
泊数	2泊	407	38.3%	380	26.5%	592	47.5%	563	44.1%	1,942	38.7%
泊数	3泊	324	30.4%	530	36.9%	350	28.1%	399	31.3%	1,603	31.9%
泊数	4泊	90	8.4%	224	15.6%	57	4.6%	55	4.3%	426	8.5%
泊数	5泊	21	1.9%	43	3.0%	14	1.1%	12	1.0%	90	1.8%
泊数	6泊	10	0.9%	28	1.9%	5	0.4%	8	0.6%	51	1.0%
泊数	8泊以上	29	2.7%	89	6.2%	22	1.7%	26	2.0%	165	3.3%
泊数	日帰り	13	1.2%	9	0.6%	11	0.9%	15	1.2%	47	0.9%
活動	観光地巡り	659	62.0%	990	68.9%	892	71.6%	960	75.2%	3,501	69.7%
活動	保養・休養	183	17.2%	334	23.3%	169	13.6%	160	12.6%	847	16.9%
活動	海水浴・マリナレジャー	407	38.3%	1,016	70.8%	130	10.5%	80	6.3%	1,633	32.5%
活動	ダイビング	123	11.6%	181	12.6%	78	6.2%	31	2.4%	413	8.2%
活動	ゴルフ	36	3.4%	31	2.1%	57	4.6%	74	5.8%	198	3.9%
活動	釣り	23	2.2%	40	2.8%	11	0.9%	8	0.6%	82	1.6%
活動	キャンプ	2	0.2%	16	1.1%	3	0.2%	13	1.0%	33	0.7%
活動	スポーツ大会等	16	1.5%	21	1.5%	17	1.4%	16	1.2%	70	1.4%
活動	イベント・伝統行事	56	5.3%	56	3.9%	38	3.1%	39	3.1%	190	3.8%
活動	戦跡地参拝	156	14.7%	150	10.5%	242	19.4%	242	19.0%	790	15.7%
活動	ショッピング	441	41.5%	688	47.9%	491	39.4%	530	41.5%	2,149	42.8%
活動	エコツアー	12	1.2%	32	2.2%	11	0.9%	15	1.2%	70	1.4%
活動	新婚旅行	28	2.6%	6	0.4%	14	1.1%	11	0.9%	59	1.2%
活動	ウェディング	16	1.5%	8	0.5%	26	2.1%	11	0.9%	61	1.2%
活動	会議・研修	106	10.0%	50	3.5%	80	6.4%	80	6.3%	316	6.3%
活動	仕事	149	14.0%	105	7.3%	134	10.8%	136	10.6%	525	10.4%
活動	帰省・親戚訪問等	60	5.6%	117	8.1%	69	5.5%	58	4.5%	303	6.0%
活動	その他	54	5.1%	51	3.5%	55	4.4%	75	5.9%	235	4.7%
交通機関	バス	388	36.5%	401	28.0%	526	42.2%	628	49.2%	1,943	38.7%
交通機関	タクシー	469	44.1%	557	38.8%	445	35.7%	431	33.8%	1,901	37.9%
交通機関	モノレール	1	0.1%	306	21.3%	244	19.5%	224	17.6%	775	15.4%
交通機関	船	127	11.9%	244	17.0%	151	12.1%	180	14.1%	701	14.0%
交通機関	航空機	88	8.2%	122	8.5%	108	8.7%	127	9.9%	444	8.8%
交通機関	レンタカー	444	41.8%	798	55.6%	405	32.5%	388	30.4%	2,035	40.5%
交通機関	自家用車	82	7.7%	115	8.0%	84	6.7%	75	5.9%	355	7.1%
交通機関	オートバイ	5	0.4%	11	0.8%	5	0.4%	3	0.2%	23	0.5%
交通機関	自転車	26	2.4%	48	3.4%	23	1.8%	37	2.9%	133	2.7%
交通機関	その他	46	4.3%	48	3.4%	46	3.7%	42	3.3%	183	3.6%
旅行形態	団体旅行	286	26.9%	112	7.8%	387	31.1%	350	27.5%	1,136	22.6%
旅行形態	観光バック	44	4.2%	97	6.8%	107	8.6%	198	15.5%	447	8.9%
旅行形態	ツアー	338	31.8%	803	56.0%	303	24.3%	314	24.6%	1,758	35.0%
旅行形態	個人旅行	313	29.4%	330	23.0%	342	27.4%	317	24.8%	1,302	25.9%

注・旅行先での活動は複数回答設問のため、活動別消費額は重複がある。旅行先別消費額も同様。  
・無回答は割り戻していない。

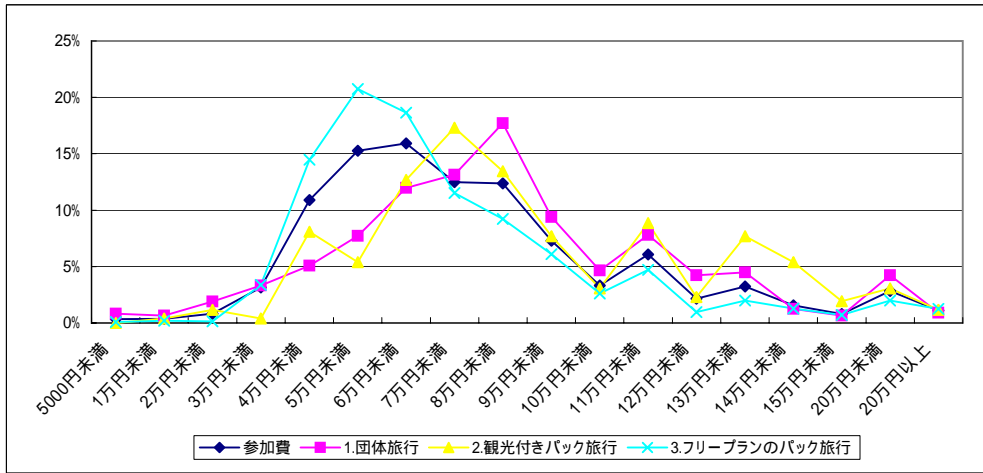
03年度県外各宿泊量の推計(外客を除く)

住所	4-6月 観光客数			7-9月 観光客数			10-12月 観光客数			1-3月 観光客数			2023年度観光客数			1日当たり(人)
	実数(千人)	構成比	平均泊数(泊)	実数(千人)	構成比	平均泊数(泊)	実数(千人)	構成比	平均泊数(泊)	実数(千人)	構成比	平均泊数(泊)	実数(千人)	構成比	平均泊数(泊)	
全体	1,067	100.0%	3.9	1,436	100.0%	3.6	1,246	100.0%	2.6	1,276	100.0%	3.3	5,021	100.0%	2.93	
北海道・東北	67	6.3%	2.9	225	15.7%	3.6	106	8.5%	2.8	105	8.2%	3.4	1,076	21.4%	3.12	
関東	377	35.5%	2.9	1,063	74.0%	3.5	424	34.1%	2.8	424	34.1%	2.5	1,766	35.2%	3.09	
中部	128	12.1%	2.8	364	25.3%	3.0	184	14.8%	2.6	184	14.8%	2.8	724	14.4%	2.91	
関西	228	21.5%	2.7	612	42.6%	3.3	318	25.5%	2.4	283	22.2%	2.8	1,013	20.2%	2.84	
中国	70	6.6%	2.5	179	12.5%	3.3	107	8.6%	2.4	93	7.3%	2.4	365	7.3%	2.66	
九州	183	17.2%	3.1	576	40.1%	2.9	191	15.3%	2.7	207	16.3%	2.3	789	15.7%	2.77	
男性	600	56.4%	2.8	1,682	117.0%	3.4	683	55.2%	2.5	1,697	133.0%	2.6	2,960	59.0%	2.82	
女性	467	43.6%	3.0	1,395	96.3%	3.7	563	45.3%	2.6	1,480	117.0%	2.7	2,452	49.0%	3.05	
年齢	0-9	0.9%	2.7	2.7	0.2%	4.4	295	23.8%	2.2	19	1.5%	2.5	92	1.8%	3.89	
10-19	10.1%	2.8	297	23.3%	4.3	866	69.4%	2.7	491	38.5%	2.8	592	11.8%	3.21		
20-29	24.9%	3.3	867	60.4%	3.5	1,139	92.0%	2.6	531	41.6%	2.8	544	10.9%	3.14		
30-39	24.9%	2.3	763	52.4%	3.4	1,247	100.0%	2.4	592	46.4%	2.7	503	10.0%	2.93		
40-49	16.5%	2.7	468	32.3%	3.3	984	79.4%	2.6	463	36.3%	2.3	369	7.4%	2.77		
50-59	14.8%	2.6	408	28.4%	3.1	364	29.5%	2.6	595	46.9%	2.4	631	12.6%	2.61		
60-69	5.8%	2.7	165	11.5%	3.3	146	11.7%	2.5	332	26.4%	2.8	546	10.9%	2.76		
70-79	1.7%	2.9	51	3.5%	3.3	48	3.8%	2.3	110	8.7%	2.9	141	2.8%	2.67		
80-89	0.8%	3.3	29	2.0%	3.1	137	11.0%	2.5	115	8.9%	2.6	78	1.5%	2.68		
90-99	0.3%	4.1	3	0.2%	3.3	2	0.2%	2.5	2	0.2%	3.4	0.2%	2	0.0%	4.00	
旅行回数	初めて	33.2%	2.5	897	62.5%	3.1	1,266	101.9%	2.4	1,187	93.7%	2.5	1,819	36.3%	2.58	
2回	18.1%	2.7	517	36.1%	3.0	887	71.4%	2.4	523	41.0%	2.5	601	11.9%	2.66		
3回	10.4%	2.6	284	19.8%	3.3	582	47.1%	2.4	262	20.5%	2.4	291	5.8%	2.75		
4回	5.3%	2.7	151	10.5%	4.1	351	28.6%	2.7	151	11.9%	2.5	136	2.7%	3.13		
5-9回	12.1%	3.2	415	29.0%	3.8	703	56.1%	2.7	346	27.1%	3.0	377	7.5%	3.24		
10-19回	7.3%	3.0	230	16.0%	5.9	541	43.9%	3.1	226	17.7%	3.7	242	4.8%	3.67		
20回以上	8.5%	3.5	312	21.7%	8.9	62	5.0%	3.1	261	20.4%	3.7	272	5.4%	4.02		
同行者	1人	18.0%	3.9	753	52.4%	5.3	809	65.5%	17.6	14.1%	3.3	585	11.7%	3.93		
2人	11.4%	3.0	366	25.5%	3.2	368	29.9%	14.1%	2.5	44.7	3.5%	6.12	12.2%	2.86		
3人以上	7.6%	2.6	243	16.9%	3.6	1,805	145.5%	2.4	224	18.2%	2.7	192	3.8%	3.33		
家族	62	5.8%	3.0	186	13.0%	3.7	687	55.2%	3.1	248	19.7%	3.1	232	4.6%	3.33	
その他	219	20.6%	2.7	581	40.5%	3.0	863	69.4%	2.1	517	40.9%	2.4	634	12.6%	2.64	
友人・知人	231	21.8%	2.3	541	37.8%	2.5	232	18.7%	2.1	464	36.4%	2.3	365	7.3%	2.26	
仕事仲間	13	1.2%	2.3	29	2.0%	1.8	1	0.1%	2.4	0.1%	2.3	0.1%	83	1.6%	2.40	
仕事会などの地域団体	90	8.5%	2.6	237	16.5%	3.1	167	13.4%	2.8	475	37.6%	2.6	508	10.1%	2.71	
修学旅行	41	3.8%	2.6	108	7.5%	3.3	137	11.0%	2.5	115	9.1%	2.3	163	3.3%	2.68	
その他	671	63.2%	2.6	1,770	123.6%	3.1	3,335	268.6%	2.4	2,064	161.6%	2.5	2,294	45.7%	2.67	
観光	120	11.3%	2.0	814	56.7%	3.0	1,690	136.3%	2.0	1,180	92.4%	2.0	1,942	38.9%	2.00	
観光地巡り	659	62.0%	2.7	1,763	123.0%	3.5	3,423	275.1%	2.5	2,235	176.3%	2.6	2,466	49.1%	2.82	
保養・休養	183	17.2%	3.0	553	38.6%	4.1	1,363	109.6%	2.7	461	35.8%	3.3	526	10.5%	3.43	
海水浴・マリッジ	407	38.3%	2.9	1,162	81.1%	3.6	3,683	295.6%	3.2	420	32.9%	3.0	1,197	23.8%	3.00	
海水浴・マリッジ	123	11.6%	3.2	369	25.9%	4.0	896	72.5%	4.0	229	17.9%	4.0	219	4.4%	4.00	
ゴルフ	36	3.4%	2.8	103	7.2%	3.1	217	17.5%	2.4	140	10.9%	2.9	217	4.3%	3.59	
釣り	23	2.2%	3.1	71	5.0%	4.5	139	11.2%	4.2	44	3.4%	6.1	46	0.9%	4.66	
釣り	2	0.2%	3.2	6	0.4%	1.1	11	0.9%	1.1	24	1.9%	2.5	32	0.6%	3.02	
スポーツ大会	16	1.5%	2.7	43	3.0%	1.9	94	7.6%	1.6	12	0.9%	1.0	64	1.3%	1.73	
イベント・伝説	56	5.3%	2.7	150	10.4%	3.6	482	39.1%	3.1	339	26.6%	4.2	632	12.6%	4.80	
イベント・伝説	156	14.7%	2.6	410	28.6%	3.6	1,077	86.9%	2.8	679	53.5%	2.6	1,652	32.9%	2.87	
イベント・伝説	441	41.5%	2.16	1,216	84.3%	3.8	2,601	210.5%	2.6	1,276	100.0%	2.6	1,389	27.7%	3.02	
イベント・伝説	12	1.2%	3.9	32	2.2%	4.2	135	10.8%	2.9	31	2.4%	3.5	52	1.0%	3.79	
イベント・伝説	28	2.6%	3.7	102	7.1%	3.5	32	2.6%	4.8	65	5.1%	3.6	41	0.8%	4.11	
イベント・伝説	16	1.5%	2.2	35	2.4%	4.4	34	2.7%	3.2	84	6.7%	2.0	22	0.4%	3.90	
イベント・伝説	106	10.0%	2.7	284	19.8%	4.0	201	16.2%	2.5	202	16.2%	3.0	316	6.3%	2.74	
イベント・伝説	149	14.0%	3.3	485	33.8%	3.6	375	30.3%	3.1	410	32.9%	3.0	401	7.9%	3.21	
イベント・伝説	60	5.6%	4.8	286	19.9%	8.0	939	76.4%	3.1	410	32.2%	3.6	209	4.2%	3.62	
イベント・伝説	54	5.1%	3.6	193	13.5%	4.7	237	19.1%	2.6	155	12.2%	3.5	163	3.3%	3.61	
イベント・伝説	388	36.5%	2.8	1,085	75.4%	3.8	1,511	122.0%	2.6	1,352	104.5%	2.5	1,588	31.6%	2.85	
イベント・伝説	469	44.1%	2.0	1,300	91.3%	3.7	2,078	163.7%	2.6	1,157	91.9%	2.7	1,176	23.4%	3.00	
イベント・伝説	0	0.0%	0.0	0	0.0%	4.0	2,223	172.7%	2.7	656	51.4%	2.6	581	11.6%	3.17	
イベント・伝説	127	11.9%	3.4	430	30.0%	3.9	946	76.2%	2.9	432	33.5%	3.1	557	11.2%	3.38	
イベント・伝説	88	8.2%	3.3	291	20.5%	4.7	572	45.5%	3.0	325	25.7%	3.3	414	8.3%	3.61	
イベント・伝説	444	41.8%	2.8	1,265	88.2%	3.3	2,628	204.7%	2.7	1,079	83.5%	2.9	1,117	22.3%	2.99	
イベント・伝説	82	7.7%	4.1	330	23.1%	7.2	822	66.4%	3.5	292	23.2%	3.8	355	7.1%	4.86	
イベント・伝説	5	0.4%	3.8	17	1.2%	8.3	90	7.2%	3.7	17	1.3%	7.4	23	0.5%	6.37	
イベント・伝説	26	2.4%	4.5	114	8.0%	5.9	284	22.9%	4.4	114	9.1%	3.9	133	2.7%	4.80	
イベント・伝説	46	4.3%	3.5	162	11.4%	4.8	233	18.9%	2.5	114	9.0%	3.3	141	2.8%	3.57	
イベント・伝説	286	26.9%	2.4	681	47.4%	7.8	1,121	90.3%	2.4	944	75.2%	2.4	856	17.2%	2.44	
イベント・伝説	44	4.2%	2.6	114	8.2%	2.8	271	21.8%	2.4	253	19.7%	2.4	474	9.4%	2.49	
イベント・伝説	338	31.8%	2.7	918	64.3%	3.0	2,425	195.3%	2.4	724	57.5%	2.5	784	15.6%	2.76	
イベント・伝説	313	29.4%	3.3	1,018	71.3%	5.3	342	27.4%	2.9	977	77.8%	3.1	994	19.8%	3.64	

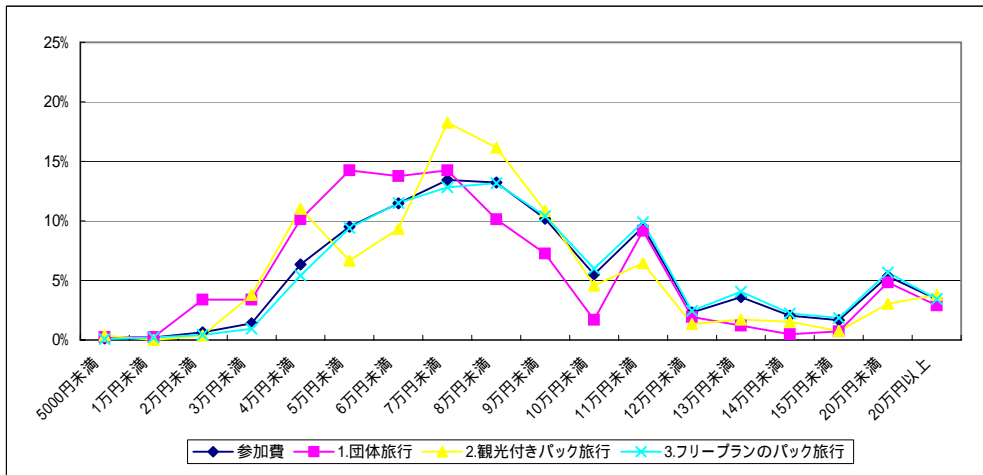
無回答は戻りしていない。

参考図. パッケージツアー等参加費の価格帯

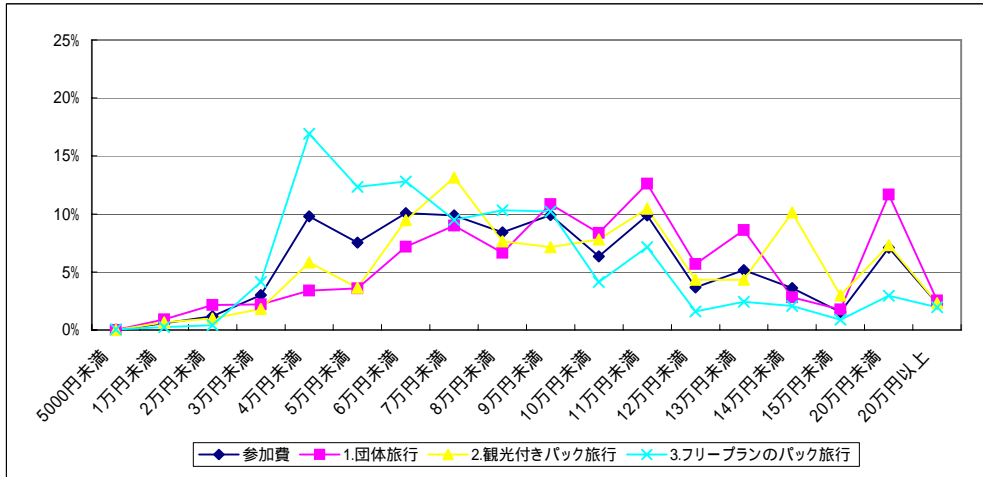
2003年6月



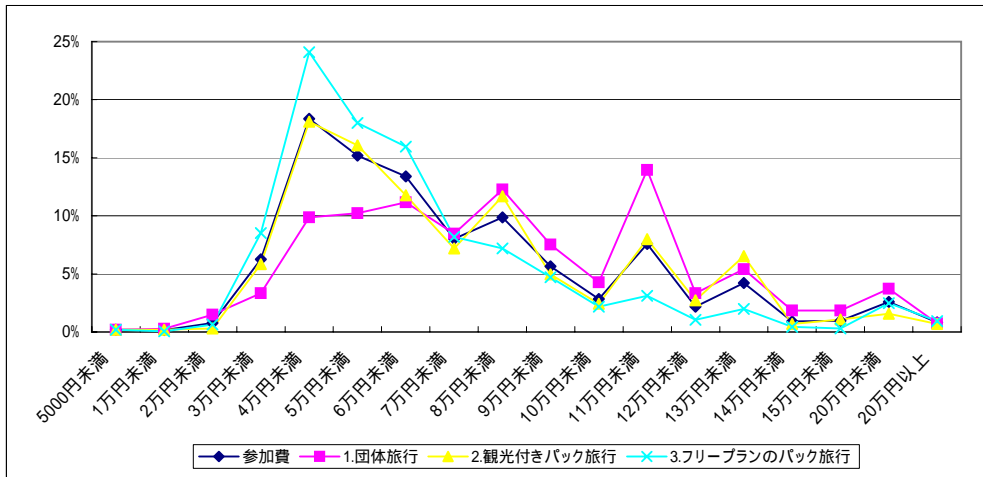
2003年8月



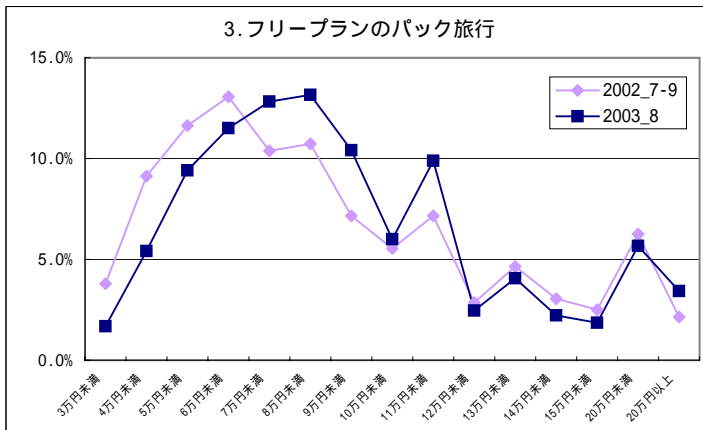
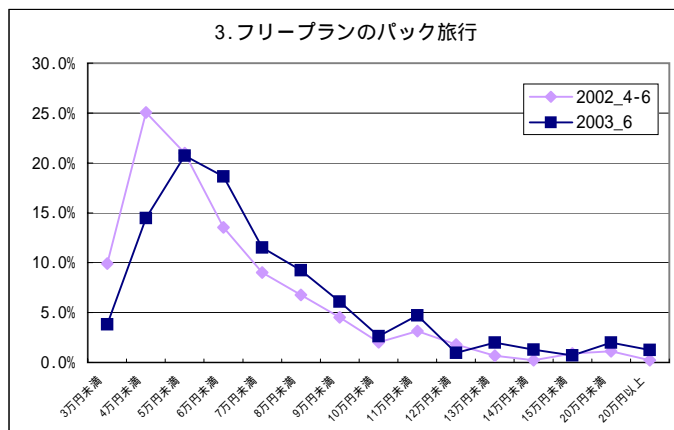
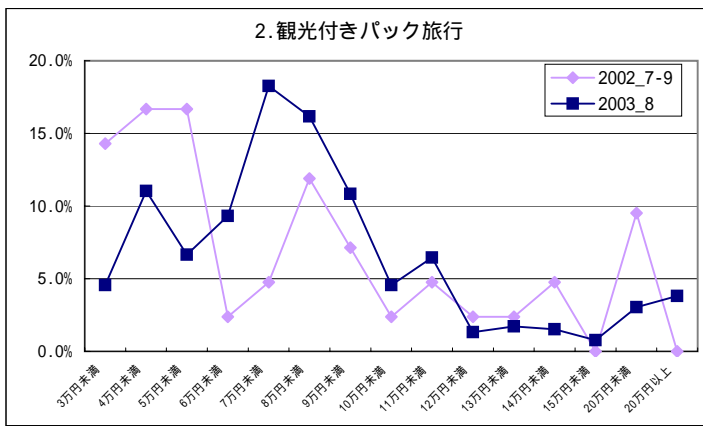
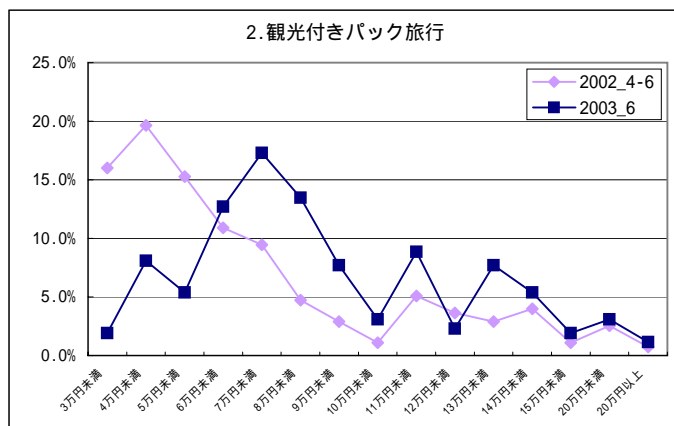
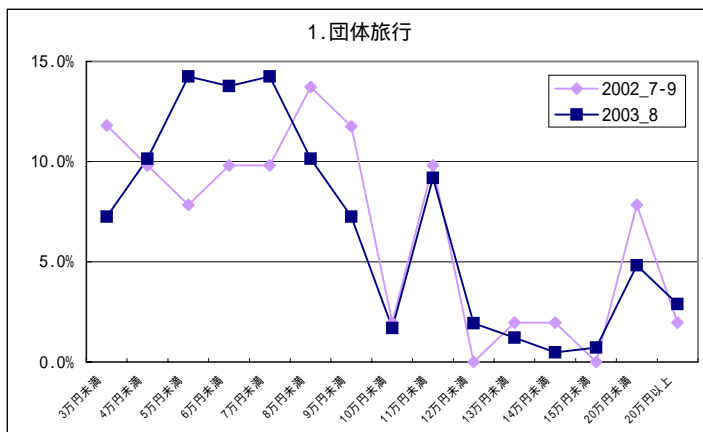
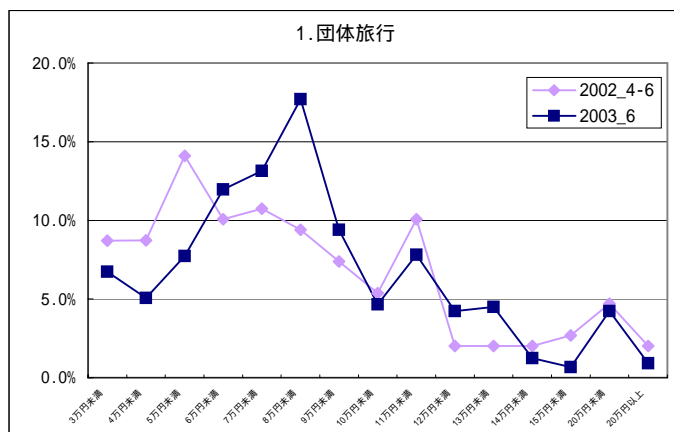
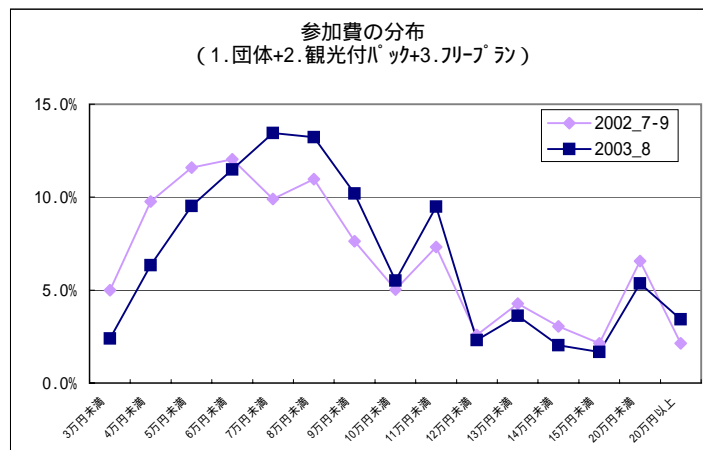
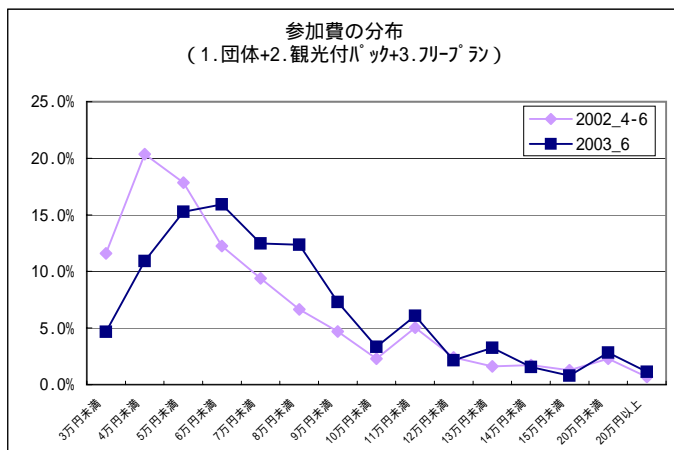
2003年11月

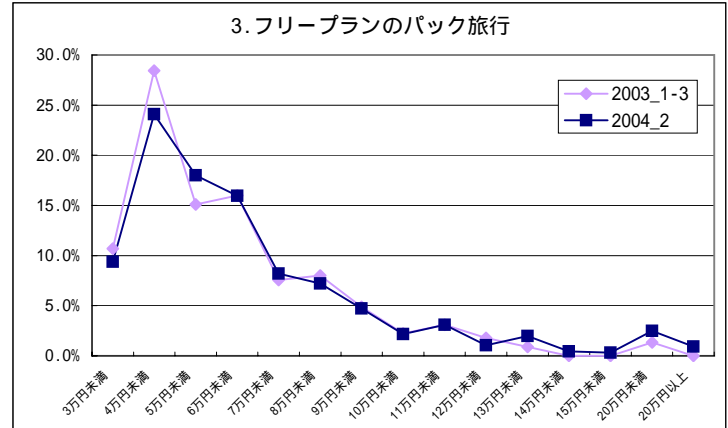
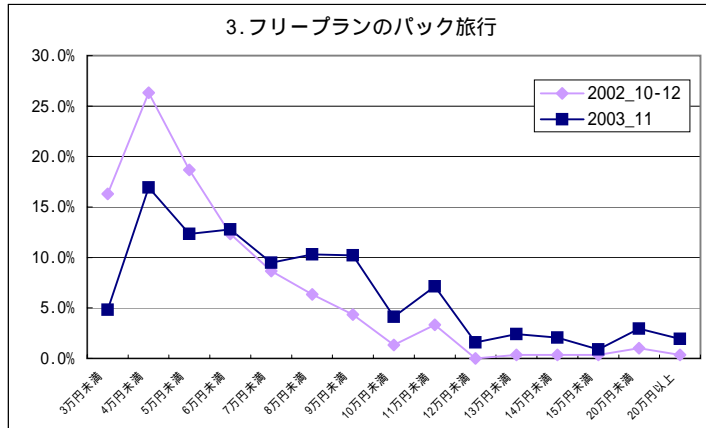
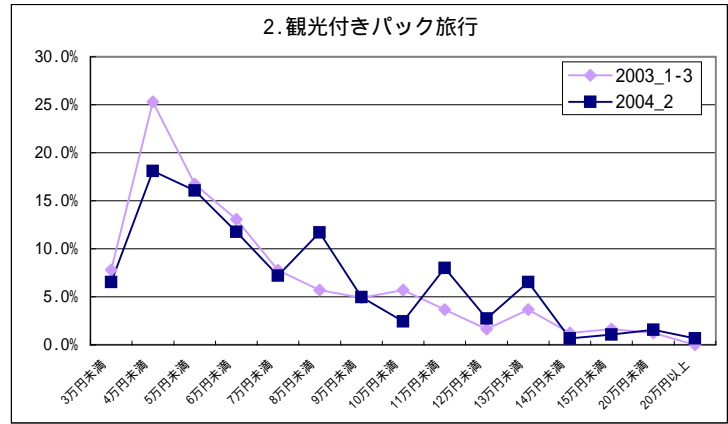
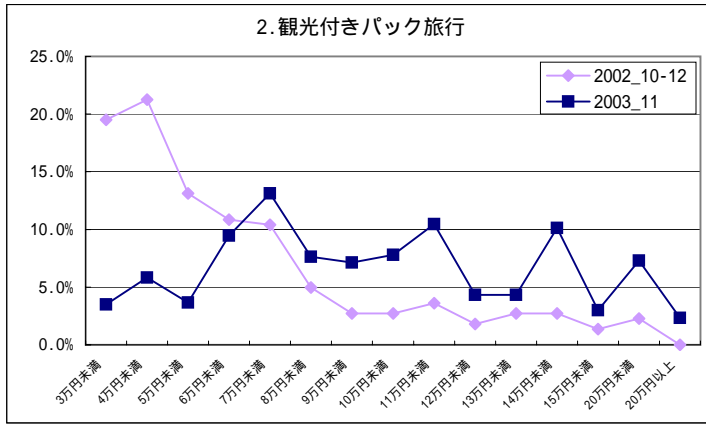
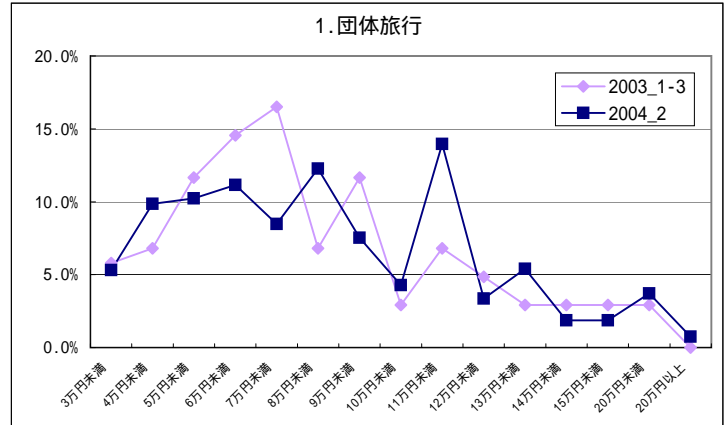
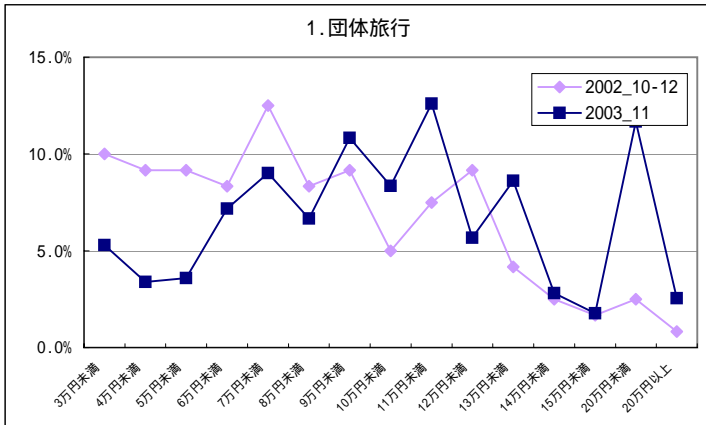
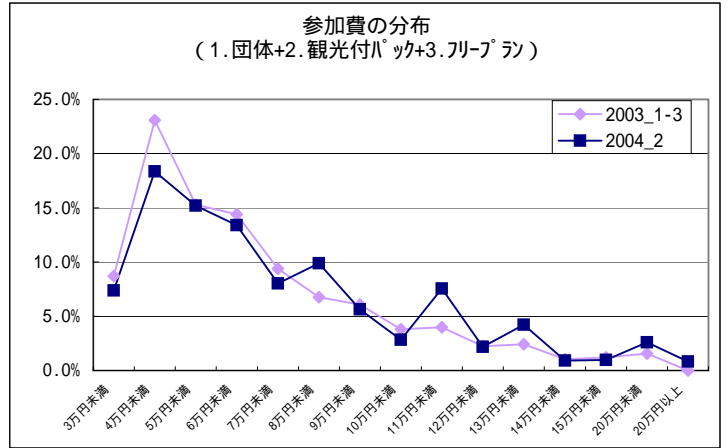
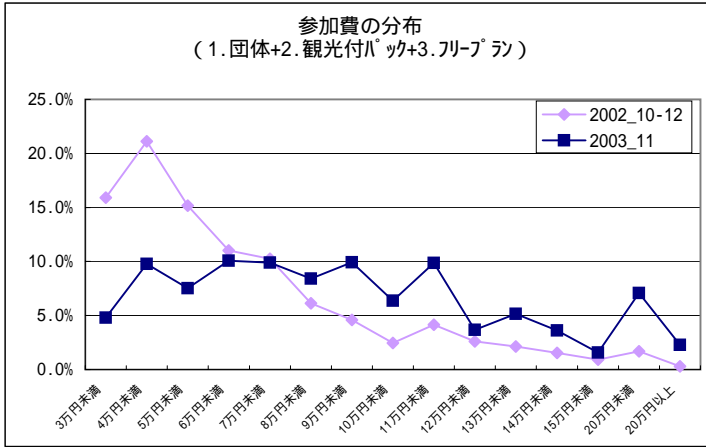


2004年2月



パッケージツアー等参加費の価格帯 ～02年空港調査との比較







参加費(1.~4.)の分布 <03年と02年調査との比較>

	2002_4-6	2003_6	2002_7-9	2003_8	2002_10-1	2003_11	2003_1-3	2004_2
3万円未満	11.6%	4.7%	5.0%	2.4%	15.9%	4.8%	8.7%	7.4%
4万円未満	20.4%	10.9%	9.8%	6.3%	21.1%	9.8%	23.1%	18.4%
5万円未満	17.8%	15.3%	11.6%	9.5%	15.2%	7.5%	15.3%	15.2%
6万円未満	12.2%	15.9%	12.0%	11.5%	11.0%	10.1%	14.4%	13.4%
7万円未満	9.4%	12.5%	9.9%	13.4%	10.3%	9.9%	9.4%	8.0%
8万円未満	6.6%	12.4%	11.0%	13.2%	6.1%	8.4%	6.8%	9.9%
9万円未満	4.7%	7.3%	7.6%	10.2%	4.6%	9.9%	6.1%	5.6%
10万円未満	2.3%	3.3%	5.0%	5.5%	2.5%	6.4%	3.8%	2.8%
11万円未満	5.0%	6.1%	7.3%	9.5%	4.1%	9.9%	4.0%	7.6%
12万円未満	2.4%	2.2%	2.6%	2.3%	2.6%	3.7%	2.3%	2.2%
13万円未満	1.6%	3.2%	4.3%	3.6%	2.1%	5.2%	2.4%	4.2%
14万円未満	1.7%	1.6%	3.0%	2.0%	1.5%	3.6%	1.0%	0.9%
15万円未満	1.3%	0.8%	2.1%	1.7%	0.9%	1.6%	1.2%	1.0%
20万円未満	2.3%	2.8%	6.6%	5.3%	1.7%	7.1%	1.6%	2.6%
20万円以上	0.7%	1.1%	2.1%	3.4%	0.3%	2.3%	0.0%	0.8%
サンプル	874	3,575	656	5,346	653	3,852	576	3,725

うち 1.団体旅行

	2002_4-6	2003_6	2002_7-9	2003_8	2002_10-1	2003_11	2003_1-3	2004_2
3万円未満	8.7%	6.7%	11.8%	7.2%	10.0%	5.3%	5.8%	5.3%
4万円未満	8.7%	5.1%	9.8%	10.1%	9.2%	3.4%	6.8%	9.9%
5万円未満	14.1%	7.7%	7.8%	14.3%	9.2%	3.6%	11.7%	10.2%
6万円未満	10.1%	12.0%	9.8%	13.8%	8.3%	7.2%	14.6%	11.2%
7万円未満	10.7%	13.1%	9.8%	14.3%	12.5%	9.0%	16.5%	8.5%
8万円未満	9.4%	17.7%	13.7%	10.1%	8.3%	6.7%	6.8%	12.3%
9万円未満	7.4%	9.4%	11.8%	7.2%	9.2%	10.8%	11.7%	7.5%
10万円未満	5.4%	4.7%	2.0%	1.7%	5.0%	8.4%	2.9%	4.3%
11万円未満	10.1%	7.8%	9.8%	9.2%	7.5%	12.6%	6.8%	14.0%
12万円未満	2.0%	4.2%	0.0%	1.9%	9.2%	5.7%	4.9%	3.3%
13万円未満	2.0%	4.5%	2.0%	1.2%	4.2%	8.6%	2.9%	5.4%
14万円未満	2.0%	1.2%	2.0%	0.5%	2.5%	2.8%	2.9%	1.9%
15万円未満	2.7%	0.7%	0.0%	0.7%	1.7%	1.8%	2.9%	1.9%
20万円未満	4.7%	4.2%	7.8%	4.8%	2.5%	11.7%	2.9%	3.7%
20万円以上	2.0%	0.9%	2.0%	2.9%	0.8%	2.5%	0.0%	0.7%
サンプル	149	1,203	51	414	120	1,532	103	1,075

うち 2.観光付きパッケージ旅行

	2002_4-6	2003_6	2002_7-9	2003_8	2002_10-1	2003_11	2003_1-3	2004_2
3万円未満	16.0%	1.9%	14.3%	4.6%	19.5%	3.5%	7.8%	6.5%
4万円未満	19.6%	8.1%	16.7%	11.0%	21.3%	5.8%	25.3%	18.1%
5万円未満	15.3%	5.4%	16.7%	6.7%	13.1%	3.7%	16.7%	16.1%
6万円未満	10.9%	12.7%	2.4%	9.3%	10.9%	9.5%	13.1%	11.8%
7万円未満	9.5%	17.3%	4.8%	18.3%	10.4%	13.1%	7.8%	7.2%
8万円未満	4.7%	13.5%	11.9%	16.2%	5.0%	7.6%	5.7%	11.7%
9万円未満	2.9%	7.7%	7.1%	10.8%	2.7%	7.1%	4.9%	5.0%
10万円未満	1.1%	3.1%	2.4%	4.6%	2.7%	7.8%	5.7%	2.4%
11万円未満	5.1%	8.8%	4.8%	6.5%	3.6%	10.5%	3.7%	8.0%
12万円未満	3.6%	2.3%	2.4%	1.3%	1.8%	4.3%	1.6%	2.7%
13万円未満	2.9%	7.7%	2.4%	1.7%	2.7%	4.3%	3.7%	6.5%
14万円未満	4.0%	5.4%	4.8%	1.5%	2.7%	10.1%	1.2%	0.7%
15万円未満	1.1%	1.9%	0.0%	0.8%	1.4%	3.0%	1.6%	1.1%
20万円未満	2.5%	3.1%	9.5%	3.0%	2.3%	7.3%	1.2%	1.6%
20万円以上	0.7%	1.2%	0.0%	3.8%	0.0%	2.3%	0.0%	0.7%
サンプル	275	260	42	526	221	602	245	1,027

うち 3.フリープランのバック旅行

	2002_4-6	2003_6	2002_7-9	2003_8	2002_10-1	2003_11	2003_1-3	2004_2
3万円未満	9.9%	3.8%	3.8%	1.7%	16.3%	4.8%	10.7%	9.4%
4万円未満	25.1%	14.5%	9.1%	5.4%	26.3%	16.9%	28.4%	24.1%
5万円未満	21.0%	20.7%	11.6%	9.4%	18.7%	12.3%	15.1%	18.0%
6万円未満	13.5%	18.6%	13.1%	11.5%	12.3%	12.8%	16.0%	16.0%
7万円未満	9.0%	11.5%	10.4%	12.8%	8.7%	9.5%	7.6%	8.2%
8万円未満	6.8%	9.2%	10.7%	13.2%	6.3%	10.3%	8.0%	7.2%
9万円未満	4.5%	6.1%	7.2%	10.4%	4.3%	10.2%	4.9%	4.7%
10万円未満	2.0%	2.6%	5.5%	6.0%	1.3%	4.1%	2.2%	2.2%
11万円未満	3.2%	4.7%	7.2%	9.9%	3.3%	7.1%	3.1%	3.1%
12万円未満	1.8%	1.0%	2.9%	2.5%	0.0%	1.6%	1.8%	1.1%
13万円未満	0.7%	2.0%	4.7%	4.1%	0.3%	2.4%	0.9%	2.0%
14万円未満	0.2%	1.3%	3.0%	2.2%	0.3%	2.1%	0.0%	0.4%
15万円未満	0.9%	0.7%	2.5%	1.9%	0.3%	0.9%	0.0%	0.3%
20万円未満	1.1%	2.0%	6.3%	5.7%	1.0%	2.9%	1.3%	2.5%
20万円以上	0.2%	1.2%	2.1%	3.4%	0.3%	1.9%	0.0%	0.9%
サンプル	443	2,102	559	4,399	300	1,696	225	1,611



## 2) 県民の県外旅行

### 属性

航空乗客アンケート調査における県民回答者数は、4回調査を合わせた全サンプルで3,634票となっている。以下では、全サンプルの属性について整理する。なお、無回答比率が比較的多い質問項目があることから、無回答を割戻した比率に沿って述べることとする。

県外旅行者の性別は、「男性」49.9%、「女性」50.1%と男女間でほとんど差がみられない。

年齢は、「30代」22.3%、「40代」20.4%、「20代」19.7%、「50代」17.1%、「10代」12.1%の順で多くなっている。

職業をみると、「会社員」18.7%、「公務員」14.4%、「自由業」12.4%、「自営業」11.5%の順が多い。

世帯の年間収入（年金等を含む）については、広範囲にわたるが、収入無しを含めて300万円未満が約4割を占めている（一部自身の年収を回答した人もいると思われる）。

属性	属性カテゴリ	標本数	属性構成比	構成比 (無回答割戻し)
	全体	3,634	100.0%	100.0%
調査月	6月	839	23.1%	23.1%
	8月	908	25.0%	25.0%
	11月	1,126	31.0%	31.0%
	2月	761	20.9%	20.9%
性別	男性	1,806	49.7%	49.9%
	女性	1,815	49.9%	50.1%
年齢	0～9	37	1.0%	1.0%
	10～19	437	12.0%	12.1%
	20～29	709	19.5%	19.7%
	30～39	801	22.0%	22.3%
	40～49	733	20.2%	20.4%
	50～59	617	17.0%	17.1%
	60～69	224	6.2%	6.2%
	70～	40	1.1%	1.1%
職業	会社役員	174	4.8%	9.4%
	会社員	347	9.5%	18.7%
	公務員	266	7.3%	14.4%
	自営業	213	5.9%	11.5%
	自由業	230	6.3%	12.4%
	派遣社員	169	4.7%	9.1%
	パートアルバイト	195	5.4%	10.5%
	専業主婦	168	4.6%	9.1%
	学生	46	1.3%	2.5%
	無職	43	1.2%	2.3%
世帯収入	300万円未満	702	19.3%	24.8%
	300～400万円	347	9.5%	12.3%
	400～500万円	266	7.3%	9.4%
	500～600万円	213	5.9%	7.5%
	600～700万円	230	6.3%	8.1%
	700～800万円	169	4.7%	6.0%
	800～1000万円	195	5.4%	6.9%
	1000～1500万円	168	4.6%	5.9%
	1500～2000万円	46	1.3%	1.6%
	2000万円以上	43	1.2%	1.5%
	収入なし	447	12.3%	15.8%

## 旅行内容

旅行の同行者については、「1人で」が37.8%と高い比率となっている。以下、「友人・知人と」12.6%、「子供連れ家族で」「その他家族で」がそれぞれ10.7%、「仕事仲間と」10.0%、「夫婦で」8.4%の順になっている。

旅行目的としては、「観光」35.3%、「業務・出張」26.4%、「帰省・訪問・家事」17.4%、及び「これら目的の複合した旅行」20.9%となっている。県外からの入域観光客に比較すると、観光目的の旅行者は少ない。

県内の空港までの交通機関について聞いたところ、「自家用車」が53.5%と過半数を占め、これに「タクシー」27.5%、「モノレール」18.1%、「バス」10.5%が次いでいる。

旅行形態としては、個人旅行が60.1%と約6割を占めている。「団体旅行」は18.7%、「フリープラン型のパッケージ旅行」が14.9%、「観光付きのパッケージ旅行」は5.5%となっている。

旅行内容	旅行内容カテゴリー	標本数	旅行内容 構成比	構成比 (無回答 割戻し)
全体		3,634	100.0%	100.0%
同行者	1人で	1,193	32.8%	37.8%
	夫婦	266	7.3%	8.4%
	子供連れ家族	336	9.2%	10.7%
	その他家族	338	9.3%	10.7%
	友人・知人	396	10.9%	12.6%
	仕事仲間	314	8.6%	10.0%
	婦人会などの地域団体	61	1.7%	1.9%
	修学旅行	51	1.4%	1.6%
	その他	198	5.4%	6.3%
旅行目的	観光	1,107	30.5%	35.3%
	業務・出張	830	22.8%	26.4%
	帰省・訪問・家事	546	15.0%	17.4%
	複合旅行	656	18.1%	20.9%
県内交通	バス	311	8.6%	10.5%
	タクシー	816	22.5%	27.5%
	モノレール	537	14.8%	18.1%
	船	25	0.7%	0.8%
	航空機	28	0.8%	0.9%
	レンタカー	31	0.9%	1.0%
	自家用車	1,586	43.6%	53.5%
	オートバイ	18	0.5%	0.6%
	自転車	19	0.5%	0.6%
その他	41	1.1%	1.4%	
旅行形態	団体旅行	557	15.3%	18.7%
	観光パック	164	4.5%	5.5%
	フリープラン	443	12.2%	14.9%
	個人旅行	1,819	50.1%	61.0%

消費単価

県外旅行における全体平均単価（＝購入率×購入者平均単価）は、ツアー等への参加費が28,799円、県外での交通費が31,099円、参加費に含まれない宿泊費が14,018円、県外での交通費が3,201円、土産・買物代が11,962円、娯楽・入場料が5,129円、その他費用が8,569円となっている。

	1.	2.	3.	4.	5.	6.	7.	8.
購入額計	参加費	県外交通費	宿泊費	交通費	土産・買物	飲食費	娯楽・入場	その他
購入額計	70,176,380	75,243,080	38,081,700	11,634,190	27,990,720	30,687,910	12,001,536	20,051,121
購入者数(金額有)	952	1,453	1,297	1,325	1,834	1,887	870	562
購入者平均単価	73,715	51,785	29,361	8,781	15,262	16,263	13,795	35,678
購入金額NA	213	339	438	0	0	0	0	0
不明	650	650	0	0	1,294	1,294	1,294	1,294
購入率	39.0%	60.1%	47.7%	36.5%	78.4%	80.6%	37.2%	24.0%
全体平均単価	28,779	31,099	14,018	3,201	11,962	13,114	5,129	8,569

表．県外旅行全体平均単価（属性旅行内容別）

	属性n	構成比	参加費	交通費	宿泊費	交通費	土産・買物	飲食費	娯楽・入場	その他	
全体	3634	100.0%	28,779	31,099	14,018	3,201	11,962	13,114	5,129	8,569	
調査月	6月	839	23.1%	25,029	31,236	13,895	3,288	11,538	12,850	5,825	8,339
調査月	8月	908	25.0%	41,721	29,577	12,795	2,997	13,396	13,851	5,373	9,633
調査月	11月	1126	31.0%	27,789	32,348	15,389	3,186	12,188	13,809	5,100	8,591
調査月	2月	761	20.9%	19,125	31,259	13,648	3,373	10,530	11,598	4,133	7,623
性別	男性	1806	49.7%	28,622	34,808	15,159	3,222	8,451	14,641	4,634	9,415
性別	女性	1815	49.9%	29,043	27,596	12,873	3,182	15,440	11,580	5,611	7,742
年齢	0～9	37	1.0%	22,092	41,949	12,613	703	6,024	10,333	8,381	7,238
年齢	10～19	437	12.0%	34,115	18,145	5,382	1,568	8,718	6,130	3,604	4,609
年齢	20～29	709	19.5%	17,670	28,614	13,223	3,006	11,538	14,015	6,817	7,406
年齢	30～39	801	22.0%	27,784	34,691	15,914	3,749	11,936	15,620	6,164	8,768
年齢	40～49	733	20.2%	32,479	31,525	16,334	4,179	13,984	14,047	4,955	8,170
年齢	50～59	617	17.0%	24,999	36,076	16,469	2,856	10,711	11,668	3,177	9,994
年齢	60～69	224	6.2%	51,702	28,711	12,028	3,016	14,489	10,536	3,835	13,977
年齢	70～	40	1.1%	66,957	22,275	14,625	4,975	13,714	7,810	571	10,000
同行者	1人で	1193	32.8%	7,616	41,419	13,430	3,813	9,564	12,820	3,709	8,963
同行者	夫婦	266	7.3%	42,915	32,163	16,589	3,807	15,071	15,017	5,398	14,288
同行者	子供連れ家族	336	9.2%	41,044	39,300	23,628	4,316	17,294	18,157	11,306	8,512
同行者	その他家族	338	9.3%	30,974	29,868	13,281	3,611	13,314	12,138	4,792	8,834
同行者	友人・知人	396	10.9%	41,382	17,392	14,109	2,843	13,896	11,214	5,653	5,756
同行者	仕事仲間	314	8.6%	47,917	18,592	13,950	2,804	9,901	13,004	3,844	5,383
同行者	婦人会などの場	61	1.7%	58,191	0	7,267	1,361	15,833	13,600	5,400	5,033
同行者	修学旅行	51	1.4%	82,823	0	3,897	588	14,125	2,750	2,625	0
同行者	その他	198	5.4%	48,179	6,293	5,137	691	9,738	7,254	2,405	4,705
旅行目的	観光	1107	30.5%	47,911	21,290	15,997	3,749	17,266	14,438	7,947	8,156
旅行目的	業務・出張	830	22.8%	18,925	38,736	15,200	3,117	5,896	12,913	2,014	6,229
旅行目的	帰省・訪問・家事	546	15.0%	4,511	42,803	13,756	3,253	10,632	11,733	3,815	8,153
旅行目的	複合旅行	656	18.1%	26,871	28,942	11,332	2,938	11,850	12,259	5,192	11,541
県内交通	バス	311	8.6%	31,660	22,873	10,810	3,433	9,050	8,986	3,318	5,896
県内交通	タクシー	816	22.5%	23,542	35,606	15,882	4,675	10,665	13,962	5,267	7,033
県内交通	モノレール	537	14.8%	24,750	30,860	14,831	4,097	10,461	11,772	4,380	8,363
県内交通	船	25	0.7%	27,206	32,787	19,240	3,492	15,333	14,336	1,886	7,778
県内交通	航空機	28	0.8%	30,293	52,670	18,321	4,004	13,000	11,059	6,288	6,471
県内交通	レンタカー	31	0.9%	25,195	32,148	7,502	5,694	9,409	11,500	4,150	5,773
県内交通	自家用車	1586	43.6%	29,479	30,939	16,794	3,375	13,191	14,363	5,760	9,516
県内交通	オートバイ	18	0.5%	2,520	32,378	25,407	4,333	4,067	4,979	2,458	22,500
県内交通	自転車	19	0.5%	20,665	27,133	28,895	2,737	6,364	12,182	3,000	7,364
県内交通	その他	41	1.1%	28,193	36,028	6,951	1,024	8,926	10,631	9,815	29,444
旅行形態	団体旅行	557	15.3%	77,509	0	9,087	1,166	13,423	10,057	3,867	5,463
旅行形態	観光ハック	164	4.5%	90,152	0	9,091	1,495	18,182	12,136	4,718	16,459
旅行形態	フリープラン	442	12.2%	63,882	0	11,960	5,396	15,437	15,184	7,230	7,154
旅行形態	個人旅行	1683	46.3%	0	55,109	22,828	4,930	11,562	14,890	5,493	8,948
職業	会社役員	174	4.8%	36,464	35,073	17,726	3,595	10,174	19,500	4,583	15,280
職業	会社員	1003	27.6%	23,316	33,779	15,640	3,403	10,456	12,061	5,134	6,093
職業	公務員	614	16.9%	30,972	32,439	18,950	4,100	11,503	15,469	4,651	9,721
職業	自営業	206	5.7%	38,261	36,050	17,632	5,036	19,385	16,189	5,019	13,454
職業	自由業	87	2.4%	30,986	37,909	24,547	4,006	17,021	17,676	5,454	13,190
職業	派遣社員	35	1.0%	8,395	35,539	17,861	3,743	6,591	23,826	5,826	7,826
職業	パートアルバイト	182	5.0%	22,660	26,169	12,300	3,928	13,332	11,807	7,540	8,853
職業	専業主婦	226	6.2%	34,576	30,518	13,826	3,522	17,370	11,817	6,837	8,136
職業	学生	472	13.0%	23,345	23,011	8,154	2,230	8,684	6,855	3,995	5,766
職業	無職	134	3.7%	38,238	30,107	14,497	4,891	10,612	11,000	5,471	13,118
収入	300万円未満	747	19.3%	27,857	30,259	14,543	3,714	12,500	11,399	5,504	7,614
収入	300～400万円	347	9.5%	30,632	28,701	15,443	4,165	12,126	12,115	5,201	8,088
収入	400～500万円	266	7.3%	35,991	26,754	18,074	3,786	13,445	13,844	4,719	10,799
収入	500～600万円	213	5.9%	24,114	34,649	15,563	4,678	11,994	15,620	7,268	7,078
収入	600～700万円	230	6.3%	31,162	35,351	19,248	3,996	9,031	13,944	4,568	8,568
収入	700～800万円	169	4.7%	30,605	31,115	17,479	4,273	9,229	19,465	5,047	11,959
収入	800～1000万円	195	5.4%	24,354	39,526	17,549	4,597	10,543	14,259	4,334	7,333
収入	1000～1500万円	168	4.6%	17,649	43,899	22,753	4,359	8,711	13,653	4,856	9,137
収入	1500～2000万円	46	1.3%	27,172	32,075	14,578	1,717	10,974	14,684	2,395	17,263
収入	2000万円以上	43	1.2%	75,971	44,882	33,252	3,121	57,828	50,793	4,310	32,759
収入	収入なし	447	12.3%	23,750	26,295	9,576	2,359	9,425	7,800	4,730	6,195

各属性性別の無回答者数の構成比については表記していない



### 3 . 2003年観光消費額の推計

#### 1 ) 観光客数の推計

2003年（暦年）の観光客数は、508.5万人（対前年比5.2%増）と、02年の9.0%増に引き続き順調な伸びを示した。SARSの影響で外客数が約8万人減少したものの、県外客（国内旅行）は7.1%の伸びを示した。

2003年度（4月～3月期）の観光客数は513.0万人（同4.7%増）と、僅かに伸びが鈍化している。

#### 1.観光客数推計

	1.	2.	3.=1.+2.	4.	5	6.=4.+5.	7.	8.=6.	9.=7.+8.	
	県外便航空 搭乗客数 (人) [含県民]	県外便船舶 搭乗客数 (人) [含県民]	県外便輸送 客数 (人) [含県民]	国際航空搭 乗外客数 (人)	国際船舶搭 乗外客数 (人)	外客数 (人)	県外入域 観光客数 (人)	外客数 (人)	観光客数 (人)	対前年 比
2000 暦年	-	-	-	110,600	87,100	197,700	4,323,500	197,700	4,521,200	-
2001 暦年	-	-	-	108,600	82,800	191,400	4,242,000	191,400	4,433,400	-1.9%
2002 暦年	5,067,826	46,674	5,114,500	78,997	101,044	180,041	4,654,182	180,041	4,834,223	9.0%
2003 暦年	5,424,537	44,110	5,468,647	52,669	47,520	100,189	4,984,597	100,189	5,084,786	5.2%
2002 年度	5,155,135	44,924	5,200,059	66,554	98,388	164,942	4,733,828	164,942	4,898,770	9.5%
2003 年度	5,460,157	46,412	5,506,569	54,420	54,487	108,907	5,020,900	108,907	5,129,807	4.7%
四半期データ	1.	2.	3.=1.+2.	4.	5	6.=4.+5.	7.=3.*混在率	8.=6.	9.=7.+8.	
2002 1-3月期	1,265,134	11,120	1,276,254	26,167	5,900	32,067	1,160,456	32,067	1,192,523	3.5%
2002 4-6月期	1,125,783	9,925	1,135,708	21,466	33,304	54,770	1,034,566	54,770	1,089,336	1.4%
2002 7-9月期	1,411,006	16,108	1,427,114	16,928	32,447	49,375	1,297,630	49,375	1,347,005	2.9%
2002 10-12月期	1,265,903	9,521	1,275,424	14,436	29,393	43,829	1,161,530	43,829	1,205,359	34.3%
2003 1-3月期	1,352,443	9,370	1,361,813	13,724	3,244	16,968	1,240,103	16,968	1,257,071	5.4%
2003 4-6月期	1,155,860	9,428	1,165,288	8,435	5,641	14,076	1,062,833	14,076	1,076,909	-1.1%
2003 7-9月期	1,559,250	15,991	1,575,241	14,947	25,332	40,279	1,435,572	40,279	1,475,851	9.6%
2003 10-12月期	1,356,984	9,321	1,366,305	15,563	13,303	28,866	1,246,090	28,866	1,274,956	5.8%
2004 1-3月期	1,388,063	11,672	1,399,735	15,475	10,211	25,686	1,276,405	25,686	1,302,091	3.6%

## 2) 観光消費単価の推計

03年（暦年）の観光消費単価は、73,831円（対前年3.0%増）と、昨年の71,704円を2千円強上回り、長く続いていた消費単価の低下傾向に歯止めがかかった形となった。03年度観光消費単価は、73,550円（対前年比3.4%増）となっている。

## 3) 観光消費額の推計

03年（暦年）の観光消費額は、観光客数、観光消費単価ともに上昇したことを受けて、対前年比8.3%増の3,754億円となった。

03年度の観光消費額は、3,773億円（対前年8.3%増）となっている。

2.観光消費単価推計

3.観光消費額推計

	10.=14./3.	11.=15./4.	12.=16./5.	13.=17./9..		14.四半期計	15.四半期計	16.四半期計	17.四半期計	
	県外航空搭乗客全体単価(円)	国際航空搭乗客単価(円) =県外客全体単価と仮定	国際船舶搭乗客単価(円)	観光客全体単価(円)	対前年比	県外客消費額(百万円)	国際航空搭乗客消費額(百万円)	国際船舶搭乗客消費額(百万円)	観光消費額計(百万円)	対前年比
2000 暦年	-	-	-	91,757	-	-	-	-	414,852	
2001 暦年	-	-	-	85,298	-7.0%	-	-	-	378,160	-8.8%
2002 暦年	72,588	72,306	30,490	71,704	-15.9%	337,839	5,712	3,081	346,632	-8.3%
2003 暦年	74,248	74,284	29,577	73,831	3.0%	370,097	3,912	1,405	375,415	8.3%
2002 年度	71,930	71,933	30,463	71,097	-	340,502	4,787	2,997	348,287	-
2003 年度	74,028	73,913	29,138	73,550	3.4%	371,685	4,022	1,588	377,295	8.3%
<b>四半期データ</b>	<b>10.</b>	<b>11.</b>	<b>12.</b>	<b>13.</b>		<b>14.=7.*10.</b>	<b>15.=4.*11.</b>	<b>16.=5.*12.</b>	<b>17.=14.+15.+16.</b>	
2002 1-3月期	71,597	71,597	30,268	71,392	-	83,085	1,873	179	85,137	-
2002 4-6月期	70,882	70,882	30,679	69,653	-	73,332	1,522	1,022	75,875	-
2002 7-9月期	77,597	77,597	31,232	76,480	-	100,692	1,314	1,013	103,019	-
2002 10-12月期	69,504	69,504	29,502	68,528	-	80,731	1,003	867	82,601	-
2003 1-3月期	69,146	69,146	29,264	69,043	-3.3%	85,748	949	95	86,792	1.9%
2003 4-6月期	72,583	72,583	28,483	72,352	3.9%	77,144	612	161	77,917	2.7%
2003 7-9月期	79,340	79,340	29,460	78,484	2.6%	113,899	1,186	746	115,831	12.4%
2003 10-12月期	74,880	74,880	30,340	74,415	8.6%	93,307	1,165	404	94,876	14.9%
2004 1-3月期	68,423	68,423	27,133	68,099	-1.4%	87,335	1,059	277	88,671	2.2%

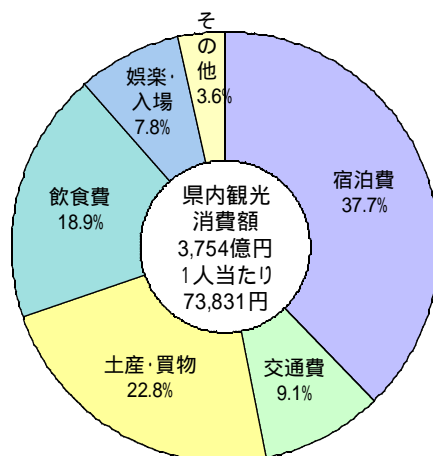


#### 4) 費目別観光消費額の推計

観光消費額（暦年）の費目別の構成をみると、「宿泊費」が37.7%と最も大きく、次いで「土産代」22.8%、「飲食費」18.9%、「県内交通費」9.1%、「娯楽費」7.8%、「その他」3.6%の順となっている。

費目別の前年比伸び率は、宿泊費が13.2%増となった一方、県内交通費が13.1%減、土産代が4.4%減となっている。

観光消費の構成



#### 年次別観光客1人当たり観光消費額の推移

(単位:円、%)

年	項目	総額		宿泊費		交通費		土産費		飲食費		娯楽費		その他	
		金額	構成比	金額	構成比	金額	構成比	金額	構成比	金額	構成比	金額	構成比	金額	構成比
1972年		73,132	100.0	11,608	15.9	8,330	11.4	32,925	45.0	4,320	5.9	10,576	14.5	5,373	7.3
1973年		61,919	100.0	11,047	17.8	8,317	13.4	21,382	34.5	4,449	7.2	8,266	13.3	8,458	13.7
1974年		71,656	100.0	19,990	27.9	16,276	22.7	18,396	25.7	4,302	6.0	9,897	13.8	2,795	3.9
1975年		80,727	100.0	21,119	26.2	11,697	14.5	21,289	26.4	10,803	13.4	8,017	9.9	7,802	9.7
1976年		76,300	100.0	18,300	24.0	20,100	26.3	18,100	23.7	10,900	14.3	8,900	11.7	0	0.0
1977年		82,500	100.0	19,800	24.0	23,700	28.7	17,700	21.5	12,900	15.6	8,400	10.2	0	0.0
1978年		88,600	100.0	22,800	25.7	21,200	23.9	17,300	19.5	12,900	14.6	8,600	9.7	5,800	6.5
1979年		98,800	100.0	23,300	23.6	24,000	24.3	20,900	21.2	13,500	13.7	10,300	10.4	6,800	6.9
1980年		99,600	100.0	23,900	24.0	23,600	23.7	21,400	21.5	13,800	13.9	10,200	10.2	6,700	6.7
1981年		102,100	100.0	24,700	24.2	24,100	23.6	21,200	20.8	14,700	14.4	10,700	10.5	6,700	6.6
1982年		105,900	100.0	25,600	24.2	26,400	24.9	20,800	19.6	15,200	14.4	11,000	10.4	6,900	6.5
1983年		108,800	100.0	26,600	24.4	27,300	25.1	20,800	19.1	15,700	14.4	11,400	10.5	7,000	6.4
1984年		111,400	100.0	27,700	24.9	28,100	25.2	21,200	19.0	16,000	14.4	11,800	10.6	6,600	5.9
1985年		111,900	100.0	27,800	24.8	28,300	25.3	21,000	18.8	15,900	14.2	12,100	10.8	6,800	6.1
1986年		112,200	100.0	27,900	24.9	28,400	25.3	21,000	18.7	15,900	14.2	12,200	10.9	6,800	6.1
1987年		112,600	100.0	27,900	24.8	28,500	25.3	21,000	18.7	16,100	14.3	12,300	10.9	6,800	6.0
1988年		109,600	100.0	27,900	25.5	25,400	23.2	21,100	19.3	16,100	14.7	12,300	11.2	6,800	6.2
1989年		109,600	100.0	27,900	25.5	24,600	22.4	21,000	19.2	16,300	14.9	12,800	11.7	7,000	6.4
1990年		110,700	100.0	28,400	25.7	24,700	22.3	21,000	19.0	16,500	14.9	13,100	11.8	7,000	6.3
1991年		111,400	100.0	28,600	25.7	24,500	22.0	20,900	18.8	16,800	15.1	13,500	12.1	7,100	6.4
1992年		109,200	100.0	28,200	25.8	24,300	22.3	19,100	17.5	16,600	15.2	13,900	12.7	7,100	6.5
1993年		107,800	100.0	26,800	24.9	24,800	23.0	18,600	17.3	15,700	14.6	14,500	13.5	7,400	6.9
1994年		107,500	100.0	27,300	25.4	20,700	19.3	19,200	17.9	17,500	16.3	15,000	14.0	7,800	7.3
1995年		108,100	100.0	27,000	25.0	21,600	20.0	19,100	17.7	17,700	16.4	15,400	14.2	7,300	6.8
1996年		108,200	100.0	27,100	25.0	21,500	19.9	18,900	17.5	17,900	16.5	15,700	14.5	7,100	6.6
1997年		107,900	100.0	26,800	24.8	21,700	20.1	18,800	17.4	17,800	16.5	15,500	14.4	7,300	6.8
1998年		106,600	100.0	25,700	24.1	20,500	19.2	18,500	17.4	17,700	16.6	16,700	15.7	7,500	7.0
1999年		102,600	100.0	26,800	26.1	19,100	18.6	17,900	17.4	17,400	17.0	16,500	16.1	4,900	4.8
2000年		91,757	100.0	58,798	64.1	-	-	17,906	19.5	9,358	10.2	3,666	4.0	2,030	2.2
2001年		85,298	100.0	25,589	30.0	10,316	12.1	20,991	24.6	17,192	20.2	7,955	9.3	3,254	3.8
2002年		71,704	100.0	24,595	34.3	7,760	10.8	17,622	24.6	13,834	19.3	5,664	7.9	2,228	3.1
<b>2003年</b>		<b>73,831</b>	<b>100.0</b>	<b>27,847</b>	<b>37.7</b>	<b>6,746</b>	<b>9.1</b>	<b>16,838</b>	<b>22.8</b>	<b>13,977</b>	<b>18.9</b>	<b>5,769</b>	<b>7.8</b>	<b>2,654</b>	<b>3.6</b>
前年比伸び率		3.0%	-	13.2%	-	-13.1%	-	-4.4%	-	1.0%	-	1.9%	-	19.1%	-

(注) 1 1999年までのデータは、個人旅行のデータのみであり、パッケージ旅行のデータは含まない。

(注) 2 2000年の宿泊費には交通費を含む。

(注) 3 2000～2003年については、項目毎の端数を四捨五入しているため、総額とは一致しない。



# アンケートにご協力ください

\* 質問は裏面です

本県では観光行政の資料として活用させていただきたくため、ただいま機内アンケート調査を実施しております。おくつろぎのところまことに恐縮ではございますが、皆様方のご協力をお願いします。各質問に対し、あてはまる数字に 印をご記入下さい。

Your kind cooperation in this survey is highly appreciated. The information you will furnish us will help us plan improvements in our tourist administration. Please check and circle. If you are resident in foreign country, Please answer Q1-Q5.

沖縄県観光リゾート局

Tourism and Resort Bureau OKINAWA PREFECTURAL GOVERNMENT

TEL : 098-866-2763 E-mail : aa057037@pref.okinawa.jp

ご夫婦、ご家族、グループでお越しの場合でも、  
お 1 人様 1 枚ご記入下さい。

回答者の中から抽選で 50 名の方に商品券 2 千円分を送らせていただきます。よろしければ下欄に商品券の発送宛先をご記入下さい。なお、この連絡先は商品券発送のためにのみ使用します。アンケートの回答は数値化して処理し、厳正に管理致します。

ご住所： \_\_\_\_\_

お名前： \_\_\_\_\_ Eメールアドレス： \_\_\_\_\_

航空搭乗客アンケート調査 (沖縄県の方もご回答願います)

Q 1. あなたは、現在どちらにお住まいですか。Your Residence  
日本以外にお住まいの方は 50～60 番からお選びください。

If you live outside of Japan, please choose one of the numbers below. (50-60)

1. 沖縄県 県民の方はこの飛行機で旅行について以下の間にお答え下さい			
14. 北海道	26. 滋賀県	38. 香川県	48. Japan (Prefecture: )
15. 青森県	27. 神奈川県	39. 愛媛県	50. 台湾
16. 山梨県	28. 大阪府	40. 高知県	51. 米国
17. 新潟県	29. 兵庫県	41. 福岡県	52. 韓国
18. 秋田県	30. 奈良県	42. 佐賀県	53. フィリピン
19. 山形県	31. 和歌山県	43. 長崎県	54. 香港
20. 福島県	32. 鳥取県	44. 熊本県	55. 中国
21. 茨城県	33. 島根県	45. 大分県	56. シンガポール
22. 栃木県	34. 岡山県	46. 宮崎県	57. マレーシア
23. 群馬県	35. 広島県	47. 鹿児島県	60. その他
24. 埼玉県	36. 山口県		( )
25. 千葉県	37. 徳島県		( )

Q 2. あなたの性別および年齢 Sex/Age Group

(1)性別 Sex				
1. 男性 Male	2. 女性 Female			
(2)年齢 Age Group				
1. 0～9	3. 20～29	5. 40～49	7. 60～69	9. 80～
2. 10～19	4. 30～39	6. 50～59	8. 70～79	

Q 3. 沖縄への旅行回数は今回が何回目ですか？ 沖縄在住の方は回答不要です

Number of Visit to Okinawa				
1. 初めて	3. 3回目	5. 5回目	7. 7回目	9. 9回目以上
2. 2回目	4. 4回目	6. 6回目	8. 8回目	10. 10回目以上
				More than 20

Q 4. どなたと一緒にいらっしゃいましたか？ (1つだけ) With Whom ?

1. 1人で alone	4. その他家族で (両親、兄弟等) other family member(s)	7. 婦人会など地域の団体 other group
2. 夫婦で spouse	5. 友人、知人と friend(s)	8. 修学旅行 school trip
3. 子供連れ家族で child(ren)	6. 仕事仲間と fellow worker(s)	9. その他 Other
		( )

Q 5. 今回の旅行の主な目的は何ですか。(1つだけ) Purpose of visit to Okinawa

1. 観光旅行 (2, 3以外の旅行) Sightseeing
2. 業務・出張 Business trip
3. 帰省・訪問・家事 To visit families or friends
4. 観光、出張・業務、帰省・訪問・家事等複合旅行 Sightseeing, Business, and others

Q 6. 今回は沖縄県内のどちらへ立寄られましたか？但し通過のみは除く。(いくつでも)

沖縄在住の方は回答不要です	
1. 沖縄本島	3. 宮古島及び周辺離島
2. 沖縄本島周辺の離島	4. 石垣島及び周辺離島

Q 7. 今回の旅行では沖縄県内に何泊しましたか。(1つだけ)

1. 1泊	2. 2泊	3. 3泊	4. 4泊	5. 5泊	6. 6泊	7. 7泊以上	8. 泊り
-------	-------	-------	-------	-------	-------	---------	-------

Q 8. 今回のご旅行中に行った活動をすべてお答えください。(いくつでも)

1. 観光めぐり	7. キャンプ	13. 新婚旅行	18. その他
2. 保養・休養	8. スポーツ大会等	14. ウェディング	(内容: )
3. 海水浴・マリッジ	9. イベント・伝統行事	15. 会議・研修	
4. ダイビング	10. 戦跡地参拝	16. 仕事	
5. ゴルフ	11. ショッピング	17. 帰省・親戚等訪問	
6. 釣り	12. エコツアー		

Q 9. 沖縄県内の移動に利用した交通機関をお答えください。(いくつでも)

沖縄在住の方は自宅から空港までの利用交通機関をお答えください。			
1. バス	4. 船 (県内)	7. 自家用車 (沖縄在住の方)	10. その他
2. タクシー	5. 航空機 (県内)	8. オートバイ	( )
3. モノレール	6. レンタカー	9. 自転車	

Q 10. どのような形態で旅行されましたか。

また、沖縄に来る前に支払われた1人あたりの旅行費用もご記入下さい。

沖縄在住の方はこのご旅行の形態と費用をお答えください

1. 団体旅行(地域や職場、学校などの団体)	(参加費)	円
2. 観光つきのパッケージ旅行	(参加費)	円
3. フリープラン型のパッケージ旅行	(参加費)	円
4. 個人旅行(交通・宿泊等を自分で手配)	(往復交通費)	円

Q 11. 沖縄に来てから支払った1人あたりの費用の概数を記入下さい。支出が無い費目は、“0”とご記入ください。Q 10 で答えたパッケージ旅行・団体旅行参加費及び本土～沖縄間の航空運賃は除いてください。

沖縄在住の方は県外での消費予定額をご記入ください。

(a) 宿泊費	円	(d) 飲食費	円
(b) 県内交通費	円	(e) 入場料・娯楽費	円
(c) 土産代・買物代	円	(f) その他	円

Q 12. 差し支えなければ、ご職業と世帯全体での年間収入(年金等を含む)をお答えください。

(1)職業

1. 会社役員	5. 自由業	9. 学生
2. 会社員	6. 派遣社員	10. 無職
3. 公務員	7. パート・アルバイト	
4. 自営業	8. 専業主婦	

(2)収入

1. 300万円未満	5. 600～700万円未満	9. 1,500～2,000万円未満
2. 300～400万円未満	6. 700～800万円未満	10. 2,000万円以上
3. 400～500万円未満	7. 800～1,000万円未満	11. 収入なし
4. 500～600万円未満	8. 1,000～1,500万円未満	

ご協力ありがとうございました。またんめんそれ!