

# 入域観光客統計概況

## －平成18年11月分－

11月の入域観光客数は、474,500人。前年同月比は+6.1% (+27,300人)で、同月としては過去最高の記録となった。  
 1月～11月までの入域観光客数は、5,181,800人。前年同期比は+2.4% (+122,900人)で、同期間の過去最高記録となった。

### 1. 国内外別入域状況

|     |          |       |          |            |
|-----|----------|-------|----------|------------|
| 国内： | 462,000人 | 前年同月比 | +20,600人 | (+ 4.7%)   |
| 海外： | 12,500人  | 前年同月比 | + 6,700人 | (+ 115.5%) |
| 合計： | 474,500人 | 前年同月比 | +27,300人 | (+ 6.1%)   |

### 2. 主要航路別入域状況

|          |          |       |                 |          |          |
|----------|----------|-------|-----------------|----------|----------|
| 東京：      | 218,100人 | 前年同月比 | +15,800人        | (+ 7.8%) | 構成比46.0% |
| 関西方面：    | 77,400人  | 前年同月比 | + 2,600人        | (+ 3.5%) | 構成比 6.3% |
| (内訳) 伊丹： | 20,200人  | 前年同月比 | △18,100人        | (△47.3%) | 構成比 4.3% |
| 関西：      | 38,600人  | 前年同月比 | + 2,100人        | (+ 5.8%) | 構成比 8.1% |
| 神戸：      | 18,600人  | 新規路線  | (平成18年2月16日～運航) |          | 構成比 3.9% |
| 福岡方面：    | 60,000人  | 前年同月比 | + 100人          | (+ 0.2%) | 構成比12.6% |
| (内訳) 福岡： | 57,600人  | 前年同月比 | △2,300人         | (△ 3.8%) | 構成比12.1% |
| 北九州：     | 2,400人   | 新規路線  | (平成18年3月16日～運航) |          | 構成比 0.5% |
| 名古屋：     | 39,100人  | 前年同月比 | + 800人          | (+ 2.1%) | 構成比 8.2% |
| 札幌：      | 7,900人   | 前年同月比 | △ 800人          | (△ 9.2%) | 構成比 1.7% |

### 3. 概況と見通し

国内客については、団体旅行の好調な伸び、航空会社のキャンペーンがあったことから好調に推移した。

外国客については、海路において、クルーズ船の寄港が2回あり、大幅な増加となった。

今後の見通しとしては、国内客については、年末年始を含め、予約状況が好調なこと、引き続き航空会社のキャンペーンが実施されること、修学旅行が増加していることから好調に推移すると思われる。

外国客については、増便があることなどから、堅調に推移するものと思われる。

担当：観光企画課 糸洲  
 TEL 098-866-2763  
 FAX 098-866-2767

(財) 沖縄観光コンベンションビューロー及び県各事務所のコメント (要旨)

1. 国内

東京事務所 (関東地区)

- 修学旅行及び団体旅行が好調に推移したことにより前年実績を上回った。
- 個人旅行商品の動きが鈍いが、修学旅行が引き続き好調なことから順調に推移するものと思われる。

大阪事務所 (関西地区)

- 神戸空港開港に伴うキャンペーンが一段落しているが、継続的な沖縄需要により、好調に推移した。
- 伊丹空港発着便の減便の影響があるものの、関西空港、神戸空港利用者の増加があり、堅調に推移すると思われる。

福岡案内所 (九州・山口地区)

- 小口の職場旅行が増えていること、航空会社のキャンペーンの効果もあり、離島方面が順調に伸びていることから、堅調に推移した。
- 離島へのゴルフツアーの予約状況が順調なこと、年末年始の予約が順調なことから、堅調に推移するものと思われる。

名古屋情報センター (名古屋地区)

- 離島直行便廃止の影響が懸念されたが、むしろ、那覇便に振り替えて離島に向かった人が増加し、順調に推移した。
- 予約状況が好調であることから順調に推移するものと思われる。

北海道観光・物産情報センター (北海道地区)

- 経由便利用商品に比較しての割高感から直行便の利用者が移行していることが減少していることの要因と思われるが、経由便利用商品の伸びは好調であり、前年を上回っている見込みである。
- 12月から直行便に限り、機内サービスの付加を図り利用促進策を行う予定であり、効果が期待される。経由便利用商品を含めたマーケットは堅調に推移すると思われる。

2. 海外

台北事務所

- 12月の首都台北及び高雄の市長選挙の影響及び10月の連休の反動などで、市場全体の動きが悪く、減少した。
- 那覇マラソン関連のツアーが企画されたこと、那覇空港国際線出発旅客に対する保税販売の開始が台湾において広報されたことによる効果が期待される。

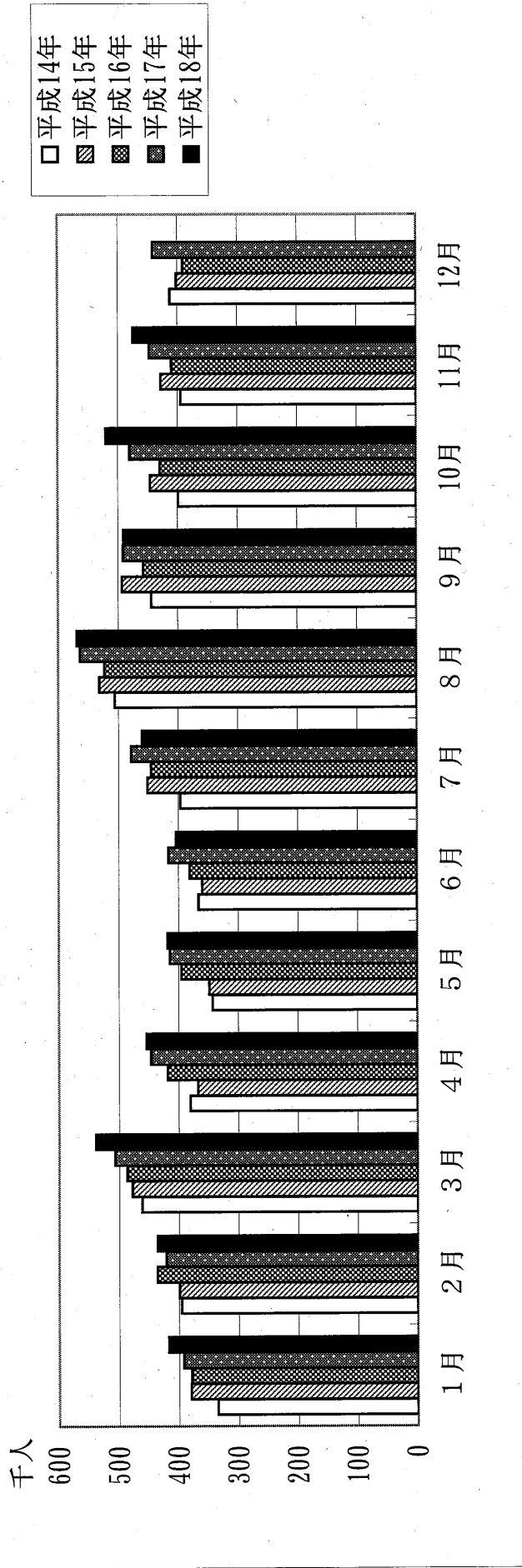
韓国事務所

- 複数の旅行社で販売する連合商品が堅調に推移していること、ツアーの企画があったこと、避寒地としてのイメージが宣伝され、前年実績を大幅に上回った。
- 増便が予定されていること、及び、予約状況から順調に推移するものと思われるが、前年まであったゴルフツアーが今年度は企画されていないため、その影響が懸念される。

上海事務所

- 大型のツアーがなかったため、小幅な伸びであったが、堅調に増加している。
- 商品造成の厳しい状況が続いていること、知名度不足等によるハネムーンのツアーの集客に苦戦していること、及び、オフシーズンであることから、伸び悩みが懸念される。

月別入域観光客数の推移（平成14年～平成18年）



(単位：千人)

|       | 1月    | 2月    | 3月    | 4月    | 5月    | 6月    | 7月    | 8月    | 9月    | 10月   | 11月   | 12月   | 計       |
|-------|-------|-------|-------|-------|-------|-------|-------|-------|-------|-------|-------|-------|---------|
| 平成14年 | 334.9 | 395.6 | 461.8 | 380.2 | 343.0 | 366.3 | 396.6 | 505.8 | 444.3 | 398.9 | 394.6 | 412.5 | 4,834.5 |
| 平成15年 | 379.8 | 399.4 | 477.8 | 368.0 | 348.7 | 360.2 | 451.3 | 531.6 | 493.0 | 445.5 | 428.1 | 401.3 | 5,084.7 |
| 平成16年 | 379.2 | 436.3 | 486.5 | 418.5 | 395.0 | 381.2 | 445.4 | 523.4 | 457.8 | 429.2 | 409.9 | 390.8 | 5,153.2 |
| 平成17年 | 392.4 | 421.3 | 506.7 | 446.6 | 414.4 | 416.7 | 478.7 | 563.6 | 491.4 | 479.9 | 447.2 | 441.2 | 5,500.1 |
| 平成18年 | 417.3 | 435.6 | 538.9 | 453.4 | 417.9 | 404.3 | 460.4 | 569.2 | 490.4 | 519.9 | 474.5 |       | 5,181.8 |

月別入域観光客数の推移（平成14年～平成18年）

(単位:人、%)

|     | 実 数     |           |         |           |         |           |         |           |         |           |         |      | 前 年 比   |      |         |      |         |      |         |     |     |     |
|-----|---------|-----------|---------|-----------|---------|-----------|---------|-----------|---------|-----------|---------|------|---------|------|---------|------|---------|------|---------|-----|-----|-----|
|     | 平成14年   |           | 平成15年   |           | 平成16年   |           | 平成17年   |           | 平成18年   |           | 14年/13年 |      | 15年/14年 |      | 16年/15年 |      | 17年/16年 |      | 18年/17年 |     |     |     |
|     | 月間      | 累計        | 月間      | 累計        | 月間      | 累計        | 月間      | 累計        | 月間      | 累計        | 月間      | 累計   | 月間      | 累計   | 月間      | 累計   | 月間      | 累計   | 月間      | 累計  |     |     |
| 1月  | 334,900 | 334,900   | 379,800 | 379,800   | 379,200 | 379,200   | 392,400 | 392,400   | 417,300 | 417,300   | △2.8    | △2.8 | 13.4    | 13.4 | △0.2    | △0.2 | 3.5     | 3.5  | 6.3     | 6.3 | 6.3 | 6.3 |
| 2月  | 395,600 | 730,500   | 399,400 | 779,200   | 436,300 | 815,500   | 421,300 | 813,700   | 435,600 | 852,900   | 4.9     | 1.2  | 1.0     | 6.7  | 9.2     | 4.7  | △3.4    | △0.2 | 3.4     | 4.8 | 4.8 | 4.8 |
| 3月  | 461,800 | 1,192,300 | 477,800 | 1,257,000 | 486,500 | 1,302,000 | 506,700 | 1,320,400 | 538,900 | 1,391,800 | 7.1     | 3.4  | 3.5     | 5.4  | 1.8     | 3.6  | 4.2     | 1.4  | 6.4     | 5.4 | 5.4 | 5.4 |
| 4月  | 380,200 | 1,572,500 | 368,000 | 1,625,000 | 418,500 | 1,720,500 | 446,600 | 1,767,000 | 453,400 | 1,845,200 | △0.5    | 2.5  | △3.2    | 3.3  | 13.7    | 5.9  | 6.7     | 2.7  | 1.5     | 4.4 | 4.4 | 4.4 |
| 5月  | 343,000 | 1,915,500 | 348,700 | 1,973,700 | 395,000 | 2,115,500 | 414,400 | 2,181,400 | 417,900 | 2,263,100 | 1.8     | 2.3  | 1.7     | 3.0  | 13.3    | 7.2  | 4.9     | 3.1  | 0.8     | 3.7 | 3.7 | 3.7 |
| 6月  | 366,300 | 2,281,800 | 360,200 | 2,333,900 | 381,200 | 2,496,700 | 416,700 | 2,598,100 | 404,300 | 2,667,400 | 3.2     | 2.5  | △1.7    | 2.3  | 5.8     | 7.0  | 9.3     | 4.1  | △3.0    | 2.7 | 2.7 | 2.7 |
| 7月  | 396,600 | 2,678,400 | 451,300 | 2,785,200 | 445,400 | 2,942,100 | 478,700 | 3,076,800 | 460,400 | 3,127,800 | △3.1    | 1.6  | 13.8    | 4.0  | △1.3    | 5.6  | 7.5     | 4.6  | △3.8    | 1.7 | 1.7 | 1.7 |
| 8月  | 505,800 | 3,184,200 | 531,600 | 3,316,800 | 523,400 | 3,465,500 | 563,600 | 3,640,400 | 569,200 | 3,697,000 | 0.9     | 1.5  | 5.1     | 4.2  | △1.5    | 4.5  | 7.7     | 5.0  | 1.0     | 1.6 | 1.6 | 1.6 |
| 9月  | 444,300 | 3,628,500 | 493,000 | 3,809,800 | 457,800 | 3,923,300 | 491,400 | 4,131,800 | 490,400 | 4,187,400 | 11.4    | 2.6  | 11.0    | 5.0  | △7.1    | 3.0  | 7.3     | 5.3  | △0.2    | 1.3 | 1.3 | 1.3 |
| 10月 | 398,900 | 4,027,400 | 445,500 | 4,255,300 | 429,200 | 4,352,500 | 479,900 | 4,611,700 | 519,900 | 4,707,300 | 31.5    | 4.9  | 11.7    | 5.7  | △3.7    | 2.3  | 11.8    | 6.0  | 8.3     | 2.1 | 2.1 | 2.1 |
| 11月 | 394,600 | 4,422,000 | 428,100 | 4,683,400 | 409,900 | 4,762,400 | 447,200 | 5,058,900 | 474,500 | 5,181,800 | 39.2    | 7.3  | 8.5     | 5.9  | △4.3    | 1.7  | 9.1     | 6.2  | 6.1     | 2.4 | 2.4 | 2.4 |
| 12月 | 412,500 | 4,834,500 | 401,300 | 5,084,700 | 390,800 | 5,153,200 | 441,200 | 5,500,100 |         |           | 32.8    | 9.0  | △2.7    | 5.2  | △2.6    | 1.3  | 12.9    | 6.7  |         |     |     |     |
| 計   | -       | 4,834,500 | -       | 5,084,700 | -       | 5,153,200 | -       | 5,500,100 | -       | 5,181,800 | -       | 9.0  | -       | 5.2  | -       | 1.3  | -       | 6.7  | -       | 2.4 | 2.4 | 2.4 |

# 入域観光客統計月報(平成18年11月分)

第1表 入域者数 (単位:人、%)

| 年月  | 区分     | 入域者数      |           |           | 入域観光客数  |         |   |
|-----|--------|-----------|-----------|-----------|---------|---------|---|
|     |        | 総数        | 総数        | 数         | 総数      | 数       | 数 |
| 実月  | 18年11月 | 526,400   | 474,500   | 462,000   | 12,500  | 51,900  |   |
|     | 17年11月 | 496,700   | 447,200   | 441,400   | 5,800   | 49,500  |   |
|     | 増減数    | 29,700    | 27,300    | 20,600    | 6,700   | 2,400   |   |
|     | 前年比    | 106.0     | 106.1     | 104.7     | 215.5   | 104.8   |   |
| 数   | 18年11月 | 5,748,500 | 5,181,800 | 5,095,000 | 86,800  | 566,700 |   |
|     | 17年11月 | 5,611,200 | 5,058,900 | 4,928,600 | 130,300 | 552,300 |   |
|     | 増減数    | 137,300   | 122,900   | 166,400   | △43,500 | 14,400  |   |
|     | 前年比    | 102.4     | 102.4     | 103.4     | 66.6    | 102.6   |   |
| 構成比 | 今月     | 100.0     | 90.1      | 87.8      | 2.4     | 9.9     |   |
|     | 累計     | 100.0     | 90.1      | 88.6      | 1.5     | 9.9     |   |

第2表 空海路別入域観光客数 (単位:人、%)

| 年月  | 区分     | 総数        |           |         | 空路        |           |        | 海路      |        |         |
|-----|--------|-----------|-----------|---------|-----------|-----------|--------|---------|--------|---------|
|     |        | 総数        | 数         | 数       | 総数        | 数         | 数      | 総数      | 数      | 数       |
| 実月  | 18年11月 | 474,500   | 462,000   | 12,500  | 463,700   | 459,600   | 4,100  | 10,800  | 2,400  | 8,400   |
|     | 17年11月 | 447,200   | 441,400   | 5,800   | 443,900   | 439,000   | 4,900  | 3,300   | 2,400  | 900     |
|     | 増減数    | 27,300    | 20,600    | 6,700   | 19,800    | 20,600    | △800   | 7,500   | 0      | 7,500   |
|     | 前年比    | 106.1     | 104.7     | 215.5   | 104.5     | 104.7     | 83.7   | 327.3   | 100.0  | 933.3   |
| 数   | 18年11月 | 5,181,800 | 5,095,000 | 86,800  | 5,125,600 | 5,063,000 | 62,600 | 56,200  | 32,000 | 24,200  |
|     | 17年11月 | 5,058,900 | 4,928,600 | 130,300 | 4,953,000 | 4,893,700 | 59,300 | 105,900 | 34,900 | 71,000  |
|     | 増減数    | 122,900   | 166,400   | △43,500 | 172,600   | 169,300   | 3,300  | △49,700 | △2,900 | △46,800 |
|     | 前年比    | 102.4     | 103.4     | 66.6    | 103.5     | 103.5     | 105.6  | 53.1    | 91.7   | 34.1    |
| 構成比 | 今月     | 100.0     | 97.4      | 2.6     | 97.7      | 96.9      | 0.9    | 2.3     | 0.5    | 1.8     |
|     | 累計     | 100.0     | 98.3      | 1.7     | 98.9      | 97.7      | 1.2    | 1.1     | 0.6    | 0.5     |

# 入域観光客統計月報(平成18年11月分)

第2表 空港別入域観光客数 (単位:人、%)

| 年月     | 区別入域者数    |           |           |         | 空路        |           |         |         | 海路     |         |   |   |
|--------|-----------|-----------|-----------|---------|-----------|-----------|---------|---------|--------|---------|---|---|
|        | 総数        | 数         | 数         | 数       | 総数        | 数         | 数       | 数       | 総数     | 数       | 数 | 数 |
| 18年11月 | 526,000   | 474,500   | 462,000   | 12,500  | 463,700   | 459,000   | 4,100   | 10,800  | 2,400  | 8,400   |   |   |
| 17年11月 | 496,700   | 447,200   | 441,400   | 5,800   | 443,900   | 439,000   | 4,900   | 3,300   | 2,400  | 900     |   |   |
| 増減数    | 29,700    | 27,300    | 20,600    | 6,700   | 19,800    | 20,600    | △800    | 7,500   | 0      | 1,500   |   |   |
| 前年比    | 106.1     | 104.7     | 215.5     | 104.5   | 104.7     | 83.7      | 377.3   | 100.0   | 933.3  |         |   |   |
| 18年11月 | 5,181,800 | 5,181,800 | 5,095,000 | 86,800  | 5,125,800 | 5,063,000 | 62,800  | 56,200  | 32,000 | 24,200  |   |   |
| 17年11月 | 5,811,200 | 5,058,900 | 4,928,000 | 130,900 | 4,883,700 | 59,300    | 105,500 | 34,500  | 71,000 |         |   |   |
| 増減数    | 137,300   | 122,900   | 166,400   | △43,800 | 172,000   | 159,300   | 3,300   | △43,700 | △2,900 | △46,800 |   |   |
| 前年比    | 102.4     | 102.4     | 103.4     | 66.6    | 103.5     | 105.6     | 53.1    | 91.7    | 34.1   |         |   |   |
| 今月     | 100.0     | 97.4      | 2.6       | 97.7    | 96.9      | 0.9       | 2.3     | 0.5     | 1.8    |         |   |   |
| 構成比    | 100.0     | 96.3      | 1.7       | 96.9    | 97.7      | 1.2       | 1.1     | 0.6     | 0.5    |         |   |   |

第1表 入域者数 (単位:人、%)

| 年月     | 区別入域者数    |           |           |         | 入域観光客数  |   |   |   |
|--------|-----------|-----------|-----------|---------|---------|---|---|---|
|        | 総数        | 数         | 数         | 数       | 総数      | 数 | 数 | 数 |
| 18年11月 | 526,000   | 474,500   | 462,000   | 12,500  | 51,300  |   |   |   |
| 17年11月 | 496,700   | 447,200   | 441,400   | 5,800   | 49,500  |   |   |   |
| 増減数    | 29,700    | 27,300    | 20,600    | 6,700   | 2,400   |   |   |   |
| 前年比    | 106.1     | 104.7     | 215.5     | 104.8   |         |   |   |   |
| 18年11月 | 5,181,800 | 5,181,800 | 5,095,000 | 86,800  | 506,700 |   |   |   |
| 17年11月 | 5,811,200 | 5,058,900 | 4,928,000 | 130,300 | 552,300 |   |   |   |
| 増減数    | 137,300   | 122,900   | 166,400   | △43,500 | 14,400  |   |   |   |
| 前年比    | 102.4     | 102.4     | 103.4     | 66.6    | 102.6   |   |   |   |
| 今月     | 100.0     | 90.1      | 87.8      | 2.4     | 9.9     |   |   |   |
| 構成比    | 100.0     | 90.1      | 88.6      | 1.5     | 9.9     |   |   |   |

第3表 航路別入域観光客数 (単位:人、%)

| 年月     | 区分        |           | (単位:人、%) |         |         |         |         |        |         |        |        |        |        |        |        |        |        |        |        |        |        |        |        |        |       |      |      |      |      |      |      |      |      |      |      |      |      |      |      |      |      |      |      |      |      |      |      |      |
|--------|-----------|-----------|----------|---------|---------|---------|---------|--------|---------|--------|--------|--------|--------|--------|--------|--------|--------|--------|--------|--------|--------|--------|--------|--------|-------|------|------|------|------|------|------|------|------|------|------|------|------|------|------|------|------|------|------|------|------|------|------|------|
|        | 総数        | 増減数       | (1)      | (2)     | (3)     | (4)     | (5)     | (6)    | (7)     | (8)    | (9)    | (10)   | (11)   | (12)   | (13)   | (14)   | (15)   | (16)   | (17)   | (18)   | (19)   | (20)   | (21)   | (22)   | (23)  | (24) | (25) | (26) | (27) | (28) | (29) | (30) | (31) | (32) | (33) | (34) | (35) | (36) | (37) | (38) | (39) |      |      |      |      |      |      |      |
| 18年11月 | 474,500   | 218,100   | 20,500   | 218,100 | 38,800  | 18,800  | 57,800  | 39,100 | 7,900   | 13,100 | 2,400  | 8,300  | 3,900  | 3,300  | 0      | 3,400  | 3,300  | 5,400  | 4,500  | 1,500  | 1,100  | 2,400  | 4,400  | 2,400  | 2,500 | 0    | 0    | 0    | 0    | 0    | 0    | 0    | 0    | 0    | 0    | 0    | 0    | 0    | 0    | 0    | 0    | 0    | 0    | 0    |      |      |      |      |
| 17年11月 | 447,200   | 202,300   | 38,300   | 36,500  | 0       | 59,900  | 38,300  | 8,700  | 12,000  | 0      | 6,200  | 4,000  | 3,300  | 0      | 3,900  | 3,300  | 5,600  | 4,500  | 1,500  | 1,000  | 2,400  | 4,600  | 2,500  | 2,700  | 2,700 | 100  | 0    | 0    | 0    | 0    | 0    | 0    | 0    | 0    | 0    | 0    | 0    | 0    | 0    | 0    | 0    | 0    | 0    | 0    | 0    | 0    |      |      |
| 増減数    | 27,300    | 15,800    | △18,100  | 2,100   | 18,600  | △2,300  | 800     | △800   | 1,100   | 2,400  | 2,100  | △100   | 0      | 0      | △500   | 0      | △300   | 0      | △300   | 300    | 0      | 0      | △200   | △100   | △200  | △100 | △100 | 0    | 0    | 0    | 0    | 0    | 0    | 0    | 0    | 0    | 0    | 0    | 0    | 0    | 0    | 0    | 0    | 0    | 0    | 0    |      |      |
| 前年比    | 106.1     | 107.8     | 52.7     | 105.8   | 96.2    | 102.1   | 96.8    | 109.2  | 96.8    | 133.9  | 97.5   | 100.0  | 0      | 0      | 87.2   | 100.0  | 96.4   | 107.1  | 100.0  | 110.0  | 100.0  | 95.7   | 96.0   | 92.6   | 0.0   | 0.0  | 0.0  | 0.0  | 0.0  | 0.0  | 0.0  | 0.0  | 0.0  | 0.0  | 0.0  | 0.0  | 0.0  | 0.0  | 0.0  | 0.0  | 0.0  | 0.0  | 0.0  | 0.0  | 0.0  | 0.0  | 0.0  |      |
| 18年11月 | 5,181,800 | 2,354,400 | 328,200  | 400,600 | 208,700 | 600,100 | 417,000 | 64,600 | 139,400 | 23,400 | 62,700 | 31,300 | 20,500 | 200    | 39,600 | 39,800 | 66,500 | 40,200 | 18,600 | 11,900 | 24,300 | 40,800 | 23,700 | 26,800 | 100   | 0    | 0    | 0    | 0    | 0    | 0    | 0    | 0    | 0    | 0    | 0    | 0    | 0    | 0    | 0    | 0    | 0    | 0    | 0    | 0    | 0    | 0    | 0    |
| 17年11月 | 5,058,900 | 2,254,800 | 620,500  | 343,500 | 0       | 623,700 | 438,500 | 66,800 | 131,400 | 0      | 56,700 | 31,400 | 20,500 | 2,500  | 39,800 | 40,400 | 70,000 | 35,600 | 19,800 | 11,200 | 24,800 | 42,500 | 22,900 | 28,800 | 400   | 100  | 100  | 200  | 600  | 100  | 0    | 100  | 300  | 100  | 100  | 100  | 100  | 100  | 100  | 100  | 100  | 100  | 100  | 100  | 100  | 100  | 100  | 100  |
| 増減数    | 122,900   | 99,600    | △392,300 | 137,100 | 208,700 | △31,600 | 8,500   | △2,200 | 8,000   | 23,400 | 6,000  | △200   | 0      | △2,300 | △300   | △3,500 | 4,000  | △1,500 | 700    | △500   | △1,700 | 800    | △2,000 | △300   | △100  | △100 | △100 | △100 | △500 | 0    | △100 | 0    | △100 | △100 | △100 | △100 | △100 | △100 | △100 | △100 | △100 | △100 | △100 | △100 | △100 | △100 | △100 | △100 |
| 前年比    | 102.4     | 104.4     | 52.9     | 139.9   | 96.2    | 101.9   | 96.7    | 106.1  | 106.1   | 110.6  | 99.4   | 100.0  | 8.0    | 99.5   | 98.5   | 95.0   | 112.9  | 93.9   | 106.3  | 96.0   | 96.0   | 103.5  | 98.1   | 25.0   | 0.0   | 0.0  | 0.0  | 0.0  | 0.0  | 0.0  | 0.0  | 0.0  | 0.0  | 0.0  | 0.0  | 0.0  | 0.0  | 0.0  | 0.0  | 0.0  | 0.0  | 0.0  | 0.0  | 0.0  | 0.0  | 0.0  | 0.0  | 0.0  |
| 今月     | 100.0     | 46.0      | 4.3      | 8.1     | 3.9     | 12.1    | 8.2     | 1.7    | 2.8     | 0.5    | 1.7    | 0.8    | 0.7    | 0.0    | 0.7    | 1.1    | 0.9    | 0.3    | 0.2    | 0.5    | 0.9    | 0.5    | 0.5    | 0.0    | 0.0   | 0.0  | 0.0  | 0.0  | 0.0  | 0.0  | 0.0  | 0.0  | 0.0  | 0.0  | 0.0  | 0.0  | 0.0  | 0.0  | 0.0  | 0.0  | 0.0  | 0.0  | 0.0  | 0.0  | 0.0  | 0.0  | 0.0  | 0.0  |
| 累計     | 100.0     | 45.4      | 6.3      | 9.5     | 4.6     | 11.6    | 8.6     | 1.2    | 2.7     | 0.5    | 1.2    | 0.6    | 0.4    | 0.0    | 0.8    | 0.8    | 1.3    | 0.8    | 0.4    | 0.2    | 0.5    | 0.8    | 0.5    | 0.5    | 0.0   | 0.0  | 0.0  | 0.0  | 0.0  | 0.0  | 0.0  | 0.0  | 0.0  | 0.0  | 0.0  | 0.0  | 0.0  | 0.0  | 0.0  | 0.0  | 0.0  | 0.0  | 0.0  | 0.0  | 0.0  | 0.0  | 0.0  | 0.0  |

注1 県外客には、本土離島で乗降する外国客も含む。

2 累計は、本年11月1日から当月末までの合計である。

3 推計方法は、国内航路については、本土と本邦間に航路を有する航空及び船舶各社の船路別旅客乗降実績と同航路における入域観光客の滞在率(サンプリング調査)をデフレーターとして算出した。

また、外国航路については国土交通省入国管理局の発表によるが、法務省の発表に基づき調整して修正することがある。