





事業概要

平成22年度




土壌保全の日





所長あいさつ

開会式



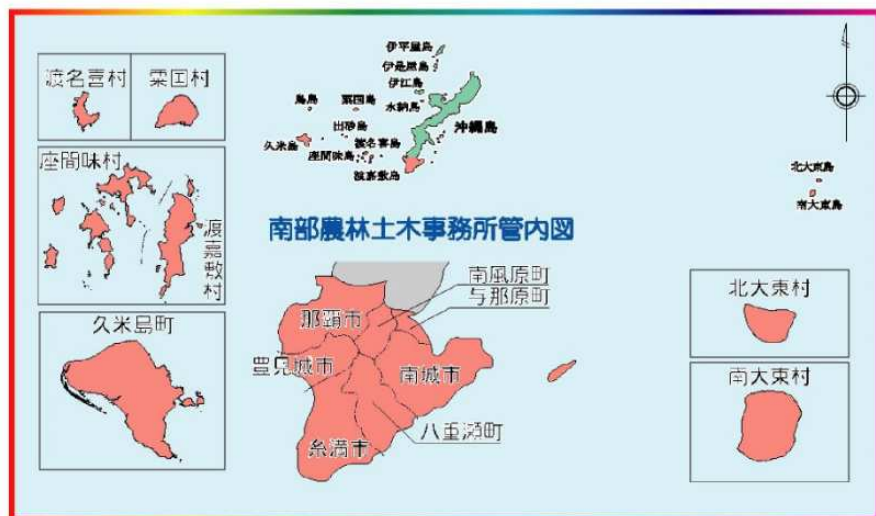
播種状況





沖縄県農林水産部 南部農林土木事務所

〒900-0029 那覇市旭町116-37番地 (沖縄県南部合同庁舎6F)
TEL (098)867-2770 (代表) FAX (098)867-2978



南部農林土木事務所
〒900-0029
那覇市旭町116-37番地 (沖縄県南部合同庁舎6F)

土地改良班 098-867-2770(代表) 098-867-2978(FAX)
計画調整班 098-867-2886
農業水利班 098-867-2875
農村漁港班 098-867-2805(農村) 098-867-2892(漁港)
大東漁港建設班 098-869-2015

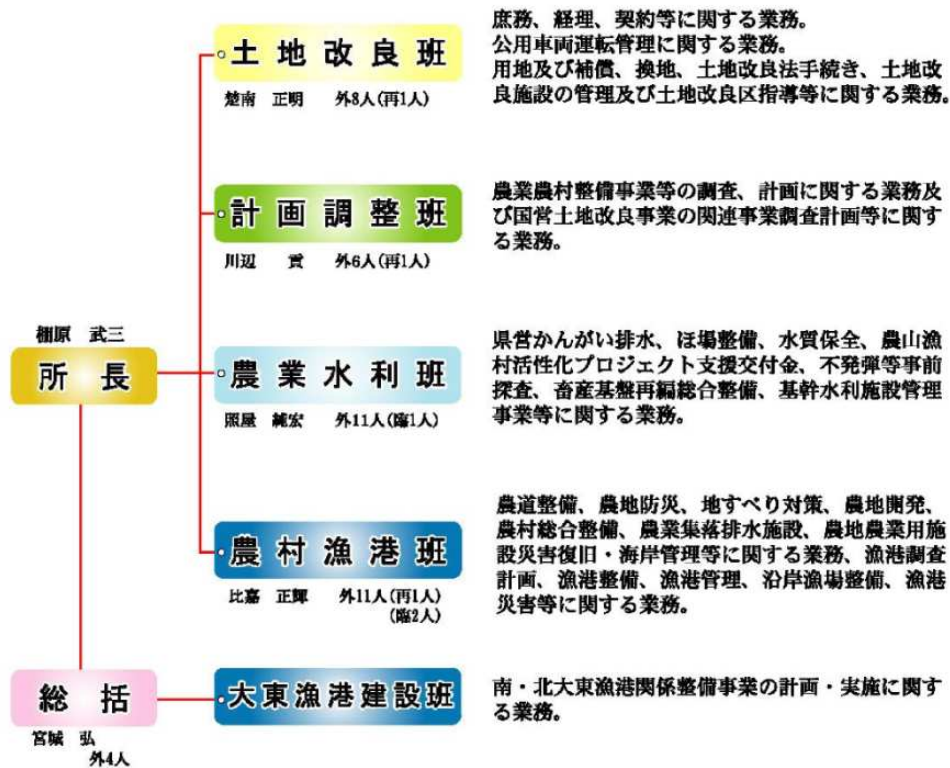


沖縄県南部合同庁舎

目次

南部農林土木事務所組織機構	2
1. 地域の概要	3
2. 事業の概要	3
1. 農業農村整備事業	3
2. 漁港漁場整備事業	3
3. 農業の形態	3
1. 耕地面積と農家数	3
2. 主要作物の生産状況	4
4. 漁港漁場調査一覧表(平成20年)	4
5. 農業農村整備事業 市町村別整備実績(平成21年度実績見込み)	4
6. 平成22年度事業費	5
1. 管内事業別・市町村別事業費(千円)	5
2. 平成22年度事業別総括表	5
7. 事業地区一覧表	6
1. 農業農村整備事業(県営)	6
2. 農業農村整備事業(団体営)	9
3. 漁港漁場整備事業(県営)	12
4. 漁港漁場整備事業(団体営)	14
事業地区位置図/所管内	15
事業地区位置図/糸満市/八重瀬町	17
事業地区位置図/南城市/与那原町/南風原町	19
事業地区位置図/久米島町	21
事業地区位置図/産間味村/波高敷村	23
事業地区位置図/栗園村/波名喜村	24
事業地区位置図/南大東村	25
事業地区位置図/北大東村	26

南部農林土木事務所組織機構



1. 地域の概要

本事務所の所管地域は、沖縄本島南部の那覇市・与那原町以南と周辺離島（久米島、慶良間列島及び南北大東島）の4市4町6村からなる。南部地域の面積は、35,221haで本県面積の約15%を占めている。耕地面積は8,830ha、耕地率は約25%となっており、県平均の17%を上回っている。

本島南部地域は、4市3町で、主として内陸部の土壌は泥炭岩の風化したジャーガル土壌で、海岸部は琉球石灰岩が風化した島尻マーヅからなり、サトウキビを中心とした畑作地帯であるが、近年主として施設を利用した野菜、亜熱帯果樹が進展している。

慶良間列島地域は平地が少なく、渡嘉敷島、座間味島、渡名喜島は古生層の山地を形成し、土壌は国頭マーヅである。粟国島は島尻マーヅ土壌が大部分を占めている。

久米島は第3紀安山岩層周辺に国頭マーヅの台地や丘陵が、島の西側に隆起サンゴ礁石灰岩土壌の島尻マーヅが分布している。農作物は、主としてサトウキビであるが、近年、本上向け野菜、亜熱帯果樹、花卉の生産拡大が着実に取り組まれている。

南北大東島は、標高40m～50mの丘陵地帯を形成し、島尻マーヅであるが、大規模な大型機械化農業が展開されている。一戸当りの耕地面積は平成17年現在において、南大東村が8.93ha/戸、北大東村が5.44ha/戸である。

2. 事業の概要

1. 農業農村整備事業

当該事業は、食料の安定供給に向けて農業用排水施設、ほ場整備等の農業生産の基盤となる農用地・水資源の整備を進め、併せて担い手農家に農地集積し、規模を拡大する。よって機械化を促進し生産性の向上を図る。また、ほ場整備と一体的にかんがい施設を整備するとともにビニールハウス等の農業施設を促進し、付加価値の高い農産物の選択的拡大が図られる等農業の持続的発展を支援する。特に、近年は平成13年度に施行された「食料・農業・農村基本法」に基づいて自然環境に配慮した事業の推進により景観や自然環境保全、自然生態系保持等農村の持つ多面的な機能の発揮に配慮した整備が理念となっている。農地防災事業は、海岸整備、地すべり防止、防災及び農業用施設の整備、保全と土地改良施設等の維持管理を行い、農村地域の安全の確保を図る。農村環境整備事業は、集落排水処理施設、集落道、防災安全施設等の生活環境基盤整備、農村の住環境整備等により農村の生活の質的向上と活性化を図る。

2. 漁港漁場整備事業

本県周辺海域は亜熱帯性海域に属し、サンゴ礁内沿岸漁場、沖合域には多くのソネ漁場、さらに黒潮の影響による回遊魚の好漁場を形成している。このような地理的、自然的良条件を生かして古くからカツオ一本釣りがマグロ延縄を主体とした沖合漁場、底魚一本釣り、引き網、潜水器追い込み網等の沿岸漁業が盛んに営まれてきた。

平成14年度からは、新たな漁港漁場長期計画に基づき、これまでの第9次漁港整備計画（昭和63～13年）を踏まえつつ、特に、地域漁民の意見を反映して、漁港の静穏性の確保と自然環境に配慮し、併せて漁場の整備を図ると共に、特に、糸満、南大東漁港は広域漁港整備事業により水産物の生産及び流通の拠点漁港として整備を図る。南太平洋で操業する漁船の進出拠点として、また避難港として、直接接岸可能な基本施設を整備する。

3. 農業の形態

1. 耕地面積と農家数

市町村	項目	人口(人) (平成22年3月)	世帯数(戸) (平成22年3月)	市町村面積 (km ²)	農家数(戸)センサス				耕地面積(ha)
					計	専業	兼業	専業比率(%)	
那覇市		315,452	133,590	39.24(境界未定)	118	52	66	44.1	10
豊見城市		56,867	20,729	19.45(境界未定)	360	169	191	46.9	349
糸満市		58,620	21,969	46.63	824	364	460	44.2	1,600
南城市		40,728	14,155	49.76	980	332	648	33.9	1,360
八重瀬町		27,318	9,504	26.90	813	324	489	39.9	1,050
与那原町		16,265	5,984	5.02	29	15	14	51.7	43
南風原町		34,739	12,134	10.72	281	93	188	33.1	223
久米島町		8,651	3,806	63.50	892	417	475	46.7	1,630
渡嘉敷村		678	388	19.20	4	4	-	100.0	15
座間味村		906	497	16.74	x	-	x	x	8
粟国村		837	459	7.64	45	18	27	40.0	138
渡名喜村		419	220	3.74	7	x	5	x	16
南大東村		1,257	598	30.67	204	65	139	31.9	1,830
北大東村		514	231	13.10	102	18	84	17.6	558
南部地域		563,251	224,264	352.21	4,680	1,873	2,787	40.2	8,830
沖縄県		1,406,176	559,851	2,276.01	17,153	7,814	9,339	45.6	39,097

※耕地面積は、平成21年10月1日時点の国土地理院による。 ※沖縄県農林水産部農林水産企画課の「農業関係統計(21年度11月版)」より
※人口、世帯数については、平成22年3月31日現在の住民基本台帳に記載されている数字。 ※四捨五入の関係で計と内訳が一致しない場合があります。

2. 主要作物の生産状況

単位:ha

項目	さとうきび			野菜類									
	取付面積 (ha)	反収 (t/10a)	収穫量 (t)	ピーマン		さやいんげん		レタス		ばれいしょ		にがうり	
				作付面積	出荷量(t)	作付面積	出荷量(t)	作付面積	出荷量(t)	作付面積	出荷量(t)	作付面積	出荷量(t)
那覇市	5	6,100	287	0	2	1	4	0	4	2	4	1	20
豊見城市	52	7,126	3,727	0	4	15	116	12	275	1	12	45	810
糸満市	550	7,307	40,175	3	135	30	250	64	2,080	7	45	49	1,030
南城市	503	7,829	39,342	6	272	82	745	16	286	6	10	41	745
八重瀬町	488	7,860	38,332	16	1,070	16	135	30	798	3	8	17	340
与那原町	13	6,900	930	0	5	1	11	0	0	1	0	1	27
南風原町	74	9,053	6,722	0	5	0	1	1	9	3	3	7	170
久米島町	936	7,163	67,020	-	-	7	44	0	0	2	-	11	168
渡嘉敷村	-	-	-	-	-	0	0	0	1	0	-	0	-
座間味村	-	-	-	-	-	-	-	0	0	1	4	1	-
粟国村	18	9,553	1,715	-	-	-	-	0	0	1	-	0	-
渡名喜村	-	-	-	-	-	-	-	0	0	-	-	0	-
南大東村	1,266	6,706	84,897	-	-	-	-	0	0	14	180	0	-
北大東村	418	5,727	23,968	-	-	-	-	0	0	35	470	0	-
南部地域	4,323	7,105	307,114	24	1,490	152	1,310	124	3,450	74	736	173	3,310
沖縄県	12,406	7,109	881,936	34	1,780	218	1,840	156	3,820	197	1,880	378	7,270

※沖縄県農林水産部農林水産企画課の「農業関係統計(21年度11月版)」より ※四捨五入の関係で計と内訳が一致しない場合があります。

※「-」事実のないもの、「…」事実不詳又は調査を欠いたもの、「0」表示単位に満たないもの、「△」負数または減少したものの、「X」報告係数上統計数値を公表しないもの

4. 漁港港勢調査一覧表(平成20年)

漁港名	漁港種類	管理者	市町村名	登録漁船(動力)		利用漁船(動力)		風地験場		風人陸揚量(%)	経営体数(戸)	組合員数
				隻数	総トン数	隻数	総トン数	陸揚量(トン)	金額(百万円)			
当添	1	県	与那原町	68	379	78	448	282	176	227	32	152
泊	2	県	那覇市	116	1,585	128	1,386	5,557	3,406	5,787	201	104
兼川	1	市	那覇市	69	209	17	62	20	16	20	17	17
与根	1	市	豊見城市	75	180	75	180	179	128	400	45	59
喜屋武	1	市	糸満市	26	66	26	66	5	1	31	13	26
海野	1	県	南城市	69	206	142	529	421	261	164	36	61
志喜屋	1	市	南城市	85	197	106	253	2,366	194	2,025	65	130
久高	1	市	南城市	41	144	53	203	8	6	139	28	82
奥武	1	市	南城市	54	128	54	128	455	64	666	35	47
瀬川	1	県	八重瀬町	67	146	68	148	217	123	217	31	81
阿波連	1	村	渡嘉敷村	50	131	50	131	79	113	79	31	51
阿嘉	1	県	座間味村	22	47	52	133	72	42	72	50	68
渡名喜	1	県	渡名喜村	105	125	105	125	250	191	250	85	93
粟国	1	県	粟国村	28	59	40	137	47	33	47	28	66
南大東	4	県	南大東村	53	106	206	1,944	144	97	144	41	61
糸満	3	県	糸満市	239	1,634	444	4,484	2,789	2,187	1,173	160	298
仲里	4	県	久米島町	147	297	157	310	1,346	356	1,065	99	99
具志川	1	町	久米島町	14	36	14	36	34	21	34	12	12
鏡間	1	町	久米島町	47	91	47	91	210	87	246	30	30
鳥島	1	町	久米島町	31	56	31	56	147	54	247	31	31
計				1,376	5,823	1,882	10,840	14,628	7,586	13,033	1,070	1,568

5. 農業農村整備事業 市町村別整備実績(平成21年度実績見込み)

圏域	市町村名	項目	水源整備(ha)			かんがい施設整備(ha)			ほ場整備(ha)			農業集落排水施設整備		
			要整備量	整備済	整備率	要整備量	整備済	整備率	要整備量	整備済	整備率	要整備量	整備済	整備率
南	那覇市		18.0	0.0	0.0	18.0	0.0	0.0	18.0	0.0	0.0	0.0	0.0	0.0
	豊見城市		369.0	43.0	11.7	369.0	0.0	0.0	364.0	274.0	75.3	4.0	2.0	50.0
	糸満市		1,615.0	1,086.0	67.2	1,615.0	495.2	30.7	1,526.0	729.7	47.8	25.0	0.0	0.0
	南城市		1,424.0	305.4	21.4	1,424.0	57.8	4.1	1,332.0	812.0	61.0	46.0	34.0	73.9
	八重瀬町		1,070.0	445.1	41.6	1,070.0	312.2	29.2	1,014.0	778.1	76.7	16.0	2.0	12.5
	与那原町		39.0	11.0	28.2	39.0	0.0	0.0	37.0	10.0	27.0	0.0	0.0	0.0
	南風原町		221.0	155.0	70.1	221.0	71.0	32.1	210.0	69.0	32.9	2.0	2.0	100.0
	久米島町		1,753.0	964.8	55.0	1,753.0	750.6	42.8	1,601.0	1,187.0	74.1	12.0	3.0	25.0
	渡嘉敷村		13.0	2.6	20.0	13.0	5.4	41.5	13.0	17.9	137.7	1.0	0.0	0.0
	座間味村		6.0	6.0	100.0	6.0	0.0	0.0	6.0	3.0	50.0	2.0	1.0	50.0
	粟国村		138.0	81.8	59.3	138.0	0.0	0.0	120.0	156.6	130.5	3.0	3.0	100.0
	渡名喜村		13.0	8.5	65.4	13.0	12.5	96.2	13.0	22.0	169.2	3.0	3.0	100.0
	南大東村		1,750.0	425.5	24.3	1,750.0	222.4	12.7	1,732.0	643.4	37.1	2.0	2.0	100.0
	北大東村		560.0	505.9	90.3	560.0	98.9	15.9	560.0	456.2	81.5	2.0	0.0	0.0
南部計		8,989.0	4,040.6	45.0	8,989.0	2,016.0	22.4	8,546.0	5,158.9	60.4	118.0	52.0	44.1	
県計		40,600.0	22,841.9	56.3	40,600.0	16,269.1	40.1	35,000.0	18,528.5	52.9	351.0	99.0	28.2	

【県営畑地帯総合整備事業】担い手支援型

地区名	市町村	事業主体	工期	総事業費 (千円)	全体数量	平成21年度まで			平成22年度		
						事業費	事業量	進捗率 (%)	事業費	事業量	
喜屋武第2	糸濱市	県	H16~H22	834,000	区画整理 畑地かんがい A=21.0ha A=21.0ha	782,000	区画整理 畑地かんがい A=21.0ha A=21.0ha	93.8	52,000	区画整理 一式	一式
喜屋武第3	糸濱市	県	H21~H26	1,148,000	区画整理 畑地かんがい A=30.9ha A=30.9ha	35,000	測量試験費 一式	3.0	59,000	区画整理 一式	A=1.6ha
古	富南城市	県	H20~H25	1,002,000	畑地かんがい 貯水池 管水路 農道工 A=25.2ha N=3基 L=9,518m L=300m	45,000	用地買収 一式	4.5	135,000	貯水池 用地買収 一式	N=1基 一式
寄草2期	要国村	県	H12~H22	1,443,000	区画整理 貯水池 A=19.9ha N=2基	1,352,200	区画整理 貯水池 A=19.9ha N=2基	93.7	72,800	換地処分 一式	一式
計		4		4,427,000		2,214,200			318,800		



★【不発弾等事前調査事業】(県営)

地区名	市町村	事業主体	工期	総事業費 (千円)	全体数量	平成21年度まで			平成22年度		
						事業費	事業量	進捗率 (%)	事業費	事業量	
喜屋武第3	糸濱市	県	H22	3,500	調査工 A=2.5ha	0	-	0.0	3,500	調査工 A=2.5ha	
錦 鶴 川	南城市	県	H22	2,200	調査工 A=1.6ha	0	-	0.0	2,200	調査工 A=1.6ha	
計		2		5,700		0			5,700		

★【県営水質保全対策事業】

農地からの耕土の流出を防ぐ。

地区名	市町村	事業主体	工期	総事業費 (千円)	全体数量	平成21年度まで			平成22年度		
						事業費	事業量	進捗率 (%)	事業費	事業量	
新	垣糸濱市	県	H21~H27	371,000	排水路工 視察池 土層改良 路面保護 L=3,432m N=3高 A=16.9ha A=13,910m²	30,000	測量試験費 一式	8.1	60,000	視察池 N=1基	
高	栄平	糸濱市	H22~H28	950,000	勾配制御工 排水路工 沈砂池工 視察池 N=4高 A=8.8ha L=9,310m N=4高 A=18.8ha A=8,388m²	0	-	0.0	30,000	測量試験費 一式	
八	重瀬町第1	八重瀬町	H19~H24	732,000	排水路工 勾配修正工 沈砂池工 路面保護工 畦畔工 L=3,132m A=8.2ha N=8高 L=658m L=1,211m	258,215	勾配制御工 沈砂池 N=1.4ha 3基	35.3	70,000	沈砂池 勾配修正 N=2基 A=1.5ha	
八	重瀬町第2	八重瀬町	H20~H25	615,000	排水路工 勾配修正工 沈砂池工 路面保護工 土層改良工 軽微な改良 沈砂池整備工 L=3,674m A=9.52m N=1高 L=296m A=13.0ha N=1高	75,830	沈砂池工 N=1基	12.3	70,000	排水路工 勾配修正工 L=800.4m A=2.0ha	
計		4		2,668,000		354,045			230,000		



★【県営一般農道整備事業】

農道網を有機的かつ合理的に整備することにより、高生産性農業を促進する。

単位：千円

地区名	市町村	事業主体	工期	総事業費 (千円)	全体数量	平成21年度まで			平成22年度		
						事業費	事業量	進捗率 (%)	事業費	事業量	
神	宮	南大東村	県	H21~H25	農道工 L=2,280m	400,000	農道工 一式	7.4	29,677	測量試験費 一式	農道工 一式
計		1		400,000		29,677			225,381		

★【県営農地保全整備事業】

農地保全、ほ場整備、畑地かんがい及び農地開発の生産基盤の総合的な整備を行う。

単位：千円

地区名	市町村	事業主体	工期	総事業費 (千円)	全体数量	平成21年度まで			平成22年度		
						事業費	事業量	進捗率 (%)	事業費	事業量	
旧	下第3	南大東村	県	H21~H25	ほ場整備工 排水路工 水放農道工 防風林工 A=30.1ha L=785m L=2,965m L=1,270m	793,400	測量試験費 一式	4.2	33,384	ほ場整備工 水放農道工 A=3.6ha L=275m	
計		1		793,400		33,384			142,000		



★【県営ため池等整備事業】

ため池等の決壊を未然に防止することによって、農地の防災を図る。

単位：千円

地区名	市町村	事業主体	工期	総事業費 (千円)	全体数量	平成21年度まで			平成22年度			
						事業費	事業量	進捗率 (%)	事業費	事業量		
大	城	南城市	県	H19~H23	堤体工 排水路工 取水施設 一式	821,600	測量試験費 一式 排水路工 一式 管理用道路 一式	24.4	200,000	堤体工 排水路工 取水施設 一式		
フ	サ	キナ	久米島町	県	H20~H24	堤体前面改善 排水路工 遮断 取水施設 一式	410,700	測量試験費 一式 排水路工 一式 取水施設 一式	36.3	80,000	取水施設工 一式 堤体工 一式	
計		2		1,232,300		350,014			280,000			



★【県営地すべり対策事業】

農地及び農業施設を地すべり災害から未然に防止する。

単位：千円

地区名	市町村	事業主体	工期	総事業費 (千円)	全体数量	平成21年度まで			平成22年度			
						事業費	事業量	進捗率 (%)	事業費	事業量		
武	新	2期	久米島町	県	H20~H24	溝すべり抑制工 溝すべり防止工 一式 一式	306,000	測量試験費 一式 抑制工 一式	33.7	103,239	抑制工 一式	
計		1		306,000		103,239			40,000			

2. 農業農村整備事業(団体営)

★【農山漁村活性化プロジェクト支援交付金】

都道府県または市町村が創意工夫を活かし、地域住民の合意形成を基礎として作成する活性化計画に基づく取り組みを総合的かつ機動的に支援する。

【農山漁村活性化プロジェクト支援交付金】 団かん型

単位：千円

地区名	市町村	事業主体	工期	総事業費(千円)	全体数量	平成21年度まで			平成22年度		
						事業費	事業量	進捗率(%)	事業費	事業量	進捗率(%)
大里	赤濱町	区	H16~H22	375,000	畑地かんがい A=29.2ha	284,830	畑地かんがい A=29.2ha	76.0	90,170	畑地かんがい 一式	
山	赤濱町	区	H22~H26	340,000	農業用排水施設 A=15.1ha 区画整理 A=3.9ha	0	-	0.0	4,000	測量試験費 一式	
湯	南城市	市	H19~H23	430,000	排水路工 L=1,250m	135,600	排水路工 L=298m	31.5	160,000	排水路工 L=650.0m	
瀬	南城市	市	H20~H24	342,000	排水路工 L=1,010m	69,804	排水路工 L=50m	20.4	70,000	排水路工 L=288.0m	
親	南城市	市	H21~H25	310,000	排水路工 L=1,305.0m	16,000	測量試験費 一式	5.2	40,000	排水路工 L=46.0m	
東	八重瀬町	町	H18~H22	189,000	排水路工 L=1,000m	141,777	排水路工 L=828m	75.0	47,223	排水路工 L=372.0m	
宮	南風原町	町	H21~H25	337,000	畑地かんがい A=21.6ha	30,000	測量試験費 一式	8.9	30,000	排水路工 L=382.0m	
南	南大東村	村	H21~H22	174,000	水灌漑道工 L=1,748m	109,000	水灌漑道 L=1,112m	57.5	20,000	水灌漑道工 L=288.0m	
北	北大東村	村	H18~H22	504,000	貯水池 一式	240,002	貯水池 一式	47.6	27,949	貯水池 一式	
北	北大東村	村	H21~H25	400,000	貯水池 一式	6,000	貯水池 一式	1.5	20,000	貯水池 一式	
計			10	3,401,000		1,024,013			509,342		

【農山漁村活性化プロジェクト支援交付金】 基幹水利型

単位：千円

地区名	市町村	事業主体	工期	総事業費(千円)	全体数量	平成21年度まで			平成22年度		
						事業費	事業量	進捗率(%)	事業費	事業量	進捗率(%)
黒	北大東村	村	H19~H22	420,000	基幹水利施設 一式	287,288	基幹水利施設 一式	68.4	132,712	基幹水利施設 一式	
計			1	420,000		287,288			132,712		

【農山漁村活性化プロジェクト支援交付金】 土地総型

単位：千円

地区名	市町村	事業主体	工期	総事業費(千円)	全体数量	平成21年度まで			平成22年度		
						事業費	事業量	進捗率(%)	事業費	事業量	進捗率(%)
真	赤濱町	区	H18~H22	329,000	畑地かんがい A=7.6ha 区画整理 A=7.6ha	289,526	畑地かんがい A=7.6ha 区画整理 A=7.6ha	88.0	39,475	区画整理 一式	
山	南大東村	村	H18~H22	236,000	区画整理 A=5.6ha	97,804	村舎工 一式	41.1	12,094	月港開墾 一式	
北	南大東村	村	H21~H25	386,000	区画整理 A=6.2ha 農地保全 A=13.7ha	10,000	測量試験 一式	2.6	30,000	区画整理 1.0ha	
北	南大東村	村	H22~H26	376,000	農道工 L=425m 排水路工 L=827m 水灌漑道工 L=790m 土層改良工 A=13.7ha	0	-	0.0	12,000	測量試験費 一式	
見	北大東村	村	H20~H24	300,000	区画整理 A=3.5ha 畑地かんがい 一式	60,000	区画整理 A=1.9ha	20.0	50,000	区画整理 A=1.5ha	
計			5	1,629,000		457,339			143,569		

【農山漁村活性化プロジェクト支援交付金】 ほ場一般型

単位：千円

地区名	市町村	事業主体	工期	総事業費(千円)	全体数量	平成21年度まで			平成22年度		
						事業費	事業量	進捗率(%)	事業費	事業量	進捗率(%)
旧	南大東村	村	H18~H22	349,000	区画整理 A=16.4ha	304,000	区画整理 A=16.4ha	87.1	45,000	農道工 L=360m	
旧	南大東村	村	H19~H23	350,000	区画整理 A=15.8ha 農道工 L=1,602m 排水路工 L=495m 防風施設工 L=425m	154,527	区画整理 A=10.3m 農道工 L=694m 排水路工 L=178m	44.2	150,000	区画整理 A=6.5ha 農道工 L=818m 排水路工 L=156m 防風施設工 L=425m	
幕	南大東村	村	H20~H24	210,000	区画整理 A=7.6ha 排水路工 L=1,476m 農道工 L=433m	50,000	区画整理 A=2.0ha 排水路工 L=7m	23.8	50,000	排水路工 L=450m	
玉	南大東村	村	H22~H26	326,000	区画整理 A=14.0ha	0	-	0.0	11,000	測量試験費 一式	
計			4	1,235,000		508,527			256,000		

【農山漁村活性化プロジェクト支援交付金】 担い手育成型

単位：千円

地区名	市町村	事業主体	工期	総事業費(千円)	全体数量	平成21年度まで			平成22年度		
						事業費	事業量	進捗率(%)	事業費	事業量	進捗率(%)
南	北大東村	村	H19~H23	450,000	区画整理 A=6.1ha	206,000	区画整理 A=4.4ha	45.8	80,000	区画整理 A=1.9ha	
計			1	450,000		206,000			80,000		

★【地域農業水利施設ストックマネジメント】

施設の機能を保全するために必要な対策方法等を定めた計画の作成及び当該計画に基づく対策工事を行う。

単位：千円

地区名	市町村	事業主体	工期	総事業費(千円)	全体数量	平成21年度まで			平成22年度		
						事業費	事業量	進捗率(%)	事業費	事業量	進捗率(%)
久	久米島町	町	H21~H26	264,189	揚水機増設 フェンス 植込	29,359	減圧弁 1箇所 測量試験費 一式	11.1	35,375	減圧弁 1箇所 測量試験費 一式	
計			1	264,189		29,359			35,375		

★【不発弾等事前探査事業】

単位：千円

地区名	市町村	事業主体	工期	総事業費(千円)	全体数量	平成21年度まで			平成22年度		
						事業費	事業量	進捗率(%)	事業費	事業量	進捗率(%)
大	南城市	市	H22	2,600	探査工 一式	-	-	-	2,500	探査工 一式	
笠	南大東村	村	H22	3,700	探査工 一式	-	-	-	3,700	探査工 一式	
北	南大東村	村	H22	1,900	探査工 一式	-	-	-	1,900	探査工 一式	
神	南風原町	町	H22	3,200	探査工 一式	-	-	-	3,200	探査工 一式	
計			4	11,300		0			11,300		

★【村づくり交付金】

農業生産基盤と生活環境を総合的に実施し、個性的で魅力ある村づくりを推進する。

単位：千円

地区名	市町村	事業主体	工期	総事業費(千円)	全体数量	平成21年度まで			平成22年度		
						事業費	事業量	進捗率(%)	事業費	事業量	進捗率(%)
大	南城市	市	H20~H25	250,000	農道工 L=1,445m 測量試験費 L=620m 測量試験費 一式	70,000	農道工 L=390m 測量試験費 L=210m 測量試験費 一式	28.0	50,000	農道工 L=249m 測量試験費 L=215m	
玉	南城市	市	H22~H27	698,000	農道工 L=1,812m 農業用排水路 L=755m 農業用排水路 L=1,25m 農業用排水路 L=964m 測量試験費 一式 測量試験費 一式 測量試験費 一式	0	-	0.0	40,000	農道工 L=248m 農業用排水路 L=126m	
東	八重瀬町	町	H17~H23	862,900	農道工 L=5,303.0m 測量試験費 N=5基 測量試験費 (A=953m) 測量試験費 L=771.0m 測量試験費 A=1,450.0m (A=953m) 防風施設 N=25基 防風施設 L=135.0m 防風施設 L=65m	652,000	農道工 L=4,284m 測量試験費 N=4基 測量試験費 (700) 測量試験費 L=388.0m 測量試験費 A=1,090.0m (A=930m) 測量試験費 L=602.0m 測量試験費 N=26基 測量試験費 L=16.0m	75.6	121,429	農道工 L=670.0m 測量試験費 N=1基 測量試験費 L=70.0m	
計			3	1,710,900		722,000			211,429		

★【団体営農地保全整備事業】

農地保全、ほ場整備、畑地かんがい及び農地開発の生産基盤の総合的な整備を行う。

単位：千円

地区名	市町村	事業主体	工期	総事業費(千円)	全体数量	平成21年度まで			平成22年度		
						事業費	事業量	進捗率(%)	事業費	事業量	進捗率(%)
秋	南大東村	村	H19~H23	408,400	防風施設 L=2,658m	300,000	防風施設 L=1,846m	73.5	20,000	防風施設 L=106.0m	
山	南大東村	村	H20~H24	348,600	防風施設 L=3,234m	145,000	防風施設 L=1,097.0m	41.6	70,000	防風施設 L=650.0m	
笠	南大東村	村	H20~H24	666,700	区画整理 A=12.0ha 防風施設 L=1,020m	119,945	農道工 A=3.1ha	18.0	210,000	排水路工 A=8.0ha 防風施設 L=60m 農道工 L=350m	
内	南大東村	村	H22~H26	268,300	農道工 L=2,192m 排水路工 L=70m 土層改良工 一式 排水路工 A=5.5ha 石積工 一式 水灌漑道工 L=105.5m	0	-	0.0	30,000	農道工 一式	
上	北大東村	村	H18~H22	830,400	農道工 A=16.8ha 水灌漑道工 L=1,450m 排水路工 L=1,985m	732,608	農道工 A=16.8ha 水灌漑道工 L=1,450m 排水路工 L=1,915m	88.2	25,700	水灌漑道 L=91.0m	
北	北大東村	村	H19~H22	207,000	防風施設 L=955m	175,000	防風施設 L=955m	84.5	32,000	防風施設 L=245.0m	
上	北大東村	村	H20~H24	611,200	水灌漑道工 L=759.0m 排水路工 L=1,730m 区画整理 A=13.1ha	105,958	水灌漑道工 L=195m 排水路工 L=174.0m 農道工 A=2.85ha	17.3	180,000	農道工 A=5.7ha	
計			7	3,340,600		1,578,511			567,700		

★【団体営たため池等整備事業(土砂崩壊防止工事)】

農地及び農業用施設の災害を、未然に防止する。

単位：千円

地区名	市町村	事業主体	工期	総事業費(千円)	全体数量	平成21年度まで			平成22年度		
						事業費	事業量	進捗率(%)	事業費	事業量	進捗率(%)
船	南城市	市	H20~H24	180,000	法面工 A=5400㎡ 排水路工 L=170m	54,000	法面工 A=600㎡	30.0	27,810	法面工 A=600㎡	
安	八重瀬町	町	H20~H22	101,464	フタ付排水路工 L=90m	97,641	排水路工 L=90m	96.1	3,791	用地 一式	
桂	南風原町	町	H20~H24	317,200	排水路工 L=200m 農業用排水路 L=765.0m	153,533	排水路工 一式 排水路工 L=220m	48.4	55,800	排水路工 L=270m	
計			3	598,664		305,074			87,401		

3. 漁港漁場整備事業(県営)

★【中山間地域総合整備事業】

中山間地域の農業基盤と農村生活環境等の整備を総合的に行う。

単位：千円

地区名	市町村	事業主体	工期	総事業費 (千円)	全体数量	平成21年度まで			平成22年度		
						事業費	事業量	進捗率 (%)	事業費	事業量	
比羅定・大岳	久米島町	町	H20～H25	938,600	農業用排水 L=400m 農道工 L=9,110m 集排水 L=555m 集排水 L=670m 農道防災 A=2.5ha 防災安全 N=28基 生産施設整備 A=1,500㎡	200,000	農道工 L=1,606m 農道防災 A=0.2ha N=16基	21.3	123,000	農道工 L=2,080m 集排水 L=361m	
計		1		938,600					123,000		

★【農業集落排水事業】

農業集落のし尿、生活雑排水等を処理する。

単位：千円

地区名	市町村	事業主体	工期	総事業費 (千円)	全体数量	平成21年度まで			平成22年度		
						事業費	事業量	進捗率 (%)	事業費	事業量	
大城	南城市	市	H20～H25	1,602,900	処理施設 管理延長 L=11.1km	公共幹 管路 L=4,769m	26ヶ所 L=4,769m	23.1	280,000	処理施設 管路 L=1,292m	
計		1		1,602,900					280,000		

★【国営造成施設管理体制整備促進事業】

都道府県と市町村が連携し、土地改良区等の管理体制の整備を図る。

単位：千円

地区名	市町村	事業主体	工期	総事業費 (千円)	全体数量	平成21年度まで			平成22年度		
						事業費	事業量	進捗率 (%)	事業費	事業量	
神鍋本島南部	糸満市	市	H18～H26	123,940	計画策定・推進 活動強化支援 一式	計画策定・推進 活動強化支援 一式	45.3	14,826	計画策定・推進 活動強化支援 一式		
計		1		123,940				14,826			

★【基幹水利施設管理事業】

公共・公益的な機能が高い基幹水利施設の管理を行う。

単位：千円

地区名	市町村	事業主体	工期	総事業費 (千円)	全体数量	平成21年度まで			平成22年度		
						事業費	事業量	進捗率 (%)	事業費	事業量	
神鍋本島南部	市	市	H22	80,268	地下ダム・閘道 施設の管理	-	-	-	80,268	地下ダム・閘道 施設の管理	
計		1		80,268					80,268		

★【農地・水・環境保全活動支援事業】

単位：千円

市町村	事業主体	工期	平成22年度		事業内容
			実施面積	事業費	
豊見城市	活動組織	H19～H23	A=46ha	1,312	地域で農地や水を守る効果の高い共同活動と、環境保全に向けた啓発活動を支援する。
糸満市	活動組織	H19～H23	A=519ha	14,537	〃
南城市	活動組織	H19～H23	A=533ha	14,915	〃
八重瀬町	活動組織	H19～H23	A=176ha	4,936	〃
久米島町	活動組織	H19～H23	A=714ha	18,840	〃
粟国村	活動組織	H19～H23	A=90ha	2,240	〃
南大東村	活動組織	H19～H23	A=232ha	6,507	〃
北大東村	活動組織	H19～H23	A=435ha	12,190	〃
計		8		75,467	

★【農業経営高度化支援事業】

単位：千円

地区名	市町村	事業主体	工期	平成22年度		
				事業費	事業内容	事業量
慶良	八重瀬町	区	H22	700	農家の意向調査、土地利用調整活動等	
具志堅	南大東村	村	H22	800	〃	
喜上東	南大東村	村	H22	200	農地の利用意向に向けた促進支援	
江崎第2	北大東村	村	H22	600	農家の意向調査、土地利用調整活動等	
計		4		2,300		

★【畜産担い手育成総合整備事業】

単位：千円

地区名	市町村	事業主体	工期	総事業費 (千円)	全体数量	平成21年度まで			平成22年度		
						事業費	事業量	進捗率 (%)	事業費	事業量	
神鍋南部	神鍋南部	公社	H19～H22	1,826,275	草場造成改良 A=31.69ha 牛舎施設 一式 その他 一式	草場造成改良 A=25.45ha 牛舎施設 一式 その他 一式	74.0	474,914	草場造成改良 A=6.24ha 牛舎施設 一式 その他 一式		
計		1		1,826,275				474,914			

★【広域漁港整備事業(特定)】

漁船が安心して係留できる漁港を造る。

単位：千円

地区名	市町村	事業主体	工期	総事業費 (千円)	全体数量	平成21年度まで			平成22年度		
						事業費	事業量	進捗率 (%)	事業費	事業量	
糸満	糸満市	県	H14～H23	4,365,000	第1沖防波堤 L=60m 波除堤 L=142m 護岸 L=295m 岸壁(改良) L=2,280m 浮き桟橋 L=70m 船揚場(改良) L=280m 道路工 L=3,885m 道路護岸 L=670m	3,809,227	第1沖防波堤(改良) 一式 5.0m岸壁(改良) 一式 波除堤 L=107.0m 護岸(2) L=90m 岸壁(改良) 一式 船揚場(改良) 一式 道路工 L=2,350.0m 道路護岸 L=80.0m 道路護岸(2) 一式(暫定) 用地護岸(7) L=77.5m(暫定) 第4防波堤 一式(暫定) 第5防波堤 一式(暫定) 船揚場(9) L=30m(暫定) 道路(2) L=196.0m(暫定) 用地造成(1) A=660.0m(暫定) 5.0m岸壁(改良) 一式 船舶係留 L=45.0m 波除堤 L=20.0m 波除堤 L=140m 6.0m航路 A=6,200㎡ 3.0m岸壁 一式 2.5m泊地 A=6,650㎡ 1.5m泊地 A=400㎡ 泊地護岸 L=60m 2.5m物揚場 L=198m 船揚場 L=40m 船揚場 L=68m 用地 A=2,500㎡ 用地護岸 L=90m 道路 L=1,656m	87.2	700,000	道路護岸(2) 一式(暫定) 用地護岸(7) 一式 用地護岸(1) 一式 用地護岸(12) 一式 第4防波堤 一式 第5防波堤 一式 船揚場(9) 一式 船揚場(10) 一式 5.0m岸壁 一式 2.5m船揚場 一式 道路(K) 一式 用地工 一式 港内護岸 一式	
南大東	南大東村	県	H14～H26	11,200,000	第2防波堤 L=170m 第3防波堤 L=100m 波除堤 L=140m 6.0m航路 A=6,200㎡ 3.0m岸壁 一式 2.5m泊地 A=6,650㎡ 1.5m泊地 A=400㎡ 泊地護岸 L=60m 2.5m物揚場 L=198m 船揚場 L=40m 船揚場 L=68m 用地 A=2,500㎡ 用地護岸 L=90m 道路 L=1,656m	7,479,209	第2防波堤 L=45.0m 第3防波堤 L=20.0m 波除堤 L=140m 6.0m航路 A=6,200㎡ 3.0m岸壁 一式 2.5m泊地 A=6,650㎡ 1.5m泊地 A=400㎡ 泊地護岸 L=60m 2.5m物揚場 L=198m 船揚場 L=40m 船揚場 L=58m 用地 A=2,500㎡ 用地護岸 L=90m 道路 L=1,656m	66.8	260,000	第3防波堤 一式 6.0m航路 一式	
南大東	北大東村	県	H20～H26	7,300,000	防波堤 L=440m 波除堤 L=165m 取付護岸 L=25m 4.5m航路 A=3,200㎡ 4.5m泊地 A=7,400㎡ 3.0m泊地 A=1,500㎡ 泊地護岸 L=205m 4.5m岸壁 L=65m 3.0m岸壁 L=370m 船揚場 L=30m 用地 A=2,770㎡ 道路 L=630m	730,267	4.5m泊地 一式 3.0m泊地 一式	10.0	640,000	4.5m泊地 一式 3.0m泊地 一式	
計		3		22,865,000				12,018,703		1,600,000	



★【広域漁港整備事業】

漁船が安心して係留できる漁港を造る。

単位：千円

地区名	市町村	事業主体	工期	総事業費 (千円)	全体数量	平成21年度まで			平成22年度		
						事業費	事業量	進捗率 (%)	事業費	事業量	
仲風	久米島町	県	H13～H22	2,293,334	防波堤 L=315m 波除堤 L=155m 突堤 L=65m 砂防堤 L=260m 砂防堤 L=40m 3.0m航路 A=8,650㎡ 2.5m泊地 A=7,370㎡ 浮き桟橋 L=110m 浮き桟橋 L=20m 船揚場 L=297m 水産保全施設 N=17基 用地護岸 L=162m 道路 L=225m 取付護岸 L=10m 用地 A=3,730㎡	1,993,334	防波堤 L=318.0m 波除堤 L=120.0m 突堤 L=19.6m 防砂護岸 L=214m 防砂堤 L=40m 3.0m航路 A=13,200㎡ 2.5m泊地 A=8,490㎡ 2.5m物揚場 L=110.0m 浮き桟橋 L=20.0m 船揚場 L=130.0m 水産保全施設 N=7基 用地護岸 L=154m 道路 L=193m 取付護岸 L=6.7m 用地 A=2,205㎡	86.9	270,000	船揚場 L=66.0m 水産保全施設 N=9基 3.0m航路 A=1,000㎡ 防砂施設 一式	
計		1		2,293,334				1,993,334		270,000	

4. 漁港漁場整備事業(団体営)

★【地域水産物供給基盤整備事業】

水産物の生産及び流通機能を整える。

単位：千円

地区名	市町村	事業主体	工期	総事業費(千円)	全体数量	平成21年度まで			平成22年度		
						事業費	事業量	進捗率(%)	事業費	事業量	進捗率(%)
当 浜	与那原町	県	H19~H23	640,000	北防波堤 L=47m 護岸 L=277m 波除堤 L=215.3m -2.5m泊地 A=940㎡ -3.0m岸壁(改良) L=270.4m -2.0m岸壁(改良) L=130m 浮き桟橋 L=54m 船揚場(改良) L=70m 突梁 L=10m	497,000	北防波堤 L=47m 護岸 L=80m 波除堤 L=215.3m 浮き桟橋 L=54m 船揚場(改良) L=70m 突梁 L=10m -2.5m泊地 A=940㎡ -3.0m岸壁(改良) L=20m	77.7	93,000	-3.0m岸壁(改良) L=85.4m	
阿 嘉	座間味村	県	H14~H21	3,583,000	第1沖防波堤 L=250m 第1防波堤 L=160.8m 第1護岸 L=188.5m 第3波除堤 L=16.5m 船揚場 L=80m 浮き桟橋 L=24m 岸壁 L=223m 道路 L=430m 用地舗装 L=97m	3,012,500	第1沖防波堤 L=210m 第1防波堤 L=160.8m 第1護岸 L=182.2m 船揚場 L=77.6m 第3波除堤 L=16.5m 浮き桟橋 L=24m 岸壁 L=78m 道路 L=60.2m 用地舗装 L=99.8m	84.8	150,000	岸壁 道路 L=125.0m L=370.1m	
計		2		4,183,000		3,569,500			243,000		

★【地域水産物供給基盤整備事業(特定)】

水産物の生産及び流通機能を整える。

単位：千円

地区名	市町村	事業主体	工期	総事業費(千円)	全体数量	平成21年度まで			平成22年度		
						事業費	事業量	進捗率(%)	事業費	事業量	進捗率(%)
該 名 嘉	該名嘉村	県	H14~H22	4,380,000	第1沖防波堤 L=240m 第2沖防波堤 L=180m 第4波除堤 L=80m 西第1護岸 L=354m 西第2護岸 L=208m -2.5m岸壁(1)(3) L=165m 浮き桟橋(2) L=70m 船揚場(1)(2) 一式 道路護岸(1) L=250m 道路護岸(2) L=85m 1号道路(1-2) L=180m 用地舗装 A=6,000㎡	3,794,703	第1沖防波堤 L=240m 第2沖防波堤 L=180m 第4波除堤 L=30m 西第1護岸 L=354m 西第2護岸 L=208m -2.5m岸壁(1)(3) L=165m 浮き桟橋(2) L=70m 船揚場(1)(2) 一式 道路護岸(1) L=250m 道路護岸(2) L=85m 1号道路(1-2) L=180m	86.5	400,000	第1沖防波堤 一式	
計		1		4,380,000		3,794,703			400,000		



波名嘉漁港



波名嘉漁港

★【漁村再生交付金】

漁港施設と生産環境施設を整備し、豊かな漁村を再生する。

単位：千円

地区名	市町村	事業主体	工期	総事業費(千円)	全体数量	平成21年度まで			平成22年度		
						事業費	事業量	進捗率(%)	事業費	事業量	進捗率(%)
神 川	八重瀬町	県	H21~H22	289,000	防波施設 A=132㎡ 沖防波堤 L=70m -1.5m泊地 A=7,100㎡ -2.5m泊地 A=4,100㎡ 航路標識 N=2基	200,000	沖防波堤 L=70m A=6,000㎡	66.9	99,000	防波施設 A=132㎡ -1.5m泊地 A=7,100㎡ -2.5m泊地 A=4,100㎡ 航路標識 N=2基	
計		1		289,000		200,000			99,000		

★【水産物供給基盤機能保全事業】

単位：千円

地区名	市町村	事業主体	工期	総事業費(千円)	全体数量	平成21年度まで			平成22年度		
						事業費	事業量	進捗率(%)	事業費	事業量	進捗率(%)
神 川	八重瀬町	県	H22	12,000	委託 一式	0	-	0.0	12,000	委託 一式	
計		1		12,000		0			12,000		

★【漁村再生交付金】

漁港施設と生産環境施設を整備し、豊かな漁村を再生する。

単位：千円

地区名	市町村	事業主体	工期	総事業費(千円)	全体数量	平成21年度まで			平成22年度		
						事業費	事業量	進捗率(%)	事業費	事業量	進捗率(%)
南 城	南城市	市	H20~H24	470,000	護岸(改良) L=100m -2.5m護岸 L=70m 用地舗装 A=700㎡ 用地舗装 A=8,826㎡ 植栽 N=260本 休憩所 N=5棟 運動施設 A=11,000㎡ 防犯灯 N=24基 N=1棟	220,000	護岸(改良) L=100m 用地舗装 A=7,316㎡ 運動施設 A=11,000㎡ 防犯灯 N=12基 植栽 N=200本	46.8	110,000	-2.5m護岸 L=46m	
港 川	八重瀬町	町	H19~H24	680,000	集排水 L=157m 集排水 L=3,839m 防災安全施設 一式 純地広場 1㎡ 用地舗装 1㎡ 洗滌施設 1㎡	658,000	集排水 L=3,787m 防災安全施設 一式 純地広場 1㎡ 用地舗装 1㎡ 洗滌施設 1㎡	74.8	30,000	集排水 一式 洗滌施設 一式	
久 米 島 (磯間、島島)	久米島町	町	H21~H26	505,000	沖防波堤 L=120m 波除堤 L=30m 浮き桟橋 L=60m 航路標識 N=5基 航海道路 L=90m 用地舗装 A=15,465㎡	47,000	測量試験費 一式	9.3	50,000	航路標識 一式 航海道路 L=90m 用地舗装 A=178㎡	
該 名 嘉	該名嘉村	村	H20~H25	700,000	沈没魚礁 N=9基 防犯安全施設 一式 航路標識灯 一式	220,000	沈没魚礁 N=4基	31.4	70,000	沈没魚礁 N=2基	
計		4		2,555,000		1,145,000			260,000		



南城地区(南城市志喜屋漁港)

★【強い水産物づくり交付金】

漁港内の漁港機能の向上と高度化。

単位：千円

地区名	市町村	事業主体	工期	総事業費(千円)	全体数量	平成21年度まで			平成22年度		
						事業費	事業量	進捗率(%)	事業費	事業量	進捗率(%)
神 川 (沖防波堤地区)	久米島町	町	H21~H22	50,000	浮き桟橋 N=1基	5,000	測量試験費 一式		45,000	浮き桟橋 N=1基	
計		1		50,000		5,000			45,000		

★【浮魚礁漁場整備事業】

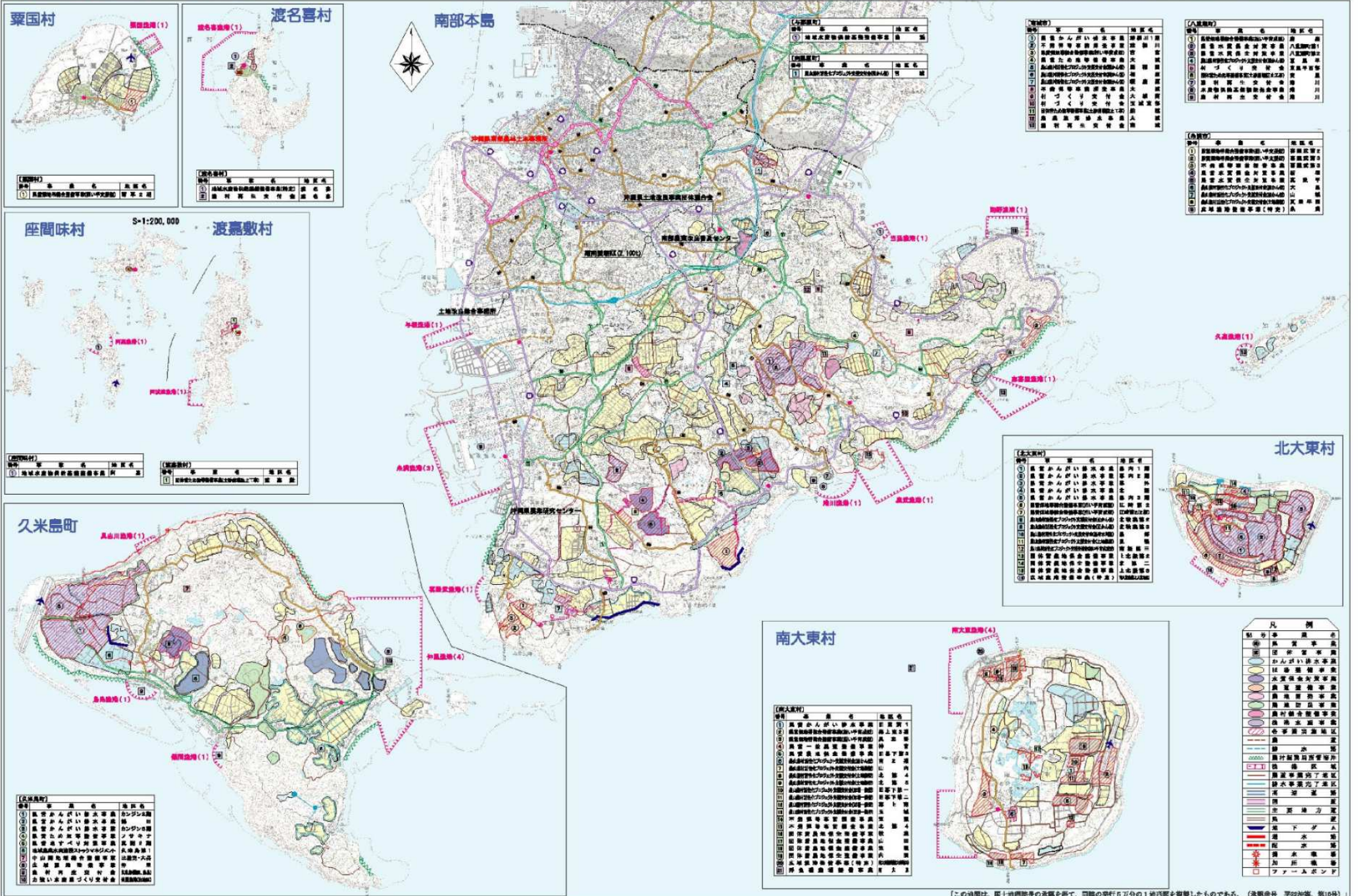
海域での浮魚礁設置で安定的な供給を図る。

単位：千円

地区名	市町村	事業主体	工期	総事業費(千円)	全体数量	平成21年度まで			平成22年度		
						事業費	事業量	進捗率(%)	事業費	事業量	進捗率(%)
南 大 東	南大東村	村	H21~H22	66,886	浮魚礁設置 3基	3,465	測量 一式	5.3	83,200	浮魚礁設置 3基	
計		1		66,886		3,465			83,200		



海岸モデル清掃



【糸満市】		
番号	事業名	地区名
①	県営畑地帯総合整備事業(担い手支援型)	喜屋武第2
②	県営畑地帯総合整備事業(担い手支援型)	喜屋武第3
③	不発弾等事前探査事業	喜屋武第3
④	県営水質保全対策事業	新垣
⑤	県営水質保全対策事業	真栄平
⑥	農山漁村活性化プロジェクト支援交付金(国かん型)	大里
⑦	農山漁村活性化プロジェクト支援交付金(国かん型)	大山
⑧	農山漁村活性化プロジェクト支援交付金(土地型)	真栄平西
⑨	広域漁港整備事業(特定)	糸満

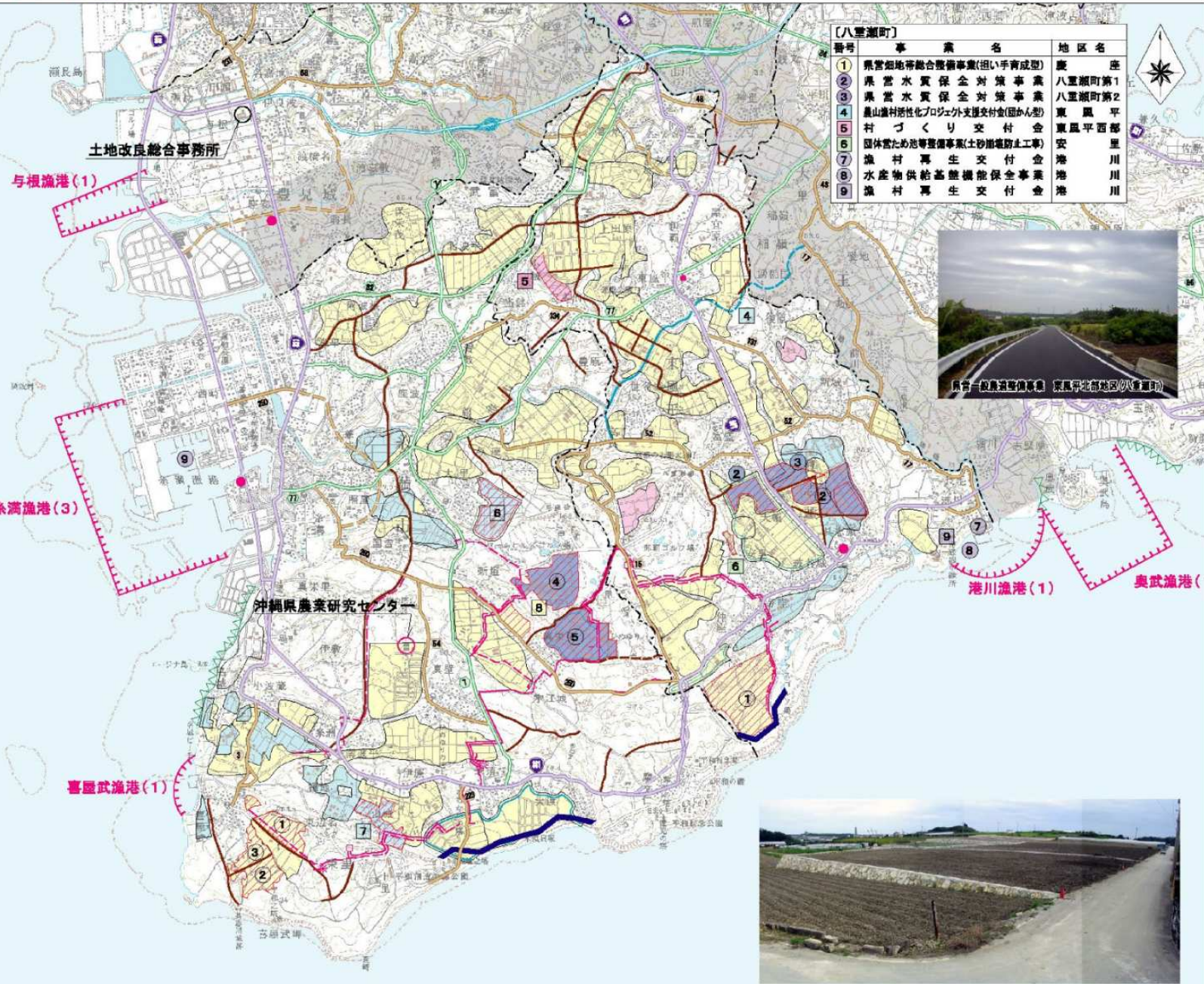
【八重瀬町】		
番号	事業名	地区名
①	県営畑地帯総合整備事業(担い手育成型)	慶座
②	県営水質保全対策事業	八重瀬町第1
③	県営水質保全対策事業	八重瀬町第2
④	農山漁村活性化プロジェクト支援交付金(国かん型)	東風平
⑤	村づくり交付金	東風平西部
⑥	団体営ため池等整備事業(土砂堆積防止工事)	安里
⑦	漁村再生交付金	港川
⑧	水産物供給基盤機能保全事業	港川
⑨	漁村再生交付金	港川



広域漁港整備事業(特定) 糸満ハーレー 糸満漁港



県営畑地帯総合整備事業(担い手支援型)喜屋武第2地区(糸満市)



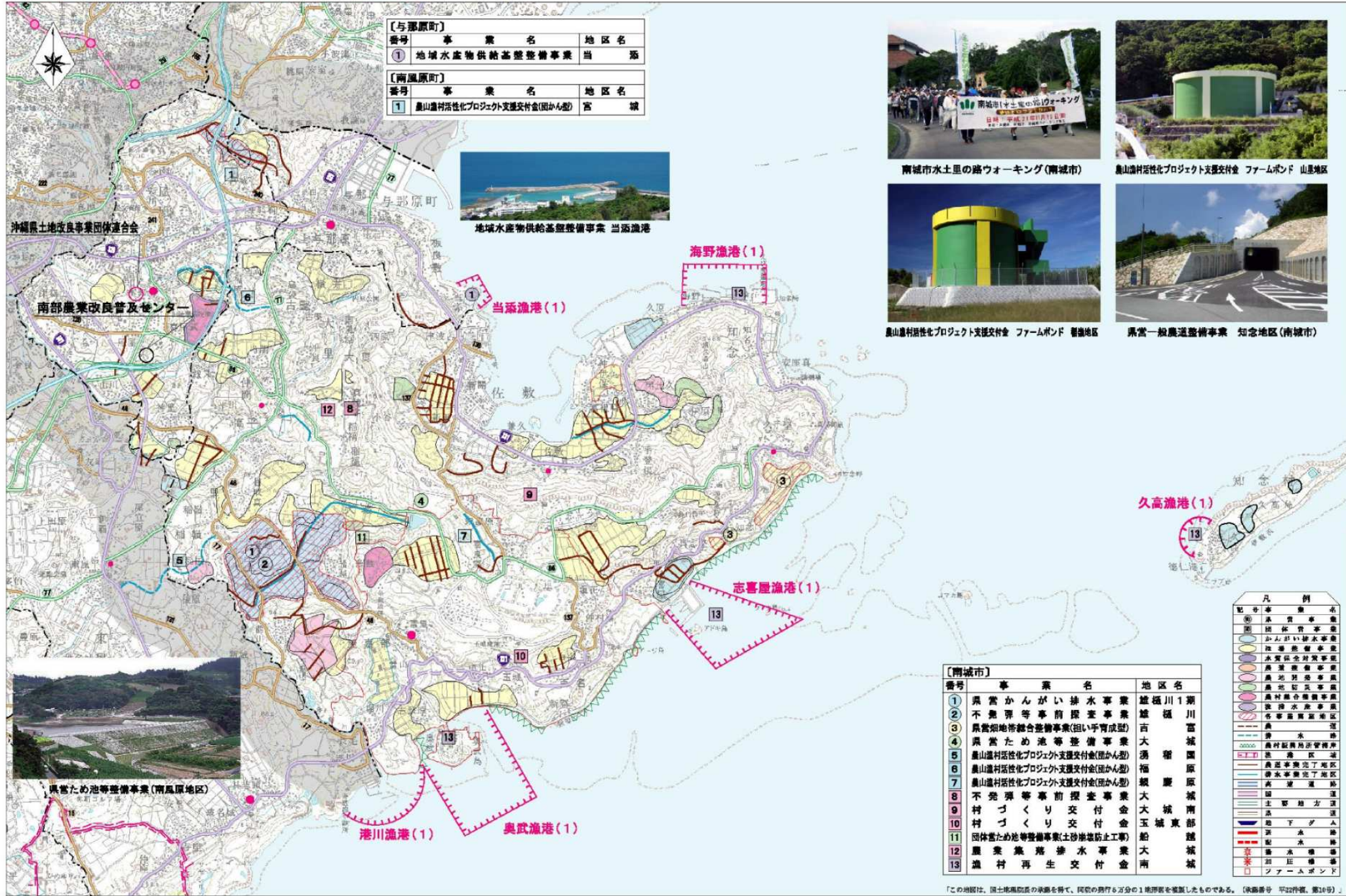
県営一般農道整備事業 東風平北部地区(八重瀬町)



県営水質保全対策事業 勾配抑制工 八重瀬町1地区(八重瀬町)

凡例		
①	県営事業	点
②	団体営事業	点
③	かんがい排水事業	線
④	不発弾探査事業	線
⑤	水質保全対策事業	線
⑥	農道整備事業	線
⑦	農地開拓事業	線
⑧	農地防災事業	線
⑨	農村集落整備事業	線
⑩	農地水害対策事業	線
⑪	牛草農産物産区	線
⑫	農用水路	線
⑬	排水路	線
⑭	農村集落整備事業	線
⑮	農道事業完了地区	線
⑯	排水事業完了地区	線
⑰	海岸線	線
⑱	国	線
⑲	主要地方道	線
⑳	県道	線
㉑	県下△	点
㉒	港	点
㉓	水	線
㉔	排水	線
㉕	排水	線
㉖	排水	線
㉗	排水	線
㉘	排水	線
㉙	排水	線
㉚	排水	線
㉛	排水	線
㉜	排水	線
㉝	排水	線
㉞	排水	線
㉟	排水	線
㊱	排水	線
㊲	排水	線
㊳	排水	線
㊴	排水	線
㊵	排水	線
㊶	排水	線
㊷	排水	線
㊸	排水	線
㊹	排水	線
㊺	排水	線
㊻	排水	線
㊼	排水	線
㊽	排水	線
㊾	排水	線
㊿	排水	線

「この地図は、国土院院長の承認を得て、同院の発行6万分の1地形図を複製したものである。(測図番号 平22特気、第10号)」



【与那原町】		
番号	事業名	地区名
①	地域水産物供給基盤整備事業	当添港

【南風原町】		
番号	事業名	地区名
①	農山漁村活性化プロジェクト支援交付金(国かん型)	宮城



【南城市】		
番号	事業名	地区名
①	県営かんがい排水事業	雄弐川1期
②	不発弾等事前探査事業	雄弐川
③	県営畑地帯総合整備事業(担い手育成型)	古城
④	県営ため池等整備事業	大湧
⑤	農山漁村活性化プロジェクト支援交付金(国かん型)	福原
⑥	農山漁村活性化プロジェクト支援交付金(国かん型)	福原
⑦	農山漁村活性化プロジェクト支援交付金(国かん型)	福原
⑧	不発弾等事前探査事業	大城南
⑨	村づくり交付金	大城南
⑩	村づくり交付金	玉城東
⑪	団体営ため池等整備事業(土砂崩壊防止工事)	船越
⑫	農業集落排水事業	大城
⑬	農村再生交付金	南

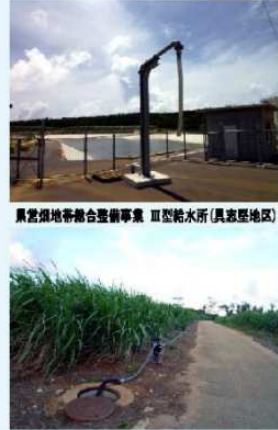
凡例	
①	県営事業
②	国営事業
③	国営事業
④	国営事業
⑤	国営事業
⑥	国営事業
⑦	国営事業
⑧	国営事業
⑨	国営事業
⑩	国営事業
⑪	国営事業
⑫	国営事業
⑬	国営事業
⑭	国営事業
⑮	国営事業
⑯	国営事業
⑰	国営事業
⑱	国営事業
⑲	国営事業
⑳	国営事業
㉑	国営事業
㉒	国営事業
㉓	国営事業
㉔	国営事業
㉕	国営事業
㉖	国営事業
㉗	国営事業
㉘	国営事業
㉙	国営事業
㉚	国営事業
㉛	国営事業
㉜	国営事業
㉝	国営事業
㉞	国営事業
㉟	国営事業
㊱	国営事業
㊲	国営事業
㊳	国営事業
㊴	国営事業
㊵	国営事業
㊶	国営事業
㊷	国営事業
㊸	国営事業
㊹	国営事業
㊺	国営事業
㊻	国営事業
㊼	国営事業
㊽	国営事業
㊾	国営事業
㊿	国営事業

「この地図は、国土院院長の承認を得て、同院の発行する万分の1地形図を複製したものである。〔測量番号 平22特復、第10号〕」

事業地区位置図 南大東村 S=1:50,000



県営畑地帯総合整備事業 ファームポンド 基上直地区



県営畑地帯総合整備事業 給水栓(基上直地区)

番号	事業名	地区名
1	県営かんがい排水事業	旧東第1
2	県営畑地帯総合整備事業(担い手育成型)	基上東3期
3	県営畑地帯総合整備事業(担い手育成型)	具志堅
4	県営一般農道整備事業	神宮
5	県営農地保全整備事業	旧基下第3
6	農山漁村活性化プロジェクト支援交付金(国かん型)	南2期
7	農山漁村活性化プロジェクト支援交付金(土地型)	山内
8	農山漁村活性化プロジェクト支援交付金(土地型)	北第4
9	農山漁村活性化プロジェクト支援交付金(土地型)	北第5
10	農山漁村活性化プロジェクト支援交付金(担い手育成型)	旧基下第一
11	農山漁村活性化プロジェクト支援交付金(担い手育成型)	旧基下第二
12	農山漁村活性化プロジェクト支援交付金(担い手育成型)	基上南
13	農山漁村活性化プロジェクト支援交付金(担い手育成型)	玉城
14	不発弾等事前探査事業	笠張
15	不発弾等事前探査事業	北第4
16	団体営農地保全整備事業	秋葉
17	団体営農地保全整備事業	山田
18	団体営農地保全整備事業	笠張間
19	団体営農地保全整備事業	笠内
20	広域漁港整備事業(特定)	南大東漁港(北大東地区)
21	浮魚溜池整備事業	南大東

凡例	
①	県営事業
②	国営事業
③	市町村営事業
④	民間営事業
⑤	協賛事業
⑥	協賛事業
⑦	協賛事業
⑧	協賛事業
⑨	協賛事業
⑩	協賛事業
⑪	協賛事業
⑫	協賛事業
⑬	協賛事業
⑭	協賛事業
⑮	協賛事業
⑯	協賛事業
⑰	協賛事業
⑱	協賛事業
⑲	協賛事業
⑳	協賛事業
㉑	協賛事業

「この地図は、国土院院長の承認を得て、同院の発行の万分の1地形図を複製したものである。(承認番号 平20申領、第10号)」

事業地区位置図 北大東村 S=1:50,000



広域漁港整備事業(特定) 南大東漁港(北大東地区)整備構想図



県営畑地帯総合整備事業(担い手育成型)江崎第2地区



団体営農地保全整備事業 上北振第2地区

番号	事業名	地区名
1	県営かんがい排水事業	基内1期
2	県営かんがい排水事業	基内2期
3	県営かんがい排水事業	基外
4	県営かんがい排水事業	北振
5	県営かんがい排水事業	基内3期
6	県営畑地帯総合整備事業(担い手育成型)	江崎第2
7	県営畑地帯総合整備事業(担い手育成型)	江崎第2(2期)
8	農山漁村活性化プロジェクト支援交付金(国かん型)	北秋葉第2
9	農山漁村活性化プロジェクト支援交付金(国かん型)	北秋葉第3
10	農山漁村活性化プロジェクト支援交付金(基幹水利型)	編部
11	農山漁村活性化プロジェクト支援交付金(土地型)	具張
12	農山漁村活性化プロジェクト支援交付金(担い手育成型)	南振第3
13	農山漁村活性化プロジェクト支援交付金(担い手育成型)	北振第2
14	農山漁村活性化プロジェクト支援交付金(担い手育成型)	北第2
15	農山漁村活性化プロジェクト支援交付金(担い手育成型)	上北振第3
16	農山漁村活性化プロジェクト支援交付金(担い手育成型)	上北振第3
17	農山漁村活性化プロジェクト支援交付金(担い手育成型)	上北振第3
18	農山漁村活性化プロジェクト支援交付金(担い手育成型)	上北振第3
19	農山漁村活性化プロジェクト支援交付金(担い手育成型)	上北振第3

凡例	
①	県営事業
②	国営事業
③	市町村営事業
④	民間営事業
⑤	協賛事業
⑥	協賛事業
⑦	協賛事業
⑧	協賛事業
⑨	協賛事業
⑩	協賛事業
⑪	協賛事業
⑫	協賛事業
⑬	協賛事業
⑭	協賛事業
⑮	協賛事業
⑯	協賛事業
⑰	協賛事業
⑱	協賛事業
⑲	協賛事業
⑳	協賛事業
㉑	協賛事業

「この地図は、国土院院長の承認を得て、同院の発行の万分の1地形図を複製したものである。(承認番号 平22申領、第10号)」