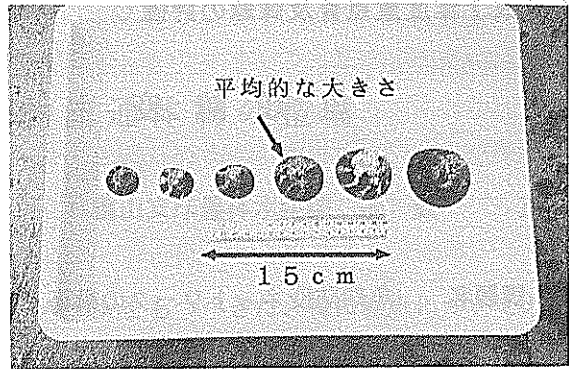




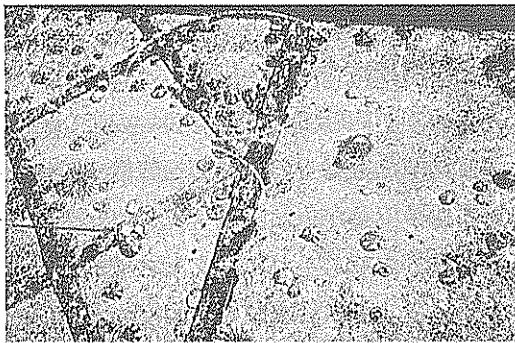


内部のグレーチングを取り出している。

中間育成種苗の取り上げ作業



礁外からサンプリングした育成種苗



シラヒゲウニ

グレーチングを取り外した育成礁内部



放流用種苗にマーキングを行う。



育成礁外で確認した育成タカセガイ



育成種苗放流作業  
今回は、船上からの投入と潜水して定着させる方法を採用した。