

中城湾地区大型魚礁調査

久高島沖大型魚礁調査

1. 設置年度……昭和50年度

2. 設置個数……880個

3. 設置場所……水深83m

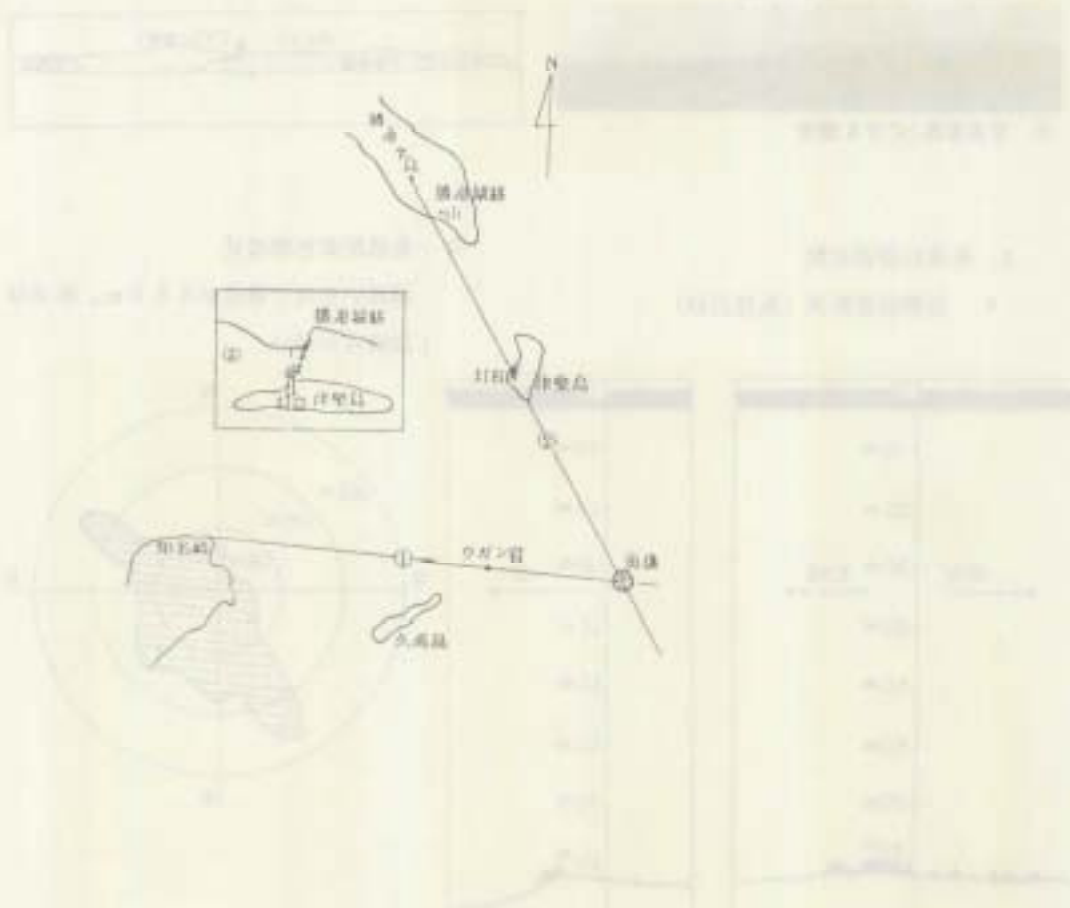
a 設置場所……久高島北端より真方位83度7,000m

Lat 26°-10'-33"N Long 127°-58'-54"E

b 山立て方法……① ウガン岩と知名崎が一直線

② 津堅島灯台と勝連城跡からさがる平らのところが一直線

c 山立て図及び写真

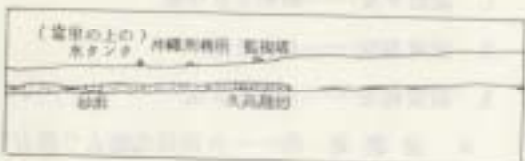




① 久高島から知念部落の山手の170mの山をのぞむ



② 久高島北端から知念の山手の沖縄利務所(監視塔)をのぞむ



③ 津堅島から勝連半島をのぞむ
灯台(右)勝連半島

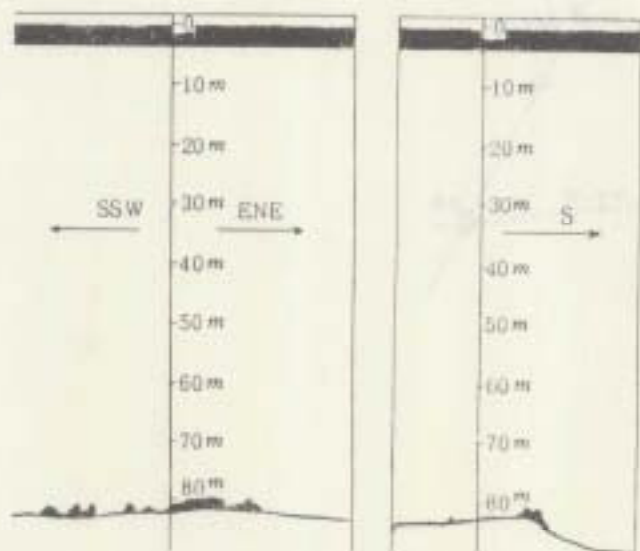


④ 平安座島とCTS 燈台



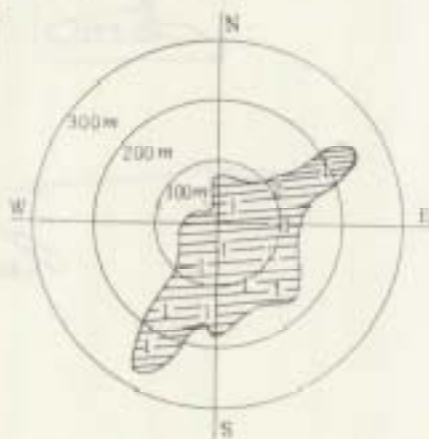
4 魚礁の設置状況

a 魚礁設置断面 (魚探記録)



b 魚礁配置形態模式

細長い形状で最長約550m、高さは1段積みが多い。



5. 魚漁効果確認調査

昭和52年度の与那原漁協と昭和53年度の委託調査（与那城村、勝連村、与那原町、佐敷村、知念村、具志頭村外漁業者5人）の結果が大きく、漁具は殆んど1本釣りであり魚種は69種にのぼっている。操業回数は51年度1回、52年度35回、53年度37回、計73回、1回（1日）の最多漁獲尾数102尾、最高漁獲量4.3kg、最低は3尾に1.9kgである。平均31.6尾19.5kgで、魚漁効果は良好で、19ヶ処（調査魚種数）のうちで最も良い。魚種で多いのは、尾数ではロクセンフエダイが全体の32.6%、オオヒメ13.4%、タテフエダイ12.3%、ヨスジフエダイ4.4%である。ロクセンフエダイ、タテフエダイ、ヨスジフエダイは群集性の魚であることから多獲されるためであろう。またオオヒメ（マーマチ）も割合群集性であることから多獲される。重量的にはロクセンフエダイが全体の1.4%、オオヒメ11.9%、ヨコフエダイ7.6%、タテフエダイ7.4%である。なお、オオヒメ（マーマチ）も多獲されているのは割合群集性であること、尾叉長20㎝（140g）も（最小は14㎝60g）が高獲されている。漁獲され500g～800gのが比較的多いことから稚仔の段階で魚礁が成育場になっている可能性が大きい。胃内容物は二枚貝、ウニ、エビ（ジンケンエビ、アミ等）等である。次表で魚漁利用とその効果を示し、写真で魚種の一部を示す。

調査年度	調査漁業者	調査漁具	漁獲尾数		漁獲重量	
			尾数	重量	尾数	重量
昭和52年度	与那原漁協	1本釣り	102	4.3	3	1.9
昭和53年度	委託調査	1本釣り	31.6	19.5		
平均			31.6	19.5		

久高沖大型魚種調査

調査年度	51			52			53			合計
	報告者	水試	漁業者	水試	漁業者	水試	漁業者			
調査月日	10/31			53年3/27,29						
調査船舶	くろしお			くろしお						
調査員	久具外7人			久具外7人	10人					
調査漁具	1本釣、針数6本			1本釣、針数7本						
調査回数	1			2	33		37			
魚獲量	127kg			131kg	6442kg		7542kg			
尾数	29			5	1,110		1,151			
魚種	尾数	重量	尾数	重量	尾数	重量	尾数	重量		
カシ	2	35								
オオモンハタ	2	14					29	96.1		
ホオアカクサビ	4	18		1	58		15	285		
ムネアカクサビ	1	0.9					8	112		
ロクセンフエダイ	16	32		182	505		553	1460		
ホウセンキントキ	2	0.3					1	0.5		
カイワリ	2	16								
アオチビキ				2	13	24	229			
シロダイ				2	17	55	499	6	68	
オスジフエダイ				3	0.9	49	172	45	481	
オオヒメ				4	0.7	304	1694	171	684	
アダラヒメダイ				1	0.3					
アカハチ				1	1.2			3	20	
サザナミダイ				1	1.2	3	33	4	60	
アミフエフキ								5	28	
アカハタ								11	32	
									1	0.3
									4	32
									8	105
									5	28
									11	32
									1	0.9
									751	1997
									3	0.8
									2	16
									32	310
									102	997
									223	865
									308	1701

久高島沖大型魚獲(この写真は与那城村役場水産課提供)

大石製菓三興



3.4.5.6.7.16~27…イトタマガシラ
11.12…タキベラ 13~14…タカサゴヒメジ
18…ホウライヒメジ
8.9.10…オオヒメ 1…ベラの種類 2…ワニエソ



1.2…オオモンハタ
3…シロダイ
4.5.6…アカハナ

1.2.10.11.12…タキベラ 9.13…キツネベラ
7.8…オオモンハタ 3.14…メイチダイ
4.5.6.15…シロダイ 16.17.18…アカハナ

