

嘉手納地区大型魚礁調査

嘉手納沖大型魚礁調査

1. 設置年度……昭和47年度
2. 設置個数……1,591個
3. 設置場所
 - a. 設置場所……A地点

比謝川口右岸から真方位 237° 2,550 m

Lat $26^{\circ}-20'-48''$ N Long $127^{\circ}-42'-54''$ E

水深7.8m~8.4m

B地点

比謝川口(渡具知)から真方位 225° 1,850 m

Lat $26^{\circ}-20'-41''$ N Long $127^{\circ}-43'-08''$ E

- b. 山立て方法……A地点

- ① 牧港発電所煙突と残波岬を結んだ線
- ② 読谷米軍通信隊のゲート板道が正常な状態

- c. 山立て図及び写真



A 地点写真



① 読谷通信線



② 比謝川口 (渡具知)



③ カテナ飛行場格納庫付近



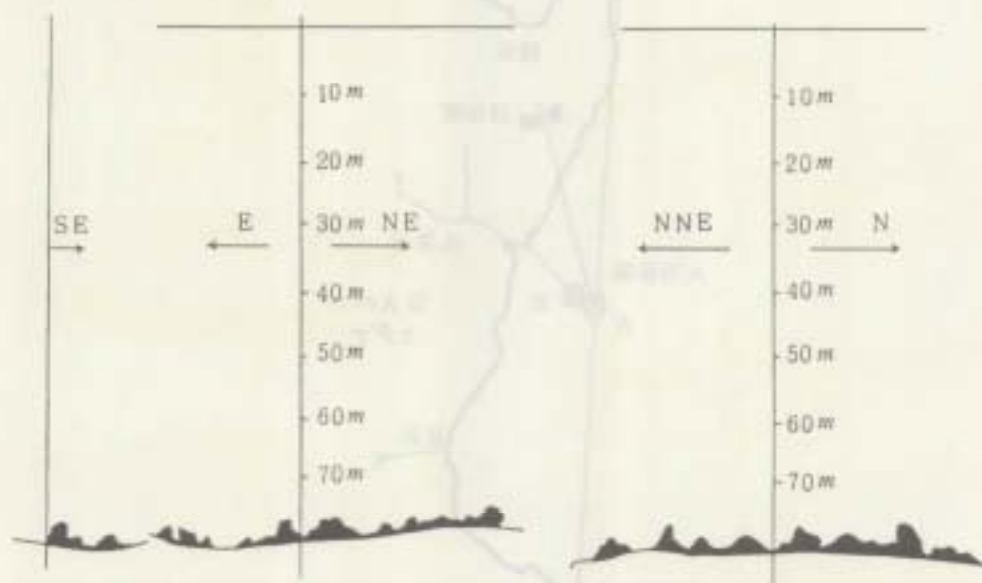
④ カテナ飛行場 1 番副塔



4. 魚礁の設置状況

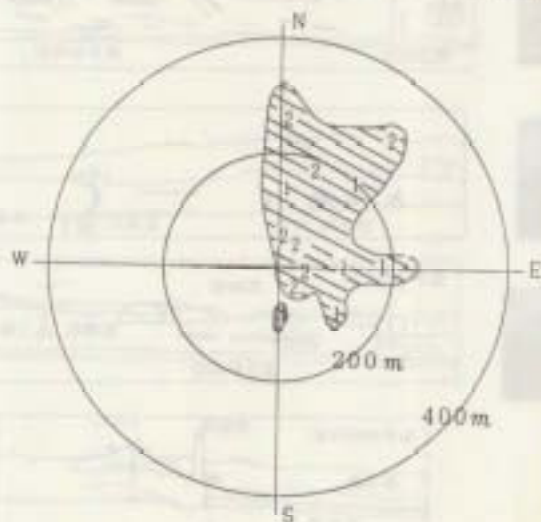
イ、A地点

a 魚礁設置断面 (魚探記録)



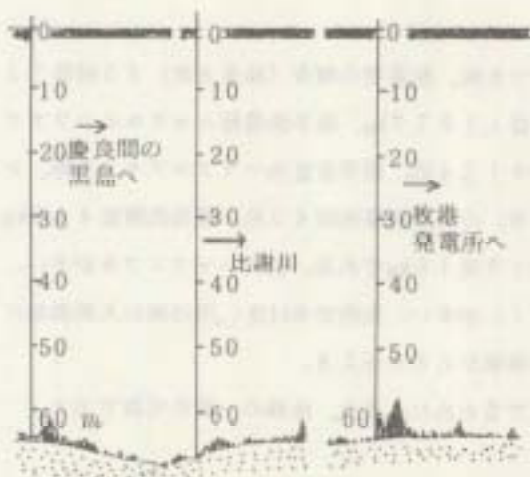
b 魚礁配置形式模式

(1,2は1段2段積み)



ロ、B地点

a 魚礁設置断面 (魚探記録)



b 魚礁配置形式模式

(1,2~は1段2段積み)



B 地点写真



① 狭谷通信線



② 比謝川口 (渡具知)



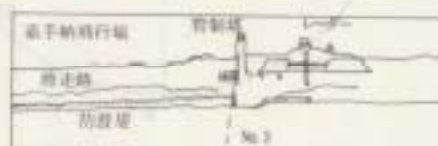
③ カテナ飛行場格納庫



④ カテナ飛行場 1番駐機



⑤ カテナ飛行場口付近



5. 魚漁効果確認調査

昭和47年度に設置されてから、水産試験場で8回、漁業者の報告(操業日数)65回計73回である。魚種数58、総尾数1,222、漁獲量1,187.7kg、最多漁獲種ニセクロホシエダイ14.6%、ハナフエダイ14%、ハマフエフキ12.4%、最多重量魚ハマフエフキ2.6%、シロダイ9%、ニセクロホシダイ8%、1回(1日)の最多漁獲尾数42尾、最高漁獲量41.0kg、最少尾数3尾、最低漁獲量2.5kgである。平均17尾1.6kgである。特にハマフエフキが多い。胃内容物を調べた結果では、ゴカイ、エビ(アミ)が多い。魚漁効果は良く、周辺域の天然漁場にそん色なく、釣獲率からみて8~26%は漁場価値があると云える。

これまでの調査結果及び漁業者の報告を次の表でまとめた。また、魚種の一部を写真で示す。

高千穂沖大型魚種調査

調査年度	49			51			52			53			合計		
	調査者	水試	漁業者	水試	漁業者	水試	漁業者	水試	漁業者	水試	漁業者				
調査月日	50年3/13,14			51年 8/30,9/31			12/15,16 53年2/28,29			12/3,8,9,17,18, 19,22,8/29,12,27					
調査船舶	くろしお			くろしお											
調査員	久員			久員											
調査漁具	底延網			底延網											
調査回数	2			2			4			57		8	73		
魚種	量	973 kg		177 kg			254 kg		9666 kg			807 kg	1,1877 kg		
尾数	32			11			39		1025			115	1222尾		
魚種	尾数	重量	尾数	重量	尾数	重量	尾数	重量	尾数	重量	尾数	重量	尾数	重量	
ハマフエダイ	9	228	2	59	1	25	133	2705							
マダラヒメダイ	2	11													
アヒメダイ	3	67	4	41											
カンモンハタ	4	99			1	09								5	108
ウツボ	2	136												2	136
マハタ	1	68												1	68
アカハサ	1	25	1	26	2	03								4	54
タイワンダイ	1	04												1	04
アマミフエダイ	6	37												14	117
アダラトビエイ	1	235							8	80				1	235
ニセクロホシフエダイ														20	70
オオモンハタ									158	679				7	42
														8	64

ヒ	メ	シ	1	19	7	19	3	07	11	45
シ	ロ	グ	チ	ハ	タ				1	03
ホ	ネ	ク	チ	イ	シ	チ	ビ	キ	5	58
カ	ン	バ	チ						1	60
マ	ル	ヒ	ラ	ア	シ				7	70
ヨ	ロ	イ	ア	シ					27	343
ト	ン	キ	ン	イ	ト	ヨ	リ		4	08
キ	ン	セ	ン	フ	エ	ダ	イ		1	03
ス	シ	ア	ラ						1	14
キ	ビ	レ	ヒ	ラ	ア	シ			1	02
タ	カ	サ	ゴ	ヒ	メ	シ			2	05
ハ	ナ	ハ	タ						2	13
メ	イ	チ	ダ	イ					6	06
ミ	ヤ	コ	ベ	ラ					3	04
シ	モ	フ	リ	フ	エ	フ	キ		1	08
ホ	シ	カ	イ	ウ	リ				2	13
ハ	マ	ダ	ツ						1	10
シ	ロ	タ	イ						106	1063
ホ	タ	イ							5	129
ハ	ナ	フ	エ	ダ	イ				171	650
ア	カ	ハ	タ						5	12
ア	ホ	チ	ビ	キ					43	352
オ	ホ	ヒ	メ						42	591
							12	100	54	691



ハマフエフキ



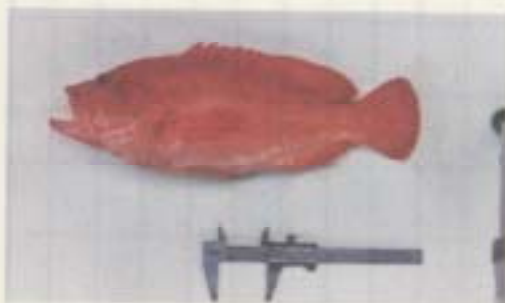
オオクチイシチビキ



キンセンフエダイ



キンメフエダイ



アカハナ



ロウニンアジ(♀)若



マルヒラアジ



カンバチ