

金武湾地区大型魚礁調査

宜野座沖大型魚礁調査

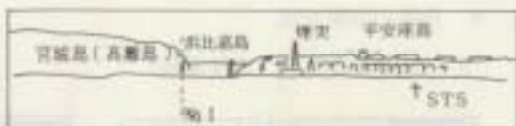
1. 設置年度……昭和49年度
2. 設置個数……769個
3. 設置場所……水深4.2m
 - a. 設置場所……赤瀬崎の離れ岩より真方位93度3,000m
 Lat 26°-26'-48"N Long 127°-58'-56"E
 - b. 山立て方法……① 名嘉真岳の左の山の頂上と漢那の鉄塔が一直線になり漢那福地川口の橋の右端よりやや右側を通り漢那沖のリーフの左側をかすめる。
 ② 浜比嘉島の右先が高離島と平安座島の間にあって丁度口内の(2)のように水をたへた状態にみられる。
 - c. 山立て図及び写真

←印が主とした山立て





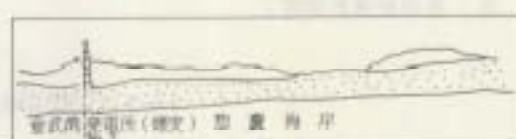
① 宮城島と平安座島（中間は浜比嘉島）



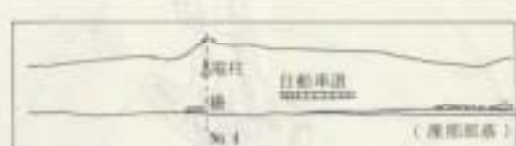
② 金武埼 ↑右側の発電所標文



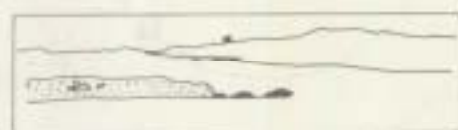
③ 金武発電所煙突のやゝ左側に向うの山のレーダーがみえる



④ 渡部（山の頂上と下の電柱、海岸の橋の右端が一直線）

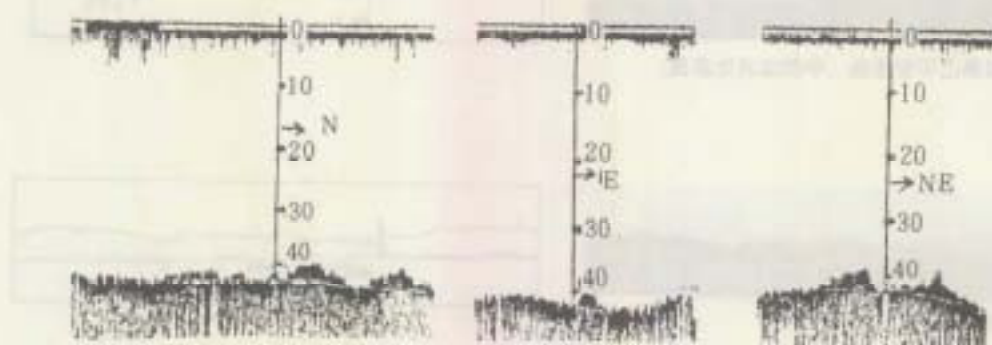


⑤ 宜野座



4. 魚礁の設置状況

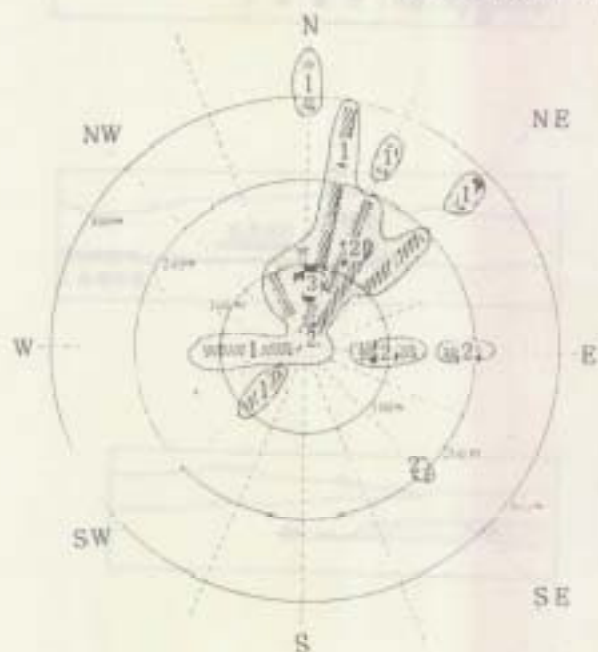
a 魚礁設置断面（魚探記録）



b 魚礁配置形態模式



(1, 2は1段2段積み)



5. 魚礁効果確認調査

約魚種は28種、10回調査
 (1本約)で79尾28.0kg、1回
 操業による最多魚種尾数は23尾(タ
 テフエダイ主体) 最高魚重量は29.0kg、
 最少魚種尾数1尾、最低魚重量0.2
 kg、平均8尾、28kg、魚種尾数の多
 い魚種はタテフエダイ24.0%、セ
 ンネンダイ10.1%、バラハタ7.6
 %、魚重量ではハマフエフキ16.8
 %、タテフエダイ16.1%、セン
 ンダイ15.7%で、科別では、フエ
 フキダイ科2種6尾(7.6%) 5.0
 kg(17.9%)、フエダイ科4種29
 尾(36.7%) 9.9kg(35.4%)、
 ハタ類(スズキ科)3種8尾(10.1
 %) 1.7kg(6%)、その他19種
 36尾45.6% 11.4kg(40.7%)。

魚種は多いが、小型魚で市場価値が小さい魚種が多い、アジ類が漁獲されていないのは操業回数
 数が少ないためであろう。さき取り調査で三枚刺網漁業で魚礁及びその周辺域は相当利用され
 ていることから、魚礁効果は調査結果以上のものがあると思料する。

次表で調査結果と写真で約魚種の一部を示す。

宜野座沖大型魚礁調査



キンセンフエダイ



タキベラ



チカメキントキ



オオメカマス



モモイトヨリ



テリエビス

宜野座沖大型魚種調査

調査年度	50				53				合計	
	水試		漁業者		水試		漁業者			
調査月日	51年1/19, 20									
調査船舶	くろしお									
調査員	金城、青屋式				与儀、石川市 宜野座村、金武村					
調査漁具	1本釣				1本釣					
調査回数	2				8				10	
漁獲量	113kg				167kg				280kg	
尾数	27				52				79	
魚種	尾数	重量	尾数	重量	尾数	重量	尾数	重量	尾数	重量
センネンダイ	7	36					1	08	8	44
ホウセキキントキ	1	05							1	05
子カメキントキ	1	06							1	06
タテフェダイ	2	05					17	40	19	45
ツチホゼリ	1	03							1	03
アマクチビ	1	10							1	10
ハモ類	6	10							6	10
ハマフェフキ	1	14					4	33	5	47
イトヨリダイ	2	03							2	03
マハタ	1	02							1	02
オオメカマス	2	13					1	10	3	23
テングクダイ類	1	01							1	01
ウツボ	1	05							1	05
リュウキュウアライシモチ							1	01	1	01
トラギス							1	01	1	01
バラハタ							6	12	6	12
ベラ							3	07	3	07
シチセンベラ							1	01	1	01
ヒメジ							2	06	2	06
アカセガラ							1	03	1	03
フバンザメ							1	12	1	12
モモイトヨリ							5	08	5	08
アオチビキ							1	07	1	07
キントキダイ							2	07	2	07
テリエビス							1	02	1	02
キンセンフェダイ							1	03	1	03
タキベラ							1	03	1	03
クルマダイ							2	03	2	03