

# ソデイカ月報



平成28-29年漁期6月のソデイカ漁獲状況

ソデイカ漁獲状況聞き取り・アンケート調査へのご協力ありがとうございました。

関係各機関の6月の漁獲量合計は **45,338 kg** でした。

※水産公社取扱分を含む。

※本集計は県内24漁協と水産公社を対象にしたものです。

平成29年7月14日 発行

地域	漁協名	漁獲量(kg)	前年同月比較		地区合計 (kg)	前年同月比 (%)
			漁獲量(kg)	(%)		
本島北部	国頭	104	34	310%	5,324	57%
	名護	168	2,979	6%		
	伊江	4,666	5,887	79%		
	宜野座村	34	347	10%		
	本部	0	0	—		
	金武	300	131	229%		
	今帰仁	52	25	206%		
本島中部	石川市	0	0	—	25,955	63%
	具志川	0	0	—		
	与那城	2,351	1,776	132%		
	沖縄市	324	1,343	24%		
	読谷	0	0	—		
	与那原西原	15,578	33,528	46%		
	浦添宜野湾	7,703	4,422	174%		
本島南部	糸満	7,757	13,908	56%	10,523	52%
	港川	462	0	△		
	知念	283	1,108	26%		
	那覇地区	849	954	89%		
	那覇市沿岸	1,173	4,102	29%		
	久米島	0	0	—		
宮古・八重山	宮古島	0	0	—	286	19%
	伊良部	0	0	—		
	八重山	286	1,514	19%		
	与那国	0	0	—		
水産公社取扱量(kg)		3,251	1,866	174%	本島南部平均単価	
合計		45,338	73,921	61%	1,141 円/kg	

右の図は、県内24漁協と水産公社を合わせたソデイカ漁獲量を過去の漁期と比較したものです。参考にして下さい。

今年6月の漁獲量は、45tで、昨年同月の漁獲量よりも39%減でした。また過去5年間の平均漁獲量(69t)よりも35%程度少ない水揚げとなっています。

ご意見・お問い合わせは下記へどうぞ。  
また掲載内容のご利用については、下記あてまでご相談下さい。

沖縄県水産海洋技術センター担当:加藤美奈子  
〒901-0354沖縄県糸満市字喜屋武1528

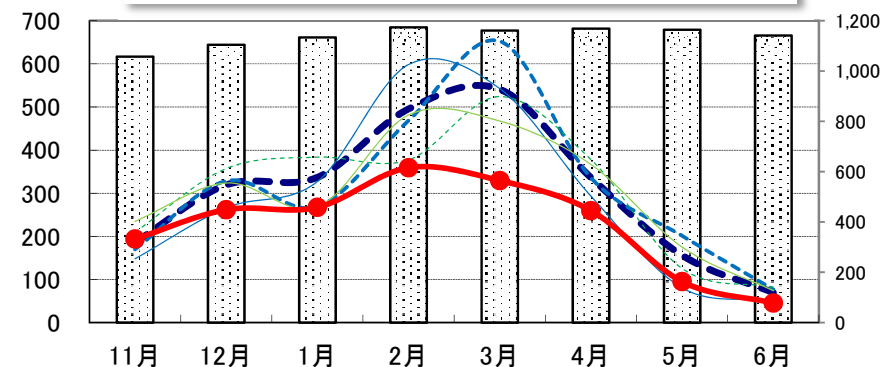
TEL :098(852)4531・4530

FAX :098(852)4533

E-mail:katoumnk@pref.okinawa.lg.jp

漁獲量(トン)

     南部平均単価  
— 5ヶ年平均  
--- H24-25  
--- H26-27  
—●— H28-29  
--- H25-26  
--- H27-28



県内24漁協におけるソデイカ漁獲量の推移 (水産公社取扱分を含む)