

ソデイカ月報



平成28-29年漁期4月のソデイカ漁獲状況

ソデイカ漁獲状況聞き取り・アンケート調査へのご協力ありがとうございました。

関係各機関の4月の漁獲量合計は

259,497 kg でした。

※水産公社取扱分を含む。

※本集計は県内24漁協と水産公社を対象にしたものです。

平成29年5月26日 発行

地域	漁協名	漁獲量(kg)	前年同月比較		地区合計 (kg)	前年同月比 (%)
			漁獲量(kg)	(%)		
本島北部	国頭	646	3,880	17%	33,105	46%
	名護	10,346	24,873	42%		
	伊江	20,415	38,866	53%		
	宜野座村	406	2,268	18%		
	本部	0	0	—		
	金武	578	984	59%		
	今帰仁	715	357	200%		
本島中部	石川市	851	856	—	116,680	95%
	具志川	1,350	2,486	54%		
	与那城	2,560	4,383	58%		
	沖縄市	3,901	5,259	74%		
	読谷	3,212	5,495	58%		
	与那原西原	87,443	70,897	123%		
	浦添宜野湾	17,363	33,161	52%		
本島南部	糸満	35,150	75,905	46%	62,844	49%
	港川	3,477	5,305	66%		
	知念	15,157	20,718	73%		
	那覇地区	2,138	10,336	21%		
	那覇市沿岸	6,923	16,331	42%		
	久米島	0	530	—		
宮古・八重山	宮古島	221	1,019	22%	3,035	109%
	伊良部	0	0	—		
	八重山	2,813	1,771	159%		
	与那国	0	0	—		
水産公社取扱量(kg)		43,833	40,946	107%	本島南部平均単価	
合計		259,497	366,623	71%	1,169 円/kg	

右の図は、県内24漁協と水産公社を合わせたソデイカ漁獲量を過去の漁期と比較したものです。参考にして下さい。

今年4月の漁獲量は、259tで、昨年同月の漁獲量よりも30%程度の減でした。また過去5年間の平均漁獲量(336t)よりも13%程度少ない水揚げとなっています。

ご意見・お問い合わせは下記へどうぞ。
また掲載内容のご利用については、下記あてまでご相談下さい。

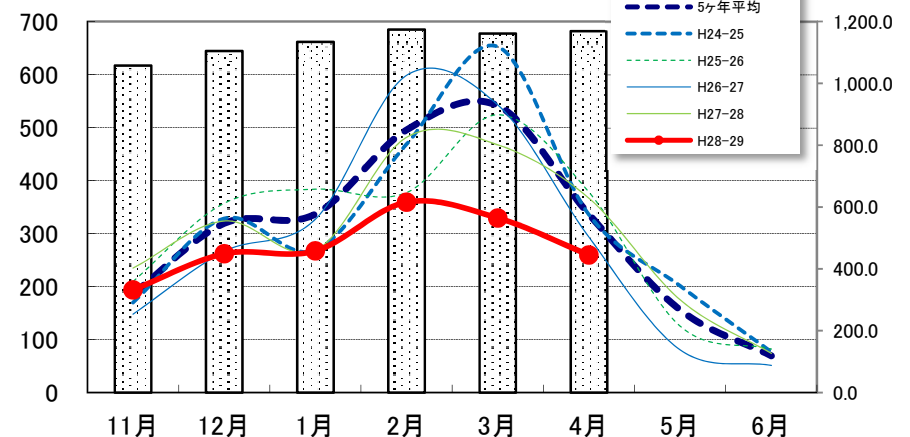
沖縄県水産海洋技術センター担当: 加藤美奈子
〒901-0354 沖縄県糸満市字喜屋武1528

TEL : 098(852)4531・4530

FAX : 098(852)4533

E-mail: katoumnk@pref.okinawa.lg.jp

漁獲量(トン)



県内24漁協におけるソデイカ漁獲量の推移
(水産公社取扱分を含む)