

# ソデイカ月報



平成28-29年漁期2月のソデイカ漁獲状況

ソデイカ漁獲状況聞き取り・アンケート調査へのご協力ありがとうございました。

関係各機関の2月の漁獲量合計は

**359,212 kg** でした。

※水産公社取扱分を含む。

※本集計は県内24漁協と水産公社を対象にしたものです。

平成29年3月21日 発行

地域	漁協名	漁獲量(kg)	前年同月比較		地区合計 (kg)	前年同月比 (%)
			漁獲量(kg)	(%)		
本島北部	国頭	2,463	5,099	48%	52,939	70%
	名護	30,158	47,284	64%		
	伊江	18,268	19,735	93%		
	宜野座村	831	958	87%		
	本部	0	0	—		
	金武	9	458	2%		
	今帰仁	1,210	1,757	69%		
本島中部	石川市	2,375	0	—	135,628	83%
	具志川	0	3,174	—		
	与那城	5,223	2,779	188%		
	沖縄市	11,668	11,199	104%		
	読谷	7,536	9,589	79%		
	与那原西原	74,336	87,243	85%		
	浦添宜野湾	34,491	49,835	69%		
本島南部	糸満	75,482	126,114	60%	126,871	64%
	港川	3,086	6,756	46%		
	知念	16,130	19,264	84%		
	那覇地区	11,608	19,620	59%		
	那覇市沿岸	19,977	25,547	78%		
	久米島	587	362	162%		
宮古・八重山	宮古島	403	26	1580%	8,657	557%
	伊良部	0	0	—		
	八重山	8,254	1,528	540%		
	与那国	0	0	—		
水産公社取扱量(kg)		35,118	43,135	81%	本島南部平均単価	
合計		359,212	481,461	75%	1,174 円/kg	

右の図は、県内24漁協と水産公社を合わせたソデイカ漁獲量を過去の漁期と比較したものです。参考にして下さい。

今年2月の漁獲量は、359tで、昨年同月の漁獲量よりも25%減でした。また過去5年間の平均漁獲量(495t)よりも27%程度少ない水揚げとなっています。

ご意見・お問い合わせは下記へどうぞ。  
また掲載内容のご利用については、下記あてまでご相談下さい。

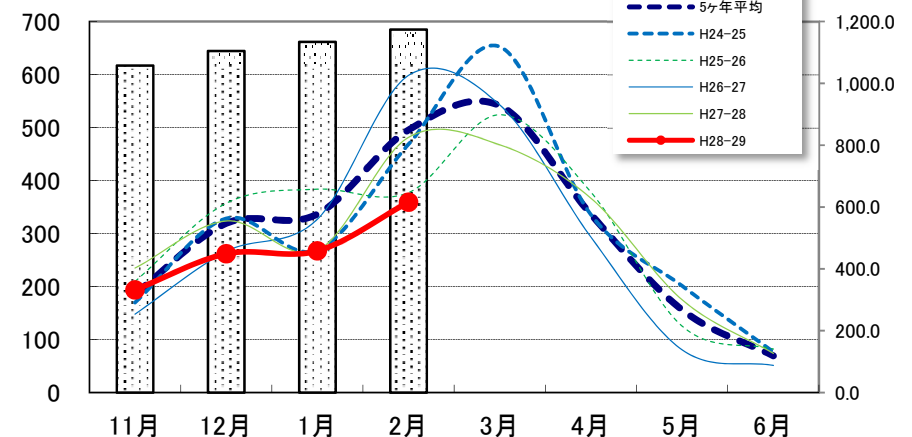
沖縄県水産海洋技術センター担当: 加藤美奈子  
〒901-0354 沖縄県糸満市字喜屋武1528

TEL : 098(852)4531・4530

FAX : 098(852)4533

E-mail: katoumnk@pref.okinawa.lg.jp

漁獲量(トン)



県内24漁協におけるソデイカ漁獲量の推移  
(水産公社取扱分を含む)