

ソデイカ月報



平成26年漁期12月のソデイカ漁獲状況

漁業団体のみなさま、ソデイカ漁獲状況アンケート調査へのご協力ありがとうございました。

関係各機関の12月の漁獲量合計は **266,172 kg** でした。

※水産公社取扱分を含む。

※本集計は県内24漁協と水産公社を対象にしたものです。

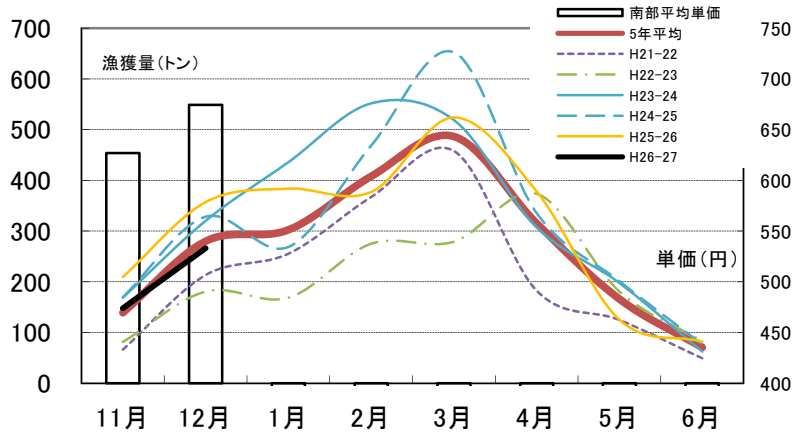
平成27年2月4日 発行

地域	漁協名	漁獲量(kg)	前年同月比較		地区合計(kg)	前年同月比(%)
			漁獲量(kg)	(%)		
本島北部	国頭	5,009	6,570	76%	34,681	69%
	名護	11,390	15,329	74%		
	伊江	15,140	23,956	63%		
	宜野座村	598	1,377	43%		
	本部	0	0	—		
	金武	1,672	2,190	76%		
	今帰仁	871	642	136%		
本島中部	石川市	1,483	295	503%	87,400	68%
	具志川	1,329	4,168	32%		
	与那城	1,686	2,462	68%		
	沖縄市	5,957	5,084	117%		
	読谷	919	1,389	66%		
	与那原西原	54,441	86,347	63%		
	浦添宜野湾	21,585	28,734	75%		
本島南部	糸満	69,394	86,097	81%	103,880	80%
	港川	3,955	3,365	118%		
	知念	12,948	18,599	70%		
	那覇地区	2,623	5,684	46%		
	那覇市沿岸	13,304	13,506	99%		
	久米島	1,656	2,527	66%		
宮古・八重山	宮古島	0	956	—	2,892	19%
	伊良部	0	0	—		
	八重山	2,892	13,888	21%		
	与那国	0	0	—		
水産公社取扱量(kg)		37,320	33,946	110%	本島南部平均単価	
合計		266,172	357,112	75%	674 円/kg	

右の図は、県内24漁協と水産公社を合わせたソデイカ漁獲量を過去の漁期と比較したものです。参考にしてください。

今年12月の漁獲量は、266tで、昨年同月の漁獲量の75%程度でした。また過去5年間の平均漁獲量程度でした。

ご意見・お問い合わせは下記へどうぞ。
 沖縄県水産海洋技術センター担当：加藤美奈子
 〒901-0354 沖縄県糸満市字喜屋武1528
 TEL : 098 (852) 4531・4530
 FAX : 098 (852) 4533
 E-mail : katoumnk@pref.okinawa.lg.jp



県内24漁協におけるソデイカ漁獲量の推移 (水産公社取扱分を含む)