

ソデイカ月報



平成25年漁期6月のソデイカ漁獲状況

ソデイカ漁獲状況聞き取り・アンケート調査へのご協力ありがとうございました。

関係各機関の6月の漁獲量合計は **82,132 kg** でした。

※水産公社取扱分を含む。

※本集計は県内24漁協と水産公社を対象にしたものです。

平成26年8月21日 発行

地域	漁協名	漁獲量(kg)	前年同月比較		地区合計(kg)	前年同月比(%)
			漁獲量(kg)	(%)		
本島北部	国頭	983	2,747	36%	17,578	49%
	名護	7,315	7,135	103%		
	伊江	8,311	22,544	37%		
	宜野座村	72	2,121	3%		
	本部	0	0	—		
	金武	290	855	34%		
	今帰仁	607	576	105%		
本島中部	石川市	0	443	—	46,640	101%
	具志川	0	992	—		
	与那城	1,183	1,858	64%		
	沖縄市	0	947	—		
	読谷	0	0	—		
	与那原西原	43,673	38,008	115%		
	浦添宜野湾	1,783	3,789	47%		
本島南部	糸満	5,865	18,054	32%	9,395	37%
	港川	11	340	3%		
	知念	406	2,303	18%		
	那覇地区	0	1,388	—		
	那覇市沿岸	2,330	1,994	117%		
	久米島	784	1,171	67%		
宮古・八重山	宮古島	911	1,843	49%	2,260	30%
	伊良部	0	0	—		
	八重山	1,350	5,749	23%		
	与那国	0	0	—		
水産公社取扱量(kg)		6,259	10,436	60%	本島南部平均単価	
合計		82,132	125,293	66%	619 円/kg	

右の図は、県内24漁協と水産公社を合わせたソデイカ漁獲量を過去の漁期と比較したものです。参考にして下さい。

今年6月の漁獲量は、82tで、昨年同月の漁獲量を下回りました。また過去5年間の平均漁獲量を上回りました。

ご意見・お問い合わせは下記へどうぞ。

沖縄県水産海洋技術センター

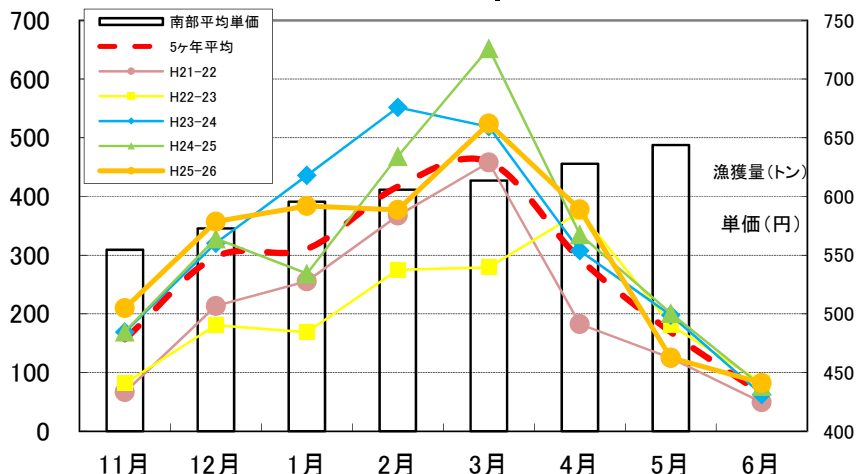
担当：加藤美奈子

〒901-0354 沖縄県糸満市字喜屋武1528

TEL : 098(852)4531・4530

FAX : 098(852)4533

E-mail : katoumnk@pref.okinawa.lg.jp



県内24漁協におけるソデイカ漁獲量の推移 (水産公社取扱分を含む)