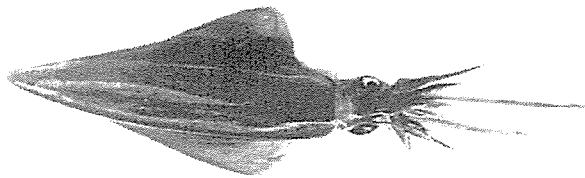


ソデイカ月報



平成17年7月27日発行

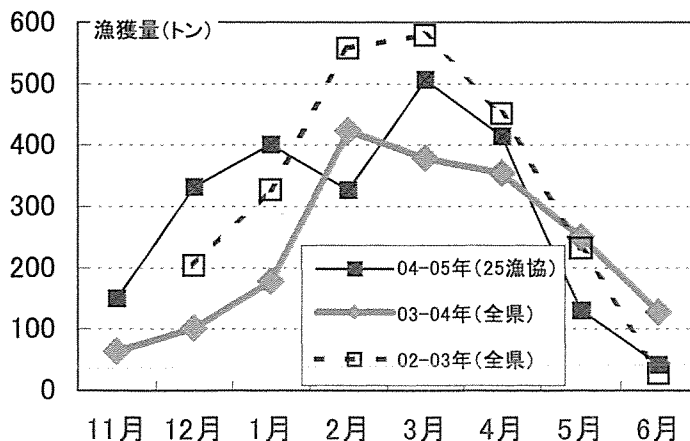
6月のソデイカの漁獲状況について

ソデイカ漁獲状況への聞き取り・アンケート調査のご協力ありがとうございました。
関係各機関の6月の漁獲量合計は41,336(kg)でした。

地域	漁協名	漁獲量(kg)	前年月比 (%)	地区合計(kg)
本島北部	国頭	3,642	43%	15,664
	名護	7,514	248%	
	伊江	2,065	13%	
	宜野座	363	15%	
	本部	617	10%	
	金武	1,463	55%	
	今帰仁	0	—	
本島中部	石川	12	1%	10,980
	具志川支所	2,959	70%	
	与那城	1,406	82%	
	勝連	0	—	
	沖縄市	0	0%	
	読谷	226	23%	
	与那原西原	0	0%	
	浦添宜野湾	6,376	67%	
本島南部	糸満	5,804	17%	11,504
	港川	175	702%	
	知念	2,581	24%	
	那覇地区	394	53%	
	那覇沿岸	1,497	12%	
	久米島	1,053	74%	
宮古・八重山	平良市	0	—	3,189
	伊良部	0	—	
	八重山	3,189	30%	
	与那国	0	—	
合計		41,336	32%	41,336

右の図は、県内25漁協のソデイカ漁獲量を過去2漁期と比較したものです。参考にして下さい。(過去のデータは、県内全漁協の合計です。)

ご意見・お問い合わせは下記へどうぞ。
沖縄県水産試験場 漁業室 担当：福田
〒901-0305 沖縄県糸満市西崎1-3-1
TEL : 098(994)3593・3597
FAX : 098(994)8703
E-mail: fukudams@pref.okinawa.jp



994-5977 物産課