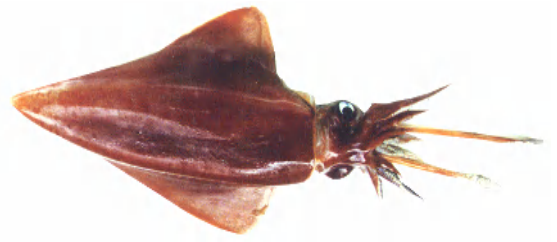


# ソデイカ月報

平成 14 年 3 月 27 日



## 2月のソデイカの漁獲状況について（試験場内資料）

ソデイカ漁獲状況への聞き取り・アンケート調査のご協力ありがとうございました。次回からは、翌月上旬中までに発行できるようにします。引き続き皆様のご協力よろしくお願いたします。 漁協把握分の2月漁獲合計は517,747kgでした。

	漁協名	漁獲量 (k g)	水揚げ金額 (千円)	平均単価 (kg/円)
本島北部	国頭	30,770	12,071	¥392
	名護	29,842	13,231	¥443
	伊江	62,717	29,366	¥468
	宜野座	10,054	3,972	¥395
	本部	18,339	7,994	¥436
	金武	19,684	8,724	¥443
	今帰仁	869	347	¥399
本島中部	石川	6,748	2,982	¥442
	具志川支所	14,719	6,365	¥432
	与那城	1,939	874	¥451
	勝連	159	72	¥454
	沖縄市	16,432	7,296	¥444
	読谷	4,421	1,964	¥444
	与那原西原	5,090	2,036	¥400
	浦添宜野湾	19,099	8,243	¥432
本島南部	糸満	94,269	40,629	¥431
	港川	8,413	3,646	¥433
	知念	57,495	24,807	¥431
	那覇地区	9,166	3,959	¥432
	那覇沿岸	24,915	11,518	¥462
	久米島	10,808	3,511	¥325
宮古・八重山	平良市漁協	6,330	未集計	未集計
	伊良部漁協	13,129	5,263	¥401
	八重山	52,343	15,610	¥298
	与那国	0	0	

沖縄県水産試験場 漁業室 〒901-0305 沖縄県糸満市西崎 1-3-1

TEL : 098 (994) 3593・3597 FAX : 098 (995) 2357

担当 : 加藤