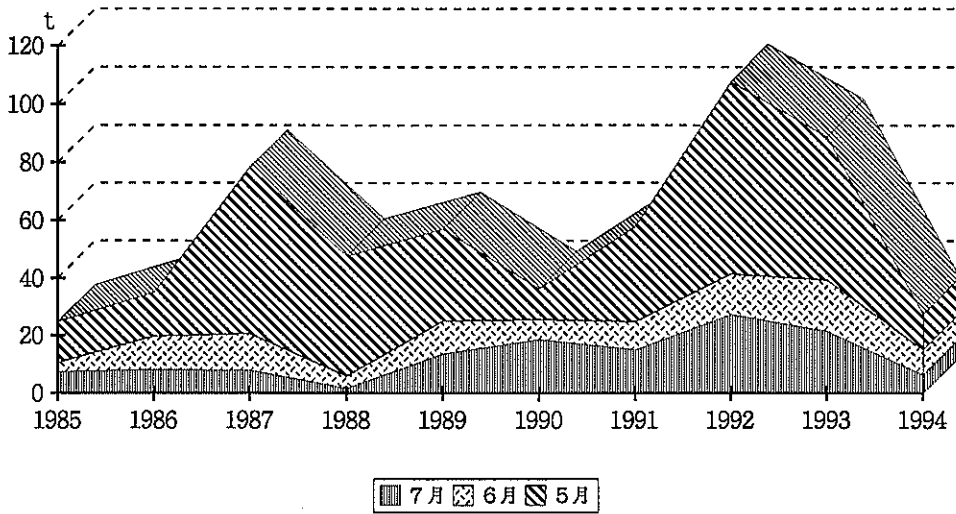


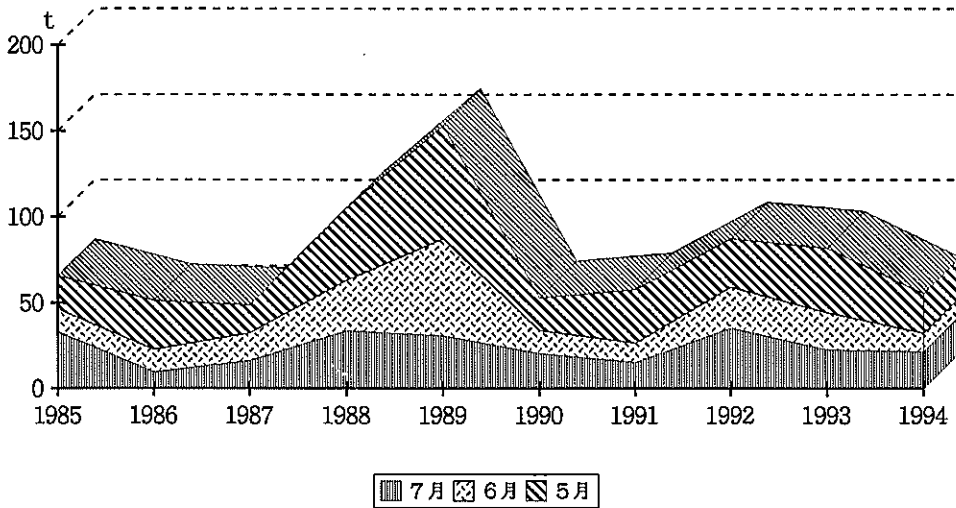
今年のパヤオ漁は悪いと言われていますが、沖縄本島南方海域のパヤオを整理する系満漁協、港川漁協、知念漁協、沖繩市の漁獲量を10kg以上)、シビ(10kg未満)、シイラの今年5月~7月の漁獲量は、例年と比べてたしかに少ない模様です。

キハダ生産量の推移 (沖縄島南)



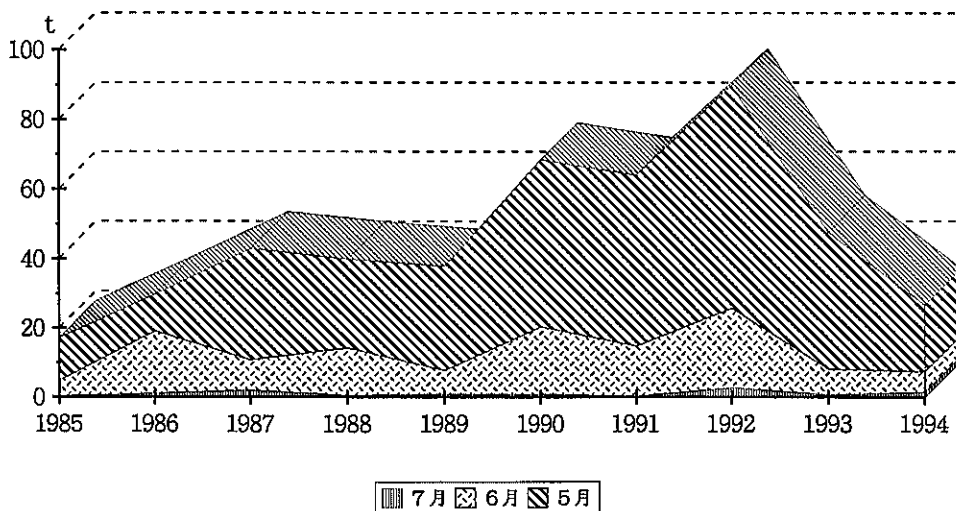
沖繩本島南方海域のパヤオの漁獲量は、例年と比べてたしかに少ない模様です。今年5月~7月の漁獲量は、例年と比べてたしかに少ない模様です。

シビ生産量の推移 (沖縄島南)



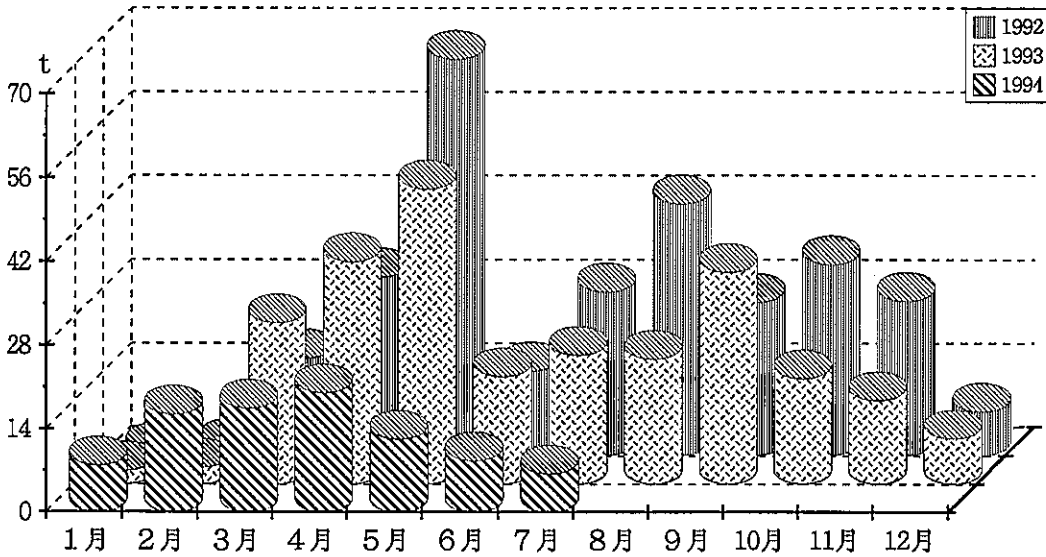
シビの生産量も1992年と比べては、昨年のように減少しています。今年5月~7月の漁獲量は、例年と比べてたしかに少ない模様です。

シイラ生産量の推移 (沖縄島南)



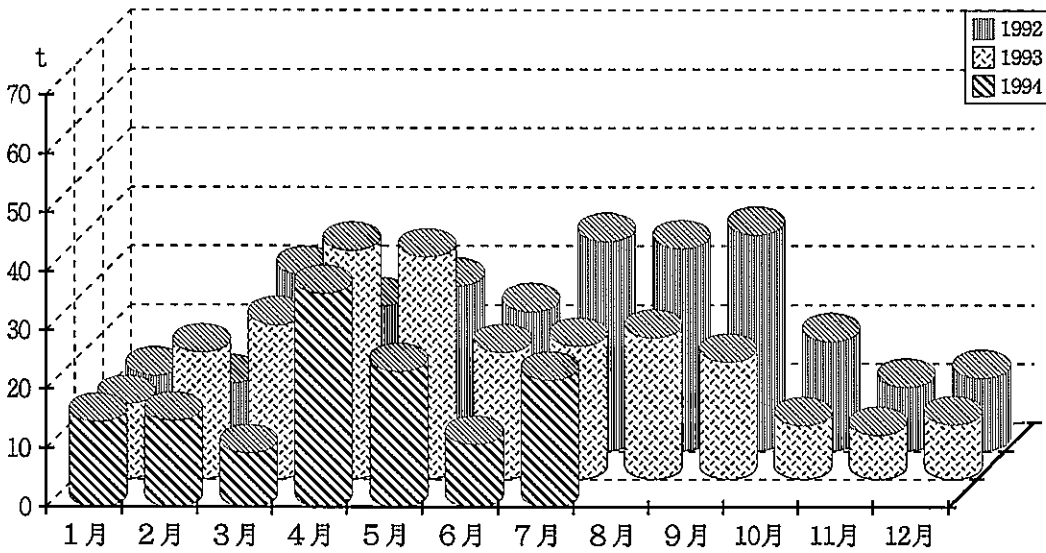
シイラの漁獲量は、今年5月~7月の漁獲量は、例年と比べてたしかに少ない模様です。今年5月~7月の漁獲量は、例年と比べてたしかに少ない模様です。

月別キハダ生産量の推移



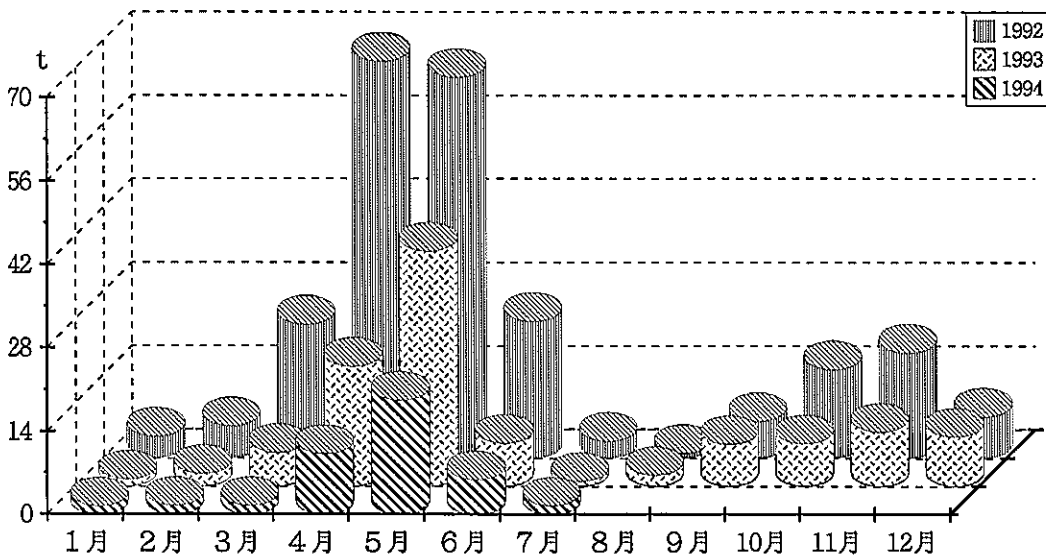
は、8月、10月、12月の漁獲量は、例年より少ない。5月、6月の漁獲量は、例年より多い。2月、3月の漁獲量は、例年より少ない。11月の漁獲量は、例年より多い。9月の漁獲量は、例年より少ない。7月の漁獲量は、例年より少ない。8月の漁獲量は、例年より多い。10月の漁獲量は、例年より少ない。12月の漁獲量は、例年より少ない。

月別シビ生産量の推移



例年より多い。10月の漁獲量は、例年より多い。11月の漁獲量は、例年より少ない。12月の漁獲量は、例年より少ない。9月の漁獲量は、例年より少ない。8月の漁獲量は、例年より少ない。7月の漁獲量は、例年より少ない。6月の漁獲量は、例年より少ない。5月の漁獲量は、例年より少ない。4月の漁獲量は、例年より少ない。3月の漁獲量は、例年より少ない。2月の漁獲量は、例年より少ない。1月の漁獲量は、例年より少ない。

月別シイラ生産量の推移



通常3月1日ある春の漁獲量は、例年より多い。5月の漁獲量は、例年より多い。6月の漁獲量は、例年より少ない。7月の漁獲量は、例年より少ない。8月の漁獲量は、例年より少ない。9月の漁獲量は、例年より少ない。10月の漁獲量は、例年より少ない。11月の漁獲量は、例年より少ない。12月の漁獲量は、例年より少ない。