

漁海況情報

1999年(平成11年)12月

第325号

沖縄県水産試験場

901-0305 沖縄県糸満市西崎1丁目3番1号

電話 098-994-3593・3597

ファクシミリ 098-995-2357

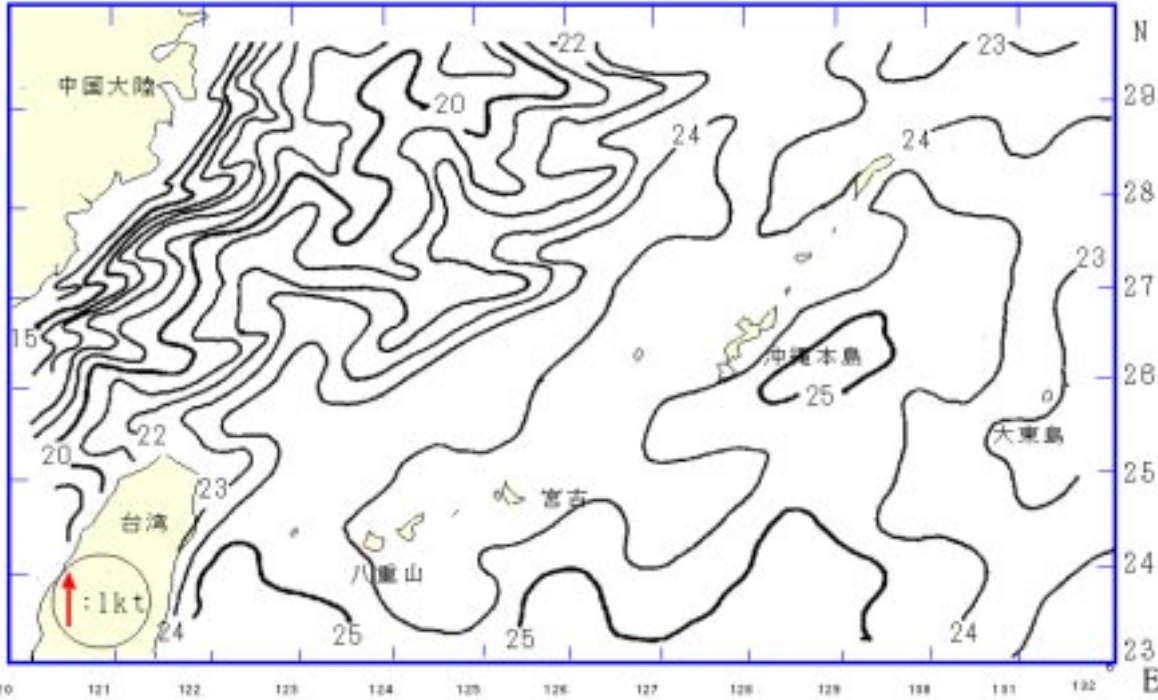


図1 表面水温分布図(1999年12月21日)
資料：東シナ海海況速報(漁業情報サービスセンター)

海況

天候：12月は北東の風が多く、全体の48%を占めた。沖縄本島地域では、風速9～11m以上の予報日は24日で、風の強い日が多かった。(琉球新報天気欄より)

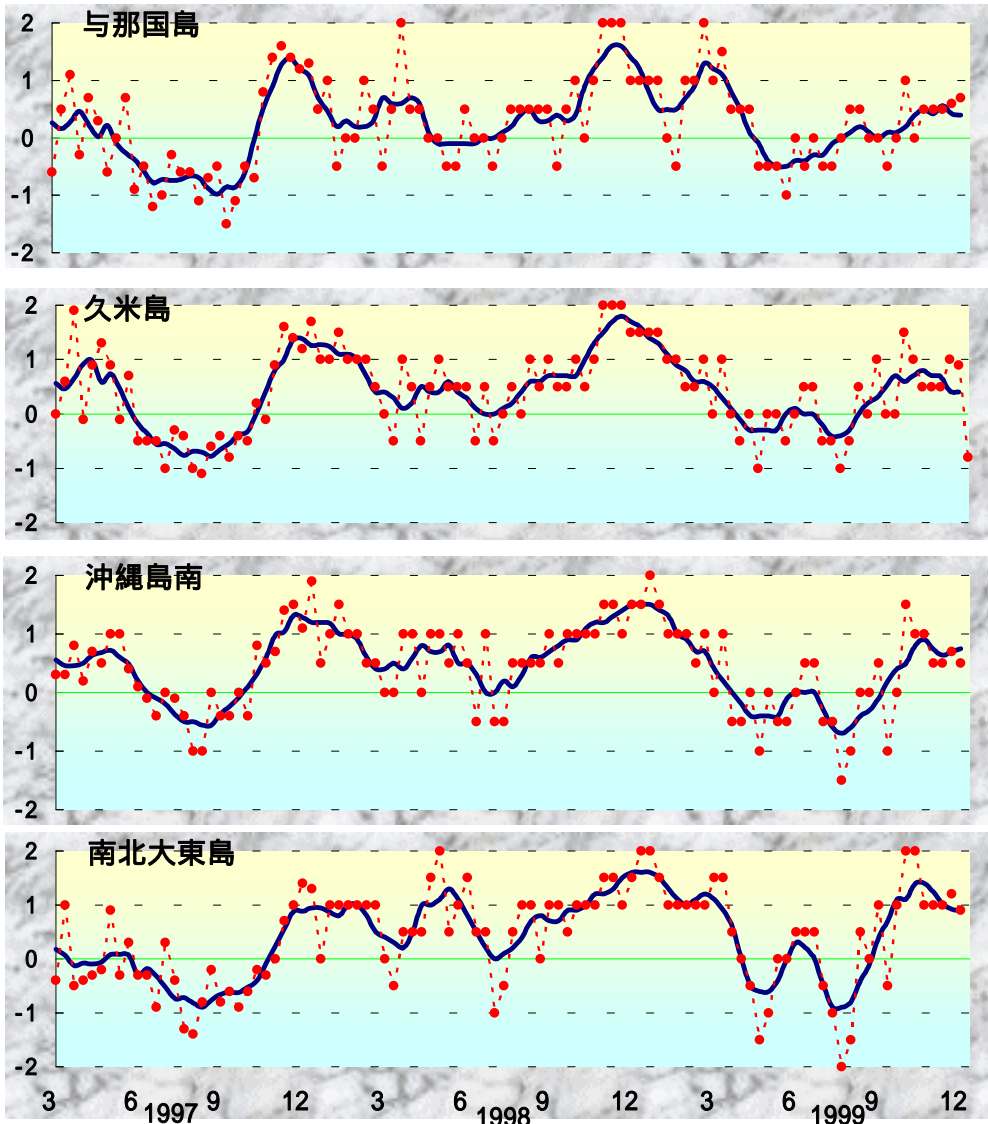
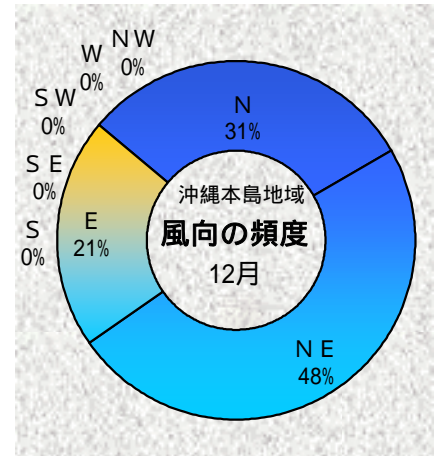


図2 沖縄近海における表面水温偏差(目盛りは旬)
資料：西日本海況旬報(長崎海洋気象台)



表面水温：12/21(12/14～12/25)では、与那国島から八重山で23-24台、宮古島は23台、久米島・沖縄島西側は23台、南・北大東島は23台で前月中旬より2ほど降温した(図1)。

与那国、久米島、沖縄島南、南北大東島周辺の表面水温の年平均偏差を図2に示した。(1998年1月より0.5単位)

12月の表面水温年平均

与那国	平年並み
久米島	平年並み
沖縄島南	やや高め
大東島	高め

定は少く

漁況

パヤオ漁業： 沖縄島南部海域では、前月(48.3t)より減少した(23.5t)。シイラの水揚げが多かった。

表1 12月のパヤオ漁業の漁協別漁獲量(t)

魚種名	糸満	港川	知念	沖縄市	計	伊良部	奄美群島
シイラ	2.9	3.3	1.7	4.7	12.6	7.1	8.6
カガシ	0.0	0.0	0.0	0.0	0.0	0.0	0.4
沖サワラ	0.3	0.1	0.0	0.2	0.6	0.1	0.8
カツオ	0.0	0.0	0.0	0.0	0.1	0.1	4.4
キハダ	0.1	0.6	0.8	1.2	2.7	0.1	1.2
シビ	1.3	2.3	1.2	2.6	7.4	19.2	41.0
メバチ	0.0	0.0	0.0	0.0	0.0	0.3	0.5
	4.6	6.4	3.7	8.8	23.5	26.9	56.9

アーガイ(ヒブダイ)

糸満では、キハダ(10kg以上)が0.1t、シビ(10kg未満)が1.3t漁獲された。港川ではキハダが0.6t、知念ではキハダが0.8t、沖縄市ではシイラが4.7t漁獲された。(表1)

表2 12月ソデイカ漁獲状況(t)

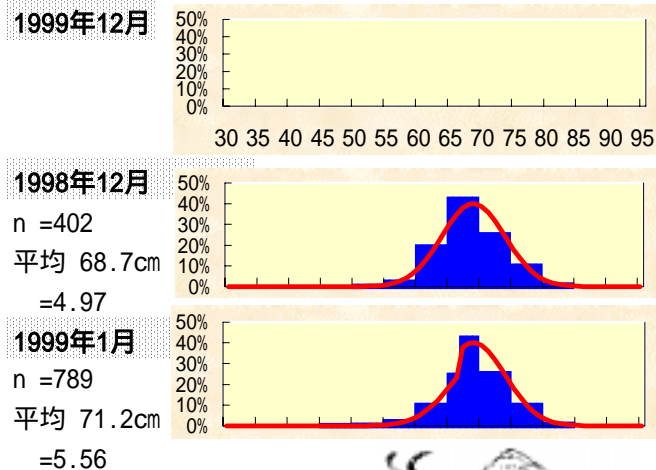
漁協	1998年	1999年	伸び率	1999年	伸び率
	12月	12月		11月	
糸満	27.4	61.8	125.3%	56.9	8.5%
知念	13.2	21.1	60.3%	22.7	-6.8%
国頭	9.6	13.5	41.2%	15.9	-15.2%
名護	8.5	23.9	180.5%	18.3	30.8%
久米島	4.3	10.3	137.8%	8.7	18.8%
港川	3.2	7.6	135.9%	2.7	183.7%
石川	1.0	6.9	569.7%	8.4	-18.0%
金武	3.1	9.1	189.6%	-	-
八重山	5.5	26.5	383.6%	-	-
計	75.9	181	138.1%	133.6	35.3%
奄美群島	-	20.6	-	26.6	-22.4%

*奄美海域の漁獲情報提供：鹿児島県大島支庁

ソデイカ漁業： 代表的7漁協の12月の漁獲量は181tで、昨年(12月)と比べ2倍以上多かった。図4は沖縄県全体のソデイカ漁獲量の月別推移である。

12月に糸満漁協に水揚げされたソデイカの外殻長は欠値である。昨年12月の平均は、68.7cmだった。(図3 nは標本数、sは標準偏差)

図3 糸満漁協のソデイカ外殻長の頻度分布



定置網 12月の全体の漁獲状況は11月(14.9t)よりわずかに減少した。

ブルクマ、ミズン類の漁獲が多

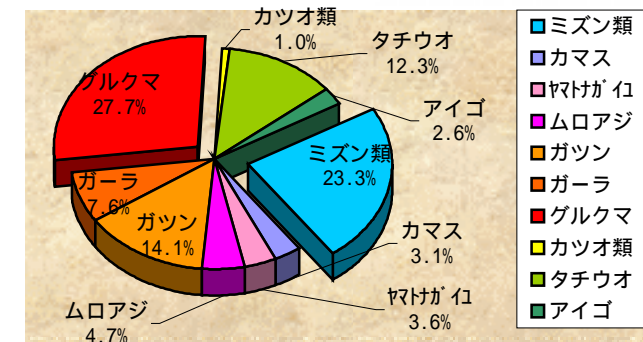


図4 ソデイカ月別生産量の推移

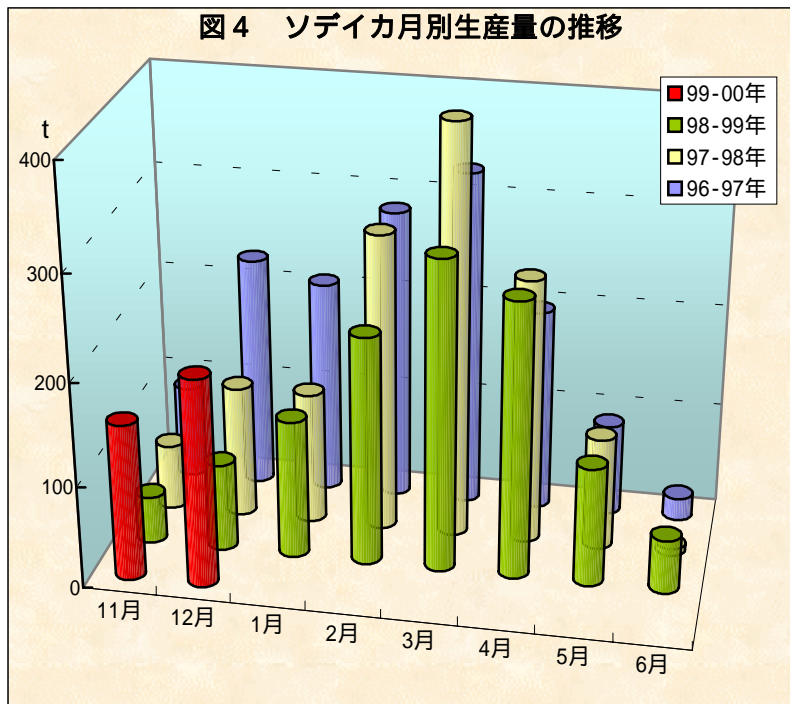


表5 12月の定置の主要魚種別漁獲量

	大型定置			小型定置			合計	
	読谷	知念	石川	与那原	勝連	与那城		金武
ミズン類	1.2	0.0	0.3	0.0	0.0	0.7	0.0	2.3
カマス	0.1	0.1	0.1	0.0	0.0	0.0	0.1	0.3
ヤマトガイ	0.0	0.2	0.1	0.0	0.0	0.0	0.0	0.4
ムロアジ	0.3	0.0	0.0	0.1	0.0	0.0	0.0	0.5
ガツン	0.1	0.6	0.6	0.0	0.0	0.0	0.0	1.4
ガーラ	0.2	0.4	0.0	0.0	0.0	0.0	0.0	0.7
ブルクマ	0.4	0.3	1.6	0.0	0.3	0.1	0.1	2.7
カツオ類	0.1	0.0	0.0	0.0	0.0	0.0	0.0	0.1
タチウオ	0.1	0.9	0.1	0.2	0.0	0.0	0.0	1.2
アイゴ	0.0	0.0	0.0	0.0	0.0	0.2	0.0	0.3
その他	1.0	1.0	0.8	0.1	1.1	0.4	0.2	4.5
合計	3.5	3.6	3.7	0.4	1.7	1.5	0.7	14.3