

漁海況情報

1999年(平成11年)9月

第322号

沖縄県水産試験場

901-0305 沖縄県糸満市西崎1丁目3番1号

電話 098-994-3593・3597

ファクシミリ 098-995-2357

海況

天候: 9月は東よりの風が多く全体の73%を占めた。沖縄本島地域では風速9~11m以上の予報日は7日で、穏やかな日が多かった。下旬に台風18号が接近した。(琉球新報天気欄より)

流況: 9/15-9/20の観測結果では、那覇-大東間中央で西に流れていた。那覇-宮古間で黒潮反流は弱かった(定期船による観測結果: 図1)

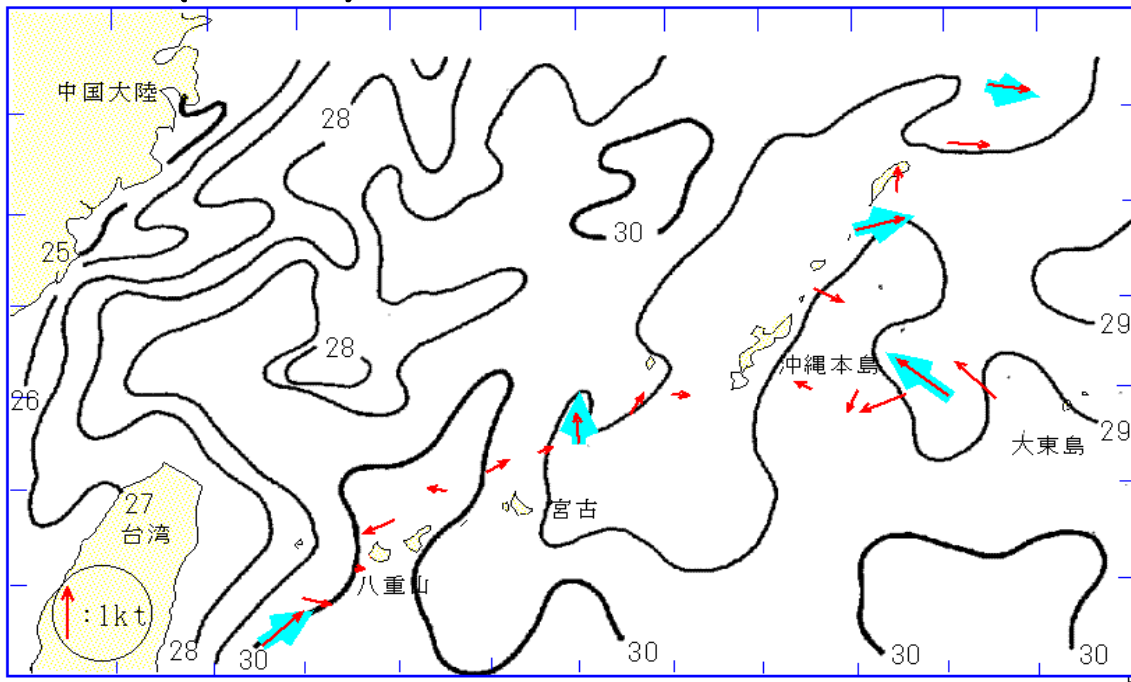


図1 表面水温分布図(1999年9月21日), 表層平均流況図(大東行9/15-16, 台湾行9/19-20, 名古屋行9/16-17)

資料: 東シナ海海況速報(漁業情報サービスセンター), だいとう(大東海運), 飛龍21(有村産業)

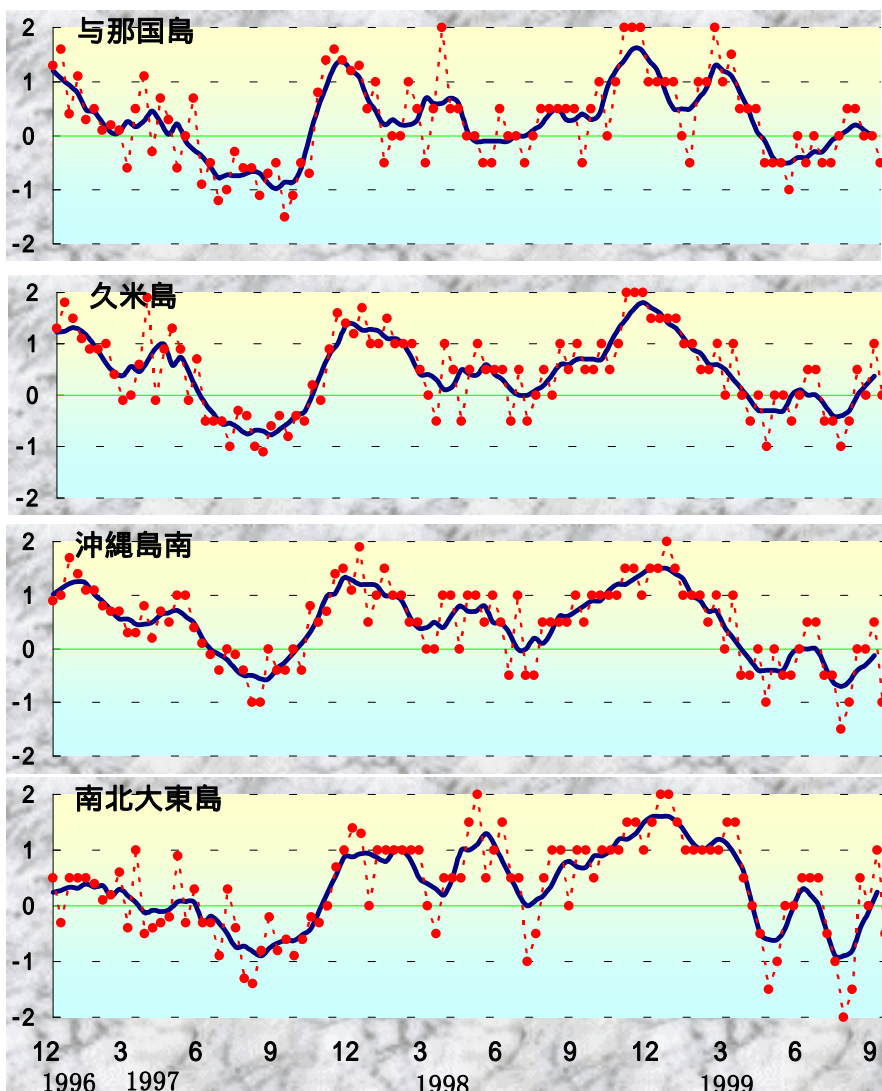
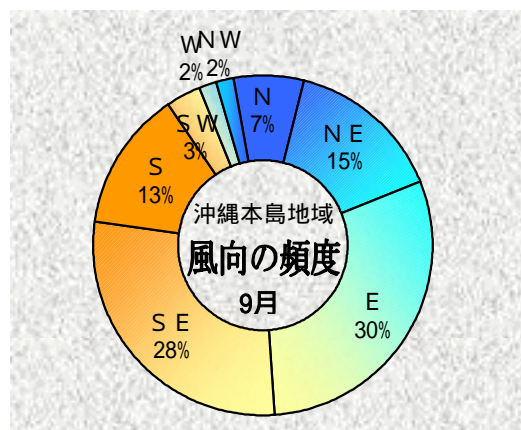


図2 沖縄近海における表面水温偏差(目盛りは旬)

資料: 西日本海況旬報(長崎海洋気象台)



表面水温: 9/21(9/14~9/20)では、与那国島から八重山で28-30台、宮古島は29台、久米島・沖縄島西側は28-29台、南・北大東島は28-29台で前月中旬よりやや昇温した(図1)。

与那国, 久米島, 沖縄島南, 南北大東島周辺の表面水温の年間偏差を図2に示した。(1998年1月より0.5単位)

9月の表面水温年間偏差

与那国	・ス・N・タン
久米島	・ス・N・タン
沖縄島南	・ス・N・タン
大東島	・ス・N・タン

漁況

パヤオ漁業：沖縄島南部海域では、前月(68.6t)より減少した(57.6t)。キハダとシビの水揚げが多かった。

*奄美海域の漁獲
情報提供：
鹿児島県大島支庁



クチナジ

表1 9月のパヤオ漁業の漁協別漁獲量(t)

魚種名	糸満	港川	知念	沖縄市	計	伊良部	奄美群島
シイラ	1.8	1.2	1.2	1.2	5.5	3.6	8.4
カサギ	0.5	0.1	0.0	0.0	0.6	0.0	0.4
沖サワラ	1.1	0.2	0.1	0.3	1.7	0.1	6.9
カツオ	0.1	0.1	0.0	0.0	0.3	8.6	7.5
キハダ	5.8	4.5	5.9	7.0	23.2	24.6	5.5
シビ	10.3	1.9	3.4	6.1	21.6	8.4	33.8
メバチ	0.2	0.1	3.8	0.7	4.8	10.1	9.2
	20.0	8.1	14.3	15.3	57.6	55.4	71.5

糸満では、キハダ(10kg以上)が5.8t、シビ(10kg未満)が10.3t漁獲された。港川ではキハダが4.5t、知念でもキハダが5.9t、沖縄市ではキハダが7.0t漁獲された(奄美のキハダは30kg以上)(表1)。

表2 6~10月のキハダ(10kg以上)漁獲量(t)
沖縄島南部4漁協合計(糸満・港川・知念・沖縄市)

年/月	6月	7月	8月	9月	10月	6-9計
1995年	24.3	46.8	20.8	48.5	56.8	140.4
1996年	15.4	20.9	30.6	21.2	15.8	88.1
1997年	32.8	38.2	28.4	15.4	54.6	114.8
1998年	48.3	43.9	69.4	22.9	18.4	184.5
1999年	34.9	39.4	26.1	23.2		123.6

沖縄本島南部海域における過去5年間の6~10月期のキハダとシビ、シイラの漁獲量は表2~4。

キハダの漁獲量は、今年は5月に大漁だった。9月は昨年と同様だった(図3)。

表3 6~10月のシビ(10kg未満)漁獲量(t)
沖縄島南部4漁協合計

年/月	6月	7月	8月	9月	10月	6-9計
1995年	23.7	17.7	30.4	44.7	38.9	116.5
1996年	29.8	30.6	59.5	48.3	30.4	168.2
1997年	29.5	29.5	16.0	13.1	16.0	88.1
1998年	20.5	35.3	53.4	42.7	34.4	151.9
1999年	21.6	25.2	30.5	21.6		98.9

表4 6~10月のシイラ漁獲量(t)
沖縄島南部4漁協合計

年/月	6月	7月	8月	9月	10月	6-9計
1995年	13.2	2.0	0.5	4.9	8.5	20.6
1996年	5.4	0.4	1.9	3.1	6.1	10.8
1997年	6.5	0.8	1.1	5.9	11.9	14.3
1998年	9.9	1.4	2.0	3.4	21.8	16.7
1999年	3.7	0.6	2.8	5.5		12.6

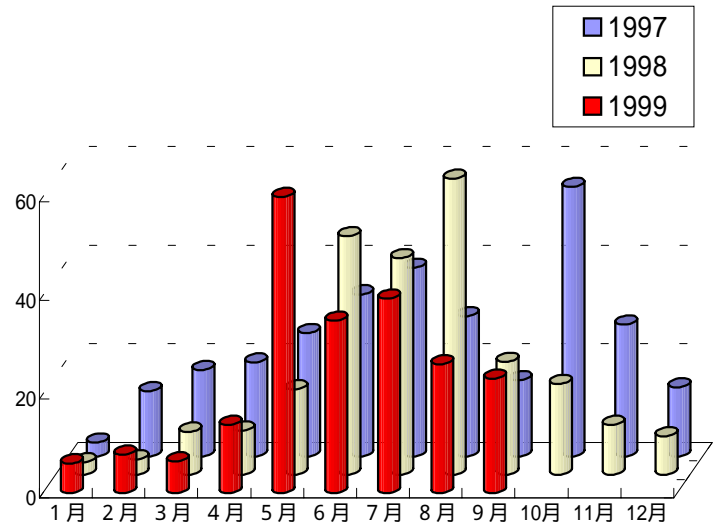


図3 キハダ月別漁獲量の推移

定置網：9月の全体の漁獲状況は8月(28.0t)より減少した。グルクマの漁獲が多かった。

表5 9月の定置の主要魚種別漁獲(t)

	大型定置			小型定置			合計	
	読谷	知念	石川	与那原	勝連	与那城		金武
ミズン類	0.0	0.0	0.0	0.0	0.3	0.3	0.0	0.7
カマス	0.3	0.2	0.0	0.0	0.2	0.1	0.1	0.9
ヤマトガイ	0.4	0.1	0.2	0.0	0.1	0.1	0.0	1.0
ムロアジ	1.2	0.0	0.3	0.0	0.0	0.0	0.0	1.5
ガツン	0.7	0.2	0.4	0.0	0.1	0.2	0.0	1.6
ガーラ	1.5	0.2	0.1	0.0	0.0	0.2	0.1	2.0
グルクマ	1.9	0.5	1.0	0.0	0.1	0.8	0.4	4.6
カツオ類	0.2	0.0	0.0	0.0	0.0	0.0	0.0	0.2
タチウオ	0.0	0.3	0.0	0.0	0.0	0.0	0.0	0.3
アイゴ	0.0	0.0	0.0	0.0	0.0	0.1	0.0	0.1
その他	1.8	1.0	0.0	0.0	0.1	0.9	0.2	4.0
合計	8.0	2.4	2.1	0.0	1.0	2.6	0.7	16.9

