

# 漁海況情報

1999年(平成11年)6月

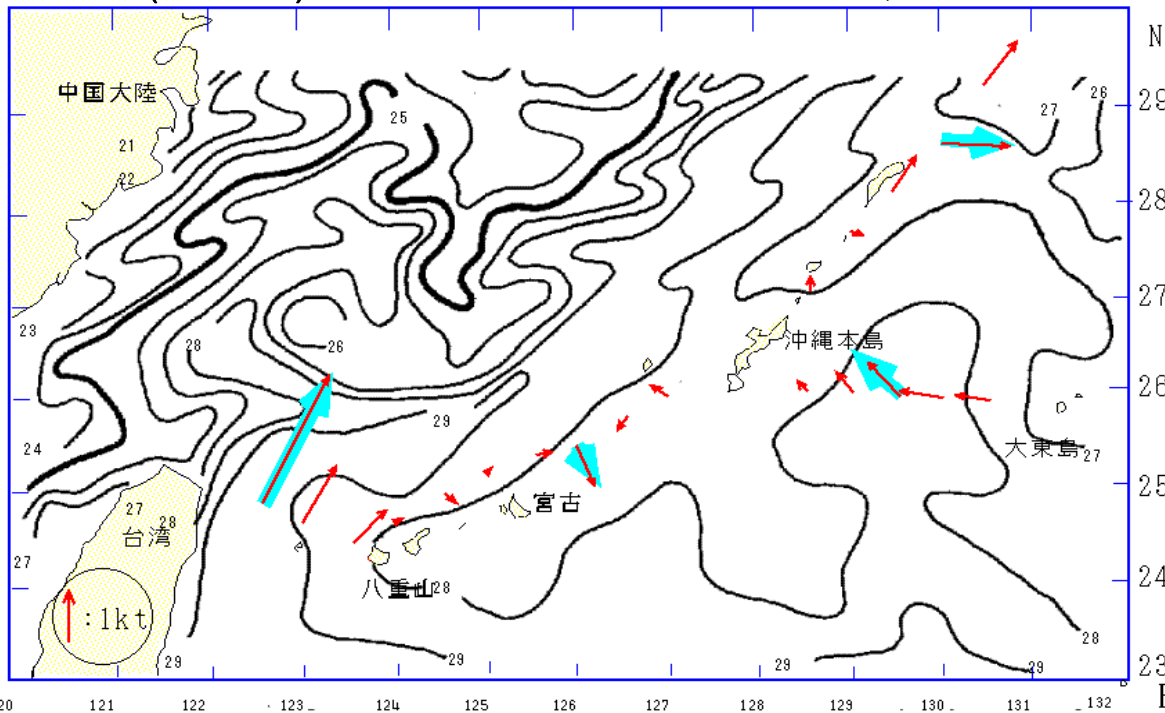
第319号

沖縄県水産試験場

901-0305 沖縄県糸満市西崎1丁目3番1号

電話 098-994-3593・3597

ファクシミリ 098-995-2357



## 海況

天候：6月は南よりの風が多く、90%を占めた。沖縄本島地域では、風速9~11m以上の予報日は14日で、中旬にやや風の強い日が多かった。(琉球新報天気欄より)

流況：6/6-6/11の観測結果では、台湾の北東で黒潮は北北東に強く流れていた。那覇-宮古間で黒潮反流は南南東に流れていた。那覇-大東間では中央で北西に流れていた。(定期船による観測結果：図1)

図1 表面水温分布図(1999年6月22日)、表層平均流況図(大東行6/6、台湾行6/7、名古屋行6/10-6/11)  
資料：東シナ海海況速報(漁業情報サービスセンター)、飛龍21(有村産業)、だいとう(大東海運)

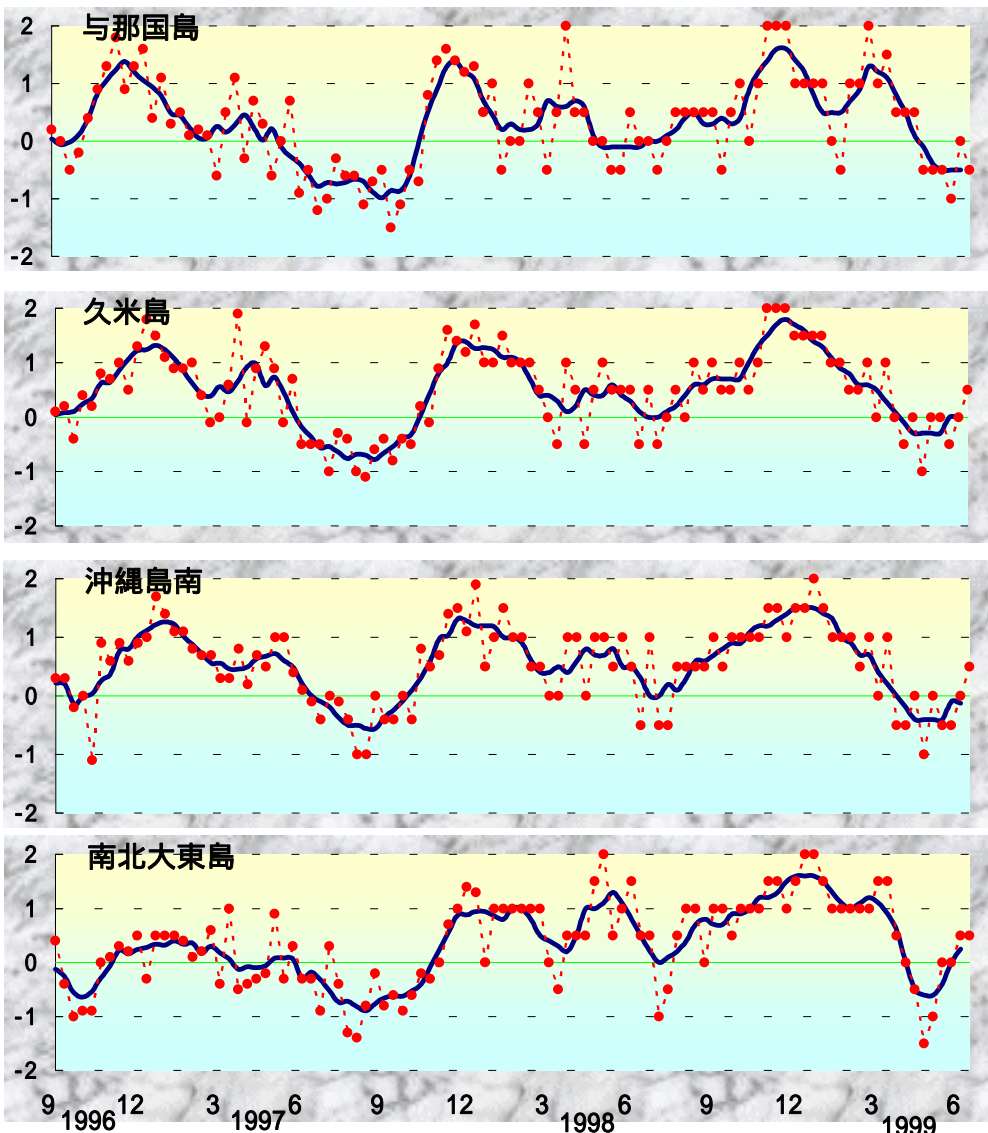
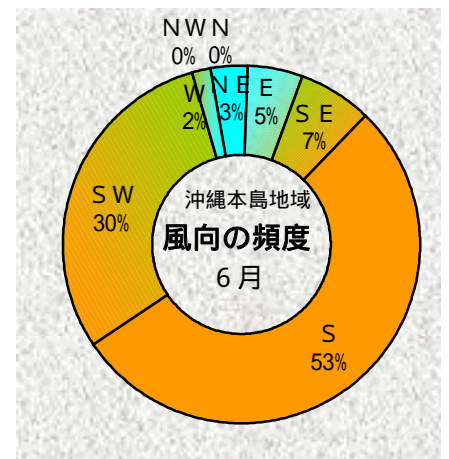


図2 沖縄近海における表面水温偏差(目盛りは旬)  
資料：西日本海況情報(長崎海洋気象台)



表面水温：6/22(6/15~6/21)では、与那国島から八重山で27-29台、宮古島は27台、久米島・沖縄島西側は27-28台、南・北大東島は26台で前月中旬より3ほど昇温した(図1)。

与那国、久米島、沖縄島南、南北大東島周辺の表面水温の年平均偏差を図2に示した。(1998年1月より0.5単位)

### 6月の表面水温年平均偏差

与那国	平年並み
久米島	平年並み
沖縄島南	平年並み
大東島	平年並み

**漁況**

パヤオ漁業：沖縄島南部海域では、前月(114.4t)より減少した(66.5t)。キハダの水揚げが多かった。

表1 6月のパヤオ漁業の漁協別漁獲量(t)

魚種名	糸満	港川	知念	沖縄市	計	伊良部	奄美群島
シイラ	0.6	1.2		1.4	3.2	0.9	3.6
加がキ	3.3	1.1		0.1	4.5	0.2	0.9
沖サワラ	0.8	0.7		1.1	2.7	0.3	2.2
カツオ	0.9	0.3		0.7	1.9	17.2	14.9
キハダ	19.5	9.6		3.4	32.5	5.0	3.5
シビ	11.4	3.9		6.4	21.6	29.0	38.7
メバチ	0.0	0.0		0.1	0.1	3.6	8.9
	36.5	16.8		13.3	66.5	56.2	72.7



シルイユ(シロダイ)

糸満では、キハダ(10kg以上)が19.5t、シビ(10kg未満)が11.4t漁獲された。港川ではキハダが9.6t、沖縄市ではシビが6.4t漁獲された。(表1)

表2 6月ソデイカ漁獲状況(t)

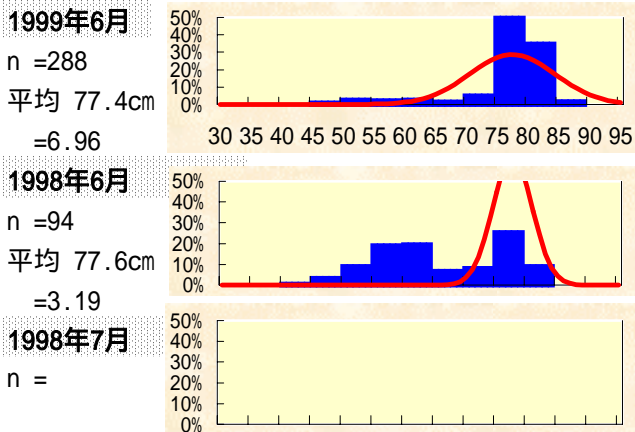
漁協	1998年	1999年	1999年	
	6月	6月	伸び率	5月
糸満	7.5	22.9	206.3%	32.4
知念	3.6			11.4
国頭	5.1	7.5	47.9%	18.3
名護	3.3	6.5	100.1%	14.7
久米島	0.2	0.3	41.6%	2.6
港川	0.1	0.2	107.0%	2.1
石川	0.7	3.0	326.9%	4.2
金武				
八重山	6.8	4.7	-30.4%	13.2
計	27.2	45.2	66.2%	98.8
奄美群島	9.6	18.4	91.3%	22.4

\*奄美海域の漁獲情報提供：鹿児島県大島支庁

ソデイカ漁業：代表的7漁協の6月の漁獲量は45tで、昨年の6月と比べ66%多かった。図4は沖縄県全体のソデイカ漁獲量の月別推移である。

6月に糸満漁協に水揚げされたソデイカの外套長の平均は、77.4cm(体重約15.02kg)で、前年とほぼ同じだった。(図3 nは標本数、σは標準偏差)

図3 糸満漁協のソデイカ外套長の頻度分布



定置網：6月の全体の漁獲状況は5月(24t)より減少した。ガツンの漁獲が多かった。

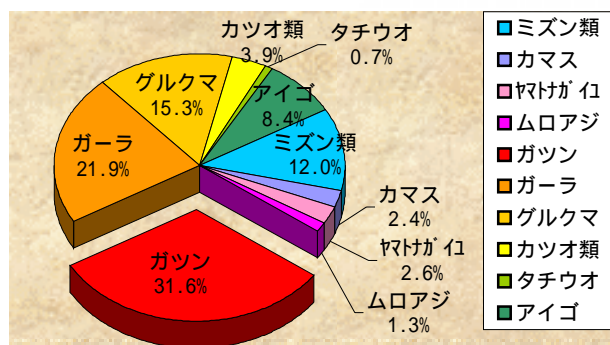
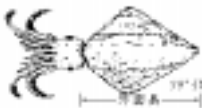


図4 ソデイカ月別生産量の推移

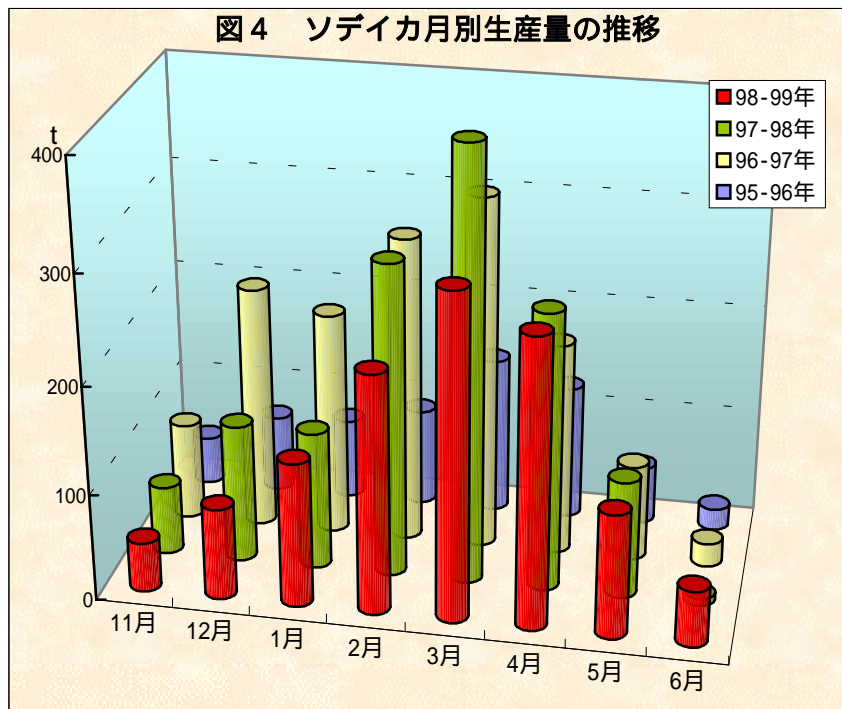


表5 6月の定置の主要魚種別漁獲量(t)

魚種	大型定置			小型定置			合計
	読谷	知念	石川	与那原	勝連	与那城	
ミズン類	1.5		0.1	0.0	0.0	0.1	1.7
カマス	0.3		0.0	0.0	0.0	0.0	0.3
ヤトガイ	0.1		0.2	0.0	0.0	0.0	0.4
ムロアジ	0.1		0.1	0.0	0.0	0.0	0.2
ガツン	3.1		1.0	0.0	0.0	0.3	4.4
ガーラ	2.3		0.6	0.0	0.0	0.1	3.0
グルクマ	1.1		1.0	0.0	0.0	0.0	2.1
カツオ類	0.4		0.0	0.0	0.0	0.1	0.5
タチウオ	0.0		0.1	0.0	0.0	0.0	0.1
アイゴ	0.9		0.2	0.0	0.0	0.1	1.2
その他	2.3		0.3	0.1	0.1	0.5	3.2
合計	12.3		3.4	0.1	0.1	1.1	17.1