

漁海況情報

沖縄県水産試験場

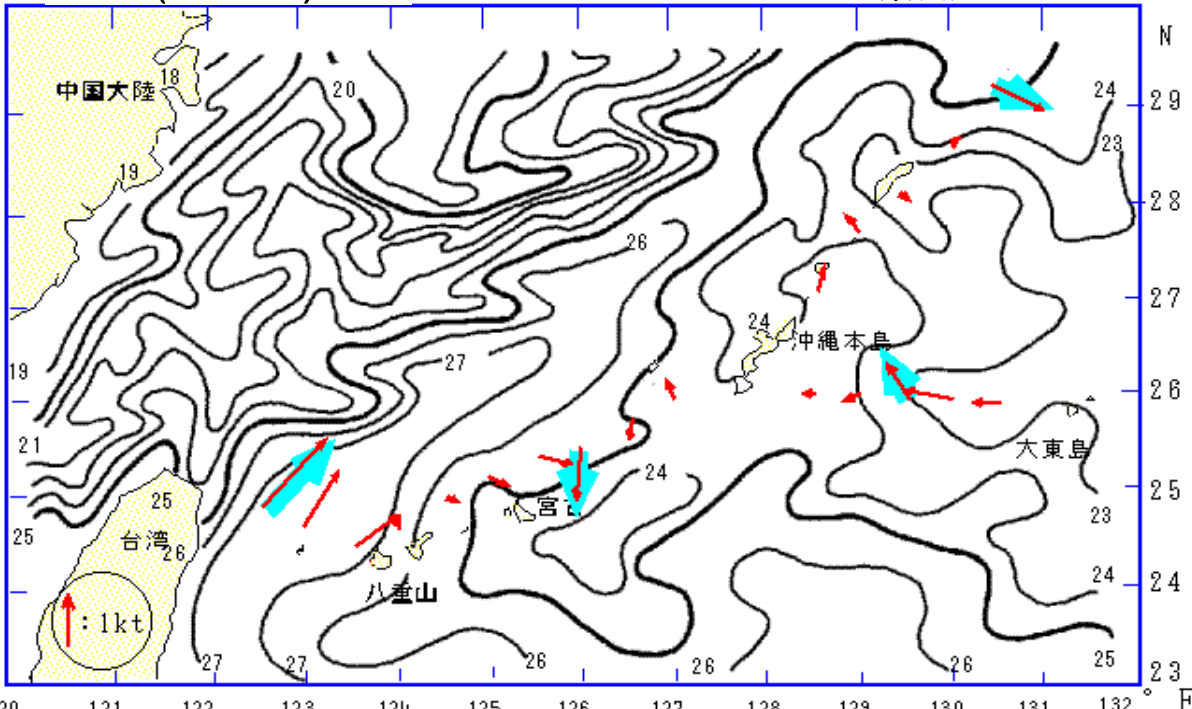
901-0305 沖縄県糸満市西崎1丁目3番1号

電話 098-994-3593・3597

ファクシ 098-995-2357

1999年(平成11年)5月

第318号



海況

天候：5月は風向が変わりやすかった。沖縄本島地域では、風速9～11m以上の予報日は12日で、やや風の強い日が多かった。
(琉球新報天気欄より)

流況：5/2-5/21の観測結果では、台湾の北東で黒潮は北東に強く流れていた。那覇-宮古間で黒潮逆流は南に流れていた。那覇-大東間では中央で西よりに流れていた。
(定期船による観測結果：図1)

図1 表面水温分布図(1999年5月18日)、表層平均流況図(大東行5/14-15、台湾行5/2、名古屋行5/20-21)

資料：東シナ海海況速報(漁業情報サービスセンター)、飛龍21(有村産業)、だいとう(大東海運)

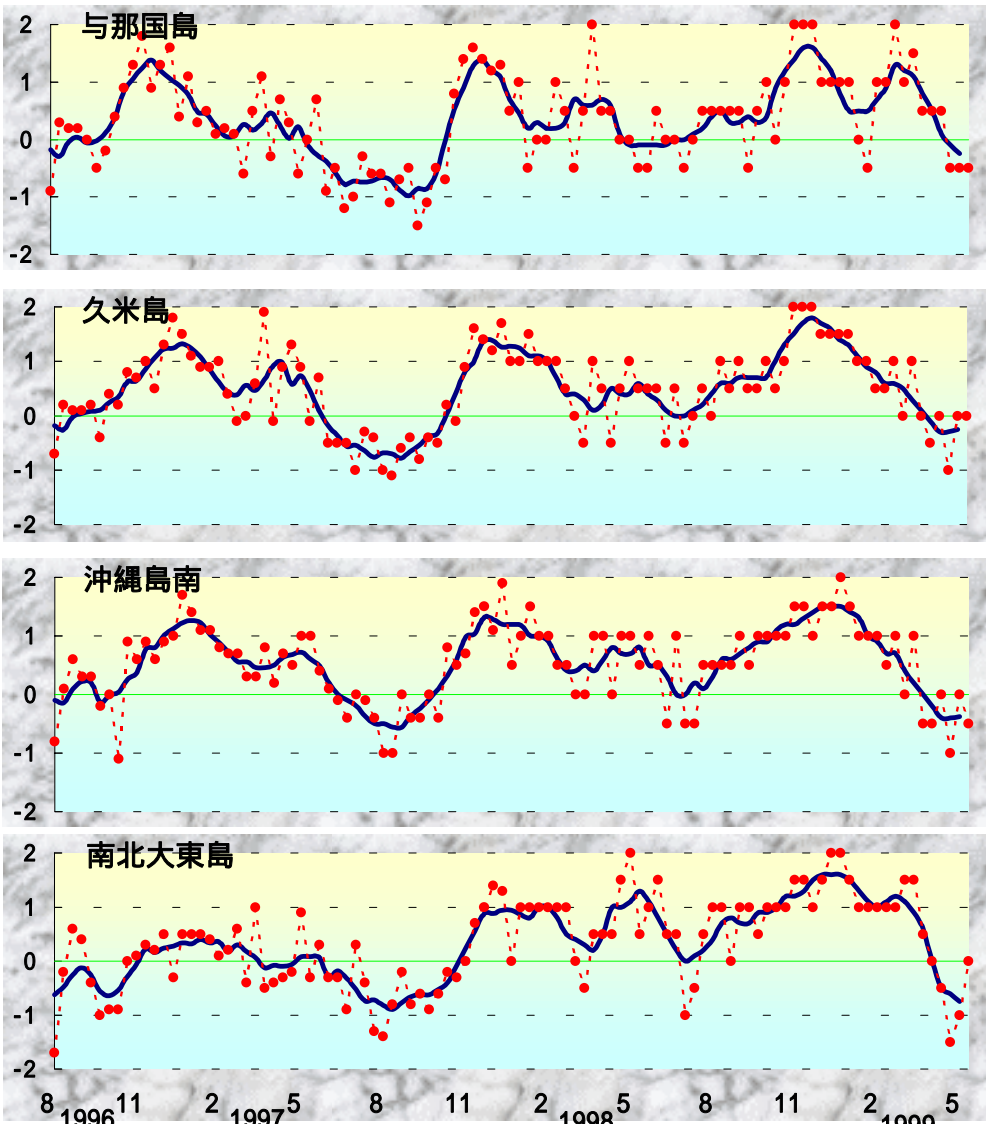
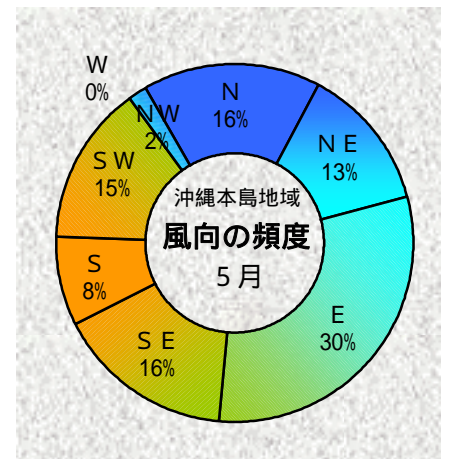


図2 沖縄近海における表面水温偏差(目盛りは旬)
資料：西日本海況旬報(長崎海洋気象台)



表面水温：5/18(5/11～5/17)では、与那国島から八重山で25-27台、宮古島は24台、久米島・沖縄島西側は23-24台、南・北大東島は23台で宮古島を除き前月中旬より1ほど昇温した(図1)。

与那国、久米島、沖縄島南、南北大東島周辺の表面水温の年平均偏差を図2に示した。
(1998年1月より0.5単位)

5月の表面水温年平均偏差

与那国	平年並み
久米島	平年並み
沖縄島南	平年並み
大東島	やや低め

漁況

バヤオ漁業： 沖縄島南部海域では、前月(82.3t)より増加した(132t)。キハダの水揚げが多かった。

表1 5月のバヤオ漁業の漁協別漁獲量

魚種名	糸満	港川	知念	沖縄市	計	伊良部	奄美群島
シイラ	4.0	8.4	4.4	7.8	24.6	8.4	18.8
加がき	2.1	1.8	1.2	0.2	5.3	0.3	0.7
沖サワラ	1.2	0.8	0.2	1.1	3.4	0.3	2.3
カツオ	0.2	0.1	0.1	0.1	0.5	3.2	23.0
キハダ	31.6	23.7	9.7	9.9	74.8	3.9	9.1
シビ	11.0	4.5	1.9	5.6	23.1	35.6	71.3
メバチ	0.0	0.0	0.2	0.2	0.3	3.9	7.9
	50.1	39.3	17.6	25.0	132.0	55.6	133.1



キハダ(シビ)

糸満では、キハダ(10kg以上)が31.6t、シビ(10kg未満)が11t漁獲された。港川ではキハダが23.7t、知念ではキハダが9.7t、沖縄市でもキハダが9.9t漁獲された。(表1)

ソデイカ漁業： 代表的8漁協の5月の漁獲量は98.8tで、昨年(1999年)の5月と比べ56%少なかった。図4は沖縄県全体のソデイカ漁獲量の月別推移である。

表2 5月ソデイカ漁獲状況(t)

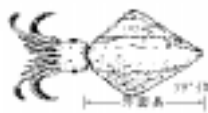
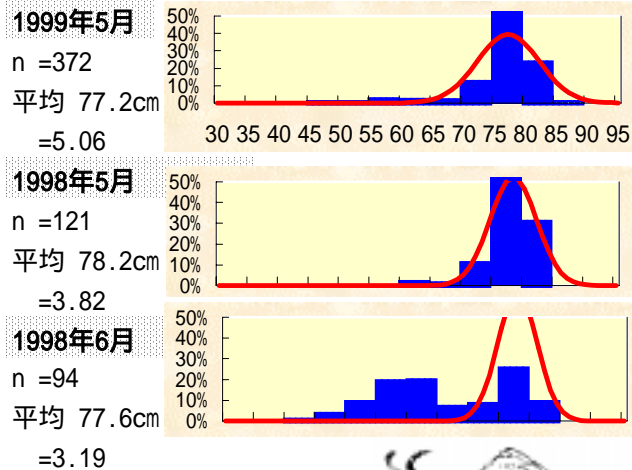
漁協	1998年		1999年	
	5月	5月	4月	5月
糸満	71.6	32.4	87.3	-54.8%
知念	39.2	11.4	43.9	-70.9%
国頭	39.5	18.3	38.1	-53.5%
名護	25.1	14.7	14.0	-41.5%
久米島	1.7	2.6	4.8	49.2%
港川	5.6	2.1	9.3	-62.3%
石川	5.8	4.2	11.4	-27.5%
金武				
八重山	37.7	13.2	24.0	-65.2%
計	226.3	98.8	197.6	-56.3%
奄美群島	96.2	22.4	72.7	-69.3%

* 奄美海域の漁獲情報提供： 鹿児島県大島支庁

国頭漁協のソデイカの先月号の漁獲量(3.0t)は、水産試験場の統計処理のミスでした。

5月に糸満漁協に水揚げされたソデイカの外套長の平均は、77.2cm(体重約14.9kg)で、前年より1cm(体重約0.59kg)小さい。昨年は6月までに77.6cm(体重約15.13kg)に成長した。(図3 nは標本数、sは標準偏差)

図3 糸満漁協のソデイカ外套長の頻度分布



定置網： 5月の全体の漁獲状況は4月(22.1t)より増加した。ガツンの漁獲が多かった。

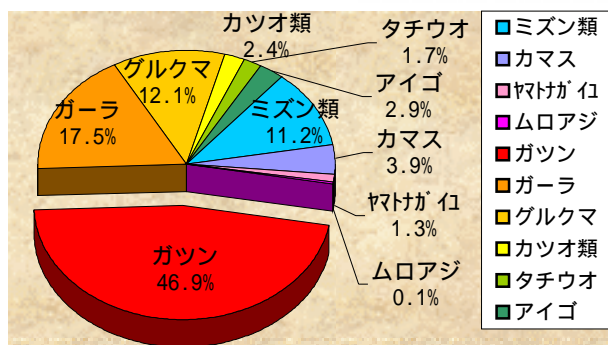


図4 ソデイカ月別生産量の推移

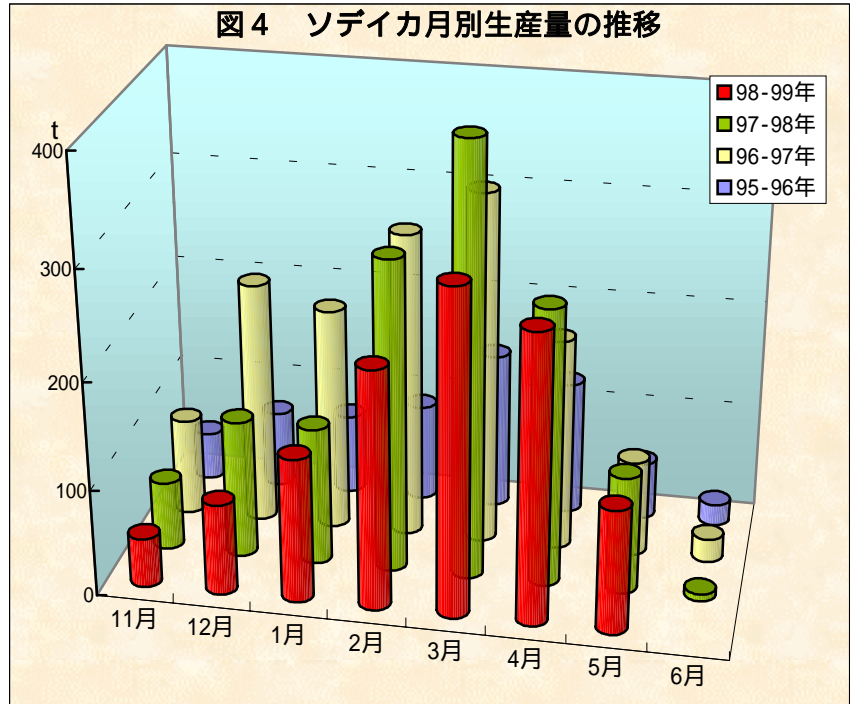


表5 5月の定置の主要魚種別漁獲量(t)

魚種	大型定置			小型定置				合計
	読谷	知念	石川	与那原	勝連	与那城	金武	
ミズン類	2.5	0.0	0.0	0.0	0.0	0.1		2.6
カマス	0.2	0.4	0.0	0.0	0.1	0.2		0.9
ヤトガイ	0.1	0.2	0.0	0.0	0.0	0.0		0.3
ムロアジ	0.0	0.0	0.0	0.0	0.0	0.0		0.0
ガツン	9.4	0.2	0.9	0.1	0.1	0.3		10.9
ガーラ	0.6	3.1	0.2	0.1	0.0	0.1		4.1
グルクマ	2.3	0.1	0.2	0.0	0.2	0.0		2.8
カツオ類	0.5	0.0	0.0	0.0	0.0	0.0		0.5
タチウオ	0.0	0.2	0.1	0.0	0.1	0.0		0.4
アイゴ	0.1	0.0	0.2	0.2	0.1	0.1		0.7
その他	2.1	5.2	1.3	0.2	0.6	0.7		10.0
合計	17.8	9.4	2.9	0.6	1.1	1.5		33.4