

漁海況情報

1999年(平成11年)2月

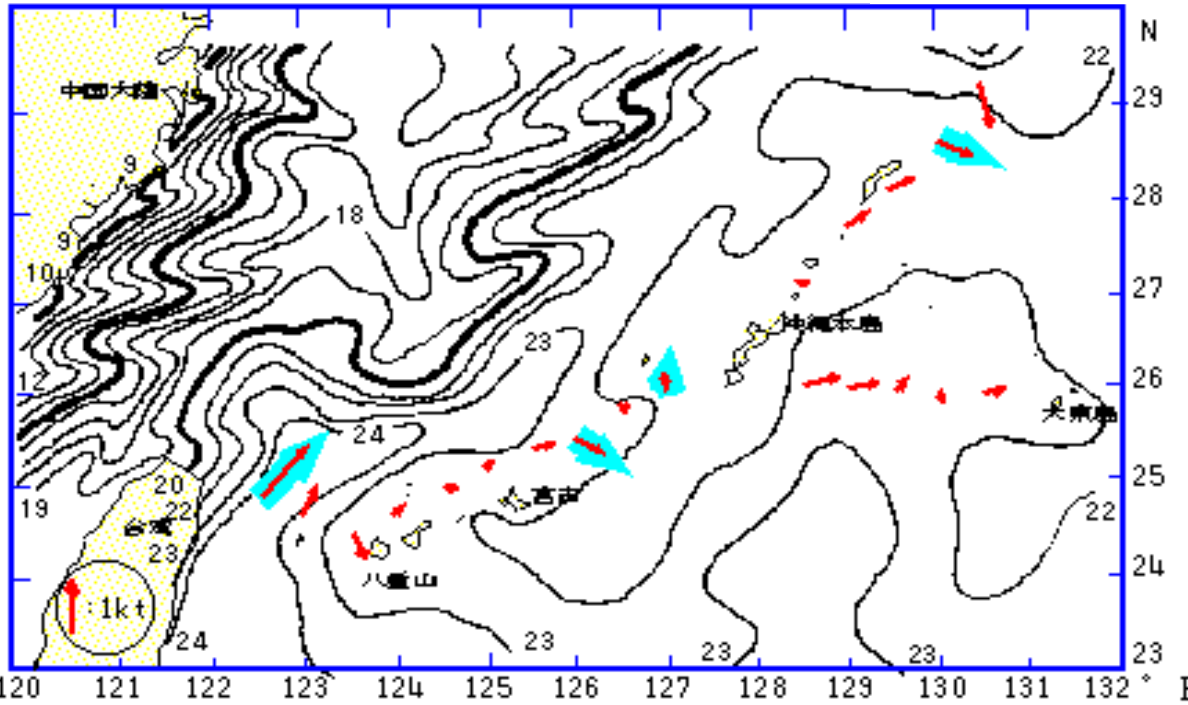
第315号

沖縄県水産試験場

901-0305 沖縄県糸満市西崎1丁目3番1号

電話 098-994-3593・3597

ファクシミリ 098-995-2357



海況

天候：2月は北～東の風が多く、86%を占めた。沖縄本島地域では、風速9～11m以上の予報日は17日で、風の強い日が多かった。(琉球新報天気欄より)

流況：2/18-2/24の観測結果では、台湾の北東で黒潮は北東に強く流れていた。那覇-宮古間で黒潮逆流は南東に流れていた。那覇-大東間では那覇よりで東に流れていた。(定期船による観測結果：図1)

図1 表面水温分布図(1999年2月日)、表層平均流況図(2/19-2/24、2/18-2/19)

資料：東シナ海海況速報(漁業情報サービスセンター)、飛龍21(有村産業)、だいとう(大東海運)

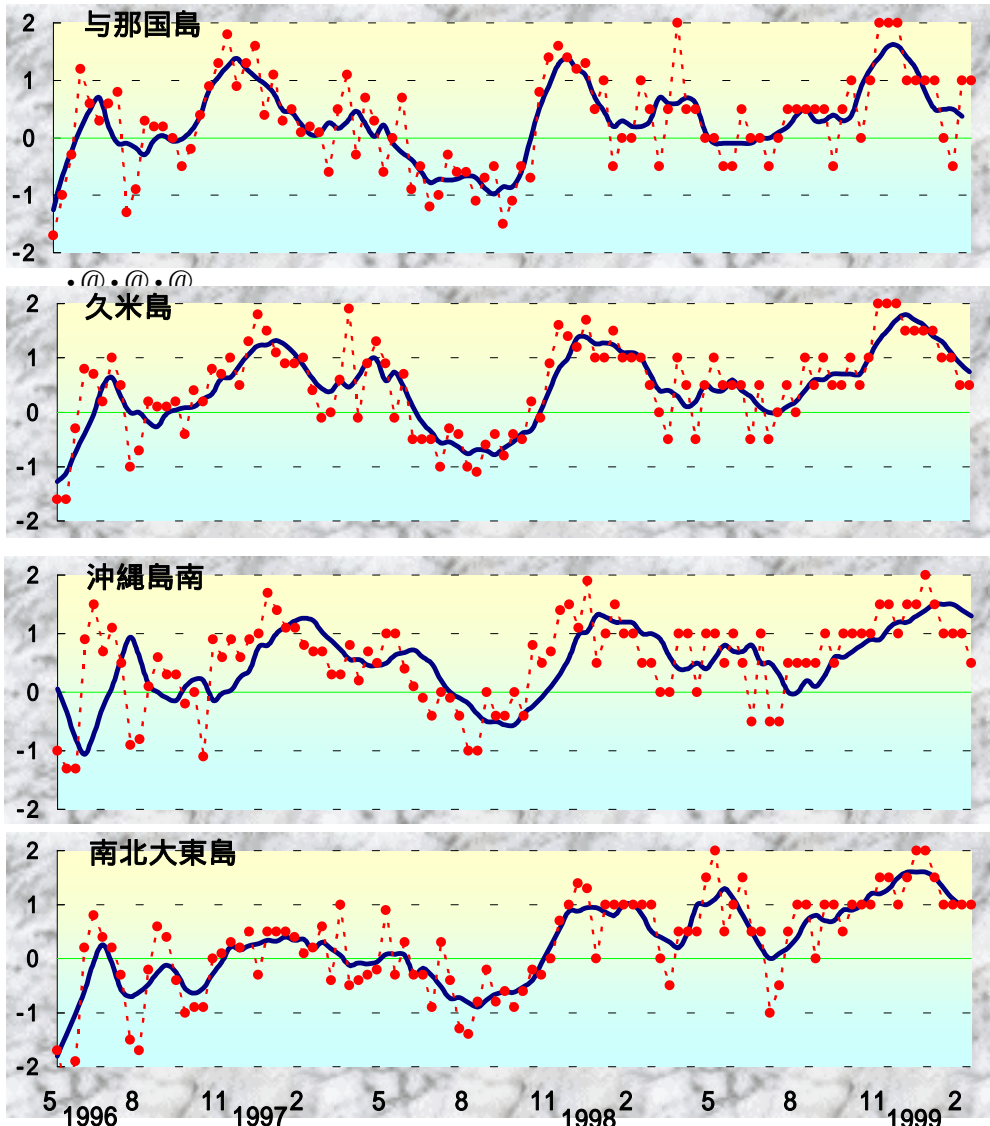
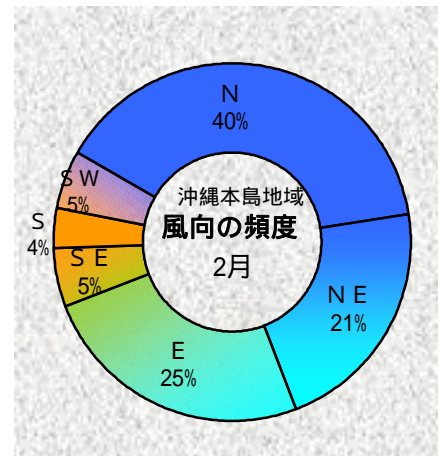


図2 沖縄近海における表面水温偏差(目盛りは旬)

資料：西日本海況旬報(長崎海洋気象台)



表面水温：2/16(2/9～2/15)では、与那国島から八重山で22-23台、宮古島は22台、久米島・沖縄島西側は21台、南・北大東島は22台で前月中旬と同程度だった(図1)。

与那国、久米島、沖縄島南、南北大東島周辺の表面水温の年平均偏差を図2に示した。(1998年1月より0.5単位)

2月の表面水温年平均偏差

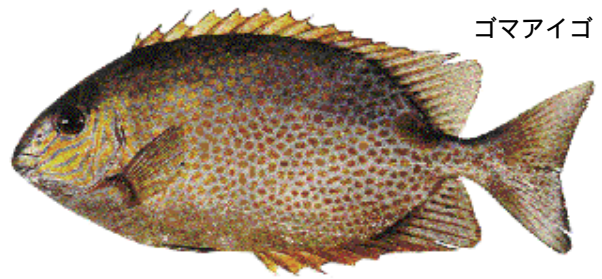
与那国	平年並み
久米島	やや高め
沖縄島南	高め
大東島	高め

漁況

パヤオ漁業： 沖縄島南部海域では、前月(34.3t)と同程度の漁獲量だった(33.9t)。シビの水揚げが多かった。

表1 2月のパヤオ漁業の漁協別漁獲量

魚種名	糸満	港川	知念	沖縄市	計	伊良部
シイラ	0.6	0.7	1.0	3.4	5.8	1.1
加がキ	0.0	0.0	0.0	0.0	0.0	0.0
沖サワラ	0.0	0.0	0.0	0.1	0.1	0.0
カツオ	0.1	0.0	0.0	0.1	0.2	0.3
キハダ	0.6	0.6	0.6	5.9	7.8	0.1
シビ	5.8	4.6	3.3	5.8	19.5	14.8
メバチ	0.0	0.0	0.0	0.4	0.4	1.1
	7.1	6.0	5.0	15.8	33.9	17.3



糸満では、キハダ(10kg以上)が0.6t、シビ(10kg未満)が5.8t、漁獲された。港川ではシビが4.6t、知念ではシビが3.3t、沖縄市ではシイラが3.4t漁獲された。(表1)

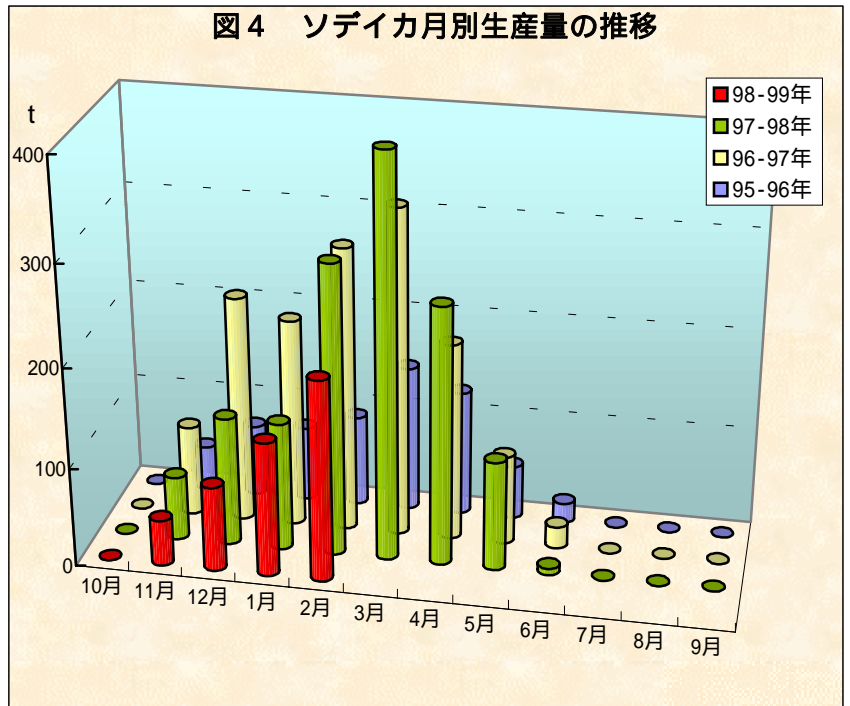
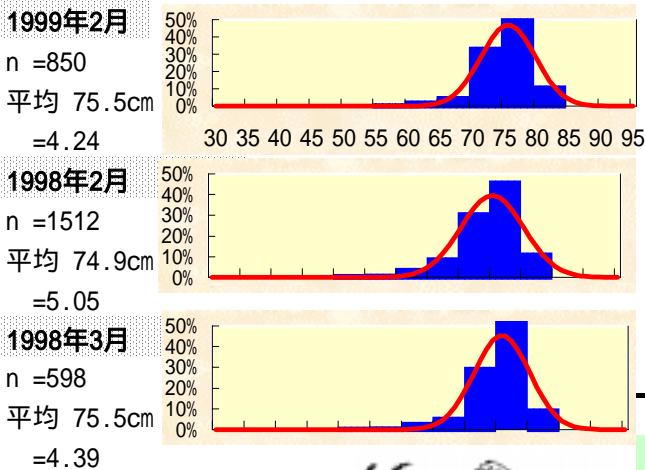
ソデイカ漁業： 代表的9漁協の2月の漁獲量は189.3tで、昨年(1998年)の2月と比べ31%少なかった。図4は沖縄県全体のソデイカ漁獲量の月別推移である。

表2 2月ソデイカ漁獲状況(t)

漁協	1998年	1999年	1999年	
	2月	2月	伸び率	1月
糸満	96.2	59.1	-38.6%	41.5
知念	60.7	43.6	-28.2%	30.8
国頭	35.6	27.4	-23.0%	10.7
名護	21.3	19.9	-6.7%	17.0
久米島	2.7	5.4	101.0%	5.6
港川	7.6	5.2	-32.2%	5.7
石川	2.7	12.0	341.4%	4.3
金武	16.6	12.5	-24.6%	6.0
八重山	32.5	4.4	-86.5%	2.0
計	275.8	189.3	-31.4%	123.6

2月に糸満漁協に水揚げされたソデイカの外套長の平均は、75.5cm(体重約13.93kg)で、前年より0.6cm(体重約0.33kg)大きい。昨年は3月までに75.5cm(体重約13.93kg)に成長した。
(図3 nは標本数、 sは標準偏差)

図3 糸満漁協のソデイカ外套長の頻度分布



定置網： 2月の全体の漁獲状況は1月(16.1t)より減少した。ガツンの漁獲が多かった。

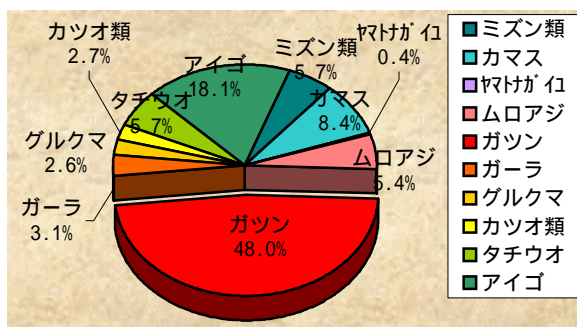
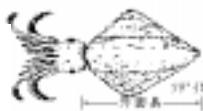


表5 2月の定置の主要魚種別漁獲量(t)

	大型定置			小型定置			合計
	読谷	知念	石川	与那原	勝連	与那城	
ミズン類	0.0	0.0	0.0	0.0	0.1	0.1	0.3
カマス	0.0	0.1	0.1	0.0	0.1	0.1	0.4
ヤマトガイ	0.0	0.0	0.0	0.0	0.0	0.0	0.0
ムロアジ	0.0	0.0	0.2	0.0	0.0	0.0	0.3
ガツン	0.4	0.3	1.5	0.0	0.0	0.0	2.2
ガラー	0.0	0.0	0.0	0.0	0.0	0.0	0.1
グルクマ	0.0	0.0	0.1	0.0	0.0	0.0	0.1
カツオ類	0.0	0.1	0.0	0.0	0.0	0.0	0.1
タチウオ	0.0	0.2	0.0	0.0	0.0	0.0	0.3
アイゴ	0.0	0.5	0.0	0.0	0.2	0.2	0.8
その他	1.2	1.8	0.5	0.0	0.2	0.3	4.0
合計	1.7	2.9	2.5	0.0	0.8	0.7	8.6