

漁海況情報

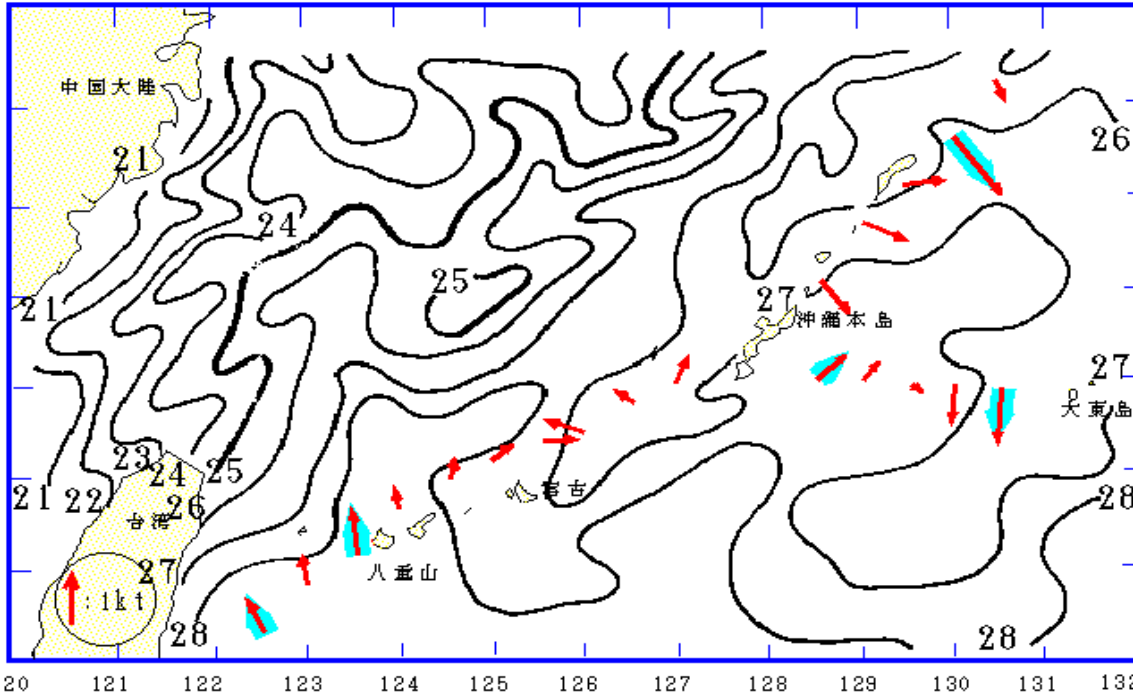
沖縄県水産試験場

901-0305 沖縄県糸満市西崎1丁目3番1号

電話 098-994-3593・3597

ファクシミリ 098-995-2357

1998年(平成10年)11月 第312号

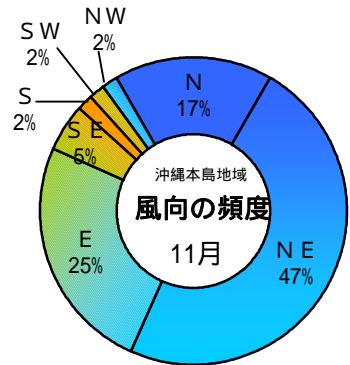
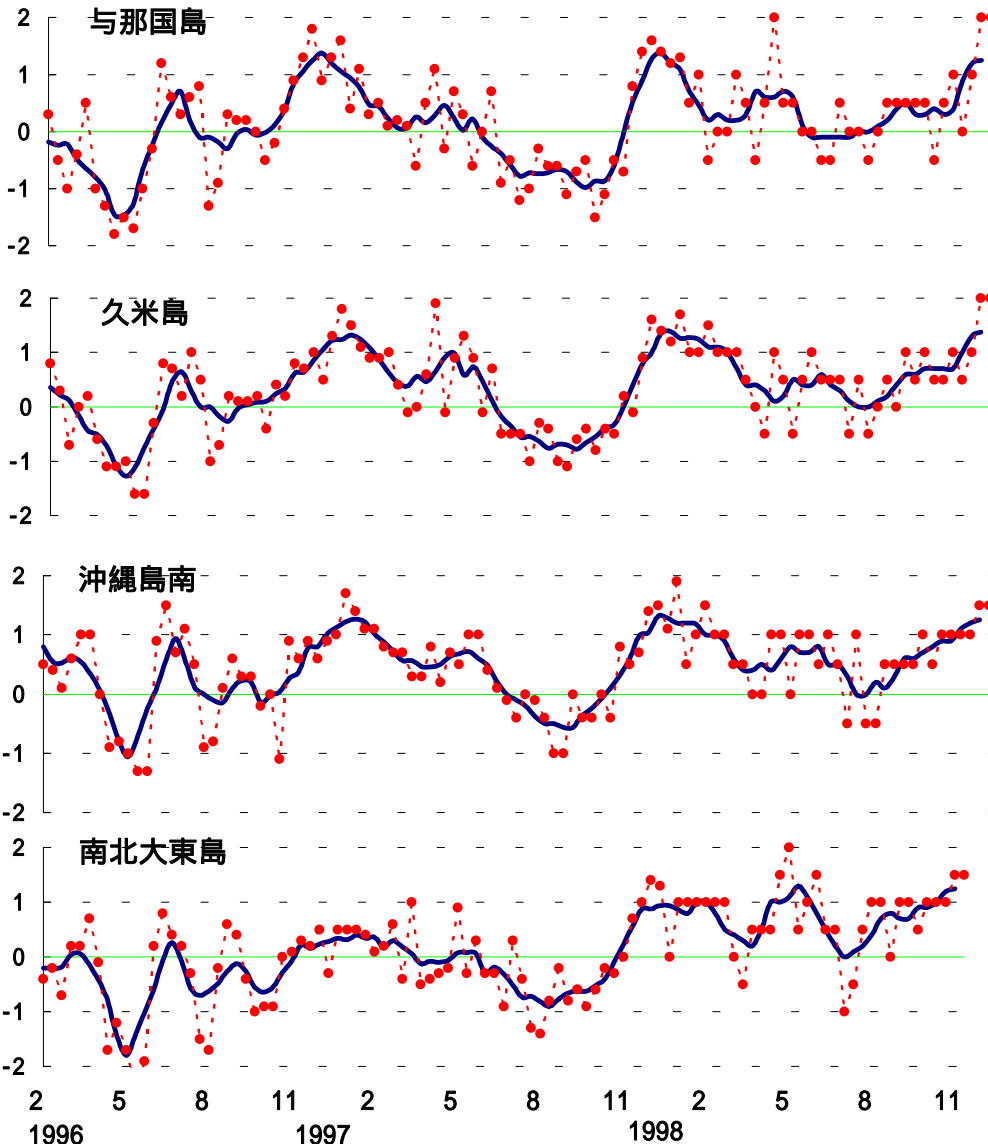


海況

天候：11月は北～東の風が多く、89%を占めた。沖縄本島地域では、風速9～11m以上の予報日は21日で、特に後半は風の強い日が多かった。(琉球新報天気欄より)

流況：11/8-11/20の観測結果では、台湾の東で黒潮は北北西に流れていた。那覇-宮古間で黒潮反流は弱かった。那覇-大東間には時計回りの流れがあった。(定期船による観測結果：図1)

図1 表面水温分布図(1998年11月17日)、表層平均流況図(11/8-11/20、11/13-11/14)
資料：東シ海海況速報(漁業情報サービスセンター)、飛龍21(有村産業)、だいとう(大東海運)



表面水温：11/17(11/10～11/16)では、与那国島から八重山で27-28台、宮古島は27台、久米島・沖縄島西側は26-27台、南・北大東島は26台で前月中旬より1程降温した(図1)。

与那国、久米島、沖縄島南、南北大東島周辺の表面水温の年平均偏差を図2に示した。(1998年1月より0.5単位)

11月の表面水温年平均偏差

与那国	高め
久米島	高め
沖縄島南	高め
大東島	高め

図2 沖縄近海における表面水温偏差(目盛りは旬)
資料：西日本海況旬報(長崎海洋气象台)

漁況

パヤオ漁業： 沖縄島南部海域では、前月(34.8t)より増加した(51.4t)。シイラ、シビの水揚げが多かった。



クロカンパチ(スギ)

糸満では、キハダ(10kg以上)が3.7t、シビ(10kg未満)が7.3t、シイラが3.3t漁獲された。港川でもシビが5.0t、知念ではシイラが4.3t、沖縄市でもシイラが5.4t漁獲された。(表1)

ソデイカ漁業： 代表的8漁協の11月の漁獲量は41.5tで、例年より少なめだった昨年の11月よりさらに30%少なかった。悪天候も影響していたと思われる。図4は沖縄県全体のソデイカ漁獲量の月別推移である。

11月は糸満漁協に水揚げされたソデイカの外套長の測定を実施しなかった。昨年は11月に平均66.1cm(9.3kg)だったものが、12月に69cm(10.6kg)まで成長した。

(図3 nは標本数、 sは標準偏差)

表1 11月のパヤオ漁業の漁協別漁獲量 (t)

魚種名	糸満	港川	知念	沖縄市	計	伊良部
シイラ	3.3	2.4	4.3	5.4	15.4	6.6
カガシキ	0.0	0.1	0.1	0.0	0.1	0.1
沖サワリ	1.2	0.2	0.1	0.3	1.7	0.2
カツオ	0.0	0.0	0.0	0.0	0.1	2.8
キハダ	3.7	2.0	2.7	1.7	10.1	2.3
シビ	7.3	5.0	3.3	8.1	23.7	10.8
メバチ	0.0	0.0	0.1	0.0	0.1	1.4
	15.5	9.8	10.5	15.5	51.4	24.1

表2 11月ソデイカ漁獲状況 (t)

漁協	1997年		伸び率
	11月	11月	
糸満	20.2	10.1	-49.9%
知念	6.7	6.6	-0.4%
国頭	11.9	7.4	-38.0%
名護	7.1	6.5	-8.6%
久米島	3.9	2.8	-28.4%
港川	2.9	4.0	35.8%
石川	4.2	1.4	-66.4%
金武	2.1	2.7	26.2%
計	59.0	41.5	-29.7%

図3 糸満漁協のソデイカ外套長の頻度分布

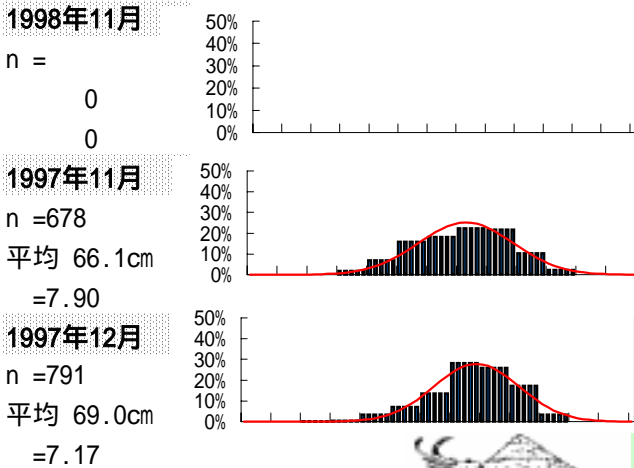


図4 ソデイカ月別生産量の推移

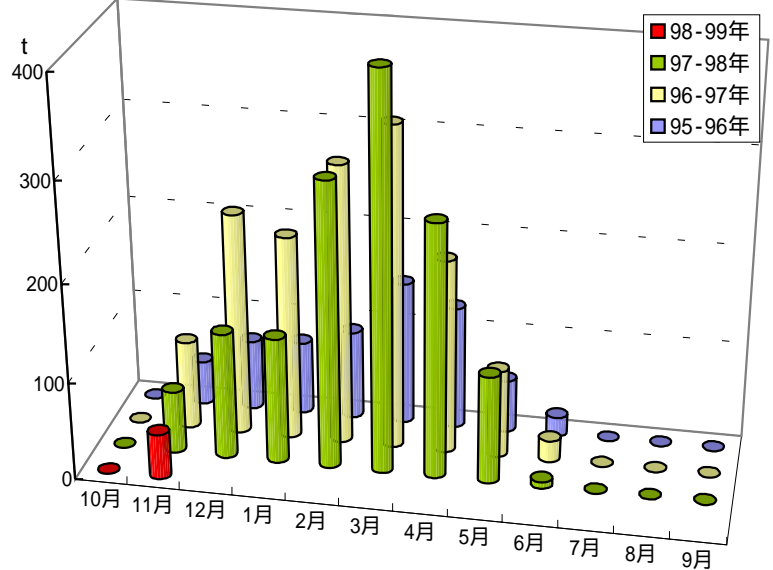


表5 11月の定置の主要魚種別漁獲量 (t)

	大型定置			小型定置			合計	
	読谷	知念	石川	与那原	勝連	与那城		金武
ミズン類	0.0	0.0	0.3	0.0	0.6	0.3	0.0	1.3
カマス	0.1	0.1	0.1	0.0	0.3	0.2	0.1	1.0
マツガハ	0.0	0.0	0.0	0.0	0.4	0.0	0.0	0.5
ムロアジ	0.8	0.0	0.1	0.0	0.0	0.3	0.0	1.2
ガツン	0.9	0.1	0.5	0.1	0.1	0.1	0.0	1.8
ガーラ	0.1	0.1	0.2	0.0	0.1	0.0	0.0	0.6
グルクマ	0.3	0.1	1.2	0.0	0.6	0.0	0.0	2.2
カツオ類	0.1	0.0	0.0	0.0	0.3	0.0	0.0	0.4
タチウオ	0.0	1.7	0.1	0.0	0.2	0.0	0.0	2.1
アイゴ	0.0	0.0	0.0	0.0	0.0	0.1	0.0	0.2
その他	1.3	0.6	0.5	0.1	0.6	0.8	0.5	4.4
合計	3.7	2.8	3.1	0.3	3.1	1.9	0.8	15.7

定置網： 11月の全体の漁獲状況は10月(14.5t)より多かった。グルクマの漁獲が多かった。

