

漁海況情報

沖縄県水産試験場

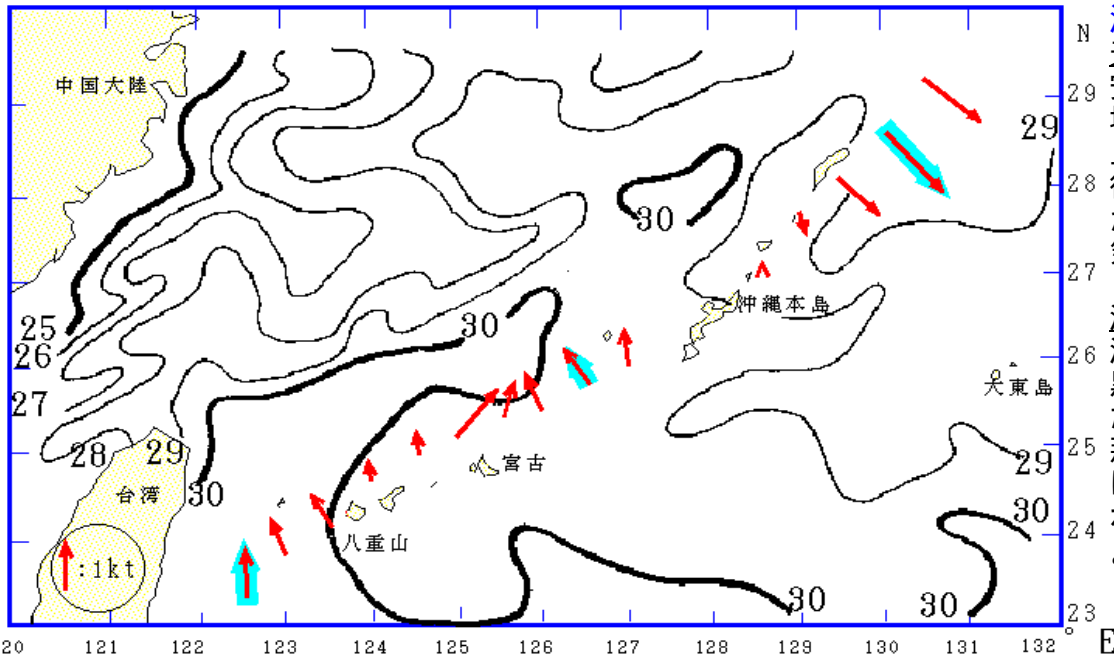
901-0305 沖縄県糸満市西崎1丁目3番1号

電話 098-994-3593・3597

ファクシムリ 098-995-2357

1998年(平成10年)9月

第310号



海況

天候: 9月は風向が不安定だった。沖縄本島地域では風速9~11m以上の予報日は14日で、後半に風の強い日が多かった。(琉球新報天気欄より)

流況: 9/27-9/30の観測結果では台湾の東で黒潮は北に流れていた。那覇-宮古間で黒潮反流はなく、逆に北西に流れていた。(定期船による観測結果: 図1)

図1 表面水温分布図(1998年9月22日)、表層平均流況図(9/27-9/30)
資料: 東シナ海海況速報(漁業情報サービスセンター)、飛龍21(有村産業)

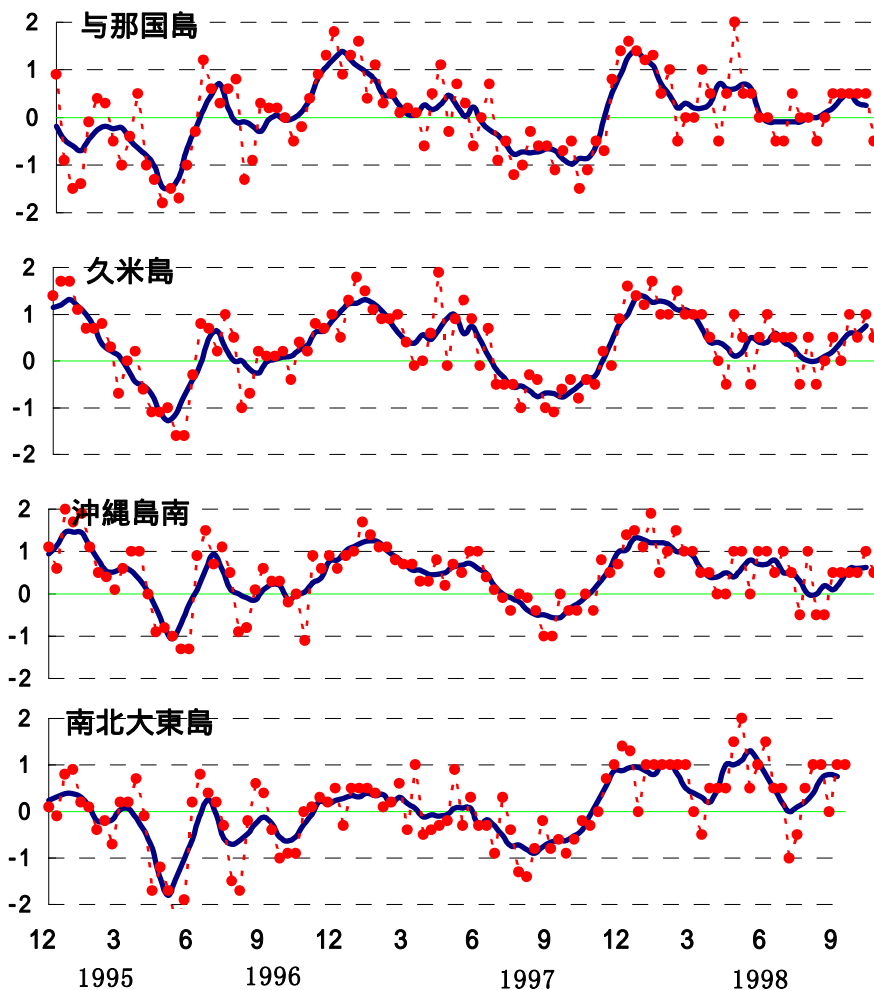
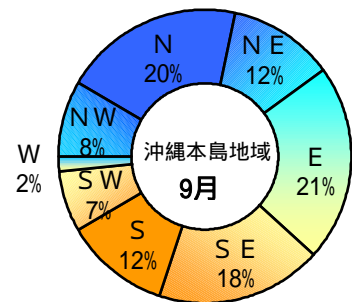


図2 沖縄近海における表面水温偏差(目盛りは旬)
資料: 西日本海況旬報(長崎海洋気象台)

風向の頻度



表面水温: 9/22(9/15~9/21)では、与那国島から八重山で29-30台、宮古島は29台、久米島・沖縄島西側は29、南・北大東島は28台で前月中旬と同様だった(図1)。

与那国、久米島、沖縄島南、南北大東島周辺の表面水温の年平均偏差を図2に示した。(1998年1月より0.5単位)

9月の表面水温年平均偏差

与那国	平年並み
久米島	やや高め
沖縄島南	やや高め
大東島	やや高め

漁海況情報は沖縄県水産試験場ホームページ <http://www.fish.pref.okinawa.jp> でも見れます。

漁況

パヤオ漁業：沖縄島南部海域では、前月(151.8t)より大幅に減少した(77.2t)。シビの水揚げが多かった。伊良部は前月(36.7t)より若干増加した(38.4t)。



表1 9月のパヤオ漁業の漁協別漁獲量(t)

魚種名	糸満	港川	知念	沖縄市	計	伊良部
シイラ	0.8	0.5	0.9	1.2	3.4	2.2
カガキ	0.7	0.3	0.4	0.1	1.5	0.0
沖サワラ	2.5	0.6	0.5	1.4	4.9	0.4
カツオ	0.2	0.2	0.1	0.1	0.6	8.6
キハダ	11.6	4.9	5.6	0.8	22.9	6.1
シビ	20.0	7.5	8.4	6.8	42.7	12.7
メバチ	0.2	0.0	0.5	0.5	1.2	8.4
	36.0	13.9	16.4	10.8	77.2	38.4

糸満では、キハダ(10kg以上)が11.6t、シビ(10kg未満)が20.0t漁獲された。港川ではシビが7.5t、知念でもシビが8.4t、沖縄市でもシビが6.8t漁獲された。(表1)

表2 6~10月のキハダ(10kg以上)漁獲量(t)
沖縄島南部4漁協合計(糸満・港川・知念・沖縄市)

年/月	6月	7月	8月	9月	10月	6-9計
1994年	8.7	6.5	5.0	5.5	5.9	15.2
1995年	24.3	46.8	20.8	48.5	56.8	71.1
1996年	15.4	20.9	30.6	21.2	15.8	36.3
1997年	32.8	38.2	28.4	15.4	54.6	71.0
1998年	48.3	43.9	69.4	22.9		92.2

沖縄本島南部海域における過去5年間の6~10月期のキハダとシビ、シイラの漁獲量は表2~4。

キハダの漁獲量は、月は過去5年間で最も多かったが、9月は平年並みだった(図3)。

表3 6~10月のシビ(10kg未満)漁獲量(t)
沖縄島南部4漁協合計

年/月	6月	7月	8月	9月	10月	6-9計
1994年	10.7	21.6	13.6	18.4	12.2	32.3
1995年	23.7	17.7	30.4	44.7	38.9	41.4
1996年	29.8	30.6	59.5	48.3	30.4	60.4
1997年	29.5	29.5	16.0	13.1	16.0	59.0
1998年	20.5	35.3	53.4	42.7		55.8

表4 6~10月のシイラ漁獲量(t)
沖縄島南部4漁協合計

年/月	6月	7月	8月	9月	10月	6-9計
1994年	5.9	1.5	2.7	4.2	3.3	10.1
1995年	13.2	2.0	0.5	4.9	8.5	15.7
1996年	5.4	0.4	1.9	3.1	6.1	7.7
1997年	6.5	0.8	1.1	5.9	11.9	8.4
1998年	9.9	1.4	2.0	3.4		13.3

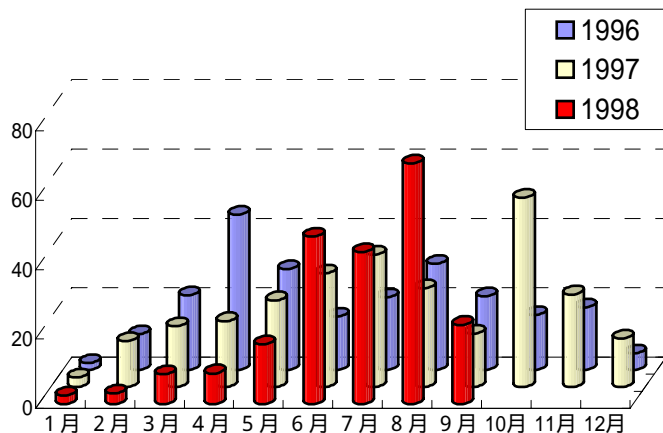


図3 キハダ月別漁獲量の推移

定置網：9月の全体の漁獲状況は8月(20.4t)より多かった。ガツンの漁獲が多かった。

表5 9月の定置の主要魚種別漁獲量(t)

	大型定置			小型定置			合計	
	読谷	知念	石川	与那原	勝連	与那城		金武
ミズン類	0.3	0.4	0.1	0.0	0.2	0.1	0.0	1.2
カマス	0.2	0.1	0.0	0.0	0.3	0.5	0.0	1.1
ヤトガイ	0.1	1.2	0.0	0.0	0.4	0.1	0.0	1.9
ムロアジ	0.1	0.0	0.4	0.0	0.4	0.2	0.0	1.1
ガツン	3.2	0.0	0.9	0.0	0.2	0.1	0.0	4.5
ガーラ	0.4	0.3	0.0	0.0	0.3	0.1	0.2	1.4
グルクマ	0.9	0.3	0.8	0.0	0.4	0.2	0.1	2.8
カツオ類	0.2	0.0	0.4	0.0	0.0	0.0	0.0	0.7
タチウオ	0.0	0.5	0.1	0.0	0.1	0.0	0.0	0.7
アイゴ	0.0	0.0	0.0	0.0	0.1	0.1	0.0	0.1
その他	1.4	2.5	0.8	0.0	0.7	0.9	0.3	6.4
合計	6.7	5.4	3.6	0.0	3.2	2.3	0.7	22.0

