

漁海況情報

沖縄県水産試験場

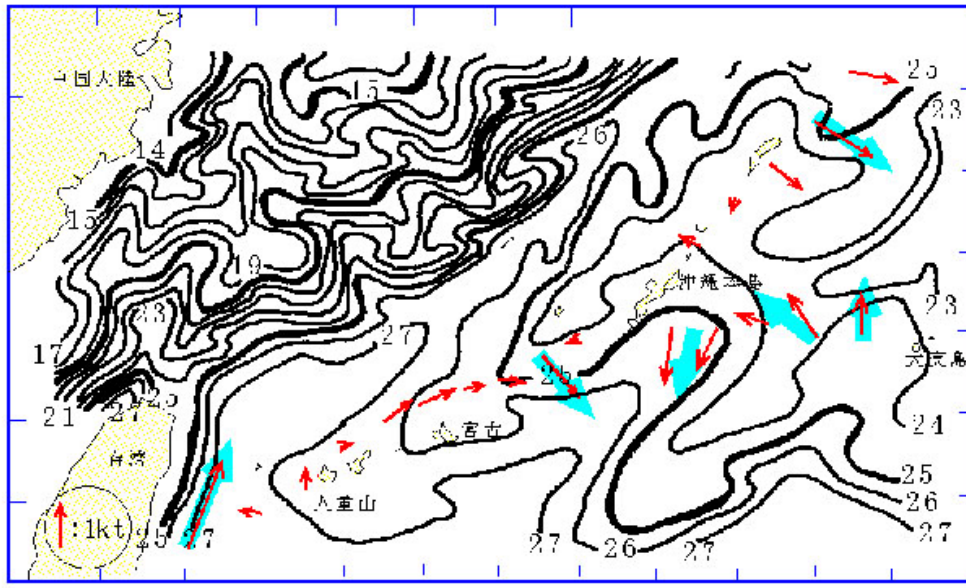
901-0305 沖縄県糸満市西崎1丁目3番1号

電話 098-994-3593・3597

ファクシ 098-995-2357

1998年(平成10年)4月

305号



海況

天候: 4月は南よりの風が多く、67%を占めた。沖縄本島地域では風速9~11m以上の予報日は7日で、比較的穏やかな日が多かった。(琉球新報天気欄より)

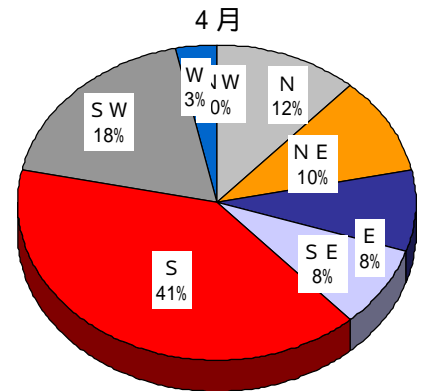
流況: 4/19-4/28の観測結果では台湾の東で黒潮は北北東に流れていた。

那覇-宮古間で黒潮逆流は南東に強く流れていた。那覇-大東間には反時計回りの流れがあった。(定期船による観測結果: 図1)

図1 表面水温分布図(1998年4月21日)、表層平均流況図(4/19-4/28)
資料: 東シナ海海況速報(漁業情報サービスセンター)、飛龍21(有村産業)

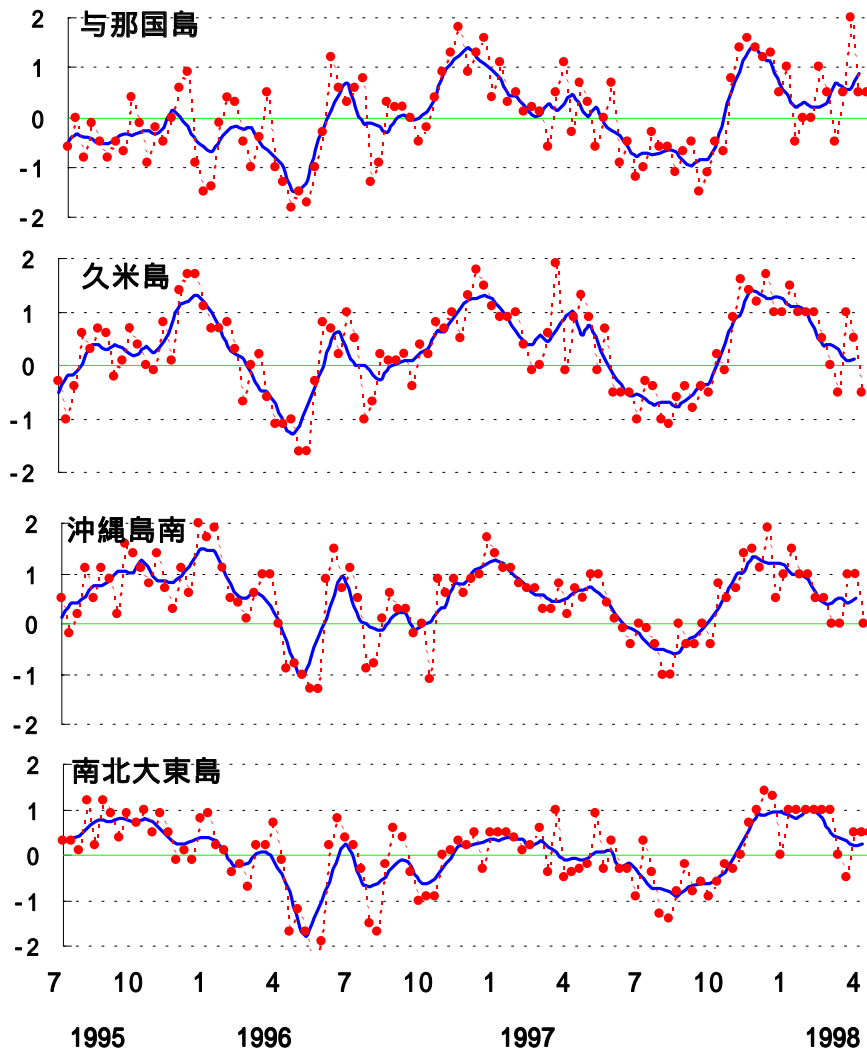
沖縄県本島地方

風向の頻度



表面水温: 4/21(4/14~4/20)では、与那国島から八重山で26-27台、宮古島は25台、久米島・沖縄島西側は24台、南・北大東島は23-24台で前月中旬より3程昇温した(図1)。

与那国、久米島、沖縄島南、南北大東島周辺の表面水温の年間偏差を図2に示した。(1998年1月より0.5単位)



4月の表面水温年間偏差

与那国	やや高め
久米島	年間並み
沖縄島南	年間並み
大東島	年間並み

図2 沖縄近海における表面水温偏差(目盛りは旬)
資料: 西日本海況旬報(長崎海洋気象台)

漁況

パヤオ漁業：沖縄島南部海域では、前月(34.8t)より大幅に増加した(66.2t)。シイラの水揚げが多かった。キハダはあまりよくない。

表1 4月のパヤオ漁業の漁協別漁獲量(t)

魚種名	糸満	港川	知念	沖縄市	計	伊良部
シイラ	6.7	7.0	6.3	9.7	29.7	7.2
カサギ	1.4	0.6	1.4	0.0	3.4	0.0
沖サワラ	0.4	0.3	0.2	1.2	2.1	0.0
カツオ	0.5	0.6	0.1	0.5	1.6	4.1
キハダ	1.2	2.4	1.8	3.5	8.9	1.0
シビ	8.1	3.9	2.1	6.2	20.3	19.8
メバチ	0.1	0.0	0.0	0.1	0.2	6.9
	18.4	14.7	11.9	21.2	66.2	39.0



糸満では、キハダ(10kg以上)が1.2t、シビ(10kg未満)が8.1t、シイラが6.7t漁獲された。港川でもシビが3.9t、知念ではシイラが6.3t、沖縄市でもシイラが9.7t漁獲された。(表1)

表2 4月ソデイカ漁獲状況(t)

漁協	1997年		1998年	
	4月	4月	3月	伸び率
糸満	55.1	71.6	122.2	-41.4%
知念	34.4	39.2	76.3	-48.6%
国頭	19.7	39.5	49.4	-20.1%
名護	13.1	25.1	34.1	-26.3%
久米島	1.0	1.7	3.8	-54.6%
港川	5.9	5.6	11.0	-48.9%
石川	5.6	5.8	9.3	-37.3%
金武	6.8	12.6	27.4	-54.1%
八重山	48.8	37.7	48.0	-21.4%
計	190.5	238.9	381.5	-37.4%

ソデイカ漁業：代表的9漁協の4月の漁獲量は238.9tで、昨年の4月より25.4%多く漁獲された。図4は沖縄県全体のソデイカ漁獲量の月別推移である。4月に糸満漁協に水揚げされたソデイカの外套長の平均は77.8cm(体重約15.3kg)で、前年並である。

昨年は5月に77.1cmで大きくならなかった。

(図3 nは標本数、 sは標準偏差)

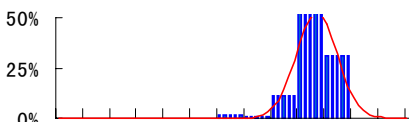
図3 糸満漁協のソデイカ外套長の頻度分布

1998年4月

n=210

平均 77.8cm

s=3.53

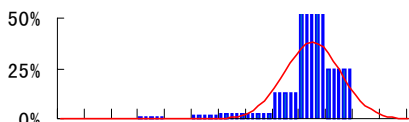


1997年4月

n=279

平均 77.8cm

s=3.76

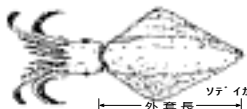
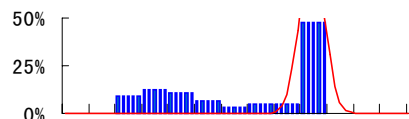


1997年5月

n=381

平均 77.1cm

s=5.26



定置網：4月の全体の漁獲状況は3月(13.54t)と比べて増加した。ガツンとミズン漁獲が多かった。

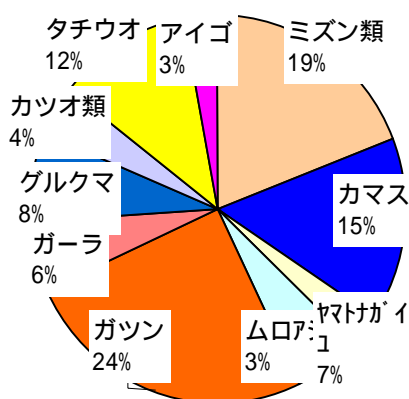


図4 ソデイカ月別生産量の推移

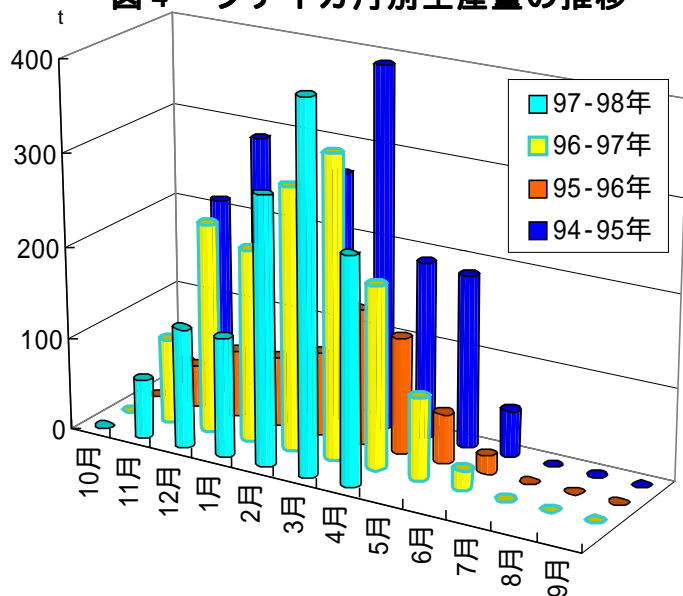


表5 4月の定置の主要魚種別漁獲量(t)

	大型定置			小型定置			合計
	読谷	知念	石川	与那原	勝連	与那城	
ミズン類	1.0	0.1	0.1	0.0	0.1	0.5	2.0
カマス	0.4	0.1	0.0	0.0	0.2	0.6	1.6
ヤマトガイ	0.0	0.2	0.0	0.0	0.0	0.0	0.3
ムロアジ	0.0	0.5	0.0	0.0	0.0	0.0	0.6
ガツン	0.8	0.7	0.5	0.2	0.3	0.1	2.6
ガーラ	0.2	0.1	0.0	0.1	0.1	0.0	0.6
グルクマ	0.3	0.1	0.1	0.0	0.1	0.1	0.8
カツオ類	0.2	0.0	0.0	0.0	0.2	0.0	0.4
タチウオ	0.1	0.8	0.1	0.1	0.1	0.0	1.2
アイゴ	0.1	0.0	0.0	0.0	0.1	0.0	0.3
その他	4.1	2.7	1.7	0.9	1.0	0.6	12.3
合計	7.3	5.4	2.8	1.2	2.2	1.9	22.5