

漁海況情報

沖縄県水産試験場

1998年(平成10年)1月 **第302号**

901-03 沖縄県糸満市西崎1丁目3番1号

電話 098-994-3593・3597

ファクシ 098-995-2357

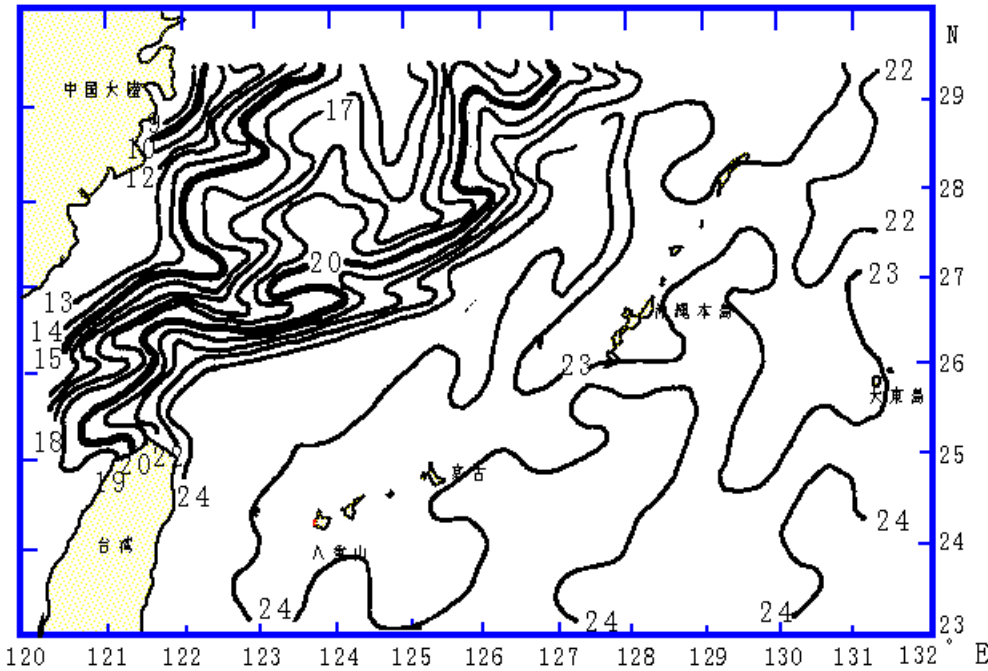


図1 表面水温分布図(1998年1月20日)

資料：東シナ海海況速報(漁業情報サービスセンター)

海況

天候：1月は北から東の風が多く、全体の66%を占めた。沖縄本島地域では、風速9～11m以上の予報日は23日で、風の強い日が多かった。

(琉球新報天気欄より)

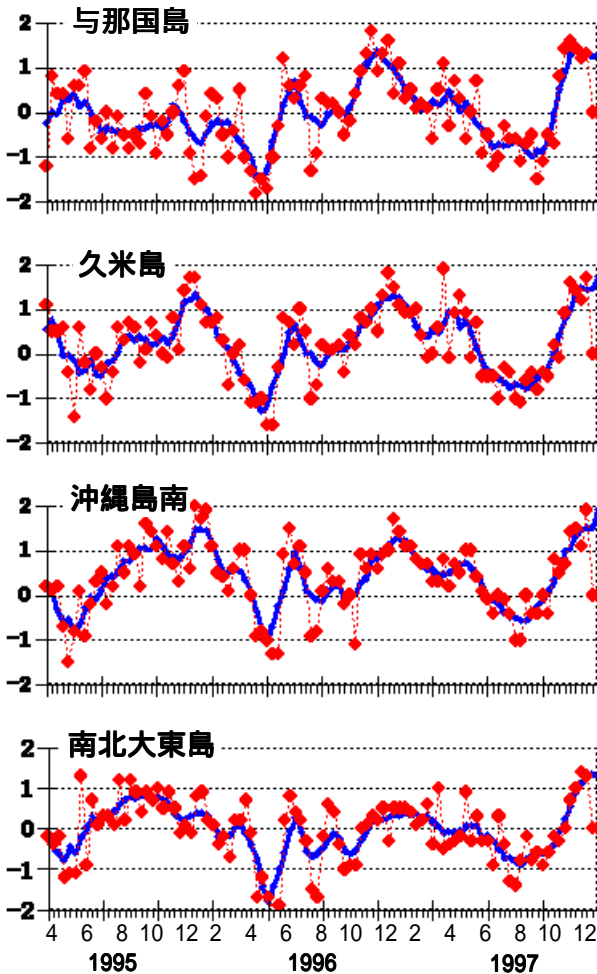
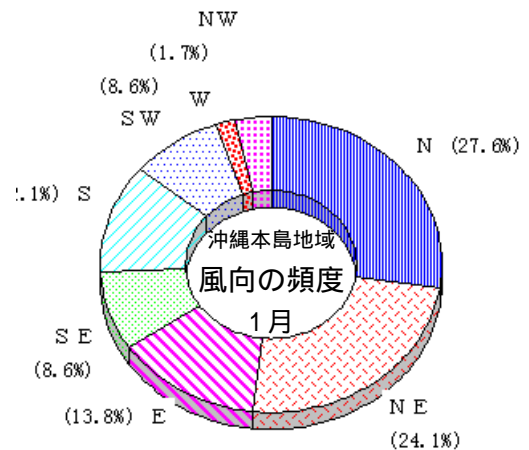


図2 沖縄近海における表面水温偏差(目盛りは旬)

資料：西日本海況旬報(長崎海洋気象台)



表面水温：1/20(1/13～1/19)では、与那国島から八重山で23台、宮古島は23台、久米島・沖縄島西側は22台、南・北大東島は22-24台であった。

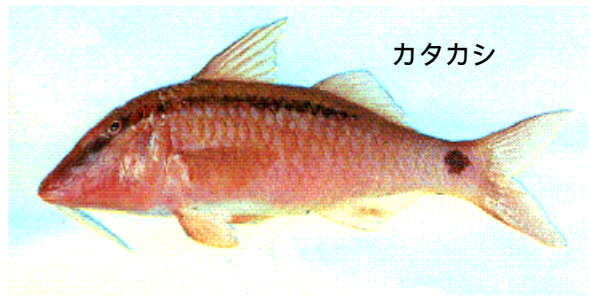
与那国、久米島、沖縄島南、南北大東島周辺の表面水温の年間偏差を図2に示した。

1月の表面水温年間偏差

与那国	年間並み
久米島	年間並み
沖縄島南	年間並み
大東島	やや高め

漁況

パヤオ利用漁業： 沖縄島南部海域では、前月(35t)より前月(35t)より大幅に減少した(11t)。



カタカシ

糸満では、キハダ(10kg以上)が0.8t、シビ(10kg未満)が1.4t漁獲された。港川ではシビが0.9t、知念でもシビが0.6t、沖縄市でもシビが2.0t漁獲された。(表1)

表1 1月のパヤオ漁業の漁協別漁獲量(t)

魚種名	糸満	港川	知念	沖縄市	計	伊良部
シイラ	0.4	0.7	0.6	1.4	3.0	
加ガキ	0.0	0.0	0.0	0.0	0.0	
沖サワラ	0.0	0.0	0.0	0.0	0.0	
カツオ	0.1	0.0	0.0	0.1	0.2	
キハダ	0.8	0.5	0.5	0.8	2.5	
シビ	1.4	0.9	0.6	2.0	5.0	
メバチ	0.1	0.0	0.1	0.1	0.2	
	2.7	2.1	1.8	4.4	11.0	

表2 1月ソデイカ漁獲状況(t)

漁協	1997年		伸び率	1998年	
	1月	12月		1月	12月
糸満	74.3	38.3	-43.8%	41.7	9.1%
知念	35.6	24.2	-14.6%	30.4	25.4%
国頭	22.4	7.1	-55.8%	9.9	40.2%
名護	15.5	12.1	-33.4%	10.3	-14.5%
久米島	7.2	6.4	-60.0%	2.9	-54.9%
港川	10.9	2.3	-66.4%	3.7	59.9%
石川	3.4	6.2	-27.9%	2.5	-59.9%
金武	6.3	6.2	23.3%	7.7	24.3%
八重山	21.1	17.1	-38.8%	12.9	-24.7%
計	196.6	119.8	-38.0%	122.0	1.8%

ソデイカ漁業：代表的9漁協の漁獲量は122tで、昨年の62%程の漁獲量である。

図4は沖縄県全体のソデイカ漁獲量の月別推移である。

1月に糸満漁協に水揚げされたソデイカの外套長の平均は72.7cm(体重約12.4kg)で、前年より1.9cm(体重約1.0kg)大きい。昨年は2月までに75.2cm(体重約13.8kg)に成長している。

(図3 nは標本数、 sは標準偏差)

図3 糸満漁協のソデイカ外套長の頻度分布

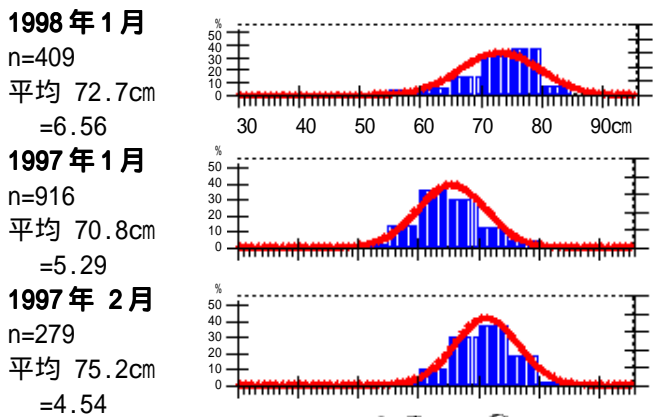
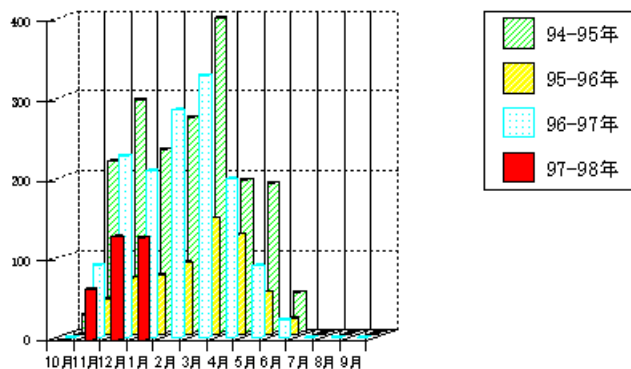


図4 ソデイカ月別生産量の推移



定置網： 1月の全体の漁獲状況は12月(11.1t)と比べて若干減少した。ガーラの漁獲が多かった。

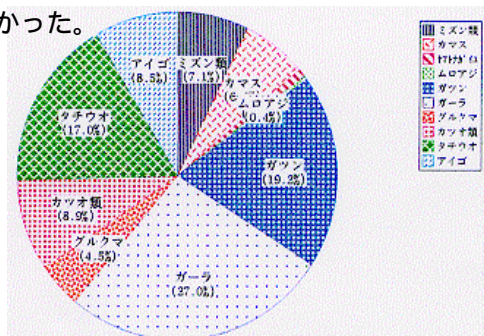


表5 1月の定置の主要魚種別漁獲量(t)

	大型定置			小型定置			合計
	読谷	知念	石川	与那原	勝連	与那城	
ミズシロ	0.0	0.0	0.1	0.0	0.1	0.0	0.4
カマス	0.0	0.1	0.0	0.0	0.1	0.1	0.4
ヤマトガハ	0.0	0.0	0.0	0.0	0.0	0.0	0.0
ムロアジ	0.0	0.0	0.0	0.0	0.0	0.0	0.0
カツン	0.5	0.4	0.2	0.0	0.0	0.0	1.1
ガーラ	0.1	1.4	0.0	0.0	0.0	0.0	1.5
グルクマ	0.0	0.0	0.0	0.0	0.1	0.1	0.3
カツオ類	0.4	0.0	0.0	0.0	0.1	0.0	0.5
タチウオ	0.1	0.4	0.4	0.0	0.0	0.0	1.0
アイゴ	0.0	0.4	0.0	0.0	0.0	0.1	0.5
その他	0.8	0.7	0.2	0.0	0.1	0.3	2.3
合計	1.8	3.5	0.9	0.0	0.7	0.6	7.9