

# 漁海況情報

2019年(平成31年)4月 第557号

沖縄県水産海洋技術センター  
901-0354 沖縄県糸満市喜屋武1528  
電話：098-852-4530・4531 F A X：098-852-4533

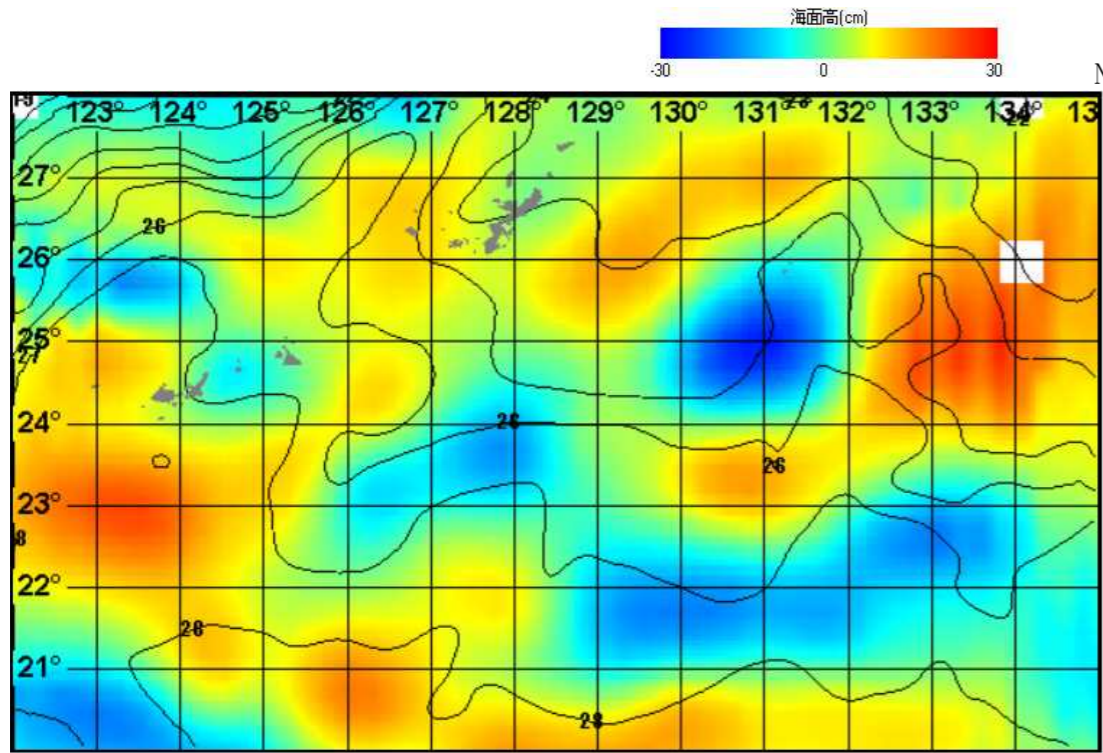


図1. 海況案内人による表面水温(等温度線)・海面高度分布(塗り分け)図(2019年4月30日)

海況案内人の最新情報は下記URLで行っています。  
URL:<http://www.pref.okinawa.jp/fish/>  
携帯電話からのアクセスは右のQRコードを利用してください。

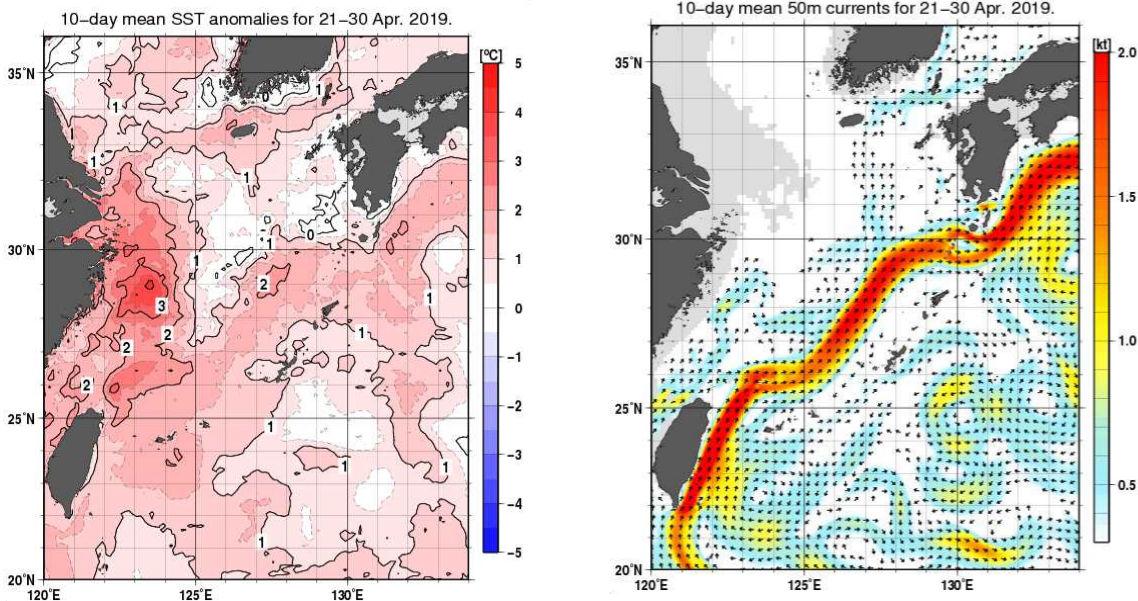


図2. 2019年4月下旬海面水温偏差図(左)及び海流図(気象庁HPより)

## 漁況

パヤオ漁業：沖縄島南部海域はキハダ、シビの水揚げが多かった。伊良部ではシビ、キハダの水揚げが多かった。

表1. 4月のパヤオ漁業の漁協別漁獲量(t)

魚種名	糸満	港川	知念	沖縄市	南部計	伊良部	県内パヤオ総漁獲量
シイラ	1.0	0.3	0.9	0.5	2.7	0.7	11.8
クコシキ	0.0	0.0	0.0	0.0	0.0	0.0	0.0
沖サワラ	0.0	0.0	0.0	0.0	0.0	0.0	3.1
カツオ	0.5	0.1	0.1	0.2	0.9	1.6	7.2
キハダ	33.5	8.2	0.0	0.0	41.7	6.2	228.7
シビ	5.4	3.0	0.6	4.3	13.3	12.6	13.0
メバチ	0.0	0.0	0.0	0.0	0.0	0.0	3.5
計	40.4	11.6	1.6	5.0	58.6	21.1	267.3

※合計の15%以上を占める魚種の背景に色を付けて強調している。

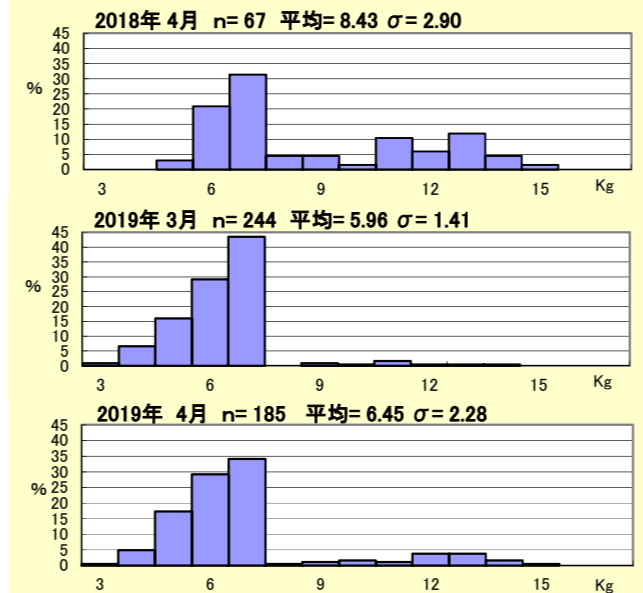


図3. 糸満漁協のソデイカ重量(壺抜き)の頻度分布  
nはデータ数：集計したソデイカの匹数  
σは標準偏差：ソデイカの大きさにばらつきがあるほど数値が大き

図3は重量から作成した頻度分布である。図4は県内のソデイカ漁獲量の推移と過去5カ年の平均を示す。4月に糸満漁協で水揚げされたソデイカの平均重量は6.45kgで、昨年より1.98kg小さく、先月より0.49kg小さかった。一方4月のソデイカ漁獲量は209tで、昨年の4月(217t)よりも4%程度少なく、過去5年間の平均漁獲量よりも21%程度少ない水揚げとなった。(図4)

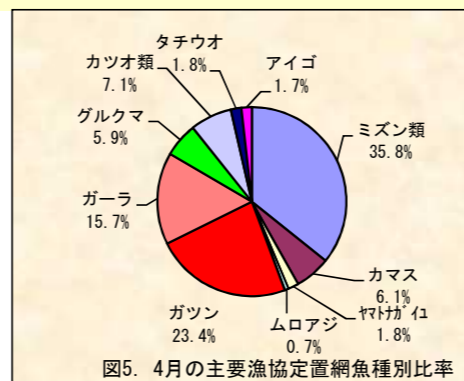


図5. 4月の主要漁協定置網魚種別比率  
定置網：4月の県内の漁獲状況は7243.9kgで先月(6,924.8kg)と比べ増加した。主要漁協の漁獲ではミズン類、ガンソ、ガーラで約7割を占めた。



ネズミフグ(アバサー)

糸満ではキハダが33.5t漁獲された。港川ではキハダが8.2t、シビが3.0t漁獲された。知念ではシイラが0.9t、シビが0.6t漁獲された。沖縄市ではシビが4.3t漁獲された。伊良部ではシビが12.6t、キハダが6.2t漁獲された。(表1)

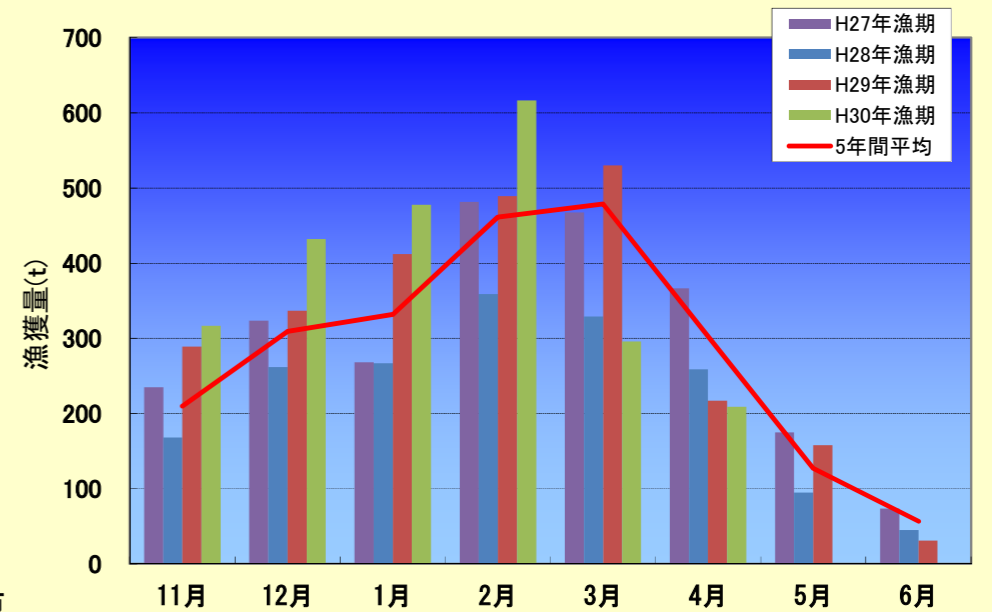


図4. ソデイカ月別漁獲量の推移

表2. 4月の定置の主要魚種別漁獲量(kg)

魚種名	大型定置			小型定置			合計	県内定置総漁獲量
	読谷	知念	国頭	名護	勝連	与那城		
ミズン類	1216.6	0	6.5	1073	0	253	2,549.1	2549.1
カマス	260.3	63.5	110.3	1.7	0	0	435.8	439.8
ヤトケイ	112.5	1.4	13.3	0	0	0	127.2	127.2
ムロアジ	2.8	0	43.8	0	0	0	46.6	46.6
ガンソ	1206.5	450.1	4.2	5.8	0	0	1,666.6	1669.1
ガーラ	496.7	340.4	243	41.2	0	0	1,121.3	1132.6
グルクマ	286.6	129.2	0	2.2	0	0	418.0	418
カツオ類	157.8	84.9	266.6	0	0	0	509.3	509.3
タチウオ	8.7	119.4	2	0.7	0	0	130.8	132.7
アイゴ	42.2	19	0	59.7	0	3.6	124.5	219.5
合計	3,790.7	1,207.9	689.7	1,184.3	0.0	256.6	7,129.2	7,243.9

※合計の15%以上を占める魚種の背景に色を付けて強調している。

----- 注記：統計数値は、小数点第二位以下を四捨五入したため、計と内訳が一致しない場合があります。 -----