

漁海況情報

2014年(平成26年)4月 第497号

最新情報：沖縄県水産海洋技術センターHP
URL: <http://www.pref.okinawa.jp/fish/>
海況案内人のページを参照してください。



携帯電話からのアクセスはこちらへ(QRコード)

沖縄県水産海洋技術センター
901-0354 沖縄県糸満市喜屋武1528
電話 098-852-4530・4531
FAX 098-852-4533

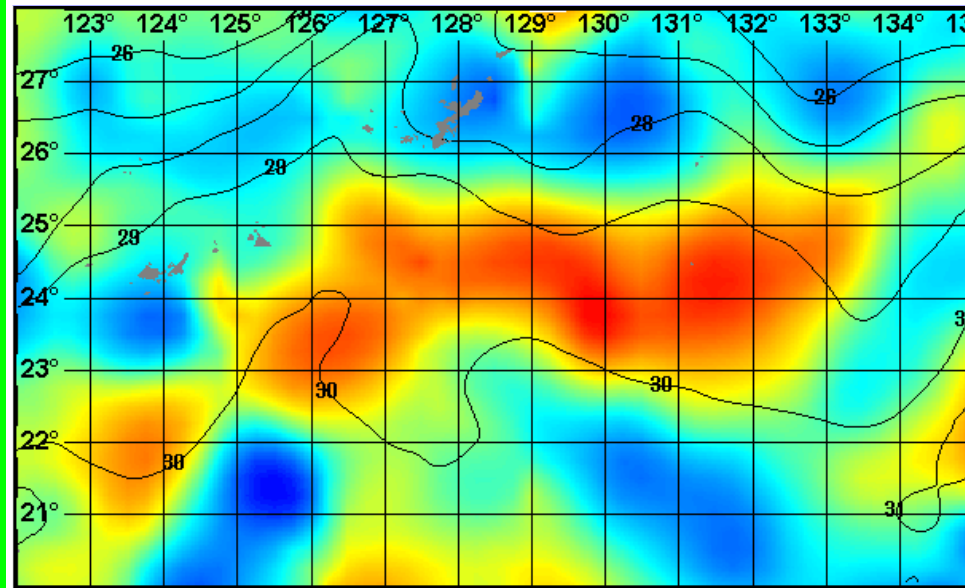


図1.表面水温(等温度線)・海面高度分布(塗り分け)図(2014年6月28日)

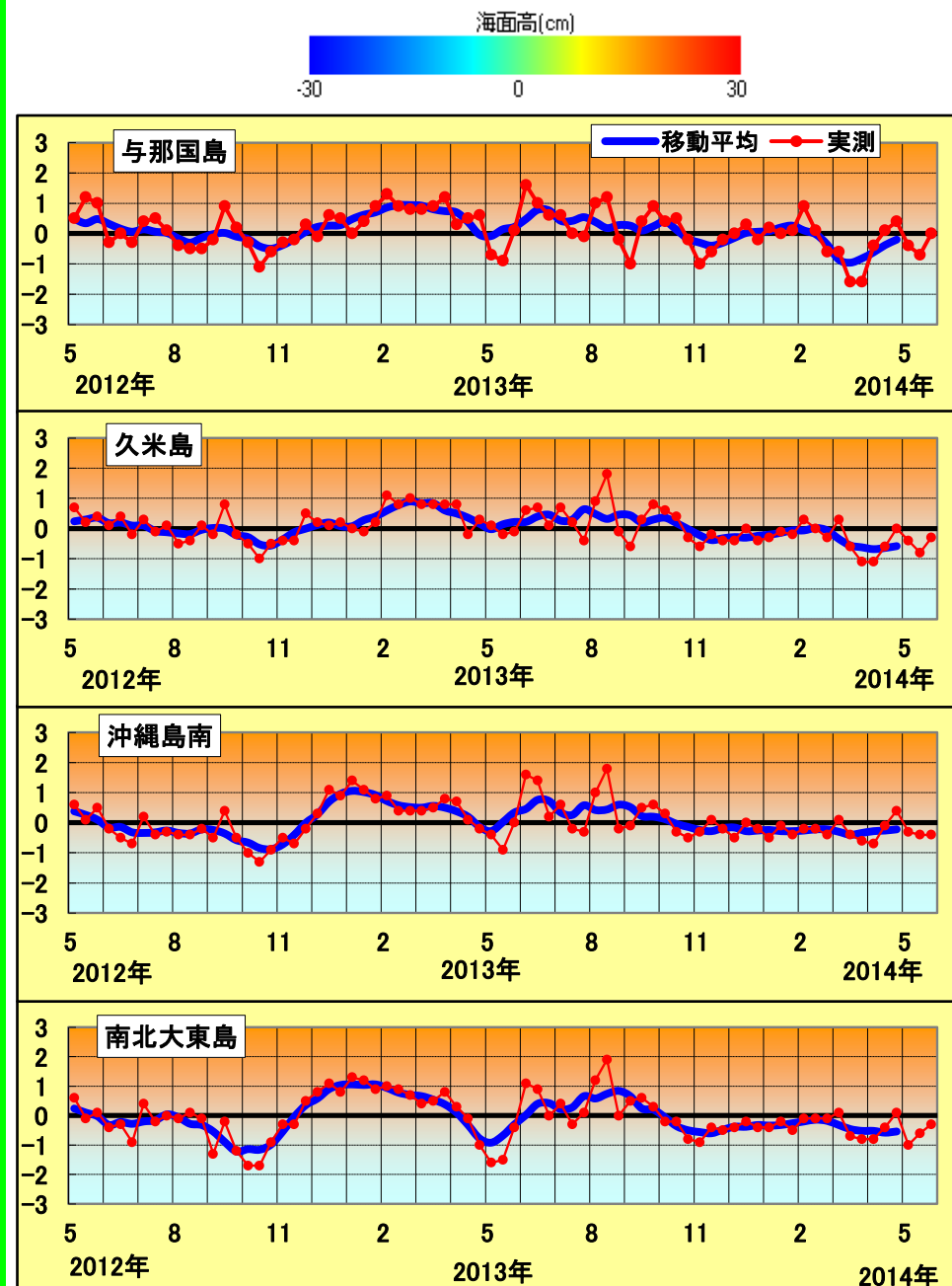


図2 沖縄近海における表面水温偏差(目盛りは旬)
資料：西日本海況旬報(長崎海洋気象台;2013年4月1日以降は沖縄気象台)

水温：5月の海面水温は、全般に前半はやや低め(−0.5℃程度)、後半は平年並み(±0.5℃程度)であった。現在、沖縄周辺海域の海面水温は概ね平年並み(±0.5℃程度)で推移している。一方、北緯27°東経130°30′付近を中心とする低気圧性(反時計回り)の中規模渦が存在しており、この付近の300~500mの水深帯で水温が1.0℃程度低くなっていることが図南丸の海洋観測(2014年6月16-18日)で確認された。

今後1ヶ月の表面水温は、宮古島、宝山・大九曾根付近でやや高め(+1.0℃程度)、大東諸島海域でやや低め(−1.0℃程度)の他は概ね平年並み(±0.5℃程度)で推移する見込み。

潮流：上述の中規模渦に伴う反時計回りの流れは、図南丸の海洋観測でも確認された。一方、北緯26°東経129°から北緯25°東経130°の海域では南東向け、宮古島の東岸には北東向けのかかなり強い流れが発生している模様。

- 参考資料
- ・気象庁：沖縄周辺の日別海水温・潮流
 - ・気象庁：海水温海流1ヶ月予報
 - ・沖縄気象台：沖縄県地方1か月予報
 - ・水産総合研究センター：FRA-ROMS

| 5月下旬の表面水温平年偏差 | |
|---------------|------|
| 与那国 | 平年並み |
| 久米島 | 平年並み |
| 沖縄島南 | 平年並み |
| 南北大東島 | 平年並み |

漁況

パヤオ漁業：沖縄島南部海域ではシビ、キハダ、伊良部ではシビの水揚げが多かった。

表1 4月のパヤオ漁業の漁協別漁獲量(t)

| 魚種名 | 糸満 | 港川 | 知念 | 沖縄市 | 南部計 | 伊良部 | 県内パヤオ総漁獲量 |
|------|------|------|------|------|------|------|-----------|
| シイラ | 1.9 | 2.6 | 0.7 | 1.4 | 6.5 | 3.1 | 9.6 |
| カガキ | 1.2 | 0.8 | 7.5 | 0.0 | 9.5 | 0.0 | 9.5 |
| 沖サワラ | 0.5 | 0.1 | 0.1 | 0.3 | 0.9 | 0.0 | 0.9 |
| カツオ | 0.1 | 0.0 | 0.0 | 0.1 | 0.2 | 3.3 | 3.6 |
| キハダ | 9.8 | 3.7 | 1.6 | 5.9 | 21.0 | 5.0 | 26.1 |
| シビ | 11.4 | 8.9 | 0.8 | 2.8 | 23.9 | 24.6 | 48.5 |
| メバチ | 1.6 | 0.0 | 0.1 | 0.3 | 2.0 | 0.0 | 2.0 |
| 計 | 26.5 | 16.2 | 10.7 | 10.8 | 64.1 | 36.1 | 100.2 |

※合計の15%以上を占める魚種の背景に色を付けて強調している。

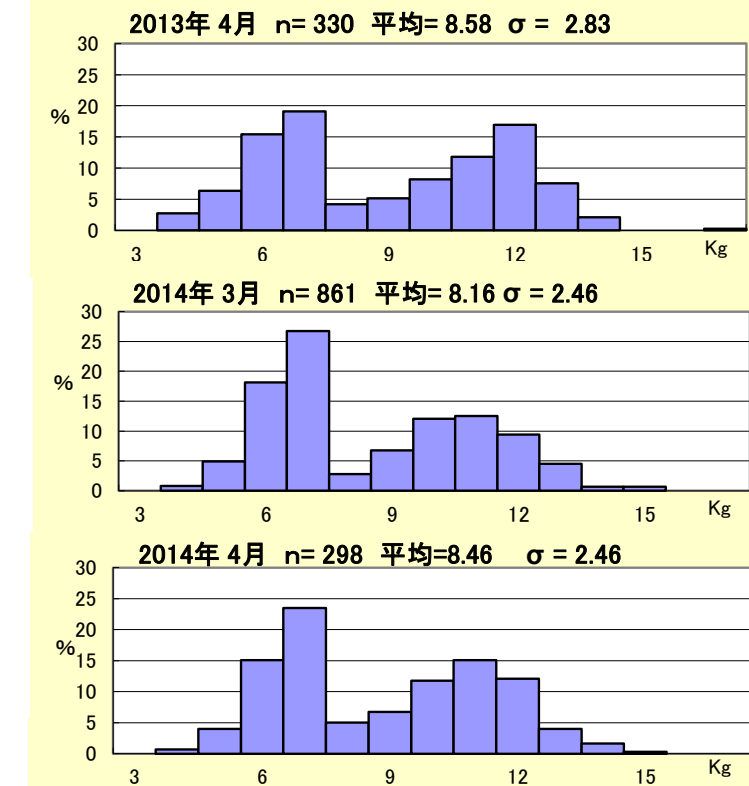
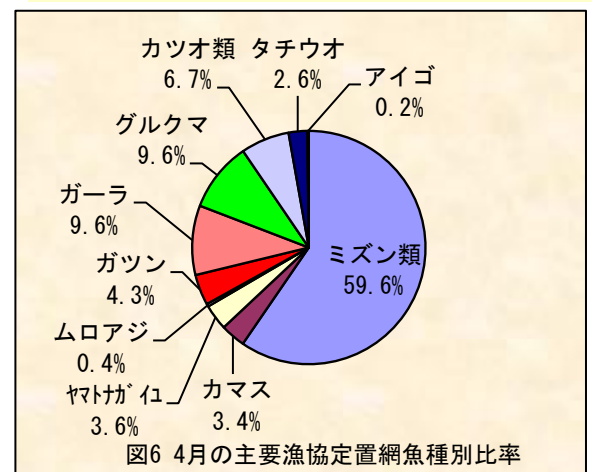
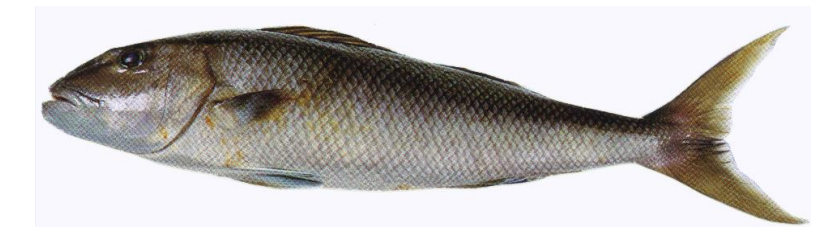


図3 糸満漁協のソデイカ重量(壺抜き)の頻度分布
nはデータ数：集計したソデイカの匹数
σは標準偏差：ソデイカの大きさにばらつきがあるほど数値が大きい

図3は重量から作成した頻度分布である。図4は県内のソデイカ漁獲量の推移と過去5年間の平均を示す。4月に糸満漁協で水揚げされたソデイカの平均重量は8.46kgで、昨年より0.12kg小さく、先月より、0.30kg大きかった。一方、4月のソデイカ漁獲量は、H22、H23、H24年の4月上回った。また、過去5年平均値を上回った(図4)。



定置網：4月の県内の漁獲状況は5,464.8kgで先月(5,895.5kg)と比べ減少した。主要漁協の漁獲ではミズン類が59.6%を占めた(表2、図6)。



アオチビキ(オーマチ、青マチ)

糸満ではシビが11.4t、キハダが9.8t漁獲された。港川ではシビが8.9t、キハダが3.7t、シイラが2.6t漁獲された。知念ではクロカジキが7.5t漁獲された。沖縄市ではキハダが5.9t、シビが2.8t漁獲された。伊良部ではシビが24.6t漁獲された(表1)。

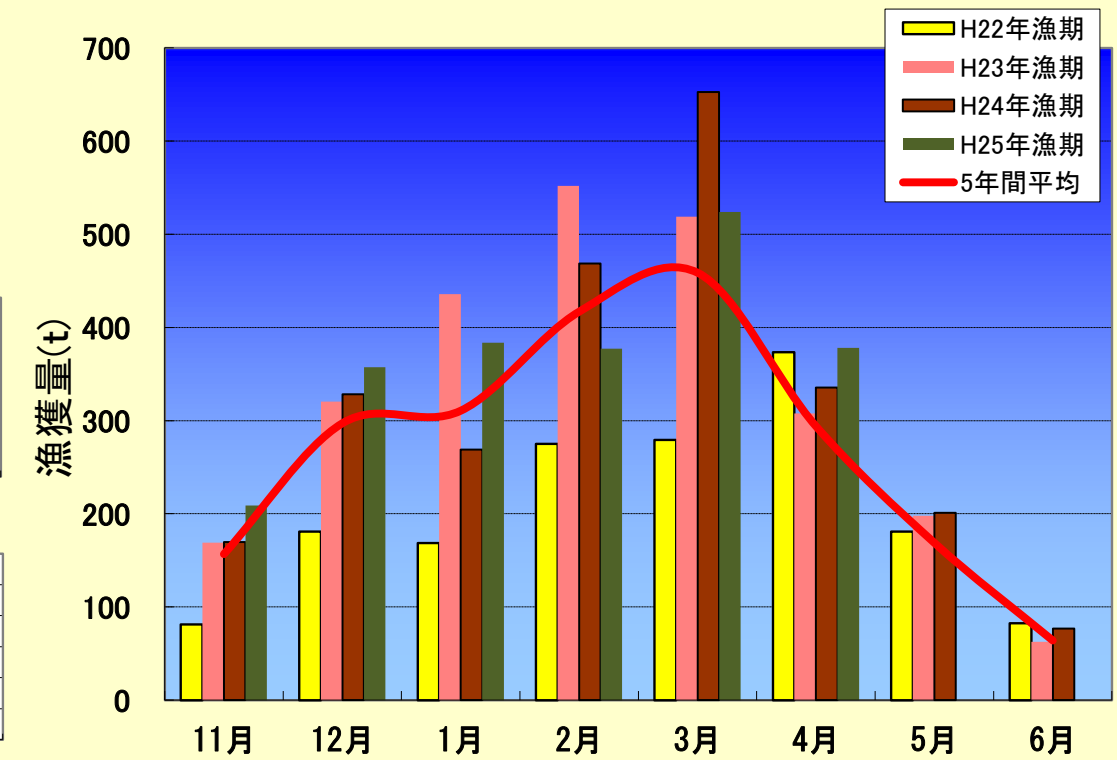


図4 ソデイカ月別漁獲量の推移

表2 4月の定置の主要魚種別漁獲量(kg)

| 魚種名 | 大型定置 | | | 小型定置 | | | 合計 | 県内定置総漁獲量 |
|------|---------|-------|-----|---------|------|------|---------|----------|
| | 読谷 | 知念 | 金武 | 名護 | 勝連 | 与那城 | | |
| ミズン類 | 1,528.2 | 0.0 | 0.0 | 1,389.0 | 0.0 | 8.0 | 2,927.2 | 2,945.7 |
| カマス | 145.4 | 3.8 | 0.0 | 6.6 | 2.4 | 0.0 | 168.9 | 278.8 |
| ヤトガイ | 175.2 | 0.0 | 0.0 | 0.0 | 0.0 | 0.0 | 175.2 | 181.0 |
| ムロアジ | 18.4 | 0.0 | 0.0 | 0.0 | 0.0 | 0.0 | 18.4 | 45.7 |
| ガツン | 149.9 | 38.8 | 0.0 | 17.0 | 3.6 | 0.0 | 209.3 | 237.5 |
| ガーラ | 261.2 | 183.0 | 0.0 | 16.8 | 9.4 | 2.7 | 473.1 | 664.9 |
| グルクマ | 415.0 | 51.7 | 0.0 | 0.0 | 7.1 | 0.0 | 473.8 | 507.7 |
| カツオ類 | 330.9 | 0.0 | 0.0 | 0.0 | 0.0 | 0.0 | 330.9 | 340.6 |
| タチウオ | 0.0 | 120.1 | 0.0 | 2.5 | 4.5 | 0.0 | 127.1 | 138.6 |
| アイゴ | 1.3 | 0.7 | 0.0 | 5.6 | 0.0 | 2.3 | 9.9 | 124.3 |
| 合計 | 3,025.5 | 398.1 | 0.0 | 1,437.5 | 27.0 | 13.0 | 4,913.8 | 5,464.8 |

※合計の15%以上を占める魚種の背景に色を付けて強調している。