

漁海況情報

2013年(平成25年)11月 第492号

最新情報：沖縄県水産海洋技術センターHP
URL: <http://www.pref.okinawa.jp/fish/>
海況案内人のページを参照してください。



携帯電話からのアクセスはこちらへ(QRコード)

沖縄県水産海洋技術センター
901-0354 沖縄県糸満市喜屋武1528
電話 098-852-4530・4531
FAX 098-852-4533

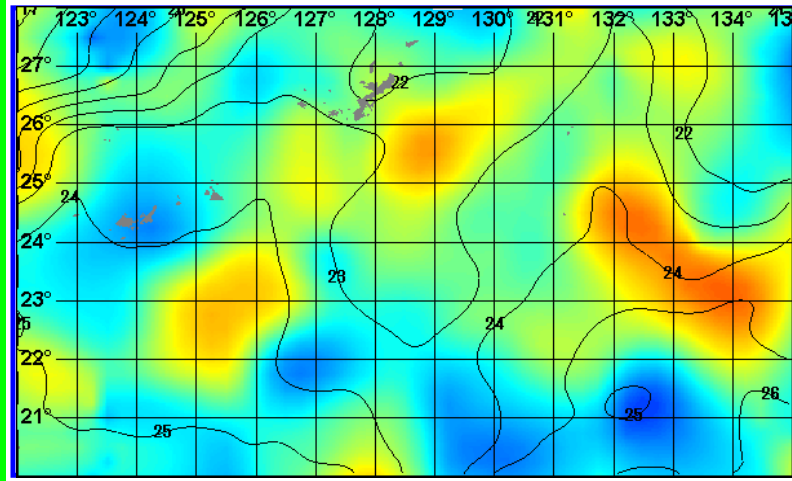


図1. 表面水温(等温度線)・海面高度分布(塗り分け)図 (2013年12月23日)

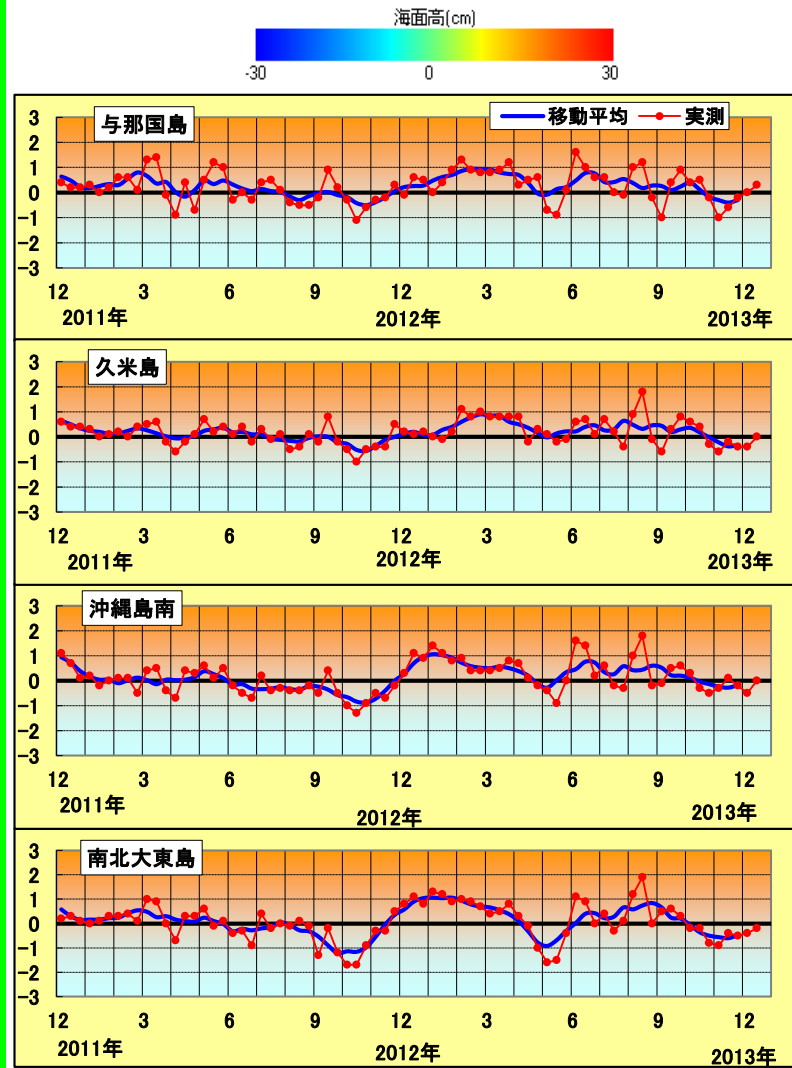


図2 沖縄近海における表面水温偏差(目盛りは旬)
資料：西日本海況旬報(長崎海洋気象台; 2013年4月1日以降は沖縄気象台)

水温：12月23日現在の水温は、全般に平年並み(±0.5℃程度)となっている。一方、北緯25~20° 東経129~130°付近は水深500m以深まで海水温が低くなっている模様で、今後、この低水温帯は西進する模様。

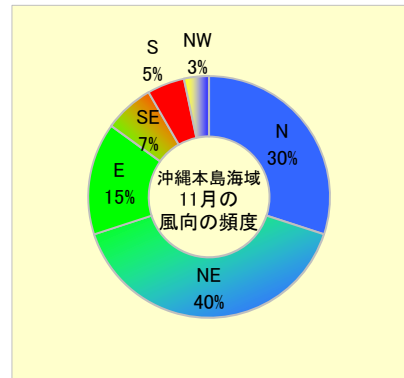
今後1ヶ月の表面水温は、沖縄本島、久米島周辺では平年並み(±0.5℃程度)、その他は、前半、やや低め(-1.0℃程度)、後半、低めからやや低め(-1.5~1.0℃程度)で推移する見込み。

潮流：大東諸島近海、北緯25~20° 東経130~131°付近には南方から比較的に強い流れが北上している模様。

参考資料

- ・気象庁：沖縄周辺の日別海水温・潮流
- ・気象庁：海水温海流1ヶ月予報
- ・沖縄気象台：沖縄県地方1か月予報
- ・水産総合研究センター：FRA-ROMS

12月中旬の表面水温平年偏差	
与那国	平年並み
久米島	平年並み
沖縄島南	平年並み
南北大東島	平年並み



漁況

パヤオ漁業：沖縄島南部海域ではシイラ、キハダ、シビ、伊良部ではシイラ、シビ、キハダの水揚げが多かった。

表1 11月のパヤオ漁業の漁協別漁獲量(t)

魚種名	糸満	港川	知念	沖縄市	南部計	伊良部	県内パヤオ総漁獲量
シイラ	6.5	6.0	1.7	4.6	18.8	10.5	50.6
カササギ	0.1	0.0	0.1	0.0	0.1	0.0	1.6
沖サワラ	1.0	0.2	0.2	0.5	1.8	0.1	3.6
カツオ	0.0	0.0	0.0	0.0	0.1	2.6	3.0
キハダ	8.2	4.4	1.9	3.6	18.1	6.9	33.1
シビ	4.9	2.0	1.9	1.0	9.8	9.2	20.8
メバチ	1.0	0.0	0.4	0.2	1.7	0.0	2.0
計	21.7	12.7	6.2	9.8	50.4	29.4	114.8

※合計の15%以上を占める魚種の背景に色を付けて強調している。



テンジクダツ(シジャー、マルシジャー)

糸満ではキハダが8.2t、シイラが6.5t、シビが4.9t漁獲された。港川ではシイラが6.0t、キハダが4.4t、シビが2.0t漁獲された。知念ではキハダが1.9t、シビが1.9t、シイラが1.7t漁獲された。沖縄市ではシイラが4.6t、キハダが3.6t漁獲された。伊良部ではシイラが10.5t、シビが9.2t、キハダが6.9t漁獲された(表1)。

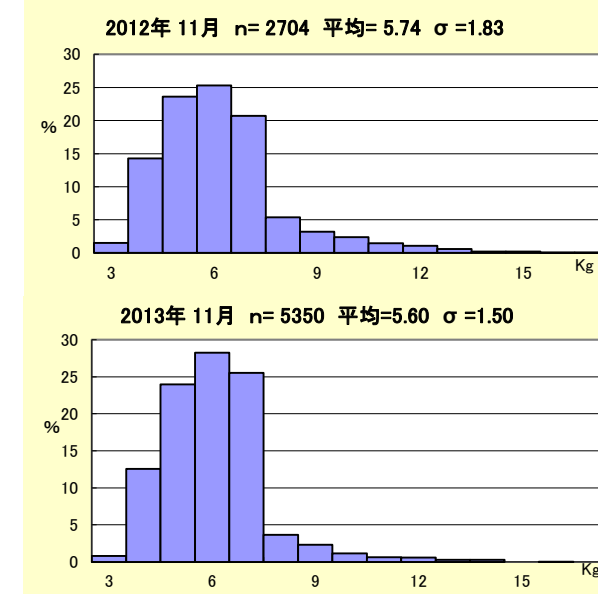


図3 糸満漁協のソデイカ重量(臺抜き)の頻度分布

nはデータ数：集計したソデイカの匹数
σは標準偏差：ソデイカの大きさにばらつきがあるほど数値が大きい

図3は重量から作成した頻度分布である。図4は県内のソデイカ漁獲量の推移と過去5カ年の平均を示す。11月に糸満漁協で水揚げされたソデイカの平均重量は5.60kgで、昨年より0.14kg小さかった。一方、11月のソデイカ漁獲量は、H22、H23、H24年の11月上回った。また、過去5カ年平均値を上回った(図4)。

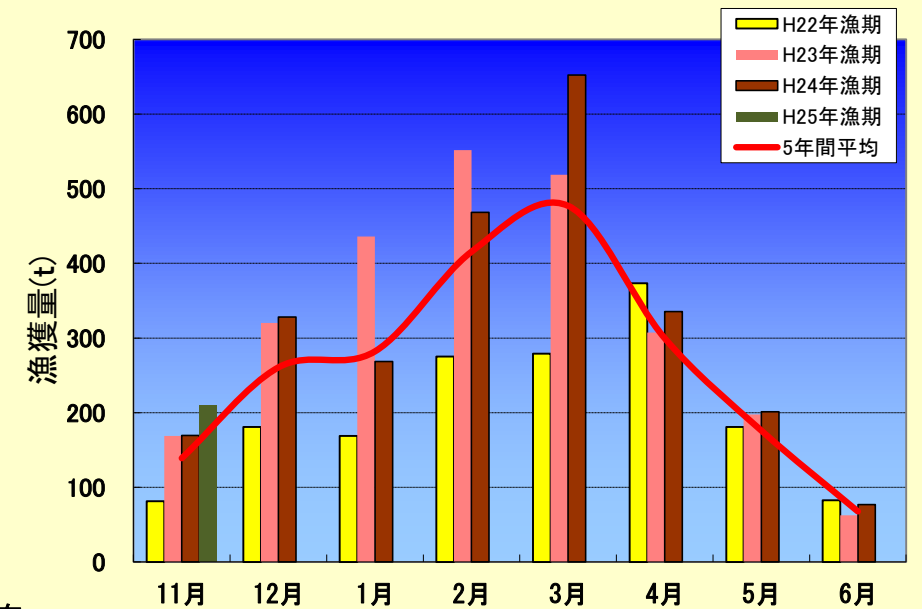


図4 ソデイカ月別漁獲量の推移

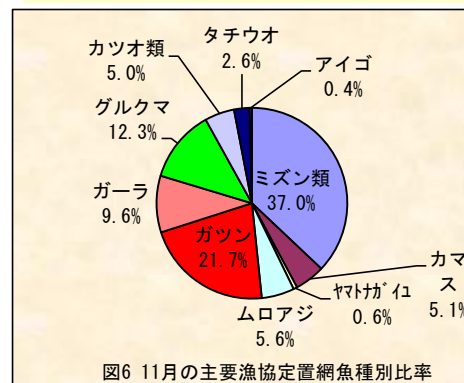


図6 11月の主要漁協定置網魚種別比率

定置網：11月の県内の漁獲状況は6,058.4kgで先月(4,645.7kg)と比べ増加した。主要漁協の漁獲ではミズン類が37.0%、ガツンが21.7%を占めた(表2、図6)。

表2 11月の定置の主要魚種別漁獲量(kg)

魚種名	大型定置			小型定置			合計	県内定置総漁獲量
	読谷	知念	金武	名護	勝連	与那城		
ミズン類	251.3	5.5	0.0	1,725.5	10.1	249.8	0.0	2,242.2
カマス	89.9	105.4	0.0	42.3	17.3	0.0	56.0	310.9
ヤマトガイユ	34.6	0.0	0.0	3.5	0.0	0.0	0.0	38.1
ムロアジ	180.7	154.6	0.0	0.8	0.0	0.0	0.0	336.1
ガツン	869.6	314.5	0.0	47.1	30.1	53.0	0.0	1,314.3
ガーラ	272.2	250.5	0.0	29.6	14.4	5.8	8.6	581.1
グルクマ	247.8	338.4	0.0	78.4	79.6	0.0	0.0	744.2
カツオ類	296.5	1.1	0.0	0.0	6.9	0.0	0.0	304.5
タチウオ	1.3	139.2	0.0	2.7	17.1	0.0	0.0	160.3
アイゴ	0.0	0.0	0.0	7.0	13.9	0.0	1.4	22.3
合計	2,243.9	1,309.2	0.0	1,936.9	189.4	308.6	66.0	6,054.0

※合計の15%以上を占める魚種の背景に色を付けて強調している。