

漁海況情報

2011年(平成23年)1月 第458号



↑携帯電話からのアクセスはこちらへ(QRコード)

沖縄県水産海洋研究センター
901-0305 沖縄県糸満市西崎1丁目3番1号
電話 098-994-3593・3597
FAX 098-995-2357

最新情報：沖縄県水産海洋研究センターHP URL:<http://www.pref.okinawa.jp/fish/>
海況案内人のページを参照してください。

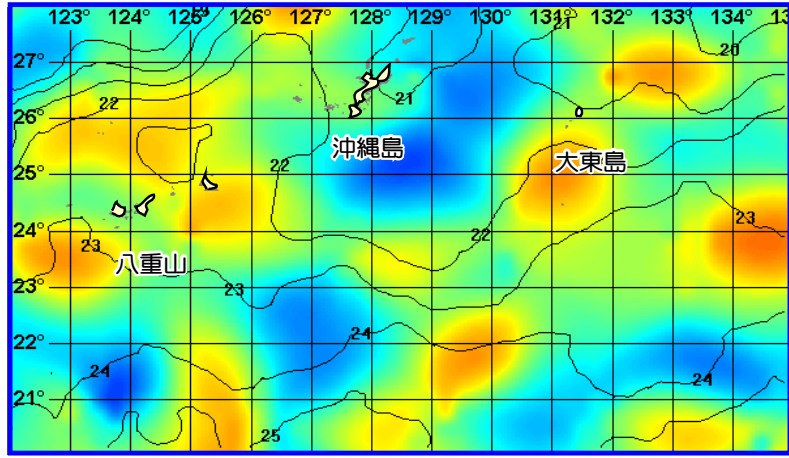


図1. 表面水温分布図(23年3月9日) 資料：東シナ海海況速報(漁業情報サビセンサー)

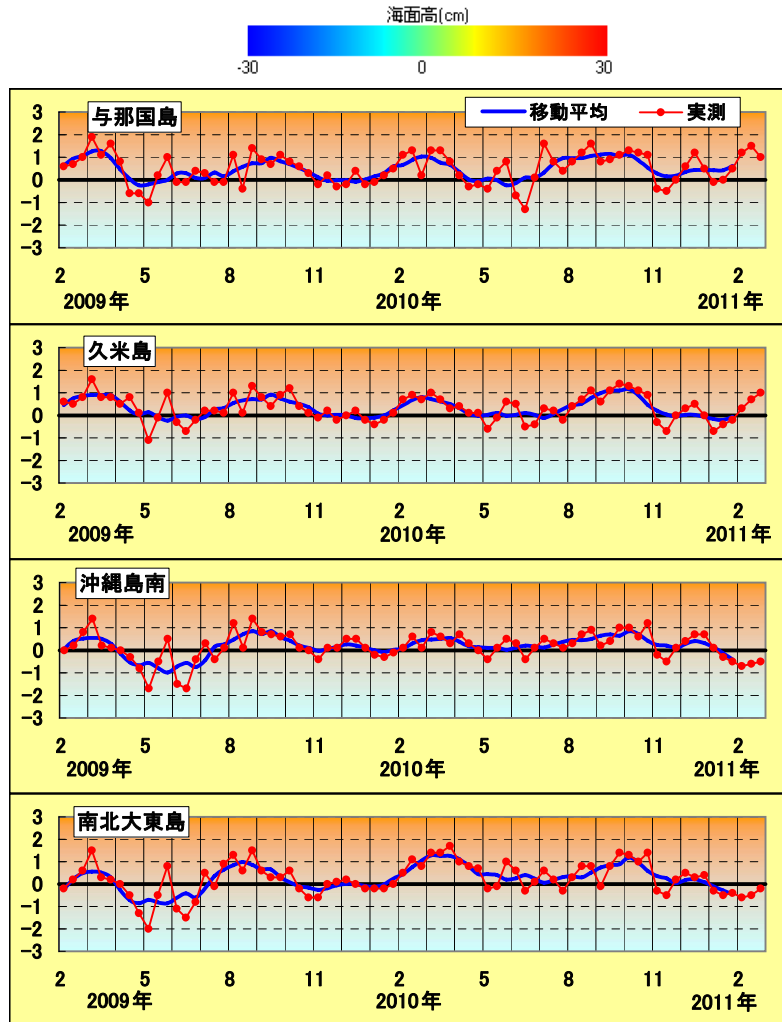


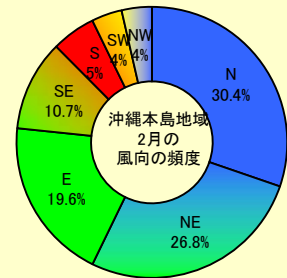
図2 沖縄近海における表面水温偏差(目盛りは旬)
資料：西日本海況旬報(長崎海洋気象台)

水温：3月中旬から4月中旬の水温は、本島周辺では前半やや低め(-0.5℃程度)、後半平年並み(±0.5℃以内)、沖縄南方海域では前半低め(-1.0℃程度)、後半やや低め(-0.5℃程度)、大東諸島周辺海域では、前半、後半共に平年並み(±0.5℃以内)で推移する見込み。

潮流：調査船図南丸により、黒潮流軸は北緯26度30分、東経126度付近にあり通常より久米島寄り(2月28日～3月2日観測)、また北緯25度、東経127度30分付近を中心に反時計回りの潮流(3月8日～11日)が観測された。

参考資料
海水温・海流1ヶ月予報
：気象庁地球環境・海洋部3月10日発表
西日本海況旬報

2月の表面水温平年偏差	
与那国	高め
久米島	高め
沖縄島南	やや低め
南北大東島	平年並み



漁況

パヤオ漁業：沖縄島南部海域では、キハダ、シビ、伊良部では、シビ、キハダ、の水揚げが多かった。

表1 1月のパヤオ漁業の漁協別漁獲量(t)

魚種名	糸満	港川	知念	沖縄市	南部計	伊良部	県内パヤオ総漁獲量
シイラ	1.7	1.5	0.5	0.5	4.1	1.0	7.9
カサギ	0.1	0.2	0.1	0.0	0.4	0.0	7.0
沖サワラ	0.1	0.0	0.0	0.0	0.2	0.0	0.3
カツオ	0.1	0.0	0.0	0.0	0.1	1.4	2.7
キハダ	16.2	6.3	2.6	3.4	28.4	3.7	35.2
シビ	6.9	3.4	1.4	1.5	13.1	13.2	15.9
メバチ	0.5	0.0	0.1	0.8	1.4	0.0	1.5
計	25.5	11.4	4.7	6.2	47.8	19.2	70.5

※合計の15%以上を占める魚種の背景に色を付けて強調している。



マブタシマアジ(オーガシ)

糸満ではキハダ(10kg以上)が16.2t、シビが6.9t、港川ではキハダが6.3t、シビが3.4t、知念ではキハダが2.6t、シビが1.4t、沖縄市ではキハダが3.4t、シビが1.5t、伊良部ではシビ13.2t、キハダが3.7t、漁獲された(表1)

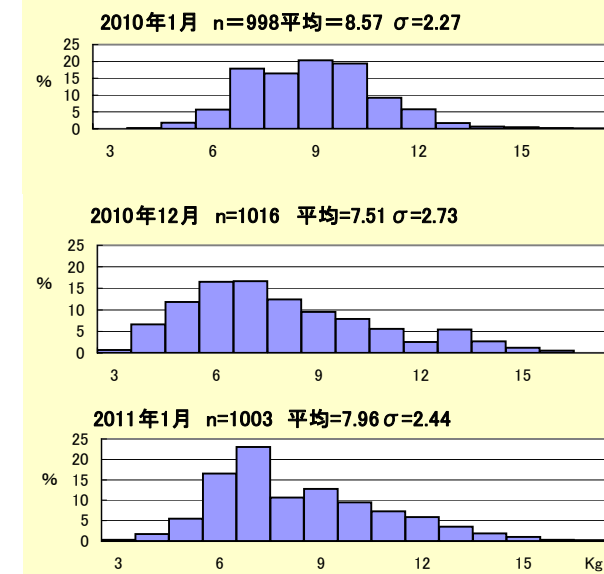


図3 糸満漁協のソデイカ重量(壺抜き)の頻度分布
nはデータ数：集計したソデイカの匹数
σは標準偏差：ソデイカの大きさにばらつきが大きいほど数値が大きい

図3は重量から作成した頻度分布である。図4は県内のソデイカ漁獲量の推移と過去5カ年の平均を示す。1月に糸満漁協で水揚げされたソデイカの平均重量は7.96kgで、昨年12月より0.45kg大きくなり、昨年1月より0.61kg小さかった(図3)。一方、1月のソデイカ漁獲量は先月同様、過去5カ年平均値に比べて低く推移した(図4)。

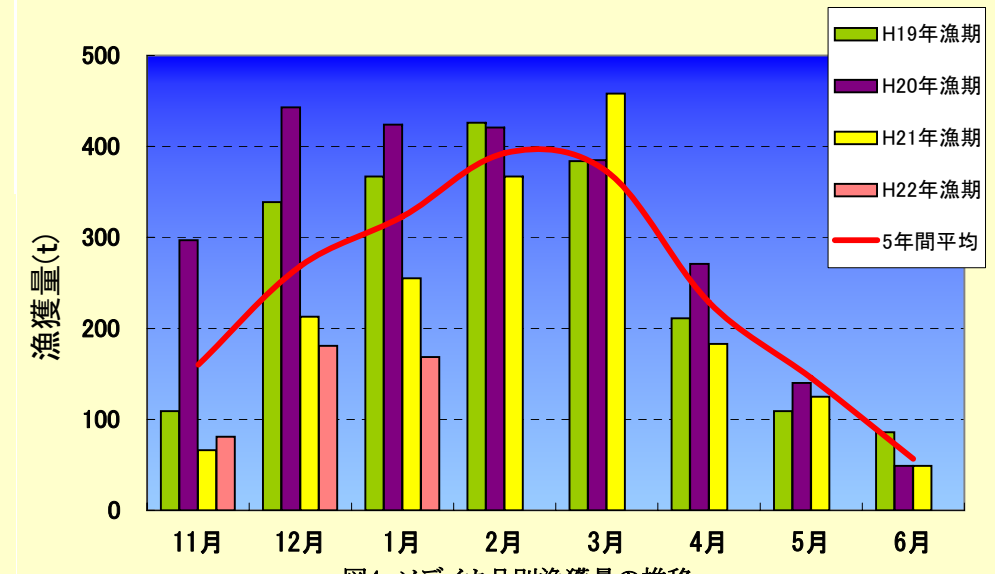


図4 ソデイカ月別漁獲量の推移

表3 1月の定置の主要魚種別漁獲量(kg)

魚種名	大型定置				小型定置				合計	県内定置総漁獲量
	読谷	知念	石川	金武	名護	勝連	与那城	金武		
ミズン類	1,887.8	0.0	8.0	350.7	967.0	3.0	0.0		3,216.5	3,487.6
カマス	22.8	62.0	10.3	37.6	12.9	22.5	19.8		187.9	198.0
ヤマトガイ	7.1	0.0	0.0	0.0	0.0	0.0	0.0		7.1	7.1
ムロアジ	5.7	17.6	0.0	3.0	1.3	1.5	0.0		29.1	29.1
ガツン	2,497.7	57.7	110.5	101.4	8.8	23.4	3.4		2,802.9	2,802.9
ガーラ	42.3	12.3	5.1	26.1	8.7	14.3	0.6		109.4	122.5
グルクマ	1.8	15.0	0.0	183.0	0.0	6.5	16.6		222.9	228.6
カツオ類	6.4	98.6	0.0	24.6	7.4	56.9	246.4		440.3	440.3
タチウオ	3.1	168.7	0.0	1.0	6.7	2.3	0.0		181.8	182.3
アイゴ	0.0	6.5	0.0	21.7	0.7	34.2	12.1		75.2	181.2
合計	4,474.7	438.4	133.9	749.1	1,013.5	164.6	298.9	0.0	7,273.1	7,679.6

※合計の15%以上を占める魚種の背景に色を付けて強調している。

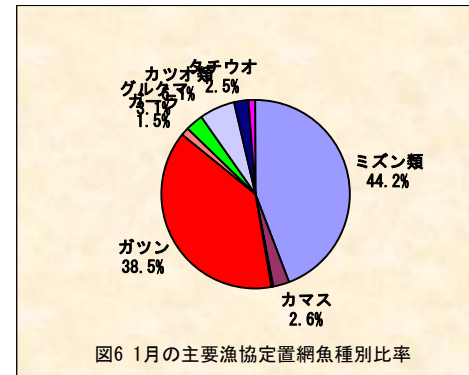


図6 1月の主要漁協定置網魚種別比率
定置網：1月の県内の漁獲状況は、7,679.6kgで先月(8,100.6kg)と比べ減少した。主要漁協の漁獲ではミズンが44.2%、ガツン類が38.5%、を占めた(表3、図6)。