

漁海況情報

2010年(平成22年)12月 第457号

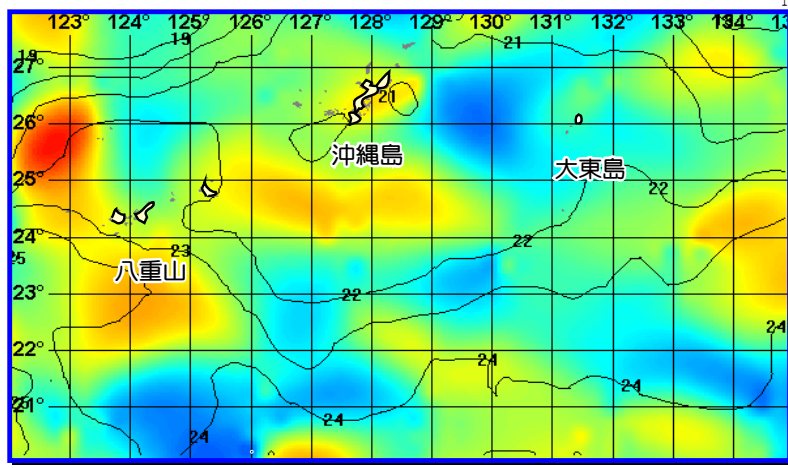


↑携帯電話からのアクセスはこちらへ(QRコード)

沖縄県水産海洋研究センター

901-0305 沖縄県糸満市西崎1丁目3番1号
電話 098-994-3593・3597
FAX 098-995-2357

最新情報：沖縄県水産海洋研究センターHP URL:<http://www.pref.okinawa.jp/fish/>
海況案内人のページを参照してください。



水温：2月上旬から下旬の水温は、本島周辺では前半低め(-1.0℃程度)、後半半年並み(±0.5℃以内)からやや低め(-0.5℃程度)、沖縄南方海域では前半、後半共に低め(-1.0℃程度)、大東諸島周辺海域では、前半、後半共にやや低め(-0.5℃程度)で推移する見込み。

潮流：北緯26度、東経130度から北緯23度、東経128度にかけて南西向けの比較的に強い強い潮流が発生している模様。また、北緯26度、東経128度付近では東向きのやや強い潮流が調査船南丸によって観測された(観測日：2月1日～2日)。

参考資料
海水温・海流1ヶ月予報
：気象庁地球環境・海洋部1月31日発表
西日本海況情報
：長崎海洋気象台2月2日発表

図1. 表面水温分布図(22年2月12日) 資料：東シナ海海況速報(漁業情報サービスセンター)

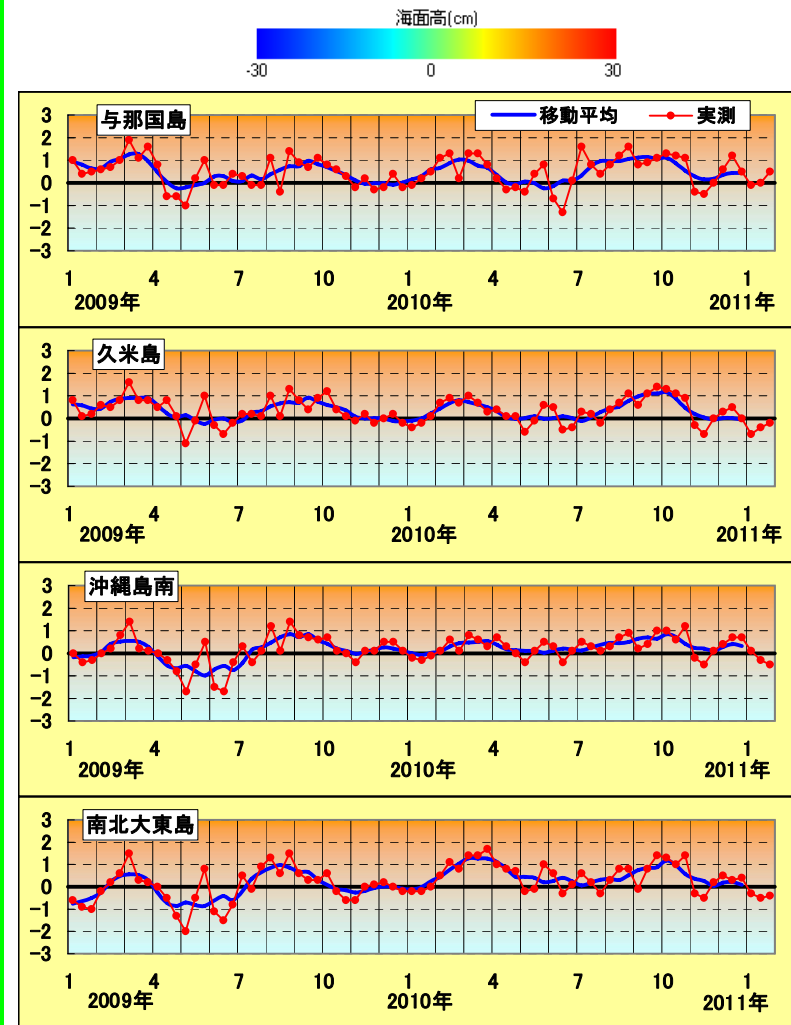
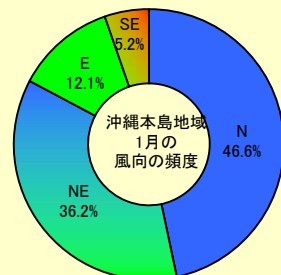


図2 沖縄近海における表面水温偏差(目盛りは旬) 資料：西日本海況旬報(長崎海洋気象台)

1月の表面水温年偏差	
与那国	やや高め
久米島	年並み
沖縄島南	やや低め
南北大東島	年並み



漁況

パヤオ漁業：沖縄島南部海域では、キハダ、シビ、伊良部では、シビ、キハダ、の水揚げが多かった。

表1 12月のパヤオ漁業の漁協別漁獲量(t)

魚種名	糸満	港川	知念	沖縄市	南部計	伊良部	県内パヤオ総漁獲量
シイラ	3.0	2.9	0.8	2.4	9.1	3.7	18.9
カサギ	0.5	0.4	0.1	0.0	1.0	0.0	11.4
沖サワラ	0.2	0.1	0.2	0.2	0.7	0.1	1.0
カツオ	0.2	0.0	0.0	0.0	0.3	3.1	5.1
キハダ	20.1	14.1	6.2	10.6	50.9	11.1	72.9
シビ	4.2	4.5	2.7	2.7	14.0	11.9	30.9
メバチ	1.7	0.1	1.0	4.4	7.2	0.0	8.1
計	29.9	22.0	10.9	20.4	83.2	30.0	148.3

※合計の15%以上を占める魚種の背景に色を付けて強調している。



ナンヨウキンメ

糸満ではキハダ(10kg以上)が20.1t、港川ではキハダが14.1t、シビが4.5t、知念ではキハダが6.2t、シビが2.7t、沖縄市ではキハダが10.6t、メバチが4.4t、伊良部ではシビ11.9t、キハダが11.1t、漁獲された(表1)

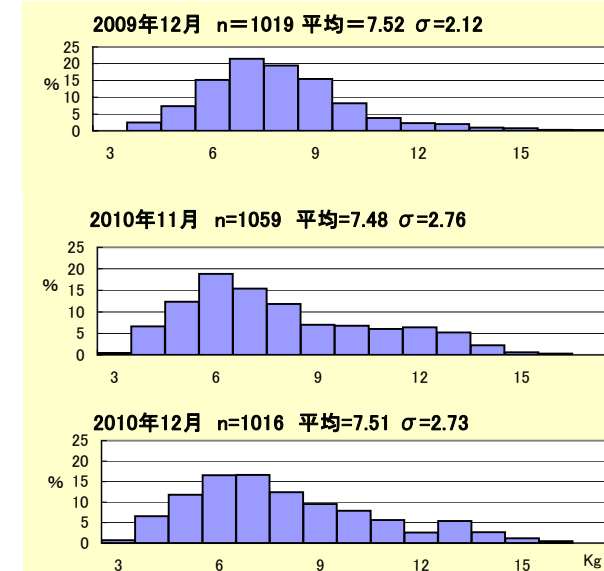


図3 糸満漁協のソデイカ重量(壺抜き)の頻度分布
nはデータ数：集計したソデイカの匹数
σは標準偏差：ソデイカの大きさにばらつきが大きいほど数値が大きい

図3は重量から作成した頻度分布である。図4は県内のソデイカ漁獲量の推移と過去5カ年の平均を示す。12月に糸満漁協で水揚げされたソデイカの平均重量は7.51kgで、11月より0.03kg大きくなり、昨年12月の平均重量より0.01kg小さかった(図3)。一方、12月のソデイカ漁獲量は先月同様、過去5カ年平均値に比べて低く推移した(図4)。

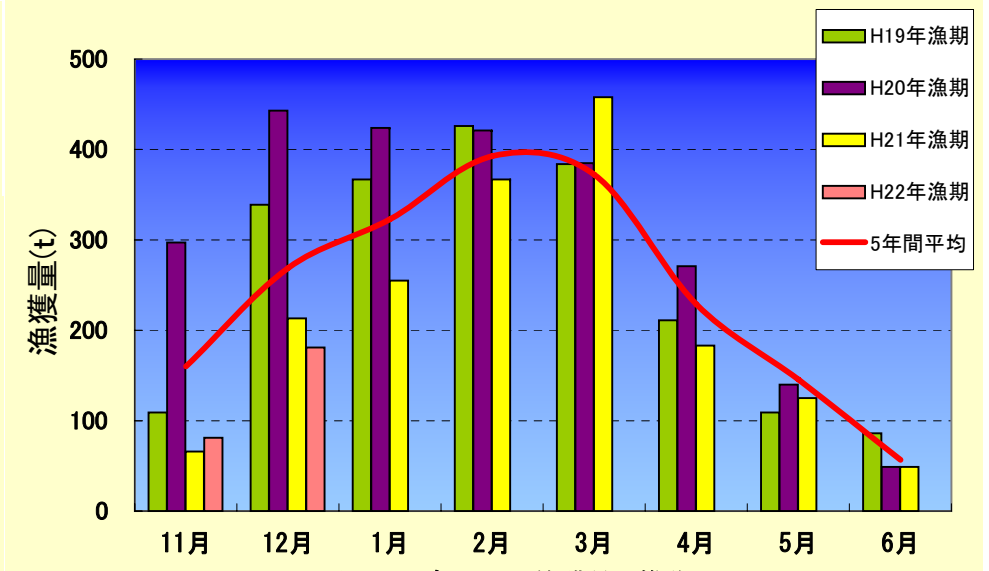


図4 ソデイカ月別漁獲量の推移

表3 11月の定置の主要魚種別漁獲量(kg)

魚種名	大型定置				小型定置				合計	県内定置総漁獲量
	読谷	知念	石川	金武	名護	勝連	与那城	金武		
ミズン類	615.3	1.3	0.0	846.5	876.0	51.5	85.0		2,475.6	2,499.3
カマス	111.4	87.5	20.7	51.7	10.0	9.6	26.1		317.0	329.6
ヤマトガイ	13.7	0.0	0.0	0.0	1.4	0.0	15.7		30.8	30.8
ムロアジ	22.4	167.4	1.0	0.0	0.0	0.0	0.0		190.8	190.8
ガツン	1,736.3	368.8	324.2	357.4	29.9	41.2	44.2		2,902.0	2,903.8
ガーラ	218.0	59.8	47.5	60.9	32.1	20.4	19.6		458.3	524.6
グルクマ	41.9	49.0	0.0	399.0	2.9	33.4	11.5		537.7	543.8
カツオ類	77.0	23.5	13.0	324.9	6.4	114.1	126.7		685.6	685.6
タチウオ	24.1	219.5	1.0	0.0	6.1	3.8	0.6		255.1	258.8
アイゴ	0.4	0.2	0.5	3.4	0.4	39.9	8.7		53.5	133.5
合計	2,860.5	977.0	407.9	2,043.8	965.2	313.9	338.1	0.0	7,906.4	8,100.6

※合計の15%以上を占める魚種の背景に色を付けて強調している。

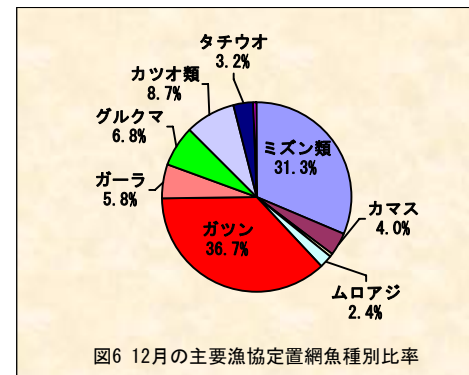


図6 12月の主要漁協定置網魚種別比率

定置網：12月の県内の漁獲状況は、8,100.6kgで先月(10,568.6kg)と比べ減少した。主要漁協の漁獲ではガツンが36.7%、ミズン類が31.3%、を占めた(表3、図6)。