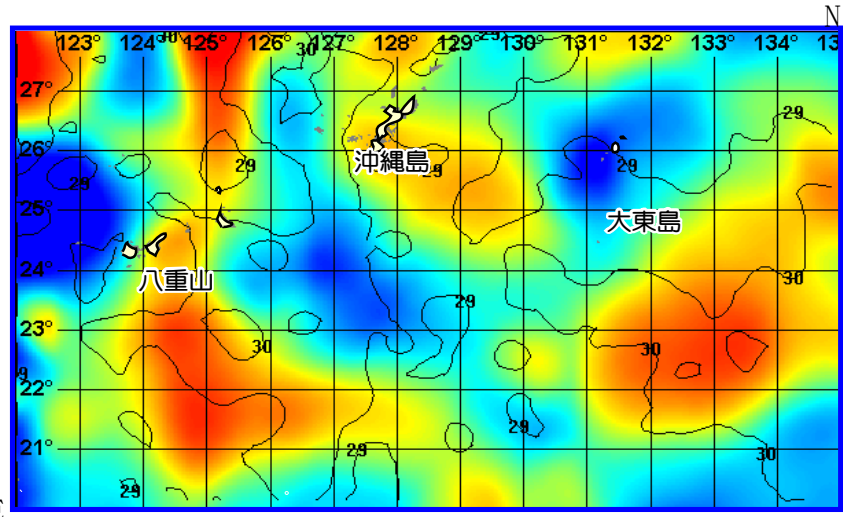


漁海況情報

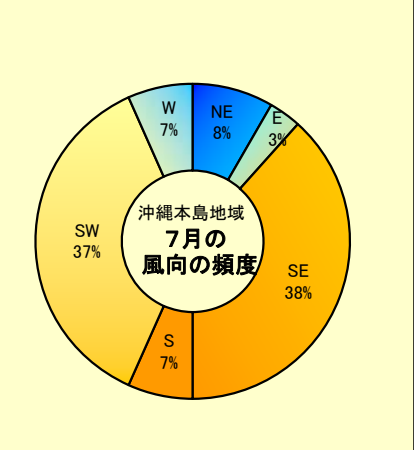
2009年(平成21年)7月 第440号

沖縄県水産海洋研究センター
901-0305 沖縄県糸満市西崎1丁目3番1号
電話 098-994-3593・3597
FAX 098-995-2357



| 地域 | 表面水温 | 先月との差 |
|---------|---------|--------|
| 与那国・八重山 | 30~31°C | 0~+1°C |
| 宮古島 | 30~31°C | 0~+1°C |
| 久米島 | 30~31°C | 0~+1°C |
| 沖縄島南 | 28~29°C | -1~0°C |
| 南北大東島 | 28~29°C | -1~0°C |

海況：今後1ヶ月間の沖縄周辺および東シナ海南部の海水温は平年並みからやや高めに推移する見込みです(8月20日；気象庁地球環境・海洋部発表)。また、石垣気象台の観測では潮位の高い状態が続いていますので引き続き注意してください(図1参照)。



那覇の風向風速予報：7月は、南よりの風が全体の約81.7%を占めた。また、沖縄本島では風速9m以上の観測日は11日で風の弱い日が多かった。(琉球新報天気欄より)

| 地域 | 偏差 |
|------|------|
| 与那国 | 平年並み |
| 久米島 | 平年並み |
| 沖縄島南 | 平年並み |
| 大東島 | やや高め |

漁況

パヤオ漁業：沖縄島南部海域では、キハダ、シビ、伊良部では、カツオ、シビ、キハダの水揚げが多かった。

表1 7月のパヤオ漁業の漁協別漁獲量(t)

| 魚種名 | 糸満 | 港川 | 知念 | 沖縄市 | 南部計 | 伊良部 | 県内パヤオ総漁獲量 |
|------|-------|------|-------|-------|-------|-------|-----------|
| シイラ | 0.14 | 0.14 | 0.00 | 0.03 | 0.31 | 0.11 | 0.81 |
| カサヅキ | 1.05 | 0.00 | 0.33 | 0.08 | 1.46 | 0.00 | 9.10 |
| 沖サワラ | 0.41 | 0.07 | 0.08 | 0.06 | 0.62 | 0.13 | 1.59 |
| カツオ | 0.46 | 0.04 | 0.39 | 0.23 | 1.12 | 35.24 | 37.85 |
| キハダ | 19.97 | 0.20 | 4.95 | 0.82 | 25.94 | 14.32 | 75.16 |
| シビ | 5.67 | 3.14 | 4.22 | 6.01 | 19.05 | 14.59 | 40.73 |
| メバチ | 2.42 | 0.00 | 0.17 | 4.50 | 7.09 | 0.00 | 9.29 |
| 計 | 30.13 | 3.59 | 10.14 | 11.73 | 55.59 | 64.38 | 174.53 |

表2 6~10月のキハダ(10kg以上)漁獲量(t)

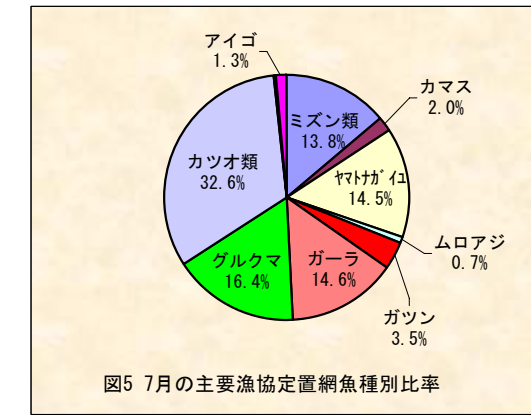
| 年/月 | 6月 | 7月 | 8月 | 9月 | 10月 | 6-10計 |
|-------|------|------|------|------|------|-------|
| 2005年 | 24.3 | 17.9 | 43.7 | 30.7 | 16.9 | 133.5 |
| 2006年 | 18.2 | 27.0 | 43.1 | 45.4 | 30.8 | 164.5 |
| 2007年 | 10.6 | 22.9 | 22.7 | 30.0 | 24.9 | 111.0 |
| 2008年 | 9.3 | 13.1 | 30.7 | 21.0 | 26.1 | 100.2 |
| 2009年 | 40.5 | 25.9 | | | | 66.4 |

表3 6~10月のシビ(10kg未満)漁獲量(t)

| 年/月 | 6月 | 7月 | 8月 | 9月 | 10月 | 6-10計 |
|-------|------|------|------|------|------|-------|
| 2005年 | 15.2 | 29.1 | 30.7 | 26.7 | 14.4 | 116.0 |
| 2006年 | 59.7 | 35.8 | 44.9 | 34.9 | 33.2 | 208.5 |
| 2007年 | 14.2 | 26.9 | 21.8 | 56.4 | 27.2 | 146.6 |
| 2008年 | 21.8 | 26.3 | 19.1 | 20.0 | 25.8 | 113.1 |
| 2009年 | 16.6 | 19.0 | | | | 35.6 |

表4 6~10月のシイラ漁獲量(t)

| 年/月 | 6月 | 7月 | 8月 | 9月 | 10月 | 6-10計 |
|-------|-----|-----|-----|------|-----|-------|
| 2005年 | 4.6 | 1.5 | 2.7 | 3.0 | 6.3 | 18.1 |
| 2006年 | 4.1 | 0.9 | 2.1 | 15.3 | 8.3 | 30.7 |
| 2007年 | 9.6 | 0.9 | 2.2 | 8.8 | 6.1 | 27.6 |
| 2008年 | 1.2 | 0.4 | 1.8 | 3.1 | 7.4 | 13.8 |
| 2009年 | 1.8 | 0.3 | | | | 2.1 |



定置網：7月の全体の漁獲状況は、先月(15,415.1kg)と比べて減少した。カツオ類の漁獲が32.6%、グルクマが16.4%を占めた(表3、図5)



トビウオ(とんぶー)
糸満では、キハダ(10kg以上)が19.97t、シビ(10kg未満)が5.67t漁獲された。港川でシビが3.14t、知念ではキハダが4.95t、シビが4.22t、沖縄市でシビが6.01t、メバチが4.50t、伊良部では、カツオが35.24t、シビが14.59t、キハダが14.32t漁獲された(表1)

沖縄本島南部海域における過去5年間の6~10月期のキハダとシビ、シイラの漁獲量を表2~4に示した。7月のキハダの漁獲量は25.9tで、6月(40.5t)に比べて漁獲量が減少した。昨年の7月(13.1t)を上回った(図3)。

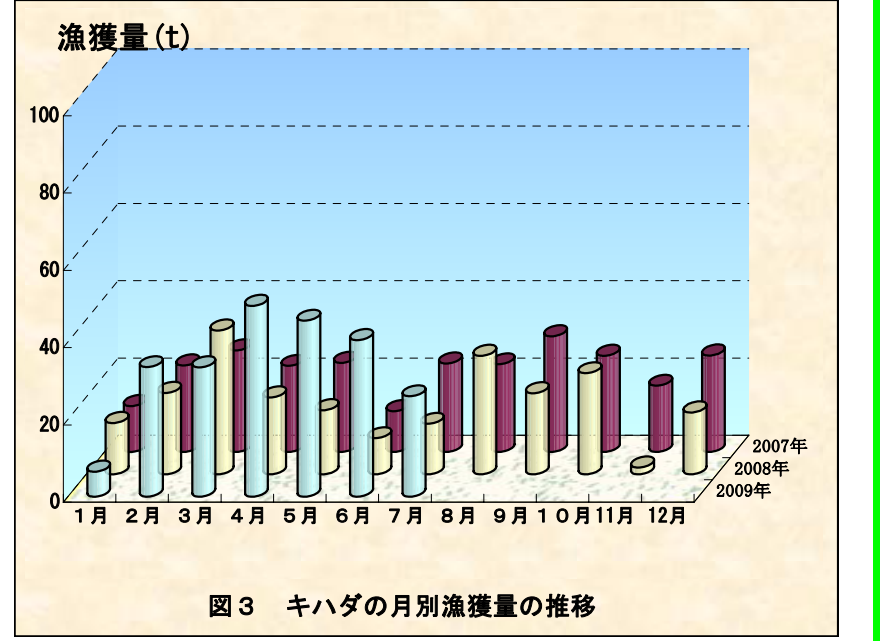


図3 キハダの月別漁獲量の推移

表3 7月の定置の主要魚種別漁獲量(kg)

| 魚種名 | 大型定置 | | | | 小型定置 | | | 合計 | 県内定置総漁獲量 |
|-------|---------|---------|-------|-----|-------|---------|-------|-----|----------|
| | 読谷 | 知念 | 石川 | 金武 | 名護 | 勝連 | 与那城 | | |
| ミズン類 | 151.7 | 0.7 | 60.0 | 0.0 | 500.0 | 122.2 | 488.6 | 0.0 | 1,323.2 |
| カマス | 147.4 | 6.3 | 2.4 | 0.0 | 0.0 | 30.6 | 5.4 | 0.0 | 192.1 |
| ヤトカガイ | 81.9 | 823.4 | 110.6 | 0.0 | 6.4 | 329.7 | 29.5 | 0.0 | 1,381.5 |
| ムロアジ | 1.5 | 0.0 | 67.0 | 0.0 | 0.0 | 0.0 | 2.5 | 0.0 | 71.0 |
| ガツン | 108.1 | 43.2 | 0.0 | 0.0 | 0.0 | 25.4 | 158.1 | 0.0 | 334.8 |
| ガーラ | 284.1 | 253.1 | 110.0 | 0.0 | 141.2 | 535.2 | 43.7 | 0.0 | 1,367.3 |
| グルクマ | 1,454.8 | 59.2 | 16.7 | 0.0 | 0.0 | 9.6 | 1.4 | 0.0 | 1,541.7 |
| カツオ類 | 2,702.9 | 12.0 | 45.0 | 0.0 | 0.0 | 197.3 | 103.9 | 0.0 | 3,061.1 |
| タチウオ | 0.0 | 15.7 | 0.0 | 0.0 | 0.0 | 19.8 | 2.4 | 0.0 | 37.9 |
| アイゴ | 0.4 | 9.9 | 0.0 | 0.0 | 21.6 | 9.8 | 34.7 | 0.0 | 76.4 |
| 合計 | 4,932.8 | 1,223.5 | 411.7 | 0.0 | 669.2 | 1,279.6 | 870.2 | 0.0 | 9,387.0 |

※合計の15%以上を占める魚種の背景に色を付けて強調している。

図1. 表面水温分布図(2009年8月21日) 資料：東シナ海海況速報(漁業情報センター)
最新情報提供：沖縄県水産海洋研究センターURL: <http://www.pref.okinawa.jp/fish/海況案内人のページを参照してください。>

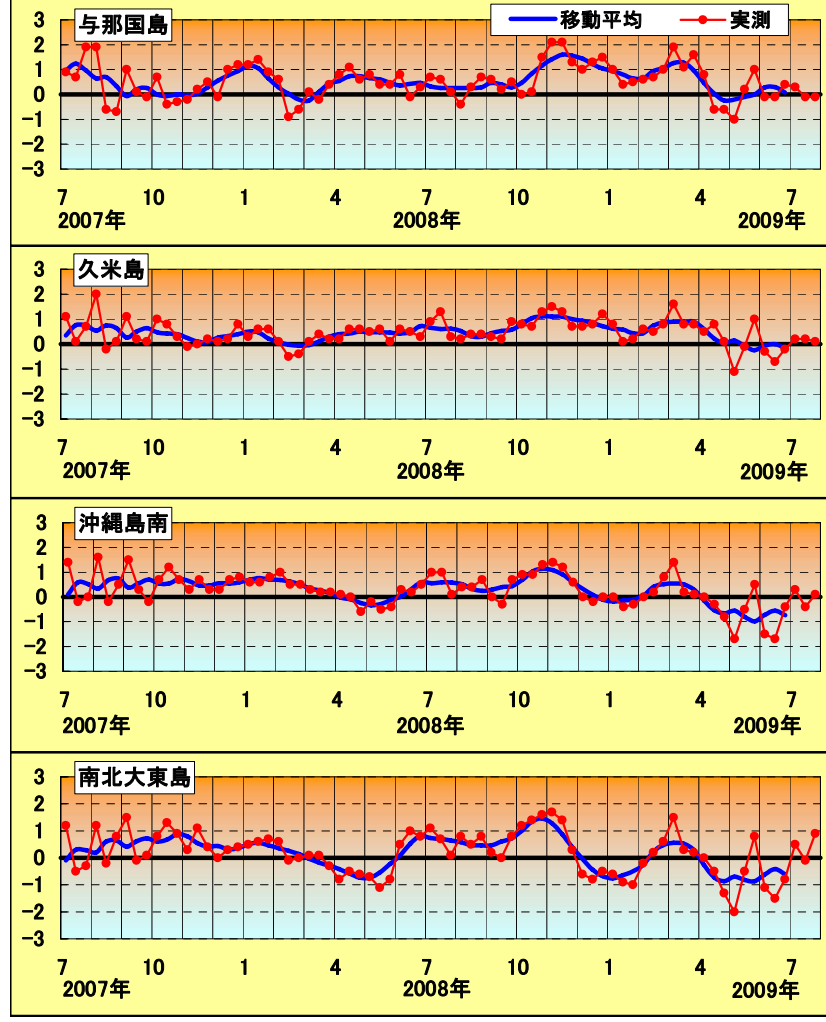


図2 沖縄近海における表面水温偏差(目盛りは旬)
資料：西日本海況旬報(長崎海洋気象台)