

# 漁海況情報

2007年(平成19年)11月 第420号(訂正版)

沖縄県水産海洋研究センター

901-0305 沖縄県糸満市西崎1丁目3番1号  
電話 098-994-3593・3597  
FAX 098-995-2357

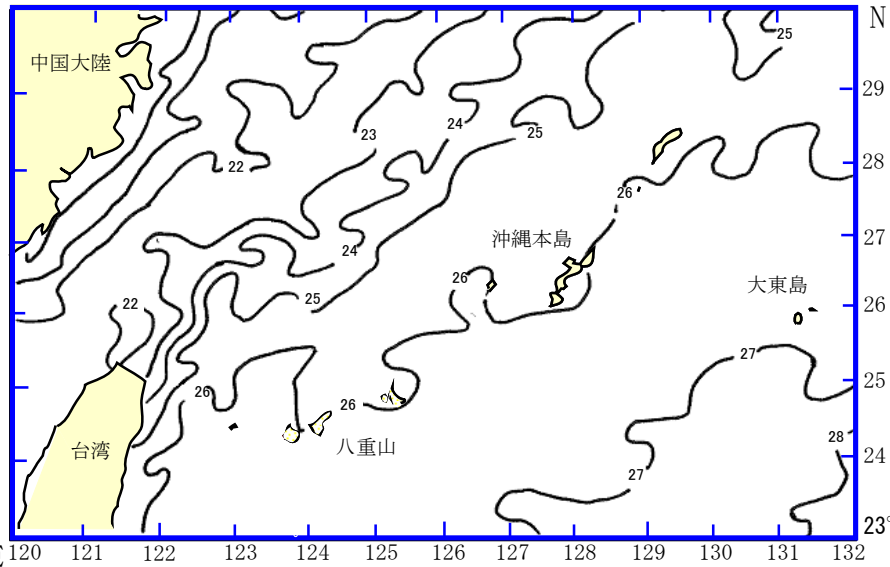


図1. 表面水温分布図(2007年11月20日) 資料: 東シナ海海況速報(漁業情報サービスセンター)

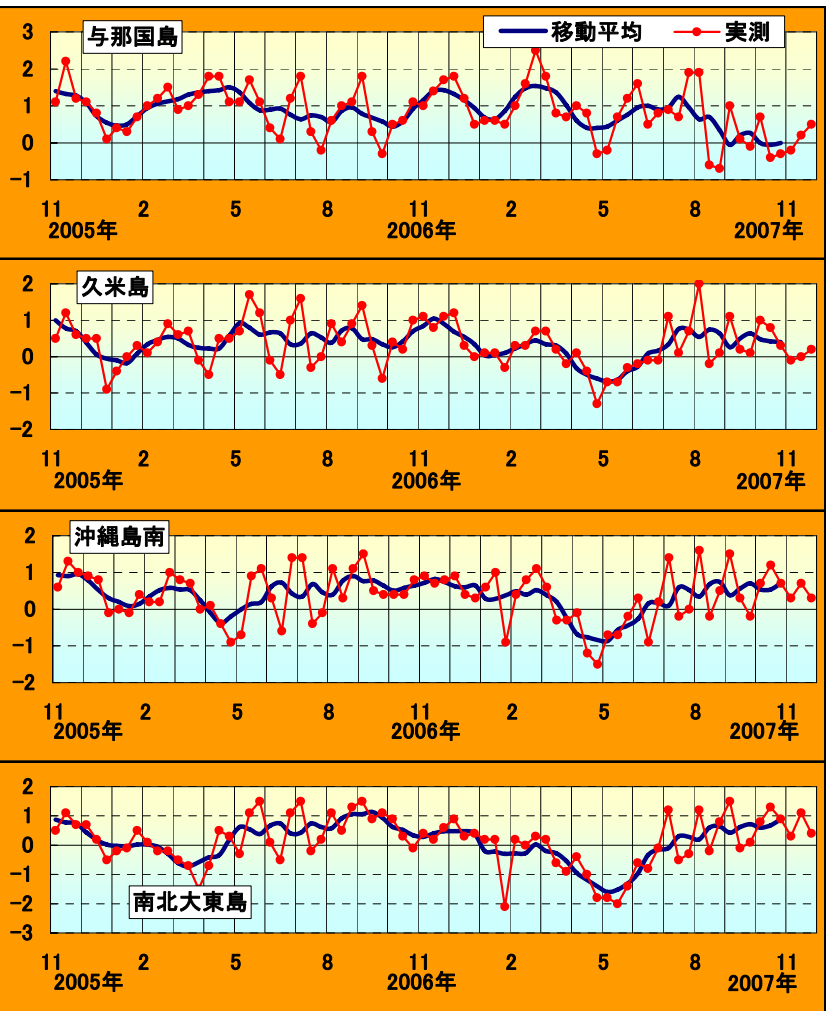
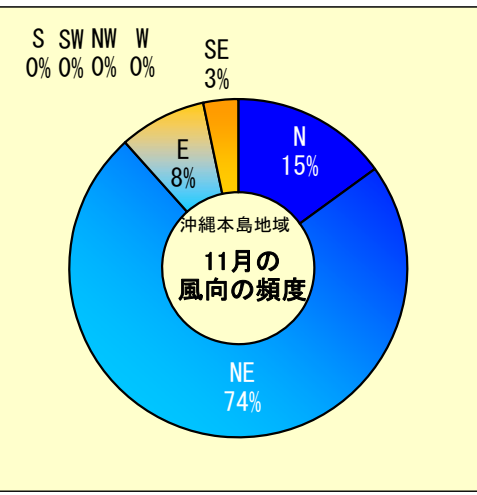


図2 沖縄近海における表面水温偏差(目盛りは旬) 資料: 西日本海況旬報(長崎海洋气象台)

**海況**  
表面水温: 11/20(11/18~11/19) 与那国島・八重山は25~26°C台、宮古島は25°C台、久米島・沖縄島西側は25~26°C台、南・北大東島は26°C台で、前月から2~3°C降温した。(図1)



**天候**: 11月は北よりの風が多く、全体の89%を占めた。沖縄本島地域では、風速9m以上の予報日は28日で、全般に風の強い日が多かった。(琉球新報天気欄より)

11月の表面水温平年偏差	
与那国	平年並み
久米島	平年並み
沖縄島南	平年並み
大東島	平年並み

## 漁況

パヤオ漁業: 沖縄島南部海域では、キハダ、シイラ、シビ、伊良部ではシビ、キハダ、シイラの水揚げが多かった。

表1 11月のパヤオ漁業の漁協別漁獲量(t)

魚種名	糸満				計	伊良部	県内パヤオ総漁獲量
	糸満	港川	知念	沖縄市			
シイラ	4.91	2.92	1.67	4.11	13.60	3.03	33.76
カカジキ	0.00	0.00	0.00	0.00	0.00	0.00	0.68
沖サワラ	0.20	0.10	0.20	0.71	1.22	0.13	1.84
カツオ	0.04	0.01	0.01	0.01	0.07	1.98	2.41
キハダ	3.00	1.61	3.89	8.64	17.14	7.89	32.48
シビ	2.00	1.30	0.97	4.26	8.53	9.35	20.82
メバチ	0.85	0.04	0.53	0.43	1.85	0.00	2.92
計	11.01	5.98	7.26	18.16	42.41	22.38	94.92



ウメイロモドキ(ひらーぐるくん)

糸満では、シイラが4.91t、キハダ(10kg未満)が3t漁獲された。港川でシイラが2.92t、知念でキハダが3.89t、沖縄市でキハダが8.64t、伊良部ではシビが9.35t、キハダが7.89t漁獲された(表1)。

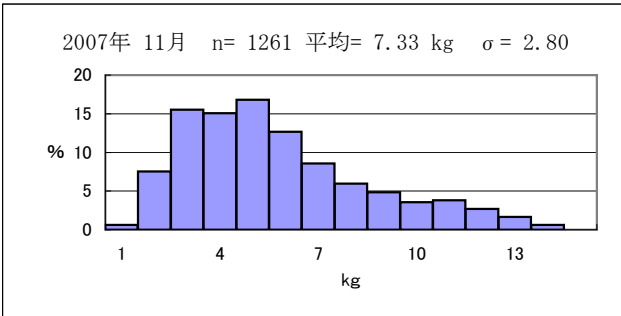
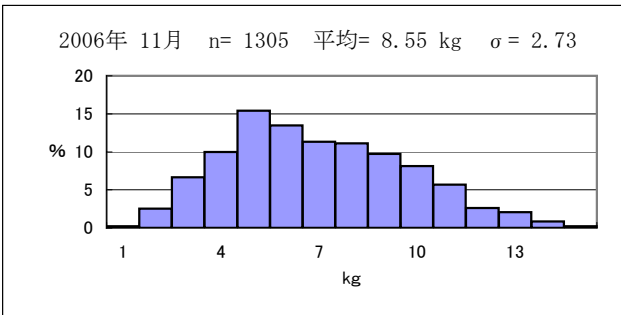


図3 糸満漁協のソデイカ重量(壺抜き)の頻度分布  
図3は重量から作成した頻度分布である(nは標本数、σは標準偏差)。11月に糸満漁協で水揚げされたソデイカの平均体重は7.33kgで、昨年11月の平均体重を下回った。

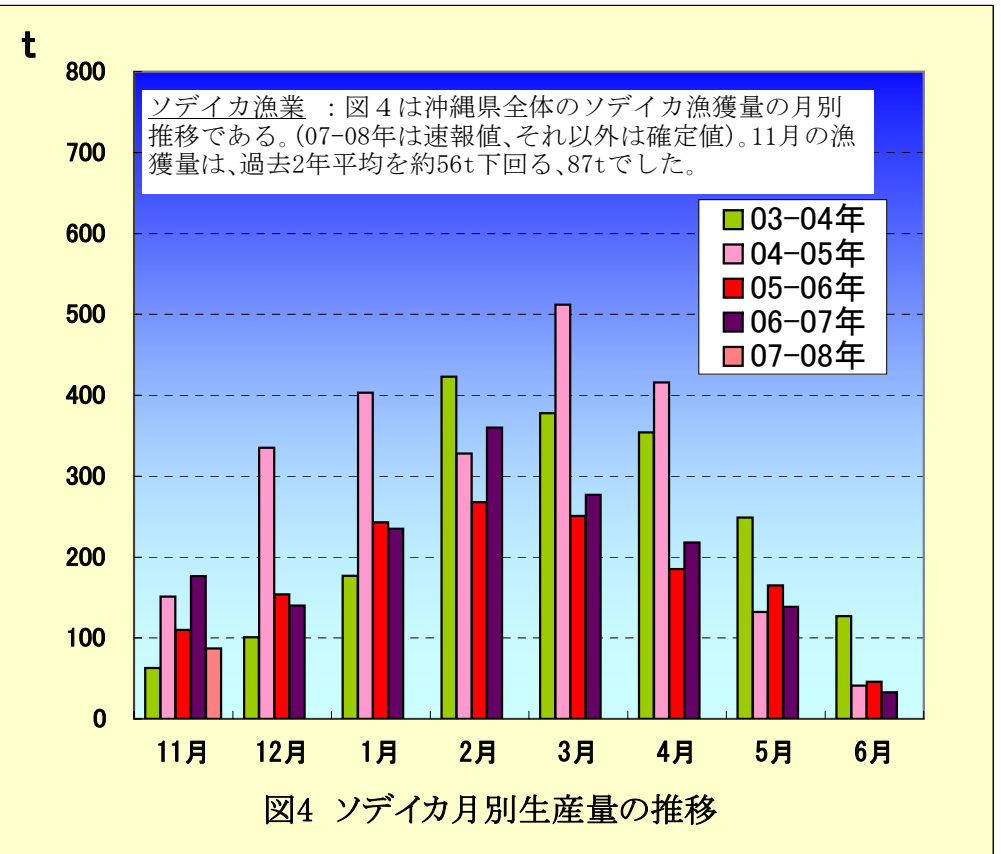


図4 ソデイカ月別生産量の推移

ソデイカ漁業: 図4は沖縄県全体のソデイカ漁獲量の月別推移である。(07-08年は速報値、それ以外は確定値)。11月の漁獲量は、過去2年平均を約56t下回る、87tでした。

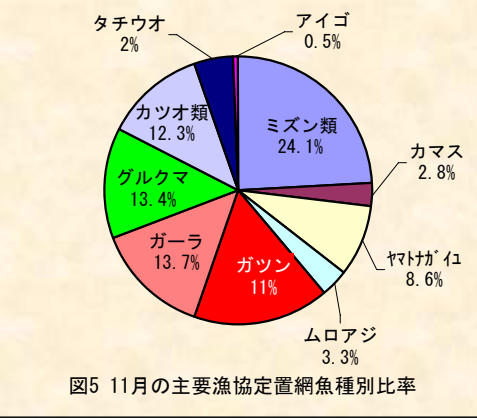


図5 11月の主要漁協定置網魚種別比率  
定置網: 11月の全体の漁獲状況は、先月(12,394kg)と比べて減少した。ミズンの漁獲が24.1%を占めた(表3、図5)。

魚種名	大型定置				小型定置				合計	県内定置総漁獲量
	読谷	知念	石川	金武	名護	勝連	与那城	金武		
ミズン類	667	5	58	146	658	240	789	7	2,570	2,792
カマス	94	23	0	24	29	100	24	1	294	436
ヤマトカレイ	176	0	52	45	52	46	545	0	916	926
ムロアジ	43	20	291	0	0	2	0	0	355	355
ガツン	395	315	347	631	14	61	5	0	1,768	1,785
ガーラ	735	145	120	126	92	138	107	4	1,466	1,794
グルクマ	742	61	82	369	22	110	5	36	1,427	1,509
カツオ類	1,184	0	0	27	0	80	25	0	1,316	1,332
タチウオ	7	453	0	0	1	43	0	0	503	510
アイゴ	0	5	0	2	29	14	1	0	51	560
合計	4,043	1,026	950	1,369	896	834	1,500	49	10,666	11,999