

漁海況情報

2007年(平成19年)2月 第411号

沖縄県水産海洋研究センター

901-0305 沖縄県糸満市西崎1丁目3番1号
電話 098-994-3593・3597

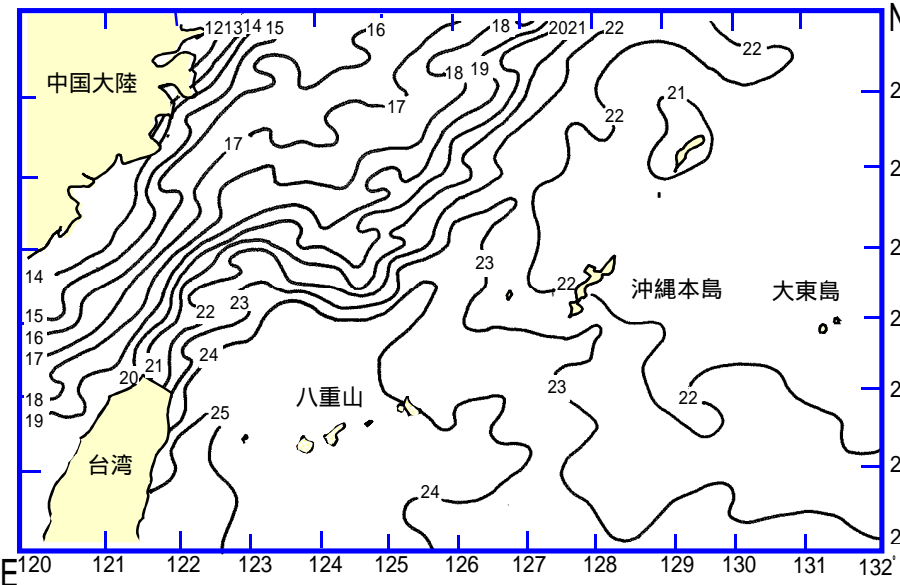


図1. 表面水温分布図(2007年2月14日) 資料: 東シナ海海況速報(漁業情報サービスセンター)

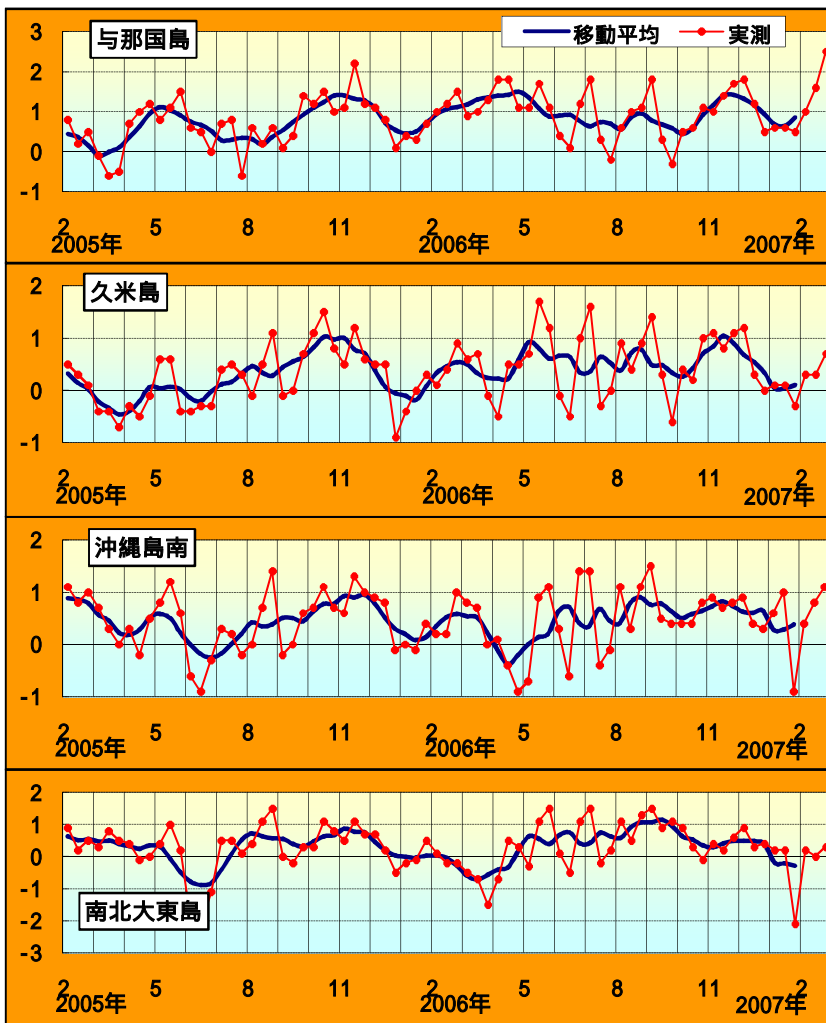


図2 沖縄近海における表面水温偏差(目盛りは旬)

海況

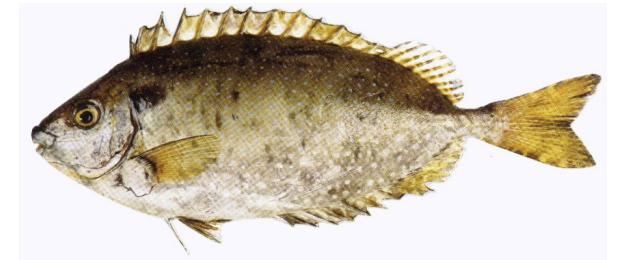
表面水温: 2/20(2/18~2/19)
与那国島・八重山は24台、
宮古島は24台、
久米島・沖縄島西側は22台、
南・北大東島は21台で、
前月中旬より1ほど昇温した(図1)。

漁況

パヤオ漁業: 沖縄島南部海域、伊良部ではキハダとシビの水揚げが多かった。

表1 2月のパヤオ漁業の漁協別漁獲量(t)

| 魚種名 | 糸満 | 港川 | 知念 | 沖縄市 | 計 | 伊良部 | 県内パヤオ 総漁獲量 |
|------|-------|-------|------|------|-------|-------|---------------|
| シイラ | 2.99 | 4.87 | 1.03 | 0.92 | 9.81 | 3.50 | 20.56 |
| 加ガキ | 1.01 | 0.58 | 0.00 | 0.00 | 1.59 | 0.00 | 5.37 |
| 沖サワラ | 0.09 | 0.06 | 0.02 | 0.03 | 0.20 | 0.06 | 0.42 |
| カツオ | 0.06 | 0.04 | 0.07 | 0.09 | 0.26 | 0.83 | 2.13 |
| キハダ | 11.34 | 5.60 | 0.65 | 4.79 | 22.37 | 6.93 | 33.32 |
| シビ | 8.58 | 4.70 | 1.24 | 3.02 | 17.54 | 21.12 | 44.09 |
| メバチ | 0.82 | 0.05 | 0.08 | 0.03 | 0.98 | 0.00 | 1.51 |
| 計 | 24.89 | 15.89 | 3.07 | 8.88 | 52.74 | 32.44 | 107.41 |



シモフリアイゴ(まーえー)

糸満では、キハダ(10kg以上)が11.34t、シビ(10kg未満)が8.58t漁獲された。港川でキハダが5.60t、知念でシビが1.24t、沖縄市でキハダが4.79t、伊良部ではシビが21.12t、キハ

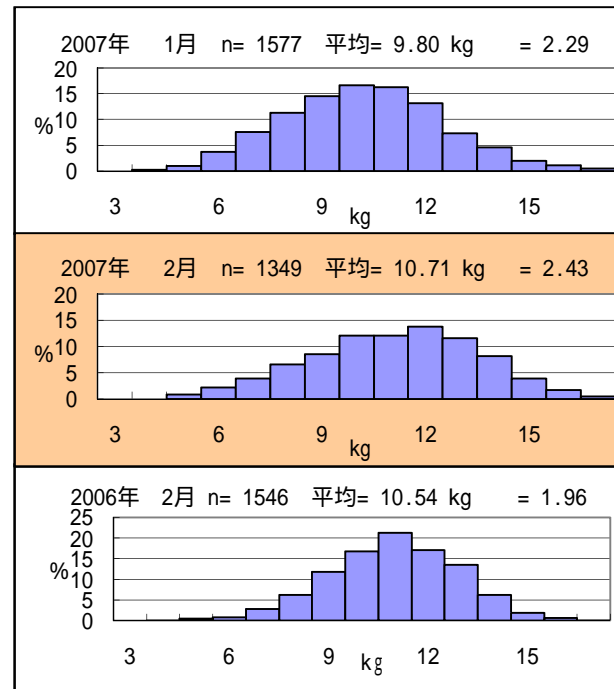
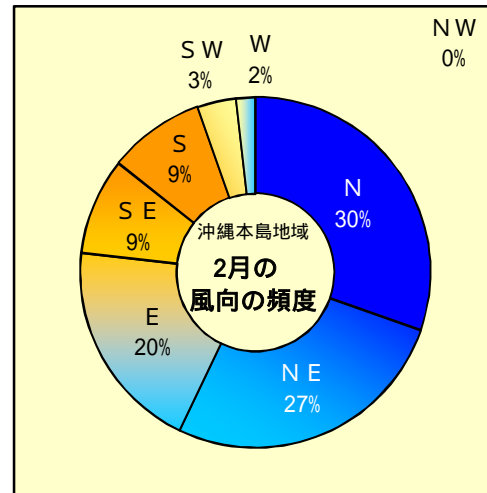


図3 糸満漁協のソデイカ重量(壺抜き)の

図3は重量から作成した頻度分布である(nは標本数、は標準偏差)。2月に糸満漁協で水揚げされたソデイカの平均体重は10.71kgで、昨年2月の平均体



天候: 2月は北よりの風が多く、全体の56%を占めた。沖縄本島地域では、風速9m以上の予報日は20日で、全般に風の強い日が多かった。

| 2月の表面水温年偏差 | |
|------------|-------|
| 与那国 | かなり高め |
| 久米島 | やや高め |
| 沖縄島南 | かなり高め |
| 大東島 | 平年並み |

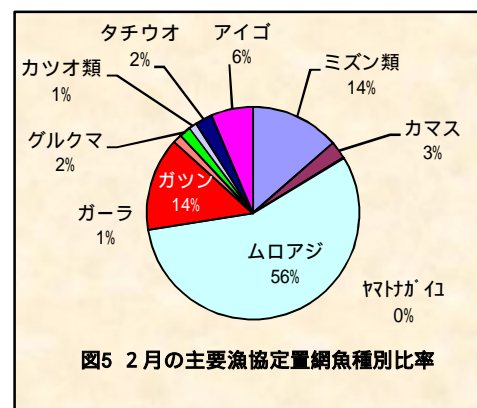
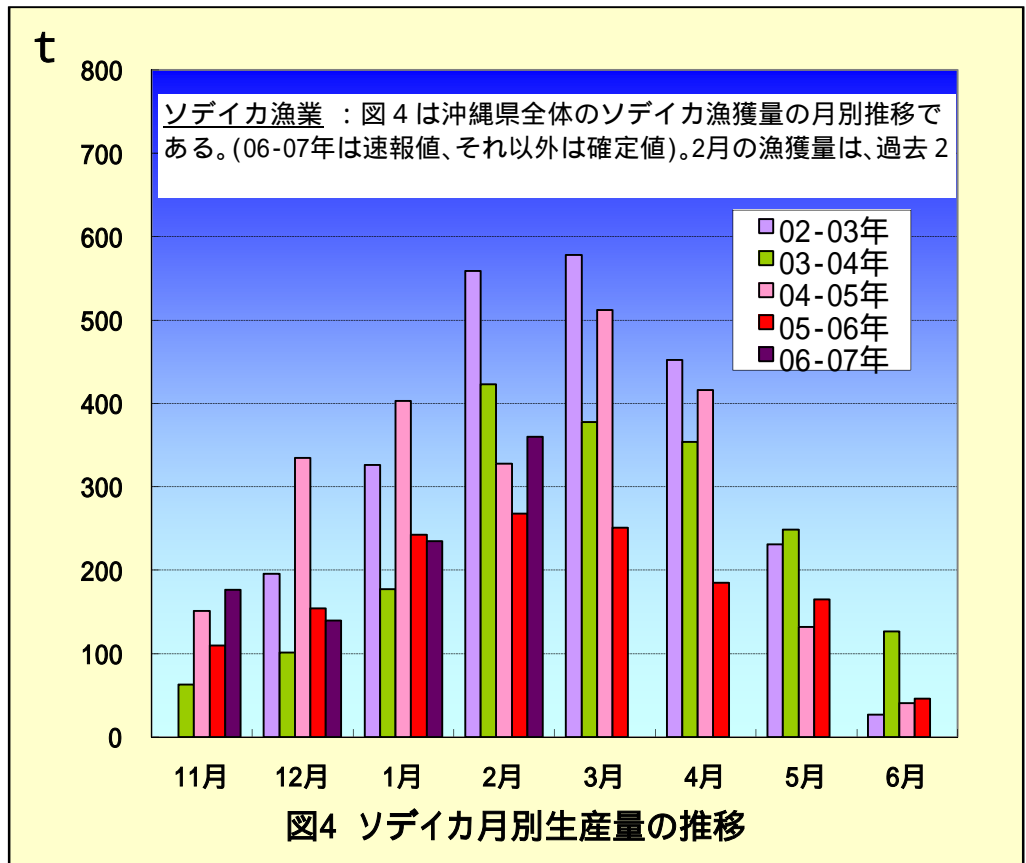


図5 2月の主要漁協定置網魚種別比率

定置網: 2月の全体の漁獲状況は、先月(5,776kg)と比べて大幅に増加した。ムロ



ソデイカ漁業: 図4は沖縄県全体のソデイカ漁獲量の月別推移である。(06-07年は速報値、それ以外は確定値)。2月の漁獲量は、過去2

図4 ソデイカ月別生産量の推移

表3 2月の定置の主要魚種別漁獲量(kg)

| 魚種名 | 大型定置 | | | 小型定置 | | | | 合計 | 県内定置 総漁獲量 |
|------|-------|-------|-----|------|-----|-------|----|--------|--------------|
| | 読谷 | 知念 | 石川 | 名護 | 勝連 | 与那城 | 金武 | | |
| ミズン類 | 700 | 7 | 5 | 612 | 83 | 67 | 0 | 1,473 | 1,482 |
| カマス | 134 | 16 | 4 | 15 | 14 | 109 | 0 | 291 | 396 |
| マトガイ | 13 | 0 | 0 | 0 | 0 | 0 | 0 | 13 | 13 |
| ムロアジ | 1 | 56 | 25 | 0 | 0 | 6,009 | 0 | 6,090 | 6,090 |
| ガツン | 993 | 385 | 155 | 1 | 9 | 0 | 0 | 1,543 | 1,550 |
| ガーラ | 63 | 6 | 30 | 6 | 32 | 6 | 0 | 143 | 200 |
| グルクマ | 2 | 12 | 78 | 0 | 82 | 18 | 0 | 192 | 192 |
| カツオ類 | 119 | 0 | 0 | 0 | 14 | 0 | 0 | 133 | 136 |
| タチウオ | 37 | 201 | 9 | 5 | 29 | 2 | 0 | 283 | 283 |
| アイゴ | 0 | 484 | 0 | 59 | 80 | 72 | 0 | 694 | 1,115 |
| 合計 | 2,061 | 1,166 | 305 | 697 | 344 | 6,282 | 0 | 10,854 | 11,458 |