

漁海況情報

2007年(平成19年)1月 第410号

沖縄県水産海洋研究センター

901-0305 沖縄県糸満市西崎1丁目3番1号
電話 098-994-3593・3597

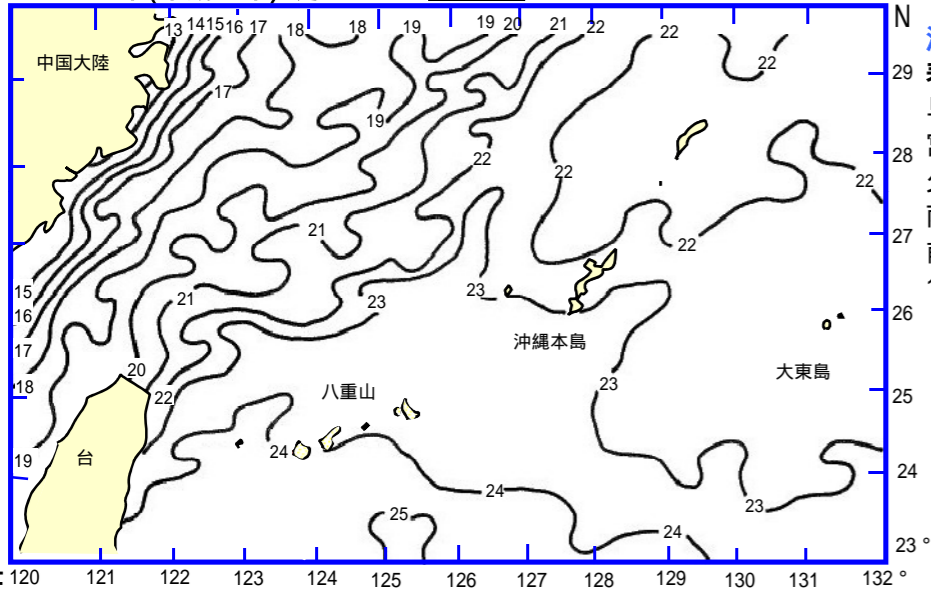


図1. 表面水温分布図(2007年1月15日) 資料: 東シナ海海況速報(漁業情報サービスセンター)

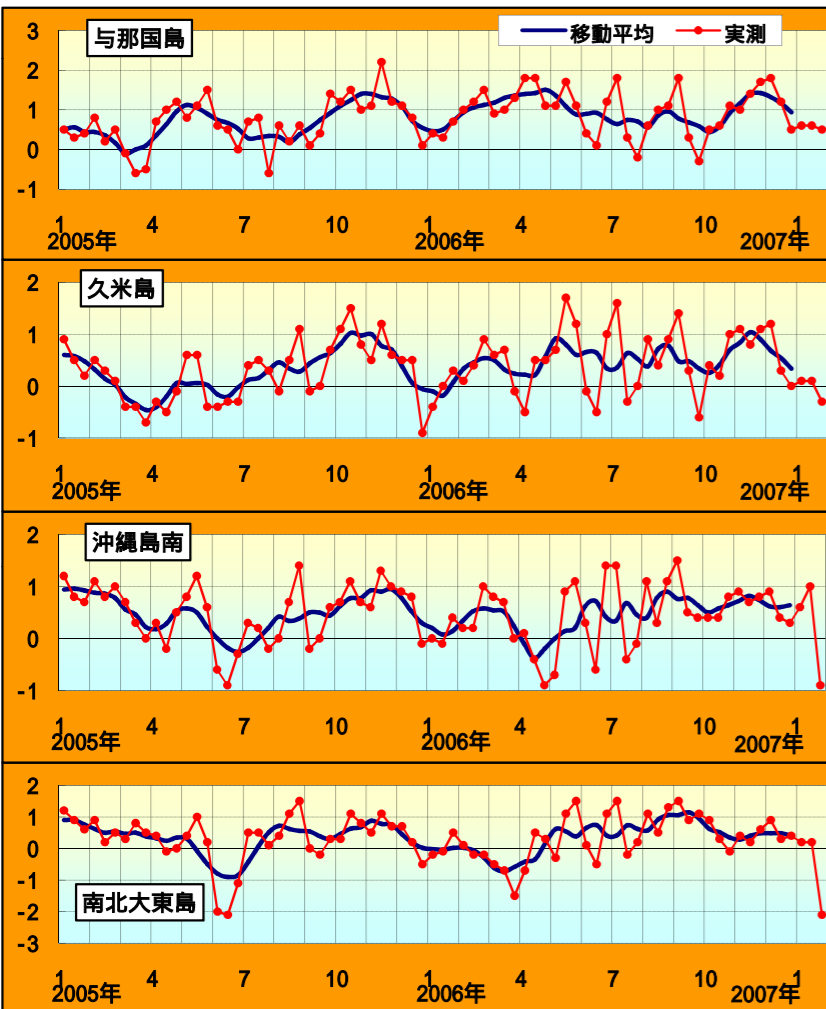


図2 沖縄近海における表面水温偏差(目盛りは旬)

海況

表面水温: 1/16(1/14~1/15)
与那国島・八重山は23~24 台、
宮古島は23 台、
久米島・沖繩島西側は22 台、
南・北大東島は22 台で、
前月中旬より1 ほど降温した(図1)。

漁況

バヤオ漁業: 沖縄島南部海域、伊良部ではキハダとシビの水揚げが多かった。

表1 1月のバヤオ漁業の漁協別漁獲量(t)

魚種名	糸満	港川	知念	沖繩市	計	伊良部	県内バヤオ 総漁獲量
シイラ	2.09	2.75	0.50	1.66	7.01	3.70	16.20
加ガキ	0.00	0.78	0.00	0.00	0.78	0.00	1.11
沖サワラ	0.15	0.05	0.02	0.10	0.31	0.03	0.46
カツオ	0.03	0.03	0.10	0.01	0.17	0.31	1.17
キハダ	5.61	4.10	0.44	1.73	11.87	8.56	21.61
シビ	5.03	4.00	0.94	3.45	13.42	21.42	38.55
メバチ	0.49	0.08	0.08	0.14	0.80	0.00	1.63
計	13.40	11.78	2.09	7.09	34.36	34.01	80.71



カツオ(あやがちゅー)

糸満では、キハダ(10kg以上)が5.61t、シビ(10kg未満)が5.03t漁獲された。港川でキハダが4.10t、知念でシビが0.94t、沖繩市でシビが3.45t、伊良部ではシビが21.42t、キハダ

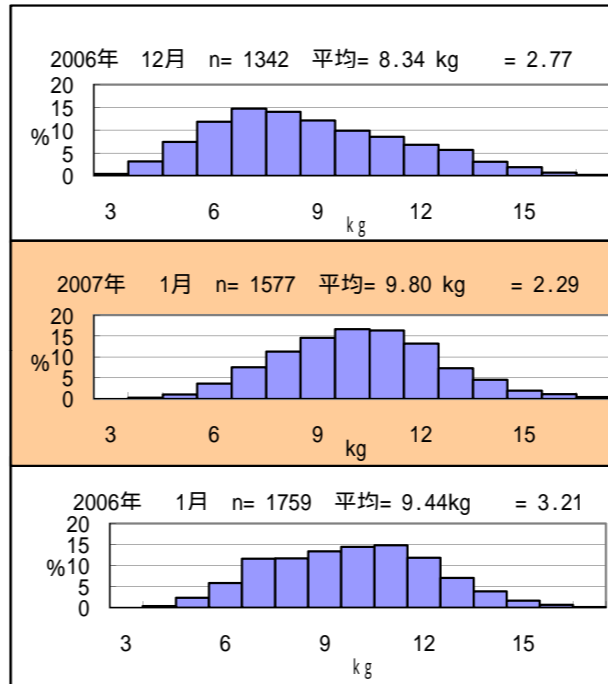
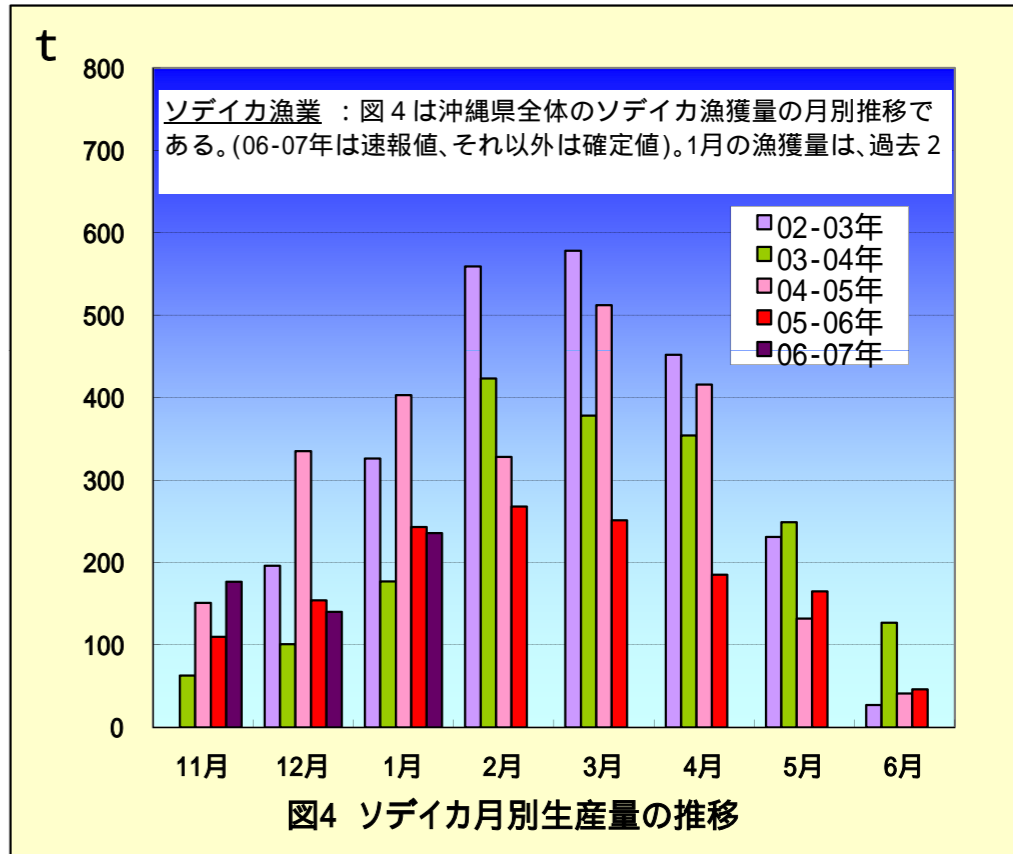


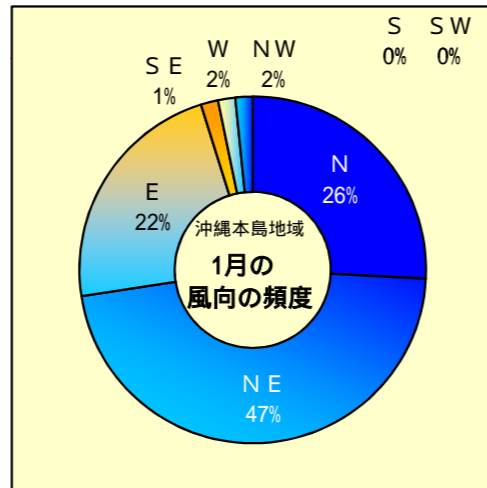
図3 糸満漁協のソデイカ重量(壺抜き)の

図3は重量から作成した頻度分布である(nは標本数、は標準偏差)。1月に糸満漁協で水揚げされたソデイカの平均体重は9.80kgで、昨年1月の平均体



ソデイカ漁業: 図4は沖縄県全体のソデイカ漁獲量の月別推移である。(06-07年は速報値、それ以外は確定値)。1月の漁獲量は、過去2

図4 ソデイカ月別生産量の推移



天候: 1月は北よりの風が多く、全体の73%を占めた。沖縄本島地域では、風速9m以上の予報日は27日で、全般に風の強い日が多かった。

1月の表面水温年平偏差	
与那国	年平並み
久米島	年平並み
沖繩島南	やや低め
大東島	かなり低め

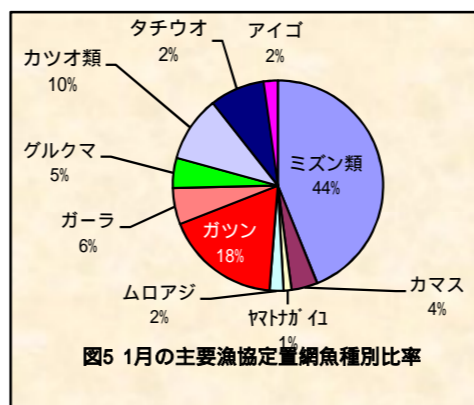


図5 1月の主要漁協定置網魚種別比率

定置網: 1月の全体の漁獲状況は、先月(10,572kg)と比べて大幅に減少した。ミズン

表3 1月の定置の主要魚種別漁獲量(kg)

魚種名	大型定置			小型定置			合計	県内定置 総漁獲量
	読谷	知念	石川	名護	勝連	与那城		
ミズン類	129	72	0	1,615	90	386	0	2,291
カマス	50	53	0	7	13	87	0	209
ヤマトガイ	53	0	6	4	0	2	0	64
ムロアジ	2	11	20	0	11	68	0	112
ガツン	550	229	77	25	43	4	0	927
ガーラ	70	33	9	11	140	28	0	292
グルクマ	1	124	6	0	94	16	0	241
カツオ類	196	3	240	0	60	29	0	527
タチウオ	67	230	0	29	113	1	0	441
アイゴ	0	30	0	5	10	69	0	114
合計	1,117	785	359	1,695	574	689	0	5,219