

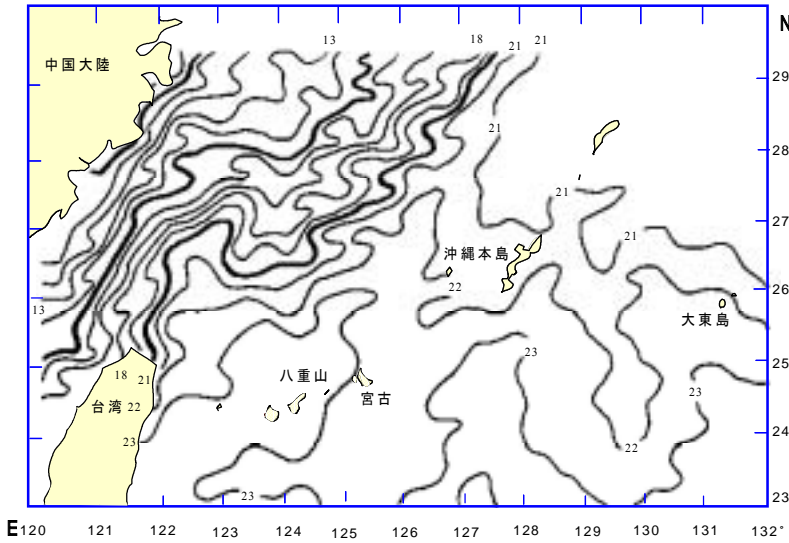
漁海況情報

沖縄県水産試験場

901-0305 沖縄県糸満市西崎1丁目3番1号
 電話 098-994-3593・3597
 ファクシ 098-995-2357

2005年(平成17年)3月

第389号



海況

天候：月は北よりの風が多く、全体の53%を占めた。沖縄本島地域では、風速9m以上の予報日は23日で、全般に風の強い日が多かった。(琉球新報天気欄より)

図1 表面水温分布図(2005年3月15日),
 資料：東シナ海海況速報(漁業情報サービスセンター)

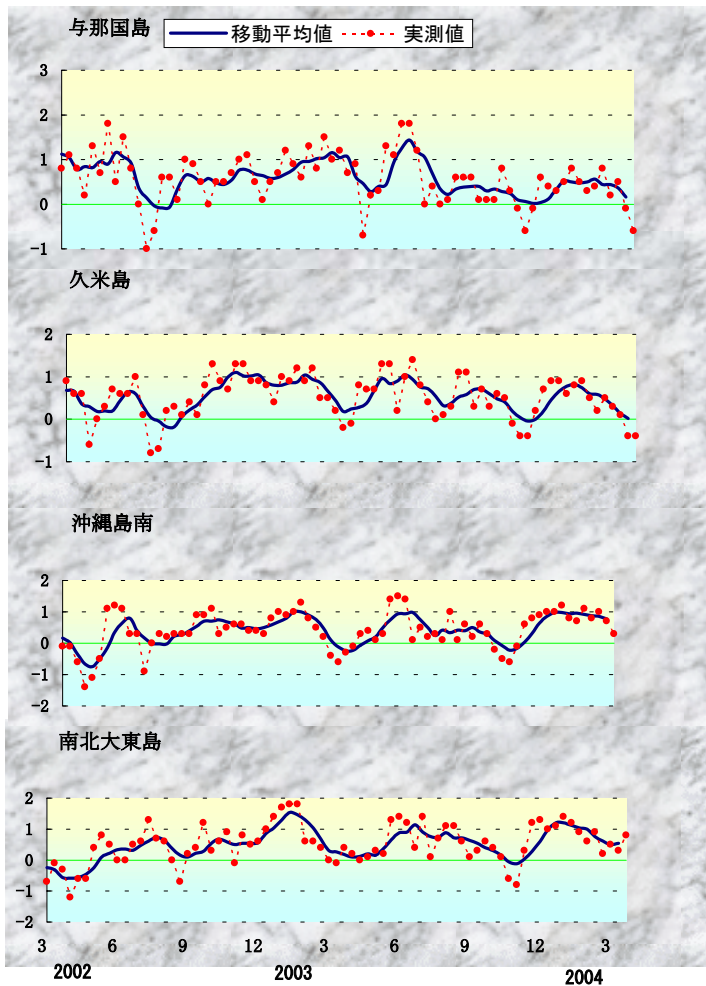
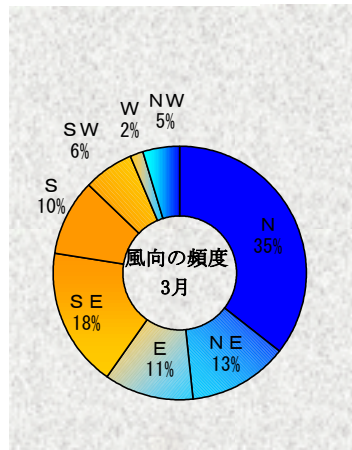


図2 沖縄近海における表面水温偏差(目盛りは旬)
 資料：西日本海況旬報(長崎海洋気象台)



表面水温：3/15(3/13~3/14)では、与那国島から八重山で23℃台、宮古島は22℃台、久米島・沖縄島西側は21℃台、南・北大東島は22℃台で、前月中旬と同程度だった。(図1)。

与那国、久米島、沖縄島南、南北大東島周辺の表面水温の年間偏差を図2に示した。

3月の表面水温年間偏差

与那国	平年なみ
久米島	平年なみ
沖縄島南	平年なみ
大東島	やや高め

漁況

パヤオ漁業： 沖縄島南部海域でキハダとシイラ、伊良部では、シイラと、シビの水揚げが多かった。

表1 3月のパヤオ漁業の漁協別漁獲量(t)

魚種名	糸満	港川	知念	沖縄市	計	伊良部	奄美群島
シイラ	7.5	9.3	1.6	5.0	23.4	2.8	—
カサギ	1.0	2.0	1.3	0.4	4.7	0.0	—
沖サワラ	0.9	0.3	0.0	0.1	1.3	0.0	—
カツオ	0.1	0.1	0.0	0.3	0.6	0.1	—
キハダ	20.1	17.4	0.6	3.1	41.3	1.8	—
シビ	4.2	8.4	1.6	3.1	17.3	25.0	—
メバチ	1.2	0.0	0.1	0.0	1.3	0.0	—
計	35.1	37.6	5.3	12.0	90.0	29.7	—



ナンヨウキンメ (アカフーワー)

糸満では、キハダ(10kg以上)が約20.1 t, シビ (10kg未満)が4.2t漁獲された。 港川でシビが8.4t, 沖縄市でシビが3.1t, 伊良部ではキハダが1.8t, シビが25 t 漁獲された(表1)。

*奄美海域の漁獲情報提供： 鹿児島県大島支庁

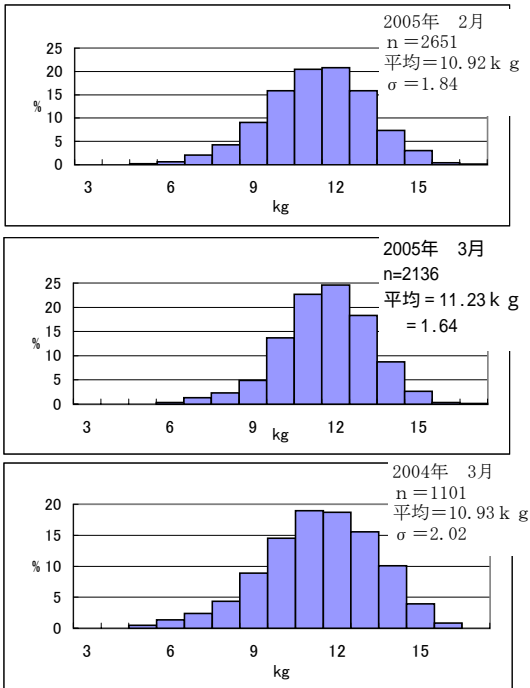


図3 糸満漁協のソデイカ重量(壺抜き)の頻度分布
横軸の6: 5.1~6.0 k g

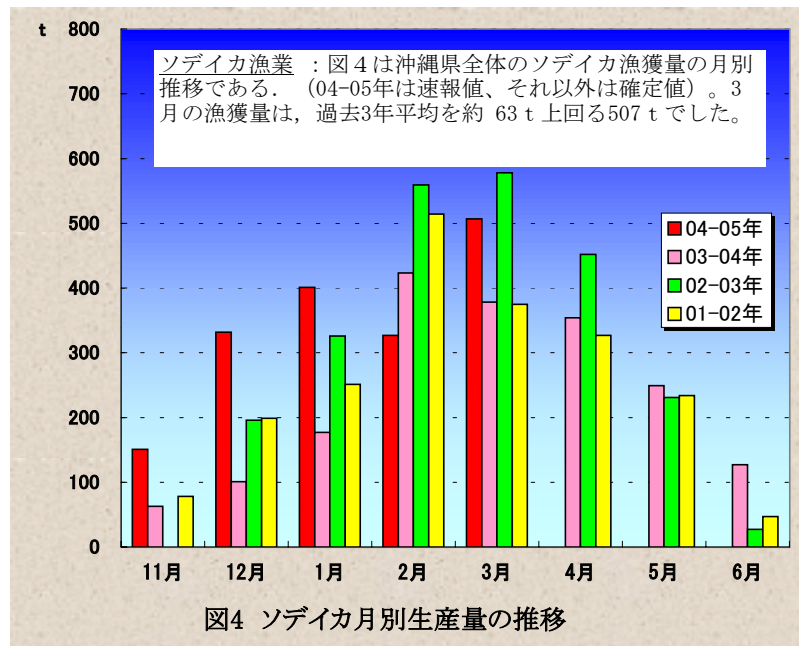


図4 ソデイカ月別生産量の推移

図3は重量から作成した頻度分布である(nは標本数, σは標準偏差)。3月に糸満漁協で水揚げされたソデイカの平均体重は11.23kgで、昨年3月の平均体重をやや上回った。

定置網：3月の全体の漁獲状況は、先月(14875kg)と比べて減少した。ミズン類の漁獲が35%を占めた(表3、図5)。

表3 3月の定置の主要魚種別漁獲量(kg)

魚種名	大型定置			小型定置				合計
	読谷	知念	石川	名護	勝連	与那城	金武	
ミズン類	74.7	0.0	10.0	1304.3	0.0	18.4	485.2	1892.6
カマス	109.9	19.2	29.7	56.0	94.3	205.4	133.7	648.2
ヤマトガイ	5.0	0.0	1.2	0.0	0.0	5.0	1.0	12.2
ムロアジ	0.0	0.0	0.0	9.5	0.0	0.0	0.0	9.5
ガツン	37.4	177.3	190.8	2.0	38.7	2.4	287.3	735.9
ガーラ	153.8	34.3	122.9	32.2	26.9	4.6	41.7	416.4
グルクマ	19.9	86.5	154.7	63.3	50.8	11.9	175.6	562.7
カツオ類	82.4	91.2	62.9	40.4	27.2	79.3	28.8	412.2
タチウオ	2.0	134.0	73.0	19.2	26.2	5.0	23.1	282.5
アイゴ	1.8	8.5	147.3	20.0	50.6	125.6	65.6	419.4
その他	2150.9	641.0	566.0	1397.3	338.2	657.3	431.6	6182.3
合計	2637.8	1192.0	1358.5	2944.2	652.9	1114.9	1673.6	11573.9

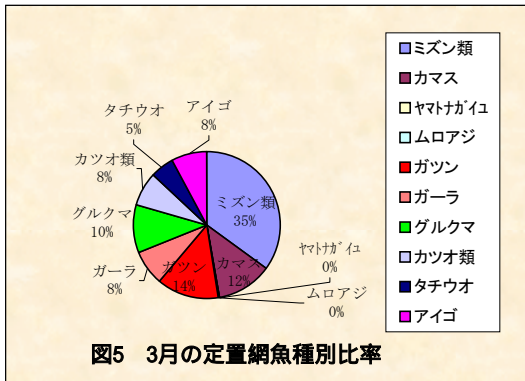


図5 3月の定置網魚種別比率