

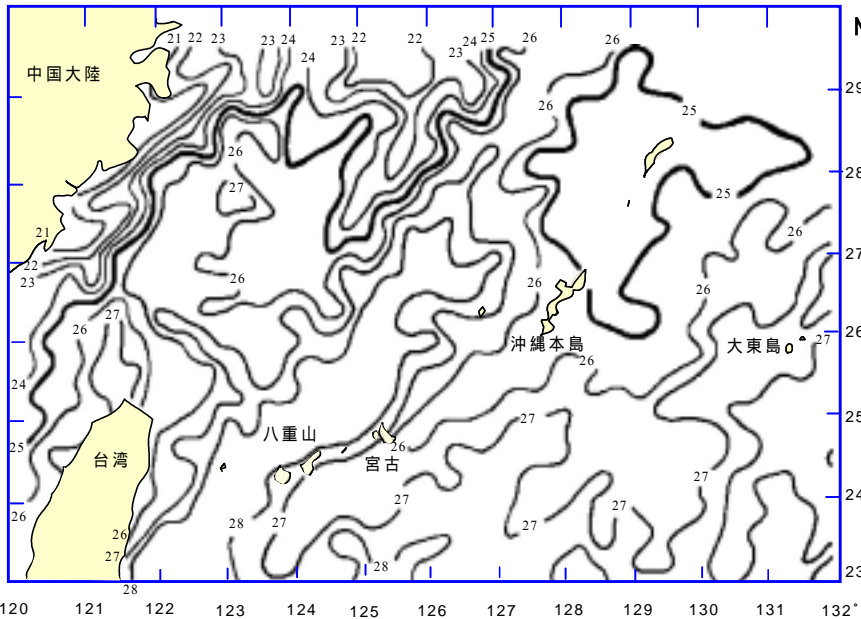
漁海況情報

沖縄県水産試験場

901-0305 沖縄県糸満市西崎1丁目3番1号
 電話 098-994-3593・3597
 ファクシ 098-995-2357

2004年(平成16年)6月

第379号



海況

天候：6月は東よりの風が多く、全体の52%を占めた。沖縄本島地域では、風速9-11m以上の予報日は15日で、上旬に風の強い日が多かった。(琉球新報天気欄より)

図1 表面水温分布図(2004年6月15日),
 資料：東シナ海海況速報(漁業情報サービスセンター)

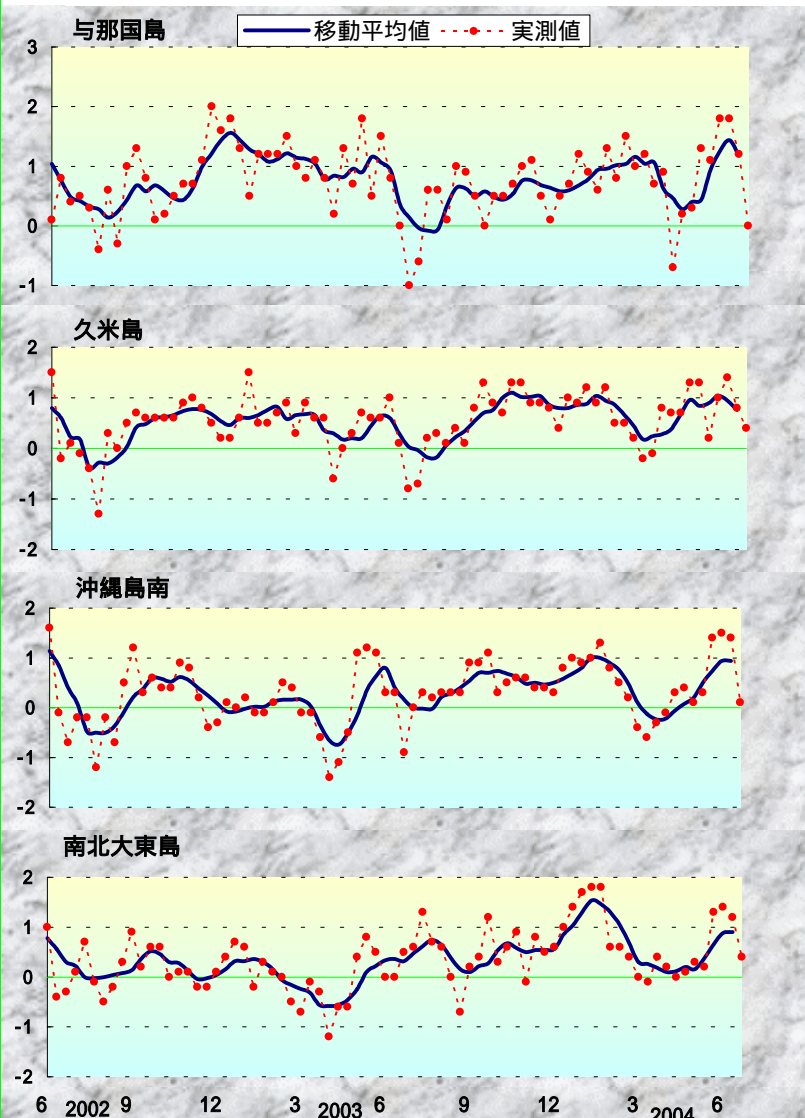
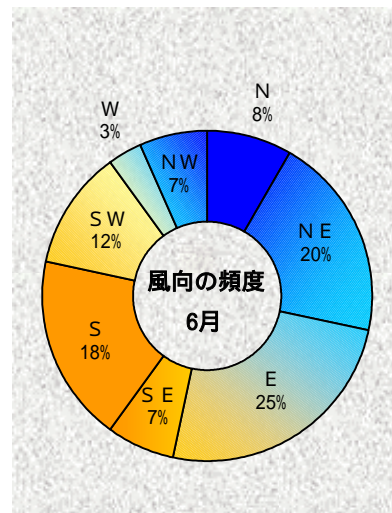


図2 沖縄近海における表面水温偏差(目盛りは旬)
 資料：西日本海況旬報(長崎海洋気象台)



表面水温：6/15(6/13~6/14)では、与那国島から八重山で27-28台、宮古島は26-27台、久米島・沖縄島西側は25-27台、南・北大東島は27台で、前月中旬と同程度だった(図1)。

与那国、久米島、沖縄島南、南北大東島周辺の表面水温の年間偏差を図2に示した。

5月の表面水温年間偏差

与那国	平年並み
久米島	平年並み
沖縄島南	平年並み
大東島	平年並み

漁況

バヤオ漁業： 沖縄島南部海域でキハダとシビ、伊良部でカツオ、キハダ、シビの水揚げが多かった。



スジアラ（あかじん）

表1 6月のバヤオ漁業の漁協別漁獲量(t)

魚種名	糸満	港川	知念	沖縄市	計	伊良部	奄美群島
シイラ	1.2	1.3	0.6	2.4	5.5	0.6	
加ガキ	0.6	0.1	0.1	0.0	0.7	0.0	
沖サワラ	0.5	0.1	0.1	0.8	1.5	0.1	
カツオ	0.4	0.7	0.0	0.4	1.5	9.3	
キハダ	6.9	2.8	2.5	1.8	14.0	9.9	
シビ	5.3	6.0	1.7	4.7	17.7	8.1	
メバチ	0.0	0.0	0.0	0.5	0.6	2.9	
計	14.8	11.0	5.0	10.7	41.6	31.0	

糸満では、キハダ(10kg以上)が約6.9t、シビ(10kg未満)が5.3t漁獲された。港川でシビが6.0t、沖縄市でシビが4.7t、伊良部ではキハダが9.9t漁獲された(表1)。

表2 6月ソデカ漁獲状況(t)

漁協	2003年	2004年	2004年		
	6月	6月	(対前年比)	5月	
糸満	7.9	33.4	422.9%	69.9	48%
知念	4.9	11.0	225.6%	20.6	53%
国頭	0.0	8.4		23.7	35%
名護	1.6	3.2	199.4%	18.2	18%
久米島	0.9	1.4	152.1%	1.3	109%
港川	0.0	0.0		1.9	1%
石川	1.7	0.9	56.0%	1.0	98%
伊江島	0.3	15.8	5262.8%	21.4	74%
金武	0.0	2.7		5.2	51%
八重山	0.0	10.6		19.4	55%
計	17.3	87.4	504.5%	182.6	48%
奄美群島					

* 奄美海域の漁獲情報提供： 鹿児島県大島支庁

ソデカ漁業： 図4は沖縄県全体のソデカ漁獲量の月別推移である。(03-04年は速報値、それ以外は確定値)。

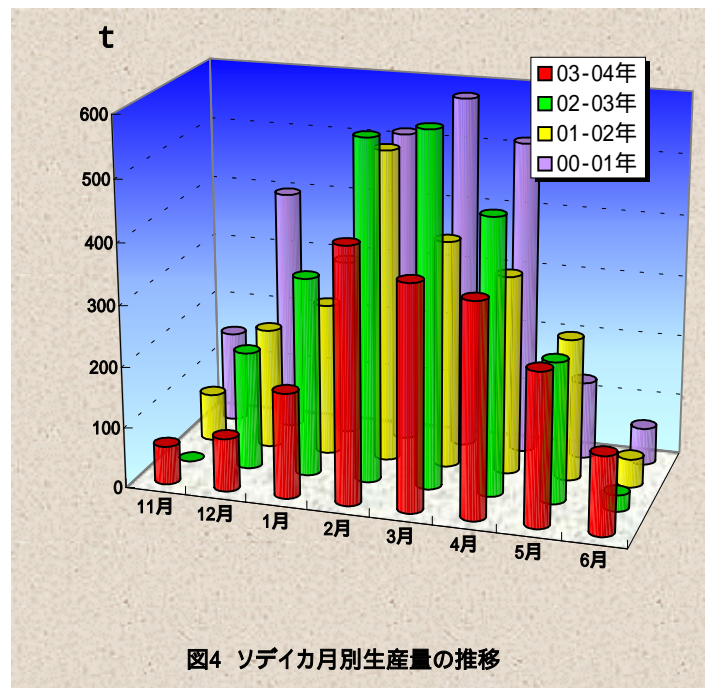
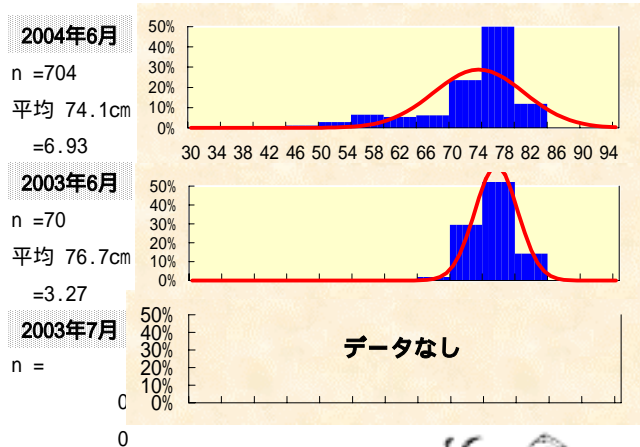


図3 糸満漁協のソデカ外套長の頻度分布



定置網： 6月の全体の漁獲状況は、先月(36.5t)と比べて減少した。ガツンの漁獲が45%を占めた。

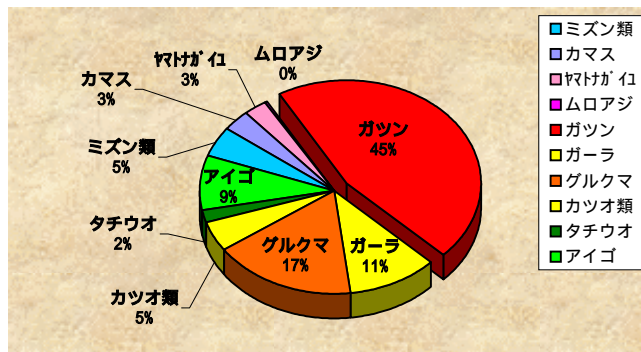


表3 6月の定置の主要魚種別漁獲量(t)

魚種名	大型定置			小型定置			合計	
	読谷	知念	石川	与那原	勝連	与那城		金武
ミズン類	0.5	0.0		0.0	0.0	0.0	0.1	0.7
カマス	0.4	0.1		0.0	0.0	0.0	0.0	0.5
マツガハ	0.2	0.0		0.0	0.2	0.0	0.0	0.4
ムロアジ	0.0	0.0		0.0	0.0	0.0	0.0	0.0
ガツン	5.6	0.2		0.0	0.2	0.4	0.2	6.6
ガーラ	0.6	0.4		0.0	0.2	0.3	0.1	1.6
グルクマ	0.7	0.7		0.0	0.4	0.3	0.4	2.5
カツオ類	0.4	0.1		0.0	0.1	0.1	0.0	0.7
タチウオ	0.0	0.2		0.0	0.1	0.0	0.0	0.3
アイゴ	0.9	0.0		0.0	0.0	0.1	0.2	1.2
その他	1.8	1.0		0.0	0.6	0.7	0.3	4.3
合計	11.2	2.6		0.0	1.6	2.0	1.4	18.8