

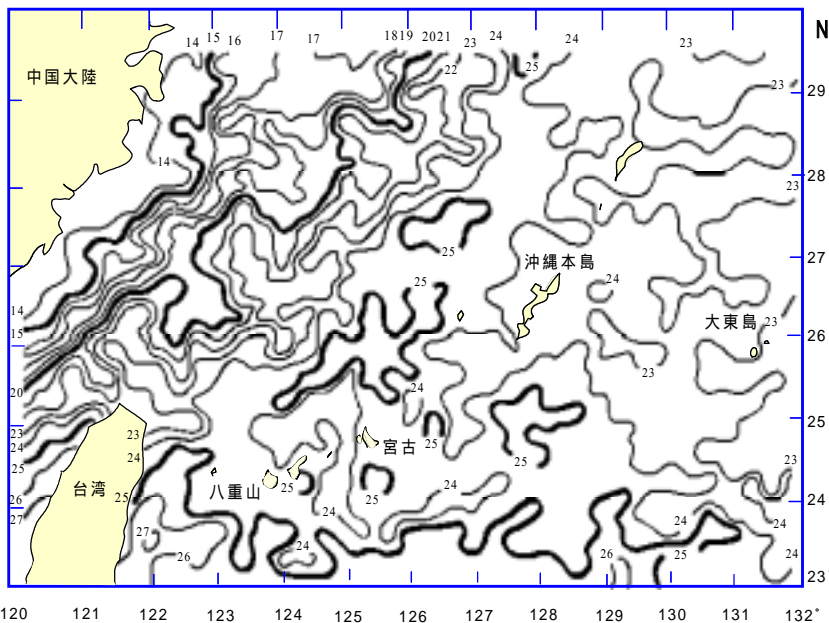
漁海況情報

沖縄県水産試験場

901-0305 沖縄県糸満市西崎1丁目3番1号
 電話 098-994-3593・3597
 ファクシ 098-995-2357

2004年(平成16年)4月

第377号



海況

天候：4月は東よりの風が多く、全体の51%を占めた。沖縄本島地域では、風速9-11m以上の予報日は14日で、下旬に風の強い日が多かった。(琉球新報天気欄より)

図1 表面水温分布図(2004年4月20日), 資料：東シナ海海況速報(漁業情報サービスセンター)

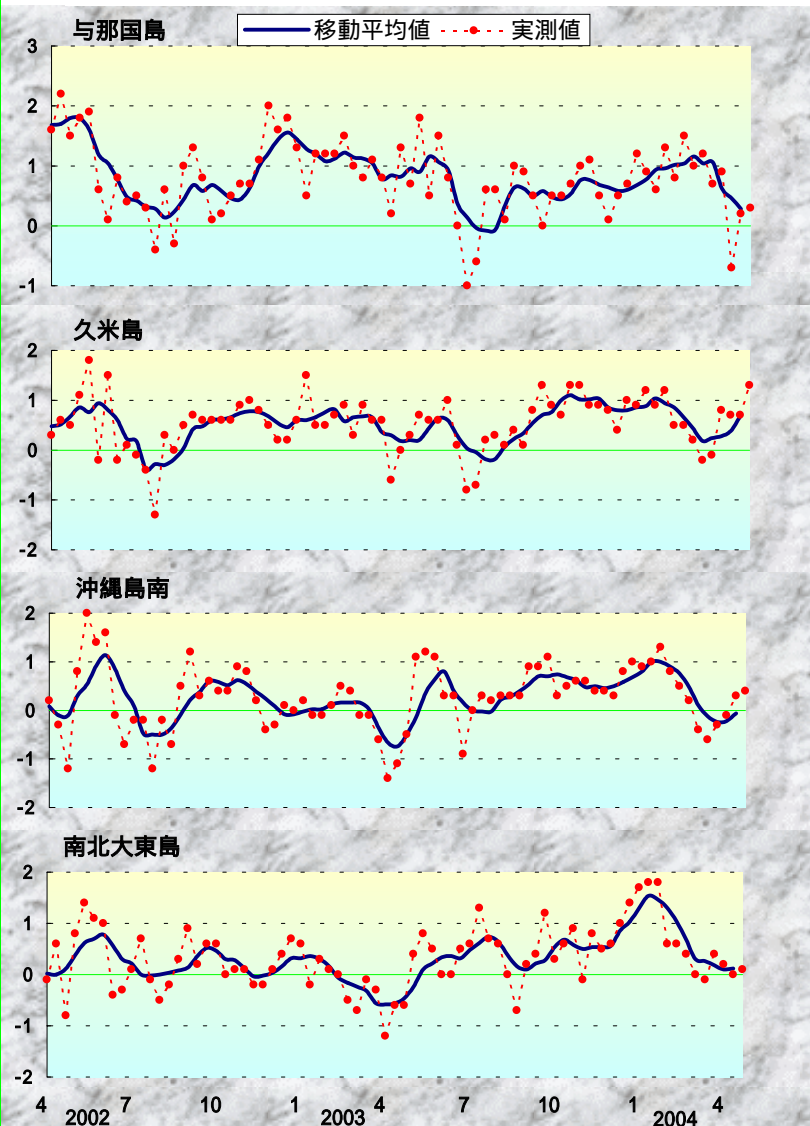
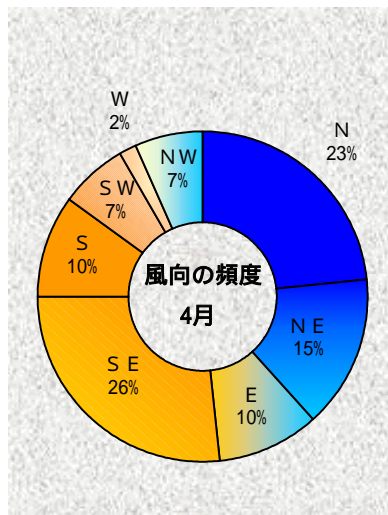


図2 沖縄近海における表面水温偏差(目盛りは旬) 資料：西日本海況旬報(長崎海洋気象台)



表面水温：4/20(4/13～4/19)では、与那国島から八重山で24台、宮古島は24台、久米島・沖縄島西側は24台、南・北大東島は24台で、前月中旬より3ほど昇温した(図1)。

与那国、久米島、沖縄島南、南北大東島周辺の表面水温の年偏差を図2に示した。

4月の表面水温年偏差

与那国	やや低め
久米島	やや高め
沖縄島南	年並み
大東島	年並み

漁況

バヤオ漁業： 沖縄島南部海域でキハダとシビ、伊良部でもシビの水揚げが多かった。

表1 4月のバヤオ漁業の漁協別漁獲量(t)

魚種名	糸満	港川	知念	沖縄市	計	伊良部	奄美群島
シイラ	5.1	10.7	1.4	6.5	23.6	3.6	
加ガキ	3.0	2.5	0.1	0.1	5.8	0.0	
沖サワラ	0.5	0.3	0.0	0.7	1.5	0.0	
カツオ	0.1	0.5	0.0	0.4	1.0	0.5	
キハダ	11.3	10.4	0.7	3.3	25.6	2.9	
シビ	9.1	13.7	0.8	5.7	29.2	12.8	
メバチ	0.4	0.0	0.1	0.4	0.9	0.7	
計	29.5	38.0	3.1	17.1	87.7	20.5	



シロクラベラ (まくぶ)

糸満では、キハダ(10kg以上)が約11.3t、シビ(10kg未満)が9.1t漁獲された。港川ではシビが13.7t、キハダが10.4t、シイラが10.7t、伊良部ではシビが12.8t漁獲された(表1)。

表2 4月ソデイカ漁獲状況(t)

漁協	2003年	2004年	伸び率 (対前年)	2004年	伸び率 (対前月)
	4月	4月		3月	
糸満	103.0	104.8	1.7%	96.5	9%
知念	58.7	46.4	-20.9%	52.1	-11%
国頭	18.5	16.0	-13.4%	19.1	-16%
名護	29.6	26.1	-11.8%	26.1	0%
久米島	3.6	1.2	-66.0%	2.0	-38%
港川	10.9	5.0	-54.3%	4.8	4%
石川	10.9	1.7	-84.5%	2.6	-35%
伊江島	58.2	29.1	-50.0%	4.8	507%
金武	13.9	12.7	-9.0%	9.4	35%
八重山	39.5	13.9	-65.0%	12.4	12%
計	346.8	256.9	-25.9%	229.8	12%
奄美群島					

* 奄美海域の漁獲情報提供：鹿児島県大島支庁

ソデイカ漁業： 図4は沖縄県全体のソデイカ漁獲量の月別推移である。(03-04年は速報値、それ以外は確定値)。

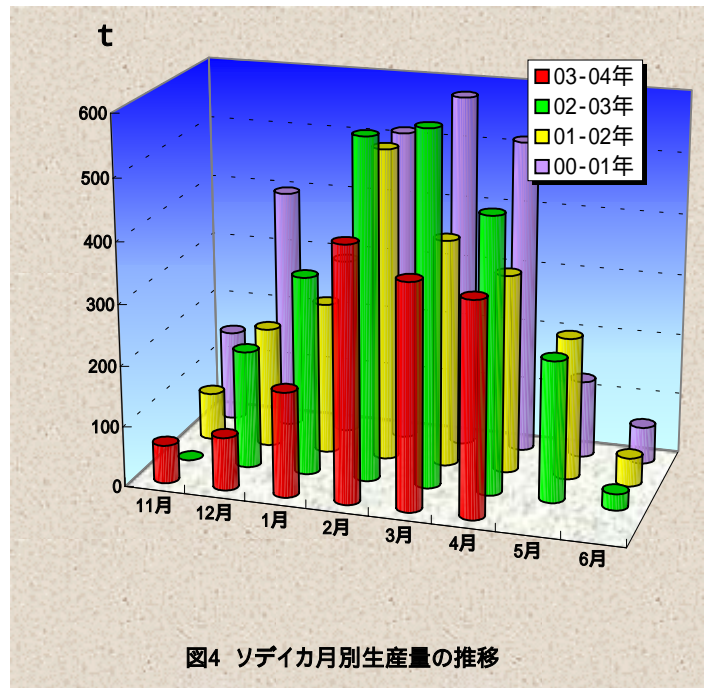
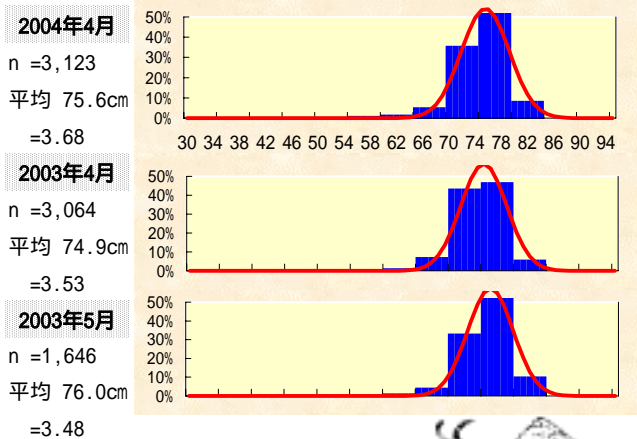


図4 ソデイカ月別生産量の推移

図3 糸満漁協のソデイカ外套長の頻度分布



定置網：4月の全体の漁獲状況は、先月(16.1t)と比べ、変わらなかった。ガツンの漁獲が19%を占めた。

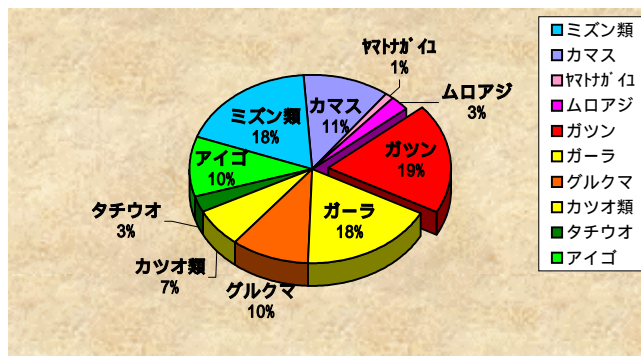


表3 4月の定置の主要魚種別漁獲量(t)

魚種名	大型定置			小型定置			合計
	読谷	知念	石川	与那原	勝連	与那城	
ミズン類	1.0	0.0	0.1	0.0	0.3	0.2	1.7
カマス	0.3	0.1	0.0	0.0	0.2	0.5	1.0
マトガイ	0.0	0.0	0.0	0.0	0.0	0.0	0.1
ムロアジ	0.0	0.2	0.0	0.0	0.0	0.0	0.2
ガツン	0.3	0.8	0.3	0.0	0.0	0.2	1.7
ガーラ	0.9	0.4	0.2	0.0	0.0	0.1	1.6
グルクマ	0.4	0.1	0.2	0.0	0.1	0.0	0.9
カツオ類	0.4	0.0	0.0	0.0	0.1	0.1	0.6
タチウオ	0.0	0.2	0.0	0.0	0.0	0.0	0.3
アイゴ	0.5	0.2	0.1	0.0	0.1	0.0	0.9
その他	4.5	0.7	0.3	0.0	0.2	1.3	7.1
合計	8.5	2.7	1.3	0.0	1.1	2.5	16.1